

Objekttyp: **TableOfContent**

Zeitschrift: **Horizonte : Schweizer Forschungsmagazin**

Band (Jahr): - **(1995)**

Heft 24

PDF erstellt am: **15.08.2024**

Nutzungsbedingungen

Die ETH-Bibliothek ist Anbieterin der digitalisierten Zeitschriften. Sie besitzt keine Urheberrechte an den Inhalten der Zeitschriften. Die Rechte liegen in der Regel bei den Herausgebern. Die auf der Plattform e-periodica veröffentlichten Dokumente stehen für nicht-kommerzielle Zwecke in Lehre und Forschung sowie für die private Nutzung frei zur Verfügung. Einzelne Dateien oder Ausdrucke aus diesem Angebot können zusammen mit diesen Nutzungsbedingungen und den korrekten Herkunftsbezeichnungen weitergegeben werden. Das Veröffentlichen von Bildern in Print- und Online-Publikationen ist nur mit vorheriger Genehmigung der Rechteinhaber erlaubt. Die systematische Speicherung von Teilen des elektronischen Angebots auf anderen Servern bedarf ebenfalls des schriftlichen Einverständnisses der Rechteinhaber.

Haftungsausschluss

Alle Angaben erfolgen ohne Gewähr für Vollständigkeit oder Richtigkeit. Es wird keine Haftung übernommen für Schäden durch die Verwendung von Informationen aus diesem Online-Angebot oder durch das Fehlen von Informationen. Dies gilt auch für Inhalte Dritter, die über dieses Angebot zugänglich sind.

Ein Dienst der *ETH-Bibliothek*
ETH Zürich, Rämistrasse 101, 8092 Zürich, Schweiz, www.library.ethz.ch

<http://www.e-periodica.ch>

HORIZONTE

Editorial 4

Mensch, Salamander, Fliege: alle nahe Verwandte! 5-7

DUMAND 8-9

Am Horizont 10-11

Albrecht von Haller: ein Gebirge an Gelehrsamkeit 12-13

Diabetes: heisse Spur GluT2 ... 14-15

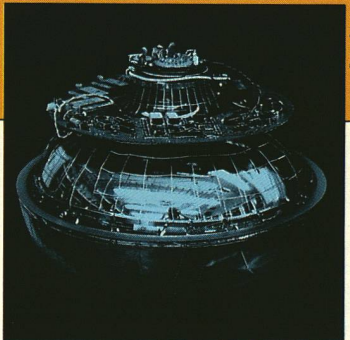
Sind die Frauen nun wirklich gleichgestellt? 16-17

World Science: Allergologie in Denver ... 18

NF-News 19

Titelbild:

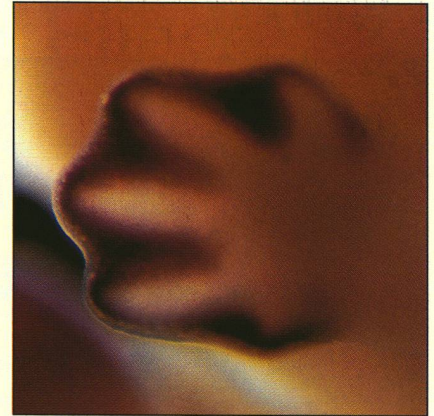
Teilansicht eines Detektors des Unterwasser-Teleskops DUMAND. 216 solcher «Perlen» registrieren in dunkler Tiefsee die bläulichen Lichtspuren von Müonen. (Seiten 8-9)



Peter Grieder

5-7

Ob Fliege, Salamander oder Mensch – als Embryonen entwickeln sie sich alle nach dem gleichen Bauplan, gesteuert durch **homöotische Gene**. (Foto: Vorderpfote eines Maus-embryos)



Unil, Gent



Peter Grieder

8-9

Zum Nachweis von Elementarteilchen aus dem Weltall wird in fünf Kilometer Tiefe vor Hawaii durch ein internationales Forscherteam das **Unterwasser-Teleskop DUMAND** installiert.



Auf der Maur

12-13

Albrecht von Haller hat mit Gelehrten aus ganz Europa intensiven Briefwechsel gepflegt. Sein Nachlass erweist sich als reiche Quelle für die Wissenschaftsgeschichte.



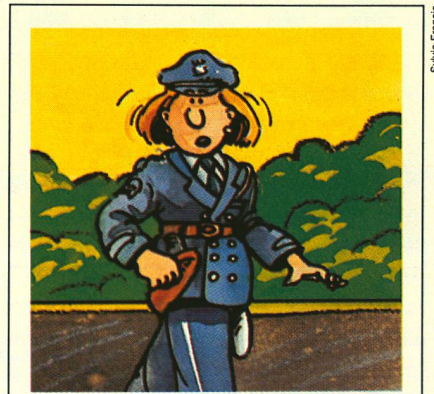
UNIL

14-15

Bei fünf Prozent der Erwachsenen ist der Zuckerstoffwechsel gestört. Ein Protein, **GluT2**, könnte auf die Spur der noch immer unbekanntem Ursache dieser Diabetes führen.

16-17

1981 schrieb das Schweizervolk die **Gleichstellung von Mann und Frau** in der Bundesverfassung fest. Jetzt zieht das Nationale Forschungsprogramm NFP 35 eine Erfolgsbilanz.



Sylvia Francia