

Objektyp: **TableOfContent**

Zeitschrift: **Horizonte : Schweizer Forschungsmagazin**

Band (Jahr): - **(1995)**

Heft 25

PDF erstellt am: **17.09.2024**

Nutzungsbedingungen

Die ETH-Bibliothek ist Anbieterin der digitalisierten Zeitschriften. Sie besitzt keine Urheberrechte an den Inhalten der Zeitschriften. Die Rechte liegen in der Regel bei den Herausgebern.

Die auf der Plattform e-periodica veröffentlichten Dokumente stehen für nicht-kommerzielle Zwecke in Lehre und Forschung sowie für die private Nutzung frei zur Verfügung. Einzelne Dateien oder Ausdrucke aus diesem Angebot können zusammen mit diesen Nutzungsbedingungen und den korrekten Herkunftsbezeichnungen weitergegeben werden.

Das Veröffentlichen von Bildern in Print- und Online-Publikationen ist nur mit vorheriger Genehmigung der Rechteinhaber erlaubt. Die systematische Speicherung von Teilen des elektronischen Angebots auf anderen Servern bedarf ebenfalls des schriftlichen Einverständnisses der Rechteinhaber.

Haftungsausschluss

Alle Angaben erfolgen ohne Gewähr für Vollständigkeit oder Richtigkeit. Es wird keine Haftung übernommen für Schäden durch die Verwendung von Informationen aus diesem Online-Angebot oder durch das Fehlen von Informationen. Dies gilt auch für Inhalte Dritter, die über dieses Angebot zugänglich sind.

Ein Dienst der *ETH-Bibliothek*
ETH Zürich, Rämistrasse 101, 8092 Zürich, Schweiz, www.library.ethz.ch

<http://www.e-periodica.ch>

HORIZONTE

Editorial 4

Skarabäen
aus biblischer Zeit 5-7

Die Mitochondrien:
Manager
des Sauerstoffs 8-9

Am Horizont 10-11

Sommerspuren
im Stammholz 12-13

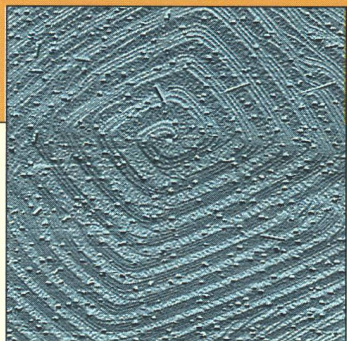
Interview:
Ein Blick auf
die Fliege
mit den 14 Augen 14-15

Wenn Flüsse über
die Ufer treten 16-17

World Science:
Online-
Molekularbiologie 18

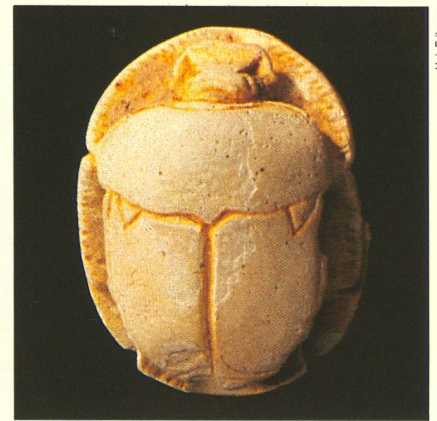
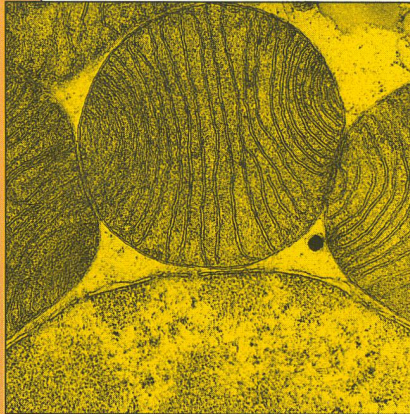
SNF-News 19

Titelbild:
Ausschnitt einer Supraleiter-
schicht mit extrem glatter Ober-
fläche, aufgenommen durch ein
Atomkraft-Mikroskop. Die hier ge-
zeigte Wachstumsspirale des
Kristalls hat einen Durchmesser
von etwa 40 Mikrometer (Seite 10).



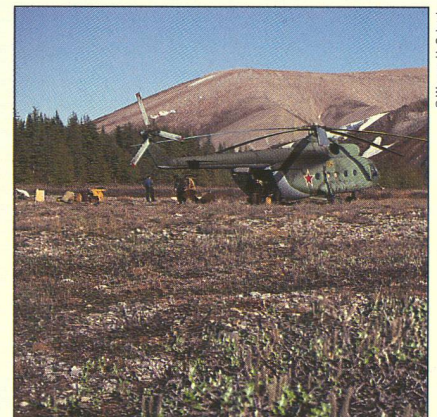
Die alten Ägypter brauchten häufig Siegel und Amulette in Form von **Skarabäen**. Solche Darstellungen heiliger Käfer sind auch in Palästina gefunden worden. Sie bilden eine wichtige Informationsquelle für religionsgeschichtliche Studien.

5-7



8-9

Mitochondrien, den Bakterien verwandte Gebilde im Innern unserer Zellen, sind eigentliche Energiezentralen. Hat ihr Alterungsprozess einen Zusammenhang mit dem Altern des ganzen Körpers?



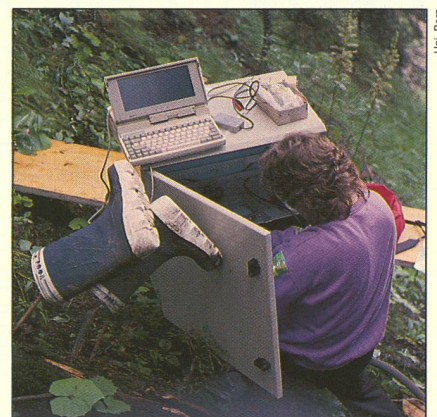
12-13

Nadelbäume der Alpen oder des hohen Nordens halten in ihrem Holz die Erinnerung an **Temperaturen vergangener Sommer** gespeichert – zurück auf viele Jahrhunderte.



14-15

Das Züchten einer **Fliege mit 14 Augen** hat die Welt der Wissenschaft verblüfft. Was dieses Experiment bedeutet, erklärt Prof. Walter Gehring in einem Interview.



16-17

Im Rahmen des *Nationalen Forschungsprogramms 31* studieren Hydrologen **historische Hochwasser**. Sie möchten daraus im Hinblick auf Klimaänderungen die künftigen Überschwemmungsrisiken abschätzen können.