

Objekttyp: **TableOfContent**

Zeitschrift: **Horizonte : Schweizer Forschungsmagazin**

Band (Jahr): - **(1997)**

Heft 33

PDF erstellt am: **17.07.2024**

### **Nutzungsbedingungen**

Die ETH-Bibliothek ist Anbieterin der digitalisierten Zeitschriften. Sie besitzt keine Urheberrechte an den Inhalten der Zeitschriften. Die Rechte liegen in der Regel bei den Herausgebern.

Die auf der Plattform e-periodica veröffentlichten Dokumente stehen für nicht-kommerzielle Zwecke in Lehre und Forschung sowie für die private Nutzung frei zur Verfügung. Einzelne Dateien oder Ausdrucke aus diesem Angebot können zusammen mit diesen Nutzungsbedingungen und den korrekten Herkunftsbezeichnungen weitergegeben werden.

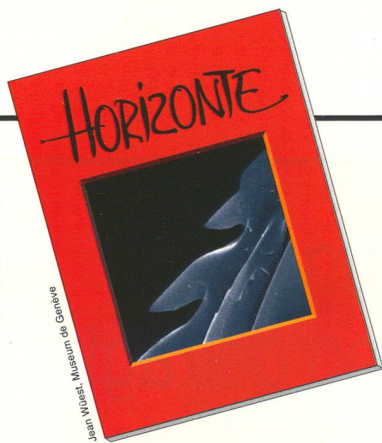
Das Veröffentlichen von Bildern in Print- und Online-Publikationen ist nur mit vorheriger Genehmigung der Rechteinhaber erlaubt. Die systematische Speicherung von Teilen des elektronischen Angebots auf anderen Servern bedarf ebenfalls des schriftlichen Einverständnisses der Rechteinhaber.

### **Haftungsausschluss**

Alle Angaben erfolgen ohne Gewähr für Vollständigkeit oder Richtigkeit. Es wird keine Haftung übernommen für Schäden durch die Verwendung von Informationen aus diesem Online-Angebot oder durch das Fehlen von Informationen. Dies gilt auch für Inhalte Dritter, die über dieses Angebot zugänglich sind.

Ein Dienst der *ETH-Bibliothek*  
ETH Zürich, Rämistrasse 101, 8092 Zürich, Schweiz, [www.library.ethz.ch](http://www.library.ethz.ch)

<http://www.e-periodica.ch>



Joan Miró, Museum de Garmà

**Titelbild:** Der Bienenstachel enthält Widerhaken, wie hier in viertausendfacher Vergrößerung gut zu erkennen ist. Gegen die durch Bienengifte beim Menschen ausgelösten Allergien sind Impfstoffe in Vorbereitung (Seite 11).

**5-7**  
Die **Wallfahrtskirche von Hergiswald** unweit Luzern überrascht durch ihre mit 307 Holzbildern getäfelte Decke. Jede dieser 1654 gemalten symbolischen Darstellungen ist von einem lateinischen Spruch begleitet.



Bent Brecht/bill



Uni Neuchâtel

**8-9**

Der aus dem Mittelmeergebiet nach Norden vorrückende **Platanenkrebs** bedroht die Parkbäume auch auf der Alpennordseite. Jetzt haben Chemiker die Gifte des krankheitsauslösenden Parasitenpilzes identifiziert.

# INHALT

Nr. 33, Juni 1997

Editorial ..... 4

Wallfahrtskirche Hergiswald ..... 5-7

Platanen in Gefahr ..... 8-9

Am Horizont ..... 10-11

Sommersmog im Modell ..... 12-13

Die geheimnisvollen Riesenbacksteine von St. Urban ..... 14-15

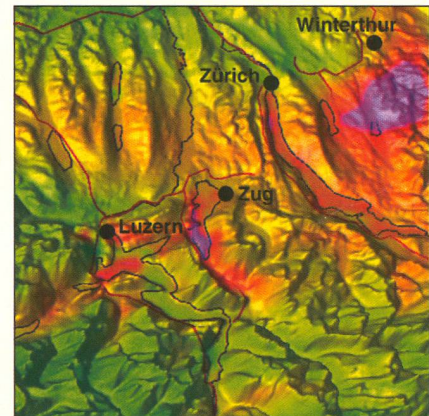
Die Knoten der DNS .. 16-17

World Science: Wissenschaft und Gesellschaft ..... 18

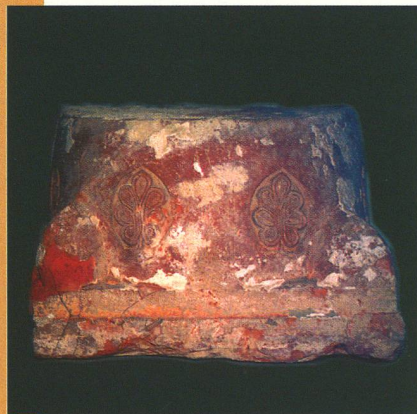
News ..... 19

**12-13**

Im Sommerhalbjahr entsteht in Bodennähe das aggressive Reizgas Ozon. Mit leistungsfähigen Computern lässt sich die Entwicklung von solchem **Smog** modellieren.



S. Perigo



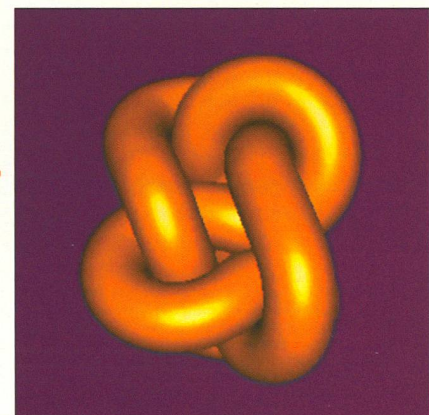
codas

**14-15**

Die Mönche des 13. Jahrhunderts verwendeten beim Bau ihrer Klöster **Riesenziegel** aus gebranntem Lehm. Heute bemühen sich Technologen, dem Fabrikationsgeheimnis auf die Spur zu kommen.

**16-17**

Wie formt sich in den Zellen das Erbmaterial DNS zu **Knoten**? Mit der Antwort auf diese Frage geben Biologen der mathematischen Knotentheorie neue Impulse.



Uni Lausanne