

Zeitschrift: Inform'elles : bulletin d'information du Bureau de la condition féminine de la République et Canton du Jura

Herausgeber: Bureau de la condition féminine de la République et Canton du Jura

Band: - (1991)

Heft: 27

Artikel: Les candidates se présentent

Autor: [s.n.]

DOI: <https://doi.org/10.5169/seals-350753>

Nutzungsbedingungen

Die ETH-Bibliothek ist die Anbieterin der digitalisierten Zeitschriften. Sie besitzt keine Urheberrechte an den Zeitschriften und ist nicht verantwortlich für deren Inhalte. Die Rechte liegen in der Regel bei den Herausgebern beziehungsweise den externen Rechteinhabern. [Siehe Rechtliche Hinweise.](#)

Conditions d'utilisation

L'ETH Library est le fournisseur des revues numérisées. Elle ne détient aucun droit d'auteur sur les revues et n'est pas responsable de leur contenu. En règle générale, les droits sont détenus par les éditeurs ou les détenteurs de droits externes. [Voir Informations légales.](#)

Terms of use

The ETH Library is the provider of the digitised journals. It does not own any copyrights to the journals and is not responsible for their content. The rights usually lie with the publishers or the external rights holders. [See Legal notice.](#)

Download PDF: 26.12.2024

ETH-Bibliothek Zürich, E-Periodica, <https://www.e-periodica.ch>

LES CANDIDATES SE PRESENTENT



Charmillot Liliane

1936, Vicques, employée de commerce. Première présidente du Parlement jurassien. Membre du Parti démocrate-chrétien (PDC) du Jura, présidente des Femmes PDC, membre de la Commission du BCF.

Ses motivations : Présence plus importante des femmes aux Chambres fédérales. Tenter de réaliser l'égalité femmes-hommes déjà au niveau des candidatures.

Thèmes privilégiés : L'assurance maladie-maternité. La réalisation de l'égalité femmes-hommes dans tous les domaines. L'agriculture.



Guenat Anne-Marie

1966, Pleigne, aide-vétérinaire. Secrétaire-caissière des Jeunes démocrates-chrétiens (JDC) du district de Delémont. Secrétaire-caissière du PDC, section de Pleigne.

Ses motivations : La défense des intérêts des jeunes et des femmes, afin qu'ils et elles soient représentés dans les pouvoirs décisionnels.

Thèmes privilégiés : La jeunesse, la Romandie, la réunification, l'Europe.



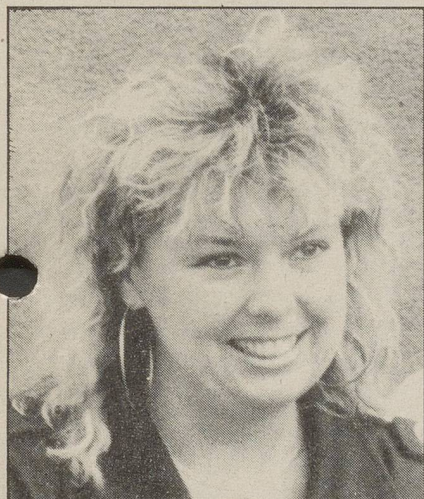
Juillerat Corinne

1966, Porrentruy, assistante sociale. Députée au Parlement jurassien. Présidente des Jeunesses socialistes d'Ajoie (JSA).

Ses motivations : Une meilleure représentation des jeunes et des femmes en politique. La volonté de participer aux prises de décisions politiques qui influencent la vie quotidienne de tous.

Thèmes privilégiés : Le désarmement et la politique globale de paix. L'égalité des sexes et la lutte contre les discriminations de toute sorte. L'Europe. La politique sociale.





Marti Meyer Karine

1965, Courgenay, économiste. Membre des JDC d'Ajoie et du Clos-du-Doubs. Membre du Comité du PDC de Courgenay.

Ses motivations : Représenter la jeunesse. Défendre les idées et les besoins des jeunes Jurassiens. Promouvoir l'entrée des femmes à tous les postes à responsabilités.

Thèmes privilégiés : La formation professionnelle et le travail (reconnaissance des diplômes, bourses, logement universitaire...). Lutte contre la drogue (campagne de lutte, information, organisme d'entraide, ...).



Paratte Catherine

1967, Le Noirmont, employée de commerce. Membre du PDC-JDC du Noirmont. Membre et caissière des JDC des Franches-Montagnes. Membre des JDC du Jura. Membre du Comité d'initiative et du Comité de soutien "Formation pour tous - Harmonisation des bourses".

Ses motivations : Défendre les intérêts de la Romandie, de la jeunesse et de l'Europe. Soutenir intensivement la formation professionnelle des jeunes, ainsi que la formation continue. Défendre les intérêts de la femme, de la jeunesse et de l'économie.

Thèmes privilégiés : La jeunesse. La Romandie. L'Europe.



Prongué Marie-Madeleine

1939, Porrentruy, juriste et ménagère. Députée au Parlement. Ancienne présidente et membre du PDC Jura.

Ses motivations : Les femmes ont à apporter leur expérience, même si le processus parlementaire devient de plus en plus technique et complexe. Il ne s'agit pas seulement de revendiquer des places, mais d'oser affronter l'électorat lorsqu'on vous le propose. Les femmes doivent s'affirmer pour obtenir leur véritable place dans la vie sociale, économique et politique.

Thèmes privilégiés : Ceux que la vie m'a permis d'aborder : la famille, l'éducation, la vie culturelle et sociale.

Le 20 octobre:

PLACE AUX FEMMES!