

# Pader Placi a Spescha : poesia

Autor(en): **Maissen, Michel**

Objektyp: **Article**

Zeitschrift: **Igl Ischi : organ della Romania (Societat de Students Romontschs)**

Band (Jahr): **50 (1964)**

PDF erstellt am: **23.07.2024**

Persistenter Link: <https://doi.org/10.5169/seals-882003>

## **Nutzungsbedingungen**

Die ETH-Bibliothek ist Anbieterin der digitalisierten Zeitschriften. Sie besitzt keine Urheberrechte an den Inhalten der Zeitschriften. Die Rechte liegen in der Regel bei den Herausgebern.

Die auf der Plattform e-periodica veröffentlichten Dokumente stehen für nicht-kommerzielle Zwecke in Lehre und Forschung sowie für die private Nutzung frei zur Verfügung. Einzelne Dateien oder Ausdrucke aus diesem Angebot können zusammen mit diesen Nutzungsbedingungen und den korrekten Herkunftsbezeichnungen weitergegeben werden.

Das Veröffentlichen von Bildern in Print- und Online-Publikationen ist nur mit vorheriger Genehmigung der Rechteinhaber erlaubt. Die systematische Speicherung von Teilen des elektronischen Angebots auf anderen Servern bedarf ebenfalls des schriftlichen Einverständnisses der Rechteinhaber.

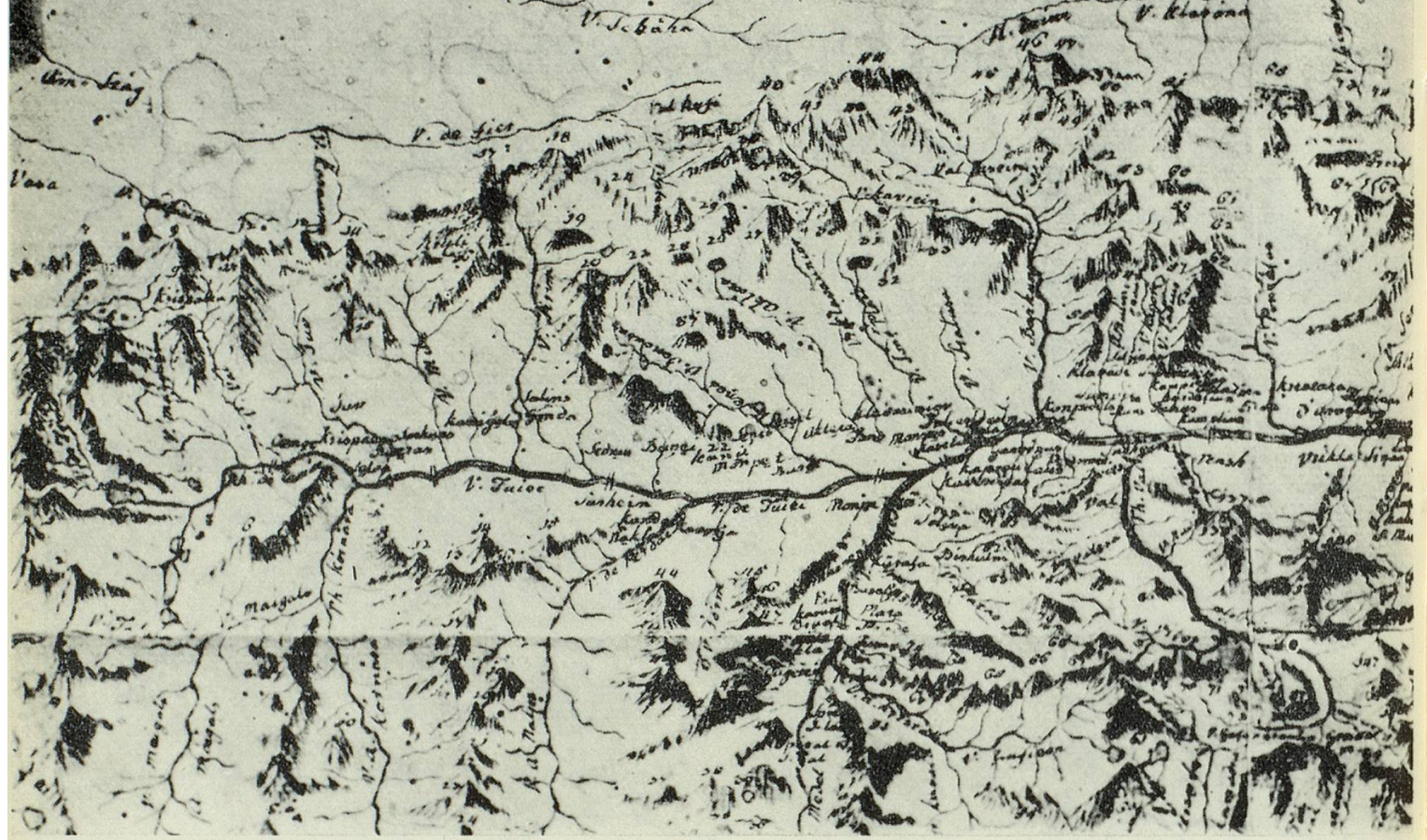
## **Haftungsausschluss**

Alle Angaben erfolgen ohne Gewähr für Vollständigkeit oder Richtigkeit. Es wird keine Haftung übernommen für Schäden durch die Verwendung von Informationen aus diesem Online-Angebot oder durch das Fehlen von Informationen. Dies gilt auch für Inhalte Dritter, die über dieses Angebot zugänglich sind.

# PADER PLACI A SPESCHA

POESIA DA MICHEL MAISSEN, CUERA

29) Krap de bova 30) Salagronda 31) P. Trakbiat 32) S. Sopi 33) P. L. Ajgla 34) P. la krag 35) P. la ajgla  
 36) P. Valpinca 37) P. Gioien 38) Kacosaula de Tuncin 39) Krap Klarina 40) P. Tuncin, el pla sul 41) Mor  
 42) P. Moseu 43) P. de Sluna 44) P. Javai, u Centlinat 45) Stigala 46) P. Srimis 47) S. de Sluna 48) P. de Placiu  
 49) P. Gropelion 50) P. barkua, polen 51) Gripi, gron 52) Kariotat, gron 53) Kariotat, oia, u P. de Sluna 54) P. Tuncin  
 55) P. de Sluna 56) P. de Sluna 57) P. de Sluna 58) P. de Sluna 59) P. de Sluna 60) P. de Sluna  
 61) P. de Sluna 62) P. de Sluna 63) P. de Sluna 64) P. de Sluna 65) P. de Sluna 66) P. de Sluna  
 67) P. de Sluna 68) P. de Sluna 69) P. de Sluna 70) P. de Sluna 71) P. de Sluna 72) P. de Sluna  
 73) P. de Sluna 74) P. de Sluna 75) P. de Sluna 76) P. de Sluna 77) P. de Sluna 78) P. de Sluna  
 79) P. de Sluna 80) P. de Sluna 81) P. de Sluna 82) P. de Sluna 83) P. de Sluna 84) P. de Sluna  
 85) P. de Sluna 86) P. de Sluna 87) P. de Sluna 88) P. de Sluna 89) P. de Sluna 90) P. de Sluna  
 91) P. de Sluna 92) P. de Sluna 93) P. de Sluna 94) P. de Sluna 95) P. de Sluna 96) P. de Sluna  
 97) P. de Sluna 98) P. de Sluna 99) P. de Sluna 100) P. de Sluna



Carta geografica designada da P. P. a Spescha. Ella sesanfla el museum cultural-historic della claustra de Mustér. La carta representa la Cadi con la vallada dil Rein da Breil ensi, con la Val Lembra, Tumbiv, Val Punteglias (Ferrera), Val Barcuns ed ulteriuras vals al nord dil Rein de Sumvitg, Mustér e Tujetsch. Ferm marcadas ein: la Val Tenigia e la Val Medel. Sura, en scartira de Spescha, ils numbs de cuolms, vitgs e vals. — Mira Radioscola XI, 1966, 7.

# PADER PLACI A SPESCHA

POESIA DA MICHEL MAISSEN, CUERA

Oz vegn el sur la punt Zignau  
a patertgond cun pass temprau  
igl um vestgius en rassa nera  
e mira ferm encunter sera.

La claustra ei parei aunc stada  
per el la casa de muntada,  
mo oz vul el Trun traversar,  
siu vitg nativ ch'el tegn schi car.

Viseta il curtin d'honor,  
ils umens che han giu amur  
de nossa viarva cultivar  
ed igl Ischi intacts salvar.

Fa reverenz'avon caplutta,  
ves'ils maletgs cun la seduta  
ded umens buca stai de strom,  
quels han tschentau in bien sulom,

mai acceptau las bunamanas  
ch'ei momentanans gèstas vanas  
ed estga per persunas fleivlas  
ch'enquaran cletg sut outras steilas.

\*

Pil pader s'ei ina sorpresa  
cu el cheu tontas casas vesa,  
per part aunc novas insurin  
che tschinclan en il vegl curtin.

El sa denton quei bein capir  
ch'ins sto ver plaz per s'ingrondir  
e dar suttetg a gronds e pigns  
ed existenza als vischins.

Quei casament en leu sur via,  
tgisà, ei forsa in'ustria?  
— Na gl'ei per cletg la scola nova,  
de quellas pli che mai ins drova.

Plaunet el dal vitg en segeina  
sper autos che tut en cadeina  
fan glieud e tiers naven fugir  
entochen stretg vi si pil mir.

Quels autos ein bein cumadeivels,  
mo cheu el vitg malemperneivels;  
mes buns de Trun fagei migliur,  
jeu ditgel, quei cheu ei sgarschur.

\*

E sper il Tödi dad in maun  
stat ina busta sin in plaun,  
per Decurtins vess ins spetgau  
zatgei pli grond ed elevau.

E tut ils cheu conpresentai  
ein sco nanins suten tschentai,  
mo quei ei mai il decisiv,  
il principal ei quei ch'ei viv.

Lur ovras ein ils monuments  
ch'els han tschentau per ils vivents;  
quels umens ston ins ault stimar  
e lur principis imitar.

Fideivladad al vierv matern  
resplenda clar il nies intern,  
mai scumbigliar il coc cun crosas  
ch'ei levas, mo pareivlas ovras.

\*

Tier la baselgia arrivaus  
s'el prompt en quella lu entraus,  
fatg sco in aungel Cherubin  
von il Sontgissim in enclin.

Il sanctuari plai stupent.  
Ad el fa ei grond legherment  
vesend altars prezios salvai,  
en pietad schi bein ornai.

Gie cuntentaus fa'l reverenza,  
puspei enclin tier la partenza,  
va on santeri sut carner,  
ei dat las uras sin clutger.

E prompt aunc il tuchiez resuna,  
o tgei legria, co quei tuna;  
quellas vuschs bein accordadas  
aud'ins lunsch sur las cuntradas.

Spert contemplond dals morts las fossas  
nu'gl'ei vegniu spons larmas grossas  
di el sclarius cun in surrî:  
de quels ein biars beai leusi.

\*

Il pader va uss ord santeri.  
Ferton che leu stat tut mureri  
viseta el la Cuort claustrala  
e mira ditg la sala biala.

Cheu ei historia serimnada  
de bia carezia e cun spada.  
El vegl e niev examinescha,  
dat si e giu il tgau, mo quescha.

E leu en sala de dertgira  
el sez ha giu tenu la dira  
avon che schar dar decisiums  
malgestas e spir illusiums.

Dasperas ha el grond plascher  
de caussas veglias cheu veser  
ch'ins ha aunc buca fatg venal,  
per schliats daners fiers ord la val.

Ed ina clara sulegliada  
empeila giun Pustget l'egliada  
sin sia casa bassa brina,  
la semplu ventireivla tgina.

\*

Siu far ei ussa sco de dir:  
«Jeu sun preschaus, jeu stosel ir».  
El vul la casa aunc mirar  
ch'el ha en veta schau cumprar

per dar als paupers in suttetg,  
ch'els vegnien tarschinai endretg  
ed hagian paun cotg mintgadi  
e seigien buca pli starschli.

Bufatg el entra, va entuorn,  
en buca ditg s'el de retuorn,  
per part schizun bein cuntentaus  
sentend bien spért cheu secasaus.

La casa sezza ha el viu  
ch'a fetg pituu e s'expressiu:  
«Jeu vesel, cheu s'ei nerassuras  
de far urgentas remeduras».

\*

D'in cussadent vegn observaus,  
schiglioc fuss el prest s'absentaus;  
quel clom'il pader per il num  
e di: «Vus esses in de Trun». —

«Daco saveis Vus quei schi bein,  
danunder veis miu num cumplein?» —  
«Da Vus han ins bia discurreiu,  
ed jeu hai mo dil bien udiu.

Jeu sai aunc bein seregurdar  
co Vus haveis giu de marschar  
el til grondius dil centenari  
sco pader sper in camerari.

En veta vevas energia  
e buca meins bia fantasia.  
De quei che Trun ha uss baghiau,  
gliez vevas Vus gia planisau.

Mo baghegiar cun nuot sustegn  
fuss è per Vus stau ver striegn,  
denton sto'i esser che Vies sem  
ei setschentauss sin bien terren». —

«Jeu hai luvrau, semnau, battiu,  
en la victoria hai cartiu.  
Mo tgei han ins cheu baghegiu  
ch'jeu duess haver giu planisau?» —



«Fabricas ed in grond asil,  
quel alla gronda, en niev stil,  
prest mein nus leu per habitar,  
leis quei stupent baghetg mirar?»

«Sche Vies discuorer ei tut ver  
lu hai jeu mez de quei plascher». —  
Cartend d'haver in bien client  
va'l cussadent pil president.

Lez prompt arriva cun maniera,  
avon il pader el scuviera  
il tgau e fa in grond beinvegni,  
sperond ch'el ditg cheu seretegni.

«Sco president fetsch'jeu a Vus  
cordial beinvegni, stei cun nus!  
Jeu sai a Vus bia niev mussar,  
Vus duesses Trun mai bandunar».

\*

Els van ensemen en fabrica,  
leu glied preschusa che traffica.  
Il president gl'emprem declara  
tut tgei ch'ins cheu exact prepara.

Gie dalla launa al vestgiu  
bia buna rauba vegn furniu.  
Il pader ei tut incantaus  
e buca pauc sesmarvegliaus

de tonta glied luvrond veser.  
Ad el fa quei zun grond plascher,  
pertgei gest quei ha giu muncau  
e caschunau ad el quitau

da lezzas uras ch'ei gnanc deva  
lavor, gudogn per quel che leva,  
gliez fuva per il pader grev,  
mo co far auter? — buca lev!

Lu mirond viers la Punteglia,  
stat el eri sesmarvegla,  
che malgrad moderns cundrezs  
ei il fier aunc sut ils pézs.

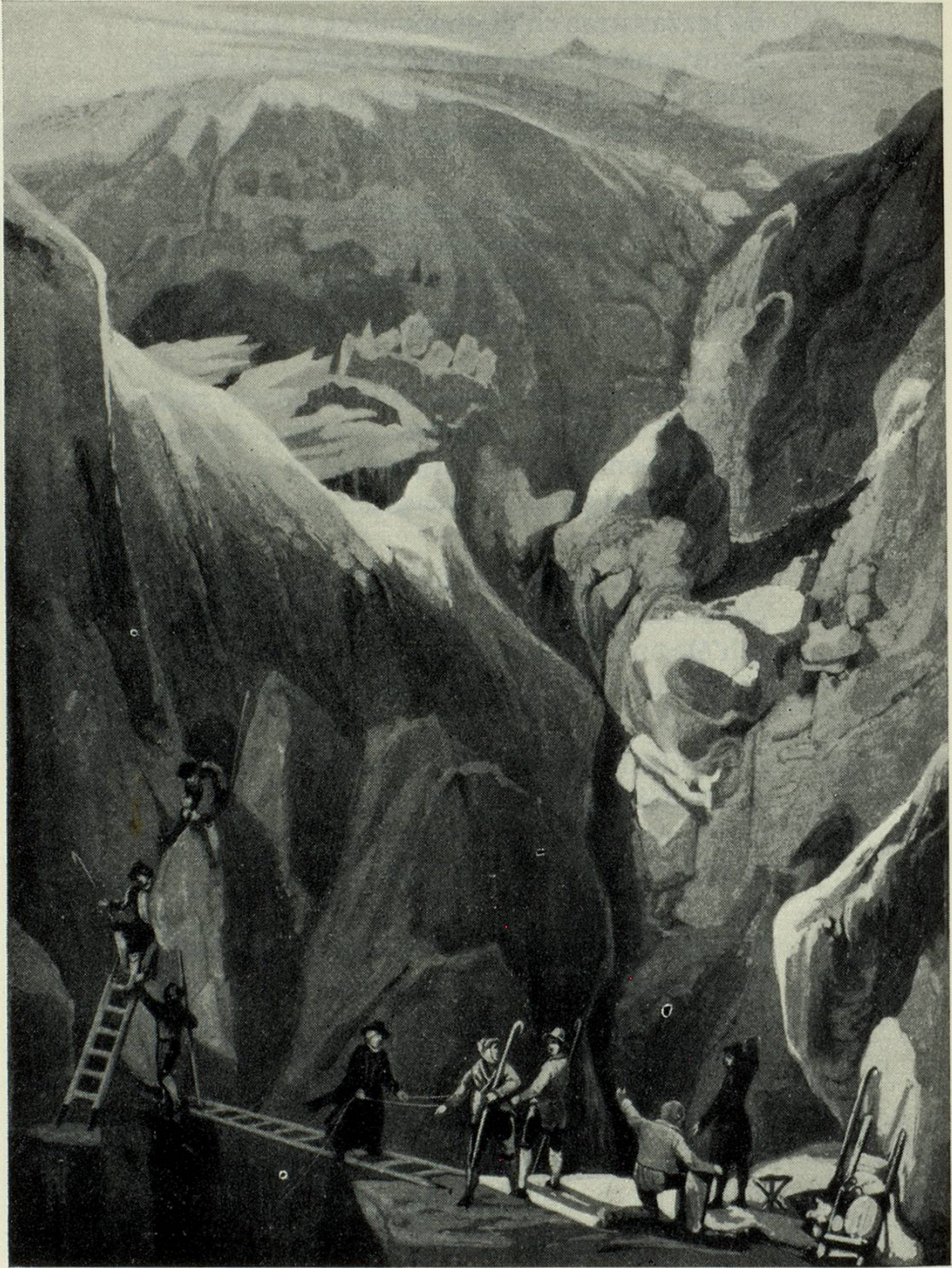
Els van lu tiegl asil on Splex,  
il pader ei puspei perplex.  
«Co tut semida, jeu stoi dir,  
nu'dei cheu paupers encurir?»

Persuenter sai jeu ch'ei dat biars  
ch'ein els onns vegls persuls, sepiars  
sch'els anflan buca in suttetg,  
en cuminonza bien schurmetg».

Pusond sil fest en ferm patratg  
di el: «Gl'asil haveis bein fatg.  
Quell'ovra deigi prosperar  
ed il bien spért cheu secasar.

Il pader dat aunc in'egliada  
sin sia pezza carezada  
e sesclarius muoss'el ensi  
svanend sco spért sul Pez Miezdì.

November 1965



SOURCE DU RHIN SUR LE GLACIER DE RHEINWALD.

Publié par Louis Bleuler au Château de Laufen près de Schaffhouse en Suisse.

Maletg da L. Bleuler: Origin dil Rein posteriur ord il glatscher dil Pez Valrein. Johann Ludwig Bleuler ei naschius 1792 a Zollikon e morts 1850, pia in contemporan de Spescha. Sia ovra principala ein ils 80 maletgs sur cuntradas dil Rein, dalla tgina alla sbuccada ella mar. Sper il maletg reproducus en quest liug, existan aunc plirs della Surselva: Il lag la Tuma etc.