

II Museum retic

Autor(en): **Simonett, Jörg / Berther, Norbert**

Objektyp: **Article**

Zeitschrift: **Igl Ischi : organ della Romania (Societat de Students Romontschs)**

Band (Jahr): **65 (1980)**

Heft 14

PDF erstellt am: **25.07.2024**

Persistenter Link: <https://doi.org/10.5169/seals-881824>

Nutzungsbedingungen

Die ETH-Bibliothek ist Anbieterin der digitalisierten Zeitschriften. Sie besitzt keine Urheberrechte an den Inhalten der Zeitschriften. Die Rechte liegen in der Regel bei den Herausgebern.

Die auf der Plattform e-periodica veröffentlichten Dokumente stehen für nicht-kommerzielle Zwecke in Lehre und Forschung sowie für die private Nutzung frei zur Verfügung. Einzelne Dateien oder Ausdrucke aus diesem Angebot können zusammen mit diesen Nutzungsbedingungen und den korrekten Herkunftsbezeichnungen weitergegeben werden.

Das Veröffentlichen von Bildern in Print- und Online-Publikationen ist nur mit vorheriger Genehmigung der Rechteinhaber erlaubt. Die systematische Speicherung von Teilen des elektronischen Angebots auf anderen Servern bedarf ebenfalls des schriftlichen Einverständnisses der Rechteinhaber.

Haftungsausschluss

Alle Angaben erfolgen ohne Gewähr für Vollständigkeit oder Richtigkeit. Es wird keine Haftung übernommen für Schäden durch die Verwendung von Informationen aus diesem Online-Angebot oder durch das Fehlen von Informationen. Dies gilt auch für Inhalte Dritter, die über dieses Angebot zugänglich sind.

Il Museum retic

da Jörg Simonett

Versiun romontscha: Norbert Berther

Il plaid «museum» deriva dil grec «museion», quei che munta «tempel dallas musas». Tempel fa endamen respect, ruaus, veneraziun; musas (da lur vart) ein las dieuas da tutta spiritualitad pli aulta.

Talas indicaziuns paran da confirmar l'impressiun che museums seigien cheu mo per ina certa classa, numnadamein per la classa burgheisa cultivada. Che quei ei buca aschia vul la sequenta contribuziun davart il Museum retic mussar. Ei duei era vegnir empruau da presentar las midadas fatgas el museum ils davos onns e da far capeivel a tals ch'ei stai ina gada a caschun d'in viadi da scola plein tema avon la mumia ella emprema alzada, ch'ei dat el Museum retic bia autras caussas interesantas.

Il casament, el qual il museum sesanfla oz, ha il barun Paul von Buol zu Strassberg und Rietberg baghegiu 1675. El stat sil plaz digl anteriur santeri da sogn Martin. La casa ei in baghetg massiv cun culmar en crusch. Sur il plaunterren cun il passadi, la Saletta (local da retscheviement) ed ils locals d'habitaziun sesanflan duas habitaziuns signerilas. Stuccaturas sillas scalas ed els arviuls dils corridors sco era garters da fier avon las finiastras dattan perdetga dalla decoraziun magnifica dalla casa. Ils ornaments ellas habitaziuns ein mo per part semanteni en lur stan original. La tiarza alzada (oz per ils emploiai dil museum) era destinada probablamein igl emprem per ils survients.

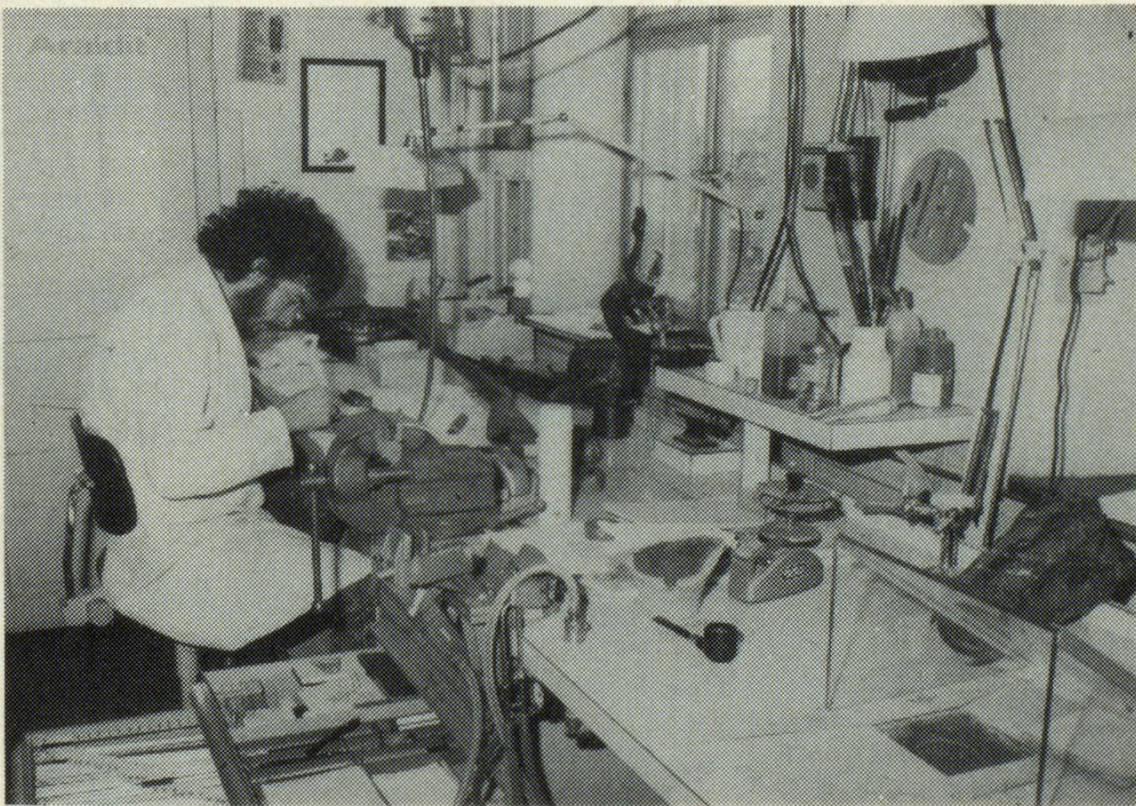
Il Museum retic auda ella retscha da lezzas collecziuns historicas sco ellas ein vegnida fatgas el decuors dil 19avel tschentaner en differents cantuns dalla Svizra. Ils impuls per fundar in museum historic van anavos els onns 1850. Il meret principal per la realisaziun ha il giurist, historio-graf, politicher e poet Peter Conradin de Planta (1815-1902). El ha planisau ensemen cun auters da siu pèr in «Museum grischun per scienza ed art». El dueva vegnir realisaus entras mieds privats e donaziuns e duei cumpigliar ina biblioteca ed ina collecziun da naturalias ed antiquitads. Ils 8 da zercladur 1872 ei il museum vegnius aviarts ella casa Buol, el casament hodiern dil museum.

Biblioteca, collecziun d'art e da naturalias ein d'aventadas pli tard atgnas instituziuns: Biblioteca cantunala, Casa d'art e Museum d'istoria naturala. Per ils objects archeologics, culturhistorics e folcloristics dil



Il Museum retic alla Via dalla Cuort (Hofstr.) 1, Cuera.

Il luvratori da conservar, endrizzaus 1969.



Museum retic munta la casa patriziana alla via dalla Cuort (Hofstrasse) in rom ideal.

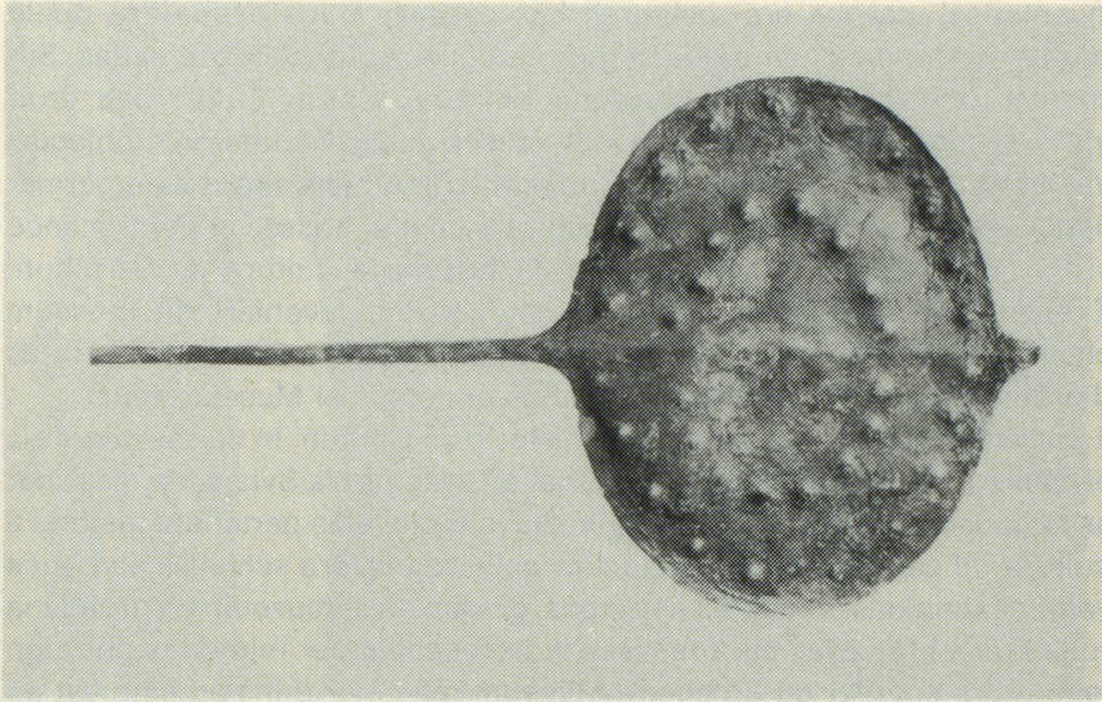
Dapi 1960 finanziescha il Cantun per gronda part il museum. Sin fundament d'ina revisiun parziala dil statut da fundaziun da 1979 secumpona la suprastanza dalla «Fundaziun Museum retic» oz da mintgamai 3 representants dil Cantun e dalla Societad historic-antiquara dil Grischun sco era dad in dil marcau da Cuera.

Intent e finamira

L'activitad dil Museum retic ei descreta ellas statutas dalla fundaziun ed ella concepziun cantunala da museums da 1976. Ses duers principals ein ils sequents: La collecziun duei vegnir amplificada el rom dallas pusseivladads finanzialas e dil plaz. Quei sa succeder entras cumpra, duns ad emprest ed era donaziuns. Ils objects ston derivar dil Cantun, esser fatgs el Grischun ni esser stai dapi pliras generaziuns en posses d'ina famiglia grischuna. Era objects ord las tiaras subditas (Valtina) vegnan risguardai aschilunsch ch'els ein vegni fatgs avon 1800. Ils objects ston vegnir

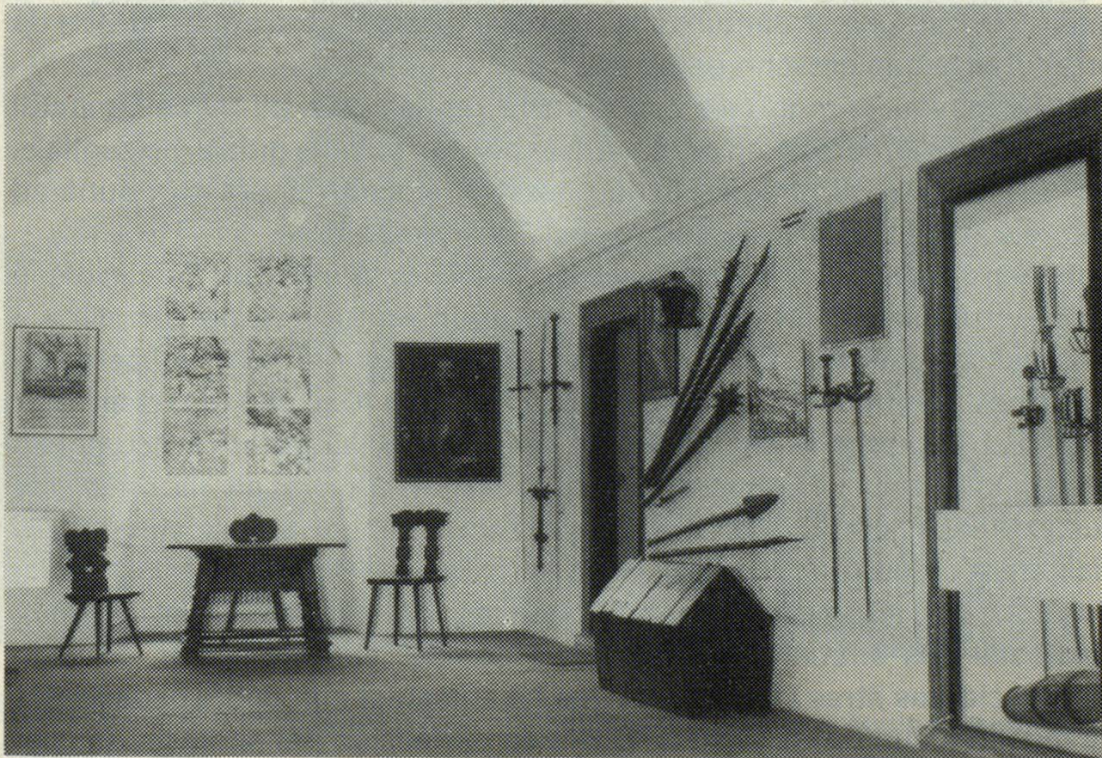
Il museum sco secunda stiva da scola.





Guva da bronz da Muota Falera, fatga entuorn 155 a.C., anflada 1943 da Walo Burkart. Ella ei culada en in toc e surveva cun sia lunghezia imposanta da 84 cm probablamein per serrar in vestgiu.

L'exposiziun dad armas el corridor dall'emprema alzada.



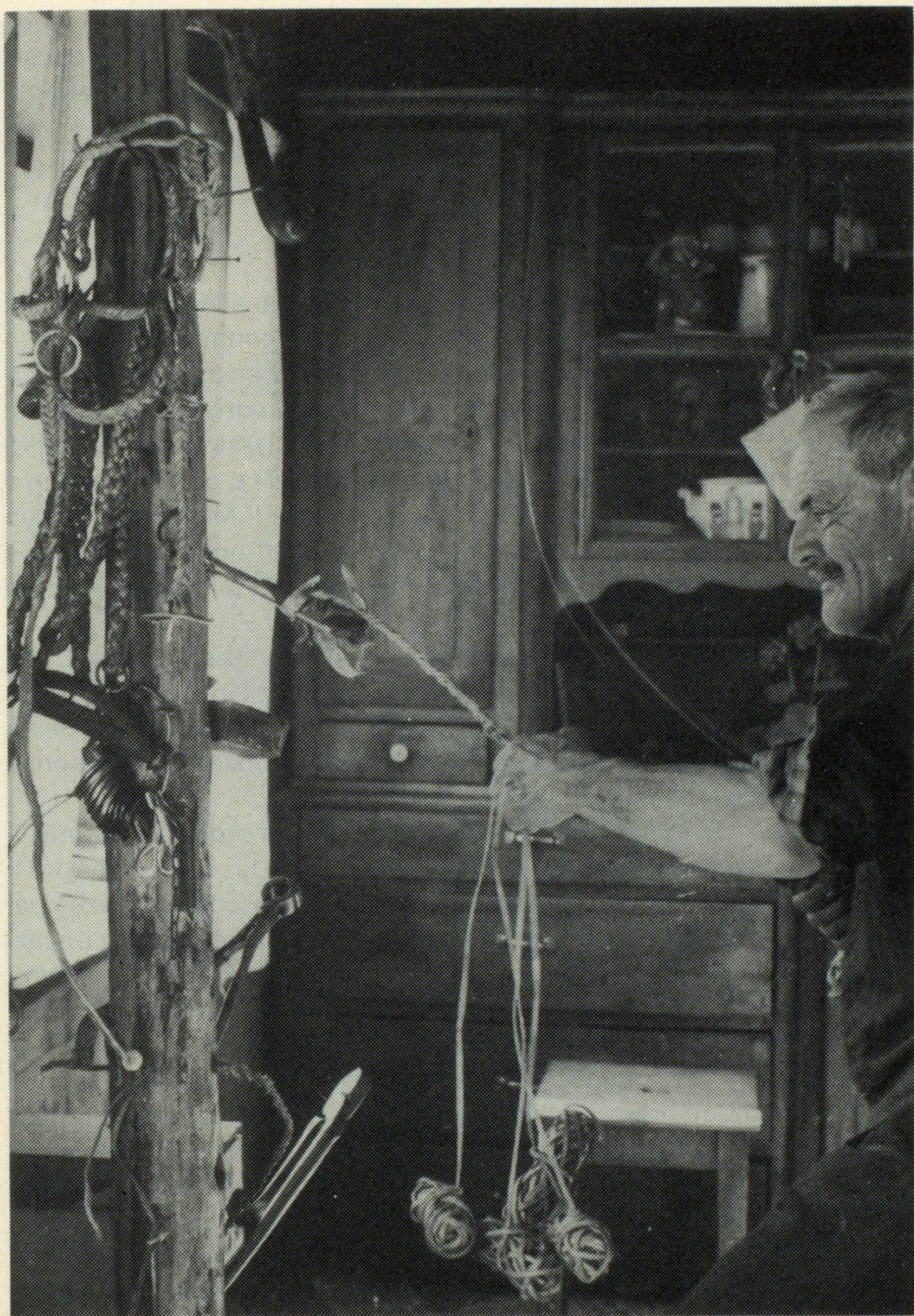
inventarisai, savens era restaurai. Las caussas buca exponidas duein vegnir conservadas en moda segira en collecziuns bein ordinadas. Sil-suenter duei sche pusseivel vegnir empruau entras studis dad eruir ulteriuras indicaziuns ed enconuschientschas tier ils differents objects. Veseivels per ils visitaders ein ils objects exponi. Ella exposiziun permanenta vegn ei empruau, aschilunsch che quei ei pusseivel tier il manco cronic da plaz, da dar in tagl tras la historia e cultura dil Grischun. Exposiziuns temporaras muossan objects digl inventari dil museum ch'ei schiglioc ellas collecziuns da studi. Era exposiziuns temporaras d'ordeifer san ins contemplar da temps en temps el Museum retic.

Il Museum retic ei il sulet museum historic dil Cantun. In da ses duers eis ei, semeglient sco il Museum naziunal a Turitg per la Svizra, da disponer aschi lunsch sco pusseivel da collecziuns cumpletas partenent historia e cultura dil cantun Grischun. Quellas collecziuns, era sch'ellas san buca vegnir exponidas entiras ed entratgas, giogan en in museum pli grond ina rolla eminenta: Ellas ein premissa indispensabla per mintga exposiziun temporara enteifer ed ordeifer il Museum retic, per duns ad emprest ad auters museums sco era per mintga lavur scientifica ni publicaziun pertuccont temas culturhistorics grischuns. Il cudisch gest cumpariu «Das Rätische Museum, ein Spiegel von Bündens Kultur und Geschichte», las 23 numeras dalla seria da scartiras, ils rapports annuals ed ulteriuras numerosas publicaziuns vulan far enconuschent la cultura e historia grischuna el Cantun, ella ulteriura Svizra ed era egl'exteriur e da promover la capientscha persuenter.

Cun ils museums regiunals e locals che vegnan pli e pli numerus stat il museum medemamein en contact. Tier certs problems gida e cusseglia el las instituziuns pli pintgas. Sche pusseivel sustegn el era cun duns ad emprest e metta a disposiziun exposiziuns temporaras.

Sco instrument da formaziun e sco menaschi da prestaziun da survetsch drova in museum ina buna documentaziun en fuorma da cartoteca e fotografias, plinavon laboratoris per restaurar e naturalmein personal qualificau. Entochen 1960 disponeva il Museum retic dad in conservatur en uffeci accessori e d'in pedel. Oz eis ei 10 collaboraturs en cumplein uffeci. In diember dad emploiai temporars gida ora en ils differents survetschs. Il personal stat a disposiziun schibein per sclariment als visitaders dil museum sco era per damondas dad ordeifer.

Sco pli e pli impurtont vegnan la pedagogia e la didactica da museum valetadas. Ins enquera specialmein il contact cun las scolas. Ei vegn menau classas atras l'exposiziun, ins ha entschiet cun cuors pedagogics da museum cun futurs scolats. Cuors da perfecziun per scolasts, sco per



Stiva e luvratori d'in terscher a Breil. Ils uaffens per far ils terscheuls sesanflan oz el Museum retic.

exempel dacuort per la prehistoria, duein destadar e promover en moda capeivla interess, enconuschientschas e motivaziun per certas epocas. Aschia sa il museum survir per scolars e scolasts en ina moda varionta sco secunda stiva da scola.

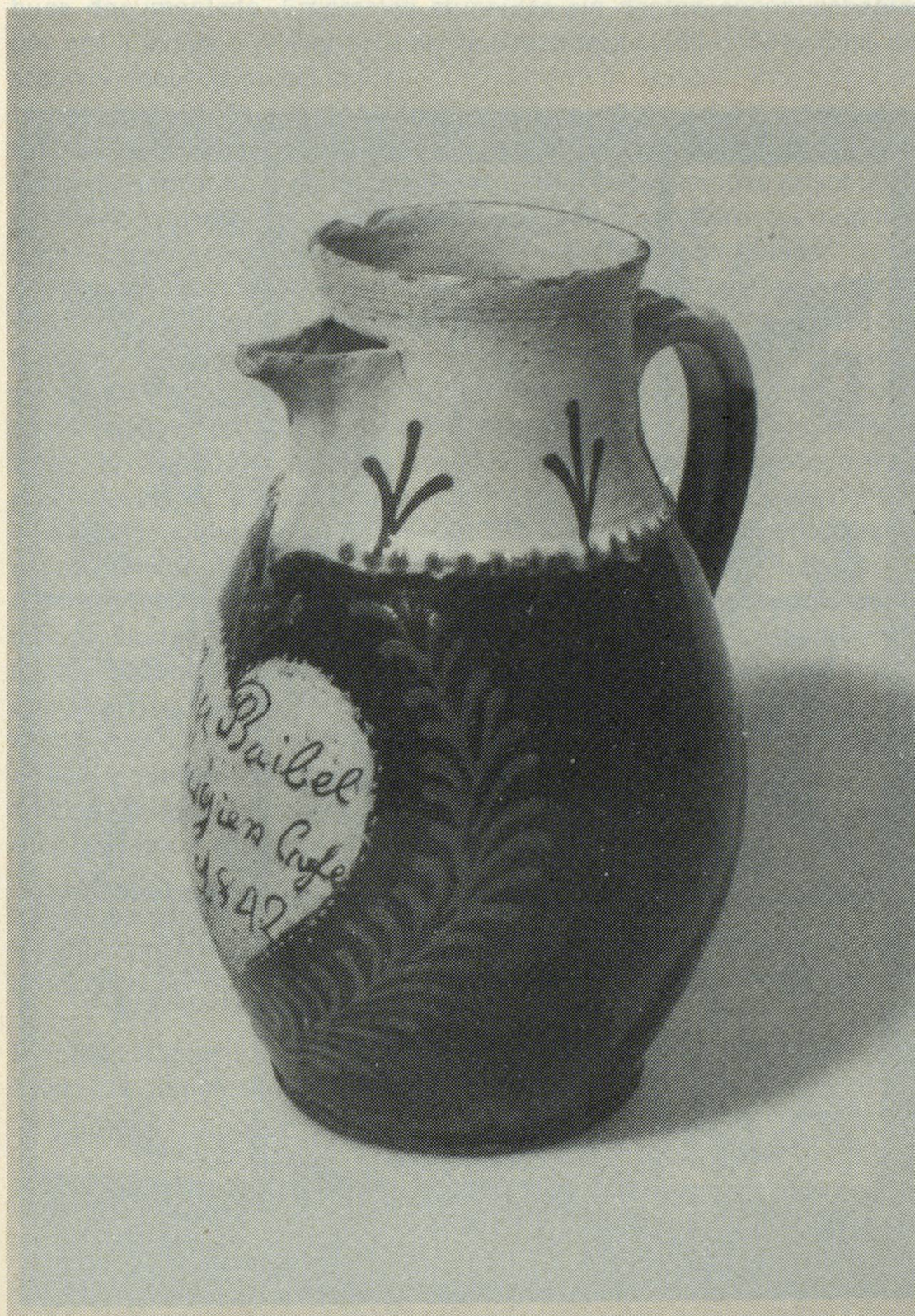
L'exposiziun

Conform alla concepziun dil temps vegnevan rimnai alla entschatta ella schinumada collecziun d'antiquitads sper objects culturals dil Grischun era tals dad autras tiaras aschia egizians, grecs e romans, beins folcloristics neu da surmar, manuscrets da persunalitads europeicas, material archeologic e culturhistoric ord il contuorn pli vast ed ord l'entira Europa. Denton han ins entschiet a seconcentrar pli e pli sil Grischun e sin objects specificamein grischuns. Oz representa il Museum retic cun sias varga 100 scuvretgas archeologicas, ses 3000 objects historics e folcloristics e sias ca. 7000 muneidas e medaglias la pli reha collecziun dil scazi cultural grischun.

Ils objects ils pli interessants vegnan exponi ellas treis alzadas. Cheu emprovan ins da desister dad ina emplunada senza concept veseivel. Causas selecziunadas duein vegnir presentadas en moda viva. Beins culturals movibels duein igl emprem vegnir salvai, conservai, lu exponi e la finala interpretai.

El plaunterren cun la nova entrada sesanflan objects ord la prehistoria, il temps roman ed il baul temps medieval. Specialmein las scuvretgas ord il temps prehistoric ein da muntada surcantunala, aschia per exempel quellas da Crestaulta/Lumbrein. Denter las muneidas anfladas ha il scazi dil baul temps medieval da Grüneck/Glion muntada europeica. – Medemamein el plaunterren ein d'anflar enzacontas mobillas goticas e perdetgas remarcablas digl art ecclesiastic da pli baul.

Objects cunzun ord il temps dalla renaschientscha e dil baroc san ins contemplar ella empremaalzada. Igl oreifer corridor cuntegn ina part dalla collecziun dad armas e dad ulteriurs objects militars. Ella schinumada combra da Cuera schai igl accent sin las duas pussonzas principallas dil marcau dil temps medieval ed dil baul temps modern, sin igl uestg e sin las mistronzas. In auter local muossa in diember da mobillas ord l'epoca numnada (renaschientscha e baroc). Il cabinet da muneida s'occupescha dils loghens grischuns da batter muneida digl Uestgiu da Cuera e dil Cantun. La Claustra da Mustér duei ver retschert siu dretg da batter muneida igl onn 1566 digl imperatur Friedrich III tenor ina tradiziun



Caffetiera e brocca da Bugnei/Tujetsch cun l'inscripziun: «Jau Baibel Bugien Cafe 1842».



Uoppen sin veider da Martin Casott ord la baseglia da s. Tumasch da Sevgein, 1731.

buca documentada. Empresas muneidas ein denton enconuschentas pér ord il temps digl avat Cristian de Castelberg (1560 - 1584). Ellas ein era avon maun el museum.

La secunda alzada ei reservada al mistregn artistic ed agl art popular. D'anflar ein cheu textilias ed utensils da textilias, costums, denton era ina stampa cumpleta sco era cudischs ord differentas stampas grischunas, differentes fepls grafics e portrets. Era cheu stattan differentas mobillas, aschia ina camoda da garnitura da Trun ord il temps dil rococo.

Ils products dalla famiglia Deragisch da Bugnei empleneschan ina atgna vitrina. Sepp Deragisch ha fundau 1834 ina pintga fatschenta che siu fepl Giuseppe Antoni ha menau vinavon entochen 1920. Cun uaffens fetg sempels han els fatg caussas per il diever da mintgadi sco era ornaments ch'els vendevan ella entira Surselva. Fetg originals ein las schinumadas broccas, ruogs da purs cun ina manetscha d'artg en moda da corda, il bia per caffè. La vischala ei il bia stgira, bunamein nera, enqualga era mellenbrina. La decoraziun ei plitost magra. Era parlets d'aua benedida, bugneras e candaliers derivan dalla produenziun dils Deragischs.

Ina buna survesta davart la collecziun dil Museum retic sco era davart il svilup cultural dil Grischun naven dalla fin dil temps da crap entochen l'entschatta dil temps dalla tecnica dat il cudisch gia numnaus e gest cumparius da Hans Erb «Das Rätische Museum, ein Spiegel von Bündens Kultur und Geschichte». Auturs da num e pum han scret ils signuls artechels dil cudisch.

Il Museum retic ei ussa aviarts era la dumengia suentermiezdi, gliendisdis eis el denton serraus. Ils temps d'avertura ein:

dumengia allas 10-12, 14-17 uras
mardis-sonda allas 9-12, 14-17 uras
gliendisdis serraus.

Entradas: Carschi 1.- fr., scolars, emprendists, personas pensiunadas 50 cts., la dumengia entrada libra.

Fotografias: Museum retic, Cuera