

Il niev Museum grischun dalla natira a Cuera

Autor(en): **Müller, Jürg Paul / Berther, Norbert**

Objektyp: **Article**

Zeitschrift: **Igl Ischi : organ della Romania (Societat de Students Romontschs)**

Band (Jahr): **67 (1982)**

Heft 18

PDF erstellt am: **25.07.2024**

Persistenter Link: <https://doi.org/10.5169/seals-881497>

Nutzungsbedingungen

Die ETH-Bibliothek ist Anbieterin der digitalisierten Zeitschriften. Sie besitzt keine Urheberrechte an den Inhalten der Zeitschriften. Die Rechte liegen in der Regel bei den Herausgebern. Die auf der Plattform e-periodica veröffentlichten Dokumente stehen für nicht-kommerzielle Zwecke in Lehre und Forschung sowie für die private Nutzung frei zur Verfügung. Einzelne Dateien oder Ausdrucke aus diesem Angebot können zusammen mit diesen Nutzungsbedingungen und den korrekten Herkunftsbezeichnungen weitergegeben werden. Das Veröffentlichen von Bildern in Print- und Online-Publikationen ist nur mit vorheriger Genehmigung der Rechteinhaber erlaubt. Die systematische Speicherung von Teilen des elektronischen Angebots auf anderen Servern bedarf ebenfalls des schriftlichen Einverständnisses der Rechteinhaber.

Haftungsausschluss

Alle Angaben erfolgen ohne Gewähr für Vollständigkeit oder Richtigkeit. Es wird keine Haftung übernommen für Schäden durch die Verwendung von Informationen aus diesem Online-Angebot oder durch das Fehlen von Informationen. Dies gilt auch für Inhalte Dritter, die über dieses Angebot zugänglich sind.

Il niev Museum grischun dalla natira a Cuera

da Jürg Paul Müller

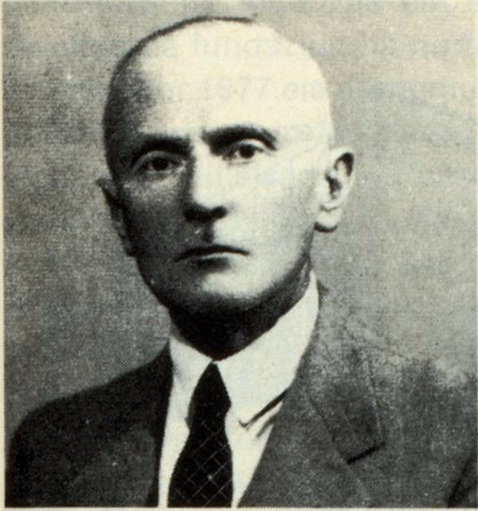
versiun sursilvana da Norbert Berther

Ord l'istoria dil museum

Il «Museum grischun per scienza e cultura», endrizzaus igl onn 1872 el baghetg dil Museum retic hodiern a Cuera, cumpigliava era in cabinet da naturalias sper las collecziuns historicas. Quel ei sefatgs independents els anno 20 e survegn novas localitads sco «Museum grischun da historia naturala e dil Parc naziunal» al plaz dalla posta. Cheu ei sesviluppada silsuenter ina viva activitad da museum. Denton dapi sia fundaziun ha el giu da sbatter cun grevas difficultads da plaz. Il baghetg principal cumpigliava mo localitads d'exposiziun, aschia che las collecziuns scientificas han stuiu vegnir messas sut tetg en dus magasins externs. Il plaz da lavur dil preparatur zoologic ei schizun vegnius endrizzaus en in baghetg che sesanflava ver 10 minutas naven dil museum. Ins saveva ni nu'en ni nu'ora. – Cun gronda sorpresa han ins intervegniu igl onn 1967 ch'il geolog dr. Moritz Blumenthal, enconuschents egl entir mund, hagi instituiu en sia disposiziun testamentara sco artavla principala ina «Fundaziun per la nova erecziun d'in museum naturhistoric dil cantun Grischun a Cuera». La fundaziun acquista in sulom alla via Masans e dat l'incumbensa als architects B. Giacometti e D.C. Giannini da far in project preliminar per in niev baghetg. Grazia al legat da dr. Moritz Blumenthal entscheiva il siemi d'in niev museum a daventar realitad.

Tgi ei dr. Blumenthal staus?

Maximilian Moritz Blumenthal, burgheis da Surcasti, ei naschius igl emprem da november 1886 a Cuera, nua ch'el ei carschius si e nua ch'el ha frequentau la scola primara e cantunala. Siu bab era il cassier dalla posta, enconuschents egl entir marcau. La schlatteina dils Blumenthals deriva dalla Lumnezia e gudeva gronda stema. Duront differentas periodas d'uffeci ein Blumenthals stai mistrals en lur patria. En contrast cun



ses perdavons s'interessava il giuven Moritz Blumenthal denton buca per la politica, mobein entscheiva il studi da geologia ch'el finescha 1911 cun la dissertaziun davart il tema «Die Geologie der Ringel-Segnes-Gruppe» suenter ver studegiau allas universitads da Vienna, Leipzig e Turitg, da lezzas uras aunc sut igl enconuschent caumussader Albert Heim. Denter sias contribuziuns per la carta geologica dalla Svizra sesanflava per exempel in fegl «Calanda».

1912 entra el sco geolog da petroli el survetsch dalla societad hollandesa «Royal Dutch Company» e sia activitad da scrutatur per quella meina el els loghens ils pli bandunai dil mund, lunsch naven da tutta civilisaziun. Aschia intervegn el pér 1918 dalla emprema uiara mundiala ch'ei rut ora 1914! Entras sia veta, sfurzadamein spartanica, survegn el da ses amitgs e collegas svizzers il surnum «Wurstdoktor», damai che sia vivonda principala secumponeva per gronda part da ligiongias seccas e té. Cura ch'el retuorna 1920 tras l'America dil nord ell'Europa, lavura el vinavon per la «Royal Dutch Company» a Venezuela e sededichescha naven da 1924 primarmein a retschercas dil tuttافاتg scientificas. Lu suondan pli tard danovamein viadis da scrutaziun en las Alps, a Marocco, ella Spagna, Grecia, Sicilia ed Egipta. 1937 accepta el il clom digl Institut geologic dalla Republica terca e va ad Ankara e suenter retschercas dad onns ora cumpara 1947 sia gronda lavur sur dalla cadeina da «Tauris». Vegnend pli vegls ha el adina pli e pli il basegns da returnar ella patria. El lavura denton nunstunclenteivlamein. El haveva ina viva correspundenza cun scenziats digl entir mund ed ha fatg ulteriuras retschercas els cuolms tessinès e grischuns, sin las inslas canarias, en Jugoslavia etc. Ils 22 da settember 1967 ei dr. Moritz Blumenthal morts a Locarno-Minusio. Secund siu giavisch eis el vegnius satraus a Surcasti.



Il niev edifices

Il legat da dr. Blumenthal ei staus il tschep decisiv per l'erecziun dil niev museum, ha denton buca tunschiu per l'entira finanziaziun, aschia ch'ins ha stuiu quintar cun contribuziuns dil Cantun. In postulat el Cussegl grond pretendeva denton ch'ei stoppi esser avon maun ina concepziun generala da museums, avon ch'ei sappi vegnir fatg contribuziuns finanzialas als stabiliments culturals dil Cantun. Quella concepziun ei vegnida elaborada igl onn 1975 sut la direcziun da cusseglier guvernativ Otto Largiadèr ed approvada il matg 1976 dil Cussegl grond. Sco emprema mesira preveda la concepziun l'erecziun d'in niev museum dalla natira. Il project preliminar digl onn 1970 era denton vegnius revedius da rudien ed adattaus alla nova situaziun. Ils cuosts totals vegnan calculai a ca. 5 400 000. — francs. Pressapauc la mesadad da quella summa duevan il capital da fundaziun e contribuziuns federalas cuvierer. Ils 27 da settember 1976 approbescha il Cussegl grond cun 92 encunter 0 vuschs la proposta dalla Regenza da conceder ina contribuziun cantunala da maximum 2 774 000. — francs per l'erecziun dil niev edifices. (Il quen final ei staus considerablamein pli favoreivels pil Cantun, damai che las

contribuziuns federalas ein stadas pli grondas e la liquidaziun dalla facultad da fundaziun ha purtau ulteriurs mieds.)

Il settember 1977 eis ei vegniu entschiet a baghegiar e naven dalla fin da 1978 han ins saviu far diever dil baghetg. El cumpeglia las suandontas localitads: Ell'alzada sut sesanflan il local per il schurmetg da beins culturals cun las collecziuns scientificas, in local per demonstrar sco era in luvratori ed in labor. Las surfatschas d'exposiziun da total 1600 m² serepartan per gronda part sin il plaunterren e las duas alzadas suren. La sala polivalenta ell'alzada sut stat a disposiziun alla Societad grischuna per la scrutaziun dalla natira per far referats. Ella ei adattada specialmein per la realisaziun dad exposiziuns temporaras. La biblioteca, ils biros ed il preparatori sesanflan en l'emprema alzada.

La realisaziun dil niev edificiumunta il fundament per saver ademplir ils pensums multifars d'in niev museum. Il duer il pli urgent suenter haver bardigliu en la nova casa ei stau da realisar las exposiziuns che han saviu vegnir aviartas ils *21 da mars 1981*.

Las exposiziuns – il coc dil museum

Per ils biars visitaders ein exposiziuns e museums identics, damai che las ulteriuras activitads sco la lavur scientifica, tecnica ed administrativa sefan per aschi da dir «davos las culissas». Denton gest quella lavur da museum possibilitescha pér la formaziun e la disposiziun dallas exposiziuns sco era l'utilisaziun davart dil publicum.

In cuort passadi tras las exposiziuns dat ina impressiun dils pli impurtants cercchels tematics ch'il museum vul far enconuscent al visitader. L'exposiziun el plaunterren entscheiva cun informaziuns sur dalla geografia dil Grischun. Cun quei vegn ei fatg clar, ch'il Museum grischun dalla natira ei in museum regional che serestrenscha da representar la natira dil cantun Grischun. En sesez eis ei buca ina restrincziun, lai gie la diversidad geografica dil Cantun concluder ina natira ordvart reha. La diversidad alla cuntrada vegn creada entras ils facturs digl ambient che varieschan regionalmein fetg e laian aschia seformar estructuras da cuntrada unicas. En contrast cun quella diversidad en la horizontala stat ina certa unitad en la verticala. Ils scalems d'altezia dallas alps grischunas muossan con ferm igl augment da plievgia e neiv e la sminuaziun da temperatura influenzeschan la vegetaziun.

Dallas tipicas cuminonzas da viver da nossa regiun ei igl uaul da pégnis alpins la pli derasada. Sin fundament da siu exempel vegnan las enzen-

nas las pli características d'ina cuminonza da viver declaradas sco per exempel la reit da vivonda, la circulaziun d'energia e da materias.

La descripciun dallas multifaras relaziuns reciprocas egl uaul alpin da pégnis fa l'impressiun che la natira en nies Cantun seigi intacta ed idillica. Per quei vegn ei rapportau en l'ulteriura part dalla exposiziun, co biaras cuntradas naturalas ein vegnidadas midadas en cuntradas igl'emprems semeglientas alla natira e la finala cuntrarias alla natira. Lu vegn ei fatg endamen al visitader, con fetg che la sort da biars animals e biaras plantas dependan mo da sias decisiuns ed activitads.

En l'emprema alzada vulan ins oravontut presentar ils animals ils pli derasai. En ina emprema etappa vegnan ils utschals ed ils tezzaders indigens exponi. Per buca confruntar il visitader cun ina diversitad da fuorma nunsurveseivla, ein fuormas raras, sco animals ch'ei vegni per sbagl en nies territori, schadas naven.

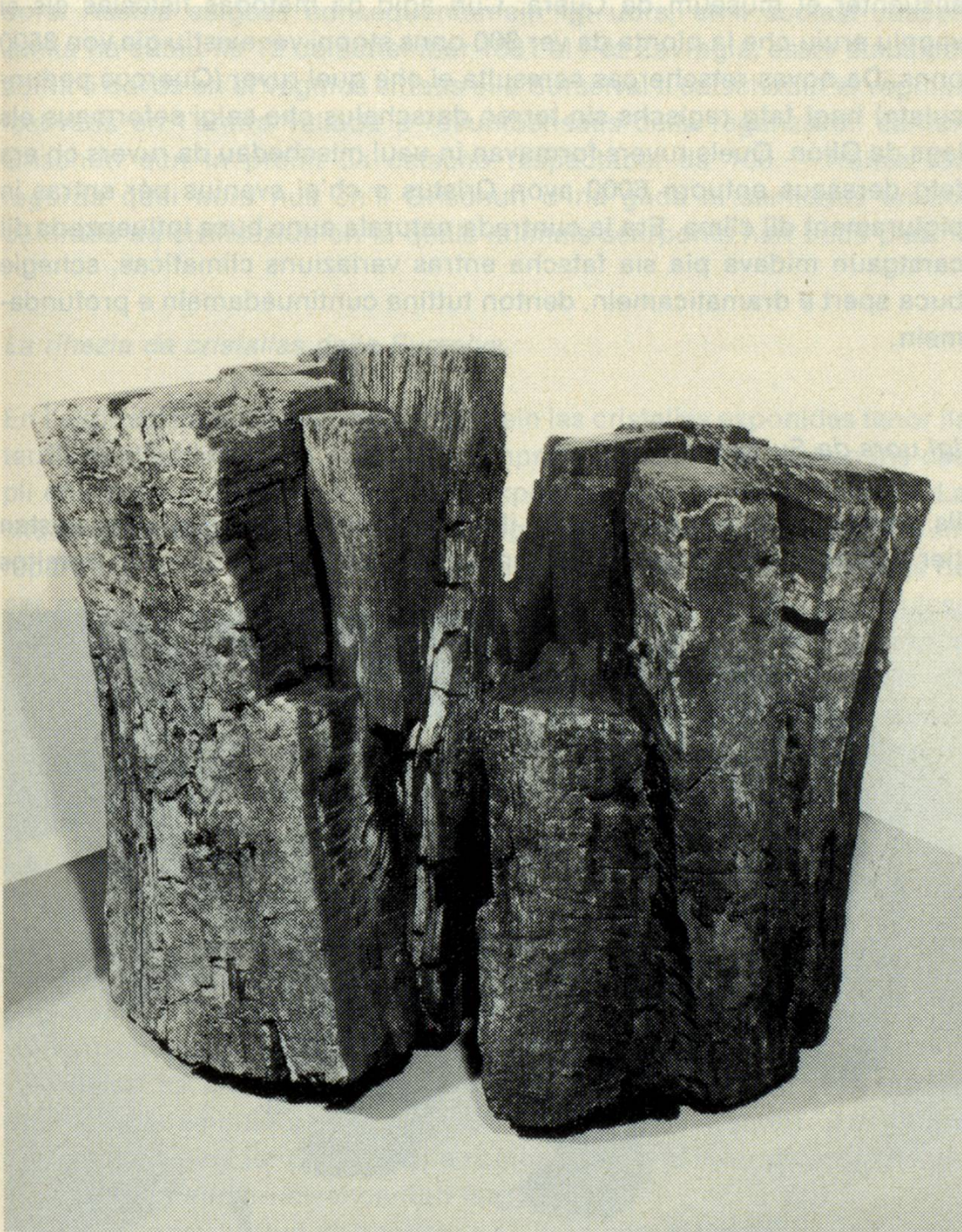
Igl ei oravontut grev da declarar al visitader l'istoria complexa dallas Alps. Premissa leutier ei l'enconuschientscha dad enzacontas noziuns fundamentalas da geologia. Da tgei secumpona la crusta dalla tiara? Tgei forzas han ina influenza sin sia fuorma? Co ei la crappa seformada e tgei savein nus leger or dad ellas? Tgi ch'ei s'occupaus da talas damondas, ei preparaus per in passadi atras la historia dalla tiara da nossas Alps grischunas. Per quella historia valan relaziuns da temps ch'ei per nus igl'emprems nunimaginablas. L'exposiziun rapporta buca mo dalla historia da nosssa cuntrada, mobein muossa era, con vargheivels schizun nos «cuolms perpetens» ein. Era cristallas ein svaneivlas. El cass normals vegnan ellas discuvretgas dalla erusiun ed el medem temps era manizzadas. Mo il cava-crappa, che pren ellas intactas ord in fuorn, salva ellas da quella sort naturala. En l'exposiziun da cristallas ein ils objects ordinai per inagada tenor ils territoris d'anflada. Gia in cuort passadi muossa la stretga relaziun denter las sorts da cristallas ed il liug da derivonza. Buca mo la bellezza dallas cristallas fascinescha. Co ein lur fuormas da declarar? Co daventan minerals? A quellas damondas duei ina exposiziun davart la mineralogia generala dar sclariment che duei era scaffir ina relaziun cun l'exposiziun geologica.

Custeivel material d'exposiziun ord la Surselva

Sco museum cantunal rimnan il Museum grischun dalla natira objects ord da tuttas valladas. Cun quei vul ella buca far concorrenza cun ils museums regionalis. Quels ein il bia da natira historica. Ultra da quei

basegnan gest objects biologics sco preparats d'animals ina tgira intensiva ch'ils museums locals senza persunal corrispudent san surpender mo en cass excepziunals.

Aschia savein nus sincerar alla populaziun dalla Surselva che nus hagian special quitaun gest per enzaconts objects custeivels ord da sia region.



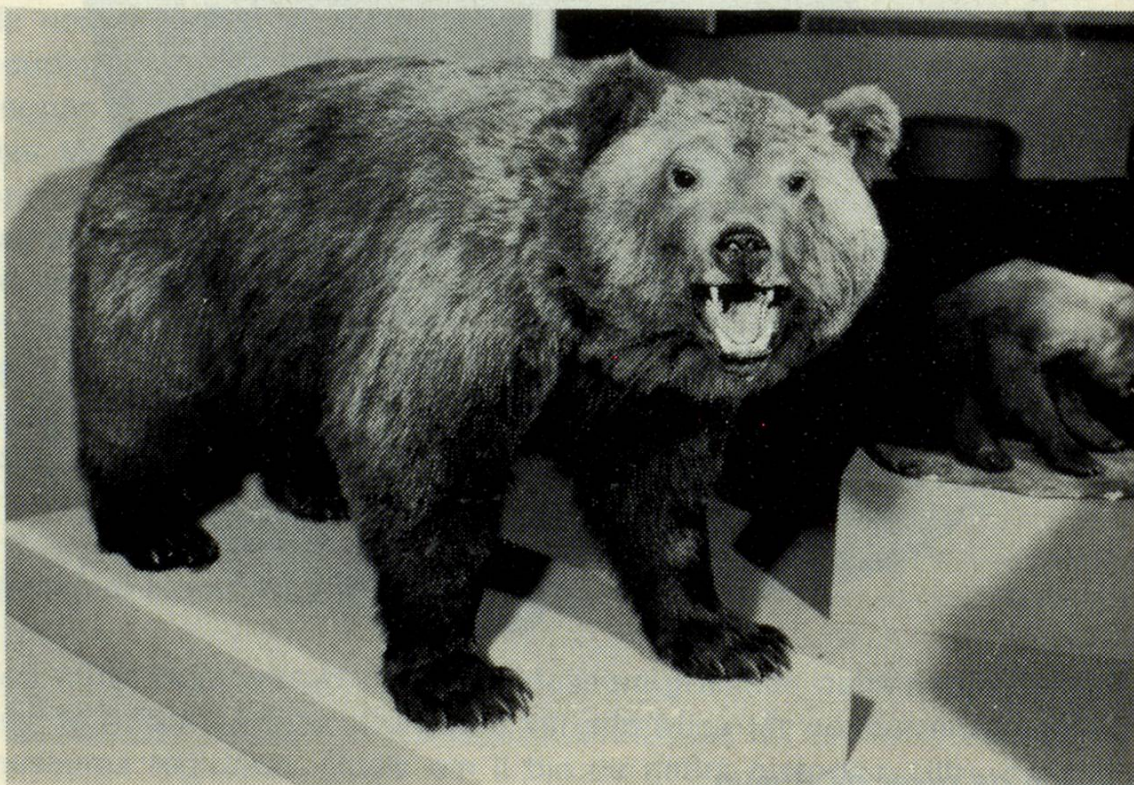
Il cusch da ruver da Rueun

Il cusch da ruver da Rueun

El plaunterren dil museum ei exponiu in cusch da ruver ch'ei vegnius discuvretgs igl onn 1961 da Jakob Montalta, Glion, alla riva seniastra dil Rein en la vischinonza dil Plaun grond, Rueun. El ei vegnius transportaus silsunter el museum da Cuera. Cun agid da metodas fisicalas eis ei vegniu eruiu che la plonta da ver 300 onns stoppi ver existiu gia von 8500 onns. Da novas retschercas seresulta ei che quei ruver (*Quercus pedunculata*) hagi fatg ragischs sin terren darschalus che seigi seformaus els lags da Glion. Quels ruvers formavan in uaul mischedau da ruvers ch'era fetg derasaus entuorn 6000 avon Cristus e ch'ei svanius pér entras in pigiurament dil clima. Era la cuntrada naturala aunc buca influenzada dil carstgaun midava pia sia fatscha entras variaziuns climaticas, schegie buca spert e dramaticamein, denton tuttina cuntinudamein e profunda-mein.

Igl uors da Sursaissa

Il s gronds animals scarponts sco il luv, il luv-tscherver ed igl uors existan tier nus el Grischun deplorablamein mo aunc el museum. Sco inimitgs



dils animals dumiastics e sco concurrents per ils animals selvadis extirpescha il carstgaun els la fin dil tschentaner. Quei ei stau lev, perquei ch'ils animals scarponts ein da natira anora rars, damai ch'in grond diember da preda ei necessaris per lur prosperar. Ei dat tuttavia aspects da puspei introducir il luv-tscherver tier nus, denton buca il luv ed igl uors. Aschia astgass consequentamein igl uors, ch'il scolast Joseph Janka ha sittau ils 12 da settember 1881 al Pèz Zavràgia, esser staus per adina il davos ch'ei vegnius sittaus ella Surselva. Il catschadur ei vegnius festivaus en l'entira vallada e recumbensaus dalla regenza dil cantun Grischun cun in premi da catscha respectabel da 100.— francs. Oz regorda quei uors nus ch'il Grischun d'ina gada ei semidaus en ina cuntrada da civilisaziun en la quala animals scarponts han buca plaz.

La rihezia da cristallas dalla Surselva

En l'exposiziun en la secunda alzada ein las cristallas exponidas tenor ils territoris d'anflada. Gia suenter in εμπrem passadi encorschan ins che pli che la mesadad dallas cristallas exponidas derivan dalla Surselva. La situaziun geologica ei en εμπrema lingia la raschun che las cristallas ein repartidas aschi malulivamein en nies Cantun! Con paucas cristallas ha per exempel l'Engiadina! Dallas biaras cristallas extraordinarias vulesse jeu menziunar cheu mo la gruppa da cristallas neras ch'il cava-crappa Paul Membrini ha anflau sil cuolm «Plattenberg» e ch'il bischutier da Cuera, Hans Jäggi ha cumprau e schenghegiu al museum. Il museum ei dependents schibein dils cava-crappa experimentai sco dils sponsors generus per saver amplificar sias collecziuns.

Ulteriuras activitads dil museum

All'enconuschientscha approfondida dalla natira surveschan denton era guides, referats, cuors per affons e carschi, cussegliaziuns da scolars e students, informaziuns telefonicas e screttas ad uffecis ed a privats. Ina specialitad da nies museum ed era in pensum fetg engrazieivel ein las exposiziuns ambulontas en las valladas da nies Cantun. Il risguard commensurau dil lungatg talian e romontsch en la lavur da propaganda ei in pensum emperneivel denton fetg difficil.

Duront la construcziun dil baghetg ed il bardigliar ei l'activitad scientifica vegnida empau alla cuorta. Las localitads da schurmetg per beins cultu-

rals cumpeglian en emprema lingua collecziuns preziusas per documentar la derasaziun e variaziun dils verterbrai dil Cantun, lu in herbari voluminus dallas fanerogamas (Blütenpflanzen) sco era la collecziun da documentaziun per la scrutaziun scientifica dil Parc naziunal svizzer. Els vegnan utilisai stediamein da scenziats dalla Svizra e digl exterior.

La gronda actualitad dalla ecologia pretenda era la collaboraziun activa en quei sector da scrutaziun che auda atgnamein buca tier la lavur tradiziunala dils museums. Per igl onn proxim ei ina participaziun d'in project interdisciplinar da scrutaziun prevedida, en il qual ils effects dallas activitads humanas sin ils systems ecologics dallas muntognas vegnan perscrutadas.

Per in museum regional cun mieds limitai ei il Museum grischun dalla natira activs sin in camp fetg vast. Quei munta dad ina vart il prighel d'in spargliament dallas forzas, da l'autra vart la schanza per activitads diversas e cumpletontas che han tuttas per mira da mantener ed utilizar la natira en ina moda raschuneivla.

Il vuclin ei la rugada dils bandunai.

La mort dil pluschein ei savens la scompa dalla clutscha.

Ils tscheins hipotecars ein sco ils dis da stad:

Els creschan.

*Seigies tups sco ils tups,
lu raccoltan las siarps.*

*Buca crei als politichers,
elegia els!*

*La politica seigi ina pitauna.
E tgi fa ils politichers?*

La libertad ei la pli biala perschunia.

*Certins van a teater,
auters fan teater.*

HSp