

Geographische Karten

Objekttyp: **Appendix**

Zeitschrift: **Insecta Helvetica. Catalogus**

Band (Jahr): **2 (1970)**

PDF erstellt am: **16.08.2024**

Nutzungsbedingungen

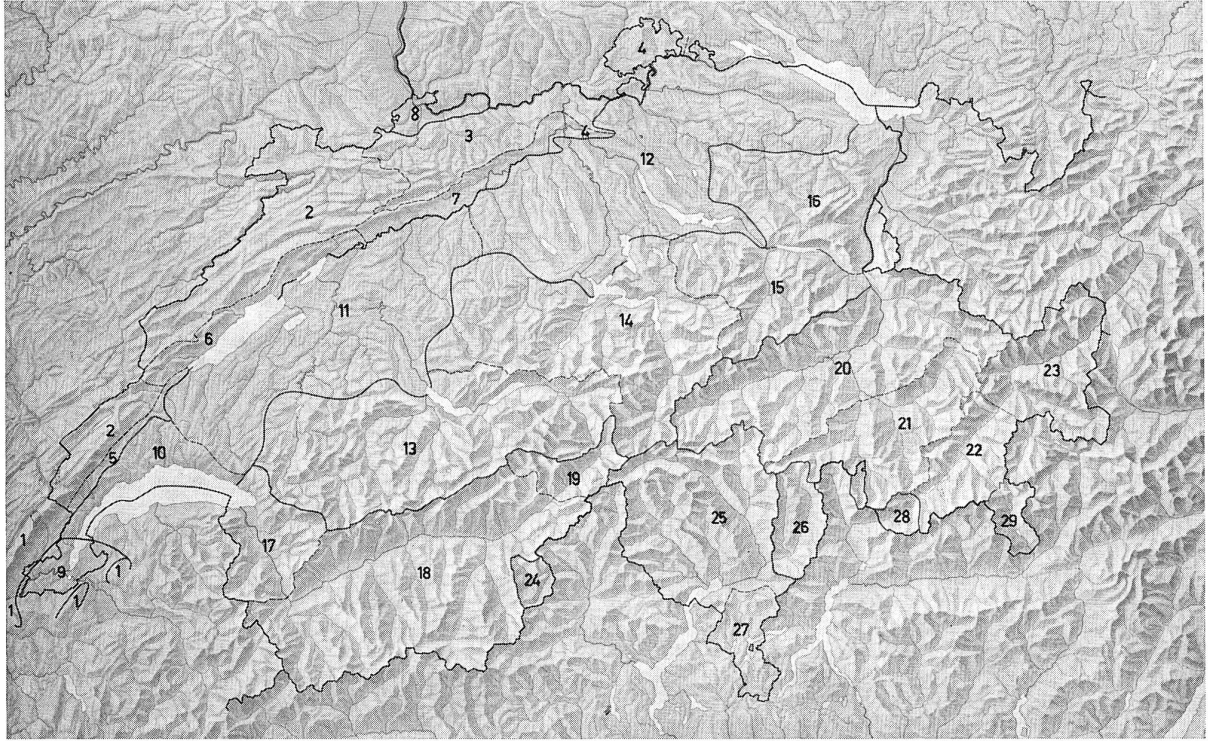
Die ETH-Bibliothek ist Anbieterin der digitalisierten Zeitschriften. Sie besitzt keine Urheberrechte an den Inhalten der Zeitschriften. Die Rechte liegen in der Regel bei den Herausgebern.

Die auf der Plattform e-periodica veröffentlichten Dokumente stehen für nicht-kommerzielle Zwecke in Lehre und Forschung sowie für die private Nutzung frei zur Verfügung. Einzelne Dateien oder Ausdrucke aus diesem Angebot können zusammen mit diesen Nutzungsbedingungen und den korrekten Herkunftsbezeichnungen weitergegeben werden.

Das Veröffentlichen von Bildern in Print- und Online-Publikationen ist nur mit vorheriger Genehmigung der Rechteinhaber erlaubt. Die systematische Speicherung von Teilen des elektronischen Angebots auf anderen Servern bedarf ebenfalls des schriftlichen Einverständnisses der Rechteinhaber.

Haftungsausschluss

Alle Angaben erfolgen ohne Gewähr für Vollständigkeit oder Richtigkeit. Es wird keine Haftung übernommen für Schäden durch die Verwendung von Informationen aus diesem Online-Angebot oder durch das Fehlen von Informationen. Dies gilt auch für Inhalte Dritter, die über dieses Angebot zugänglich sind.



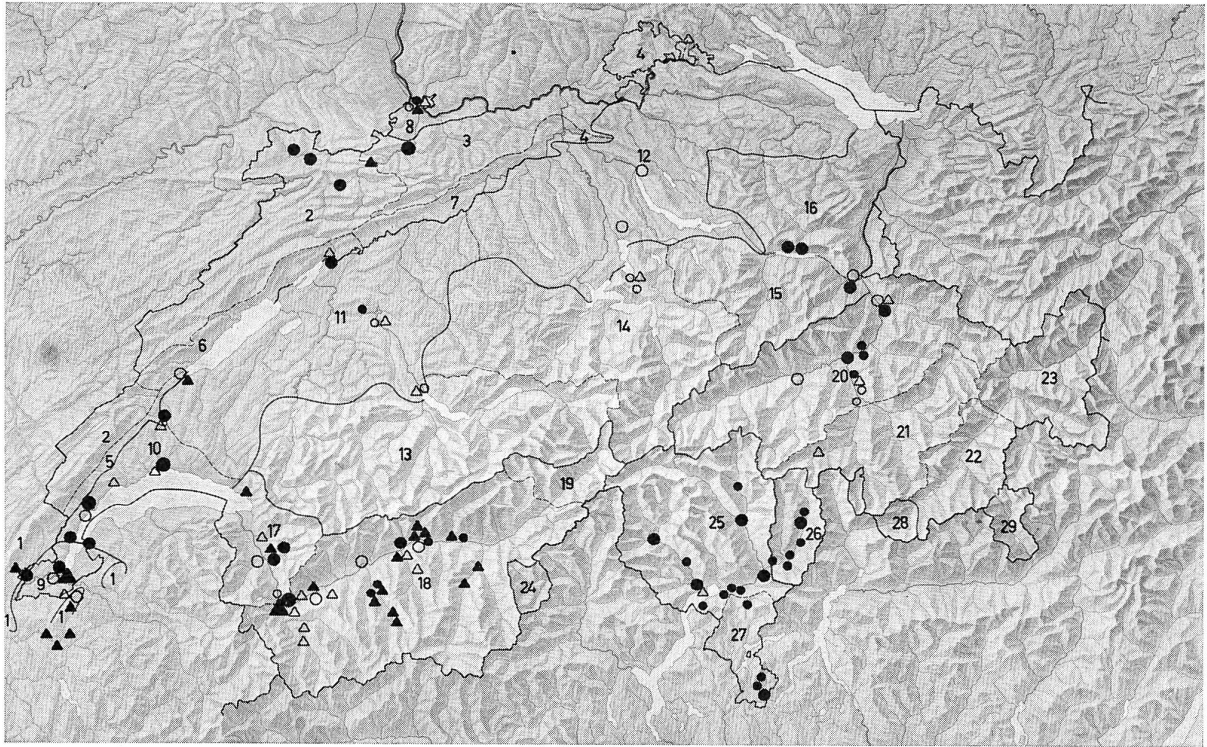
KARTE 1. FAUNISTISCHE GLIEDERUNG DER SCHWEIZ (Nach Vorschlag von Dr. W. Sauter 1959)
Zonengrenzen : ——— ————

Legende zu Karte 1
Bezeichnung der Zonen

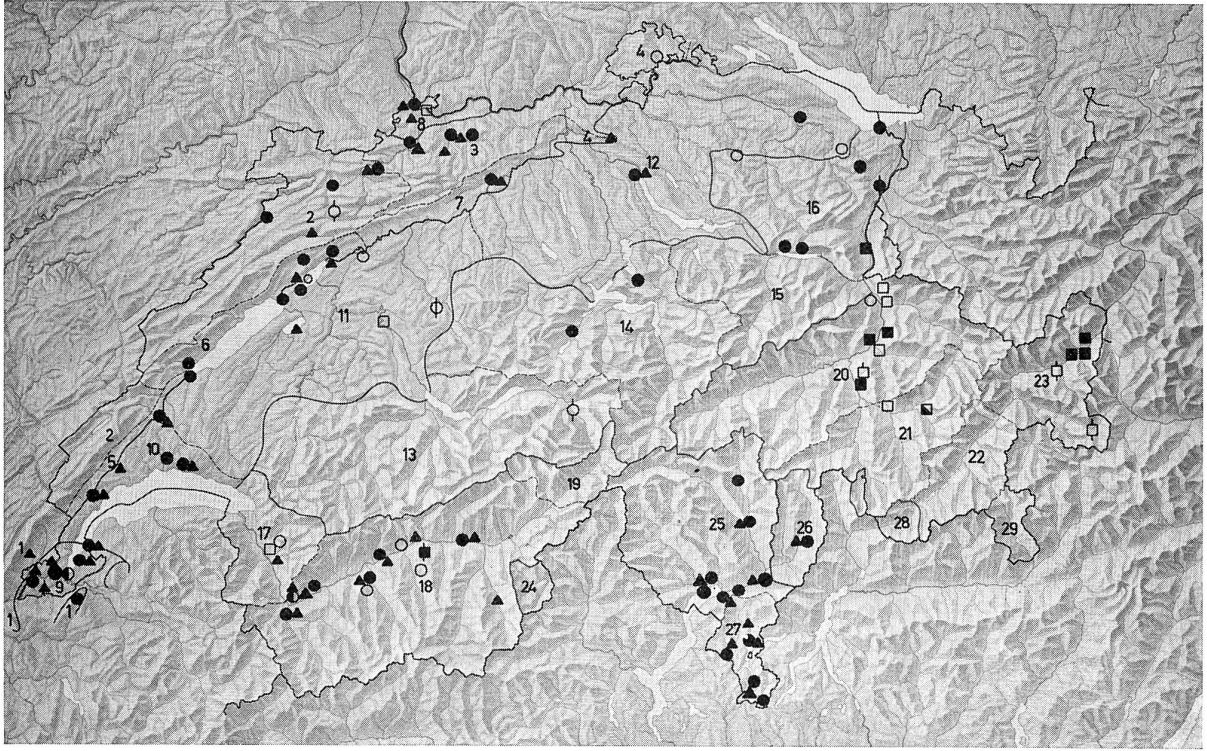
- | | |
|---|------------------------|
| 1. Französischer Jura | 15. Glarus |
| 2. Waadtländerjura, Neuenburgerjura, Bernerjura | 16. Säntis |
| 3. Solothurnerjura, Baslerjura, Argauerjura | 17. Unterwallis |
| 4. Lägern, Schaffhauserjura | 18. Mittelwallis |
| 5. Jura-Südfuss (Waadt) | 19. Oberwallis |
| 6. Jura-Südfuss (Neuenburg) | 20. Nordbünden |
| 7. Jura-Südfuss (Solothurn) | 21. Mittelbünden |
| 8. Basel | 22. Oberengadin |
| 9. Genferschüssel | 23. Unterengadin |
| 10. Waadtland-Süd | 24. Simplon-Südseite |
| 11. Mittelland-West | 25. Sopraceneri |
| 12. Mittelland-Ost | 26. Mesolcina |
| 13. Nordalpen-West | 27. Sottoceneri |
| 14. Urkantone | 28. Val Bregaglia |
| | 29. Valle di Poschiavo |

Fundort-Signaturen

- □ △ ◇ Fundorte vor 1900
- ◊ ◻ ◀ ◄ Fundorte vor 1900 ungenaue Angaben
- ■ ▲ ◆ Fundorte seit 1900
- ◐ ◑ ◒ ◓ Fundorte seit 1900 ungenaue Angaben
- ◔ ◕ ◖ ◗ Fundorte vor und seit 1900
- ◘ ◙ ◚ ◛ Fundorte vor und seit 1900 ungenaue Angaben

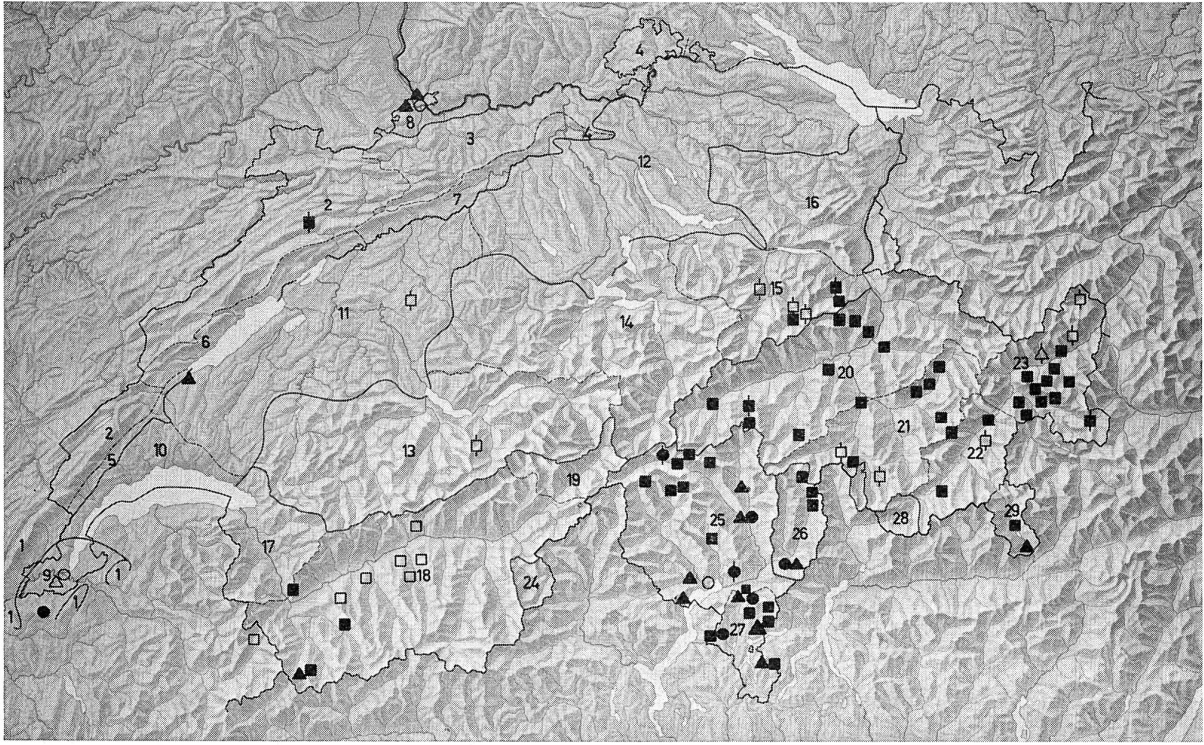


KARTE 2 Verbreitung von ○● *Copris lunaris* L. △▲ *Sisyphus schaefferi* L.

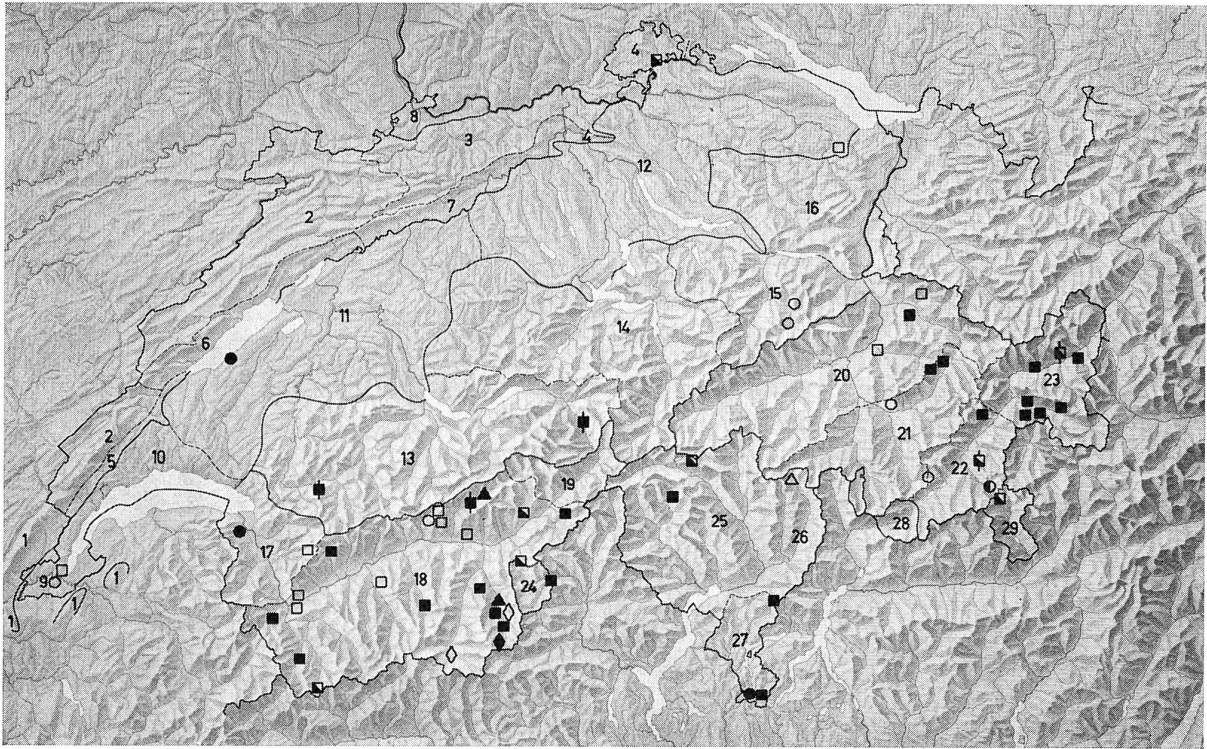


KARTE 3 Verbreitung von

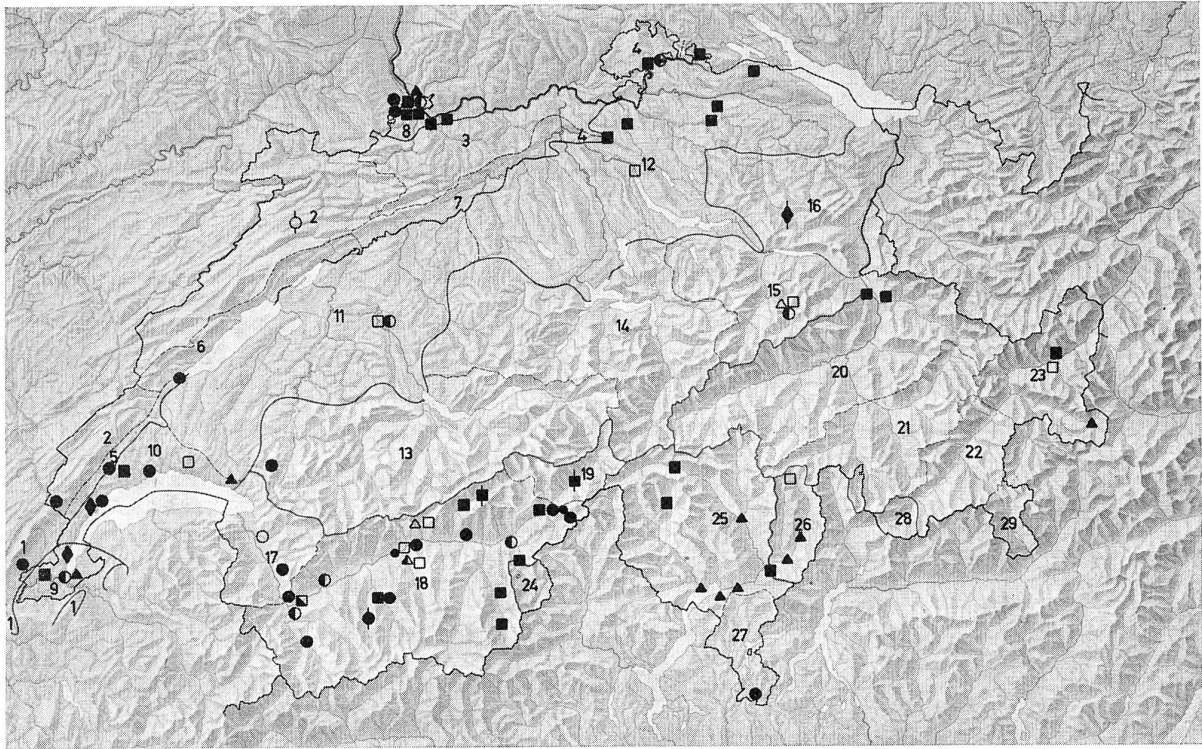
- | | | | | | |
|---|---|---|---|---|-------------------------------------|
| ○ | ○ | ● | ● | ○ | <i>Onthophagus taurus</i> SCHREIBER |
| ▲ | | | | | <i>Onthophagus illyricus</i> SCOP. |
| □ | □ | ■ | ■ | ■ | <i>Onthophagus austriacus</i> PANZ. |



KARTE 4 Verbreitung von ○●● *Typhoeus typhoeus* L. △▲▲ *Geotrupes niger* MRSH. □□■ ■ *Geotrupes alpinus* HAGENB.



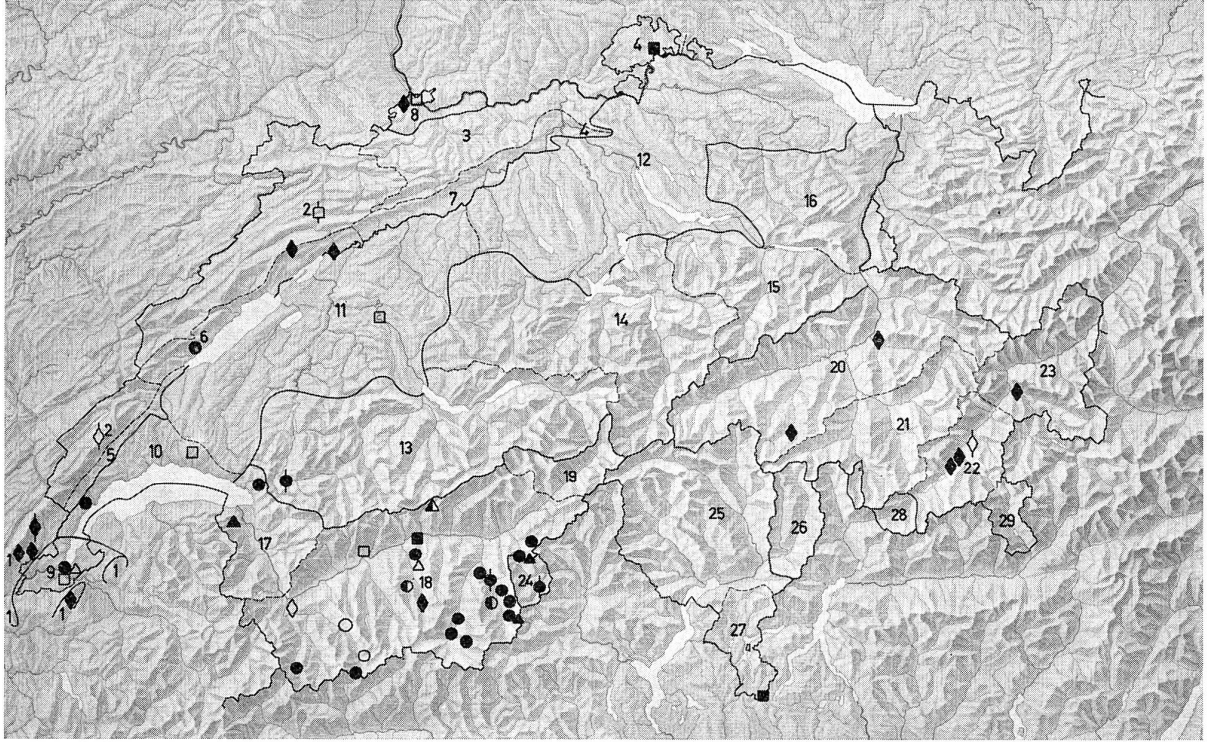
KARTE 5 Verbreitung von
 □ □ □ □ □ □ *Aphodius (Agoliinus) piceus* GYLL. ○ ● *Aphodius (Agrilinus) constans* DFT.
 ◇ ◆ *Aphodius (Agoliinus) pyrenaicus* JACQ. DU VAL. △ ▲ *Aphodius (Agrilinus) nemoralis* ER.



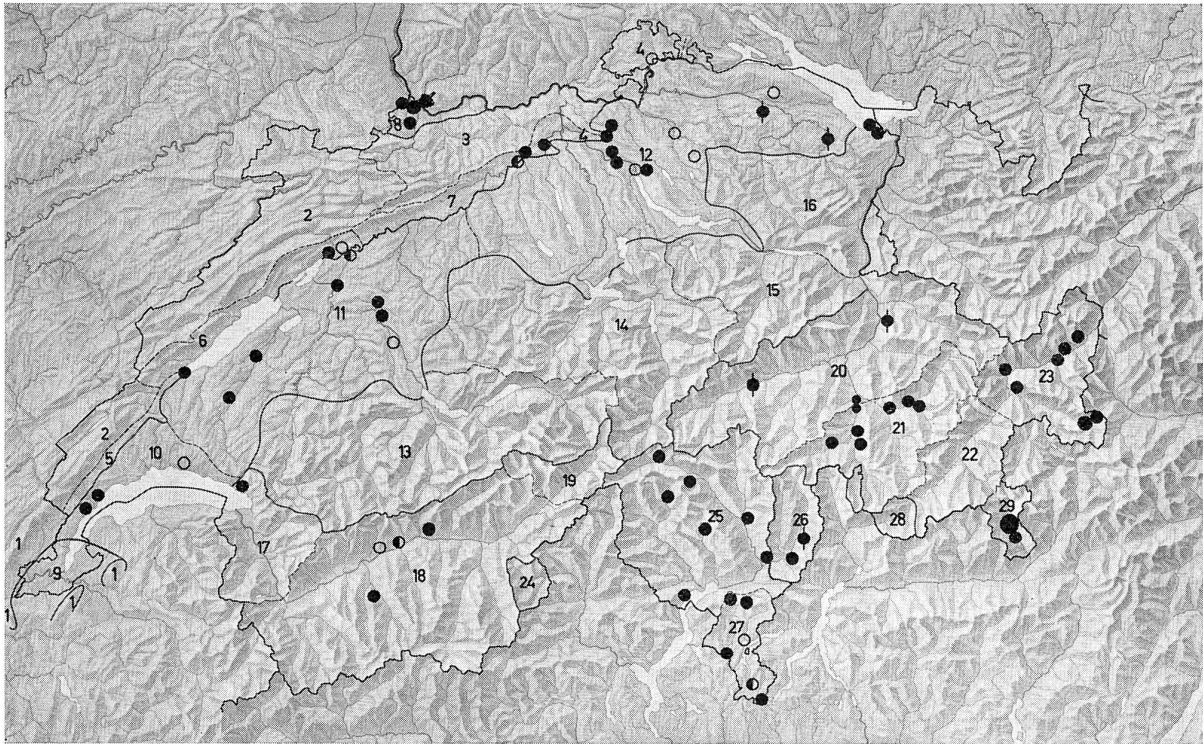
KARTE 6 Verbreitung von

◆◆ *Aphodius (Bodilus) lugens* CREUTZ.
 □□■ ■ *Aphodius (Bodilus) sordidus* F.

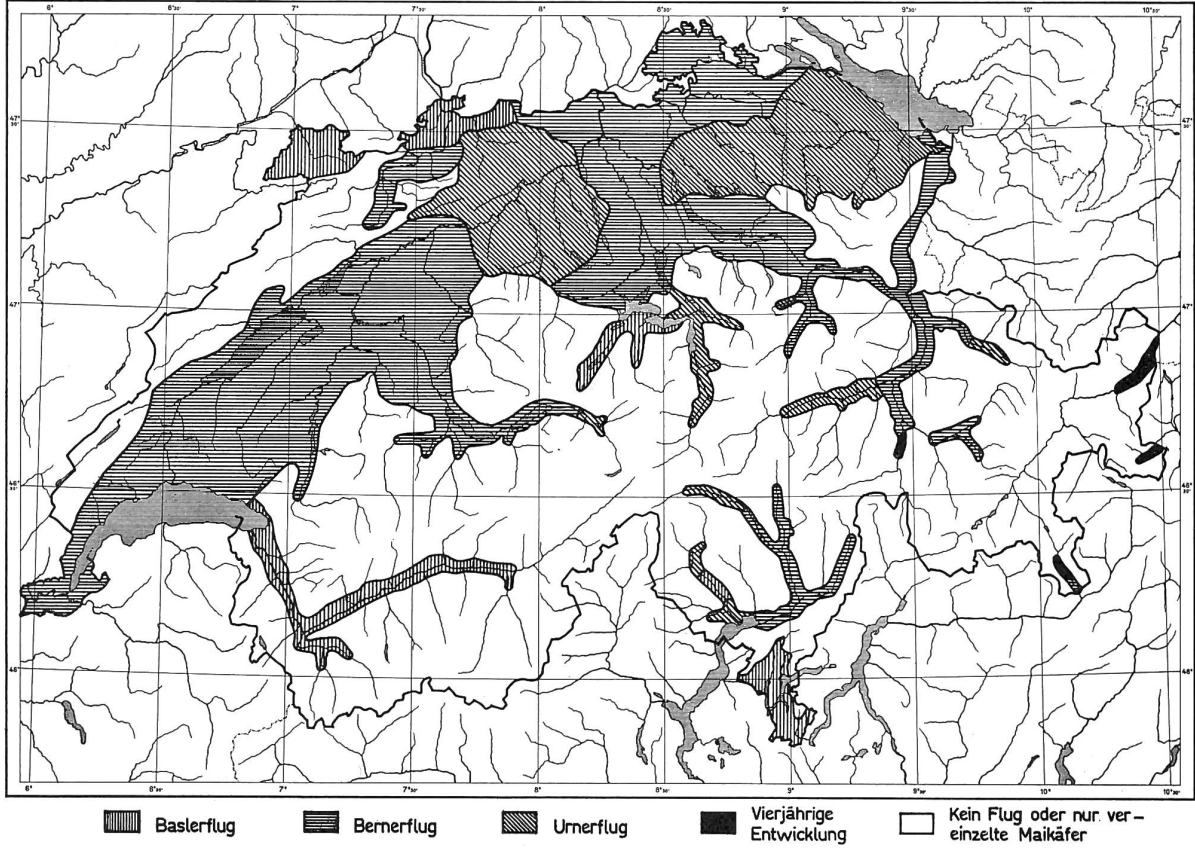
○●●●● *Aphodius (Bodilus) nitidulus* F.
 △▲▲ *Aphodius (Bodilus) immundus* CREUTZ.

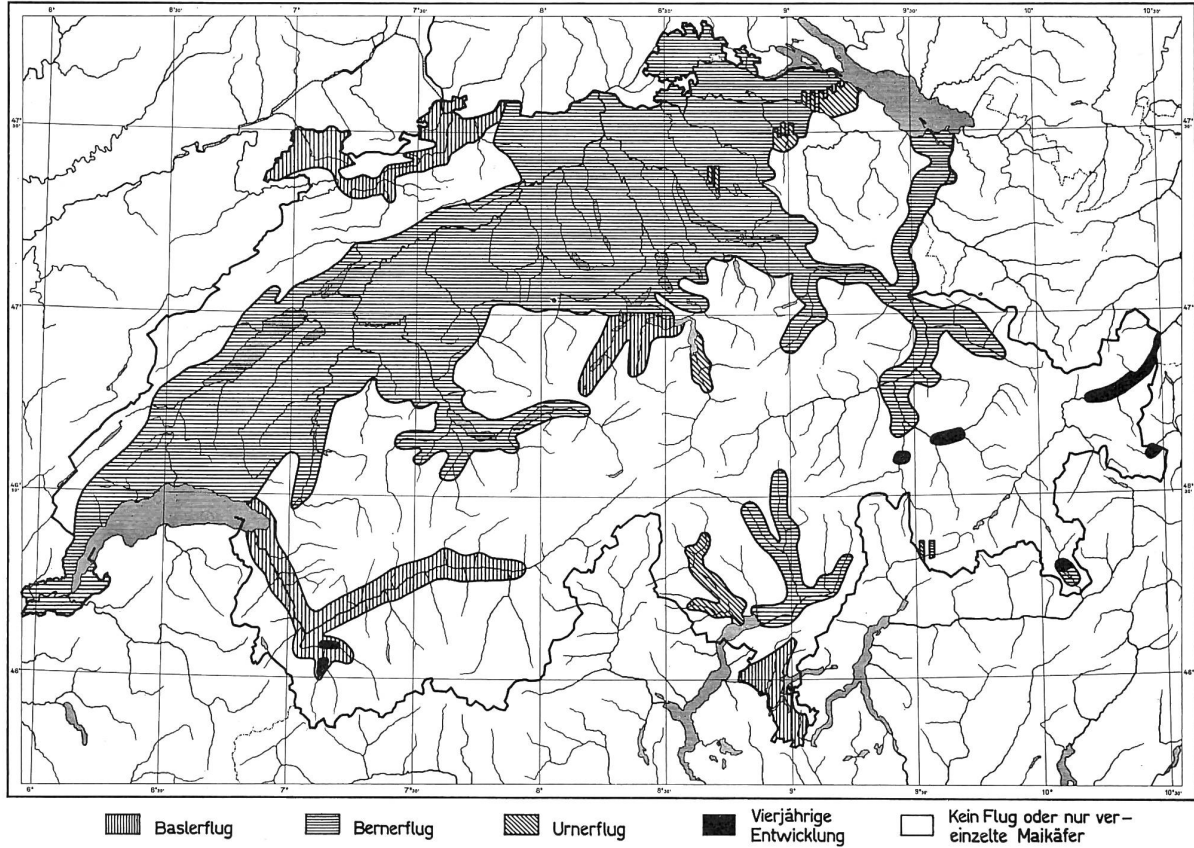


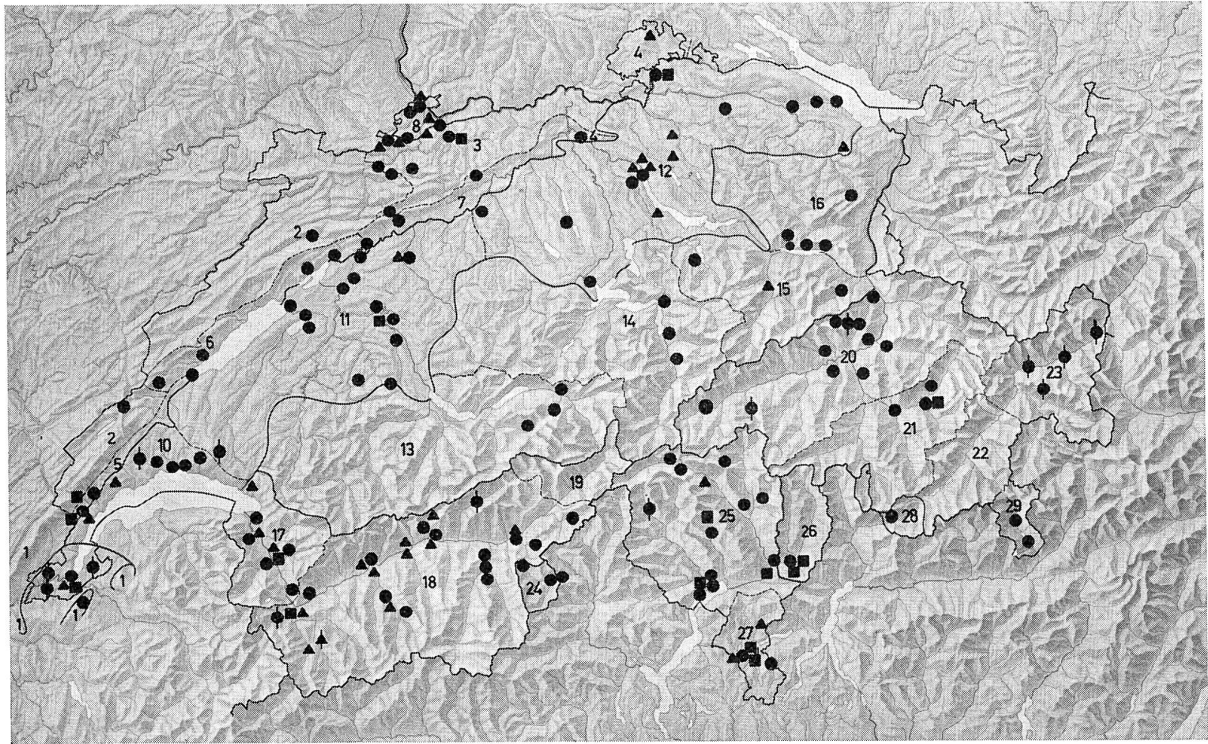
KARTE 7 Verbreitung von
 ○●●●● *Heptaulacus carinatus* HERM. □□■ *Heptaulacus testudinarius* F.
 △▲▲ *Heptaulacus sus* HRBST. ◇◇◆◆ *Heptaulacus villosus* GYLL.



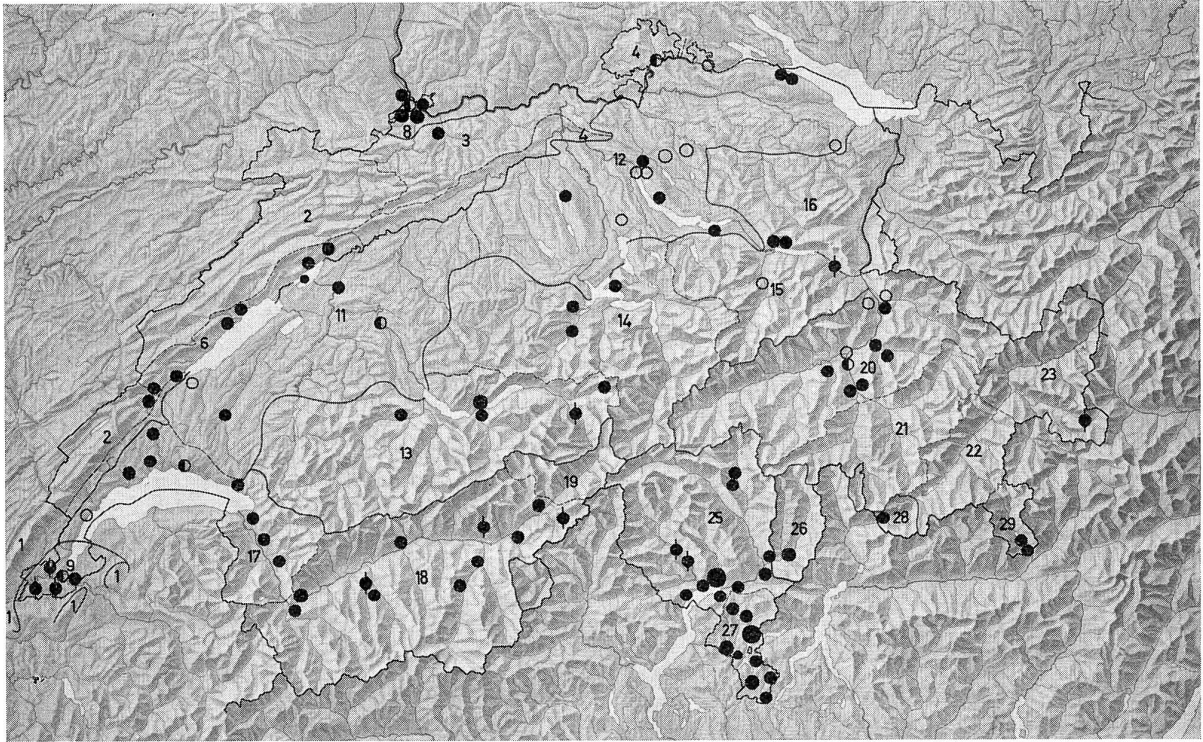
KARTE 8 ○●●● Verbreitung von *Melolontha hippocastani* F.



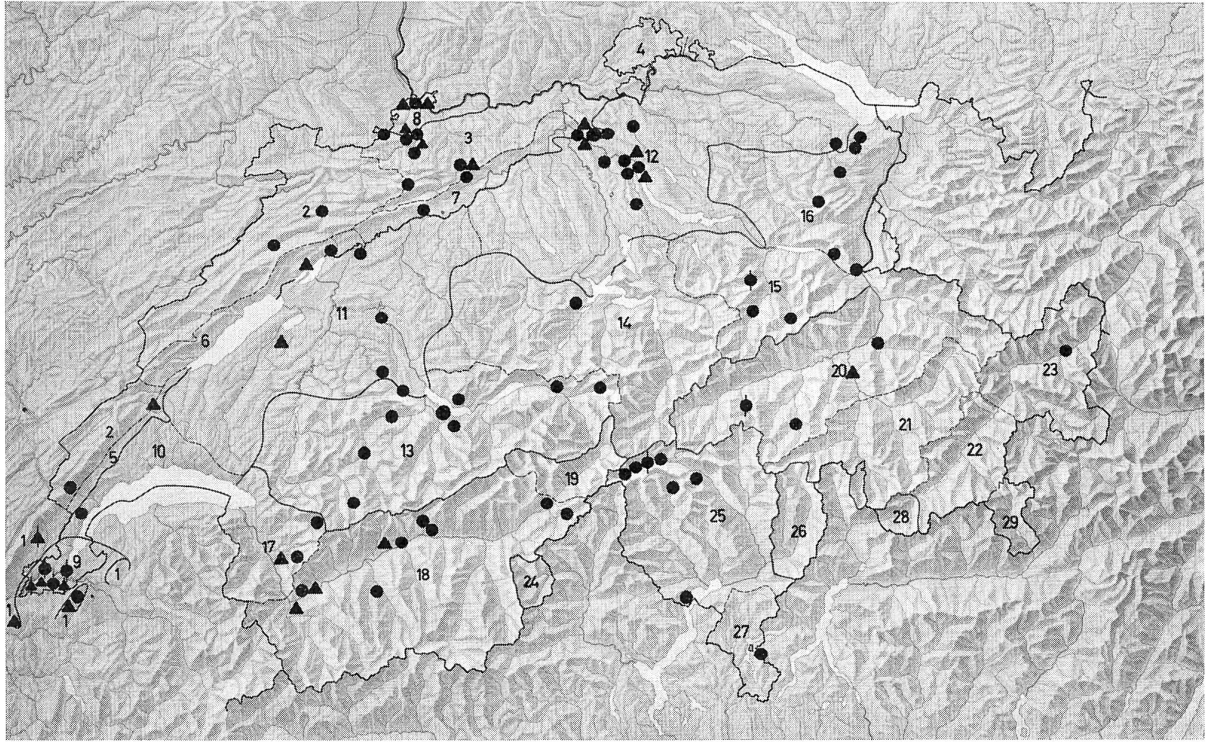




KARTE 11 Verbreitung von ●● *Trichius fasciatus* L. ▲ *Trichius sexualis* BEDEL ■ *Trichius zonatus* GERM.



KARTE 12 ○●●● Verbreitung von *Lucanus cervus* L.



KARTE 13 Verbreitung von ●● *Platycerus caprea* DEGEER
▲▲ *Platycerus caraboides* L.