

Objektyp: **Advertising**

Zeitschrift: **Illustrierte schweizerische Handwerker-Zeitung : unabhängiges Geschäftsblatt der gesamten Meisterschaft aller Handwerke und Gewerbe**

Band (Jahr): **4 (1888)**

Heft 20

PDF erstellt am: **28.06.2024**

Nutzungsbedingungen

Die ETH-Bibliothek ist Anbieterin der digitalisierten Zeitschriften. Sie besitzt keine Urheberrechte an den Inhalten der Zeitschriften. Die Rechte liegen in der Regel bei den Herausgebern.

Die auf der Plattform e-periodica veröffentlichten Dokumente stehen für nicht-kommerzielle Zwecke in Lehre und Forschung sowie für die private Nutzung frei zur Verfügung. Einzelne Dateien oder Ausdrucke aus diesem Angebot können zusammen mit diesen Nutzungsbedingungen und den korrekten Herkunftsbezeichnungen weitergegeben werden.

Das Veröffentlichen von Bildern in Print- und Online-Publikationen ist nur mit vorheriger Genehmigung der Rechteinhaber erlaubt. Die systematische Speicherung von Teilen des elektronischen Angebots auf anderen Servern bedarf ebenfalls des schriftlichen Einverständnisses der Rechteinhaber.

Haftungsausschluss

Alle Angaben erfolgen ohne Gewähr für Vollständigkeit oder Richtigkeit. Es wird keine Haftung übernommen für Schäden durch die Verwendung von Informationen aus diesem Online-Angebot oder durch das Fehlen von Informationen. Dies gilt auch für Inhalte Dritter, die über dieses Angebot zugänglich sind.

Ein Dienst der *ETH-Bibliothek*
ETH Zürich, Rämistrasse 101, 8092 Zürich, Schweiz, www.library.ethz.ch

<http://www.e-periodica.ch>

werden. Der Vertragsentwurf, die besonderen Bestimmungen für Ausführung der eisernen Brücken und einige Brückenzeichnungen werden auf Verlangen zugesandt. Von den übrigen Brückenzeichnungen kann im Bureau des Oberingenieurs (Bellevue, 3. Etage) Einsicht genommen werden. Die Angebote sind bis zum 21. August der Direktion der Gotthardbahn in Luzern einzureichen.

Waisenhausbau St. Gallen. Konkurrenz-Eröffnung über die Erstellung der Zufahrtsstrassen, Erdarbeiten, Kanalisation und Drainage des Baugrundes im Vorausmaße von zirka 13000 m³ Erdaushub, 500 m³ Steinbettung, 350 m³ Kies, 1260 laufd. m Cementröhren von 0,1—0,6 m Lichtweite, 1000 laufd. m Drainröhren von 90—210 mm Lichtweite, 23 Stück Schächte, 67 Stück Sammelfajten, 4500 m³ Grabarbeiten, 6 Stück Siphons, 150 laufd. m Randsteine und im Kostenvoranschläge von zirka Fr 43,000.

Die bezüglichlichen Pläne, Kostenvoranschläge, Bauvorschriften und Akford-Bedingungen können im technischen Bureau des Stadthauses eingesehen werden und die Uebernahmsofferten sind bis zum 18. d. M. verschlossen und mit

entsprechender Aufschrift versehen an den Präsidenten des Verwaltungsrathes der Stadt St. Gallen, Herrn B. Scherrer-Engler, einzureichen.

**Arbeitsnachweis-Liste.
Offene Stellen.**

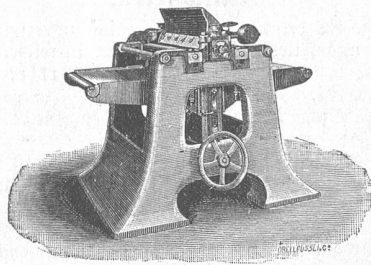
1 selbstständiger Schreiner, der auch malen kann: Maschinenfabrik Burgdorf von J. U. Mebi.

Im Ausverkauf waschächter, bedruckter Elsäßer-Foulard-Stoffe à 30 bis 36 Cts. per Elle, nur beste Qualitäten, deren realer Werth 45 bis 85 Cts. per Elle (Gelegenheitskauf) versenden direkt an Private in einzelnen Metern, sowie ganzen Stücken portofrei in's Haus Dettinger & Co., Centralhof, Zürich.

P. S. Muster unserer reichhaltigen Kollektionen umgehend franko.

Wir empfehlen als Spezialität **370**
Holzbearbeitungs-Maschinen
neuester Konstruktion,

besonders
Abricht-,
Hobel- und
kombinierte
Hobel- und
Abricht-
Maschinen,
Leisten-,
Hobel-
und Kehl-
Maschinen.



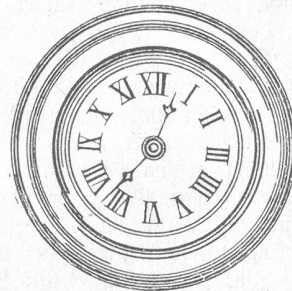
Band sägen
und
Stamm-
bandsägen
bis zu den
grössten
Dimen-
sionen in
sorgfältig-
ster Aus-
führung.

Preiscourante stehen gerne zu Diensten. Courante Maschinen auf Lager.

Fabriken Landquart in Landquart,
vorm. Henggeler, Hämmerli u. Cie.

Depot von Holzbearbeitungsmaschinen, Maschinen im Betrieb bei Hrn. Mechaniker Wäckerlin, Reussinsel, Luzern.

Nr. Bureau, Werkstätten, Hotels,



Praktische, vorzügliche
Wand-Uhr
garantirt 8 Tage gehend,
Federeufzug, bestens regulirt, Durchmesser
30 cm à Fr. 11. —
38 „ à „ 15. —
ganz Metall
franko gegen Nachnahme.
Verpackung gratis.
J. Strübin, Eisenhdlg.
470) Chauxdefonds.

ALEX. KUONI, Baumeister, CHUR.
Châletbau, Bausehreinerei,
Dekorative Zimmer- & Schreiner-Arbeiten
Täfer, Decken etc. (418)
Lieferung nach Holzlisten.

Bundstäbe

von Tannenholz, 25 mm dick, in verschiedenen Längen von 1 m aufwärts, in der Parqueterie-Fabrik in Aigle (Waadt). (472)

Rollladen

aus gewelltem Stahlblech für Magazine und Remisen. **Wellbleche f. Verdachungen** liefert als ausschliessliche Spezialität 1396

Fr. Gauger, Unterstrass, Zürich.
Eigene Wellblechwalzen & Presswerke. Gegründet 1870.

Wetterfest. Anstrichfarben. Waschbar.



Patentirt. Prämiirt.
Für Cement- u. Kalkputz, Ziegel, Stein, Zink, Holz.
Prospecte u. Anweis. gratis. Probekistchen geg. Nachn. Mk. 2.50.
Façadenbeize, Silicat, wetterfeste Kalkfarben, Steinkitt.
Keim'sche Mineralfarben.

Wetterbest. Wandmalerei, fixirb. Staffelei- u. Gobelmalerei.
Begutacht. u. empföhl. v. d. Akad. d. bild. Künste München

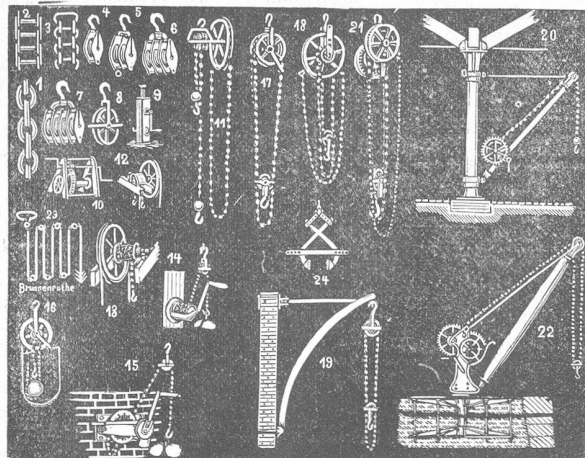
Vertreter: J. Kirchhofer-Styner, Luzern. [188 [H 8672

Mechanikerlehrling gesucht.

463) Ein anständiger, intelligenter und kräftiger Bursche von braven Eltern hätte Gelegenheit bei einem anerkannt tüchtigen Meister, der in Transmissionen, Säge- u. Mühlenbestandtheilen, Obstpressen, Appreturgegenständen, Pumpen, Holzbearbeitungsmaschinen etc. arbeitet, den Mechanikerberuf gründlich zu erlernen; auch ist ihm daselbst gute häusliche Erziehung geboten.

Bezügliche Offerten sind zu richten an

W. Würth, Mechaniker,
Bundt/Lichtensteig.



Ketten-Fabrik
Nebikon (Ktn. Luzern).

Fig. 2 und 3 geprüfte **Gall's Gelenk Ketten**;
Fig. 4, 5, 6, 7 und 8 **Leit- und Seilrollen** nach beliebiger Seildicke;
Fig. 9 und 10 **Winden und Kabeln** aller Art;
Fig. 11--22 alle Systeme **Flaschenzüge, Aufzüge u. Krane**n, sowie sämtliche dazu gehörenden **calibrirten und gesenkten Ketten**.
Fig. 23 **Brunnenruthen** all. Gröss.
Fig. 24 **Bauzungen**, verstellbare Neuheit, unmöglich die Steine zu beschädigen.
Billigste Bezugsquelle. 226

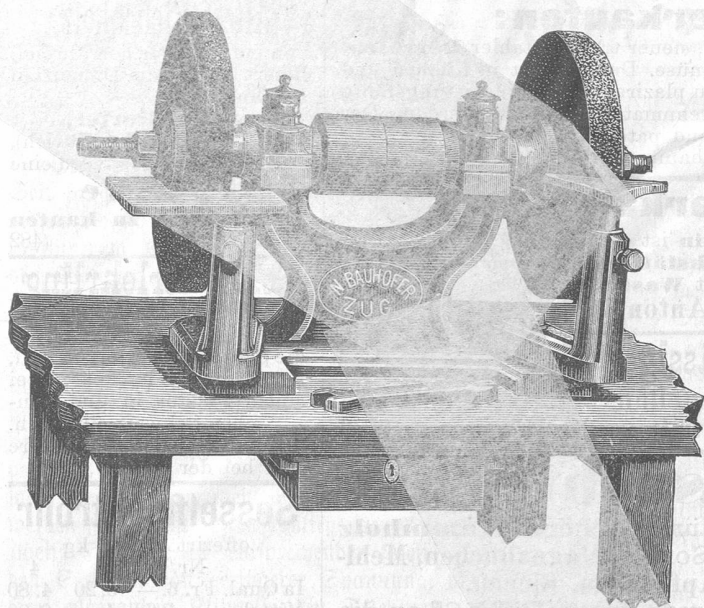
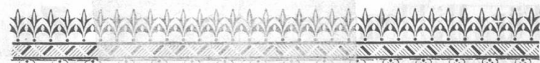


Fig. E.

Schmirgel-Schleifmaschine mit niederem Eisengestell für zwei Schmirgelscheiben, zwei verstellbaren Auflagen etc. ohne Holzgestell. Verwendung wie bei Fig. D. (314)



Feldschmieden,
Cylinder-Gebläse, Ventilatoren und Blasebälge
für sämtliche Industriezweige,
Schmiede-Essen & Schmiede-Geräthe
Bohrmaschinen,
Reif- und Rohrbiegemaschinen,
Schmirgelmaschinen & Schmirgelscheiben
Wellenböcke & Krähne
liefert unter weitgehendster Garantie und zu den
billigsten Preisen:

Die mechan. Werkstätte
von
N. Bauhofer in Zug.

Illustrirte Preiscourants gerne zu Diensten.



Offene Stelle

für einen **selbstständigen Schreiner**, der auch als **Maler** aushelfen könnte. — Eintritt sofort bei der

Maschinen-Fabrik Burgdorf

486) von J. U. Aebi.

Für Möbelschreiner.

389) Verfertige Säulen mit gekehlten Füßen für runde und ovale Tische in feiner Ausführung, Tischfüsse antiker Façon, cannelirt, sowie Bettstattfüsse etc. zu billigen Preisen. Es empfiehlt sich

F. Geiser, Drechsler, Langenthal.

Bandsägen

mit Hand- und Fussbetrieb, nach neuester und vorzüglichster Konstruktion, mit grösster Leistungskraft, mit oder ohne Bohr- und Fraissvorrichtung, liefert in verschiedenen Grössen für jeden **Wagner, Schreiner, Glaser, Zimmermeister, Küfer, Kübler** (mit vorzüglichster Garglerei u. Bohrererei), **Drechsler** (für Pockholz, Horn und Buchs etc. etc. zu schneiden). Muster u. Zeugnisse stehen zu Diensten. Bis jetzt 80 Bandsägen im Betriebe.

Der sich bestens empfehlende **Gottfried Sauter, Wagner u. Bandsägenfabrikant, Seebach b. Oerlikon (Zürich).** (444)

488) Eines der besten

Spenglerei-Geschäfte

der Schweiz mit

Zinkornamenten-Fabrik,

seit 1869 bestehend, mit vorzüglicher und sehr ausgedehnter Kundschaft und nachweisbar schönster Rendite, in einer **Kantonshauptstadt** gelegen, ist unter günstigsten Bedingungen mit oder ohne **Ladengeschäft** zu verkaufen, eventuell könnte ein in jeder Beziehung tüchtiger, solider Fachmann, welcher geneigt wäre das Geschäft allmählig an sich zu ziehen, als Antheilhaber eintreten. — Offerten sub Chiffre **S 488 Z** an die Expedition d. Bl.

Erstes schweizerisches Schieferdeckergeschäft

Schieferhandlung.

Es empfiehlt sich den Herren Architekten und Bau-
meisten zur Eindeckung von Bauten

Stephan Landsrath,

Nachfolger von **Th. Wein, Basel.**

SPEZIALITÄT: Nur prima französische und belgische Doppelschiefer. [1379]

Holz-Werkzeuge

für

Schreiner, Zimmerleute, Glaser, Küfer, Wagner, Buchbinder etc.

als: **Hobelbänke, Hobel, Sägen jeder Art, Gehrungs-sägen bester Konstruktion, Speitzapfenhobel, Fug-ladenhobel zum Verstellen, zugleich Fughobel, Stahlgargelkämme mit sechs Eisen, Façonhobel nach jeder Zeichnung liefert in exakter und sauberer Ausführung** (6)

Holz-Werkzeugfabrik von Gebr. Sulzberger
in **Horn a/B.**

Für Schreiner.

387) **Fourniere** in sehr guter Auswahl, sowie sauber geschnittene Verzierungen zu Möbel, Träger-Aufsätze etc. hält beständig auf Lager und liefert solche zu sehr billigem Preis

P. Klaus, Wyl (St. Gall.)

Schmirgeldampfwerk

Frauenfeld (Dr. B. Merk) Glas-, Flint- und Schmirgel-papier und Leinen (Tuch) in Bogen und endlosen Rollen.

Schmirgelscheiben u. Feilen in allen Grössen u. zu allen Zwecken Schmirgel geschlemmt und in Körnungen von 000-18.

Putz- und Polierpulver in Blech- und Pappdosen.
Preiscourant gratis und franco.

Allen, welche

an Hautkrankheiten leiden, Gesichtsausschlägen, Nasenröthe, Flechten (nässenden oder trockenen) am Kopfe od. Körper, Grind, Salzfluss, wunden Füßen, übermässigem Fusschweiss, Frostbeulen, aufgesprungenen Händen etc., ist sichere Hülfe durch die Anwendung des **Eau Anti-Pelliculaire Nr. 1**, sowie Denjenigen, welche an Haarverlust, Schuppen, beissender Kopfhaut etc. leiden, durch **Eau Anti-Pelliculaire Nr. 2**, bei richtiger Anwendung und wenn nicht zu lange zugewartet wird, unter Garantie à Fr. 2.50 zu haben bei (441)

J. Blank, Parf., Schaffhausen.

Niemand unterlasse, einen Versuch zu machen, — ich mache weder in Schwindel noch Quacksalberei; nur das Uebel richtig beschreiben!

Für Mühlemacher.

Wegen Gesundheitsrück-sichten ist ein Mühlemacher-gewerbe mit ausgebreiteter Kundschaft billig zu verkaufen, auch dienlich für Schreiner, Glaser und andere Klein-gewerbe. Keine Konkurrenz in der Nähe.

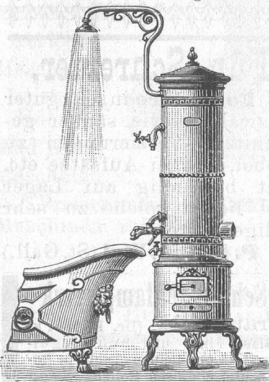
Nähere Auskunft ertheilt die Exped. d. Bl. (485)

Bündner-Kummet

mit schwarzer Garnitur und Zwilchpolster à Fr. 14. — mit Messinggarnitur & Lederpolster à Fr. 21. — mit Neusilber, vernikelt und Lederpolster à Fr. 24. — in allen Grössen bei [1494

Joh. Adank, Sattler, Schiers (Ktn. Graubünden).

Preismedaille Stuttgart!



Spezialfabrikant:

Jul. Kienzle in Rapperswyl.

Kienzle's Universal-, Hotel- und Familien-Badeapparate sind in Leistung, Vollendung, Solidität und Eleganz das beste, was bis jetzt geschaffen auf diesem Gebiet Garantie). (361

Zu verkaufen:

Ein sehr praktischer, neuer transportabler **Dörrofen**, für allerlei Obst und Gemüse. Derselbe ist in Küchen und ähnlichen Lokalen gut zu plazieren und sehr leistungsfähig und kann mit allerlei Brennmaterial geheizt werden. Der Apparat ist in Deutschland patentirt.

(484) **J. Studer**, Mechaniker in Wittnau bei Frick.

Zu verkaufen:

477) In **Sent im Engadin** ist ein kürzlich gebautes Haus mit Wohnung und **Werkstätte** nebst einem **Universal-arbeiter** (Bandsäge) mit **Wasserkraft** zu verkaufen. Näheres bei **Anton Brunold, Sent i/E.**

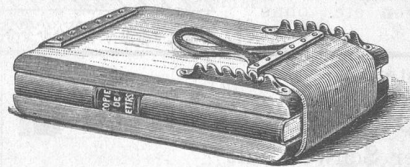
Ein zuverlässiger Tapezierer

findet dauernde Anstellung in einer Bett- und Möbelhandlung. Eintritt sogleich. (483

Gesucht:

65) Ein Quantum dörres schönes **Kammholz** von verschiedenen Sorten: **Hagenbuchen, Mehlbaum oder saure Apfelbaum, Eichen.**

Offerten beliebe man unter Chiffre 65 an die Expedition zu richten.



Neu! Praktisch!
Solid! Billig!

480) Unentbehrlich für Geschäftsleute, Handwerker, Geschäftsreisender.

Gewicht nur 1 1/2 Kilogr. — Preis Fr. 12. —

Eine **Copypresse** ist heutzutage ein unerlässliches Bedürfniss für jeden Geschäftsmann, kein Schriftstück sollte uncopirt aus der Hand gegeben werden.

Landolt-Arbenz,

Bahnhofstrasse 66, **Zürich.**

Die

Strickmaschinenfabrik von O. Kluge,

Bautzen i. Sachs

empfiehlt ihre **Strumpf-, Façon-, Press-, sowie Phantasie- und Fangarbeit-Strickmaschinen** für Industrie und Familiengebrauch einer gütigen Beachtung. — Vielseitige Anerkennung über Leistungsfähigkeit sowie dauerhafter und akurater Arbeit. [282

Vertreter gesucht.

Altes Eichenholz, von einer Trotte herrührend, liefert auf jede Dimension geschnitten

Joh. Altorfer, Säge Kloten (Kt. Zürich). Ebendasselbst wird eine

Fraise

mit Lauffisch zu kaufen gesucht. (482

Schreinerlehrling gesucht.

481) Ein junger Mann, der die Schreinerei erlernen will, kann sofort oder später bei einem Meister in der französischen Schweiz eintreten. Zu erfragen unter Chiffre 481 bei der Exped. d. Bl.

Sesselflechtröhre

offerirt per 1/2 kg
Nr. 2 3 4

Ia Qual. Fr. 6. — 5.20 4.80
Mittel „ 4.60 4. — 3.80
IIa Qual. „ 3.10 2.70 2.50

Wickelröhre

Ia Fr. 1. — IIa Fr. —. 80.
Schwarz Fr. —. 80.

Bei Abnahme von 10 kg mit 10% Rabatt. [403

Wilh. Bikle, Fournierhdlg., Winterthur.

Bettfedern

neue, gedörnte und gereinigte à 75 Cts., gute flaumige Entenfedern à nur 1 Fr. 50 Cts.; sehr gute, doppelt gedörnte und gereinigte Waare nur 2 Fr. u. 2 Fr. 2.30; guter **Flaum** nur 3 Fr. und 3 Fr. 80 Cts.; sehr feiner nur 5 Fr. das Pfund versendet (nicht unter 7 Pfund)

J. Hermann,

in **Marbach** Luzern).

Nichtpassendes wird bereitwilligst umgetauscht

Alles franko gegen Nachnahme. 343

Lack- und Farben-Fabrik in Chur

Gips

Stolzenwörther-Gips in seinen 3 Sorten: Stuccatur-, Bildhauer- und Alabaster-Gips.

Muster dieses vorzüglichen Stoffes, der zu billigsten angemessenen Preisen verkauft wird, versendet die [2

Lack- und Farbenfabrik Chur.

Alle Artikel für **Färbung** und **Dekorirung** von

Holzarbeiten

liefert in unübertroffener Güte die

Die Lack- u. Farben-Fabrik in Chur gibt ihren Abnehmern jederzeit **unentgeltliche** fachmännisch. Auskunft über Fragen, die mit den Vollendungsarbeiten der Holzindustrie (Schleifen, Färben, Lackieren, Beizen, Dekorieren u. s. w.) zusammenhängen. 175

LACK- und FARBEN-FABRIK in CHUR.



Schutzmarke