

Objektyp: **Advertising**

Zeitschrift: **Illustrierte schweizerische Handwerker-Zeitung : unabhängiges Geschäftsblatt der gesamten Meisterschaft aller Handwerke und Gewerbe**

Band (Jahr): **4 (1888)**

Heft 27

PDF erstellt am: **15.08.2024**

Nutzungsbedingungen

Die ETH-Bibliothek ist Anbieterin der digitalisierten Zeitschriften. Sie besitzt keine Urheberrechte an den Inhalten der Zeitschriften. Die Rechte liegen in der Regel bei den Herausgebern. Die auf der Plattform e-periodica veröffentlichten Dokumente stehen für nicht-kommerzielle Zwecke in Lehre und Forschung sowie für die private Nutzung frei zur Verfügung. Einzelne Dateien oder Ausdrucke aus diesem Angebot können zusammen mit diesen Nutzungsbedingungen und den korrekten Herkunftsbezeichnungen weitergegeben werden. Das Veröffentlichen von Bildern in Print- und Online-Publikationen ist nur mit vorheriger Genehmigung der Rechteinhaber erlaubt. Die systematische Speicherung von Teilen des elektronischen Angebots auf anderen Servern bedarf ebenfalls des schriftlichen Einverständnisses der Rechteinhaber.

Haftungsausschluss

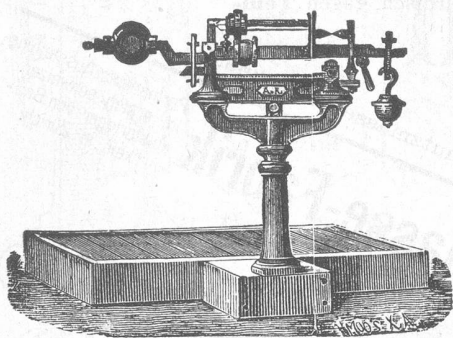
Alle Angaben erfolgen ohne Gewähr für Vollständigkeit oder Richtigkeit. Es wird keine Haftung übernommen für Schäden durch die Verwendung von Informationen aus diesem Online-Angebot oder durch das Fehlen von Informationen. Dies gilt auch für Inhalte Dritter, die über dieses Angebot zugänglich sind.

Kehl-Leisten,

sowie alle übrigen **Kehlarbeiten** liefert in divers. Holzsorten, als: Nussbaum-, amerik. Nussbaum-, Palisander-, Eben-, Mahagoni-, Cedern-, Kirschbaum-, Ahorn-, Birnbaum-, Buchen-, Bündner feinstem Lerchen- und Tannenholz, sowie auch **Laubsägeholz, Tischblätter** und **Sesselholz** und besonders sauberer Qualität zu billigsten Preisen. 398

Mechan. Kehlleisten-Fabrik u. Möbelschreinerei
Jb. Keller, Oberaach (Thurg.)

Brückenwaagen



prämirt an der landwirthschaftlichen Ausstellung Neuchâtel 1887 liefert als langjähr. Spezialität in neuester und solidester Konstruktion in jeder wünschbaren Grösse mit weitgehendster Garantie. Zeugnisse zu Diensten

J. Ammann, Waagenfabrikant,
Ermatingen (Thurgau).

305]

J. H. Benker in Biel

Lager in englischem Stahl

in Stangen, Tafeln, Banden und Draht

für alle Zwecke.

Spezialität: Werkzeugstahl und Schweisstahl;
Stahl für die Uhrenmacherei. (501)

LEMM-MARTY, ST. GALLEN,

Handlung in Fournituren für Tapezierer (Polsterer), Sattler etc.
Fabrikation von

Stahl-Springfedern

mit oder ohne Verschlüsse. Anerkannt Prima-Qualität, die sich durch grosse Elastizität und andauernde Stabilität auszeichnet. 1539

geknotet Preislste und Musterkollektion zum Kostenpreise auf Verlangen gerne zu Diensten. gekapselt

Kanderner feuerfeste Steine und Erde

der Kanderner Thonwaarenfabrik in **Kandern.**

Alleinverkauf für die Schweiz bei

Emanuel Baumberger,

6 Baumaterialienhandlung, **Basel.**
Ganze Wagenladungen zu Nettopfabrikpreisen.

Wir sind stets zu guten Preisen gegen Baarzahlung Käufer für jedes Quantum [295]

Altmetalle u. Metallabfälle,

speziell Kupfer, Blei, Zink, Roth- und Gelbguss, Späne, Ehrmetall, Patronenhülsen etc. etc. [542]

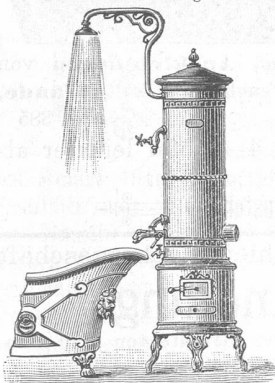
Schubarth, Bodenheimer & Cie., Basel.

549] Ein im **Möbel- u. Bau-**
fach tüchtiger

Contremaître

wünscht seine Stelle zu ändern. Offerten unter Chiffre **K M 549** befördert die Expedition dieses Blattes.

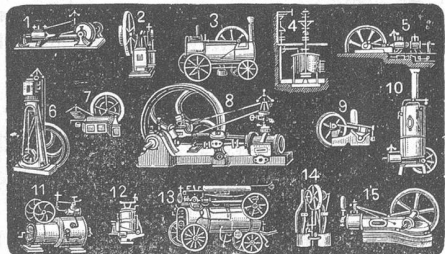
Preismedaille Stuttgart!



Spezialfabrikant:

Jul. Kienzle in Rapperswyl.

Kienzle's Universal-, Hotel- und Familien-Badeapparate sind in Leistung, Vollendung, Solidität und Eleganz das beste, was bis jetzt auf diesem Gebiete geschaffen. Garantie. (361)



Spezial-Prospekte gratis und franco.

Für das Kleingewerbe.

Dampf-, Gas-, Wasser- und Petroleum-

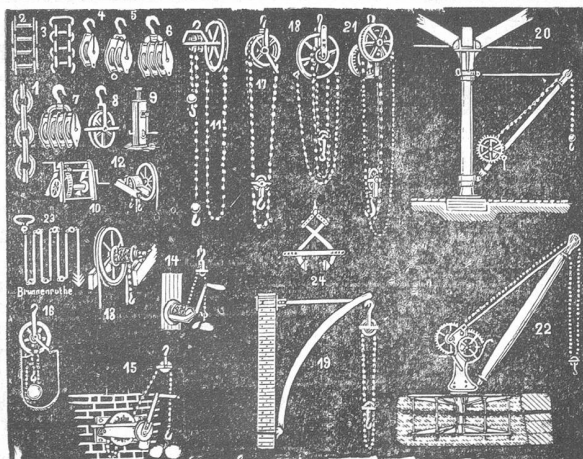
MOTOREN

bewährter Systeme. 1529

Werkzeug-Maschinen aller Art.

Maschinelle Einrichtungen.

Fritz Marti, Winterthur.



Ketten-Fabrik

Nebikon (Ktn. Luzern).

Fig. 2 und 3 geprüfte Gall's Gelenkketten;

Fig. 4, 5, 6, 7 und 8 Leit- und Seilrollen nach beliebiger Seildicke;

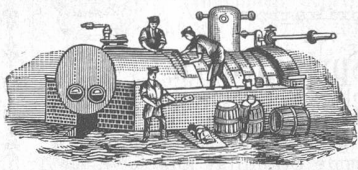
Fig. 9 und 10 Winden und Kabeln aller Art;

Fig. 11-22 alle Systeme Flaschenzüge, Aufzüge u. Krannen, sowie sämtliche dazu gehörenden calibrirten und gesenkten Ketten.

Fig. 23 Brunnenruthen all. Gröss. Fig. 24 Bauzungen, verstellbare Neuheit, unmöglich die Steine zu beschädigen.

Billigste Bezugsquelle. 226

Erstes schweizerisches **Muster-Lager für Bau-Artikel** in **Zürich** (Rämistrasse).
Das ganze Gebiet der Bauindustrie umfassend.
 Erfolgreichste u. billigste Reklame für Aussteller. Beste Informationsquelle für Produzenten u. Consumenten.
 Eintritt und Auskunft unentgeltlich.



Effektvollstes Isolirmaterial. — Schlechtester Wärmeleiter.

Universal-Korkisolirmasse

gewährt **garantirt sichern Schutz** gegen a) **WÄRMEVERLUST** bei **Dampfleitungen** jeder Art, **Dampfkessel, Döfen, Locomotiven, Locomobilen, Cylindern, Vorwärmer, Kocher, Tröckencylinder, Spritapparaten, Reservoirs, Warmwasserheizöfen, eiserne Maischbüten** etc., gegen b) **SCHWITZEN** und **EINFRIEREN** von **Warm- und Kaltwasserleitungen**, unter- wie oberirdisch, gegen **Temperatur-Abkühlung** von **Eismaschinen** und **Kaltlufttröhren** etc. etc.

Diese Isolirmasse widersteht allen Hitzegraden, fault nicht, hält das Eisen absolut rostfrei, kann durch jeden intelligenten Arbeiter angebracht werden.

Feinste Referenzen zu Diensten.
 Patentirt in allen Industrie-Staaten.

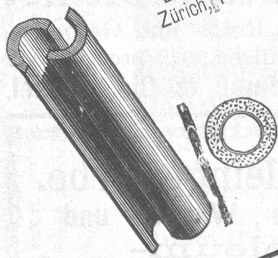


Von Fachautoritäten als die beste bis jetzt bekannte Schutzmasse bezeichnet !!

Permanente Ausstellung im ersten schweizer. Musterlager von Bauartikeln in Zürich.

Korkstein- & Korkisolirmasse-Fabrik

Dépôts in Bern, Basel, Genf, Zürich, Paris, Genua.



C. Alpsteig & Cie., Dürrenäsch, Schweiz
 Prämirt in: Zürich 1883, Nizza 1884.



Korksteine, Korkplatten

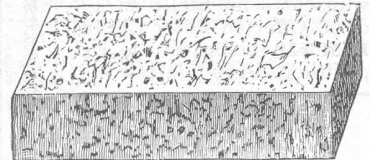
(eigenes Fabrikations-System).

für **Isolirung von Sheddächern, Blech- und Cementdächern über Fabriken** (gegen Hitze im Sommer und Kälte im Winter schützend)

Eindeckung von Dampfkesseln, Eiskelleranlagen, Bierbrauereien, Gährkeller, Malzdarren, Bier- u. Eiswaggons,

Trockenlegung feuchter Räume jeder Art, Heizkammern, Warmluftkanäle, leichte Bauten, Eisenkonstruktion, Riegelwände, Zwischenwände, gerade Wände, Decken, Auskleidungen von

Bretterwänden, in Puvermagazinen und sonstigen feuergefährlichen Räumen, feuchte und kalte Wände, Trockenlegung von Fussböden, Fensternischen, Kellerräumen etc. etc.



385

Korkplatten isoliren unvergleichlich besser als Schilfbretter, sind 4—5 Mal leichter als letztere (spez. Gewicht 0,3) und die Anbringung bedeutend einfacher!!

Prospekte, Preislisten, Gebrauchsanleitungen, Referenzen etc. gratis zu Diensten!

Weichguss und Stahlguss

vorzüglicher Qualität,

Fittings (Verbindungsstücke) in Weichguss für Wasser-, Gas- und Dampfleitungen, schwarz und galvanisirt (grosses Lager),

Werkzeugmaschinen (Lager in Drehbänken und Hobelmaschinen),

Turbinen und Transmissionen etc. etc. liefern als Spezialitäten

Ur. Rietmann & Cie.

471)

Netstal (Glarus).

Erstes schweizerisches Schieferdeckergeschäft

Schieferhandlung.

Es empfiehlt sich den Herren Architekten und Bau-meisten zur Eindeckung von Bauten

Stephan Landsrath,

Nachfolger von Th. Wein, Basel.

SPEZIALITÄT: Nur prima französische und belgische Doppelschiefer. 1379

Rundstäbe

von Tannenholz, 25 mm dick, in verschiedenen Längen von 1 m aufwärts, in der **Parqueterie-Fabrik in Aigle** (Waadt). 472

Drahtgeflechte, Gitter, Siebe, Hühnerhöfe, Garten- und Grab-einfassungen, Maulkörbe, Drahtkörbchen liefert billigst **G. Bopp**, Sieb- u. Drahtwaaren, Hallau, Ktn. Schaffn. 188