

Submissions-Anzeiger

Objektyp: **Group**

Zeitschrift: **Illustrierte schweizerische Handwerker-Zeitung : unabhängiges Geschäftsblatt der gesamten Meisterschaft aller Handwerke und Gewerbe**

Band (Jahr): **10 (1894)**

Heft 8

PDF erstellt am: **27.06.2024**

Nutzungsbedingungen

Die ETH-Bibliothek ist Anbieterin der digitalisierten Zeitschriften. Sie besitzt keine Urheberrechte an den Inhalten der Zeitschriften. Die Rechte liegen in der Regel bei den Herausgebern.

Die auf der Plattform e-periodica veröffentlichten Dokumente stehen für nicht-kommerzielle Zwecke in Lehre und Forschung sowie für die private Nutzung frei zur Verfügung. Einzelne Dateien oder Ausdrucke aus diesem Angebot können zusammen mit diesen Nutzungsbedingungen und den korrekten Herkunftsbezeichnungen weitergegeben werden.

Das Veröffentlichen von Bildern in Print- und Online-Publikationen ist nur mit vorheriger Genehmigung der Rechteinhaber erlaubt. Die systematische Speicherung von Teilen des elektronischen Angebots auf anderen Servern bedarf ebenfalls des schriftlichen Einverständnisses der Rechteinhaber.

Haftungsausschluss

Alle Angaben erfolgen ohne Gewähr für Vollständigkeit oder Richtigkeit. Es wird keine Haftung übernommen für Schäden durch die Verwendung von Informationen aus diesem Online-Angebot oder durch das Fehlen von Informationen. Dies gilt auch für Inhalte Dritter, die über dieses Angebot zugänglich sind.

Ein Dienst der *ETH-Bibliothek*
ETH Zürich, Rämistrasse 101, 8092 Zürich, Schweiz, www.library.ethz.ch

<http://www.e-periodica.ch>

96. Wer liefert gegen Barzahlung trockene oder frisch geschnittene Buchenbretter von 32 mm Dicke, sowie ungeschnittene Stämme?

97. Welche Gießerei liefert Gußgerippe oder Umfassungen zu tragbaren Kachelöfen?

98. Wer ist Lieferant von gußeisernen Wasserleitungsröhren von 30 cm Lichtweite?

99. Welches Wasserquantum vermag eine geschlossene eiserne Wasserleitung von 300 m Länge und 40 cm Lichtweite bei einem gleichmäßigen Gefälle von 3‰ zu liefern und wie viel Pferdekkräfte ergeben sich, wenn dieses Wasserquantum auf ein gut konstruiertes, 11 m hohes oberflächliches Wasserrad geleitet wird?

Antworten.

Auf Frage **61.** Gebrüder Meier in Dällikon-Zürich sind Lieferanten von Waagen aller Art von 5 bis 10,000 Kg. Tragkraft.

Auf Frage **70.** Wir sind Ersteller von Centralläutwerken und wünschen mit Fragesteller in Korrespondenz zu treten. Ott u. Béranger, Murgenthal (Aargau).

Auf Frage **70.** Wenden Sie sich an Bäurlin u. Kummler, Elektrizitätswerk Aarau.

Auf Frage **70.** Elektrische Haus-Telegraphen und Telephone richtet am besten ein Hans Stidelberger, mech. Werkstätte, Basel.

Auf Frage **73.** Eiserne Balkone, Geländer u. dgl. erstellt Hans Stidelberger, mech. Werkstätte, Basel.

Auf Frage **73.** Gebr. Schwyder, Kunstschlosserei in Luzern.

Auf Frage **76.** Wir besitzen ein größeres Quantum 3 cm Buchenbretter und ersuchen Sie um Ihre werthe Adresse, damit wir mit Offerten dienen können. Lüthi u. Cie., Holzhandlung, Zürich.

Auf Frage **76.** Besitze schöne Ware und wünsche mit Fragesteller in Korrespondenz zu treten. Fr. Walser, Holzhandlung und Sägerei, Gemmershausen bei Romanshorn.

Auf Frage **76.** Wenden sie sich gesl. an Fritz Heer, Holzhandlung, Neital, Kt. Glarus.

Auf Frage **76.** Die Parquetfabrik Bassecourt (Berner Jura) liefert Buchenbretter und wünscht mit Fragesteller in Unterhandlung zu treten.

Auf Frage **76.** Ich könnte solche Bretter liefern sehr billig. Peter Saam, Säger, St. Imier.

Auf Frage **78.** Für Lieferung von roten und schwarzen Zementfarben für Bodenplatten in anerkannt bester Qualität empfehlen sich Gebr. Schumacher u. Cie. in Luzern.

Auf Frage **78.** Garantiert haltbare Erdfarben rot und schwarz liefert billigst Jean Nuppli, Brugg (Aargau).

Auf Frage **78.** Die anerkannt besten Zementfarben (Zement-acht) feurigster Nuancen beziehen Sie am Zuverlässigsten bei Emil Renold, Frauenfeld, Portland-Zement-Fabrik, Feer u. Platt.

Auf Frage **81.** Meiner Ansicht nach rührt das Rißigwerden an Zementarbeiten, da wo eiserne Bestandteile eingesetzt werden, lediglich daher, daß die betreffenden Stellen, die in der Regel mit Schwefel, Blei eventuell auch Zement verdichtet, häufig zu leichtfertig verpackt werden.

Das Material, mit dem verdichtet wird, sollte eben hineingepreßt werden, damit sich zwischen dem frühern schon erhärteten Béton und den Eisenteilen keine Lusträume bilden.

In den meisten Fällen wird dies nicht genügend beachtet und scheidet dann Wasser hinein, das im Winter gefriert und die Dichtung zersprengt, unter Umständen auch am Béton Risse verursacht.

Ich bin der festen Ueberzeugung, daß, wenn die ange deuteten

Maßregeln gehörig beachtet werden, Risse vollständig vermieden bleiben. Emil Renold, Frauenfeld.

Auf Frage **81.** Die meisten Gartensockel aus Cement werden deshalb an denjenigen Stellen rißig, wo die eisernen Pfähle eingesezt sind, weil das Eisen rostet, dadurch, sowie auch durch die Temperatureinflüsse wächst und ebenso auch der Cement beim Eingießen sich ausdehnt, also ein Zerreißen selten zu verhüten ist. — Ich habe zu diesem Zwecke ein ausgezeichnetes Mittel, „Metall-Cement“; derselbe verbindet luftdicht, schwindet beim Erkalten zusammen und bildet eine mit dem Eisen fest verbundene Masse. Mit Muster, Vorschlägen und Beschreibungen siehe gerne zu Diensten. H. Boos, Schlosserei, Basel.

Auf Frage **83.** Teilen Ihnen mit, daß wir schöne trockene Buchendillen von 9—11 cm Dicke liefern. Gribi u. Cie., Baugeschäft, Burgdorf.

Auf Frage **83.** Habe noch 2 Waggons Buchendillen von 9—12 cm Dicke auf Lager und wünsche mit Fragesteller in Korrespondenz zu treten. Fr. Walser, Holzhandlung, Sägerei, Gemmershausen bei Romanshorn.

Submissions-Anzeiger.

Der Abbruch und die Wiederaufstellung des Magazin-gebäudes im Bahnhofdreieck Winterthur samt Ausbau für ein Wohngebäude im Voranschlage von ca. Fr. 19,400 ist zu vergeben. Bedingungen und Pläne können beim Bahningenieur der VSB in St. Gallen bis zum 25. Mai eingesehen werden, bei welchem auch die Offerten bis zum 26. Mai einzureichen sind.

Folgende Lieferungen für Kasernen werden hiemit zur öffentlichen Bewerbung ausgeschrieben:

- Ca. 2400 Soldatenleintücher.
- „ 200 Offiziersleintücher.
- „ 450 Wäsch- und Handtücher.
- „ 1800 Kissenanzüge aus Kölsch.
- „ 90 „ Leinwand
- „ 3000 Meter Strohsackleinen.
- „ 1000 wollene Bettdecken.
- „ 500 Kilo Pferdehaar.
- „ 90 „ gerupfte Wolle.
- „ 270 Meter Matrazendrirk.

Die Lieferungsbedingungen, sowie nähere Angaben über Qualität und Dimensionen können schriftlich bezogen werden beim eidg. Oberkriegskommissariat in Bern.

Die Parquet- und die Malerarbeiten für den Schulhausbau Buchs (St. Gallen) sind zu vergeben. Reflektanten belieben die Bedingungen bei Hrn. Math. Schlegel, Schulratspräsident in Buchs, einzusehen und demselben ihre Offerten bis 20. Mai einzugeben. Weitere Auskunft erteilt auch der bauleitende Architekt, Herr A. Müller in St. Gallen.

Sommer-Ausverkauf Spezialitäten in Woll- und Baumwoll-Stoffen einfachster und feinsten Gewebe im Ausverkauf.

- Reinwollene Damen-Stoffe, doppeltbreit, per Meter Fr. —.75—1.95 ●
 - Buxkin-Stoffe für Herren „ „ „ 2.45—7.85 ●
 - Bedruckte Woll- u. Waschstoffe „ „ „ —.28—1.65 ●
- sowie Restbestände, enthaltend 2—12 Meter, sehr billig.
Reichhaltige Muster-Auswahlen aller Frauen- u. Herrenstoffe, Baumwollstoffe auf Wunsch umgehends. Jeden Meter liefert franko ins Haus.

Oettinger & Cie., Centralhof, Zürich.

Armaturen- und Maschinenfabrik, Actiengesellschaft, vorm. F. A. Hilpert, Nürnberg.

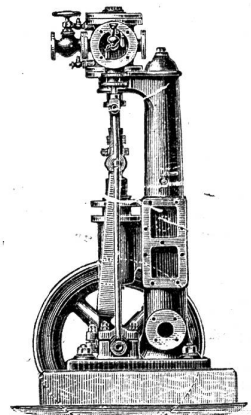
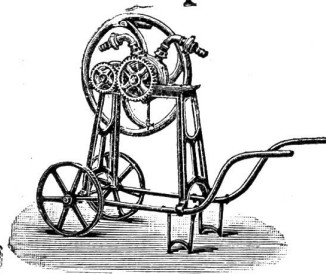
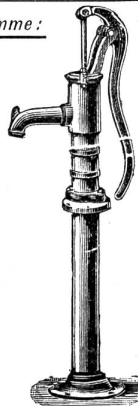
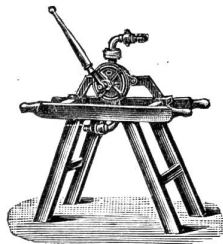
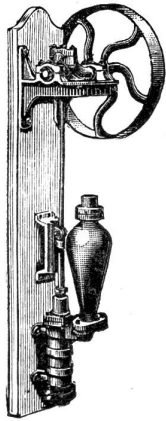
FILIALE ZÜRICH.

Adresse für Briefe und Telegramme:

Armaturenfabrik Zürich.

Spezialität:

Pumpen.



Preislisten in deutscher, französischer und italienischer Sprache gratis und franko.