

# Submissions-Anzeiger

Objektyp: **Group**

Zeitschrift: **Illustrierte schweizerische Handwerker-Zeitung : unabhängiges Geschäftsblatt der gesamten Meisterschaft aller Handwerke und Gewerbe**

Band (Jahr): **10 (1894)**

Heft 11

PDF erstellt am: **05.07.2024**

## **Nutzungsbedingungen**

Die ETH-Bibliothek ist Anbieterin der digitalisierten Zeitschriften. Sie besitzt keine Urheberrechte an den Inhalten der Zeitschriften. Die Rechte liegen in der Regel bei den Herausgebern.

Die auf der Plattform e-periodica veröffentlichten Dokumente stehen für nicht-kommerzielle Zwecke in Lehre und Forschung sowie für die private Nutzung frei zur Verfügung. Einzelne Dateien oder Ausdrucke aus diesem Angebot können zusammen mit diesen Nutzungsbedingungen und den korrekten Herkunftsbezeichnungen weitergegeben werden.

Das Veröffentlichen von Bildern in Print- und Online-Publikationen ist nur mit vorheriger Genehmigung der Rechteinhaber erlaubt. Die systematische Speicherung von Teilen des elektronischen Angebots auf anderen Servern bedarf ebenfalls des schriftlichen Einverständnisses der Rechteinhaber.

## **Haftungsausschluss**

Alle Angaben erfolgen ohne Gewähr für Vollständigkeit oder Richtigkeit. Es wird keine Haftung übernommen für Schäden durch die Verwendung von Informationen aus diesem Online-Angebot oder durch das Fehlen von Informationen. Dies gilt auch für Inhalte Dritter, die über dieses Angebot zugänglich sind.

Ein Dienst der *ETH-Bibliothek*  
ETH Zürich, Rämistrasse 101, 8092 Zürich, Schweiz, [www.library.ethz.ch](http://www.library.ethz.ch)

<http://www.e-periodica.ch>

der Verbeigenschaft; der heutige Kapitalismus habe dieselbe Macht wie damals der Adelstand. „Wir sollten einmal eine internationale Revolver-Schüssengefellschaft gründen, das hätte mehr Wirkung als alle Versammlungen und Resolutionen.“ (Aha!) Ein anderer regte die Veranstaltung einer speziellen Schweizerbürgerversammlung an, in welcher den Schweizerbürgern einmal die „Kutteln gepuht werden sollen“.

Schließlich gelangte Kühnells Antrag betr. eines Demonstrationsszuges mit allen gegen 5 Stimmen zur Annahme.

### Verschiedenes.

**Recht auf Arbeit.** Letztes Resultat der Abstimmung über das Recht auf Arbeit ist 73,885 Ja und 303,186 Nein.

**Der neue Kirchenbau in Enge** soll nun definitiv am 24. Juni eingeweiht werden. Orgel und Kanzel sind Meisterwerke der Holzbildhauerei und harmonieren in ihrer lichten Ausstattung mit der übrigen Innendekoration. Die fünf aus der Glockengießerei Keller in Unterstraf stammenden Kirchenglocken repräsentieren ein Gesamtgewicht von 144 Zentnern.

**Bildhauerei.** Den zahlreichen Freunden und Verehrern des Hrn. alt Reg.-Rat Dr. Hegglin sel. hiemit die Nachricht, daß letzter Tage im Parke von Schönbrunn (Zug) eine Büste des verewigten Erbauers und Gründers der dortigen Stablissemments aufgestellt worden ist. Das von carrarischen Marmor gemeißelte, wohlgetroffene Bild stammt aus dem Atelier des Herrn Bildhauer J. Kobelt in St. Gallen und macht dem Meister alle Ehre.

**Wasserversorgungen.** Hochfelden (im Bezirk Büllach) hat die Errichtung einer Wasserversorgung im Kostenvoranschlag von 22,000 Fr. beschlossen.

### Fragen.

**NB.** Unter diese Rubrik werden technische Auskunftsbegehren, Nachfragen nach Bezugsquellen etc. gratis aufgenommen; für Aufnahme von Fragen, die eigentlich in den Inseratenteil gehören (Verkaufs- und Kaufgesuche etc.) wolle man 50 Cts. in Briefmarken einsenden.

**122.** Wer in der Schweiz liefert Holzwohle? Offerten mit Muster erbittet Roman Scherer, Luzern.

**123.** Welche mech. Schreinerei liefert polierte eichene Abortdoppeltische in guter Qualität?

**124.** Wo bezieht man erhabene Rosetten für Verzierung der Zimmerdecken?

**125.** Wer liefert innert 3 Wochen zu einem Neubau nach Liste geschnittenes Bauholz, zitta 40 Kubikmeter, enthaltend 90 Rafen, 7<sup>30</sup> lang <sup>15</sup>/<sub>12</sub>, 45 Balken, 1C<sup>80</sup> lang, <sup>21</sup>/<sub>15</sub>, 15 Stück Balken verschiedener Längen, bis 13 Meter lang, <sup>21</sup>/<sub>15</sub>, ferner Dachholz und Bretten, 10 Kubikmeter, welche in 6 Tagen geliefert werden sollten. Offerten an Willet, z. Tiefse, Zürich-Unterstraf.

**126.** Wer hat gebrauchte Maschinenteile: Wellen, Riemenrollen, Schwungrad, Kurbelscheiben abzugeben? Preis und Dimensionen erbeten.

**127.** Wie baut man ein Kamin in einer Hufschmiede zu zwei Feueren? (Länge 4 Meter, senkrecht). Das bestehende nimmt den Rauch nicht auf. Für praktische Anleitung besten Dank.

**128.** Wer fabriziert die besten Schränkzangen für Bandsägenblätter?

**129.** Wer liefert Marienglas, wie es für Füllöfen verwendet wird?

**130.** Was für Zins darf bezahlt werden für eine gut eingerichtete Dampfäge mit Bollgatter, Fräse- und Hobel-, Nut- und Spundmaschinen in bester Lage und in der Nähe einer Bahnstation?

**131.** Welche Fabrik liefert exakte „Weberchiffle“ aus Buchsholz?

**132.** Wer in der Schweiz fabriziert Farbendosen mit Patentverschluß, absolut dicht und fest schließend, Deckel zum Ueberdrücken oder nach innen schließend?

**133.** Wer liefert Apparate zum Schleifen, Polieren und Vernickeln?

### Antworten.

Auf Frage **112.** H. Ginzburger & Söhne, Romanshorn.  
Auf Frage **113.** Stahlbraut für Spiralfedern liefert G. Wopp, Drahtwaren, Hallau und Schaffhausen.

Auf Frage **113.** Stahlbraut, weich und hart, ist in verschiedensten Dimensionen auf Lager bei Ed. Weibel, Seidengasse 14, Zürich, Spezialgeschäft in Werkzeugfabrik für alle Branchen.

Auf Frage **115.** Ich bin stets Käufer von Metalle, sowie von Blei, Zink, Messing und Kupfer und wünsche mit Fragesteller in Korrespondenz zu treten. David Llamo, Rue du Collège 18, Chauv-de-Fonds.

Auf Frage **116.** Fragesteller wende sich gest. an Jean Kuppli in Brugg.

Auf Fragen **117 a** und **b.** T-Balken von 30–35 cm Höhe werden in der Regel nur bis 14 m ausgewalzt (Burbach). Ein T-Träger 34 cm von 12 m Entfernung der Stützpunkte trägt bei 5facher Sicherheit 4468 Kilo Last, gleichmäßig auf die ganze Länge verteilt. Für 20 Meter würde die Tragfähigkeit auf 2181 Ko. herabsinken. Um die Anzahl der benötigten Träger zu finden, müssen Sie das tote Gewicht der Brücke (Schalung, Beschotterung zc.), sowie das geforderte Tragvermögen (5000 Ko.) zusammen addieren und durch 2181 dividieren. In Ihrem Falle wird eine Gitterbrücke vorteilhafter sein, auch wenn T-Balken von 20 m Länge erhältlich wären.

Auf Frage **117. a)** T-Balken werden nicht länger als 18 m gewalzt und bezahlen auch in dieser Länge schon Ueberpreise.

**b)** Rationeller ist es, die Balken in 2 Stücken von je 10 m zu wählen und in der Mitte zu verlasten. Ich bin gerne bereit, Ihnen die nötigen Berechnungen und einen Plan für eine auszuführende Brücke, sowie letztere selbst anzufertigen unter Zusicherung allerbilligster und gewissenhafter Bedienung. Um näheres angeben zu können, muß ich wissen, ob die Nutzlast von 5 Tonnen als Einzellast oder aber als gleichmäßig verteilte Belastung aufzufassen ist. In letzterem Falle sind erhebliche leichtere Konstruktionen zulässig als bei ersterem. G. Bäuml, Ingenieur, Zürich III.

Auf Frage **117.** T-Balken können bis 20 Meter und noch länger geliefert werden. Zur Bedienung der Tragkraft stehen Tabellen zur Verfügung. Briner u. Cie., Winterthur.

Auf Frage **118.** Gottfried Bopp, Sieb- und Drahtwarengeschäft in Gallau und Schaffhausen, ist geeignet, sog. Garnstämpföhrbe in galvanisiertem Draht, sowie in Meerrohr zu liefern.

Auf Frage **121.** Der beste Ledertreibriemen ist der Sohlleder-treibriemen von Lendi u. Weber, Chur; derselbe hat sich vermöge seiner vorzüglichen Eigenschaften und großen Dauerhaftigkeit allseitiges Zutrauen erworben; er kostet zudem nicht mehr als andere, in Qualität oft äußerst geringe Ledertreibriemen. Sofortige Bedienung ab Lager. Man verlange Preiscurant.

### Submissions-Anzeiger.

**Ueber die Erstellung einer neuen Brücke** über die Töb bei Zudern-Bauma, bestehend aus zwei Widerlagern von Betonmauerwerk und eisernem Oberbau im Gesamtgewicht von 29,5 T wird hiemit Konkurrenz eröffnet. Plan, Gewichtsberechnung und Bauvorschriften können auf dem kant. Ingenieurbureau, Obmannamt Zimmer Nr. 44, Zürich, eingesehen werden. Uebernahmsofferten für die eine oder andere Arbeitsgattung sind verschlossen und mit der Aufschrift „Többrücke bei Zudern-Bauma“ bis 18. Juni a. c. der Direktion der öffentlichen Arbeiten in Zürich einzusenden.

**Renovation des alten Schulhauses und des St. Josepshauskaplaner-Hauses in Uznach.** Konkurrenz-Eröffnung über die Maurer-, Zimmer-, Schreiner- und Anstreicherarbeiten. Befähigte Bewerber können die bezüglichen Bauvorschriften bei Hrn. A. Huter, Architekt, in Uznach, einsehen und sind Eingaben verschlossen bis am 16. Juni l. J. an den Präsidenten des Schulrates, Herrn Joh. Füh z. „Ochsen“, zu richten.

**Die Renovation der Zifferblätter der Stadtuhr am Beenthor Murten** wird hiemit zur freien Konkurrenz ausgeschrieben. Die Bedingungen sind auf der Bauverwaltung in Murten einzusehen. Bewerber für diese Arbeit wollen ihre Eingaben schriftlich und verschlossen bis Samstag den 30. Juni auf der Stadtschreiberei Murten einreichen.

**Die Erstellung von 100 Stück zweiflächigen Schulbänken** wird hiemit zur freien Konkurrenz ausgeschrieben. Musterbänke sind auf dem Rathause in Murten ausgestellt, Pläne und Erstellungsbedingungen dagegen liegen in der Stadtschreiberei in Murten zur Einsicht, wo auch die Eingaben schriftlich und verschlossen bis Samstag den 23. Juni eingereicht werden können.

**Die Spengler- und Dachdeckerarbeiten für das Maschinen- und Kesselhaus im Rietle bei Norschach** sind in Afford zu vergeben. Dieselben umfassen:

Erstellung von Dachrinnen und Abfallröhren ca. 210 m <sup>1</sup>	
„ eines Schindelnunterzuges	„ 880 m <sup>2</sup>
„ eines Falzziegelbaches	„ 880 m <sup>2</sup>
„ eines Holzcementdaches	„ 325 m <sup>2</sup>

Die bezüglichen Bauvorlagen können vom 2. Juni an im Bau-bureau für Wasserversorgung (Rathaus Zimmer Nr. 40), St. Gallen, eingesehen werden. Uebernahmsofferten sind schriftlich und verschlossen mit der Aufschrift „Bedachungen Maschinenhaus“ bis Donnerstag den 14. Juni, abends 6 Uhr, einzureichen.

**Sekundarschulhausbau Uster.** Ueber die Ausföhrung der Erd-, Maurer- und Verputzarbeit, Steinhauer-, Granit-, Zimmer-, Dachdecker-, Spengler- und Schlofferarbeit für den Rohbau, über

die Lieferung der Eisenbalken und die Erstellung der Heizungs- und Ventilations-Anlage für den Sekundarschulhaus-Bau Uster inkl. Turnhalle, wird hiemit freie Konkurrenz eröffnet. Verschllossene Eingaben mit der Aufschrift „Sekundarschulhausbau Uster“ sind bis spätestens den 14. Juni a. c. dem Präsidenten der Baukommission, Herrn Jul. Gujer in Uster, einzureichen, bei dem auch die Pläne, die Vorausmaße und Bauvorschriften eingesehen werden können. Am 7. und 12. Juni, nachmittags von 2–6 Uhr, ist Herr Architekt Walcker behufs Erteilung sachmännlicher Auskunft auf dem Bureau der Firma J. Gujer u. Co. zu sprechen.

**Die Fundation für die Erweiterung des Maschinenhauses im Erlenpumpwerk**, umfassend ca. 2500 m<sup>3</sup> Erdaushub und 570 m<sup>3</sup> Betonarbeiten, ist in Altord zu vergeben. Pläne und Bedingungen liegen auf dem Bureau des Gas- und Wasserwerks Basel zur Einsicht auf. Eingaben sind bis spätestens Freitag den 15. Juni, mittags 12 Uhr, an das Sanitäts-Departement Basel einzuliefern.

**Die Alpgenossenschaft Itijos** in Alt St. Johann läßt auf dem Käserruck eine Wasserleitung in einer Länge von ca. 250 Meter erstellen. Uebernahmsofferten für Erstellung der Leitung sind verschlossen mit der Aufschrift „Wasserleitungserstellung“ dem Herrn Gemeinderat Ullr. Baumgartner, Wildhaus, welcher über die Aus-führung nähere Aufschlüsse erteilt, bis den 17. ds. einzugeben.

**Erstellung einer neuen Brücke** aus Beton über die Lühel-murg unterhalb dem Dorfe Bichelsee. Plan und Bauvorschriften liegen bei der Ortsvorsteherchaft Bichelsee zur Einsicht auf. All-fällige Bewerber wollen ihre Offerten innert 10 Tagen obiger Amts-stelle einpenden.

**Bauten bei Kriens.** Die Erd-, Maurer-, Steinhauer-, Zimmer-, Holzcementbedachungs-, Schreiner-, Glaser-, Schlosser- und Malerarbeiten, sowie die Erstellung von Witzableitern für drei Zeughäuser bei Kriens und die Erstellung einer Einfriedigung um die Zeughausanlage daselbst werden zur Konkurrenz ausgeschrieben. Pläne, Bedingungen und Angebotsformulare sind bei der eidgen. Kriegsdepotverwaltung in Luzern zur Einsicht aufgelegt. Ueber-nahms-offerten sind der Direktion der eidg. Bauten in Bern verschlossen unter der Aufschrift: „Angebot für Bauten bei Kriens“ franko einzureichen bis und mit dem 17. Juni.

**Schulhausbaute Derlfon.** Die Erd-, Maurer-, Gips-, Zimmer-, Steinmetz- und Spenglerarbeiten und die Lieferung von eisernen Trägern werden zur öffentlichen Konkurrenz aus-geschrieben. Für die Steinmetz-Arbeiten ist Granit, Lägerstein oder Wärenlos, Mägenwylser- und Bollingerstein vorgegeben. Die Pläne und Baubedingungen können im Bureau der Bauleitung, Wein-bergstraße Nr. 97 in Zürich IV, eingesehen werden. Die Angebote sind bis zum 12. Juni mit der Aufschrift „Schulhausbaute“ ver-sehen an Herrn E. Frei, Präsident der Schulhausbaukommission, verschlossen einzureichen.

**Eisenbahnschwellen.** Das Zentralbureau der Landquart-Chur-Thuzis-Bahn in Chur eröffnet über die Lieferung von etwa 45,000 Stück lehrchenen Schwellen (1,80 m lang, 0,20 m breit, 0,15 m hoch) Konkurrenz und nimmt diesbezügliche Offerten ent-gegen bis zum 20. Juni.

**Die Malerarbeiten und die Erstellung von Holzroll-laden** für das neue Zollgebäude in Basel werden zur Konkurrenz ausgeschrieben. Pläne, Bedingungen und Angebotsformulare sind im Baubureau des Zollgebäudes, Elisabethenstraße 41 in Basel, zur Einsicht aufgelegt. Uebernahmsofferten sind der Direktion der eidg. Bauten in Bern verschlossen und unter der Aufschrift: „An-

gebot für Zollgebäude Basel“ franko einzureichen bis und mit 13. Juni.

**Die Spenglerarbeiten** für den Bau der Mathäuskirche in Basel sind zu vergeben. Pläne etc. im Bureau auf dem Bauplatz zu beziehen. Uebernahmsofferten sind, unter Rückgabe der Pläne, an das Sekretariat des Baudepartements einzureichen bis 15. Juni.

**Für die zu erstellende Villa** für Herrn P. Daffter auf Schloß-Berg bei Frauenfeld wird über die Maurer-, Steinhauer- und Zimmermanns-Arbeiten die Konkurrenz eröffnet, sowie über die Lieferung von ca. 10,000 kg T-Balken. Eingaben hierüber sind bis 12. Juni an Herrn A. Brenner, Architekt in Frauenfeld zu machen, bei welchem inzwischen Zeichnungen und Vorausmaße zur Einsichtnahme bereit liegen.

**Ferienanstalt in Münsterlingen.** Erd-, Pflaster-, Maurer-, Cement-, Steinhauer-, Zimmer-, Dachdecker- und Spenglerarbeiten, sowie die Lieferung von T-Balken für das Küchengebäude, den Umbau des Wäschereigebäudes, sowie das Wohnhaus für den Direktor der Ferienanstalt in Münsterlingen. Die Bauvorschriften liegen auf dem Baubureau in Münsterlingen zur Einsicht offen, während Uebernahmsofferten dem Straßen- und Baudepartement in Frauenfeld einzureichen sind bis zu 12. Juni.

**Straßenbaute. Der Gemeinderat Morsbach** ist willens, eine Straße von der Franziskustapelle bis auf die Schiltli, in einer Länge von 1500 m neu erstellen zu lassen. Uebernehmer können ihre Angebote bis 25. Juni bei Herrn Gemeinderat Anderbühl auf der Schiltli machen, wo denselben weitere Auskünfte erteilt wird. Die Straße wird in zwei Baulotsen vergeben.

**Malerarbeit.** Für einen Salon-Plafond, ca. 20 m<sup>2</sup> Flächen-inhalt, sind in Rococo-Stil gehaltene Malerarbeiten in Delfarbe zu vergeben. Gest. Offerten samt Skizzen und Preise sind bis 15. Juni an H. Gebr. Pfister's Nachf., Marmor-Industrie, Morsbach, er-beten, woselbst auch event. nähere Auskünfte erteilt werden.

**Der Anstrich des Schulhauses im Dorfe Eichholzmatz** wird zur öffentlichen Konkurrenz ausgeschrieben. Die bezügl. Vor-schriften und Bedingungen können auf der Gemeinderatskanzlei ein-gesehen werden. Offerten sind unter der Aufschrift „Schulhaus-anstrich“ bis und mit dem 20. Juni verschlossen dem Gemeinderat einzureichen.

**Die Erd-, Maurer-, Steinhauer-, Zimmer-, Dachdecker-, Spengler-, Schlosser-, Schreiner-, Glaser-, Gips- u. Maler-Arbeiten** für den Schulhaus-Neubau in Arberg werden zur öffentlichen Konkurrenz ausgeschrieben.

Die Pläne und das Bedingnisheft können auf der Gemeinde-schreiberei Arberg eingesehen und daselbst die Angebot-Formulare erhoben werden.

Bewerber haben die Devise mit Einheitspreisen und der Auf-schrift: „Angebot für den Schulhausbau“ versehen bis und mit dem 15. Juni nächsthin an Herrn Gemeinderatspräsident Seiler postfrei und verschlossen einzureichen.

## Sommer-Blusen-Stoffe in gross-artigsten

Woll- und Baumwollstoffsortimenten, per Meter von 28 und 42 Cts. an.  
Fertige Sommer-Blusen von Fr. 2 50 an in Baumwolle, ferner wollen und seidene für Tochterchen und Damen billigst  
Fertige Sommer-Jupons von Fr. 1.— an. Reisekleiderstoffe, Konfektions-Batt-st- u. i Japans-Stoffe, Spitzen- und Etaminstoffe, Sommer-Crepe-Stoffe in pracht-vollen Nuancen Meter- und Robenweise franko an Private

Oettinger & Cie., Zürich.

Muster obiger, sowie sämtlicher Frauen- und Herrenstoffe, Baumwoll- und Ausverkaufs-Stoffe franko.

## Armaturen- und Maschinenfabrik, Actiengesellschaft, vorm. F. A. Hilpert, Hürnb. g.

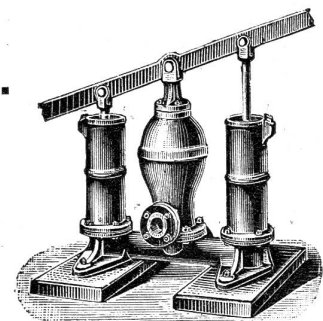
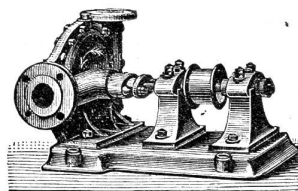
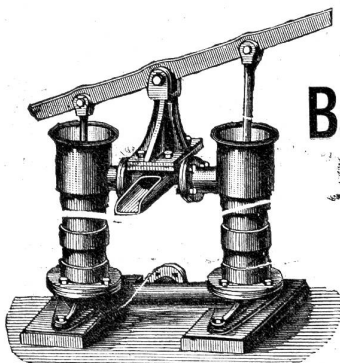
Adresse für Briefe und Telegramme:

ARMATURENFABRIK ZÜRICH.

FILIALE ZÜRICH.

Spezialität:

## Bau- u. Centrifugalpumpen.



— Preislisten in deutscher, französischer und italienischer Sprache gratis und franko. —