

Objektyp: **Advertising**

Zeitschrift: **Illustrierte schweizerische Handwerker-Zeitung : unabhängiges Geschäftsblatt der gesamten Meisterschaft aller Handwerke und Gewerbe**

Band (Jahr): **10 (1894)**

Heft 22

PDF erstellt am: **12.07.2024**

### **Nutzungsbedingungen**

Die ETH-Bibliothek ist Anbieterin der digitalisierten Zeitschriften. Sie besitzt keine Urheberrechte an den Inhalten der Zeitschriften. Die Rechte liegen in der Regel bei den Herausgebern.

Die auf der Plattform e-periodica veröffentlichten Dokumente stehen für nicht-kommerzielle Zwecke in Lehre und Forschung sowie für die private Nutzung frei zur Verfügung. Einzelne Dateien oder Ausdrucke aus diesem Angebot können zusammen mit diesen Nutzungsbedingungen und den korrekten Herkunftsbezeichnungen weitergegeben werden.

Das Veröffentlichen von Bildern in Print- und Online-Publikationen ist nur mit vorheriger Genehmigung der Rechteinhaber erlaubt. Die systematische Speicherung von Teilen des elektronischen Angebots auf anderen Servern bedarf ebenfalls des schriftlichen Einverständnisses der Rechteinhaber.

### **Haftungsausschluss**

Alle Angaben erfolgen ohne Gewähr für Vollständigkeit oder Richtigkeit. Es wird keine Haftung übernommen für Schäden durch die Verwendung von Informationen aus diesem Online-Angebot oder durch das Fehlen von Informationen. Dies gilt auch für Inhalte Dritter, die über dieses Angebot zugänglich sind.

**Bildhauer-Atelier**  
**LOUIS WETHLI**  
 ZELTWEG-ZÜRICH  
 Denkmäler & Sculpturen  
 Marmor-Industrie.  
 Etabliert 1868.

**Zu verkaufen**  
 gewisser Umstände halber die **Fabrikation** eines gut eingeführten **Massenartikels**

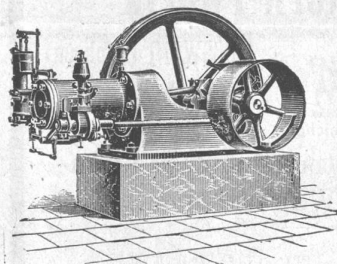
der **Holzbranche** (Haushaltungsartikel, grosser Absatz).  
 Gefl. Offerten unt. Chiffre **M 1063** befördert die Exp. dieses Blattes. 1063

**Zu vermieten.**  
 Ein seit 42 Jahren mit bestem Erfolg betriebenes **Glasergeschäft**

ist wegen vorgerücktem Alter und angegriffener Gesundheit des Besitzers unter günstigen Bedingungen zu vermieten (eventuell zu verkaufen). Dasselbe hat 2 grosse Werkstätten, Holzschöpfe, Magazine und Schlafstellen, turzum Platz für grossen Betrieb und viel Ausgelände. In den Werkstätten ist Gasbeleuchtung. Das ganze Inventar (Werkzeug u. Waren) wird ebenfalls billig abgetreten. Die Lokale eignen sich auch für andere Berufe, besonders für Bau- und Möbelschreineri u. a. m.  
 Nähere Auskunft erteilt der Eigentümer 1061

**Carl Flatt**, Glasermeister,  
 Thalweil bei Zürich.

**Maschinenfabrik**  
**Weber, Wirz & Co., Menziken.**



Spezialität in **Petroleum-Motoren**

liegender und stehender Konstruktion, von 1-25 Pferdekräften.  
 Das Vorzüglichste, was in Petroleum-Motoren geliefert werden kann.  
 Grösste Oelersparnis.  
 Grösste Dauerhaftigkeit etc. [742]

Wer liefert

**Feldschmieden**

(alte oder neue) mit Garantie? Desgleichen 1082  
**zwei Guss-Säulen**  
 250-280 cm lang, 8-12 cm dick. Offert. an Baugeschäft  
**Reichmuth, Seewen (Schwyz).**

**Japan-Emaille-Lacke**

wetterfest, hitzebeständig bis zu 250 °,  
 von **Haberling & Cie., Frankfurt a. M.**  
 Unübertroffener, vorzüglichster Lack für die Eisen- und Maschinen-Industrie, für Spengler, Baumeister und Maler. Eignet sich vorzüglich für Küchen, Badezimmer, Keller, Schlafräume, Krankenhäuser, Kasernen etc. e. c. Ma 3199 Z 1077

Alleinvertretung für die ganze Schweiz bei  
**Louis Girod**, Lack und Farben Solothurn.  
 Generalvertreter von W. Harland & Son, London.

Wird in allen Farben hergestellt.

Beste und billigste Bezugsquelle für



**Ia. Kernleder-Treibriemen,**  
**Ia. engl. Balata-Treibriemen,**  
**Ia. Kamelhaar-Treibriemen,**

**Ia. Näh- und Bänderriemen, Riemenschloss, Adhäsionsfett in Kübeln und Stangenform, Dampfahnenfett, Rostschutzfett, Maschinenfett, Verpackungen für Kessel und Dampfmaschinen, techn. Gummi- u. Asbestwaren, Gummi- und Hanfschläuche.** Grösstes assortiertes Lager in allen technischen Bedarfsartikeln. 946

Telephon.

**B. SCHELLER, Schaffhausen.**

Telegrammadresse: Scheller, Schaffhausen.

**Gesucht:**

auf 12. November event. St. Martin einen gesunden, starken, intelligenten, der Schule entlassenen Jüngling, der Lust hätte, bei einem tüchtigen

**Möbelschreiner** 1060

in die Lehre zu treten, wobei er gleichzeitig die franz. Sprache erlernen könnte. Sich zu wenden an **Willy Horlacher**, z. Z. Werkmeister bei Jules Perrenoud & Co., Cernier (Neuchâtel).

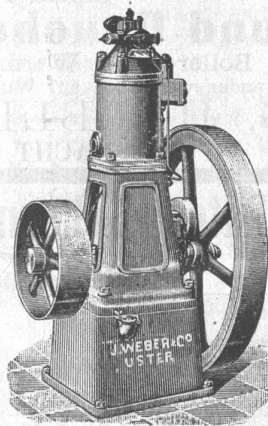
**Asphalt**

**imprägniertes Papier**, geschmeidig, wasserdicht, als ein Sparer des Holzcementes überall anerkannt, empfehlen zu Holzcementbedachungen wie gegen Feuchtigkeit zu äussersten Konkurrenzpreisen. [923]

**Heinrich Brändli & Cie., Horgen,**  
 Asphaltgeschäft, Holzcement- und Dachpappen-Fabrik,

**Petroleum-Motoren.**

(Syst. Swiderski-Capitaine, patentiert.)



Das in mehr als 3000 Exemplaren verbreitete System Capitaine, dess. Fabrikationsrecht wir für die Schweiz übernommen haben, zeichnet sich vorteilhaft aus durch äusserst geringen Verbrauch v. Petroleum, durch ganz gefahrlosen Betrieb, da das Petroleum im Unterteil des Motors eingeschlossen ist, durch kräftigen, soliden Bau und Inanspruchnahme von sehr wenig Platz.

Die Motoren System Capitaine wurden überall mit den höchsten Auszeichnungen bedacht. An der Weltausstellung in Chicago vom Jahre 1893 erhielten sie den ersten Preis.

Bei der grossen Prüfung v. Petroleum-Motoren im Mai 1894 in Berlin wurde folgendes amtlich konstatiert:  
 Das von Ph. Swiderski ausgestellte „System Capitaine“ ergab:

1. vor allen anderen den geringsten Petroleumverbrauch bei der Arbeit;
2. das relativ schnellste Ingangsetzen;
3. den geringsten Geruch d. h. die geringste Belästigung durch Abgase u. somit die beste Verbrennung;
4. die geringsten Stösse d. h. den ruhigsten Gang;
5. eine vorzügliche Gleichmässigkeit des Ganges;
6. eine gute Ausführung bei gut durchdachter Konstruktion.

Unser neuester Motor kann vermittelt eines patentierten Zündapparates ohne Zündlampe betrieben werden, und fallen daher die so häufigen, durch das schlechte Brennen der Lampen entstehenden Störungen weg. Jede Maschine wird vor Versand einer längeren Probe unterworfen. Für richtigen Gang und tadellose Ausführung leisten wir Garantie. 1074

**J. WEBER & Cie.,**  
 Maschinenfabrik und Giesserei,  
 Uster-Zürich.

## Aargauischer Schmiede- u. Wagnermeister-Verein.

### Generalversammlung

Sonntag den 26. Aug., nachmittags 1 Uhr  
„im Gasthof z. roten Haus“  
in Brugg.

**Traktanden:**

- Vorlage des Jahresberichtes.
- Passation der Jahresrechnung.
- Ersatzwahl in den Vorstand.
- Antrag des Vorstandes betreffend Vereinsorgan.
- Mitteilung des Representanten für die Schweiz. Landwirtschafts-Ausstellung betreff. Beteiligung unseres Vereins.
- Vorhergesehenes.

### Konkurrenz-Ausschreibung.

Ueber die **Lieferung von 85 m<sup>3</sup> Gartensockel** und **65 Stück Postamenten in Granit** wird hiemit freie Konkurrenz eröffnet.  
Die diesbezüglichen Pläne sind bei **U. Akeret**, Architekt in **Weinfelden** einzusehen und die Offerten bis zum 28. d. Mts. an **Hrn. Meyerhans z. Mühle** in **Weinfelden** einzureichen.

### Kantonale Gewerbe-Ausstellung Zürich

15. Juni bis 15. Oktober 1894  
mit **Eidgenössischen Spezial-Ausstellungen** für Unfallverhütung, Fabrikhygiene, Samariterwesen, Krankenpflege, Motoren, Hausindustrie, Frauenarbeit.  
Täglich geöffnet von morgens 8 Uhr (Sonntag 10 Uhr) bis abends 6 1/2 Uhr. — **Eintrittspreis Fr. 1.** —  
Gesellschaften u. Schulen grosser Rabatt.  
Katalog Fr. 1. — Restauration mit Garten. — Täglich Konzerte.  
Mittags 12 Uhr gemeinschaftliches Mittagessen à Fr. 2 mit Wein. 1015 b

### Permanente Ausstellung: 18 Stadelhofen — Zürich — Göthestrasse 18.

Unsere neu erschienenen Spezial-Preiscurants  
**SERIE I<sup>A</sup> über englische und amerikanische**

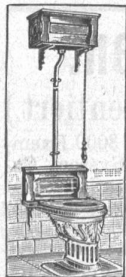
## Water-Closets u. Pissoirs

**SERIE I<sup>B</sup> über**

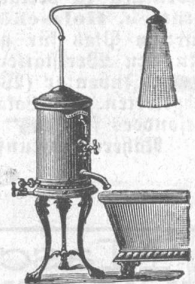
## Bade- und Douche-Einrichtungen

Boiler- und Warmwasser-Anlagen  
übersenden wir Ihnen auf Wunsch gratis und franko.

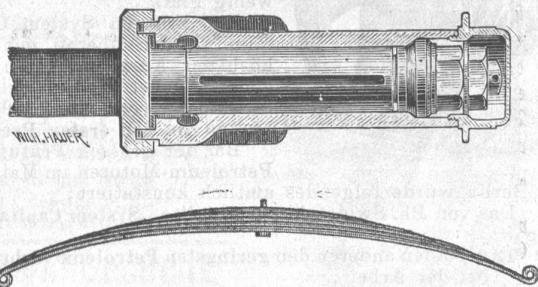
**G. HELBLING & C<sup>IE</sup>**  
KÜSSNACHT & ZÜRICH.



822]



## Rosswainer Patent-Achsen und Wagenfedern-Fabrik



**Carl Wolf,**

Gegründet 1862.

Export nach



Fabrikzeichen

Rosswain (Sachsen).

100 Arbeiter.

allen Ländern.

Fabrik aller Konstruktionen Wagen-  
achsen und Wagenfedern. 1020a

Vertreter für die Schweiz:

**Kägi & Co., Winterthur.**



Beginn des nächsten Semesters den 8. Oktober a. c. Anmeldungen hierzu bis spätestens Ende September erbeten. [1036]

### Für Bauspengler.

1068] Ein bewandter Arbeiter findet bei **Chr. Gauer** in **Azmoos** (St. Gallen) dauernde Beschäftigung. Eintritt möglichst schnell.

## Wer 1079

u. zu welchem Preise liefert die besten **Dachschiefer**?

Offerten nehmen entgegen **Maurer & Hoffmann**, Baugeschäft **Zollikon** (Zch.).

### Boden- und Verkleidungs-Steingut-Platten.

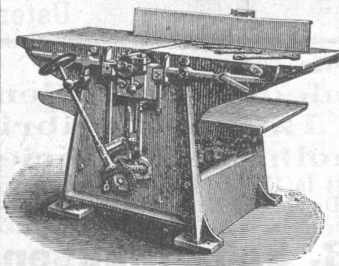
Agentur der ersten Fabriken Frankreichs und anderer Länder. — Spezialität in **glasierten einfarbigen und Mosaik-Steingut-Platten.**

Albums und Preiscurante durch die [366]

**Technische Agentur**

**J. Leuba, Lausanne.**

### Holzhobelmaschinen 1066



**kombinierte,**

verfertigt als Spezialität mit Garantie für solideste Ausführung in vorzüglichst-, vielfach verbesserter Konstruktion.

**Ant. Eichmann,**  
mechan. Werkstätte,  
**ZUG.**

### Gesucht:

in ein grösseres mechanisch. Holzindustriegeschäft einen tüchtigen, soliden u. intelligenten Arbeiter 1080

**(Schreiner).**

Gründliche Kenntnisse der Möbelschreinerei, Chique im Entwerfen, Ausführen u. Garnieren unerlässlich. Bei entsprechendem Charakter Beförderung zugesichert. Ohne prima Zeugnisse und Referenzen sind Anmeldungen unter Chiffre **A E 1080** an die Exped. d. Bl. unnütz.

1076] Durch Zufall sind:

**1 Spitzblasbalg**  
und **2 doppelwirkende Blasebälge,**

passend für mittlere u. grosse Feuer, billig zu verkaufen. Näheres durch **Ant. Hungerbühler, Arbon.**