

Objektyp: **Advertising**

Zeitschrift: **Illustrierte schweizerische Handwerker-Zeitung : unabhängiges Geschäftsblatt der gesamten Meisterschaft aller Handwerke und Gewerbe**

Band (Jahr): **10 (1894)**

Heft 23

PDF erstellt am: **12.07.2024**

### **Nutzungsbedingungen**

Die ETH-Bibliothek ist Anbieterin der digitalisierten Zeitschriften. Sie besitzt keine Urheberrechte an den Inhalten der Zeitschriften. Die Rechte liegen in der Regel bei den Herausgebern. Die auf der Plattform e-periodica veröffentlichten Dokumente stehen für nicht-kommerzielle Zwecke in Lehre und Forschung sowie für die private Nutzung frei zur Verfügung. Einzelne Dateien oder Ausdrucke aus diesem Angebot können zusammen mit diesen Nutzungsbedingungen und den korrekten Herkunftsbezeichnungen weitergegeben werden. Das Veröffentlichen von Bildern in Print- und Online-Publikationen ist nur mit vorheriger Genehmigung der Rechteinhaber erlaubt. Die systematische Speicherung von Teilen des elektronischen Angebots auf anderen Servern bedarf ebenfalls des schriftlichen Einverständnisses der Rechteinhaber.

### **Haftungsausschluss**

Alle Angaben erfolgen ohne Gewähr für Vollständigkeit oder Richtigkeit. Es wird keine Haftung übernommen für Schäden durch die Verwendung von Informationen aus diesem Online-Angebot oder durch das Fehlen von Informationen. Dies gilt auch für Inhalte Dritter, die über dieses Angebot zugänglich sind.

# C. F. WEBER, MuttENZ (Basel),

Leipzig-Plagwitz, Schkeuditz, Kratzau (Böhmen),  
Holzement-, Dachpappen- und  
Asphaltfabriken

Gegründet  
1846.

Gegründet  
1846.

empfiehlt:

**Prima Holzement** (vielf. v. Behörden vorgeschrieben).  
**Prima Dachpappen** für Doppel-Pappdächer, Sheddächer.  
**Unterlag-Pappen** für Holzement-, Schiefer- u. Ziegel-  
dächer, provisorische Bedachungen, Festhütten etc.  
**Prima Holzement-Deckpapier, Dachlack**, z. Aus-  
besserung und zum Bestreichen von Pappdächern.  
**Asphalt-Isolierplatten** für Abdeckung von Brücken,  
Gewölben und Fundamenten.  
**Carbolineum prima Qualität.** O 4835 B 1053  
Bedienung coulant. — Preise vorteilhaft.



**Neu!** Schutzmarke **Neu!**

**Unübertroffen!**

**Eisenhärtepulver** zum Härten von Eisen, dass eine Feile unmöglich mehr angreifen kann.

**Stahlregenerator** Total verbrannter Stahl mit dieser Masse nach Vorschrift behandelt wird besser und widerstandsfähiger als in unverdorbenem Zustand.

**Zeugnisse grosser Fabriken stehen zu Diensten.**  
Prei-e und Prospekte gratis durch die (612)  
Telegraphendraht- und Kabelabrik

**Waldburger & Co. Wyl**  
(Kt. St. Gallen).

# Brückengeländer Kaiserstuhl (Aargau.)

Die Brückengemeinde Kaiserstuhl ist Willens, das Rheinbrücken-  
geländer durch je 2 Eisenstabe zirka 400 Meter zu ergänzen. Die  
bezüglichen Vorschriften liegen auf der Gemeindefanzlei bis 31. Aug.  
zur Einsicht offen. 1093

# Säge-Einrichtungen

und Transmissionen aller Art, **Vollgatter** neuester Kon-  
struktion mit bedeutender Kräfteparnis. 1092

# Holzbearbeitungsmaschinen

jeder Art. **Sägeschürmaschine**, Patent Nr. 1072, bestes  
System, **Hobelmesser-schleifmaschinen**, **Bretterschleifma-  
schinen**, Schleifmaschinen jeder Art, **Sägeschränkapparate**.  
Reparaturen jeder Art Maschinen.

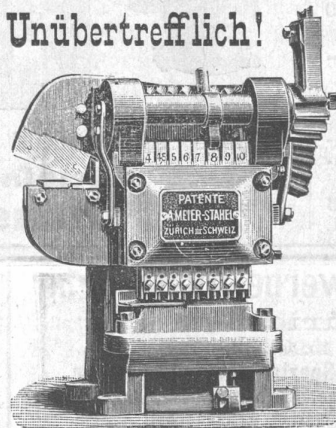
**Gebr. Knecht, Maschinenfab., Sihlhölzli, Zürich.**

St. Gewerbeausstellung Zürich: Diplom I. Klasse.

# Patent-Vielstempel-Lochmaschine

von **A. Meyer-Stahel, Zürich III, Bäckerstrasse 36.**

**Unübertrefflich!**



Für Hand- u. Motorenbetrieb.

Ohne das Geringste ändern zu müssen, können nachstehende Arbeiten gemacht werden: Löcher in Eisendicken bis 10 mm von 4, 4 1/2, 5, 6, 7, 8, 9, 10 mm. Scheere für Flacheisen 10 auf 50 mm, Winkeleisen 35 mm, Rundeisen 15 mm.

**Preise.**

Maschine ohne Scheere für Handbetrieb ca. 100 Kilogr. **Fr. 210.** Maschine mit Flach- und Winkelscheere ca. 140 Kg. **Fr. 280.** Maschine mit Flach-, Winkel- und Rund-eisenscheere ca. 140 Kg. **Fr. 300.** 424

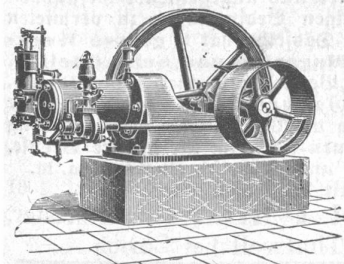
Erstellbar in allen Grössen.

**Garantie.**  
Prima Referenzen. Prospekte franco.

# Schweiz. Locomotiv- und Maschinenfabrik Winterthur.

## Petroleum-Motoren

stehender und liegender Konstruktion, bis 25 Pferdekräfte.



## Petroleum- Locomobile

Betrieb mit gewöhnlichem Lampenpetroleum, 6—8 Cts. pr. Pferdekratt und Stunde. 1097

Dampfmaschinen, Kessel, Halb locomobilen. Elektrische Beleuchtungsanlagen.

Bis Ende Juli 1894 über 300 Petrolmotoren mit ca. 1500 HP. im Betriebe.

# WOLF & WEISS ZÜRICH

liefern stehende u. liegende

## Deutzer Original- Gasmotoren

Patent „Otto“ anerkannt bestbewährte Konstruktion.

Exakteste, solideste Ausführung.

**Geringster Gas-  
verbrauch.**

Ferner liefern:

## Petroleum- und Benzinmotoren

höchst prämir.

(339)

# F. BENDER, Eisenwaren- Handlung ZÜRICH.

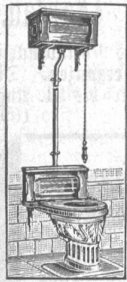
Telephon 697. 962

Dépôt von Höbeln, Holzwerkzeugen,  
Hobelbänken, Küferwerkzeugen  
der rühmlichst bekannten Firma Lachapelle in Strassburg.

Patent-Gehrungs-Schneidladen, Bestossladen etc.  
Grösste Auswahl in Möbel-Beschlägen.

# Stahlbronze- und Metallgiesserei von Konr. Witzig, Zürich III

liefert bekanntlich den dichtesten und geschmeidigsten Metallrohguß sowie die unübertroffene Stahlbronze in 3 Nos. und zwar No. 1 auf 600 Atmosph. Wasserdruck geprüft, No. 2 und 3 für höchste Belastung und schnellste Tourenzahl, ferner einzig den Anforderungen entsprechendes Lagermetall. 1037  
Angabe der Tourenzahl u Belastung erwünscht.



Permanente Ausstellung: 18 Stadelhofen — Zürich — Göthestr. 18.

Unsere neu erschienenen Spezial-Preiscurants

SERIE I<sup>A</sup> über englische und amerikanische

## Water-Closets u. Pissoirs

SERIE I<sup>B</sup> über

## Bade- und Douche-Einrichtungen

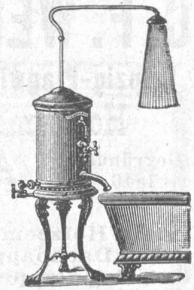
Boiler- und Warmwasser-Anlagen

822]

übersenden wir Ihnen auf Wunsch gratis und franko.

G. HELBLING & C<sup>IE</sup>

KÜSSNACHT & ZÜRICH.



Offerten für Lieferung von ca.  
80 laufenden Metern 1091

### Kraftleitungsröhren

25 cm weit, bei 4 Atmosph.  
Druck, nimmt direkt entgegen die Holzwarenfabrik von Gebr. Kaiser, Stans.

Zu verkaufen:

### 3 Stück Ulmen

von 2 $\frac{1}{2}$ —3 Fuss Dicke von seltener Schönheit.

Zu besichtigen 1090

### Dampfsäge Oerlikon.

1083) Ein tüchtiger

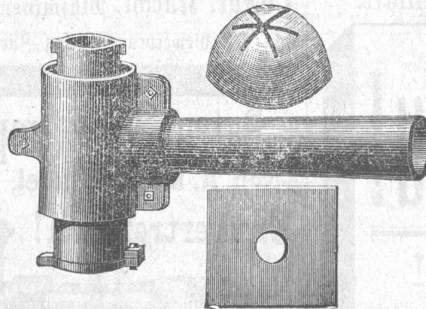
### Säger

auch auf Vollgatter bewandert, sucht auf Mitte September Stelle.

Offert. unter Chiffre S1083 befördert die Exped. d. Bl.

## Patent-Vulkan-Schmiedegebläse.

Bestes Gebläse der Welt.



Erzeugt 50% mehr u. gleichmässiger Hitze

als irgend ein anderes Gebläse.

Erzielt wenigstens 25% mehr Arbeitsleistung und spart 25—35% an Kohlen.

Es verbrennt niemals, folglich eine Erneuerung nicht erforderlich.

Das Gebläse selbst wird niemals erhitzt und daher 896b

eine Verschlackung unmöglich.

Feinste Referenzen u. ausführliche Prosp. gerne zu Diensten.

Alleinfabrikanten für die Schweiz:

Telegramme:  
Hauserco.

Hauser & Co., Zürich.

Telephon:  
Nr. 2028.

## Kantonale Gewerbe-Ausstellung Zürich

15. Juni bis 15. Oktober 1894

mit Eidgenössischen Spezial-Ausstellungen für Unfallverhütung, Fabrikhygiene, Samariterwesen, Krankenpflege Motoren, Hausindustrie, Frauenarbeit.

Täglich geöffnet von morgens 8 Uhr (Sonntag 10 Uhr) bis abends 6 $\frac{1}{2}$  Uhr. — Eintrittspreis Fr. 1. —

Gesellschaften u. Schulen grosser Rabatt.

Katalog Fr. 1. — Restauration mit Garten. — Täglich Konzerte. Mittags 12 Uhr gemeinschaftliches Mittagessen à Fr. 2 mit Wein. 1015 b

Zu vergeben:

1089] für einen tüchtigen Schlosser einen

### Patent-Artikel.

Gef. Offerten sind unter Chiff. P 1089 an die Expedition d. B. zu richten.

1076] Durch Zufall sind:

1 Spitzblasbalg und 2 doppelwirkende Blasebälge,

passend für mittlere u. grosse Feuer, billig zu verkaufen.

Näheres durch

Ant. Hungerbühler, Arbon.

## Zu vermieten.

Ein seit 42 Jahren mit bestem Erfolg betriebenes

## Glasergeschäft

ist wegen vorgerücktem Alter und angegriffener Gesundheit des Besitzers unter günstigen Bedingungen zu vermieten (eventuell zu verkaufen). Dasselbe hat 2 grosse Werkstätten, Holzschöpfe, Magazine und Schlafstellen, kurzum Platz für grossen Betrieb und viel Ausgelände. In den Werkstätten ist Gasbeleuchtung. Das ganze Inventar (Werkzeug u. Waren) wird ebenfalls billig abgetreten. Die Lokale eignen sich auch für andere Verufe, besonders für Bau- und Möbelschreinerei u. a. m.

Nähere Auskunft erteilt der Eigentümer 1061

Carl Flatt, Glasermeister,  
Thalweil bei Zürich.

## Céramique

Dallages — Revêtements  
Plafonds. [365

Agence Technique

J. LEUBA, LAUSANNE.

## Wer Bedarf in Schienen, Geleisen, Transportwagen, Achsensätzen, Karren

u. s. w. hat, wende sich an die Maschinenfabrik und Eisengiesserei von **A. Oehler & Co.** in Aarau. 1047

**GUSS** für Schlosser, Mechaniker und Mühlenbauer liefert zu billigen Preisen nach zahlreichen Modellen: **M. Koch**, Maschinenfabrik und Eisengiesserei, Zürich. (Vormals Gebr. Koch.) 733d