

Objektyp: **Advertising**

Zeitschrift: **Illustrierte schweizerische Handwerker-Zeitung : unabhängiges Geschäftsblatt der gesamten Meisterschaft aller Handwerke und Gewerbe**

Band (Jahr): **10 (1894)**

Heft 36

PDF erstellt am: **09.08.2024**

### **Nutzungsbedingungen**

Die ETH-Bibliothek ist Anbieterin der digitalisierten Zeitschriften. Sie besitzt keine Urheberrechte an den Inhalten der Zeitschriften. Die Rechte liegen in der Regel bei den Herausgebern.

Die auf der Plattform e-periodica veröffentlichten Dokumente stehen für nicht-kommerzielle Zwecke in Lehre und Forschung sowie für die private Nutzung frei zur Verfügung. Einzelne Dateien oder Ausdrucke aus diesem Angebot können zusammen mit diesen Nutzungsbedingungen und den korrekten Herkunftsbezeichnungen weitergegeben werden.

Das Veröffentlichen von Bildern in Print- und Online-Publikationen ist nur mit vorheriger Genehmigung der Rechteinhaber erlaubt. Die systematische Speicherung von Teilen des elektronischen Angebots auf anderen Servern bedarf ebenfalls des schriftlichen Einverständnisses der Rechteinhaber.

### **Haftungsausschluss**

Alle Angaben erfolgen ohne Gewähr für Vollständigkeit oder Richtigkeit. Es wird keine Haftung übernommen für Schäden durch die Verwendung von Informationen aus diesem Online-Angebot oder durch das Fehlen von Informationen. Dies gilt auch für Inhalte Dritter, die über dieses Angebot zugänglich sind.



**Theodor Meyer,**  
48 Konradstr. 48  
**Zürich,**  
liefert von der Rheinisch.  
Gasmotorenfabrik  
**Benz & Cie.,**  
Gasmotoren

stehender und liegender Anordnung,  
**Naphta-Motoren** 1148  
(auch f. Benzin, Ligroin od. Neolin) stehender u. liegender Anordnung  
Aeusserst einfache Konstruktion, sicherer, regelmässiger Betrieb, geringer Materialverbrauch. Vollständig gefahrlos, keine höhern Betriebskosten als bei Petroleum-Motoren. In der Schweiz schon über 100 im Betriebe. — **Kostenvoranschläge, Prospekte gratis franko.**

Parqueterie, Hobelwerk, Kistenfabrikation,  
Dampfsäge, Holzhandlung en gros  
**R. Gintsburger & fils,**  
Romanshorn (Thurgau).  
Filialen: Mülhausen i. E., Bischofshofen und Sonthofen.  
Parquetriemen und Parquettafeln in allen vorkommenden  
Dessins und in tadelloser Ausführung.  
Pitchpine und Asphaltriemen.  
Engl. Riemen in Tannin und Pitchpine in Ia Qualität, herz-  
und astrein, sowie in unserer übrigen bekannten Sortierung.  
Krallentäfer, einfach und doppelt.  
Thürverkleidungen. Kehlleisten in allen vorkommenden  
Profilen.  
Bauholz nach Listen jeder Dimension und Länge.  
Doppel-Dach- und Gipsplatten in allen Dimensionen.  
Stamm Bretter in Tannen, Föhren-, Buchen u. Eichenholz etc.  
Stiegenritte in Eichen- und Buchenholz, roh zugeschnitten  
und ausgearbeitet. (252)  
Kisten, zugeschnitten und fertig nach aufgegebenen Di-  
mensionen. (Ma2001Z)  
Rundholz, Stangen etc. etc.

**Karl Würgler,** 981  
**Schlauchweberei**  
Feuerthalen b. Schaffhausen.

**Transmissionswellen**  
von 40—70 mm Dicke exakt gedreht, Können fort-  
während sofort ab Lager bezogen werden, ebenso  
**Riemenrollen, Lager und Kupplungen.**  
**B. Weber,** Maschinen-Werkstätte,  
984) **Dübendorf bei Zürich.**

**C. F. WEBER, Muttenz** (Basel),  
Leipzig-Plagwitz, Schkeuditz, Kratzau (Böhmen),  
**Holzement-, Dachpappen- und**  
Gegründet 1846. **Asphaltfabriken** Gegründet 1846.  
empfiehlt:  
**Prima Holzement** (vielf. v. Behörden vorgeschrieben).  
**Prima Dachpappen** für Doppel Pappdächer, Sheddächer.  
**Unterlag-Pappen** für Holzement-, Schiefer- u. Ziegel-  
dächer, provisorische Bedachungen, Festhütten etc.  
**Prima Holzement-Deckpapier, Dachlack,** z. Aus-  
besserung und zum Bestreichen von Pappdächern.  
**Asphalt-Isolierplatten** für Abdeckung von Brücken,  
Gewölben und Fundamenten.  
**Carbolinum** prima Qualität. O 4835 B 1058  
Bedienung coulant. — Preise vorteilhaft.

**Haas & Schälchlin,**  
Maschinenbauwerkstätte,  
**Flawil** (Kt. St. Gallen) 1165  
empfehlen als Spezialitäten:  
**Hochdruckturbinen,**  
**Wasserversorgungen,**  
**Wasserwerkanlagen,**  
hydraulische Aufzüge und Pressen,  
Transmissionen.

**Rosswainer Patent-Achsen und Wagenfedern-Fabrik**  
**Carl Wolf,** Rosswain (Sachsen).  
Gegründet 1862.  **100 Arbeiter.**  
Export nach **Fabrikzeichen** allen Ländern.  
**Fabrik aller Konstruktionen Wagen-  
achsen und Wagenfedern.** 1020a  
Vertreter für die Schweiz:  
**Kägi & Co., Winterthur.**



**Wer Bedarf** in **Schienen, Geleisen, Transport-  
wagen, Achsensätzen, Karren**  
u. s. w. hat, wende sich an die Maschinenfabrik und Eisen-  
giesserei von **A. Oehler & Co.** in Aarau. 1047

# Asphalt-Dachpappen

prima, verschiedener Stärke. (1229)

## Holzcement,

äusserst wetterbeständig, von grösster Bindekraft, von der eidgen. Prüfungsanstalt in Zürich geprüft, als sehr gute Marke anerkannt; bei einigen eidgenössischen und kantonalen Bauten Verwendung gefunden, liefert zu äussersten Preisen

**J. GREDIG,**

Dachpappen- und Holzcement-Fabrik,  
Zürich III.

## Binkert & Sohn, Basel,

Eisengiesserei und Maschinenfabrik  
liefern als:

### Spezialität

# Transmissions-Anlagen

best bewährtes  
amerikanisches System.

Lager mit Kugeln, Riemenscheiben ausbalanciert,  
daher

wenig Kraft gebrauchend, solid, bei gefälligen Formen.  
Präzise Ausführung auf Spezialmaschinen.

Prompte rasche Lieferung zu billigen Stückpreisen.

Ferner:

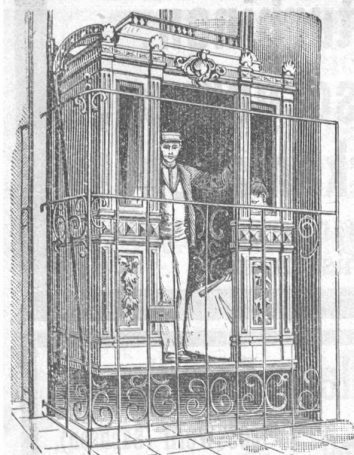
### Turbinen,

Cementstein- und Briquettes-Pressen für Kraft- und Handbetrieb, Schmiergelschleifmaschinen für jeden Zweck.

Komplette Einrichtungen

für

Sägerei, Schreinerei, Werkstätten, Kalk- und Gipsfabriken.  
Preisliste und Kostenanschläge gratis. (321)



Hydraulische und elektrische

## Personen- und Waren-Aufzüge

amerikan. u. engl. Systeme  
liefert (332)

die Maschinenfabrik  
**Rob. Schindler**

Luzern.

Prima Referenzen  
über 120 Anlagen.

## Stahlbronze- und Metallgiesserei

von **Konr. Witzig, Zürich III**

liefert bekanntlich den dichtesten und geschmeidigsten Metallrohrguss sowie die unübertroffene Stahlbronze in 3 Nos. und zwar No. 1 auf 600 Atmosph. Wasserdruck geprüft, ferner No. 2 und 3 einzig den Anforderungen entsprechendes Lagermetall, für höchste Belastung und schnellste Tourenzahl. 1037

Angabe der Tourenzahl u. Belastung erwünscht.  
Diplom I. Klasse der kantonalen Gewerbe-Ausstellung Zürich, 1894.

## Jalousieladen- und Thürenfabrik

**Weesen**

empfehlen ihre ausschliessliche Spezialität. Billige Preise.  
Prompte Bedienung. (762)

**Gouverné & Co.**

## Lüders Schrauben-Flaschenzüge

mit neuer Brems-Friktion, gesch. d. Lic. v. D.R.-P. 10611

unübertroffen in ihrer Wirkung und als vollkommen sicher erprobt.

Ein Mann hebt die Maximallast.

Alle Zuggrössen stets auf Lager.

Laufwinden und Laufkatzen  
mit oder ohne Hebezeug

sowie

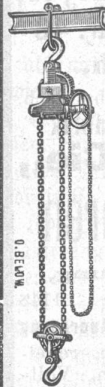
[917]

sämtliche Ersatzteile zu allen  
Lüders-Flaschenzügen.

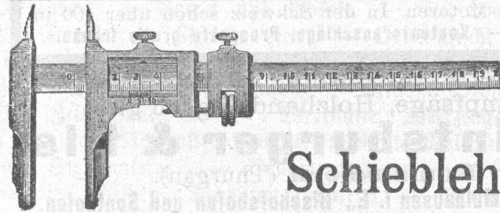
Depot und Alleinverkauf für die Schweiz bei

**Alfred Winterhalter**

z. »Meerpfad«, St. Gallen, Schmidg. 26.



Ebenfalls selbst vorräthig: Differential-Flaschenzüge Weston.

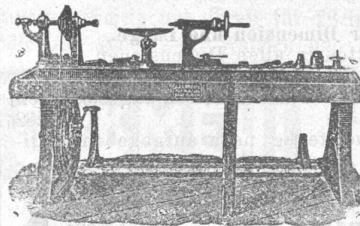


## Schieblehren

von den einfachsten bis zu den feinsten offeriert nebst allen übrigen **Maasswerkzeugen** billigst (327)

**W. A. Karcher, Werkzeuggeschäft,**

32 Niederdorf, Zürich.



## Drehbänke

für **Holzdreher, Möbel- und Holzwarenfabriken, Wagner, Schirmfabrikanten, Amateurs** etc. liefert in vorzüglichster Ausführung die (789b)  
**Maschinenfabrik Enge-Zürich.**

Illustrierte Preislisten gratis und franko.

## Die Lack- u. Farbenfabrik

### in Chur

liefert in anerkannt vorzüglicher Qualität und zu billigst angemessenen Preisen:  
Alle in das Fach einschlagenden Artikel.

- Asphaltilack
- Bernsteinlack
- Brunoleine
- Cementfarbe
- Copallacke
- Damarlack
- Emallfarben
- Expresslack
- Feuerlack
- Flatting
- Japanlack
- Krystallack
- Kutschenlacke
- Lackfarben
- Mattlacke
- Möbellacke
- Patentlack
- Tischplattenlack
- Fussbodenlacke aller Art
- Holzbeizen in all. Farb.
- Polituren
- Spirituslacke
- Politurlacke
- Oelfarben
- Siccative
- Broncen und Blattmetall
- Pinself, Künstlerfarben etc.

### Möbellacke

streichen sich leicht, haben Glanz und Körper und ermöglichen die Ablieferung des Möbels für den nächsten Tag.

### Rapidine,

bestes Trockenmittel.

### Holzporenfüller,

bedeutende Ersparung an Zeit und Material; man verlange den Prospekt.

Bei Nachnahme-Sendungen 5% Sconto.

1120



## Ein Wasserrad,

6 m Durchmesser, eiserner Wellbaum, ober-schlächting, bereits neu; zwei je 30 Ko. schwere Schwunräder mit Welle; zwei Rollen u. Lagern sowie ein Kammrad von 2 m Durchmesser; zwei starke, eiserner Kolbenräder; verschiedene Wellen, Rollen, Lager sind billigst zu verkaufen bei 1855

**Gebr. Zemp,**  
Entlebuch (Luzern).

## Einpferd.

### Gasmotor,

liegend à Fr. 500,

**1 Säulennähmaschine**  
für Sattler à Fr. 80. —, beide sehr gut erhalten, sind zu verkaufen bei (1858)  
R. Angst, Blumenrain 1, Basel.

## Für mechanische Schreinereien.

1845) Ein Maschinist und gelernter Schreiner, der auf Holzbearbeitungsmaschinen aller Art, besonders auf Kehlmaschine geübt ist und auch deren Montieren sowie das Anfertigen der Messer und Lötten der Wandsägeblätter gründlich versteht, sucht passende Stelle. Offerten unter Chiffre **1345 B** befördert die Expedition dieses Blattes.

## D. Denzler, Seiler, Zürich,

Sonnenquai 12. — Rennweg 58.

### Hanfseile, Drahtseile

für Transmissionen, Aufzüge etc. in beliebiger Länge u. Dicke vorrätig.

### Seilerwaren

für jeden Bedarf.

### Dichtungs-Stricke

für Dampfmaschinen, Gas- und Wasserleitungen.

Hängematten, Turnapparate und Schaukeln, Thürvorlagen.

**Fischerei-Artikel.**

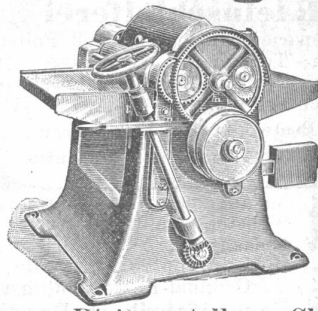
1032

**Patente überall & Co.**  
 besorgen **überall & Co.**  
**C. HANSLIN & ANWALTE**  
**C. PATENT-ANWÄLTE**  
**BERN**

(745)

# Holzbearbeitungs-Maschinen

## Säge-Maschinen



bauen als alleinige Spezialität in höchster Vollkommenheit

**Deutsch-amerikanische Maschinenfabrik**  
**Ernst Kirchner & Co.**  
Leipzig-Sellerhausen.

Filialbureau: **Zürich** Bahnhofstr. 89

— **Telephon No. 1927.** —

Brief- und Telegr.-Adresse:  
Kirchner, Bahnhofstrasse, Zürich.

Weltausstellung Chicago 1893 höchste Auszeichnung;

**2 Preismedaillen, 7 Ehrendiplome.**

209

Ueber 30,000 Maschinen geliefert.

# Neuester Petrol-Ofen

(mit patentiertem unzerbrüchlichen Cylinder)

**Eidgen. Patent 6089, System Kaiser**  
patentiert in sämtlichen Staaten.

Derselbe erheizt in kurzer Zeit Schlaf- oder Wohnzimmer bei einem Petrolverbrauch von 2 bis 3 Cts. per Stunde. Absolut gefahr- und geruchlos, ohne Rauchabzug, somit überall zu plazieren. Auch dient dieser Ofen für gewisse Berufszwecke zugleich als Beleuchtung. Der Ofen ist leicht (13—14 Kilo) selbst in brennendem Zustande von Zimmer zu Zimmer transportabel. Er eignet sich auch sehr gut zur Temperierung von Kellern, Treib- und Gewächshäusern. Für Pensionen, Hotels, Höhenkurorte mit jähem Witterungswechsel von grossem Werte. Um Krankenzimmer zu erwärmen das schnellste und beste, weil geruchlos. 1180

Vor Nachahmungen wird gewarnt, da gesetzlich geschützt.

**Jean Kaiser, Schlossermeister, Zürich, Haringstrasse 5.**

Zeugnisse und Atteste stehen zur Verfügung.

Vertreter für die Ostschweiz: **J. P. Brunner** in **Oberuzwil.**

## Wolf & Weiss, Zürich

liefern

1232

### Werkzeugmaschinen

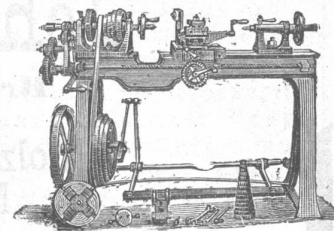
jeder Art für

**Metall-**  
und  
**Holzbearbeitung**

**Spezialität**

in  
**Drehbänken**  
**Hobelmaschinen**  
**Bohrmaschinen etc.**

zu billigsten Preisen in exakter, anerkannt vorzüglicher Ausführung.



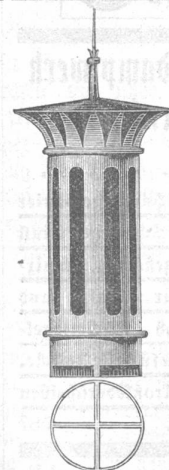
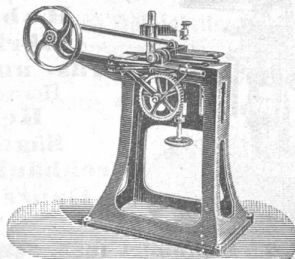
## Langloch-bohrmaschinen

1129

+ Pat. 2148

für Hand- und Motorenbetrieb  
liefert in vorzüglichster Ausführung prompt und billig

**J. Meyer-Fröhlich,**  
**Basel.**



**Patent!**  
**Kaminhut.** Patent!  
Unübertrefflich freier Rauchabzug selbst bei grösstem Wind und Wetter und Sonnendruck.  
1272a  
Vertreter gesucht.  
**Fr. Eisinger, Aeschenvorstadt, Basel.**

## Für Sattler.

**Fuhr- und Bündnerkummet**  
fertig oder nur Leib, sowie für Anfänger die bezügliche Muster versendet billigst 1142

**K. Bächli, Sattler,**  
**Oerlikon (Zürich).**  
Diplom Uster 1891 und Zürich 1894.

**Für Bauunternehmer.**  
 1351) Eine grössere Partie trockene **Anstrichfarben** braun, rot, grün, schwarz (Siena naturel Chromrot, Schweinfurtergrün, Kienruss etc.) ist **sehr billig** zu verkaufen, auf Verlangen in Oel gerieben, bei **A. Lobeck, Herisau.**  
 Muster franko.

**Turmuhren,** bester Konstruktion, für Kirchen, Schulen, Fabriken etc. 10 Jahre Garantie. Billige Preise. Günstige Bedingungen. Auch die alten Werke werden für den reellen Wert in Rechnung angenommen. Ausführliche Kataloge mit Abbildungen u. Preisen versendet gratis der Agent für die Schweiz: 1117 **Joannot-Perret in Faoug (Waadt).**



(299) **Schnell-Bohrmaschinen** in allen Grössen versch. Konstruktion Patent Maschinen Parallele Schraubstöcke "Bernhard-Fischer & Vinsoe" - und Maschinenwerke Dusseldorf A. Nr. 19.

**Schmirgeldampfwerk** **Frauenfeld.**  
**Dr. B. Merk.**  
 Glas-, Flint-, Schmirgelpapier und -Leinen, Schmirgel feinst geschlemmt u. gekörnt, Schmirgelscheiben für Nass- und Trockengebrauch, Schmirgelschleifmaschinen für alle Zwecke, Filz- und Wollrohederscheiben zum Polieren. (587)

**Johann Meyer, Archt.**  
 Baumaterialienhandlung, Merkurstrasse Nr. 1, **Luzern,** (hinter dem Bahnhof.)  
 Lager in Zement, Kalk, Gips, Backsteinen u. Zementplatten. Spezialität: Steinzeug- und Gussröhren für Abort- u. Schüttsteinleitungen nebst neuesten englischen Closets. Auf Verlangen besorge auch bezügliche Installation. 889

**Die Messerschmiedwerkstätte** von **Adam Oberer in Sissach,** mit Wasserkraftbetrieb bestens eingerichtet, nebst **Gros- u. Kleinschleiferei** empfiehlt sich zum Reparieren, Schleifen und Polieren von Messern, Scheren, Tondeusen, Werkzeugen, Maschinen, Spengler-Ambosse u. Hämmer, Kochherdplatten, Beschläge etc. etc. [1141] Auffrischen von Bestecken und Eisenwaren. Anfertigung neuer Arbeiten auf Garantie.

**Glaserkitt** in allgemein anerkannt vorzüglichster Qualität liefert in Paketen von 5 und 10 Kilc, in Kübeln von 25 u. 50 Kilo und in Original-Fässern billigst die **Churer Lack- und Farbenfabrik in Basel.** 1383

**Holzhobelmaschinen** **kombinierte,** 1066  
 1066  
 gefertigt als Spezialität mit Garantie für solideste Ausführung in vorzüglichst, vielfach verbesserter Konstruktion. **Ant. Eichmann, mechan. Werkstätte, ZUG.**



**G. Leberer, mechan. Werkstätte,** 1014 **Töss-Winterthur.**



Hydraulische Bierdruckapparate, Pat. Nr. 6721, Messerputzmasch., Gabelputzer (neu Modell), Brodschneidmaschin., Reib- u. Schneidmaschinen, Kaffee- und Gewürzmühlen, Kaffeeröstmasch., Wascheinrichtungen, Auswindmaschinen, Mangeln, Waschröge, Petrolmessapparate, Petrolpumpen, Schläuche, Karren, Baupumpen, Jauche- und Wasser-, Oel- und Weinpumpen. — Seilereimaschinen. —

**Stelle gesucht.**  
 1325) Ein tüchtiger **Schmied,** in allen Arbeiten erfahren, sucht Stelle in einer Fabrik oder mech. Werkstatt, am liebsten im Kanton Glärdus. Zu erfragen bei der Exp. ds. Bl. unter Chiffre R 1325.

**Holzbildhauerarbeiten**  
 jeder Art und jeden Stils liefert in geschmackvoller Ausführung u. zu billigster Preisberechnung 1343 **Casp. Flück, Holzbildhauer, Seilergraben 41, Zürich I.**

Soeben erschien:  
**Blecharbeiter-Gewerbe-Kalender 1895.**  
 Herausgegeben von der Fachschule f. Blecharbeiter in Aue (Sachsen). Preis Fr. 2. 70.  
**W. Senn, jun., Tech. Buchh. ZÜRICH, Münsterhof 13.**

Feinste ächte **Basler-Leckerli** in anerkannt vorzüglichster Qualität nach altem Basler Rezept. **Großer Versand ins Ausland** in eleganter Verpackung à 60 Cts., 80 Cts. und 1 Fr. per Paquet. Franko Zufendung. Es empfiehlt sich bestens **H. Hübschli, Basler-Leckerli-Fabrikation, Basel.**

**Joh. Weber**  
**Brugg (Kt. Aargau.)**  
**Holzbearbeitungs-Maschinen**  
 als:  
**Universalmaschinen**  
**Band- und Kreissägen**  
 Doppelte und einfache  
**Hobelmaschinen**  
**Abrichtmaschinen**  
**Fräs- und Bohrmaschinen**  
 Horizontale und vertikale  
**Kehlmaschinen**  
**Sägefeilmaschinen**  
**Drehbänke, Transmissionen**  
**Ganze Einrichtungen.**



1186) **Diplomirt 1883.**