

Submissions-Anzeiger

Objektyp: **Group**

Zeitschrift: **Illustrierte schweizerische Handwerker-Zeitung : unabhängiges Geschäftsblatt der gesamten Meisterschaft aller Handwerke und Gewerbe**

Band (Jahr): **10 (1894)**

Heft 44

PDF erstellt am: **26.07.2024**

Nutzungsbedingungen

Die ETH-Bibliothek ist Anbieterin der digitalisierten Zeitschriften. Sie besitzt keine Urheberrechte an den Inhalten der Zeitschriften. Die Rechte liegen in der Regel bei den Herausgebern.

Die auf der Plattform e-periodica veröffentlichten Dokumente stehen für nicht-kommerzielle Zwecke in Lehre und Forschung sowie für die private Nutzung frei zur Verfügung. Einzelne Dateien oder Ausdrucke aus diesem Angebot können zusammen mit diesen Nutzungsbedingungen und den korrekten Herkunftsbezeichnungen weitergegeben werden.

Das Veröffentlichen von Bildern in Print- und Online-Publikationen ist nur mit vorheriger Genehmigung der Rechteinhaber erlaubt. Die systematische Speicherung von Teilen des elektronischen Angebots auf anderen Servern bedarf ebenfalls des schriftlichen Einverständnisses der Rechteinhaber.

Haftungsausschluss

Alle Angaben erfolgen ohne Gewähr für Vollständigkeit oder Richtigkeit. Es wird keine Haftung übernommen für Schäden durch die Verwendung von Informationen aus diesem Online-Angebot oder durch das Fehlen von Informationen. Dies gilt auch für Inhalte Dritter, die über dieses Angebot zugänglich sind.

Ein Dienst der *ETH-Bibliothek*
ETH Zürich, Rämistrasse 101, 8092 Zürich, Schweiz, www.library.ethz.ch

<http://www.e-periodica.ch>

Detailzeichnungen erspart. Jedoch zweifeln wir nicht daran, daß wir, wenn wir die Federzeichnungen in Photolithographie, also die Schirich'schen Originale, erhalten hätten, ebenso befriedigt worden wären, wie in der vorliegenden Vielfältigungsform. Auch an diesen Zeichnungen ersieht man, daß Schirich sein Augenmerk mehr oder weniger den englischen Motiven zuwendet. Auch sind die meisten dieser Arbeiten schon ausgeführt worden. Außerdem möchten wir noch bemerken, daß der Verfasser genannten Werkes ein ehemaliger Schüler der rührigen und allbekannten Professoren und Architekten C. Bischof und F. S. Meyer ist und auch unter der Leitung von Prof. und Maler Cyth stand.

Wir empfehlen dieses Werk, von dem wir auch Illustrationsproben in unsern Fachblättern aufnehmen werden, allen Möbelschreibern bestens.

Das für unsere Möbelschreinerei wichtige Werk ist auch durch die Buchhandlung W. Senn jun. in Zürich I zu beziehen.

Fragen.

NB. Unter dieser Rubrik werden technische Auskunftsbegehren, Nachfragen nach Bezugsquellen etc. gratis aufgenommen; für Aufnahme von Fragen, die eigentlich in den Inseratenteil gehören (Verkaufs- und Kaufgesuche etc.) wolle man 50 Cts. in Briefmarken einsenden.

510. Wer in der Schweiz liefert in Wasser lösliche Schieferplatten (Schieferhorne) oder event. feinst gemahlene Schiefergestein?

511. Wer würde 2—300 amerikanische Delsteine, 8—12 cm lang, 2—3 cm breit und 1—2 cm dick, in Holz fassen und um welchen Preis per 100 Stück? Die Steine sind korrekt geschliffen. Offerten gesl. an Heinr. Feubli, Schleifsteinhandlung in Affoltern a. Albis zu richten.

512. Wer in der Schweiz fabriziert Armaturartikel für Bierpressionen aus Messing, vernickelt?

513. Welches Geschäft fabriziert genietete Kessel aus Kesselblech nach gewünschter Form?

514. Welche Firma in der Schweiz liefert Rosenzweig-Außbaumbeize, trocken, in Körnern?

515. Welche schweizerische Färberei ist im Stande, neue Dessins in Rayé und getupften Strickgarnen zu erstellen?

516. Wer liefert Falzcartons in solidem, leichtem Cellulosestoff?

517. Welche Schweizer-Firma befaßt sich mit Fabrikation von Fensterstischbänden?

518. Wer ist Abnehmer von prima Qualität, zugeschnitten in jeder Dimension, Arven- und Bündner Tannenholz?

519. Wer liefert vernickelte Stahlglocken für elektr. Klingeln von 60—80 mm Durchmesser und zu welchem Preise per Duzend?

520. Es soll auf einer Straße eine neue Druckwasserleitung von 1700 m Länge und 800 mm innerem Durchmesser erstellt werden. Der Wasserdruck beträgt 9—10 Atmosphären. Ist eine Gußleitung einer solchen aus genieteten 7 mm starken Stahlröhren vorzuziehen und aus welchen Gründen? Kann jemand genaue Aufschlüsse geben über die mutmaßliche Dauer einer gut eingepackten Stahlleitung und welche Vorsichtsmaßregeln sind zu treffen, um dieselbe so viel als möglich vor Rost zu schützen?

521. Wer liefert Beschläge (Stahlspitzen etc.) für Visierstangen (Chalons) und Messlaten etc. und zu welchen Preisen?

522. Wer erstellt Apparate zur Blei-Vötereie oder wer gibt Auskunft, wie mit Blei gelötet wird?

523. Wer fabriziert in der Schweiz sogenannte Handbagger, d. h. gewöhnliche Becher aus Blech, mit Düse zum Einsetzen einer entsprechend langen hölzernen Stange? Diese Geräte dienen zum Ausheben (von Hand) von Sand und feinem Kies aus Flüssen.

524. Wer baut Spaltgatter?

525. Wer liefert geglähten Eisendraht?

526. Wer liefert Körbe, die sich für den Transport von Torf etc. eignen?

Antworten.

Auf Frage **420.** Die Generalagentur für die ganze Ostschweiz der Davis-Nähmaschinen befindet sich in den Händen des Hrn. Alb. Nebjamen, Nähmaschinenfabrikant, Rütli (Zürich).

Auf Frage **471.** Am besten und billigsten versichert gegen Unfall die vom h. Bundesrat konzessionierte Schweiz. Gewerbe-Unfallkasse mit Sitz in Zürich-Enge.

Auf Frage **475.** Nußbaumstämme und event. -Aeste kaufen Gebr. Arnold u. Cie., Sägerei u. Holzhandl., Bürglen (Uri).

Auf Frage **476.** Wünsche mit Fragesteller in Verbindung zu treten. Fr. Grüring-Dutoit, Kassenfabrikant, Biel.

Auf Frage **477.** Treppensprossen liefern und wünschen behufs Unterhandlung mit Fragesteller in Verkehr zu treten Gebr. Arnold u. Cie., Sägerei und Holzhandlung, Bürglen (Uri).

Auf Frage **477.** Treppensprossen in verschiedenen Holzarten

liefert zu billigsten Preisen D. Wismer, mech. Drechserei, Birnmensdorf. (Diplom Gewerbeausstellung Zürich 1894.)

Auf Frage **479.** Seit 14 Jahren erstellen wir als Spezialität mit gutem Erfolg Aufzüge für Heu- und Getreidewagen und lassen sich diese Einrichtungen bereits in jeder Scheune anbringen. Zeichnung, Beschreibung und Preise, sowie Adressen, wo solche Aufzüge in Betrieb zu sehen sind, versendet gratis und franko die mech. Werkstätte Herren in Laupen (Bern).

Auf Frage **480.** Wir empfehlen Ihnen unsern Patent-Tropföls-Reinigungs-Apparat anzuschaffen, welcher eine konstante Wiederverwendung des gebrauchten Schmieröls (Abtropföls) ermöglicht und folgedessen enorme Ersparnisse erzielt. Mit Prospekten etc. stehen gerne zu Diensten die Alleinfabrikanten Hauser u. Co., Zürich.

Auf Frage **482.** Großes Lager prima Eichenflecklinge, 40 bis 120 mm dick, billigt, bei F. Rinkenbach, Holzhandlung in Ruff in Baden (Eisenbahnstation Derschweiler).

Auf Frage **484.** Wenden Sie sich an Küry u. von Ruß, St. Johannsvorstadt 25, Basel.

Auf Frage **486.** Wenden Sie sich an die Eichenfchnittwarenhandlung E. Fries in Zürich IV, die fortwährend großen Vorrat an trockenen Flecklingen hat.

Auf Frage **486.** Wir haben Lager in 5 cm starken eichenen Läden, prima Qualität und trocken, und eruchen Sie um Ihre wertere Adresse, damit wir mit Offerte dienen können. Lüthi u. Cie., Holzhandlung, Zürich.

Auf Frage **488.** Wenden Sie sich an das Verkaufsbureau der Cellulose- und Papierfabrik Balsthal, Herren Baretz, Wieland u. Co., Zürich, welche erst kürzlich ein prächtiges Musterbuch aller Arten Cellulosepapier an Interessenten gratis versandt haben. S.

Auf Frage **489.** Wir wünschen mit dem Fragesteller betr. Lieferung von Korffinooleum in Unterhandlung zu treten. Albert Schuster u. Co., St. Gallen.

Auf Frage **491.** Der Fragesteller möge sich an Unterzeichneten wenden, wenn ihm Quarzand, als das beste für Marmorlagen, dienend ist. F. Frei, Basel, Rudolfstr. 87.

Auf Frage **491.** Teile mit, daß ich Lieferant von Sand für Marmorlagen bin. Würde dasselbe auf Station Deitingen einladen. Wünsche mit Fragesteller in Korrespondenz zu treten. Kaspar Werber, Deitingen (Solethurn).

Auf Frage **492.** Cementsteinformen werden in jeder Façon geliefert. V. Koch, mech. Modellschreinerei, Zürich IV.

Auf Frage **496.** Der Unterzeichnete kann gewünschte Bretter liefern und wünscht mit Fragesteller in Korrespondenz zu treten. B. Schmid Tamins (Graubünden).

Auf Frage **496.** Wir liefern saubere, trockene rottanne Bretter in gewünschten Dimensionen und wünschen mit Fragesteller in Verbindung zu treten. Lüthi u. Cie., Holzhandlung, Zürich.

Auf Fragen **496** und **500.** Unterzeichnete können verlangtes Holz liefern. Gebrüder Majera, Winterthur.

Auf Frage **497.** G. Zoho in Bern hält großes Lager in Schleifsteinen mit Eisengestell.

Auf Frage **498** empfehlen sich Mosimann u. Cie. in Oberburg (Bern).

Auf Frage **498.** Fleischteller, Wallhölzer, Erdäpfelstößel etc. liefert und fabriziert als Spezialität Bb. Zundermaur, mech. Drechserei, in Berned (St. Gallen).

Auf Fragen **500** und **501.** Wenden Sie sich gesl. an die Parquet- und Chalet-Fabrik Interlaken.

Auf Frage **502.** Lieferant von Wasserglasfarben ist G. A. Pestalozzi in Zürich und können auch alle gewünschten Auskünfte durch obige Firma erhalten werden.

Auf Frage **503.** G. Zoho in Bern liefert engros Stiften, Nägel und Schrauben aller Art.

Auf Frage **504.** Wünschen mit dem Fragesteller in Unterhandlung zu treten. Aebly, Bellenot u. Cie., Metallgießerei, Wyß (Bern).

Auf Frage **507.** Es wäre mir sehr angenehm, betr. Adresse zu erfahren, da ich Käufer von altem Trottenholz wäre. J. W. Schärer, Zimmermeister, Obstgartenstraße 13, Zürich IV.

Auf Frage **507.** Wenden Sie sich unter Preisangabe an Dampfäge Safenwyl (Aargau).

Auf Frage **507.** Unterzeichneter wäre Käufer von altem Trottenholz. D. Grande, Holzbildhauer, Unterstraf-Zürich, Kronengasse.

Auf Frage **508.** Täglich 7200 Liter Wasser mit 15 Meter Gefälle reichen kaum hin, um die Milch von 100 Kühen mittelst Centrifuge zu verarbeiten. B.

Submissions-Anzeiger.

Die Erstellung eines 100 Meter langen Stollens für die Wasserversorgung Altsätten ist zu vergeben. Uebernahtsöfferten sind bis zum 28. ds. beim Gemeindevamt Altsätten, wo der Baubeschrieb eingesehen werden kann, unter der Aufschrift „Stollenbau“ einzureichen.

Die Eindeckung des Turmhelmes mit Kupferblech, sowie die Glaserarbeiten in Kathedralglas an der Steigkirche

in Schaffhausen sind in Afford zu vergeben. Die bezüglich Pläne, Maßauszüge und Affordbedingungen können auf dem städtischen Bauverein eingesehen und von dort bezogen werden. Uebernahme-offerten sind verschlossen mit der Aufschrift „Steigtirche“ bis spätestens Samstag den 9. Februar der städtischen Bauverwaltung Schaffhausen einzureichen.

Wasserleitungsrohren. Die Gemeinde Käfels eröffnet zur Lieferung von 2600 m 200 mm weite und 1300 m 150 mm weite eiserne Wasserleitungsrohren freie Konkurrenz. Lieferungszeit Ende April franko Station Käfels. Anmeldungen nimmt entgegen und Ausschlässe erteilt der Gemeinderat.

Marmor-Mosaik-Fußböden und Schreinerarbeiten (Behaltung und Thüren) für die neue Pfarrkirche in Bettingen. Pläne und Pflichtenhefte bei Herrn Architekt R. Moser in Baden. Abgabe der Offerten ebendasselbst bis zum 6. Februar.

Stroh und Heu. Die Direktion der eidg. Pferderegieanstalt in Thun nimmt bis 31. Januar Offerten entgegen für die Lieferung von nachfolgender Fourage mit Preis franko Station Thun:

- Ca. 2000 Meterzener Stroh, Lang- und Roggenstaud.
- „ 2000 „ „ Heu (inländisches).

Die näheren Bedingungen sind durch das Regiebureau in Thun zu übernehmen.

18 Stück Fenster-Gipsgnolettes à 1,49 lang; **40 Stück Fenster-Gipsgnolettes** à 1,22 lang, für die Armenhausbaute Schwyz. Ein Muster kann im Gemeindefhaus (Parterre rechts) eingesehen werden. Offerten sind zu richten an M. Zuchs-Kürze, Präsident der Armenhausbaukommission, Seewen.

Fundations-, Maurer-, Cementguß-, Steinhauer-, Zimmer-, Schieferdecker- und Spenglerarbeiten zu dem Kirchenbau Egozwil-Bauwil (Muzern). Näheres beim Pfarramt Egozwil-Bauwil bis 15. Febr.

Katastervermessung. Die Gemeinde Rüttigen (Murgau) beabsichtigt, mit nächstem Frühjahr die Vermessung ihres Katasters zu vergeben. Diefür ausgewiesene Geometer sind ersucht, bis den 15. Februar nächsthin ihre verschlossenen Anmeldungen und Uebernahmeangebote, mit der Aufschrift „Katastervermessung“ bezeichnet, an Gemeindeammann Wehrli einzureichen. Das Vermessungsprogramm liegt zur Einsichtnahme auf der Gemeindefkanzlei auf.

Eiserner Gartenzaun. Der Ortsverwaltungsrat Jona bei Napperswyl eröffnet über Erstellung eines eisernen Gartenzaunes um den Armenhausgarten zu Buzfirk, ca. 114 Meter Länge, freie Konkurrenz. Allfällige Uebernahmeangebote haben ihre bezügl. Eingaben bis 31. Januar 1895 an den Ortsverwaltungsratspräsidenten, Herrn Val. Helbling zum „Schiff“ an der Staffel, Bollingen, zu machen, wo inzwischen das nähere einvernommen werden kann.

Schreinerarbeiten zu einem Neubau in Gohau (St. Gallen). Pläne und Bedingungen können bei A. Müller, Architekt, in St. Gallen eingesehen werden. Offerten werden bis 31. Januar entgegengenommen.

Schulhaus. Die Schulgemeinde Krummbach (Toggenburg) beabsichtigt, ihr neu zu erstellendes Schulhaus auf dem Affordweg zu vergeben. Befähigte Bewerber haben ihre Offerten schriftlich an Hrn. Pfarrer Wild in Wattwil bis Ende Januar 1894 einzu-geben. Plan und Kostenbeschrieb liegen bis Ende Januar bei Hrn. Christian Bühler im Hünenberg-Wattwil zur Einsicht auf, welcher auch die gewünschte Auskunft darüber erteilt.

Erstellung des Hochreservoirs für die Wasserversorgung Wildhaus. Dieses Reservoir besteht aus 2 getrennten Rund-

fammern, nebst Observationschacht, welche mittelst Kuppelgewölben überdeckt werden. Der effektive Wassereinhalte soll $2 \times 150 = 300 \text{ m}^3$ betragen. Das aufgehende Mauerwerk wird aus Bruchsteinen und hydraulischem Mörtel und die Gewölbe aus Stampfbeton hergestellt. Die Arbeiten umfassen ca. 1140 m^3 Aushub und Mauerungsarbeit

- „ 184 m^3 Bruchsteinmauerwerk
- „ 140 m^3 Stampfbeton
- „ 482 m^2 wasserdichten Cementverputz.

Der Unternehmer ist gehalten, hiesige Arbeitskräfte zu verwenden. Leistungsfähige Unternehmer, welche sich über Erstellung derartiger Objekte, sowie über entsprechende Referenzen ausweisen können, werden eingeladen, die bezügl. Pläne, Affordbedingungen und Bauvorschriften bei Hrn. Gemeindeammann Walt, sowie das Baulokal im sog. Hausler in Einsicht zu nehmen und ihre Angebote in Einheitspreisen schriftlich und verschlossen unter der Aufschrift „Reservoir Wildhaus“ bis und mit dem 30. Januar 1895 dem Herrn Gemeindeammann A. Walt einzureichen. Jeder Unternehmer haftet für seine Eingabe bis ein Monat nach dem letzten Tage der Eingabefrist.

Die Zimmerarbeiten für die Ausstellungsbauten der Abteilungen für Wissenschaft, Pferde, Rindvieh und Kleinvieh, sowie für die große Kantone mit Küche der Schweiz, landw. Ausstellung in Bern werden zur Bewerbung ausgeschrieben. Die Pläne und Vorschriften können bei dem Präsidenten des Baukomitees, Hrn. Architekt Lutzdorf, Seilerstr. 8, Bern, eingesehen und die Angebotsformulare dort erhoben werden. Die Angebote sind verschlossen bis und mit dem 8. Februar 1895 postfrei und mit der Aufschrift „Eingabe für Bauarbeiten der landwirtschaftlichen Ausstellung“ ebendasselbst einzureichen.

Die nachfolgenden Arbeiten für das Absonderungshaus St. Gallen werden zur freien Bewerbung ausgeschrieben: Die Schreinerarbeiten (Fr. 4850), die Glaserarbeiten (Fr. 3650), die Malerarbeiten (Fr. 1650), die Schlosserarbeiten (Fr. 850), die Schloßlieferung (Fr. 400). Die sämtlichen Pläne, speziellen und allgemeinen Bedingungen liegen auf dem Bureau des Kantonsbauamts zur Einsicht auf, woselbst auch die Ausmaßformulare gratis bezogen werden können. Die Eingaben sind schriftlich und verschlossen mit der Aufschrift „Offerte für das Absonderungshaus St. Gallen“ bis zum 27. Januar dem Tit. Bau-Departement St. Gallen einzureichen.

Die Uebernahme des ordentlichen Dach- und Brunnenunterhaltes auf den Staatsdomänen der Amtsbezirke: Narwangen, Burgdorf, Signau, Trachselwald, Wangen, Biel, Büren, Erlach, Neuenstadt, Nidau und dem auf dem linken Aarufer gelegenen Teil des Amtes Narberg wird für die Jahre 1895 bis und mit 1898 zur Konkurrenz ausgeschrieben. Bedingungen und Angebotsformulare können bei dem Kantonsbauamt in Bern erhoben werden, woselbst dieselben vollständig ausgefüllt bis zum 2. Februar nächsthin frankiert einzuliefern sind.

Trauer- u. Halbtrauerstoffe reine Wolle Fr. 1.05 p. m. sowie feinste Cachemirs, Phantasie-Cheviots, Matlassé, Tuch- u. Konfektionsstoffe Fr. 1.45, 1.75, 2.45 - 6.75 p. m. Flanelle 65, 85, 105 Cs. p. m.
Konfektions-Stoffe Regen- und Winter-Mantel-Stoffe, glatte und faconierte Tücher, Carl- u. Krimer-Stoffe, Peluche in Wolle und Seide zu Mänteln und Jaquettes vom Einfachsten bis zum Feinsten. Muster und Waren franko.
Oettinger & Cie., Centralhof, Zürich.

Armaturen- und Maschinenfabrik, Actiengesellschaft, vorm. F. A. Hilpert, Stürnberg.

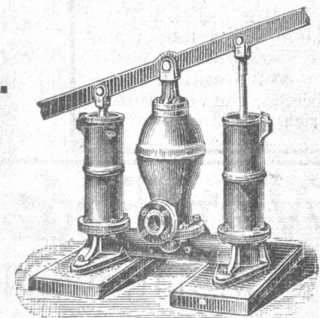
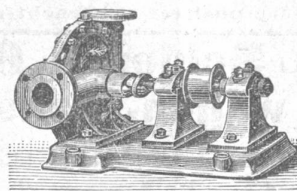
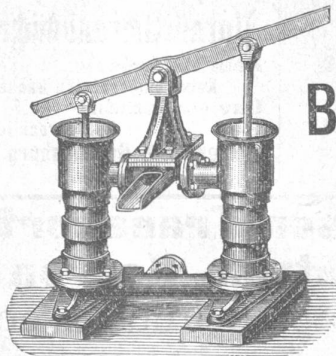
Adresse für Briefe und Telegramme:

ARMATURENFABRIK ZÜRICH

FILIALE ZÜRICH.

Spezialität:

Bau- u. Centrifugalpumpen.



Preislisten in deutscher, französischer und italienischer Sprache gratis und franko.