

Objekttyp: **FrontMatter**

Zeitschrift: **Illustrierte schweizerische Handwerker-Zeitung : unabhängiges Geschäftsblatt der gesamten Meisterschaft aller Handwerke und Gewerbe**

Band (Jahr): **13 (1897)**

Heft 2

PDF erstellt am: **30.06.2024**

### **Nutzungsbedingungen**

Die ETH-Bibliothek ist Anbieterin der digitalisierten Zeitschriften. Sie besitzt keine Urheberrechte an den Inhalten der Zeitschriften. Die Rechte liegen in der Regel bei den Herausgebern.

Die auf der Plattform e-periodica veröffentlichten Dokumente stehen für nicht-kommerzielle Zwecke in Lehre und Forschung sowie für die private Nutzung frei zur Verfügung. Einzelne Dateien oder Ausdrucke aus diesem Angebot können zusammen mit diesen Nutzungsbedingungen und den korrekten Herkunftsbezeichnungen weitergegeben werden.

Das Veröffentlichen von Bildern in Print- und Online-Publikationen ist nur mit vorheriger Genehmigung der Rechteinhaber erlaubt. Die systematische Speicherung von Teilen des elektronischen Angebots auf anderen Servern bedarf ebenfalls des schriftlichen Einverständnisses der Rechteinhaber.

### **Haftungsausschluss**

Alle Angaben erfolgen ohne Gewähr für Vollständigkeit oder Richtigkeit. Es wird keine Haftung übernommen für Schäden durch die Verwendung von Informationen aus diesem Online-Angebot oder durch das Fehlen von Informationen. Dies gilt auch für Inhalte Dritter, die über dieses Angebot zugänglich sind.

Ein Dienst der *ETH-Bibliothek*  
ETH Zürich, Rämistrasse 101, 8092 Zürich, Schweiz, [www.library.ethz.ch](http://www.library.ethz.ch)

<http://www.e-periodica.ch>

# Handwerker-Zeitung

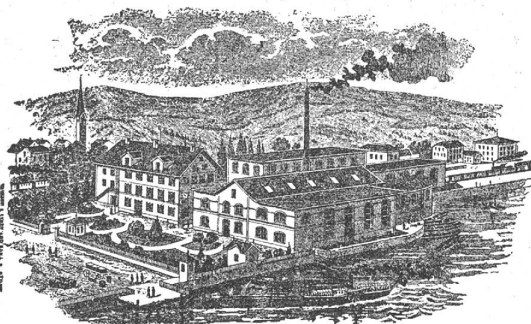
## „Meisterblatt“

Geschäftsorgan der Schweizerischen Handwerksmeister;  
Organ für die offiziellen Publikationen des Schweizerischen Gewerbevereins etc.

Zürich I (Metropol)

Direktion: Walter Semm-Holdinghausen.

Zürich, 10. April 1897.



EINZIGE RIEMENFABRIK IN HORGEN.

## Treibriemen - Fabrik

64

= Spezialität: =

Riemen für elektrische Anlagen.  
Schleuder - Treibriemen

Kronleder - Nähriemen etc.

### Heinrich Hüni im Hof Horgen am Zürichsee.

Gegründet 1728.

Telephon.

## Verzinkungs-Anstalt

auf elektrolytischem Wege. Patent Dr. Alexandre.

Vorzüge der Verzinkung: 455

Allgemein sauberes Aussehen, unbedingte Haltbarkeit.

Bietenholz & Co., Zürich I.

## Emil Steiner & Cie.,

Wiedikon - Zürich,

Mech. Werkstätte, Maschinen-, Werkzeug-, Eisen- u. Metallhandlung, empfehlen sich zur Lieferung von neuen u. gebrauchten

### Transmissionen

in allen Dimensionen nach Sellers System, sowie alle andern Konstruktionen.

Stets großes Lager in Wellen, Riemenrädern, Sägen- und Stehlagern, Mauerkästen, Wandconsolen etc. [617]

## Stanzarbeiten

liefert als Spezialität 451

Bietenholz & Cie., Zürich I.

Gegründet 1859 **BENNINGER & Co.** Paris 1889 Goldene Medaille

56) Maschinenfabrik und Giesserei in Uzwil (St. Gallen)

liefern als Spezialität:

### Turbinen

### Wasserräder u. Regulatoren

für alle Verhältnisse unter Garantie des höchsten erreichb. Nutzeffektes.

### Genietete

### Blechröhren

für Wasserleitungen in jeder Dimension.

### Kesselschmiedearbeiten.

Säge Werke, Cement- und Gipsmühlen.

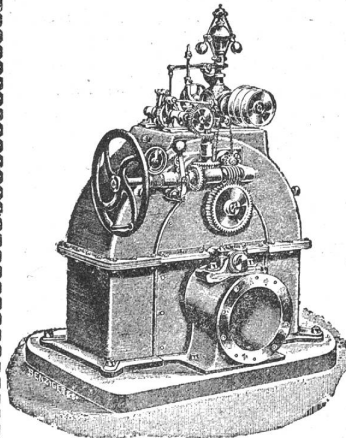
### Mühlensbauarbeiten.

### Maschinen für Marmor- und Steinbearbeitung.

Transmissionen aller Art.

Kränen, Pressen, Pumpen, Aufzüge etc.

Umänderungen und Reparaturen.



Prospekte u. Kostenanschläge zu Diensten.

## Warmwasser- u. Niederdruckdampfheizungen

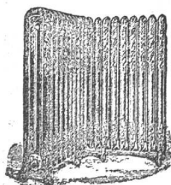
erstellt unter mehrjähriger Garantie und billigen Preisen das [1385]

Centralheizungs-Geschäft

### J. RUCKSTUHL,

### BASEL.

Prima Referenzen.

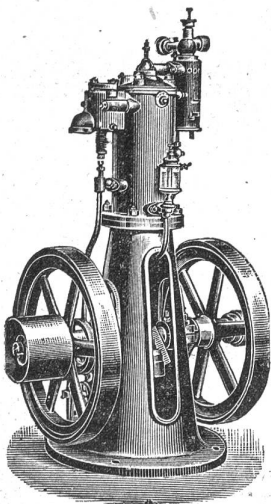


## Höbel, Werkzeuge, Sägen,

beste und billigste Bezugsquelle:

## Th. Zitt-Weyermann, ZÜRICH

Industriequartier, Josephstrasse 18. [495]



Die einfachsten und  
billigsten

## Motoren

303 liefern M 6189 Z

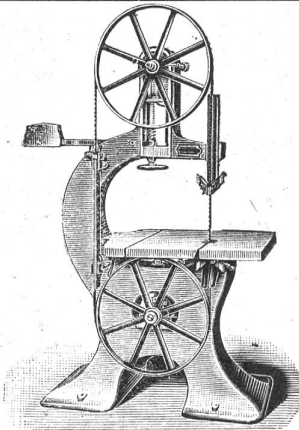
**Bächtold & Cie.,  
Steckborn.**

Betrieb mit gewöhnlichem  
russisch. Petrol od. Benzin.

**Vertreter:**

Luzern: Z. Kamer, Eisen- u.  
Metallhandlung.

Worb bei Bern: J. Lüthi, Mech.  
Werkstätte.



**Fiedler u. Faber**

Maschinenfabrik

Leipzig — Lindenau.



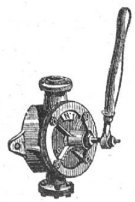
Bau der besten

**Holz-Bearbeitungs-  
Maschinen.**



Vertreter für die Schweiz:

**F. Amberg, Zürich,  
Zeughausstr. 7. 433**



**Karl Bleidorn, Arbon,  
Maschinenfabrik.**

**Patent-Flügel-Pumpen**

Eidg. Patent Nr. 1150.

Mit Schmiervorrichtung und  
Kugelventilen.

Leichtester Gang. Geringste Abnutzung.

Kein Rosten mehr.

Prospekte gratis und franko. 1825

**Transmissionswellen**

von 40 mm bis 80 mm Durchmesser,

**Sänglager,  
Stehlager,  
Wanerböcke,  
Riemenrollen jeder Größe,  
Seilkrollen  
Hochdruck-Turbinen**

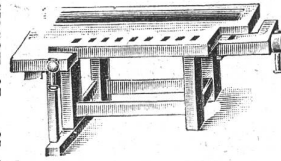
liefert in vorzüglicher Ausführung die 569

**Maschinenwerkstätte**

**B. Weber, Dübendorf bei Zürich.**

Höchste Auszeichnung in Genf 1896.

**Hobelbänke,**



Schraubzwingen,  
Schraubknechte,  
Fournierböcke,

sowie sämtliche übrigen Holzwerkzeuge

liefert in nur Ia. Ausführung bei vorteilhaftesten  
Preisen 317

**Ernst Straub, Kreuzlingen (Schweiz).**

Illustrierte Preisliste Nr. 9 für Holzbearbeitung  
(Ausgabe 1897/98 auf Verlangen franko zu Diensten.)

Stets Lager ca. 15—20 Hobelbänke.

**Lack- und Farben-Fabrik in Chur.**

Dr. Jurnitschek.

**Silberne Medaille Genf 1896.**

**Lacke jeder Art**

und für jeden gewerblichen Gebrauch.

Copallacke, Spirituslacke, Asphalt-, Bernstein-, Damar-,  
Kutschen-, Matt-, Möbellacke etc. etc.

Email-, Fussboden-, Bronze-, Brauer-, Leder-, Korb-,  
Messing-, Modell-, Sarg-, Schultafel-, Stab-, Stock-,  
Strohutlacke etc. etc.

Polituren, Holzbeizen etc.

Emailfarben. — Oelfarben. — Lackfarben.

Kitt, Siccative, trockene Farben.

Der so vielfach bei der Holzdecorirung als Ersparnis an  
Zeit, Material, Arbeit, bewährte amerikan. **Holzfüller.**

Alle Geräte zur Anarbeitung von Lacken und Farben.

Alles in anerkannt bester Beschaffenheit und preiswürdigst.

287 Niederlagen:

**Chur, Kornplatz. Basel, Heumattstr. 19.**

**A. Schmid,**  
**Ingenieur, Zürich.**

1105

**Petroleum-**

**und Gas-Motoren**

+ Patent 10297.

Reinigung nur einmal  
in 6 bis 8 Monaten.

Ventile gesteuert. Kein Geruch.

**Kein Schnellläufer.**

Exakter Gang, deshalb für  
elektrische Beleuchtung zu empfehlen.

