

Objektyp: **Advertising**

Zeitschrift: **Illustrierte schweizerische Handwerker-Zeitung : unabhängiges Geschäftsblatt der gesamten Meisterschaft aller Handwerke und Gewerbe**

Band (Jahr): **14 (1898)**

Heft 1

PDF erstellt am: **09.08.2024**

Nutzungsbedingungen

Die ETH-Bibliothek ist Anbieterin der digitalisierten Zeitschriften. Sie besitzt keine Urheberrechte an den Inhalten der Zeitschriften. Die Rechte liegen in der Regel bei den Herausgebern.

Die auf der Plattform e-periodica veröffentlichten Dokumente stehen für nicht-kommerzielle Zwecke in Lehre und Forschung sowie für die private Nutzung frei zur Verfügung. Einzelne Dateien oder Ausdrucke aus diesem Angebot können zusammen mit diesen Nutzungsbedingungen und den korrekten Herkunftsbezeichnungen weitergegeben werden.

Das Veröffentlichen von Bildern in Print- und Online-Publikationen ist nur mit vorheriger Genehmigung der Rechteinhaber erlaubt. Die systematische Speicherung von Teilen des elektronischen Angebots auf anderen Servern bedarf ebenfalls des schriftlichen Einverständnisses der Rechteinhaber.

Haftungsausschluss

Alle Angaben erfolgen ohne Gewähr für Vollständigkeit oder Richtigkeit. Es wird keine Haftung übernommen für Schäden durch die Verwendung von Informationen aus diesem Online-Angebot oder durch das Fehlen von Informationen. Dies gilt auch für Inhalte Dritter, die über dieses Angebot zugänglich sind.

Eine best eingerichtete **mech. Schreinerei** mit sämtlichen Maschinen, flott eingerichtet, mit großen, hellen Lokalitäten und Wohnhaus, ca. 25 Arbeiter beschäftigt; in einer Stadt der Central Schweiz günstig gelegen, mit sehr guter Kundenbase, neben Bauarbeiten noch einen guten Spezial-Artikel fabrizierend, ist Familienverhältnisse halber, im Betrieb stehend, (ohne Unterbruch), mit Uebernahme des Werkzeuges, Materialien, Aktiven und Passiven

zu verkaufen.

Die Leitung des Geschäftes würde auf Wunsch noch für 6 bis 12 Monate übernommen. Nötiges Kapital zum Kauf und Betrieb Fr. 20,000. Eine Beteiligung würde statt des Verkaufes auch eingegangen. Nur ernstgemeinte Offerten unter Nr. 695 mit Angabe des Wohnortes, Namens, Berufes oder Standes des Reflektanten werden beantwortet. 695

Ein junger Mann,

der schon mehrere Jahre eine **mech. Schreinerei** selbstständig geleitet hat, sucht ähnliche Stelle.

Zeugnisse stehen zu Diensten. Offerten unter Nr. 511 an die Expedition.

Welche Firma könnte einer gut mechanisch eingerichteten **Drehsterei** einen

Spezialartikel

geben? Solide und gute Arbeit wird zugesichert. Offerten unter Nr. 718 an die Exped.

Lehrlingsgesuch.

Ein tüchtiger Jüngling von achtbaren Eltern könnte unter günstigen Bedingungen die

Wagnerprofession

gründlich erlernen. Nachfragen bei der Exped. unter Nr. 725.

Petrol-Motor, 709

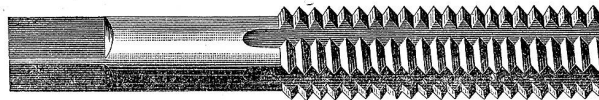
für 6-12 HP, zu kaufen gesucht. Offerten mit äußerster Preisangabe und genauer Beschreibung befördert unter Chiffre Z P 2115 die Annoncen-Expedition Rudolf Mosse, Zürich. (M7525Z)

Festhütte.

von Mitte Juni ab zu vermieten oder zu verkaufen. Halle 1850 m². Bühne 240 m², even. auch in kleineren Dimensionen. Zeichnungen zu Diensten. Aufträgen an das Baugeschäft 726

Kuhn-Kranz, Zürich IV.

Aktien-Gesellschaft für Fabrikation **Reishauer'scher Werkzeuge**, Industriequartier, Zürich III.



Schneidkluppen neuester Konstruktion für Gasrohre. Gewindschneidzeuge aller Systeme.

Werkzeuge für Maschinenbau, Gas-, Wasser- und Heiz-Installationen. 727a

Ehrendiplom: Kant. Gewerbeausstellung Zürich 1894.

Goldene Medaille: Schweiz. Landesausstellung Genf 1896.

Gesucht

von einem tüchtigen Mechaniker, Inhaber von einem Patent und Fabrikation von Spezialartikeln ein

Associé

mit einer Einlage von Fr. 5-6000, zur Ausbeutung obig. Artikel. Grosse Rendite. Offerten unter Chiffre E K 703 an die Exped.

In eine **Parqueterie** und **Möbelschreinerei** wird ein tücht. energischer

Werkführer gesucht.

Offerten unter W 717 befördert die Exped.

Eichenladen,

2 Waggon, gut trocken, 30 mm, in Ia. Qualität, hat billigt abzugeben: 720

S. S. Hauser, Holzhandlung, Brugg.

Zwei grosse 722

Pappelstämme

(in 4 Klötzen) mit ca. 4 m³ Inhalt hat

billig zu verkaufen:

Wwe. Bollhalter, z. Weinberg, Branschhofen, 10 Minuten v. Bahnhof Wyl (St. Gallen).

1 Transmission,

komplet, 60 mm bis 8,60 m lang, diverse Rollen, eine starke **Binden- und Strohschneidmaschine**, Dampfheizung, 60 m. 125 mm Licht, kompl., ein Reservoir, 1000 Liter haltend, mit Pumpe, 1 Kupferkessel mit Hähnen, 120 Liter. [OF5119] Auskunft erteilt G. Wild in Buchs bei Aarau. (683)

Welche Firma hätte fürs ganze Jahr in eine best eingerichtete **mech. Werkstätte**

Arbeit zu vergeben?

Offerten unter Chiffre W 721 an die Exped.

Für Möbelhändler.

Tannen-Bettladen

liefert als alleinige Spezialität in verschiedenen Sorten die mech. Bettladen-Fabrik von 698

Joh. Müller, Sirnach (Thrg.)

Zu verkaufen:

1 Fournier-Ofen,

Pyramidenform, samt Leimosen und Wassertschiff, alles so gut wie neu; feiner 6 Stück altere

Fournierböcke,

billig, dieselben eignen sich für einen Landtiichler. Auskunft bei der Exped. unter Nr. 716.

Eine im industriellen, mittleren Toggenburg gelegene Liegenschaft mit Wasser- und Dampftrieb, nebst großen Räumlichkeiten, für jedes mech. Kleinvergabe geeignet, ist unter sehr günstigen Bedingungen

zu verkaufen.

Offerten unter T 730 an die Exped.

Der Schlosser.

100 Tafeln.

Gross-Format mit ganz genauen Preis-Berechnungen. Herausgeg. v. Josef Feller. Preis der 100 Tafeln u. Preisberechnungen in eleganter Aufbewahrungsmappe

Fr. 17. 20.

Technische Buchhandlung W. Senn jun. in Zürich (Bleicherweg 38).

Einfache Möbel.

Eine Sammlung ausgeführter Entwürfe und Zeichnungen von einfachen Möbeln aller Art

(Details in natürl. Grösse) Herausgegeben von Kick u. Seubert.

12 Lfg. Preis Fr. 32. 40.

W. Senn jun., Metropol, Zürich.

Jos. Ziegler, Kalk- u. Cementfabrik, Nozloch

vormals Gebr. Blättler und Waser

empfiehlt sich zur Lieferung von

589

Ia. hydraulischem Schwerkalk.

Kantonales Technikum in Burgdorf. Fachschulen

für Bau-, Maschinen-, Elektrotechniker u. Chemiker.

Das Sommersemester 1898, umfassend die Klassen I, III und V, beginnt Mittwoch den 20. April. Die **Aufnahmsprüfung** findet statt Montag den 18. April. **Anmeldungen** zur Aufnahme sind **schriftlich** der **Direktion des Technikums** einzureichen, welche jede weitere Auskunft erteilt. [H 581 J] (425)

Für Möbelschreiner u. Möbelfabriken.

Eine Eisenwarenhandlung, die ihr Lager in **Möbelbeschlägen aller Art** (Griffe, Ringe, Knöpfe, Riegel, Schloss etc.) zu reduzieren gedenkt, wünscht mit soliden Interessenten in Unterhandlung zu treten **behufs Abgabe zu Ankaufspreisen.** Gefl. Offerten sub Chiffre M 686 an die Expd.

Für Schreinermeister u. Holzhändler.

Neu eingerichtete **mechan. Schreinerei und Säge,** Wasser- und Dampftrieb, mit **Wohnhaus u. Liegen-schaften,** wegen Familienverhältnissen **zu verkaufen.** Günstige Lage und coulante Bedingungen. Gefl. Offerten unter Chiffre S 685 an die Expd.

F. Kronauer, Zürich III

Hohlstrasse 102

Baustein- u. Schilfbretter-Fabrik

empfiehlt zu billigsten Preisen gut gelagerte **Cementbausteine** in allen üblichen Grössen, wie Normal 25 x 12 x 6, Wolf 30 x 15 x 6, Kamin 30 x 9 x 6 cm.

Stets grosses Lager in Schilfbrettern vorzüglichster Qualität

für Decken und Wände in Dicken von 2 1/2, 3, 5, 6 und 9 cm. 697

Glatte Gips-Bauplatten,

5, 7 und 10 cm dick, 4 Platten = 1 Quadratmeter. Bestes Material zur Herstellung von leichten, trockenen Wänden.

Herstellung rasch und billig, ohne Verputz.

Konkurrenz-Ausschreibung.

Für den Bau des **Museums in Solothurn** werden nachbezeichnete Bauarbeiten zur freien Konkurrenz ausgeschrieben:

1. Die **Spenglerarbeiten,** 2. die **Dachdeckerarbeiten,** bestehend in Schiefer- und Holzcementbedachung, 3. die **Schlosserarbeiten** für Erstellung der Deckenlichterkonstruktion, 4. das Eindecken mit **Glas der Dach- und Deckenlichter.** Pläne und Bauvorschriften können auf dem Stadtbauamte eingesehen werden. Eingabetermin: 14. April 1898.

Solothurn, den 30. März 1898.

723

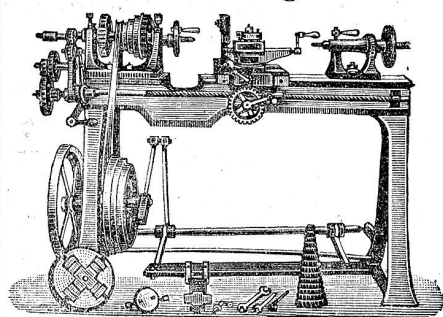
Das **Ammannamt der Einwohner-Gemeinde.**

Wolf & Weiss, Zürich

liefern

(1224a

Werkzeugmaschinen



jeder Art für **Metall- und Holzbearbeitung**

Spezialität in **Drehbänken, Hobelmaschinen, Bohrmaschinen etc.**

zu billigsten Preisen in exakter, anerkannt vorzüglicher Ausführung.

Spenglerlehrling gesucht.

Ein intelligenter Knabe von rechtschaffenen Eltern könnte unter günstigen Bedingungen die Spenglerei gründlich erlernen bei

A. Cleis,
Siffach (Baselland).

Ein ordentlicher, braver **Jüngling** von 16-18 Jahren, der Lust hätte die

Küferei namentlich **Küblerei** sich

zu erlernen, oder ein solcher, der sich noch besser ausbilden möchte, **könnte sofort eintreten,** bei ganz tüchtigem Meister.

Wo sagt die Expedition unter Nr. 636.

gegr. 1861

Lokomobilen-Fabrik MAGDEBURG-BUCKAU

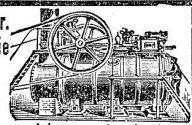
ARRETT SMITH

& Co.

4-200 Pferdekraft. Gering. Kohlenverbr. Wellrohrfeuerbüchsen. 5 Jahre Garantie.

LOKOMOBILEN

Vertreter: W. Thiele, Zürich I.



Listen etc. frei.



Erdmann Kircheis, Aue i. Sachsen.

Maschinenfabrik und Eisengiesserei.

Spezialität:

Alle Maschinen, Werkzeuge, Schnitte, Stanzen etc. zur

11

Gegründet 1861

Blech- u. Metallbearbeitung.

Arbeiterzahl über 700

Grösstes Etablissement dieser Branche. Höchst prämiert auf allen beschickten Ausstellungen.

München 1888 Kgl. Bayr. Staatspreis mit dem Prädikat:

Für hervorragende, selbständige und zweckentsprechende Konstruktionen, sehr saubere und gediegene Ausführung von Blechzeitiger Anerkennung der Verdienste, bearbeitungsmaschinen, unter gleichum die Einführung dieser Maschinen.

Grosses Lager couranter Maschinen.



E. K. Illustr. Preis-Courants gratis und franko.

