

**Zeitschrift:** Illustrierte schweizerische Handwerker-Zeitung : unabhängiges Geschäftsblatt der gesamten Meisterschaft aller Handwerke und Gewerbe

**Herausgeber:** Meisterschaft aller Handwerke und Gewerbe

**Band:** 14 (1898)

**Heft:** 25

## Titelseiten

### Nutzungsbedingungen

Die ETH-Bibliothek ist die Anbieterin der digitalisierten Zeitschriften. Sie besitzt keine Urheberrechte an den Zeitschriften und ist nicht verantwortlich für deren Inhalte. Die Rechte liegen in der Regel bei den Herausgebern beziehungsweise den externen Rechteinhabern. [Siehe Rechtliche Hinweise.](#)

### Conditions d'utilisation

L'ETH Library est le fournisseur des revues numérisées. Elle ne détient aucun droit d'auteur sur les revues et n'est pas responsable de leur contenu. En règle générale, les droits sont détenus par les éditeurs ou les détenteurs de droits externes. [Voir Informations légales.](#)

### Terms of use

The ETH Library is the provider of the digitised journals. It does not own any copyrights to the journals and is not responsible for their content. The rights usually lie with the publishers or the external rights holders. [See Legal notice.](#)

**Download PDF:** 22.12.2024

**ETH-Bibliothek Zürich, E-Periodica, <https://www.e-periodica.ch>**

# Handwerker-Zeitung

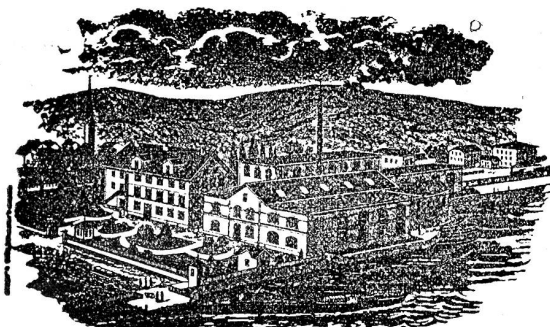
## „Meisterblatt“

Geschäftsorgan der schweizerischen Handwerksmeister;  
Organ für die offiziellen Publikationen des schweizerischen Gewerbevereins etc.

Zürich I (Bleicherweg 38)

Direktion: Walter Senn-Holdinghausen.

Zürich, 17. September 1898.



EINZIGE RIEMENFABRIK IN HORGEN,  
mit eigener Gerberei.

## Treibriemen-Fabrik

= Spezialität: =

Riemen für elektrische Anlagen.

Sohlleder-Treibriemen

Kronleder-Nähriemen etc.

### Heinrich Hüni im Hof Horgen am Zürichsee.

Gegründet 1728.

Telephon.

## Geldschränke

allerstärkster Konstruktion, 621  
vollkommen zuverlässig, erstellen

**Franz Bauer & Söhne, Zürich.**

Man verlange den neuesten Katalog.

## Landolt & C<sup>ie</sup> Aarau.

Spezielle Fabrik ersten Ranges  
für Herstellung feiner Lacke

zur Wagen-, Bau- u. Dekorationsmalerei.

**Kutschenlacke** in vorzüglichster Qualität,  
**Gestelllacke** den besten ausländischen  
**Schleiflacke** Produkten ebenbürtig

### Extrahellster Copallack

ermöglicht haltbare Lackierungen auf ganz helles  
Naturholz, schleif- und waschbar.  
Das Beste was bis heute in der Lackfabrikation geschaffen wurde.

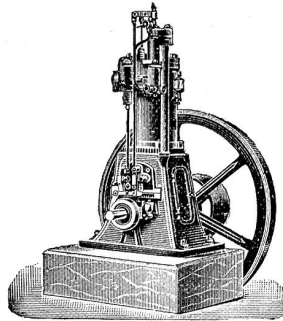
**Helle Marmor- und Ahornlacke,**  
**Bernstein- u. Tischplattenlacke, Copal- u. Möbellacke**  
in allen Preislagen, rasch trocknend und sprunghfrei.

**Terebine- & Japan-Landolt Aarau**  
mit ihren bekannten hervorragenden Eigenschaften.

**Firnisse f. jedes Gewerbe**  
nebst allen übrigen Malerbedürfnissen.

**Leinölfabrik — Farbenfabrik**  
Gegründet 1850. 6

## Schweiz. Locomotiv- und Maschinenfabrik Winterthur.



### Petrol- und Benzin-Motoren

stehender und liegender Konstruktion  
bis 35 Pferdekräfte.  
Betrieb mit gewöhnlichem Pe-  
troleum, 6 bis 8 Cts. pr. Pferde-  
kraft und Stunde. 1736a

### Gas-Motoren.

Complete Dowson-Gas-Anlagen etc.  
Dampfmaschinen, Kessel,  
Halblocomobilen.

Ueber 1000 Gas- u. Petrolmotoren mit ca. 6000 HP. im Betriebe.

**Ehrendiplom:** Kantonale Gewerbeausstellung, Zürich 1894

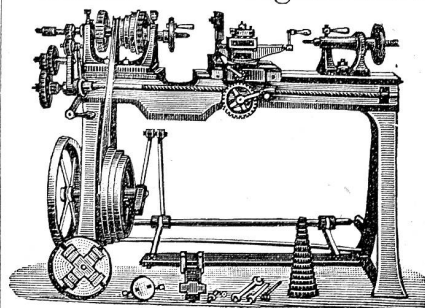
**Goldene Medaille:** Schweizerische Landesausstellung, Genf 1896.

## Wolf & Weiss, Zürich

liefern

(1604a)

### Werkzeugmaschinen



jeder Art für  
**Metall-**  
und  
**Holz-**  
**bearbeitung**

**Spezialität**  
in  
Drehbänken,  
Hobel-  
maschinen,  
Bohr-  
maschinen etc.

zu billigsten Preisen in exakter, anerkannt vorzüglicher Ausführung.

**Alt-Metalle**

aller Art kauft zu höchsten Tagespreisen; 165

**Putzfäden**

mit der Maschine langgerissen u. gekämmt, in bester Qualität verkauft billigst  
H. Jsliker, Winterthur.

**Einbanddecken**

zur

Illustr. schweiz.

„Handwerker-Zeitung“

können zum Preise von Fr. 1.20 bezogen werden von

W. Senn-Holdinghausen, Zürich (Bleicherweg 38).

**50,000****Dachshindeln,**

42 cm lang sofort zu kaufen gesucht. Offerten mit Preisangabe franco Station **Bazenheid** nimmt entgegen [1682]

**Albert Meile,**Baumeister, **Kirchberg**

(Toggenburg).

**Zu vermieten:**

Auf Ende Oktober oder später, gegen billigen Zins ein

**helles Lokal**

mit konstanter Wasserkraft von 4, eventuell auch mehr Pferden. An der Landstrasse und nur fünf Minuten vom Bahnhof gelegen. [1718]

Nähere Angaben bei

**Joh. Rüegg, Drechsler, Bazenheid** (Toggenburg).

**Gelegenheitskauf für Spengler!**

Wegen Geschäftsaufgabe noch zu verkaufen, eine

**starke Rohrwalze**

mit Räderübersetzung, neuester Konstruktion, und eine eiserne

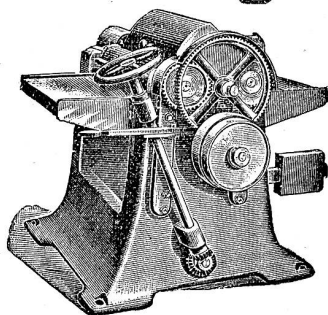
**Wulstmaschine**

beide garantiert so gut wie neu. (Preis zusammen nur 130 Fr.). Nähere Auskunft bereitwillig. Briefe unter Chiffre 1662 befördert die Expedition dieses Blattes.

**Petrolmotor**

zu kaufen gesucht,

3-4 HP, neu oder noch in gutem Zustande sich befindend, teilweise gegen Tausch von Möbeln oder gegen Bauarbeit. Auskunft durch die Expedition unter No. 1649.

**Holzbearbeitungs-Maschinen**  
**Säge-Maschinen**

bauen als alleinige Spezialität in höchster Vollkommenheit

**Deutsch-amerikanische Maschinen-Fabrik Kirchner & Co. A.-G.**  
**Leipzig-Sellerhausen. 55.**

Filibureau: **Zürich** Bahnhofstr. 89— **Telephon No. 3866.** —

Brief- und Telegr.-Adresse:

Kirchner, Bahnhofstrasse, Zürich.

Weltausstellung Chicago 1893 höchste Auszeichnung;

**2 Preismedaillen, 7 Ehrendiplome.**

Ueber 50,000 Maschinen geliefert.

**Holzornamentenfabrik****Karl Schick, Gottlieben (Thurg.)**

empfehlte sich zur Anfertigung von

**Bildhauerarbeiten für Bau- und Möbelzwecke.**

Spezialität: **Verzierungen** aller Art nach eigenen Entwürfen oder auch nach eingesandten Zeichnungen. 798

**Für Möbelhandlungen.**

Liefere als Spezialität:

**Matratzen und Polstermöbel.**

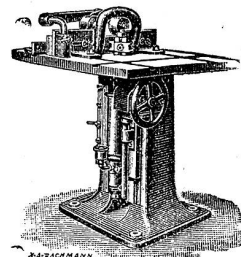
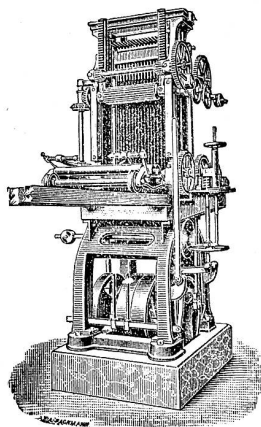
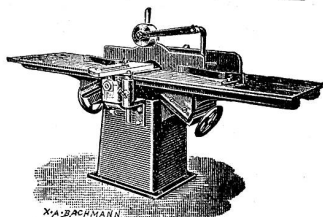
**E. Oswald, Sohn, Sulgen,**  
1588j Kant. Thurgau.



949

**Maschinenfabrik & Eisengiesserei Schaffhausen**vormals **J. RAUSCHENBACH****Holzbearbeitungsmaschinen,**

Aelteste schweiz. Maschinenfabrik dieser Branche.



**Vollgatter, Bandsägen, Cirkularsägen** zum Schneiden von Brennholz und für die Tischlerei, **Langholzfraisern, Kehlmaschinen**, mit allen nötigen Einsätzen. Ein-, drei- und vierseitige **Walzenhobelmaschinen, Abrichtmaschinen, Hobelmesserschleifapparate, Langlochbohr- und Stemm-Maschinen** in gediegenster Ausführung und den neuesten Verbesserungen.

— **Prospekte und Kataloge gratis und franko.** —  
**Übernahme ganzer Tischlerei- und Sägerei-Anlagen und kostenfreie Anfertigung von Plänen.** 1138

**Zahlreiche grössere und kleinere Installationen ausgeführt.**