

Objekttyp: **FrontMatter**

Zeitschrift: **Illustrierte schweizerische Handwerker-Zeitung : unabhängiges Geschäftsblatt der gesamten Meisterschaft aller Handwerke und Gewerbe**

Band (Jahr): **14 (1898)**

Heft 33

PDF erstellt am: **12.07.2024**

Nutzungsbedingungen

Die ETH-Bibliothek ist Anbieterin der digitalisierten Zeitschriften. Sie besitzt keine Urheberrechte an den Inhalten der Zeitschriften. Die Rechte liegen in der Regel bei den Herausgebern.

Die auf der Plattform e-periodica veröffentlichten Dokumente stehen für nicht-kommerzielle Zwecke in Lehre und Forschung sowie für die private Nutzung frei zur Verfügung. Einzelne Dateien oder Ausdrucke aus diesem Angebot können zusammen mit diesen Nutzungsbedingungen und den korrekten Herkunftsbezeichnungen weitergegeben werden.

Das Veröffentlichen von Bildern in Print- und Online-Publikationen ist nur mit vorheriger Genehmigung der Rechteinhaber erlaubt. Die systematische Speicherung von Teilen des elektronischen Angebots auf anderen Servern bedarf ebenfalls des schriftlichen Einverständnisses der Rechteinhaber.

Haftungsausschluss

Alle Angaben erfolgen ohne Gewähr für Vollständigkeit oder Richtigkeit. Es wird keine Haftung übernommen für Schäden durch die Verwendung von Informationen aus diesem Online-Angebot oder durch das Fehlen von Informationen. Dies gilt auch für Inhalte Dritter, die über dieses Angebot zugänglich sind.

Handwerker-Zeitung

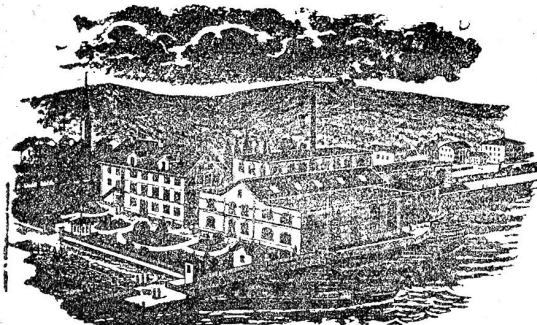
„Meisterblatt“

Geschäftsorgan der Schweizerischen Handwerksmeister;
Organ für die offiziellen Publikationen des Schweizerischen Gewerbevereins etc.

Zürich I (Bleicherweg 38)

Direktion: Walter Senn-Goldinghausen.

Zürich, 12. November 1898.



EINZIGE RIEMENFABRIK IN HORGEN.
mit eigener Gerberei.

Treibriemen-Fabrik

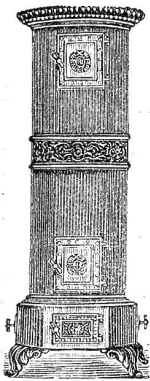
= Spezialität: =
Riemen für elektrische Anlagen.
Sohleder-Treibriemen

Kronleder-Nähriemen etc.

Heinrich Hüni im Hof
Horgen am Zürichsee.

Gegründet 1728.

Telephon.



H. L. Lattermann & Söhne,

Eisenwerk Morgenröthe,
bei Rautenkranz, Sachsen
mpfehlen ihre bewährten regulierbaren

Sägespän-Füllöfen

allen Holzindustriellen:

Sägewerken, Holzwarenfabriken,
Bau- und Möbelschreinereien
für letztere mit Wasserpfannen zum Leimwärmen,
als bequemste und billigste Heizanlage.
75% Ersparnis gegen Kohlenfeuerung.

Neue billige Modelle. [1718]

Billig zu verpachten, event. zu verkaufen.

Eine Textilmaschinenfabrik

in der deutschen Schweiz für patentierte Maschinen, an die sich eine Schlosserei oder Kleinmechanik anschliessen lässt. Für jüngere Techniker, Mechaniker oder Schlosser schöne Existenz. Offerten sub Chiffre O. F. 7457 an Orell Füssli, Annoncen, Zürich. [O. F. 7457] [2018]

Heinrich Brändli

Horgen. 182

Asphalt-Dachpappen- und Holzcementfabrik.
Asphalt-Arbeiten.

Terrassen, Trottoirs, Böden in Fabriken, Brauereien, Keller etc.

Parquet in Asphalt (buchen und eichen).

Asphaltfilz-Isolirplatten, bester Isolirschutz für Mauerabdeckung und Feuchtigkeit.

Holzpfälsterungen in Asphalt.

Nur prima Material Feinste Referenzen
Exakte gewissenhafte Bedienung. Telephon.

Gestäubte Champagner-Kreide

weisser, feiner, deckfähiger und billiger als Schlemmkreide
(Blanc de Troyes) ist zu beziehen durch die [1711]
bedeutendsten Farbenhandl. der Schweiz.

Landolt & Co Aarau.

Spezielle Fabrik ersten Ranges
für Herstellung feiner Lacke

zur Wagen-, Bau- u. Dekorationsmalerei.

Kutschenlacke in vorzüglichster Qualität,
Gestelllacke den besten ausländischen
Schleiflacke Produkten ebenbürtig.

Extrahellster Copallack

ermöglicht haltbare Lackierungen auf ganz helles Naturholz, schleif- und waschbar.

Das Beste was bis heute in der Lackfabrikation geschaffen wurde.

Helle Marmor- und Ahornlacke,
Bernstein- u. Tischplattenlacke, Copal- u. Möbellacke
in allen Preislagen, rasch trocknend und sprungfrei.

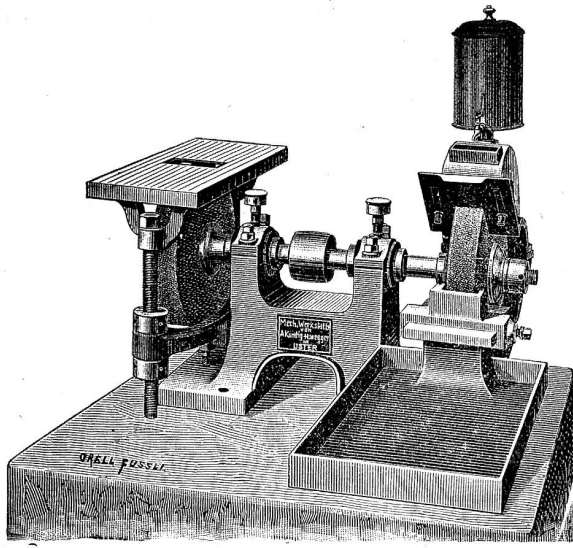
Terebine- & Japan-Landolt Aarau
mit ihren bekannten hervorragenden Eigenschaften.

Firnisse f. jedes Gewerbe
nebst allen übrigen Malerbedürfnissen.

Leinölfabrik — Farbenfabrik

Gegründet 1850. 6

Kündig, Wunderli & Co.,



Maschinenfabrik

■ **Uster.** ■

Spezialität in Schmirgel-Schleif-
und -Polir-Maschinen

für

(263 c

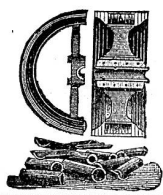
Gusseisen, Schmiedeeisen, Stahl, Kupfer, Messing,
Holz, Glas, Marmor etc.

Vorteile der Schmirgel- schleifmaschinen:

1 Kilo Bessermesserstahl kostet:

abzuschleifen mit der
Schmirgelscheibe Fr. 1.65.

abzufeilen mit der Feile
Fr. 7.35.



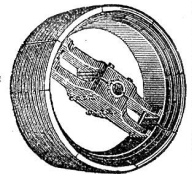
„Dodge“ zweiteilige
hölzerne

anerkannt bestes Fabrikat, liefern mit Garantie sofort ab Lager die
Generalvertreter: **Bachofen & Hartmann, Uster.**

Ferner: Masch. Oele, Masch. Fette und Treibriemen jeder Art.

Riemenscheiben

777



Kägi & Co., Winterthur,

Filiale in Mailand, No. 10 Via S. Vicenzo

Grosses reichsortiertes Lager in:

Gusseisernen Röhren und dazu passenden Façonstücken (garantiert auf 20 Atmosphären Probedruck) aus der renommierten Halbergerhütte in Brebach bei Saarbrücken.

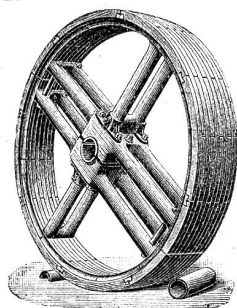
Ablaufröhren (schottische), Schieberhahnen und Hydranten. Hüttenblei.

Gezogene Röhren aus Schmiedeeisen und Stahl wie

Gasröhren, schwarz, und verzinkt, sämtliche Fittingssorten.

Siederöhren für Lokomobile, Lokomotiven und stationäre Dampfkessel.

Bleiröhren. Walzblei. Blechröhren für Dampf- und Wasserheizungen, Jauchepumpen etc. — Stickdeudel. 856



Zweiteilige hölzerne
**Patent-
Riemenscheiben**

(aus den geeignetsten und besten amerikanischen Hölzern hergestellt.)

Mit auswechselbaren
Büchsen für verschiedene
Wellendurchmesser.

70% leichter als eiserne Scheiben und 50% Ersparnis bei Kraftübertragung. [1934]

Die gangbarsten Grössen stets vorrätig.

◀ Prospekte mit Preisen zur Verfügung! ▶

H. Siewerdt & Co.,
Oerlikon-Zürich.

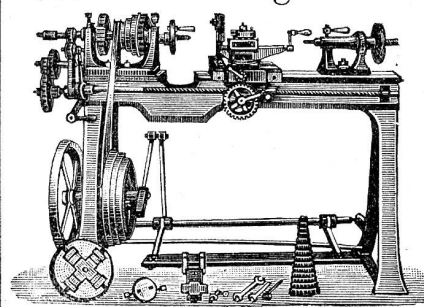
Telephon No. 908.

Wolf & Weiss, Zürich

liefern

(1604a

Werkzeugmaschinen



jeder Art für
**Metall-
und
Holz-
bearbeitung**

Spezialität
in
Drehbänken,
Hobel-
maschinen,
Bohr-
maschinen etc.

zu billigsten Preisen in exakter, anerkannt vorzüglicher Ausführung.

KARL BEHRINGER, ZÜRICH I.

Bureau: Oetenbachgasse 26 — Telephon No. 3975.

Spezialität: Werkzeugmaschinen als:

Leitspindel-Drehbänke, Hobelmaschinen, Bohrmaschinen,
Fraismaschinen, Schmirgelschleifmaschinen,
Shapingmaschinen.

Gegenwärtig freibleibend auf Lager: [1775]

1 Drehbank 160×1000 mm complet mit Deckenvorgelege

1 " 185×1500 " mit Zahnstange complet

1 " 180×2500 " " " "

Lieferttermin für courante Maschinen 4—8 Wochen.