

Zeitschrift: Illustrierte schweizerische Handwerker-Zeitung : unabhängiges Geschäftsblatt der gesamten Meisterschaft aller Handwerke und Gewerbe

Herausgeber: Meisterschaft aller Handwerke und Gewerbe

Band: 15 (1899)

Heft: 6

Werbung

Nutzungsbedingungen

Die ETH-Bibliothek ist die Anbieterin der digitalisierten Zeitschriften. Sie besitzt keine Urheberrechte an den Zeitschriften und ist nicht verantwortlich für deren Inhalte. Die Rechte liegen in der Regel bei den Herausgebern beziehungsweise den externen Rechteinhabern. [Siehe Rechtliche Hinweise.](#)

Conditions d'utilisation

L'ETH Library est le fournisseur des revues numérisées. Elle ne détient aucun droit d'auteur sur les revues et n'est pas responsable de leur contenu. En règle générale, les droits sont détenus par les éditeurs ou les détenteurs de droits externes. [Voir Informations légales.](#)

Terms of use

The ETH Library is the provider of the digitised journals. It does not own any copyrights to the journals and is not responsible for their content. The rights usually lie with the publishers or the external rights holders. [See Legal notice.](#)

Download PDF: 27.01.2025

ETH-Bibliothek Zürich, E-Periodica, <https://www.e-periodica.ch>

Zu verkaufen: Sägerei

mit schöner Wasserkraft und Fabrikation lohnender Spezialität mit alter, prima Kundschaft in vollem Betriebe. Für strebsamen Mann der Holzbranche blühende Existenz, besondere Vorkenntnisse nicht nötig. Das Anwesen besteht aus kleinerem Wohnhaus, Radhaus mit Reparaturwerkstätte, Sägegebäude, grosser Scheune und Stallung und neuem, grossem Holzschopf. Das Ganze ist mit ca. 3 Jucharten Baumgarten, Gemüsegarten, Wiesland und Weiher in aufblühender Gemeinde, 1 Stunde von Zürich und an die Bahnstation anstossend, sehr günstig gelegen und wird Verhältnisse halber sehr billig abgegeben. Wäre auch günstig für Baumeister, Holzhändler, oder mechanische Schreinerei. Anfragen unter Nr. 1018 an die Expedition.

Für Mühlenbauer, Mechaniker, Bau-, Möbel- und Stuhl-Schreiner.

Ein in schönster Lage im Aargau zwischen zwei Bahnstationen befindliches 2 1/2 stöckiges

Fabrikgebäude

mit konstanter Wasserkraft und ehehaftem Recht, für jedes Handwerk mechanisch zu betreiben dienlich, mit separater Wohnung und Platz für ein Bureau ist 1020

sofort äusserst billig zu verkaufen.

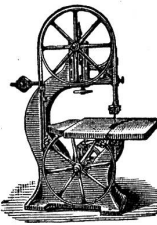
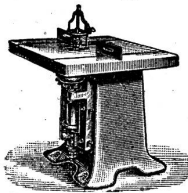
Dasselbe bietet einem soliden Fachmanne sichere Existenz, da immer genügende Arbeit vorhanden.

Mündliche Auskunft kostenfrei, schriftliche gegen Retourmarke erteilt die

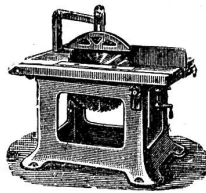
Liegenschafts-Agentur Niederlenz (Aargau).

Heckner & Co., Braunschweig.

1. Preis
Weltausstellung Wien.



Goldene Medaille
Weltausst. Antwerpen 1894.



Spezialfabrik für Holzbearbeitungsmaschinen

neuester und vollkommener Construction. Vollständige Einrichtungen mit Transmissionen für Sägewerke, Bau- und Möbelfabriken, Zimmerwerkstätten, Waggon-, Pianoforte-, Kisten-Fabriken etc. 95

Feinste Referenzen im In- u. Auslande. — Langjähr. praktische Erfahrungen.

Zum Verkauf.

In einer grösseren Ortschaft des Kantons Zürich ein aufs best eingerichtete Schmiedegeschäft, bestehend in einem freistehenden Wohnhaus, freier Scheune nebst Schmiedewerkstatt, mit doppeltem Werkzeug und Waschhaus, sämtlich mit Wasserversorgung, nebst 52 Aren Kraut- und Baumgarten um die Gebäude gelegen. Würde einem strebsamen tüchtigen Manne ein sicheres Auskommen bieten. Anfragen unter Chiffre O F 9387 an Orell Füesli-Annoucen, Zürich. 1002 OF 9387

Ein legendärer

Benzin-Motor,

Deutzer, mit elektrischer Zündung, 2-3 HP, noch nicht lange im Betriebe, so gut wie neu, wird wegen Anschaffung eines grösseren entbehrlich und zu erheblich reduziertem Preise abgegeben. Der Motor kann noch bis Ende Mai täglich im Betriebe besichtigt werden 1006

Nähere Auskunft erteilt

Th. Meyer,

Gotthardstrasse 52, Zürich II.

Burr's amerikanischer Flaschenzug

mit Sicherung, für Seilzug, einfach, handlich, sicher, praktisch für fast alle Handwerker und Gewerbe, liefert 1045

Alleinvertreter der Burr Mfg. Co.:

Franz L. Meyer, Luzern.

Druckarbeiten

jeder Art liefert prompt und sauber

Die Buchdruckerei Senn-Holdinghausen, Zürich I.

Abonnements auf die Illustrierte Schweizer Handwerker-Zeitung werden stetsfort entgegengenommen.

Werkführer, gesucht.

In eine mechanische Schreinerei ein tüchtiger, durchaus selbständiger Mann, der mit sämtlich. Holzbearbeitungsmaschinen vertraut ist, sowie etwas vom Petrolmotor versteht.

Anfragen unter näheren Angaben bisheriger Tätigkeit sind zu richten unter Chiffre W. 1046 an die Exped.

Zu kaufen gesucht:
eine leichte 988

Hobelbank

mit Geschirrkasten für Parketleger. Offerten mit Preisangabe an

H. Temperli, Winterthur, Konradstrasse 10.

Zu verkaufen:

Ein Saurer

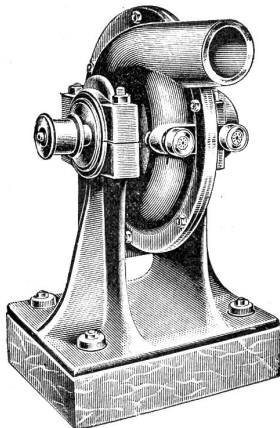
Petroleum-Motor, 3pferdig, sehr gut gehend und noch im Betriebe zu besichtigen, wegen Anschaffung eines grösseren.

Gefl. Offerten werden unter Chiffre P 1029 an die Exped. ds. Bl. erbeten.

Zu verkaufen.

2 Wasserradwellen, 150 und 180 mm dick, sind äusserst billig zu verkaufen. Offerten an 1088

W. Würth, mechanische Werkstätte, Lichtensteig.



Kündig, Wunderli & Cie.,

Spezialfabrik für Ventilatoren

— USTER —

empfehlen ihre patentierten

Centrifugal-Ventilatoren

mit drehbarem Gehäuse.

Gegenüber den bisherigen gebräuchlichen Ventilatoren besitzen unsere Centrifugal-Ventilatoren den grossen Vorteil, dass sie in Folge der Drehbarkeit des Gehäuses resp. des Ausblasrohres überall an Wänden, Decken, in Gruben etc. angebracht werden können.

Die dem Nutzeffekt nachteiligen Rohrkrümmungen werden dadurch gänzlich vermieden. 234c

Werkführer- oder Vorarbeiterstelle gesucht.

Junger Mann, gelernter **Schreiner und Glaser**, tüchtiger **Zeichner**, im Massnehmen und Arbeiterteilung vollständig bewandert und erfahren, sucht seine Stelle zu ändern. Gefl. Offerten unt. Nr. 994 an die Expedition ds. Bl. Umgebung von Zürich od. Zürichsee bevorzugt.

Ein tüchtiger

Maschinist

(Schreiner) auf alle Maschinen geübt, **sucht sofort Stelle**. Offerten unter Chiffre R 1028 befördert die Expedition.

Gesucht:

ein des Zeichnens kundiger

Geschäftsleiter

für eine Bau- und Möbelfabrik. Gefl. Anmeldungen sind zu richten unter Chiffre G. 1087 an die Expedition ds. Bl.

Zu verpachten:

mech. Schreinerei

mit allen erforderlichen Maschinen, grosser Werkstätte und Lagerräumlichkeiten, Holztreckenanlage, Wohnung etc. Eventuell auch für eine kleinere Parqueterie geeignet. (H 1518Lz) **Kolzwarenfabrik Stans**, Haltestelle der Stansstad-Engelbergbahn. 1033

Zu kaufen gesucht:

eine gebrauchte noch gut erhaltene 958

Fraise

(Kehlmaschine). Offerten mit Beschreibung und Preisangaben gefl. an

J. G. Haug, mechanische Schreinerei, Emmishofen (Thurgau).

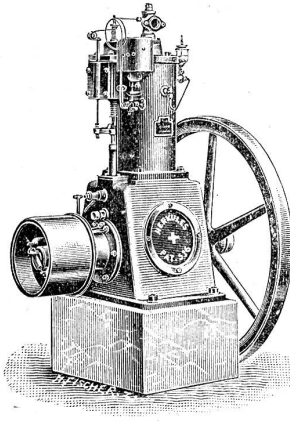
Konkurrenz-Eröffnung.

1. Für den Neubau des Museums in Solothurn werden hiemit nachbezeichnete Bauarbeiten zur freien Konkurrenz ausgeschrieben: 1003

- a. Die Terrazzo-Arbeiten in den Parterre-Sälen.
- b. Der Linoleumbelag in den Gemälde-Sälen, I. Stock.

2. Für den Neubau des Saalbaues in Solothurn: Die Schlosserarbeiten für die Dächer und Türme. Pläne und Bauvorschriften können auf dem Stadtbauamte eingesehen werden. Eingabetermin: 12. Mai 1899. Solothurn, den 26. April 1899.

Für das Stadtbauamt: **Schlatter**, Stadtbaumeister.



Patent Petrol- und Benzin-Motor „Herkules“.

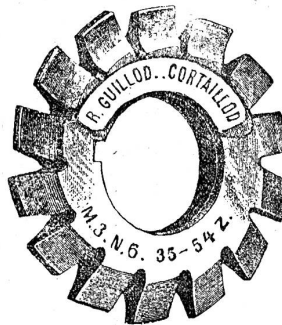
Neuestes Modell mit Ringschmierung. 985
Geringster Oelverbrauch. Unübertroffen einfache und solide Konstruktion.

Maschinenfabrik **C. Weber-Landolt**, Menziken (Aargau).

R. Guillod & Cie.,

Cortailod (Ct. Neuenburg)

liefern als Spezialität in bester Auswahl:



Cirkularsagen und Fräser in jeder Form u. Grösse, hinterdrehte **Profilfräser**, **Planfräser** mit Spiralzähnen, **Nutenfräser**, **Holzfräser** in allen möglichen Façon nach Zeichnung oder Holzmodell, **Randrierrädchen**, **Reibahlen**, **Kanonbohrer**, **Langlochbohrer**, **Eisensägeblätter** in prima Qualität. 7)

Billigste Bezugsquelle.

Zu verkaufen:

1 bis 2 Wagen trockenens, sauberes

Nussbaumholz,

kleinere Flecklinge von 60 bis 120 mm stark, grössernteils besäumt, für **Drechserei** sehr geeignet.

Gefl. Anfragen sub M 1008 an die Expedition ds. Bl.

Wasserkraft.

20-150 HP, je nach Bedarf, an einer Hochdruckleitung mit elektrischer Lichtabgabe; für jede Industrie sehr geeignet; Terrain genügend und sehr günstig gelegen. In der Nähe einer Bahnstation.

Offerten unter B. 1021 befördert die Expedition ds. Bl.

Holzbiegerei

Julius Gerber in Burgdorf.

Spezialität: Gebogene

Kinderwagen-Verdeck - Spriegel, gebogene Landenstangen und Radfelgen, Schlittenläufe für Rennschlitten und Milchkarrenstangen. Ausgeschnittene **Eschen-speichen** liefere unter billigster Berechnung. Preisourante gratis und franko. 998

Ganz eiserne, fast noch neue, vorzügliche

Drehbank,

2 m lang, 23 cm Spitzenhöhe, für **Krafttrieb**, ist nur wegen Geschäftsänderung preiswert zu verkaufen von

J. Gallati,

Dreherei, **Näfels** (Glr.). Ebendasselbst 2 sehr gut erhaltene, eiserne **Schraubenzüge**, 3,5 m lang, Gewinde 75 mm stark, mit ebenso guten Muttern und Zahngetriebe, sehr billig. Eignet sich vorzüglich für Pressen, oder grössere Falleneinrichtung. 1039



Erdmann Kircheis, Aue in Sachsen.

Maschinenfabrik und Eisengiesserei.

Spezialität:

Maschinen, Werkzeuge, Schnitte, Stanzen etc. zur

Gegründet 1861 **Blech- u. Metallbearbeitung.** Arbeiterzahl ca. 800.

Grösstes Etablissement dieser Branche. Höchst prämiert auf allen beschieden Ausstellungen.

München 1888 Kgl. Bayr. Staatspreis mit dem Prädikat: Für hervorragende, selbständige u. zweckentsprechende Konstruktionen, sehr saubere u. gediegene Ausführung von Blechzeitiger Anerkennung der Verdienste

Grosses Lager couranter Maschinen.



Illust. Preislisten frei und kostenlos. [6

