

**Zeitschrift:** Illustrierte schweizerische Handwerker-Zeitung : unabhängiges  
Geschäftsblatt der gesamten Meisterschaft aller Handwerke und  
Gewerbe

**Band:** 15 (1899)

**Heft:** 37

## **Werbung**

### **Nutzungsbedingungen**

Die ETH-Bibliothek ist die Anbieterin der digitalisierten Zeitschriften. Sie besitzt keine Urheberrechte an den Zeitschriften und ist nicht verantwortlich für deren Inhalte. Die Rechte liegen in der Regel bei den Herausgebern beziehungsweise den externen Rechteinhabern. [Siehe Rechtliche Hinweise.](#)

### **Conditions d'utilisation**

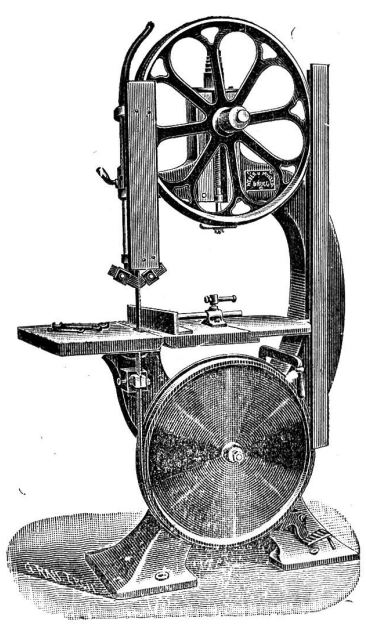
L'ETH Library est le fournisseur des revues numérisées. Elle ne détient aucun droit d'auteur sur les revues et n'est pas responsable de leur contenu. En règle générale, les droits sont détenus par les éditeurs ou les détenteurs de droits externes. [Voir Informations légales.](#)

### **Terms of use**

The ETH Library is the provider of the digitised journals. It does not own any copyrights to the journals and is not responsible for their content. The rights usually lie with the publishers or the external rights holders. [See Legal notice.](#)

**Download PDF:** 15.10.2024

**ETH-Bibliothek Zürich, E-Periodica, <https://www.e-periodica.ch>**



**Holzbearbeitungs - Maschinen,**  
anerkannt vorzüglichster Konstruktion  
liefert die erste schweiz. Maschinenfabrik  
dieser Branche:

**Weber & Müller,  
BRUGG.**

Telephon! Telegramm-Adresse: Maschinenfabrik Brugg. Telephon!

Mehrfach prämiert.

**Maschinen** für Sägereien, Bauge-  
schäfte, Schreiner und  
Glaserien,

**Universalmaschinen**  
in unerreicht praktischer Anordnung,  
für jegliche Industrie geeignet.

**Transmissionen.**  
Beständig grosses Assortiment Ma-  
schinen auf Lager und in Arbeit, so-  
dass wir stets prompt zu bedienen  
im Stande sind.

≡ **Weitgehenste Garantie.** ≡  
**Billigste Preise.** 171

**Gelegenheitskauf.**

In aufblühender Gegend we-  
gen Mangel an Betriebskapital eine

**Sägerei**

mit ganz neuen Installationen,  
Wasserkraft; Holz- und Bau-  
plätze; 3 Keller; Wohnhaus,  
Scheune, 6 Juch. Land, wovon  
2 1/2 Juch. schöner Obstgarten;  
Gelegenheit zum Holzeinkauf  
und nach Verarbeitung leicht  
abzusetzen; für Zimmermeister  
ohne Konkurrenz, sichere Exist.  
Auskunft erteilen unt. Chiffre  
**A 5008 Y Haasenstein & Vogler.**  
Bern. 2355

Halte stets Lager in Ia

**Schreinerladen**

tannen, föhren und eichen,  
alles gut, lufttrockene Ware,  
billige Preise; es werden auch  
kleinere Partien abgegeben.

**Hobelwerk & Kahlleisten-  
Fabrik** 1785

Wülflingen b. Winterthur.

**Radkämme**

in Mehlbaum-, Hagenbuchen-  
oder Akazienholz, auf jedes  
Maas zugeschnitten, liefert als  
Spezialität 2030

**Jos. Flury, Zürich III.**

**Für Schreiner.**

Eine Kunststeinfabrik hätte  
eine **Werkstätte zu  
verkaufen**, die sich  
für eine Schreinerei sehr gut  
eignen würde. Genügend Ar-  
beit für einige Arbeiter, indem  
grössere Fabriken in der Um-  
gend und eine Kunst- und  
Bauschreinerei dem Platze nö-  
tig ist. — Konditionen sehr  
günstig. 2404

Anfragen unter Chiffre **Z. I.  
7719** befördert die Annoncen-  
Expedition **Rudolf Mosse.**  
Zürich. (Za 2611 g.)

**Hydr.**

**Cementplatten-  
presse.**

Eine bereits neue hydr.  
Presse, mit Modellen und  
allem Zubehör, auch zur Fab-  
rikation von Cementsteinen  
eingrichtet, ist preiswert  
zu kaufen.

Offerten unter No. 2410 be-  
fördert die Expedition.

**INTERNATIONALES  
Patent-Bureau**  
J. Aumund Ing. Limburg Zürich  
Prompt - Billig - Beste Referenzen

**Neu!** **Neu!**

**Stopfbüchsen-Packungen** 

..... aus galvanischem Metall-Papier,

**Dynamo-Bürsten**   

..... aus galvanischem Metall-Papier  
vereinigen in sich die guten Eigenschaften der Kohlenbürsten und der  
besten Metallbürsten.

Prospekte, Preislisten und Muster stets zu Diensten bei den Vertretern  
der Galvan. Metall-Papierfabrik A.-G. in Berlin: 1385b  
**G. L. Tobler & Co. in St. Gallen.**

Prospekte gratis.

**Kugellager-  
Bandsägen**

†Patent  
Nr. 14,106-



für Hand-, Fuss- und Motorbetrieb in beliebiger  
Kombination mit 652  
Kreissäge, Langloch-, und Naben-  
bohrmaschine.

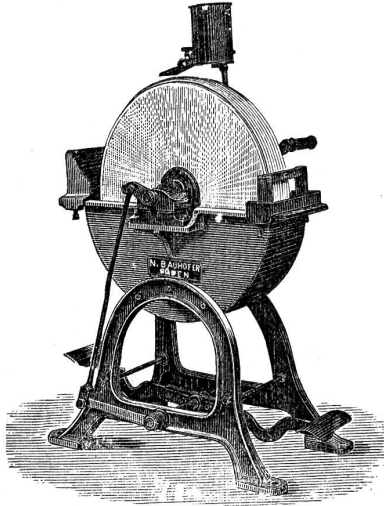
Leichtester Gang. Geringer Kraftverbrauch.

**Höchste  
Leistungsfähigkeit.**

Laut den vielen Zeugnissen werden die Vor-  
züge der Kugellager-Bandsäge, Patent 14,106,  
von keinem andern System auch nur annähernd  
erreicht.

**J. Schwegler, Maschinenfabrik, Wattwyl (St. Gallen).**

**Bauhofer-Ineichen,**  
 — Maschinenfabrik, **OLTEN.** —  
 Spezialität:  
**Maschinen und Werkzeuge**  
 für Schmiede und Schlosser.



Schleifstein für Hand- und Krafbetrieb.  
**Feldschmieden und Gebläse**  
 für sämtliche Industriezweige. 1258  
 Garantiert reelle aufmerksame Bedienung.  
 Billigste Preise! — Man verlange den illustrierten Preiscurant.  
 Telephon! Telegrammadresse: Bauhofer, Olten.

Fabrik: Liebefeld b. Bern. Fabrikdépôt Bern: 24 Amthausgasse.  
 Cementfarben Dekorations- und Oelfarben.  
**Anti-Rostfarben.**

**Hausmann & Co., Bern**  
 Lack- und Firnissfabrik.  
 Mechanische Farbreiberei.

**Maschinen neuster Konstruktion.**  
 Gegründet 1866. Prämiert an der Schweiz. Landesausstellung Genf 1896.  
 Telephon Nr. 1161. Holzfarben Metallfarben.



Wagen-, Dekorations-, Bau- und Möbellacke,  
 Copal-, Bernstein-, Ahorn- und Marmorlacke, Terebinte,  
 Siccatic concentrirt, Japan- und Asphaltlacke,  
 Spritlacke, Polituren.

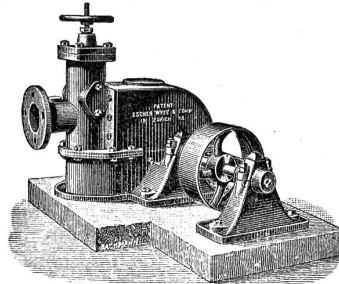
Excelsior causticum: Masse zum Auflösen alter Farben und Firnisse.

**Farben feinst in Oel gerieben**  
 Calcitin, Ripolin, Antinonin-Carbolineum, Pinsel,  
 Spachteln, Leime, Fladerpapiere, Gold, Bronzen.

Brückenfarben, Maschinen-Diamantfarben.

Sämtliche Malerartikel & Spezialitäten  
 billigst und in besten Qualitäten stets vorrätig.  
 Illustrierter Gratiskatalog Telegrammadresse:  
 gerne zu Diensten. „Hausmann Bern“.

Aktiengesellschaft der Maschinenfabriken von  
**Escher Wyss & Co., Zürich**  
 mit Filiale in Ravensburg (Württemberg).  
**Wassermotoren**  
 System Escher Wyss & Co.



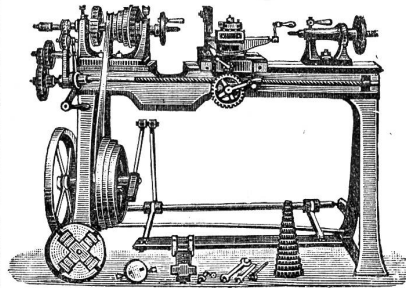
für Hochdruck mit patentierten Löffelrädern, mit oder ohne automatischem Regulator.  
 Grösste Gleichförmigkeit der Tourenzahl bei den verschiedensten Kraftleistungen. Beglückte Aufstellung, einfache und solide Konstruktion, von über unerreichter Leistungsfähigkeit, 80 Proz. Nutzeffekt. Der billigste und beste Motor für die Kleinindustrie, vorzüglich als Kraftquelle für Elektrizität.

**Gasmotoren.**  
**Petroleum-Motoren.**

Dampfmaschinen, Dampfkessel, Turbinen, Pumpen, Eismaschinen, Kühlanlagen, Riffelmaschinen, Mahlstühle u. s. w. 2351  
 Prospekte und Kostenvoranschläge gratis.

**Wolf & Weiss, Zürich**  
 liefern (2063a)

**Werkzeugmaschinen**



jeder Art für **Metall- und Holzbearbeitung**

**Spezialität** in Drehbänken, Hobelmaschinen, Bohrmaschinen etc.

zu billigsten Preisen in exakter, anerkannt vorzüglicher Ausführung.

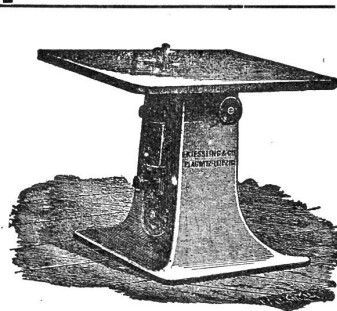
**Maschinen-, Bau-, Kunstguss**

schmiede- oder gusseiserne Säulen, Konsolen, Geländer, Treppen, Façaden etc. 1408  
 Giesserei Netstal (Glarus). Gebrüder Horber.

**E. KIESSLING & Co.** Maschinenfabrik

bauen als alleinige Spezialität LEIPZIG-PLAGWITZ

**Holzbearbeitungs-Maschinen**



aller Art.

**Grösste Leistungsfähigkeit.**

Prämiert auf allen bis jetzt beschickten Ausstellungen. Kataloge gratis u. franko.

Export nach allen Weltteilen.

Vertreter:  
 E. Weber, Ingenieur,  
 Zürich II,  
 Lavaterstrasse 73

# Schweiz. Motorwagenfabrik A.-G. Wetzikon.

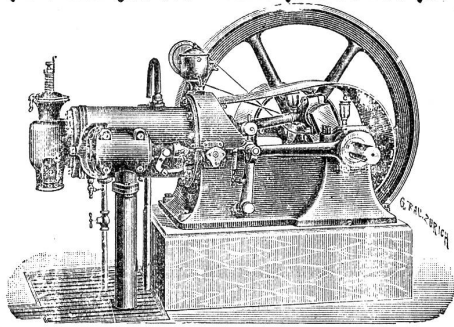
Spezialfabrik für den Bau stationärer Motore und Motorfahrzeuge.

Ausserordentliche, von keinem andern System erreichte Einfachheit.

Abwesenheit aller empfindlichen Mechanismen, daher absolut zuverlässiger Gang.

Sicherer Betrieb, Absolute Gefahlosigkeit.

(Za. 2129 g.)



Kräftige, äusserst solide Konstruktion.

Geringster Verbrauch an Brenn- und Schmiermaterialien

Schnelle Inbetriebsetzung und sehr wenig Bedienung.

Prospekte und Kostenvoranschläge gratis.

1654

Zu verkaufen.

Ein

## Maurer- und Cement-Geschäft

in gewerblicher Gegend, auf dem Lande. Offerten unt. M. 2413 bef. die Exped.



Zu verkaufen.

2-3 Waggons **Rußbaum-** Bretter, 1-2 Waggons **Birn-,** **Kirsch- u. Apfelbaum-** Bretter, 2-3 Waggons **Buchen-** Bretter, 1 Partie **Doppel-** Bretter, 1 Partie **Eichen-** Bretter, 5-6 Waggons **Föhren-** Bretter.

Anfragen unter Chiffre K 2349 befordert die Expedition.



# Mäcker & Schaufelberger, Zürich

Unterer Mühlesteig - Bahnhofbrücke.

## Maschinen und Werkzeuge

empfehlen ab Lager oder Fabrik:

Drehbänke, deutsche und amerikanische Konstruktion,

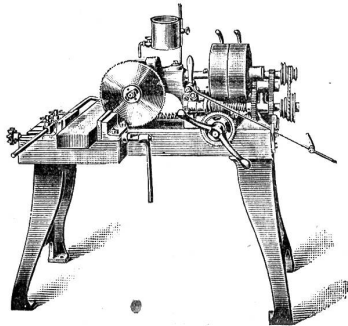
Bohrmaschinen, Hobel- und Shapingmaschinen,

Kaltsägen neueste Konstruktion,

Revolver- u. Façonbänke, Scheeren, Stanzen etc.

## Complete Werkstätte-Einrichtungen

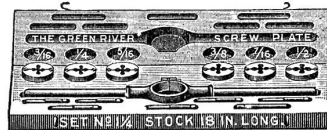
für Maschinenfabriken, Mechaniker, Schlosser und Spengler,



sowie

## Amerik. Schneidzeuge,

Universal-Klemmfutter, Bohrfutter, Spiralbohrer, Reibahlen, Präzisions- und gewöhnliche Werkzeuge etc. etc.



Zum Besuche unserer Lager-Ausstellung laden Interessenten höflichst ein. — Prospekte gratis und franko! [2181

## Dachdeckpapier

und

## Dachpappen

liefert zu Fabrikpreisen

Jucker-Wegmann, in Zürich.

2266]

# FABRIKEN LANDQUART

## MASCHINENFABRIK & GIEßSEREI.

Spezialität in Sägen u.

Holzbearbeitungs Maschinen.



Echte

## Basler - Leckerli

in anerkannt feinsten Qualität  
à 60 Cts., 80 Cts. und 1 Fr. per Dutzend empfiehlt höflichst  
Rud. Rüdtsühl, Leckerlifabrikation,  
Schützenmattstr. 36, Basel.

Die zweiteiligen hölzernen Riemen-  
scheiben 1056

„Dodge“

nicht gebogen, sondern aus kleinen Stücken  
zusammengesetzt, sind **anerkannt die  
besten** der Gegenwart.

Solche liefern sofort (Lager ca. 1000  
Stück)

Die Generalvertreter:

**Bachofen & Hauser, Uster.**



Bester Ersatz für Blei, Schwefel etc. ist:

**Metall-Cement**

(Foxcement).

Unentbehrlich für:

**Elektrizitätswerke, Leitungsbauer,  
Maschinen-fabriken,  
Mechaniker, Schlosser und Spengler.**

Nur acht zu beziehen von den

Alleinverkäufern:

**Die billigste Betriebskraft**

sind die

**Kraftgas-Anlagen (System Taylor)**

mit eigener Gasbereitung, von 8—100 HP.

Garantiert 2—3 Centimes per HP-Stunde. — Wenig Raumbedarf. — Keine be-  
sondere Wartung.

Der Gaszubereitungs-Apparat (Gazogene), kann für jeden Ventil-Gas-, Benzin- oder  
Petrolmotor verwendet werden, (auch für bestehende Anlagen). Durch Anbringung desselben  
betragen die **Betriebskosten nur noch 3 Cts. per HP-Stunde**, an-  
statt 10—15 Cts., wie bei Gas-, Benzin- oder Petrolbetrieb. — Prospekte zu Diensten. — Vollste  
Garantie.

**Gillièron & Amrein,**

Constructeurs, **Vevey.**

2083]

Vormals Zollinger'sche Tafelglas-Handlung

**Mörkfer & Looser, Zürich**

bedeutend vergrößertes Lager in

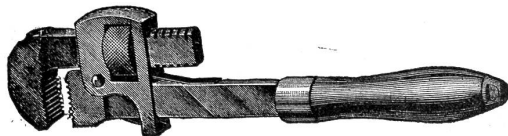
**Fensterglas, Spiegelglas, Rohglas, Glasbodenplatten,  
Diamantglas, Matt-, Dessin- u. Farbenglas, Drahtglas,  
Glasziegel, Glasjalousien etc.**

2156

**Walworth's Stillson-Rohrschlüssel**



**sind die besten Amerikaner.**



Import-Lager bei

**Aug. Eggers, Bremen.**

2189

**Emil Steiner,**

**Wiedikon-Zürich,**

Mech. Werkstätte, Maschinen, Werkzeug-, Eisen- und Metall-  
handlung, empfiehlt sich zur Lieferung von neuen und gebrauchten

**Transmissionen**

in allen Dimensionen nach Sellers System, sowie alle andern  
Konstruktionen. 1886

Stets großes Lager in Wellen, Riemenscheiben, Säug-  
und Stiefelager, Mauerkasten, Wandkonsolen etc.

**Inserate** finden durch die Illustrierte schweizerische  
Handwerker-Zeitung wirksamste Verbrei-  
tung.