

Objektyp: **Advertising**

Zeitschrift: **Illustrierte schweizerische Handwerker-Zeitung : unabhängiges Geschäftsblatt der gesamten Meisterschaft aller Handwerke und Gewerbe**

Band (Jahr): **15 (1899)**

Heft 41

PDF erstellt am: **27.06.2024**

Nutzungsbedingungen

Die ETH-Bibliothek ist Anbieterin der digitalisierten Zeitschriften. Sie besitzt keine Urheberrechte an den Inhalten der Zeitschriften. Die Rechte liegen in der Regel bei den Herausgebern. Die auf der Plattform e-periodica veröffentlichten Dokumente stehen für nicht-kommerzielle Zwecke in Lehre und Forschung sowie für die private Nutzung frei zur Verfügung. Einzelne Dateien oder Ausdrucke aus diesem Angebot können zusammen mit diesen Nutzungsbedingungen und den korrekten Herkunftsbezeichnungen weitergegeben werden. Das Veröffentlichen von Bildern in Print- und Online-Publikationen ist nur mit vorheriger Genehmigung der Rechteinhaber erlaubt. Die systematische Speicherung von Teilen des elektronischen Angebots auf anderen Servern bedarf ebenfalls des schriftlichen Einverständnisses der Rechteinhaber.

Haftungsausschluss

Alle Angaben erfolgen ohne Gewähr für Vollständigkeit oder Richtigkeit. Es wird keine Haftung übernommen für Schäden durch die Verwendung von Informationen aus diesem Online-Angebot oder durch das Fehlen von Informationen. Dies gilt auch für Inhalte Dritter, die über dieses Angebot zugänglich sind.

Schreinerarbeit.

Lieferung einiger **Schulbankmodelle** mit Eisengarnituren, nach Skizzen.

Billwiler & Kradolfer,
Clausiusstrasse 4, **Zürich.**

2627

Pegamoid.

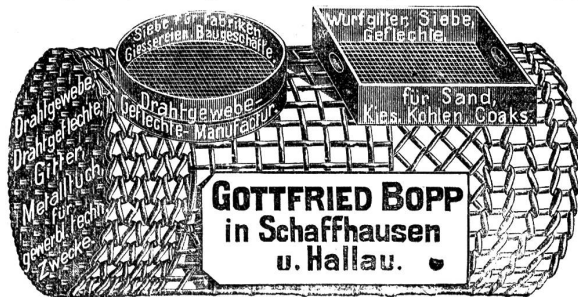
Billiger Ersatz für Maroquin, Chagrin und Schweinsleder; wasserdicht, säurefest, abwaschbar, farbecht, in reicher Farbauswahl vorrätig. Schweizerisches Fabrikat.

Von grösster Bedeutung für **Architekten, Carrossiers, Möbelfabrikanten, Sattler, Tapezierer, Buchbinder etc.** -OF 1652-

Preiscurante, sowie Musterkollektionen verschickt auf Wunsch franko 2462

Theodor Fierz,
Zürich.

Wurfgitter, Drahtgeflechte, Siebe, Drahtgewebe, 491



Zu verkaufen.

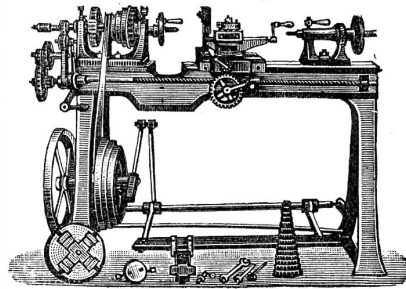
- 1 **Halblokomobil**, 4 HP Syst. Lokomotivfabrik Winterthur, wenig gebraucht,
 - 1 **Elektromotor**, 1/3 HP, 65 Volt, mit Anlasswiderstand und Reservekollektor,
 - 1 **Ventilator** für zwei Schmelzfeuer,
 - 4 **Stahlspähmaschinen.**
- Offerten unter Chiffre K. 2602 an die Exped.

Wolf & Weiss, Zürich

liefern

(2063a)

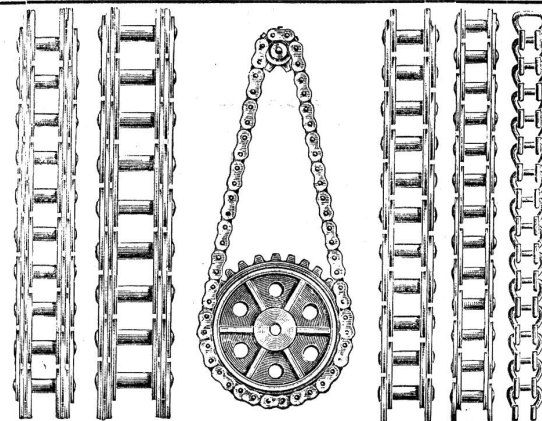
Werkzeugmaschinen



jeder Art für **Metall- und Holzbearbeitung**

Spezialität in Drehbänken, Hobelmaschinen, Bohrmaschinen etc.

zu billigsten Preisen in exakter, anerkannt vorzüglicher Ausführung.



Ketten

für alle Zwecke, sowie genaue dazu passende Räder liefert billigst 619 a

Ketten- & Hebezeugfabrik Nebikon.

E. KIESSLING & Co.

Maschinenfabrik

bauen als alleinige Spezialität

LEIPZIG-PLAGWITZ

378

Holzbearbeitungs-Maschinen

aller Art.

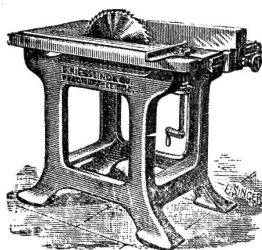
Grösste Leistungsfähigkeit.

Prämiert auf allen bis jetzt beschickten Ausstellungen. Kataloge gratis u. franko.

Export nach allen Weltteilen.

Vertreter:

E. Weber, Ingenieur,
Zürich II,
Lavaterstrasse 73.



Wo kauft man

die besten Sägeblätter?



best eingerichtete **Reparaturwerkstätten.**
446

Abonnements

auf die wöchentlich einmal erscheinende gut verbreitete

Illustrierte schweizerische Handwerker-Zeitung

werden stetsfort gerne entgegen genommen.

Konkursrechtliche Steigerung.

Art. 257 B.-G.

Dienstag den 9. Januar 1900, nachmittags 1 Uhr, gelangen in der Wirtschaft zur „frohen Aussicht“ im Fly bei Weesen aus dem Konkurse der Firma **P. Lehmann & Cie., mechanische Schreinerei** im „Fly“ auf erstmalige konkursrechtliche Steigerung folgende **Liegenschaften**: 2514

1. Die **mech. Schreinerei** mit zugehörigen Maschinen, assekuriert unter Nr. 1080 um Fr. 35,000.—
2. Der **Holzschopf**, assekuriert unter Nr. 1081 um 5,100 Fr.
3. Das **Kesselhaus**, assekuriert unter Nr. 1082 um 3,400 Fr.
4. 2,030 Quadratmeter an- und umliegenden **Boden**.

Schatzungs-Summe Fr. 50,000.—

Die Steigerungsbedingungen liegen ab 28. Dezember 1899 beim Konkursamte Gaster in Weesen zur Einsicht auf.

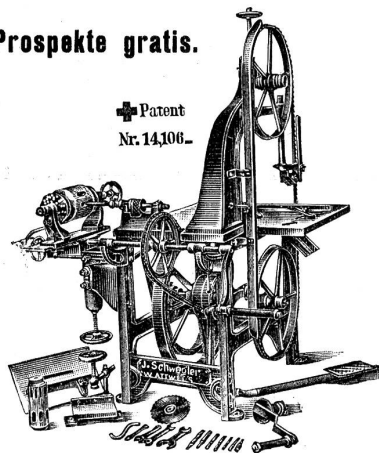
Im übrigen wird auf Art. 257—259 B.-G. über Schuldbetreibung und Konkurs verwiesen.

Das Geschäft befindet sich an schönster Lage im Fly am Wallensee, ca. 15 Minuten vom Bahnhofe Weesen entfernt, an der Landstrasse nach Amden. Geräumige Lokalitäten mit den neuesten Maschinen ausgestattet, bieten einem strebsamen jungen Manne eine sichere Existenz.

Weesen, den 4. Dezember 1899.

Das Konkursamt Gaster.

Prospekte gratis.



Patent
Nr. 14,106.

Kugellager-Bandsägen

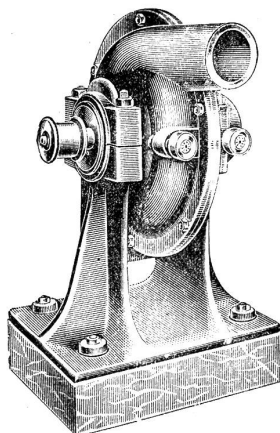
für Hand-, Fuss- und Motorbetrieb in beliebiger Kombination mit 652
Kreissäge, Langloch-, und Nabenbohrmaschine.

Leichtester Gang. Geringer Kraftverbrauch.

Höchste Leistungsfähigkeit.

Laut den vielen Zeugnissen werden die Vorzüge der Kugellager-Bandsäge, Patent 14,106, von keinem andern System auch nur annähernd erreicht.

J. Schwegler, Maschinenfabrik, Wattwyl (St. Gallen).



Kündig, Wunderli & Cie.,

Spezialfabrik für Ventilatoren

USTER

empfehlen ihre patentierten

Centrifugal-Ventilatoren

mit drehbarem Gehäuse.

Gegenüber den bisherigen gebräuchlichen Ventilatoren besitzen unsere Centrifugal-Ventilatoren den grossen Vorteil, dass sie in Folge der Drehbarkeit des Gehäuses resp. des Ausblasrohres überall an Wänden, Decken, in Gruben etc. angebracht werden können.

Die dem Nutzeffekt nachteiligen Rohrkrümmungen werden dadurch gänzlich vermieden. 254c

Billig zu verkaufen: I Gasmotor,

2 HP, Syst. Otto, **Transmission** und **I Wasserkessel**, 2 Meter hoch, 90 cm Durchmesser. 2621

Auskunft bei

A. Kohlhauf,
mech. Schreinerei, Emmenbrücke
bei Luzern.

Gas-Motor

zu verkaufen,

6 pferd., für Gas und Petrol,
bereits neu, à Fr. 750.— bei
Abt & Kellorhals, Basel.

(2436

(K 5861 B

Unterzeichneter sucht einen soliden Abnehmer für circa 4 bis 500 Kubikmeter schönes

Bauholz,

nach Holzlöße geschnitten. Lieferung könnte Anfang April beginnen. Wäre eventuell auch geneigt, das Holz rund zu verkaufen.

Am gleichen Orte kann 1 Wagenladung schönes

Eichenholz

abgegeben werden, sehr geeignet für Wagner, nach Wunsch geschnitten, oder auch rund.

Offerten an 2599

Emil Peter,

Sägerei und Holzhandlung,
Laubberg-Saaland, St. Zürich.



Vertreter gesucht. [2128



[14]

Mäcker & Schaufelberger, Zürich

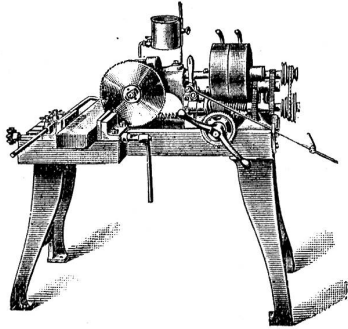
Unterer Mühlesteig - Bahnhofbrücke.

Maschinen und Werkzeuge

empfehlen ab Lager oder Fabrik:

Drehbänke, deutsche und amerikanische Konstruktion,
Bohrmaschinen, Hobel- und Shapingmaschinen,
Kaltsägen neueste Konstruktion,
Revolver- u. Façonbänke, Scheeren, Stanzen etc.

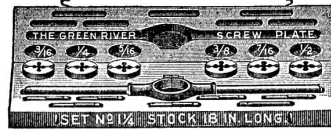
Complete Werkstätte-Einrichtungen
für Maschinenfabriken, Mechaniker, Schlosser und Spengler,



sowie

Amerik. Schneidzeuge,

Universal-Klemmfutter, Bohrfutter,
Spiralbohrer, Reibahlen,
Präzisions- und gewöhnliche Werkzeuge
etc. etc.



Zum Besuche unserer Lager-Ausstellung laden Interessenten höflichst ein. — Prospekte gratis und franko! [2181]

Zu verkaufen.

Eine ganz neue Langlochbohr- Maschine

für Kraftbetrieb, hauptsächlich für Wagner, zum bohren der Speichenlöcher in die Nabe, zum bohren der Felgen und zum Zäpfen der Speichen. Ferner eine beidseitig arbeitende

Füllungsabplatt- maschine 2623

mit Vorgelege, sowie eine
Leistenhobel- und
Kehlmaschine

mit horizontaler Welle, bei
G. R. Stapfer,
mech. Werkstätte, Horgen.

Wasserkraft

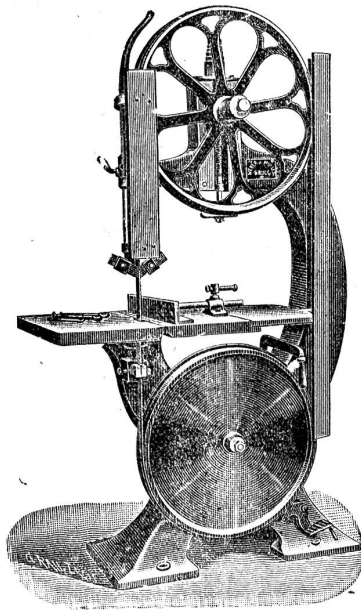
mit grossen, schönen Lokali-
täten, freistehend, solid gebaut,
im Centrum der Stadt Basel,
für jedes Gewerbe dienlich, ist
günstig zu verkaufen, eventuell
zu vermieten. 2433

Gefl. Offerten unter Chiffre
K. 5863 B. an G. Kuhn-Eich-
acker, Annoncen, Basel.

Zu verkaufen: 1 Gasmotor

1 1/2 PS, sowie eine
Dynamo-Maschine

für ca. 25 Lampen, beides sehr
billig. Offerten unter No. 2604
bef. die Exped.



Holzbearbeitungs - Maschinen,
anerkannt vorzüglichster Konstruktion
liefert die erste schweiz. Maschinenfabrik
dieser Branche:

Weber & Müller, BRUGG.

Telephon! Telegramm-Adresse
Maschinenfabrik Brugg. Telephon!
Mehrfach prämiert.

Maschinen für Sägereien, Bauge-
schäfte, Schreiner und
Glaserien,

Universalmaschinen
in unerreicht praktischer Anordnung,
für jegliche Industrie geeignet.

Transmissionen.

Beständig grosses Assortiment Ma-
schinen auf Lager und in Arbeit, so-
dass wir stets prompt zu bedienen
im Stande sind.

≡ Weitegarantie. ≡
Billigste Preise. 171



Fachexperte für den Entwurf
[2] des Patentsgesetzes 1888.

Die zweiteiligen hölzernen Riemen-
scheiben 1056

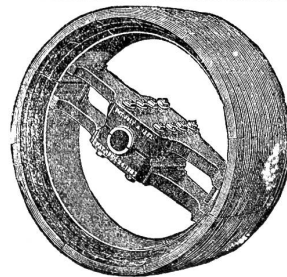
„Dodge“

nicht gebogen, sondern aus kleinen Stücken
zusammengesetzt, sind anerkannt die
besten der Gegenwart.

Solche liefern sofort (Lager ca. 1000
Stück)

Die Generalvertreter:

Bachofen & Hauser, Uster.



Beste Ersatz für Blei, Schwefel etc. ist:

Metall-Cement

(Focxcement).

Unentbehrlich für:

Elektrizitätswerke, Leitungsbauer,
Maschinen-Fabriken,
Mechaniker, Schlosser und Spengler.

Nur ächt zu beziehen von den

Alleinverkäufern: