

# Submissions-Anzeiger

Objektyp: **Group**

Zeitschrift: **Illustrierte schweizerische Handwerker-Zeitung : unabhängiges Geschäftsblatt der gesamten Meisterschaft aller Handwerke und Gewerbe**

Band (Jahr): **16 (1900)**

Heft 38

PDF erstellt am: **15.08.2024**

## **Nutzungsbedingungen**

Die ETH-Bibliothek ist Anbieterin der digitalisierten Zeitschriften. Sie besitzt keine Urheberrechte an den Inhalten der Zeitschriften. Die Rechte liegen in der Regel bei den Herausgebern.

Die auf der Plattform e-periodica veröffentlichten Dokumente stehen für nicht-kommerzielle Zwecke in Lehre und Forschung sowie für die private Nutzung frei zur Verfügung. Einzelne Dateien oder Ausdrucke aus diesem Angebot können zusammen mit diesen Nutzungsbedingungen und den korrekten Herkunftsbezeichnungen weitergegeben werden.

Das Veröffentlichen von Bildern in Print- und Online-Publikationen ist nur mit vorheriger Genehmigung der Rechteinhaber erlaubt. Die systematische Speicherung von Teilen des elektronischen Angebots auf anderen Servern bedarf ebenfalls des schriftlichen Einverständnisses der Rechteinhaber.

## **Haftungsausschluss**

Alle Angaben erfolgen ohne Gewähr für Vollständigkeit oder Richtigkeit. Es wird keine Haftung übernommen für Schäden durch die Verwendung von Informationen aus diesem Online-Angebot oder durch das Fehlen von Informationen. Dies gilt auch für Inhalte Dritter, die über dieses Angebot zugänglich sind.

Ein Dienst der *ETH-Bibliothek*  
ETH Zürich, Rämistrasse 101, 8092 Zürich, Schweiz, [www.library.ethz.ch](http://www.library.ethz.ch)

<http://www.e-periodica.ch>

## Aus der Praxis — Für die Praxis. Fragen.

NB. Verkaufs-, Kauf- und Arbeitsgesuche werden unter diese Rubrik nicht aufgenommen.

692. Welche Ziegelei in der Schweiz könnte auf Bestellung Drainröhren von 30 cm Sichtweite fabrizieren? Antworten an A. Mooser, Ober-Itter.

693. Wer erstellt elektrische Beleuchtungsanlagen für Villen, mit Hochdruckturbinchen-Antrieb? Wo wären solche Anlagen zu beschaffen?

694. Wer hätte einen älteren, aber noch guten Kettenaufzug von 3 $\frac{1}{2}$ —4 Tonnen Tragkraft und 3 $\frac{1}{2}$ —4 m Hubhöhe zu verkaufen? Offerten unter A. G. Z. poste restante Hochdorf (Luzern).

695. Welche Gießerei liefert die gußstählernen Zahnräder und Kolben für einfache und übersekte Stockwinden?

696. Wer ist Ersteller einer Einrichtung mit mech. Betrieb neuesten Systems zum Fädenabschneiden der Stickerien? Offerten unter Nr. 696 befördert die Expedition.

697. Wer liefert dünne Erlen- und Lindenhälblinge?

698. Könnte mir ein Lejer mitteilen, wie man Lederriemern auf Bandfägersrollen festmacht und wo man solche Bindemittel beziehen könnte? Für gültige Antwort wäre sehr dankbar.

699. Wer hätte ein ganz leichtes eisernes Schwungrad samt Stuhlung und Treibvorrichtung mit Saitenlauf von 1 $\frac{1}{2}$ —2 Meter Durchmesser zu verkaufen?

700. Wer hat die Güte und gibt mir Auskunft, was besser ist zum Bauholzschnitten, eine Bandsäge oder eine Fräse? Verfügbare Kraft 7—8 Pferd. Wie stellt sich der Kostenpunkt? Könnte man eventuell mit einer Bandsäge Klöße schneiden? Könnte eine Blockbandsäge im Betrieb gesehen werden?

701. Wer könnte mir günstige Bezugsquellen in fertigen Holz- und Gipsfärgen, einfache und bessere Genres, angeben?

702. Wer würde Holzmodelle liefern und wer Gipsmodelle zur Kunststeinfabrikation?

703. Wer übernimmt gebrauchte, noch nie gehauene Wasserfäseisen, meist Marke Dixon, zum frisch Aufhauen, daß solche wieder so scharf und schneidig werden, wie man dieselben als neu vom Händler bezieht, und zwar unter Garantie?

704. Wer hat Pappelholzdrucker, 30 mm dick, dürr und sauber, zu verkaufen? Offerten mit Preisangaben an Eugen Mäder, Baden.

705. Wer hat gebrauchte Geländer zu verkaufen? Wer fabriziert solche?

706. Könnte mir jemand mitteilen, ob man Eisenbleche von ca. 1 mm Dicke in verschiedenen Facetten elektrisch zusammenschweißen kann und ob sich eine derartige Einrichtung inklusive Kraft billig stellen würde? Auskunft gefl. unter Nr. 706 an die Expedition.

707. Gibt es ein billiges Mittel, um das schnelle Staubbigenwerden eines Mergel-Lehmbodens, welcher unter Dach ist, zu verhindern?

708. Wer hätte einen gebrauchten, nicht zu schweren Kollergang, der etwa 2 HP Kraft zum Betrieb erfordert und noch ganz gut erhalten ist, billig zu verkaufen, eventuell welche schweizerischen Maschinenfabriken bauen solche Maschinen?

709. Wer hätte eine gebrauchte Dynamo für 10 bis 20 Glühlampen, zur Beleuchtung von Haus und Werkstatt, zum Anschluß an eine Transmission, zu verkaufen?

710. Welches ist die rationellste und solideste Konstruktion für ein Asphaltbad über einem Hohraum von 9 x 7 Meter? Was für Balkenstärken (in Holz oder Eisen?) werden hierzu benötigt? Die Balken sind der Länge nach (9 Meter) zu legen und darf kein Unterzug eingelegt werden.

711. Gibt es ein Mittel, und welches ist das beste, gegen das Anlaufen der Montrenscheiben bei Schaufelstern? Zum voraus besten Dank.

### Antworten.

Auf Frage 619. Betreffs Patent-Auslaufbahn Nr. 17,758 wollen Sie sich gefl. an die Firma A. Genner in Richtersweil wenden.

Auf Frage 623. Wenden Sie sich an die Firma A. Genner, Richtersweil.

Auf Frage 651. Zum Bezug dieser Stahlstäben oder Stahlbänder wird die Firma A. Genner in Richtersweil empfohlen.

Auf Frage 652. Gußstahlstücke liefert die Firma A. Genner in Richtersweil nach genauer Skizze oder nach einzufendendem Modell.

Auf Frage 654. Die besten Sägelhämmermaschinen der Gegenwart, die von keiner Konkurrenz übertroffen werden, liefern Gebr. Knecht, Maschinenfabrik in Zürich I, Sihlhölzli. In der Schweiz stehen über 100 Stück im Betrieb, so daß sie bereits in allen größeren Sägemerken zu finden ist. Die höchst einfache Handhabung, große Leistungsfähigkeit und äußerst exaktes Arbeiten machen die Maschine allgemein beliebt, so daß sie, wo einmal eingeführt, zur absoluten Unentbehrlichkeit geworden und auch bei fernem Bedarf infolge Abnutzung kein anderes System eingeführt wird.

Auf Frage 656. Kleine Handschrotmühlen liefert die Firma A. Genner in Richtersweil billig.

Auf Frage 665. Wir liefern verschiedene Arten Heizvorrichtungen und garantieren bei solider und vorzüglicher Konstruktion für tadelloses Funktionieren bei Abgabe einer gesunden und angenehmen Wärme. Aktiengesellschaft der Ofenfabrik Sursee vorm. Weltert u. Co.

Auf Frage 665. Um Ihre Räumlichkeiten richtig zu durchwärmen, würde Ihnen am besten eine Warmwasserheizung dienen. Wünsche mit Ihnen in Verbindung zu treten. J. Höhn, Mechaniker, Wädensweil.

Auf Frage 674. Wenden Sie sich für den Bezug von Coulißen für Auszugstische an die Firma A. Genner in Richtersweil.

Auf Frage 674. Die Möbel- und Fourniturenfabrik A. Weiß, Mammern, ist langjähriger Lieferant von sehr solid gefrästen und gut gehenden Holz-Coulißen mit unten angebrachter, leicht verstellbarer Avertierung.

Auf Frage 674. Coulißen für Auszugstische mit Holz- oder Eisenschienen liefert billigt B. Beck, Brugg.

Auf Frage 676. Drehbänke und Werkzeugmaschinen jeder Art liefert Fritz Marti, Winterthur.

Auf Frage 677. Für so kleine Gasanlagen würde sich ein Aerogengasapparat sehr gut eignen und käme eine solche Anlage bedeutend billiger als jede andere, da der Gasometer, sowie die Leitungen gänzlich wegfallen. Das Gas eignet sich für Beleuchtungs-, Koch- und Heizungszwecke sehr gut und ist absolut gefahrlos. Um nähere Auskunft belieben Sie sich an Otto Sigrift, Installationsgeschäft, Derendingen (Solothurn) zu wenden.

Auf Frage 677. Gaserzeugungs-Apparate für jede gewünschte Leistungsfähigkeit liefert F. Meißner, Zürich.

Auf Frage 678. Die Firma A. Genner in Richtersweil liefert solche verzinkte Stangeisen nach Zeichnung.

Auf Frage 681. Die in der Schweiz einzige Spezialfabrik für Schleif- und Poliermaschinen Kündig, Wunderli u. Cie. in Uster erstellt angefragte Hobelmesserschleifmaschinen auf hölzernem Gestell in fachgemäßer Ausführung.

Auf Frage 681. Sie erhalten direkte Offerte.

Auf Frage 681. Hobelmesserschleifapparate für Holzbestuhlung besten Systems liefern billigt Gebr. Knecht, Maschinenfabrik, Sihlhölzli, Zürich I.

Auf Frage 683. Um Geräusche in leicht gebauten Häusern möglichst wenig fortzupflanzen, ist Holzdecke und Tafel ein sehr ungeeignetes Mittel und würde (gebrauchtes) Backpapier, an Decke und Wände mehrfach übereinander genagelt, dann Emballage gespannt und darüber tapeziert, bessere Dienste leisten.

Auf Frage 684. Elektrisch betriebene Glasschmelzöfen sind das neueste auf dem Gebiete der Elektrizität Aufgetretene. Ein derartiger Betrieb ist weit einfacher, ökonomischer und namentlich produktiver als mit direkter Feuerung. Wir wünschen mit Fragesteller in Verbindung zu treten. J. Balthar u. Cie., techn. Geschäft, Zürich I.

Auf Frage 686. Bei 10 m Gefälle und nicht allzulanger Leitung muß diese 120 mm weit sein, wenn eine Pferdekraft entwickelt werden soll. Turbinen für solche Verhältnisse baut als Spezialität J. H. Nebi, Maschinenfabrik Burgdorf.

Auf Frage 686. Bei 10 m Gefälle erfordert es zu 1 Pferdekraft 10 Liter per Sekunde. Auch bei Röhren von 10 cm Durchmesser würde der Gefälleverlust per lfd. Meter Leitung 3 cm betragen, für 75 Röhren das Dreifache.

Auf Frage 687. Hauswasserleitungen werden am zweckmäßigsten gegen Einfrieren geschützt durch Umhüllen mit einem guten Isoliermaterial. Verlangen Sie Offerten von Jacob, Wiederkehr u. Cie. in Winterthur.

Auf Frage 688. Wir sind im Besitze eines Mittels, Steine auszubessern und wird die Masse selbst hart wie Stein. Die Masse kann hier bezogen werden, sowie wir auch Anleitung erteilen. Merk u. Zwicky, Frauenfeld.

Auf Frage 688. Sehr gute Steinfritte haben die Granitsteinlieferanten in Dognä (Tessin).

### Submissions-Anzeiger.

Die Käsergesellschaft Forst (Kanton Bern) ist im Falle, ein größeres Käsereiwerk mit Feuerwerk erstellen zu lassen. Das bisher gebrauchte, noch in sehr gutem Zustande befindliche Käsereiwerk von 18 Saum Salts würde dem Uebernehmer an Zahlung überlassen oder einem Liebhaber zum Kauf angeboten. Bewerber hierfür wollen ihre Preisofferten bis zum 15. Dezember an den Hüttenvogt Gottlieb Wenger einreichen, welcher auch nähere Auskunft erteilt.

Für die Erstellung des neuen Schulhauses in Berg (St. Gallen) wird Konkurrenz eröffnet. Baupläne und Baubeschrieb liegen zur Einsicht beim Schulratspräsidenten, Herrn Pfarrer L. Benz, auf, wo auch nähere Bedingungen zu erfahren sind. Verslossene Offerten müssen bis 17. Dezember beim Schulratspräsidium eingereicht werden.

Erstellung einer Festhütte für das anfangs Juli 1901 in Rorschach stattfindende XI. st. gallische Kantonal-Sängerfest. Die Bauvorschriften und Bedingungen können bei J. Meyer, Mühlenbauer

in Korschach eingesehen oder von demselben bezogen werden. Offerten sind bis zum 15. Januar 1901 verschlossen mit der Aufschrift „Festbüttenbau“ ebenfalls an Obgenannten einzusenden.

**Schulhausbau Hohentannen** (Thurgau). **Die Maurer-, Steinhauer-, Zimmermanns-, Spengler-, Dachdecker-, Schlosser- und Schmiedearbeiten**, sowie die Lieferung von I-Balken. Offerten mit der Aufschrift „Schulhausbau Hohentannen“ sind bis 15. Dez. verschlossen an den Präsidenten der Baukommission, Herrn Statthalter Schmidhauser, einzureichen, woselbst Zeichnungen, Baubeschrieb und Vorausmaß zur Einsichtnahme bereit liegen.

**Gipser-, (Stuccatur), Schreiner- und Schlosserarbeiten für die neue römisch-katholische Kirche im Horburgquartier in Basel.** Näheres zur Einsicht im Bauamt Aler, Klybeckstraße 60. Offerten an Präsident Dr. C. Peter in Basel bis 10. Dezember.

**Ausführung der Malerarbeiten für das Dienstgebäude der Straßenbahn Zürich, Depot Seefeld.** Vorausmaße und Bedingungen können auf dem Hochbauamt der städtischen Straßenbahn, Seefeldstraße 5, Hinterhaus, 1. Stock, bezogen werden. Offerten sind schriftlich und verschlossen mit der Aufschrift „Malerarbeit Dienstgebäude Seefeld“ bis Montag den 10. Dezember, mittags 12 Uhr, an den Bauvorstand II, Herrn Stadtrat Luz, im Stadthaus, einzusenden.

**Ausführung von Steinhauerarbeiten für Turmbrüstungen von hartem, wetterbeständigem Material, und Maurerarbeiten zur Renovation der Türme der Klosterkirche Rheinau.** Eingabetermin: 15. Dezember 1900. Näheres durch das kant. Hochbauamt, untere Säue 2, Zimmer 3, Zürich.

**Straßenbau Rheinfelden-Magden.** Neuanlage einer Teilstrecke der Ortsverbindungsstraße Nr. 126 zwischen Rheinfelden und Magden von 1580 Meter Länge. Pläne, Bauvorschriften und Vertragentwurf liegen für die Uebernahmewerber im kantonalen Ingenieur-Bureau (Grosratsgebäude) in Aarau zur Einsicht auf, woselbst auch jede wünschbare Auskunft erteilt wird. Fachkundige Bewerber wollen ihre Offerten, mit der Aufschrift „Straßenbau Rheinfelden-Magden“ versehen, bis zum 22. Dezember franko und verschlossen der aargauischen Baudirektion in Aarau einbringen.

**Die Lieferung von ca. 80 m<sup>3</sup> Granitquader für die Befestigungen in Airolo.** Pläne und Lieferungsbedingungen können im Bureau des Geniechefs der Gottbardbefestigungen in Andermatt eingesehen werden. Die Unternehmer müssen Schweizerbürger sein. Die Offerten sind bis 10. Dezember, abends, dem Festungsbureau Andermatt einzureichen.

**Die Kirchenbaukommission Hildisrieden** (Luzern) läßt Konkurrenz eröffnen über:

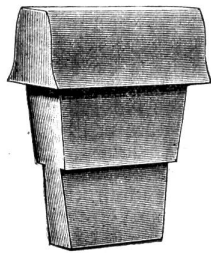
1. **Bloßstellung zweier Steinbrüche** in daziger Gemeinde.
2. **Bredung der Steine** inkl. Transport auf den Bauplatz per m<sup>3</sup> berechnet.

Anmeldungen sind bis 10. Dez. bei H. Ostermann, Gemeindeamann, zu machen, wo die Lage der Steinbrüche und das Nähere zu vernehmen ist.

## Spredj-Gaal.

Fachliteratur. Um den mehrfachen Wünschen meiner Kundsame entgegenzukommen, gestatte mir mitzutheilen, daß ich eine große Auswahl von Originalentwürfen über Salon, Schlaf- und Wohnzimmer, Boudoir, Vorzimmer, Vestibule, Hallen etc., sowie ganze Arrangements im modernen Stil Sezession, englische Renaissance, Louis XIV., Louis XV., Louis XVI., Henry II., meistens in Bleistiftaquarellstichen, ausgearbeitet habe und für dessen Ausführungsweise namentlich billige Anfertigung und hiesige Gegenden berücksichtigt wurden. Von den einfacheren Arbeiten werden später mehrere für den Handwerkerstand brauchbare Motive in den schweizerischen Fachblättern „Handwerkerzeitung“, „Holz“ und „Schweizer Baublatt“ publiziert werden. Aug. Schirich, Zeichenbureau für Bau- und Möbelschreiner, Kreuzstraße 80, Zürich V.

Als nützlichstes Festgeschenk für Jedermann kann der Schweizer Gewerbetalender 1901, empfohlen vom Schweiz. Gewerbeverein, bezeichnet werden. Derselbe dient sowohl als Taschen-Schreibkalender, wie als praktisches Hilfsbuch in jeder Stunde des Tages. Preis in Leinwand Fr. 2.50, in Leder Fr. 3.—. Zu haben in allen Buch- und Papierhandlungen, sowie in der Buchdruckerei Büchler u. Co. in Bern. 2542



## Radkämme

in diversen prima Holzsorten, fabriziert als langjährige Spezialität

1659

Emile Weiss, mech. Werkstätte, Aigle (früher in Vevey).

## Emil Steiner, Wiedikon-Zürich,

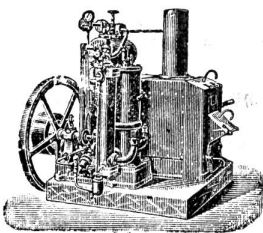
Mech. Werkstätte, Maschinen-, Werkzeug-, Eisen- und Metallhandlung, empfiehlt sich zur Lieferung von neuen und gebrauchten

### Transmissionen

in allen Dimensionen nach Sellers System, sowie alle andern Konstruktionen. 1649

Stets großes Lager in Wellen, Riemenscheiben, Säug- und Stahllager, Mauerkasten, Wandkonsolen etc.

Inserate finden durch die Illustrierte Schweizerische Handwerker-Zeitung wirksamste Verbreitung.



## Maey & Cie.,

Technisches Bureau, ZÜRICH I, Bahnhofstr. 94

empfehlen sich für die Lieferung von:

**Dampfparmotoren** für die Kleinindustrie von 1—30 PS.

**Dampfmaschinen, Transmissionen, Ketten, Eis- und Kühlmaschinen.**

**Schmiedestücke** aller Art, Achsen, Wellen, Werkzeugstahl.

**Siederöhren** für Kessel, **Schmigelwaren** aller Art.

**Werkzeugmaschinen, Holzbearbeitungsmaschinen.** 868

Complete Anlagen für Betrieb von **Pressluft-Werkzeugen, Eisenbahnmaterialien.**

## Zu verkaufen.

Ein **Dampfkessel** (System Cornwall) 33 m<sup>2</sup> Heizfläche, 6 Atm.  
" do. " " 22 m<sup>2</sup> " 5 "  
" do. " " 15 m<sup>2</sup> " 4 "

Eine 3—4 pferdige **Dampfmaschine** mit Vertikal-Kessel; Ein 4pferdiges **Lokomobil**, werden zu sehr billigen Preisen abgegeben.

Gefl. Anfragen unter Chiffre D. 2565 an die Expedition.

Mittelgrosser

## Leimofen

für Bauschreinerien zu kaufen gesucht.

Offerten sub No. 2534 an die Expedition.

Wer liefert

einen 4 bis 5 pferdigen

## Petrol- oder Benzin-Motor,

in noch gutem Zustande?

Offerten an 2543

**Schärz & Cie.,**  
Sägerei Därligen (Bern).

## Gesucht:

Einen 4 HP [2472

## Petrolmotor,

der schon gebraucht, aber noch gut erhalten ist. Offerten beliebe man zu richten an

**Martin & Burkhalter**  
in Pieterlen bei Biel.

## Kaufe

stets gebrauchte

**Motoren** jeder Art,  
**Dampfmaschinen,**  
**Kessel,**  
**Lokomobilen** und  
**Halblokomobilen.**

Offerten sub K. 2525 an die Exped. ds. Bl.

## Lehr-Vertrags-Formulare

vom Schweiz. Gewerbeverein aufgestellt) können gegen Einsendung von 10 Cts. in Briefmarken bezogen werden von der Expd. ds. Bl.