

# Submissions-Anzeiger

Objektyp: **Group**

Zeitschrift: **Illustrierte schweizerische Handwerker-Zeitung : unabhängiges Geschäftsblatt der gesamten Meisterschaft aller Handwerke und Gewerbe**

Band (Jahr): **16 (1900)**

Heft 47

PDF erstellt am: **17.07.2024**

## **Nutzungsbedingungen**

Die ETH-Bibliothek ist Anbieterin der digitalisierten Zeitschriften. Sie besitzt keine Urheberrechte an den Inhalten der Zeitschriften. Die Rechte liegen in der Regel bei den Herausgebern.

Die auf der Plattform e-periodica veröffentlichten Dokumente stehen für nicht-kommerzielle Zwecke in Lehre und Forschung sowie für die private Nutzung frei zur Verfügung. Einzelne Dateien oder Ausdrucke aus diesem Angebot können zusammen mit diesen Nutzungsbedingungen und den korrekten Herkunftsbezeichnungen weitergegeben werden.

Das Veröffentlichen von Bildern in Print- und Online-Publikationen ist nur mit vorheriger Genehmigung der Rechteinhaber erlaubt. Die systematische Speicherung von Teilen des elektronischen Angebots auf anderen Servern bedarf ebenfalls des schriftlichen Einverständnisses der Rechteinhaber.

## **Haftungsausschluss**

Alle Angaben erfolgen ohne Gewähr für Vollständigkeit oder Richtigkeit. Es wird keine Haftung übernommen für Schäden durch die Verwendung von Informationen aus diesem Online-Angebot oder durch das Fehlen von Informationen. Dies gilt auch für Inhalte Dritter, die über dieses Angebot zugänglich sind.

Ein Dienst der *ETH-Bibliothek*  
ETH Zürich, Rämistrasse 101, 8092 Zürich, Schweiz, [www.library.ethz.ch](http://www.library.ethz.ch)

<http://www.e-periodica.ch>

Lieferant von Rosten nach Maß und Modellen und wünscht deshalb mit Fragesteller in Verbindung zu treten.

Auf Frage 882. Für Ofenröste empfiehlt sich die Eisengießerei Schönbühl bei Bern.

Auf Frage 883. Offerte geht Ihnen direkt zu von Roetschi u. Meier in Zürich V.

Auf Frage 887. Gießerei St. Georgen, Winterthur.

Auf Frage 887. Badesofensockel in Eisenguß, nach eingehenden Modellen, Mustern oder Zeichnungen, liefern in bester Ausführung prompt und billig die Aktiengesellschaft der Ofenfabrik Sursee vorm. Weltert u. Co.

Auf Frage 887. Die Gießerei Hegi u. Geiser in Burgdorf wünscht mit Fragesteller in Verbindung zu treten und gewärtigt gerne Zuführung von Mustern und Zeichnungen.

Auf Frage 887. Die Eisengießerei Schönbühl bei Bern wäre gerne geneigt, mit dem Fragesteller in Korrespondenz zu treten.

Auf Frage 888. Die Firma Kündig, Wunderli u. Cie. in Ulter erstellt Entlastungs- und Spänetransportanlagen als Spezialität mit weitestgehender Garantie. Ueber 30 schon ausgeführte Anlagen können als Referenzen angegeben werden.

Auf Frage 888. Spänetransportanlagen in unübertroffenem System liefern billigt M. Schniter u. Co., Maschinenfabrik, Oberer Mühlesteig, Zürich 1.

Auf Frage 890. Wünsche mit Fragesteller in Verbindung zu treten. H. Häusler, Bautechniker, Werdweg 17, Bern.

Auf Frage 890. Pläne für Hausbauten „Klein aber Mein“, kann man unter verschiedenen Titeln als Werke aus bautechnischen Verlagshandlungen beziehen. Auch in der Schweiz kann jeder Buchhändler solche nachweisen, abgesehen davon, daß f. Jt. Spezialbrochüren über Arbeiterhäuser zc. von Förderern dieser sozialen Seite herausgegeben wurden. Als ein kleines Skizzenwerkchen (Miniatur-Album), das die Ansichten von kleinen Häuschen, von 2000 Fr. aufwärts, mit dazu gehörigen Grundrissen bringt, ist das Wagner'sche das neueste und soeben im Erscheinen begriffen. Sie können einen Fachbericht über das Werkchen demnächst in unserem Blatte finden, da wir ein Rezensionsexemplar erhalten werden.

Auf Frage 890. Architekt Emil Mauch in Basel ist gerne bereit, Ihnen mit Vorlagen und eventuell Skizzen von kleinen Familienhäusern zu dienen und bittet um gefl. Mitteilung Ihrer werten Adresse.

Auf Frage 891. Wenden Sie sich gefl. an M. Schniter u. Co., Maschinenfabrik, Oberer Mühlesteig 10, Zürich 1.

Auf Frage 893. Geschliffene Schieferplatten jeder Art liefert Alb. Bauert's Wwe., Dachdeckergeschäft, Webergasse 62, Zürich III.

Auf Frage 895. Fugenlose Magnesiaböden herzustellen möchten Sie lernen? Und eventuell würden Sie für die Auskunft ein mäßiges Honorar bewilligen? Diese Idee ist wirklich gut, denn fugenlose Fußböden nehmen überall einen niegeahnten Aufschwung, was aber nicht so sehr merkwürdig ist, nachdem über deren Vorzüglichkeit die allerbesten Zeugnisse auch von Staatsbaubehörden, Schiffahrts-Unternehmungen, Anstalten u. s. w. vorliegen. Die Idee ist mehr als gut, aber das eventuelle Honorar, das ist noch besser. Sie sind mit Ihrer Eventualität auch nicht allein! Es werden sich diejenigen Firmen, die sich schon mit der Sache fabrikmäßig befassen, beeilen, Ihnen genaue Auskunft zu geben „oder aber dieselbe für sich zu behalten!“ Was sich von diesen beiden Eventualitäten zeigen wird, werden Sie bald herausgefunden und Ihr eventuelles mäßiges Honorar gespart haben. Jedenfalls ist es auch merkwürdig und für die Zeit der Aufklärung bezeichnend, wenn man glaubt, ein Fabrikationsverfahren, das andere mit hohen Kosten erworben haben, nur so für ein eventuelles Trinkgeld erwerben zu können. Das eidgenössische Patentrecht darf wirklich hier in die Schranke treten, damit auch in der Schweiz endlich die Verfahren geschützt werden können und nicht dergleichen „Eventualitäten“ preisgegeben bleiben. Einer für Mehrere.

Auf Frage 896. Hobelmaschinen neuester Konstruktion liefern M. Schniter u. Co., Maschinenfabrik, Ob. Mühlesteig 10, Zürich 1.

Auf Frage 897. Wenden Sie sich an Roetschi u. Meier, Eisengasse Nr. 1 in Zürich V.

Auf Frage 898. Wenden Sie sich an Roetschi u. Meier, Eisengasse Nr. 1 in Zürich V.

Auf Frage 901. Sofern der Draht nicht über Rollen zu laufen hat, so möchte Ihnen fogen. „Ditrigon-Draht“ (verzinkten dreifantigen Stahl Draht) empfehlen, welcher die doppelte Tragkraft besitzt. Im fernern sind verzinkte dünne Drahtseile vorteilhaft, welche ich zu billigen Preisen liefere. Gottfried Bopp, Drahtgeflecht-, Sieb- und Metallgewebe-Fabrikation, in Schaffhausen und Gallau.

Auf Frage 905. Unterzeichneter baut als Spezialität Brennholzfräsen für Hand- und Kraftbetrieb und wünscht mit Fragesteller in Verbindung zu treten. G. Imhof, mech. Werkstätte, Willisau.

Auf Frage 906. Wenden Sie sich an E. Widmer, Spezialwerkzeuggeschäft, Luzern.

Auf Fragen 906 und 910. Wenden Sie sich an E. Karcher u. Cie., Werkzeug- und Maschinengeschäft, Niederdorf 32, Zürich.

Auf Frage 907. Wenden Sie sich an E. Widmer, Spezialwerkzeuggeschäft, Luzern.

Auf Frage 907. Neue Manometer bester Konstruktion liefern Jacob, Wiederkehr u. Co., Technisches Geschäft in Winterthur.

Auf Frage 909. F. Würner, Sägerei und Holzhandlung in

Steffisburg bei Thun ist Lieferant von schönen, feinjährigen Kottannenbrettern (Alpenholz) in gewünschter Dicke und wünscht mit Fragesteller in Verbindung zu treten.

Auf Frage 909. 1 Waggon feinjährige Kottannenbretter, nach verlangter Dimension geschnitten, liefert Th. Egger, Holzhandlung, Kerns (Obwalden).

Auf Frage 910. Kann Ihnen gewünschtes Baubeschlag für Thüren, Fenster zc. ganz billig liefern. Ad. Weibel, Schlosserei und Eisenhandlung, Schüpfen (Bern).

Auf Frage 914. Wenden Sie sich gefl. an M. Schniter u. Co., Maschinenfabrik, Oberer Mühlesteig 10, Zürich, die schon ähnliche Maschinen erstellt haben.

Auf Frage 916. Unterzeichneter liefert Körste, Rebhacken, Gertel, Pichel zc. mit Garantie, prompt und sauber, nach jedem Muster. Joh. Gehler, Hammer- und Waffenschmied, Thal (St. Gallen).

Auf Frage 916. Körste, Hacken, Gertel, Pichel, Aexte, sowie alle vorkommenden Hammerschmiedearbeiten fertigen und geben solche an Wiederverkäufer zu annehmbaren, reduzierten Preisen ab Gebr. Williger, Eisenhammerwerk, Kriens. Preislisten zur Verfügung.

## Submissions-Anzeiger.

**Die Erd-, Maurer-, Steinhauer-, Zimmer-, Holz- cementbedachungs-, Glaser-, Schreiner-, Schlosser- und Malerarbeiten, sowie die Lieferung von Eisenbalken und gußeisernen Säulen für ein Laborier- und ein Abtrittgebäude zur Laborierwerkstätte im Schächenwald bei Altdorf. Die Erd-, Steinhauer- und Schlosserarbeiten und die Lieferung von hölzernen Palissaden für eine Umzäunung ebendasselbst.** Pläne, Bedingungen und Angebotsformulare sind im Bureau der Laborierwerkstätte bei Altdorf zur Einsicht aufgelegt. Uebernahmsofferten sind verschlossen unter der Aufschrift „Angebot für Bauarbeiten bei Altdorf“ bis 2. März franto einzureichen an die Direktion der eidg. Bauten in Bern.

**Die Käseereigenschaft Oberried und Agriswil bei Murten** ist willens, einen **Neubau** auf dem alten Plage erstellen zu lassen. Darauf reflektierende Baumeister wollen ihre Eingaben schriftlich und verschlossen bis 28. Februar einreichen beim Präsidenten Rud. Mäder, wo Plan und Pflichtenheft zur Einsicht aufliegen.

**Kanalisationsarbeiten für das neue Postgebäude in Bern. Die Arbeiten für die Verlegung der Hauptkloake.** Pläne, Bedingungen und Angebotsformulare sind bei der städtischen Baudirektion, Tiefbauamt, Bundesgasse 38, Erdgeschoß rechts, zur Einsicht aufgelegt. Uebernahmsofferten sind verschlossen unter der Aufschrift „Angebot für Postgebäude Bern“ bis 27. Februar franto einzureichen an die Direktion der eidg. Bauten in Bern.

**Lieferung in die Pflegeanstalten Neu-Rheinau und**

Metikon:		
Drilch	$\frac{8}{4}$ breit	3400 Meter
Barchent,	$\frac{8}{4}$ "	1180 "
"	$\frac{5}{4}$ "	1220 "
Kölsch	$\frac{9}{4}$ "	2150 "
"	$\frac{5}{4}$ "	2150 "
Baumwolltuch	180 cm	2200 "
Segetuch	150 "	270 "
Pferdehaar		3300 Kilo
Seegras		5050 "
Wollmatte		220 "
Bettfedern		2400 "

**Eiserne Bettstellen mit Metallmatten** 330 Stück

Offerten, mit Mustern begleitet, sind mit der Ueberschrift „Lieferungen“ bis 25. Februar franto der Verwaltung der Pflegeanstalt Wülflingen einzuhändigen. Die eingehenden Muster dürfen den Namen des Einsenders nicht tragen; es muß jedoch der Preis für die Ellenwaren per Meter und Breite auf dem Muster selbst angegeben werden.

**Die Katastervermessung** des bisherigen Gemeindebannes Altenburg in Brugg im Kanton Aargau von circa 150 ha. Liefertermin 1. Dezember 1901. Anmeldungen sind bis 25. Februar an den Gemeinderat Brugg zu richten.

**Erd-, Maurer-, Zimmer-, Dachdecker-, Schreiner-, Glaser-, Gipser-, Maler-, Schlosser- und Spenglerarbeiten für den Bau eines Wohnhauses für Johann Schmid, Lehrer in Kaiserstuhl,** bei welchem Pläne und Bauvorschriften eingegeben und Uebernahmsofferten für Ausführung einzelner Arbeiten oder des ganzen Baues bis 9. März abgegeben werden können.

**Die Bauarbeiten für einen Wartsaal-Anbau auf der Station Uzwil** im Betrage von Fr. 5000. Plan und Vorschlag können beim Bahningenieur der V. S. B. in St. Gallen eingesehen werden, an welchen auch die Offerten bis 4. März einzugeben sind.

**Zum neu zu bauenden Käseereigebäude in Betschwil** (Luzern) werden folgende Arbeits- und Materiallieferungen zur Konkurrenz ausgeschrieben:

1. Alle **Maurer-, Zimmermanns-, Schreiner-, Hafner-, Dachdecker-, Schlosser- und Spenglerarbeiten.**

2. Die Deffnung und Erstellung einer **Wasserleitung** in einer Länge von ca. 400 m.
3. **Alle Cement- und gebrannten Steine und Ziegel.**
4. Eine **Feuerung** neuester Konstruktion, mit **Käsefist**, circa 1200 Liter haltend, etc.

Baupläne und Baubeschreibung, nebst Uebernahmebedingungen können bei Johann Lang, Gemeindeammann, eingesehen werden und die Eingaben sind entweder einzeln oder gesamthaft bis 24. Februar schriftlich zu machen.

**Erstellung eines neuen Oekonomiegebäudes der Armen-Anstalt Oberkirch (Luzern). Maurer-, Zimmermanns-, Schreiner- und Spenglerarbeiten** und Lieferung der nötigen **Cement-, Kunk- und gebrannten Lohsteine, der Ziegel und der Schmiedeisenerwaren.** Plan, Baubeschrieb und Bedingungen können auf der Gemeindefanzlei Oberfirch eingesehen werden, wohin bis 4. März Offerten zu richten sind.

**Kantonschulkonviktbau Chur. Die Zimmermanns-, Dachdecker-, Spengler-, Schmied- und Gipsarbeiten.** Vorausmaße und Baubedingungen können vom kantonalen Baubureau und von den bauleitenden Architekten Walcher & Gaudi in Rapperswil bezogen werden. An beiden Orten liegen auch die Pläne zur Einsichtnahme auf. Die Architekten Walcher & Gaudi geben Dienstag den 26. ds., von 10—12 und 2—5 Uhr im Baubureau in Chur persönlich Auskunft. Uebernahmsofferten sind mit der Aufschrift „Konviktsgebäude Chur“ verschlossen bis 4. März dem Erziehungsdepartement einzurichten.

**Schwellenlieferung für die Rhätische Bahn:**

- 15,900 Stück gewöhnliche Bahnschwellen,
- 700 Stück Weichenschwellen,
- 100 m<sup>3</sup> Brückenhölzer und Dielen

aus imprägniertem Eichenholz.

Die Lieferung hat zu erfolgen vom 1. Juni bis 1. August 1902, mit Ausnahme eines kleinen Quantums Schwellen und Brückenhölzer, die bis zum 1. Juli 1901 zu liefern sind. Die Preise sind zu stellen franco verzollt Station Landquart: a. Für Imprägnierung mit Zinkchlorid, b. für Imprägnierung mit Zinkchlorid unter Zusatz von karbolsäurehaltigem Theeröl. Die näheren Bedingungen und Vorschriften können vom Ueberingenieur der Rh. B. in Chur bezogen werden, welcher bis zum 1. März Offerten entgegennimmt.

**Zu verkaufen:**

Eine neue

**Rundschindeln-Maschine**

mit **Fräse.** — Eingerichtet für Fuss- und Kraftbetrieb.

Auskunft erteilt 450

**J. Kaiser,**  
Dachdecker, **Zug.**

**Zu verpachten oder zu verkaufen:**

Ein

**Haus**

mit **2 Wohnungen,** einer **Schreiner- u. Schmiedewerkstatt** mit **Schleife** und **Turbinen-Betrieb.**

Offerten unter No. 418 bef. die Expedition.

**Kehlleisten**

für Bau- und Möbelschreiner liefert in verschiedenen Holzarten (auch in Lärchen- und Erlenholz) in sauberster Ausführung, ebenso **Louis XV. Garnituren,** gekehrte **Tischfüsse** für runde und ovale Tische, geschweifte **Gesimse** etc. billigst 420

**Kehlleistenfabrik**  
**Gewerbegebäude A3, Luzern.**

**Gelegenheitskauf.**

Eine gebrauchte, aber so gut wie neue

**Universal-Maschine,**

bestehend aus Bandsäge mit 800 mm Rollendurchmesser, Bohrmaschine, Abriecht-, Kehl- und Dickschleifmaschine, zum billigen Preis von Fr. 1300.—. Die Maschine eignet sich vorzüglich für **mechan. Glaserei** oder **Drechslererei.**

Offerten unter S 434 an die Expedition.

**Welche Firma** würde die **Fabrikation,** eventuell auch den **Vertrieb** eines gangbaren, in der Schweiz patentierten

**Möbels**

übernehmen? — Gefl. Offerten unter No. 363 bef. die Exped.

**Zu kaufen gesucht:**

Ein

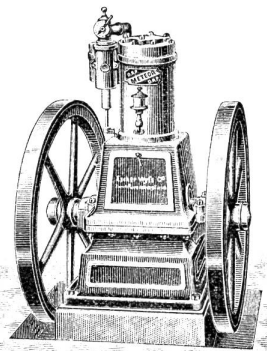
**Dynamo**

von ca. 10—20 HP, für **elektr. Beleuchtung.**

Offerten mit näherem Baubeschrieb unter No. 452 befördert die Expedition.

**Aktiengesellschaft der Maschinenfabriken von**  
**Escher Wyss & Co.**

Zürich & Ravensburg (Württemberg).



**Petroleummotoren**

„Meteor“ System Escher Wyss & Co. **Stehende und liegende Anordnung** von 1 bis 25 HP und mehr. Einfache Konstruktion, solider Bau, geräuschloser Gang, höchste Leistungsfähigkeit, minimaler Petroleumverbrauch; für Landwirtschaft, Gewerbe, Industrie, elektrisches Licht — Weitgehendste Garantien. [2667 c

**Gasmotoren.**

**Wassermotoren.**

Dampfmaschinen, Dampfkessel, Turbinen, Pumpen, Eismaschinen, Kühlanlagen, Riffelmaschinen usw. Prospekte und Kostenvoranschläge gratis.

Für

**Wasserversorgungen, Gemeinden.**

2 Stück

**Schlauchwagen,**

mit oder ohne **Schläuche, Wendrohre** etc., beste, solide Konstruktion, sind billigst **zu verkaufen.**

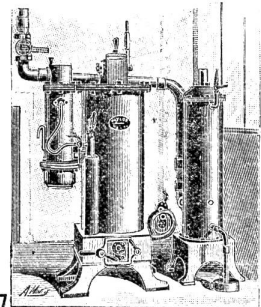
Offerten unter No. 444 befördert die Expedition.

**3 MOTOR-KRAFT**  
**Centimes**

per **Pferdekraft und Stunde**

**GAZOGÈNE TAYLOR**

Patent No. 16667 + Patent No. 18477



anwendbar bei allen **Gas-, Petroleum-, Essenz- und Benzin-Motoren.**

**3000 Pferdekraft** verkauft in 1 1/2 Jahren.

Kein Gasometer. Keine Feuers- oder Explosionsgefahr.

Kann überall installiert werden, ohne behördliche Bewilligung zu erfordern

**Gebr. Douge, Maschineningenieure**  
**BESANÇON**

O 6226 F]

Konzessionäre der schweiz. Patente.

[404

Eine Partie prima

**Lärchenblöcker**

liefert rund oder geschnitten, zu günstigsten Konditionen. 405

**Th. Beck-Held,** Sägerei u. Holzhdlg.,  
**Reichenau** bei Chur.

**Abonnements**

stetsfort entgegengenommen.

auf die **Illustrierte Schweizer Handwerker-Zeitung** werden