

Objekttyp: **Advertising**

Zeitschrift: **Illustrierte schweizerische Handwerker-Zeitung : unabhängiges Geschäftsblatt der gesamten Meisterschaft aller Handwerke und Gewerbe**

Band (Jahr): **16 (1900)**

Heft 51

PDF erstellt am: **15.08.2024**

Nutzungsbedingungen

Die ETH-Bibliothek ist Anbieterin der digitalisierten Zeitschriften. Sie besitzt keine Urheberrechte an den Inhalten der Zeitschriften. Die Rechte liegen in der Regel bei den Herausgebern. Die auf der Plattform e-periodica veröffentlichten Dokumente stehen für nicht-kommerzielle Zwecke in Lehre und Forschung sowie für die private Nutzung frei zur Verfügung. Einzelne Dateien oder Ausdrucke aus diesem Angebot können zusammen mit diesen Nutzungsbedingungen und den korrekten Herkunftsbezeichnungen weitergegeben werden. Das Veröffentlichen von Bildern in Print- und Online-Publikationen ist nur mit vorheriger Genehmigung der Rechteinhaber erlaubt. Die systematische Speicherung von Teilen des elektronischen Angebots auf anderen Servern bedarf ebenfalls des schriftlichen Einverständnisses der Rechteinhaber.

Haftungsausschluss

Alle Angaben erfolgen ohne Gewähr für Vollständigkeit oder Richtigkeit. Es wird keine Haftung übernommen für Schäden durch die Verwendung von Informationen aus diesem Online-Angebot oder durch das Fehlen von Informationen. Dies gilt auch für Inhalte Dritter, die über dieses Angebot zugänglich sind.

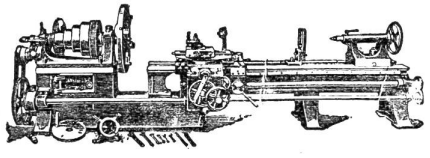
Wolf & Graf, Zürich

vorm. Wolf & Weiss und Henri Graf & Cie.
Brandschenkestrasse 7

Telephon Nr. 4543



Telegramm-Adresse:
WOLFGRAF, Zürich.



Grösstes Werkzeugmaschinenlager der Schweiz

Lagerliste des Lagers in Zürich:

1	Leitspindeldrehbank	250×4000	1	grosse Säulenbohrmaschine
1	"	250×3000	1	mittlere "
1	"	250×2000	3	kleinere "
1	"	250×1500	5	amerik. "
1	"	200×1100	7	Schnellbohrmaschinen
1	"	190×1600	2	Shapingmaschinen
2	"	180×1500	1	Hobelmaschine 2500×600×600 mm
2	"	180×1000	3	Hobelmaschinen 1500×650×600 mm
2	"	170×1500	2	Hobelmaschinen 1000×600×400 mm
1	"	170×1250	5	Hobelmaschinen kleinere
1	"	170×1000	2	Universalfräsmaschinen
3	"	155×900	1	Räderteil- und Fräsmaschine für Räder bis 1500 mm
5	"	150×1000	1	aut. Rundschleifmaschine
4	"	150×600	1	verticale Stossmaschine
11	"	130×700	1	Gewindeschneidmaschine
7	"	110×750	1	Centrimaschine
7	Prismadrehbänke	in div. Grössen	3	Kaltsägen
3	Revolverdrehbänke	in div. Grössen	5	Schleifsteintröge
1	Radialbohrmaschine			Diverse kleinere Maschinen

Ausserdem lagern bei den von uns vertretenen Fabriken z. B. Reinecker, Weisser Söhne eine grosse Anzahl Maschinen, die sofort geliefert werden können. 2597

Gebrüder Röchling, Basel

Ludwigshafen a. Rh., Ruhrort, Glasgow, Saarbrücken, Mailand, Strassburg.

Hochöfen, Eisenwerk- und Stahlwerk in Völklingen. Cokesfabrik in Altenwald.

Lager von allen Sorten
Handels- und Konstruktions-Eisen,
I-Eisen, Blech,
gusseiserne und schmiedeiserne Röhren. 130
Roheisen, Kohlen, Cokes.

Gusseiserne Röhren der Hochofen-Gesellschaft „Pont à Mousson.“



Treibriemen für jeden Bedarf. (1595 a)

Kautschuk- & Asbest-Fabrikate.

Nahtlose Kupferringe
Flocken-Graphit
Maschinen-Fette
Wasserstands-Gläser

G. L. Tobler & Co.
St. Gallen.

Dynamo-Bürsten aus galvanischem Metallpapier
Stopfbüchsenpackungen aus galvanischem Metallpapier

Schrauben-Flaschenzüge mit Patent-Drucklager von E. Becker, Berlin
Schnell- und Differential-Flaschenzüge.

Offene Stellen.

Gesucht:
Ein tüchtiger **Säger** sowie ein [635] **Drechsler.**
Eintritt sofort.
L. Wunderle,
St. Margarethen b. Münchweilen (Thurgau).

Sofort gesucht:
1 tüchtiger 584
Holz-Drechsler
von
Robert Franz Kronig
Dampfdrechsleri
Triengen (Kanton Luzern).

Ein intelligenter **Jüngling** könnte unter günstigen Bedingungen den

Schreinerberuf
erlernen bei 641
H. Anderegg
Bau- und Möbelschreinerei
Wattwil (Toggbg.)



Zu verkaufen:
Eine **3-pferdige**
Dampfmaschine
mit transportablem **Röhrenkessel.** Alles so gut wie neu. 598
U. Ammann, Langenthal.



Geschäftsverkauf!
Infolge Todesfall des bisherigen Inhabers **Robert Rüegg,** Möbeldrechsler, ist in **Affoltern a. A.** ein freistehendes

Haus
mit 6 Zimmern und **Werkstätte,** samt vollständigem **Inventar, Motor oder Wasserkraft, billig zu verkaufen.** Gute Kundschaft nachweisbar, ohne Konkurrenz. — Wäre auch passend für Eisen- oder Holzarbeit. Auskunft erteilt gerne 568
Frau Wwe. Rüegg
Affoltern a. A.

Patent-Bureau
Prospekte
Steiger Dieziker u. Auskunft
Zürich III gratis

Fabrik: Liebefeld b. Bern.  Fabrikdépôt Bern: 24 Amthausgasse. Dekorations- und Oelfarben.

Cementfarben **Anti-Rostfarben.**

Hausmann & Co., Bern

Farben-, Lack- und Firnisfabrik,
Mechanische Farbreiberei.

 **Calcitin, Wetterfeste Anstrichfarbe.** 

Gründet 1866.  **Prämiert**
Telephon Nr. 1161. an der Schweiz. Landes-
ausstellung Genf 1896.
Holzfarben **Metallfarben.**

Fabrikmarke.

Wagen-, Dekorations-, Bau- und Möbellacke,
Copal-, Bernstein-, Ahorn- und Marmorlacke, Terebinte,
Siccatis concentriert, Japan- und Asphaltlacke,
Spritlacke, Polituren.

Excelsior causticum: Masse zum Auflösen alter Farben
und Firnisse. 8

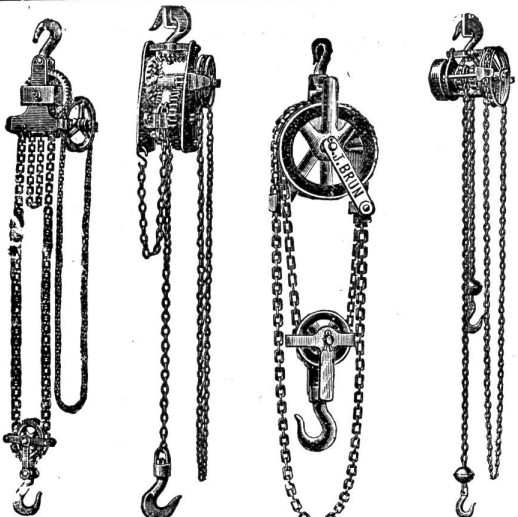
1a. Parpuetbodenwische.
Farben feinst in Oel gerieben

Antinonin-Carbolinum, Pinsel,
Spachteln, Leime, Fladerpapiere, Gold, Bronzen.

← Brückenfarben, Maschinen-Diamantfarben. →

Sämtliche Malerartikel & Spezialitäten
billig und in besten Qualitäten stets vorrätig.

Illustrierter Gratiskatalog **Telegrammadresse:**
gerne zu Diensten. „Hausmann Bern“.



Schraubenflaschenzüge, Brun's Pat. 14539,
sowie Schnellflaschenzüge, Differentialflaschenzüge,
Winden, Wellenböcke liefert prompt und billig 908b
Ketten- u. Hebezeugfabrik J. Brun, Nebikon (Luz.)

Dampfkessel

in allen Grössen und für den höchsten zulässigen Betriebsdruck.

Dampfmaschinen

neuester u. solidester Konstruktion, tadellos. Gang, kleinster Dampfverbrauch; mit und ohne Kondensation.

Ventilatoren — Transmissionen — Reservoirs
Kolbenpumpen — Centrifugalpumpen

Turbinen bester Konstruktion und mit höchstem Nutzeffekt für jedes Gefälle und Wassermenge. 612

Eismaschinen

Vorzüglich eingerichtete Kesselschmiede für alle Arten von Blecharbeiten
Bedeutende Giesserei — Reparaturen prompt u. billig

Maschinenbau-Gesellschaft Basel.

Billig zu verkaufen:

Gebrauchte 617

Transmissionswellen

nebst **Lagern** und **Kupplungen**, sowie einige **Riemenscheiben** und **Vorgelege**. Alles in gutem Zustande. Man wende sich gefl. an

Gebr. Gysi, Schlosserei, Baar.

Günstige Gelegenheit,

in Folge Todesfall, durch sofortige Uebernahme einer

Kupferschmiede,

Wohnung, Werkstätte mit Laden samt **Werkzeug** und übrigen **Vorrat** aus einem alt eingeführten Geschäfte, in grossem Rayon ohne Konkurrenz. Für einen jüngern Mann gute Existenz.

Anfragen und Offerten befördert unter Chiffre Z 626 die Expedition.



Fiedler & Faber

Maschinenfabrik
Leipzig - Lindenau
Bau der besten
Holz-Bearbeitungs-Maschinen
Spezialität:
Maschinen f. den Wagenbau
Vertreter für die Schweiz:
F. Amberg, Zürich II,
Gotthardstrasse 48. [595]

Petrolmotoren bis 80 PS

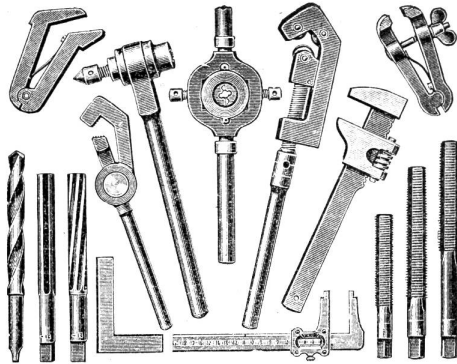
Pumpen

für Riemens- und elektr. Antrieb. 915

A. Schmid, Maschinenfabrik, Zürich.

**Aktien-Gesellschaft für Fabrikation
Reishauer'scher Werkzeuge
in ZÜRICH.**

Diplomirt
an allen besichtigten Ausstellungen.



Goldene Medaille
Weltausstellung Paris 1900.

Gewindeschneid-Werkzeuge aller Gewindesysteme;
Installationswerkzeuge; Normal - Gewindlehren;
Normal-Caliber; Richtplatten etc. 10

Ferd. O. Weiss, Zürich I

Sämtliche **Caoutchouc-**,
Asbest- und Guttapercha-Artikel
für technische Zwecke, sowie
Isoliermaterial
für elektrische Anlagen. 2669

FABRIKEN J. ANDOUART
MASCHINENFABRIK & GIEßEREI.
Specialität in
Sägen u.
Holzbearbeitungs
Maschinen.

1478

Für Kapitalisten oder Kistenfabrikanten!

Zu verkaufen:

Deutsches Reichspatent und Schweizer. Patent für

**Zerlegbare Kisten und
Reisekoffer**

Sehr zu empfehlen.

In zwei Minuten ist die grösste Kiste und Koffer
aufgeschlagen. — Biete die weitgehendste Garantie.
Näheres durch

**W. Walz, Schreinermeister,
Schaffhausen** Breite No. 88.

486

Glasmalereien für Kirchen- und Profanbauten,
Bleiverglasungen für Verandas, Treppenfenster und
Hausthüren etc.

Wappen, Cabinetscheiben, Schriften,

Dessin- und Mousselineglas,

76

Geätzte Scheiben in verschiedenen Tönen.

Gebogene Scheiben etc.

liefert in gediegener Ausführung

Karl Wehrli, Glasmalerei, Zürich III.

Gegründet 1865.

Diplom Zürich 1883.
Ehrendiplom Zürich 1894.

Medaille Paris 1889,
in Genf 1896.

**Aktiengesellschaft der Maschinenfabriken von
Escher Wyss & Co.,**

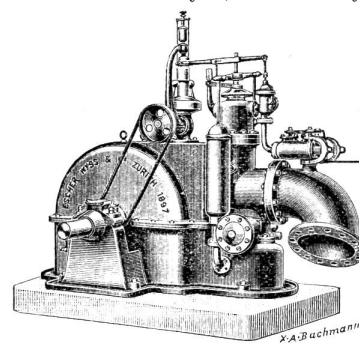
Zürich und Ravensburg (Württbg).

Wassermotoren

System Escher Wyss & Co.

für Hochdruck, mit patentier-
ten Löffelrädern, mit oder ohne
automatischem Regulator.

Grösste Gleichförmigkeit der
Tourenzahl bei den verschie-
densten Kraftleistungen. Be-
queme Aufstellung, einfache
und solide Konstruktion, von
unerreichter Leistungsfähig-
keit, über 80 Proz. Nutzeffekt.
Der billigste und beste Motor
für die Kleinindustrie, vorzüg-
lich als Kraftquelle für Elek-
trizität.



Gasmotoren.

Petroleum - Motoren.

Dampfmaschinen, Dampfkessel, Turbinen, Pumpen, Eismaschinen,
Kühlanlagen, Riffelmaschinen u. s. w. 2667 a

Prospekte und Kostenvoranschläge gratis.

En gros. **Fourniere** En détail.

Fabrikpreise.

Grosses Lager in **Nussbaum, Flammen-Fries-** und
Maser; Mahagoni und Eichen, Pappel 10/10, 12/10 und
3 mm. **Blind- und Massivhölzer** von 3—10 mm und
stärker. **Louis XV Garnituren** in Buchen und Nussbaum.
Drechslerarbeiten, sowie zugeschnittenes Holz für alle
Zwecke empfiehlt zu **billigsten Preisen ab Fabrik**

**R. Rietmann, Kehlleistenfabrik,
Wülflingen.**

1347