

Objektyp: **Advertising**

Zeitschrift: **Illustrierte schweizerische Handwerker-Zeitung : unabhängiges Geschäftsblatt der gesamten Meisterschaft aller Handwerke und Gewerbe**

Band (Jahr): **17 (1901)**

Heft 9

PDF erstellt am: **13.09.2024**

### **Nutzungsbedingungen**

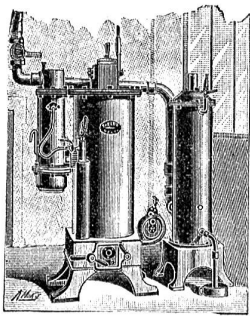
Die ETH-Bibliothek ist Anbieterin der digitalisierten Zeitschriften. Sie besitzt keine Urheberrechte an den Inhalten der Zeitschriften. Die Rechte liegen in der Regel bei den Herausgebern.

Die auf der Plattform e-periodica veröffentlichten Dokumente stehen für nicht-kommerzielle Zwecke in Lehre und Forschung sowie für die private Nutzung frei zur Verfügung. Einzelne Dateien oder Ausdrucke aus diesem Angebot können zusammen mit diesen Nutzungsbedingungen und den korrekten Herkunftsbezeichnungen weitergegeben werden.

Das Veröffentlichen von Bildern in Print- und Online-Publikationen ist nur mit vorheriger Genehmigung der Rechteinhaber erlaubt. Die systematische Speicherung von Teilen des elektronischen Angebots auf anderen Servern bedarf ebenfalls des schriftlichen Einverständnisses der Rechteinhaber.

### **Haftungsausschluss**

Alle Angaben erfolgen ohne Gewähr für Vollständigkeit oder Richtigkeit. Es wird keine Haftung übernommen für Schäden durch die Verwendung von Informationen aus diesem Online-Angebot oder durch das Fehlen von Informationen. Dies gilt auch für Inhalte Dritter, die über dieses Angebot zugänglich sind.



(Za 1831 g) 1029

# Kraftgasapparat

Schweiz Patent Taylor  
Betriebskraft zu 3 Centimes per Pferd u. Stunde  
liefert die Firma

M. Koch, Eisengiesserei u. Maschinenfabrik Zürich.

Alleinige Vertreterin für den Kanton Zürich.

Man verlange Prospekte und Referenzenliste.

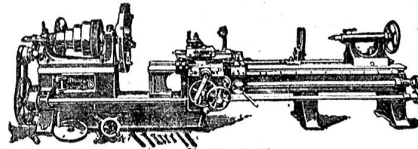
## Wolf & Graf, Zürich

vorm. Wolf & Weiss und Henri Graf & Cie.  
Brandschenkestrasse 7

Telephon Nr. 4543



Telegramm-Adresse:  
WOLFGRAF, Zürich.



## Grösstes Werkzeugmaschinenlager der Schweiz

Lagerliste des Lagers in Zürich:

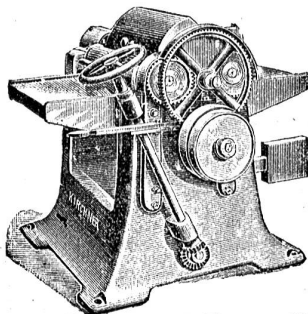
1	Leitspindeldrehbank	250×4000	1	grosse Säulenbohrmaschine
1	"	250×3000	1	mittlere "
1	"	250×2000	3	kleinere "
1	"	250×1500	5	amerik. "
1	"	200×1100	7	Schnellbohrmaschinen
1	"	190×1600	2	Shapingmaschinen
1	"	180×1500	1	Hobelmaschine 2500×600×600 mm
2	"	180×1000	3	Hobelmaschinen 1500×650×600 mm
2	"	170×1500	2	Hobelmaschinen 1000×600×400 mm
1	"	170×1250	5	Hobelmaschinen kleinere
1	"	170×1000	2	Universalfräsmaschinen
3	"	155×900	1	Räderteil- und Fräsmaschine für Räder bis 1500 mm
5	"	150×1000	1	aut. Rundschleifmaschine
4	"	150×600	1	verticale Stossmaschine
11	"	130×700	1	Gewindeschneidmaschine
7	"	110×750	1	Centrirmaschine
7	Prismadrehbänke in div. Grössen		3	Kaltsägen
3	Revolverdrehbänke in div. Grössen		5	Schleifsteintröge
1	Radialbohrmaschine			Diverse kleinere Maschinen
6	verticale Bohr- u. Fräsmaschinen			

Ausserdem lagern bei den von uns vertretenen Fabriken z. B. Reinecker, Weisser Söhne eine grosse Anzahl Maschinen, die sofort geliefert werden können. 2597

## Holzbearbeitungs-Maschinen

### Säge-Maschinen [A L 152]

bauen als alleinige Spezialität in höchster Vollkommenheit



Deutsch-amerikanische Maschinen-Fabrik  
Kirchner & Co. A.-G.

Leipzig-Sellerhausen. 55.

Filiale: Zürich, Kirchner & Co., A.-G.,  
Bahnhofstrasse 89.

Telephon No. 3866.

Brief- und Telegr.-Adresse:  
Kirchner, Bahnhofstrasse, Zürich. 122

Weltausstellung Chicago 1893 höchste Auszeichnung;

2 Preismedaillen, 7 Ehrendiplome. 63 höchste Auszeichnungen.

Ueber 70,000 Maschinen geliefert.

Weltausstellung Paris 1900: Höchste Auszeichnung „Grand Prix“.

## Zu verkaufen:

Wegen Elektrizitäts-Einrichtung, ein vortrefflicher 15 HP

## Petrolmotor,

liegend, aus der Lokomotivfabrik Winterthur. 1181

Sich wenden an

P. Houmard

Sägerei, Malleray (Kt. Bern).

Für

## Treppenbauer.

Eine grössere Parthie ganz trockene eichene

## Bohlen

von 45 à 80 mm, sind preiswürdig zu verkaufen.

Offerten unter No. 968 an die Expedition.

## Zu verkaufen:

1 Wagen schöne, trockene

## Rotlerchenbretter

45 und 60 mm, à Fr. 55 per m<sup>2</sup>, franko jede Station.

Offerten unter No. 1199 bef. die Expedition.

## Zu verkaufen:

- 1 combin. Hobel- und Abrichtmaschine
- 1 starke Bandsäge
- 1 Tischfräse
- 1 Holzdrehbank
- 1 Jalousiebrettfräse.

Anfragen unter Chiffre S 1116 an die Expedition.

## Blecharbeiter-Gewerbekalender 1901.

Spezialausgabe für die Schweiz. Hilfs- und Nachschlagebuch für jeden Angehörigen der Blechindustrie. Reicher, gediegener Inhalt. Preis per Stück Fr. 2. 70.

## Modellbuch

für den Blecharbeiter enthaltend 100 Tafeln geometr. Abwicklungen von Fachgegenständen mit erläuterndem Text. Wertvolles und beliebtes Hilfsbuch, ebenso für den Praktiker, als für den Gewerbelehrer.

Preis geheftet Fr. 3. —

Deutsche Fachschule für Blecharbeiter, Aus I. S.

Vertreter: W. Senn, jun., Zürich (Bleicherweg 38).

Keine Maschinenschindeln.

## Unterzugs- und Ziegelschindeln

Von gesundem Holz.

in nur prima Qualität, können wagensweise bezogen werden bei [1165]

**J. Bösch,**  
Schindelfabrikant,  
Ebnat (Toggenburg).

## Holzceement,

150 Fass, prima Ware, mit Garantie, offeriere aus Zürich in kleinern Sendungen zu **Fr. 7.80 per 100 Kilo.** Größere Bezüge nach Uebereinkunft.

Offerten unter Chiffre B 1151 an die Expedition ds. Bl.



Der einfachste eiserne verstellbare  
**Auszieh-Gerüstbock**

ist derjenige von

## J. P. Dür

in Biel.

Erfinder u. alleiniger Fabrikant.  
Fabrik der neuesten zerlegbaren **Lauf-Stell-Transmissions-, Gerüst-, Magazin- und Montre-Laternen.** 481  
Unentbehrlich für jeden Handwerker und Privaten.  
Patentiert in allen Staaten.  
Telephon.

## Holzceement-, Dachpappen- und Isoliermittel-Fabrik

### Brändli & Cie., HORGEN.

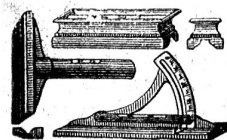


Spezialität:  
**Asphalt-Arbeiten,  
Wasserdichte Isolierungen,  
Trockenlegung feuchter Lokale,  
Zinnen-Abdeckungen,  
Holz-Pflästerungen,  
Asphalt - Kegelbahnen**  
etc. etc. 2420

Goldene Medaille Zürich 1894.

Telegramme: **A asphalt Horgen.**  
TELEPHON.

## J. F. Klingelfuss, Aarau



Alleinfabrikant der ächten  
**Schweizer-Präzisionswasserwagen**  
für Maschinenbau und Maschinenbetrieb.  
Preisliste gratis und franko. 375  
Diplome: Zürich 1883. Dresden 1884. Paris 1889.  
Silberne Medaille Genf 1896.

Prompte Reparatur aller Sorten Wasserwagen.

## Zu verkaufen:

- 1 **Dickehobelmaschine**, 60 mm breit } je mit 4 Messern und verschiedenen Kehlmessern.
- 1 **Abrichtmaschine**, 42 mm breit }
- 1 **Fräse** mit Langlochbohrmaschine, hiezu 10 Kreis-sägenblätter, 1 Nuthapparat, 5 Bohrer, 1 Abplattkopf; sämtliche **Transmissionen**, Vorgelege und Riemen inbegriffen, wird zum billigen Preis v. Fr. 2500.— abgegeben.

Die Maschinen sind in sehr gutem Zustande und können noch im Betriebe besichtigt werden.

Zu erfragen bei der Expedition unter No. 1176.

Fabrik: Liebefeld b. Bern.

Cementfarben

Fabrikdepôt Bern:

24 Amthausgasse.  
Dekorations- und Oelfarben.

### Anti-Rostfarben.

## Hausmann & Co., Bern

Farben-, Lack- und Firnisfabrik,  
Mechanische Farbreiberei.

◀ **Calcitin, Wetterfeste Anstrichfarbe.** ▶

Gegründet 1866.

Telephon Nr. 1161.

Holzfarben



Fabrikmarke.

Prämiert

an der Schweiz. Landesausstellung Genf 1896.  
Metallfarben.

Wagen-, Dekorations-, Bau- und Möbellacke,  
Copal-, Bernstein-, Ahorn- und Marmorlacke, Terpine,  
Siccatis concentriert, Japan- und Asphaltlacke,  
Sprittlacke, Polituren.

Excelsior causticum: Masse zum Auflösen alter Farben und Firnisse. 8

### 1a. Parpuetbodenwiche.

## Farben feinst in Oel gerieben

Antinonin-Carbolinum, Pinsel,  
Spachteln, Leime, Fladerpapiere, Gold, Bronzen.

◀ **Brückenfarben, Maschinen-Diamantfarben.** ▶

Sämtliche Malerartikel & Spezialitäten

billigst und in besten Qualitäten stets vorrätig.

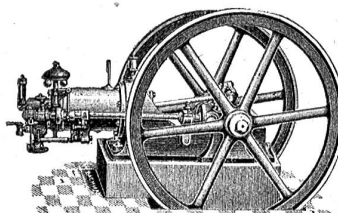
Illustrierter Gratiskatalog  
gerne zu Diensten.

Telegrammadresse:  
„Hausmann Bern“.

## Aktiengesellschaft der Maschinenfabriken von Escher Wyss & Co., Zürich und Ravensburg (Württemberg).

# Gasmotoren

System Escher Wyss & Co.



Stehende und liegende Anordnung, bis 50 Pferdekkräfte und mehr.  
Einfache Konstruktion, solider Bau, geräuschloser Gang, höchste Leistungsfähigkeit, minimaler Gasverbrauch; für alle gewerblichen Zwecke, insbesondere auch für elektrisches Licht. Weitgehendste Garantien. 2667 b

### Petroleum-Motoren. Wassermotoren.

Dampfmaschinen, Dampfkessel, Turbinen, Pumpen, Eismaschinen, Kühlanlagen, Papiermaschinen, Riffelmaschinen u. s. w.

Prospekte und Kostenvoranschläge gratis.

# Holzbearbeitungs-Maschinen,

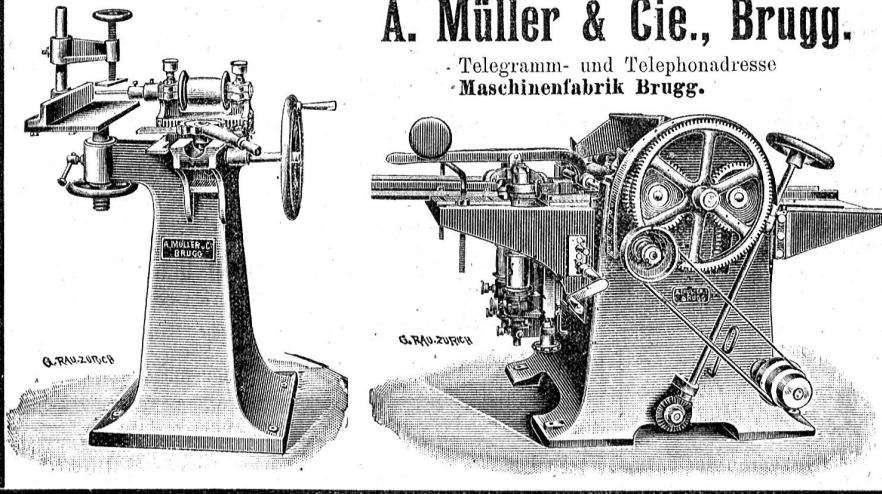
allerneuesten Systems, feinste Vervollkommnungen, grösstes **Fabrik-lager**, sofortige Lieferung und coulante Zahlungsbedingungen.

— Transmissionen. —

[4

## A. Müller & Cie., Brugg.

Telegramm- und Telephonadresse  
Maschinenfabrik Brugg.



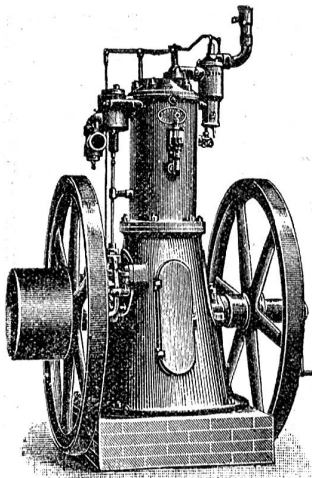
Bergwerks- und Hüttenprodukte

Industrielle Anlagen, gewerbliche und mechanische Einrichtungen aller Art

Bestbewährte

### Benzin- u. Petroleummotoren fix u. fahrbar.

Unbedingt zuverlässiger und ruhiger Gang. Betrieb mit gewöhnlichem Lampenpetroleum oder Benzin. Grösste Dauerhaftigkeit, einfachste Konstruktion. Konsum der Benzin- und Petroleum-Motoren circa 0,4 bis 0,6 Liter gewöhnliches, billiges Lampenpetroleum oder Benzin pro Pferdekraft und Stunde.



### Bestbewährte Gasmotoren

Konsum 0,6 bis 0,9 Kubikmeter Leuchtgas pro Pferdekraft u. Stunde.

Dampf- und Wassermotoren, Pumpen, Blechbearbeitungs- und Werkzeugmaschinen aller Art, komplette Werkstätte- und Fabrikeinrichtungen, Werkzeuge, Eisen und Metalle, Werkzeugstahl, Bleche, Drähte und Röhren in Eisen, Stahl, Kupfer, landwirtschaftliche Maschinen etc

Kostenanschläge und Prospekte gratis und franko. [177

FRITZ MARTI, WINTERTHUR.

Zu verkaufen:

Ein 4-pferdiger

## Benzin-Motor

(Deutzer), mit Reserve-Zündapparat und mit ganzer Zubehör. Man kann den Motor noch in Betrieb sehen.

Offerten unter No. 1161 bef. die Expedition.

Für Spengler:

Zu verkaufen, wegen Nichtgebrauch, eine noch fast neue

## Abbiegmaschine,

2 m lang, ganz in Eisen, mit Füßen, stark gebaut, neueste Konstruktion. — Ankaufspreis Fr. 680. — Verkaufspreis Fr. 350. —

Offerten unt. Chiffre B 1113 an die Expedition.

Zu verkaufen:

Eine besteingerichtete

## Möbel- und Eisschränkefabrik

im Kanton Bern. — Association mit tüchtigem, kapitalkräftigem Fachmann oder Reisenden nicht ausgeschlossen.

Anfragen sub Chiffre M 1162 an die Expedition.



Fachexperte für den Entwurf des Patengesetzes 1888.

Vormals Zollinger'sche Tafelglas-Handlung

## Mörkifer & Looser, Zürich

bedeutend vergrössertes Lager in

### Fensterglas, Spiegelglas, Rohglas, Glasbodenplatten,

### Diamantglas, Matt-, Dessin- und Farbenglas, Drahtglas,

### Glasziegel, Glasjalousien etc.



**Zu verkaufen:**

In einer grossen, verkehrsreichen Ortschaft Graubündens wegen Todesfall ein 1152

**Flaschnerei-Geschäft**

mit nachweisbarer Rendite. Adresse bei Haasenstein & Vogler, Chur zu erfahren. [H 1058 Ch

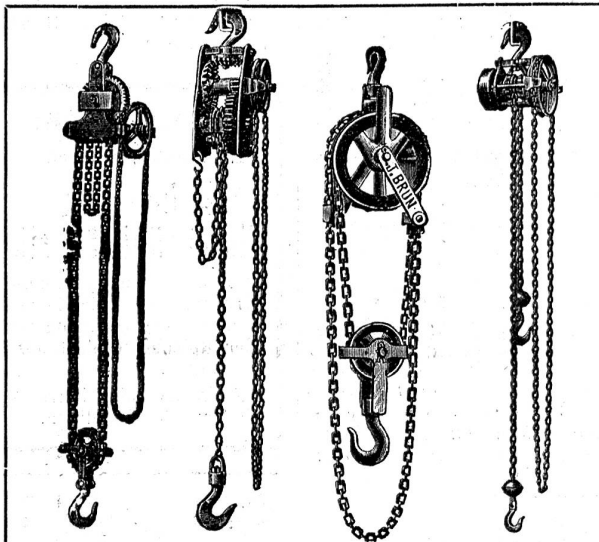
**Zu verkaufen:**

Eine englische

**Dampfmaschine**

mit horizontalem Kessel, Heizfläche zirka 18 m<sup>2</sup>, Dampfspannung 4 Atmosphären, Leistung ca. 10 HP, mit Schiebersteuerung, gebraucht, aber in vorzüglichem, betriebsfähigem Zustande.

Offerten sub Chiffre 1022 bef. die Expedition.



**Schraubenflaschenzüge**, Brun's Pat. 14539, sowie Schnellflaschenzüge, Differentialflaschenzüge, Winden, Wellenböcke liefert prompt und billig 853 b  
**Ketten- u. Hebezeugfabrik J. Brun, Nebikon (Luz.)**

**E. Kiessling & Co.**

Leipzig-Plagwitz

bauen als alleinige Spezialität

**Sägegatter**

und

**Holzbearbeitungs-Maschinen**

in neuester vollendetst. Ausführung.

**Feinste Referenzen.**

Cataloge auf Wunsch gratis u. franko.

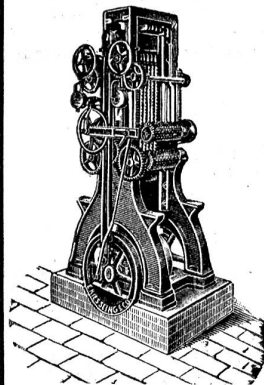
Deutsche Bauausstellung  
Dresden 1900

Höchste Auszeichnung:

Kgl. Sächs. Silb. Staatsmedaille.

Filialbureau: 982 b

Ingenieur **E. Weber, Zürich II, Lavaterstrasse 77.**

**J. Weber & Co.,**

Maschinenfabrik und Giesserei **Uster**

1223

empfehlen ihre bewährten

**Patent-Petroleum-, Gas- und Benzin-Motoren**

(System Capitaine),

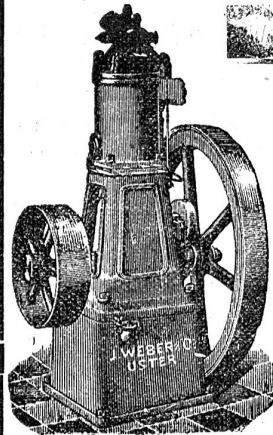
die sich durch  
bisher unerreicht billigen,  
sparsamen Betrieb,  
ruhigen, geräuschlosen Gang  
und einfache Bedienung aus-  
zeichnen.

Ueber 5000 Motoren dieses  
Systems in Betrieb.

**Benzin- u. Gasmotoren**

mit Glührohr od. elektr. Zündung.

Vorzügliche Zeugnisse. Billigste  
Pläne und Kostenvor-  
anschläge gratis.

**Ruppert, Singer & Co., Zürich.**

Wir unterhalten sehr grosses Lager und liefern vorteilhaft:

**Fensterglas** einfach und Halbdoppel.

**Spiegelglas** feinste Qualität, zu **Schaufenstern.**

**Spiegelglas** feinste Qualität, nur 4—5 mm dick, zu **Villenfensern** als **Spezialität.**

**Spiegelglas** feinste Qualität, belegt, glatt und mit Facetten. Spezialität: vorzüglicher Be-  
lag, kunstvoll ausgeführte Facetten in  
allen Zeichnungen.

**Rohglas**, 6 mm, 7 mm, 8 mm; stets grosser Vorrat.

**Bodenplatten** aus Glas, vorrätig, und werden auf  
Mass geliefert. [536

**Diamantglas, Dessingläser, Mattglas,  
Cathedralglas, farbige Gläser.**

**3 MOTOR-  
KRAFT  
Centimes**

per Pferdekraft und Stunde

**GAZOGÈNE TAYLOR**

Patent No. 16867 + Patent No. 18477

anwendbar bei allen Gas-, Petroleum-, Essenz- und Benzin-Motoren.

**3000 Pferdekraft** verkauft in 1/2 Jahren:

Kein Gasometer. Keine Feuers- oder Explosionsgefahr.

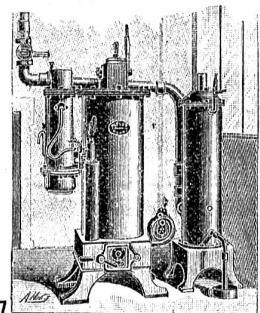
Kann überall installiert werden, ohne behördliche Bewilligung zu er-  
fordern.

**Gebr. Douge, Maschineningenieur  
BESANÇON**

O 6226 F]

Konzessionäre der schweiz. Patente.

[404

**Abonnements**

auf die Illustrierte Schweizer  
Handwerker-Zeitung werden  
stetsfort entgegengenommen.