

Objektyp: **Advertising**

Zeitschrift: **Illustrierte schweizerische Handwerker-Zeitung : unabhängiges Geschäftsblatt der gesamten Meisterschaft aller Handwerke und Gewerbe**

Band (Jahr): **17 (1901)**

Heft 23

PDF erstellt am: **13.09.2024**

### **Nutzungsbedingungen**

Die ETH-Bibliothek ist Anbieterin der digitalisierten Zeitschriften. Sie besitzt keine Urheberrechte an den Inhalten der Zeitschriften. Die Rechte liegen in der Regel bei den Herausgebern.

Die auf der Plattform e-periodica veröffentlichten Dokumente stehen für nicht-kommerzielle Zwecke in Lehre und Forschung sowie für die private Nutzung frei zur Verfügung. Einzelne Dateien oder Ausdrucke aus diesem Angebot können zusammen mit diesen Nutzungsbedingungen und den korrekten Herkunftsbezeichnungen weitergegeben werden.

Das Veröffentlichen von Bildern in Print- und Online-Publikationen ist nur mit vorheriger Genehmigung der Rechteinhaber erlaubt. Die systematische Speicherung von Teilen des elektronischen Angebots auf anderen Servern bedarf ebenfalls des schriftlichen Einverständnisses der Rechteinhaber.

### **Haftungsausschluss**

Alle Angaben erfolgen ohne Gewähr für Vollständigkeit oder Richtigkeit. Es wird keine Haftung übernommen für Schäden durch die Verwendung von Informationen aus diesem Online-Angebot oder durch das Fehlen von Informationen. Dies gilt auch für Inhalte Dritter, die über dieses Angebot zugänglich sind.

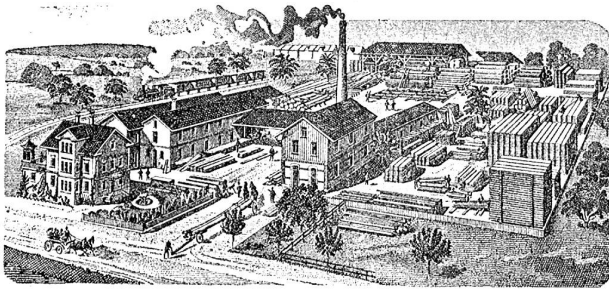
# Eduard Eisenring

**Dampfsäge, Hobelwerk und Holzhandlung in Gossau (St. Gallen)**

liefert billigst

1795

Krallentäfer.  
Engl. Riemen.  
Stiegenritte  
von  
gedämpftem  
Buchenholz.  
Eichen- und  
Ahorndillen.  
Lamperien.



Jalousieladen  
spez. Tannen,  
Ahorn u. Eichen.  
Gedämpfte  
Buchen- und  
Pitch-pine-  
Bretter  
und Dillen.  
Bauholz  
nach Liste.  
Pitch-pine u.  
Lerchenholz  
in Bohlen und  
geschnitten  
nach Mass.

**Verkleidungen, Gesimse in Eichen-, Lerchen- u. amerik. Pitch-pine-Holz.**

## Holzbearbeitungs-Maschinen,

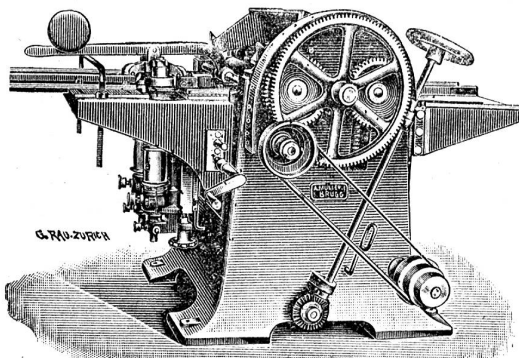
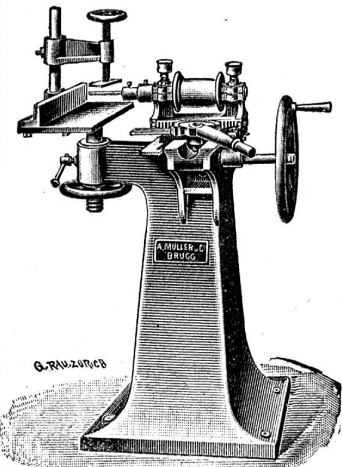
allerneuesten Systems, feinste Vervollkommnungen, grösstes **Fabrik-**  
**lager**, sofortige Lieferung und coulante Zahlungsbedingungen.

— Transmissionen. —

[4

### A. Müller & Cie., Brugg.

Telegramm- und Telephonadresse  
Maschinenfabrik Brugg.

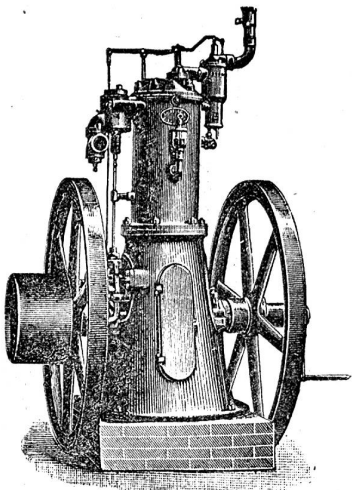


Bergwerks- und Hüttenprodukte

Industrielle Anlagen, gewerbliche und mechanische Einrichtungen aller Art.

Bestbewährte

## Benzin- u. Petroleummotoren fix u. fahrbar.



Unbedingt zuverlässiger und ruhiger Gang. Be-  
trieb mit gewöhnlichem Lampenpetroleum oder Benzin.  
Grösste Dauerhaftigkeit, einfachste Konstruktion. Kon-  
sum der Benzin- und Petroleum-Motoren circa 0,4 bis  
0,6 Liter gewöhnliches, billiges Lampenpetroleum oder  
Benzin pro Pferdekraft und Stunde.

### Bestbewährte Gasmotoren

Konsum 0,6 bis 0,9 Kubikmeter Leuchtgas pro Pferde-  
kraft u. Stunde.

Dampf- und Wassermotoren, Pumpen, Blechbearbeitungs-  
und Werkzeugmaschinen aller Art, komplette Werk-  
stätte- und Fabrikeinrichtungen, Werkzeuge, Eisen und  
Metalle, Werkzeugstahl, Bleche, Drähte und Röhren in  
Eisen, Stahl, Kupfer, landwirtschaftliche Maschinen etc.

Kostenanschläge und Prospekte gratis  
und franko. [177

**FRITZ MARTI, WINTERTHUR.**

## Zu verkaufen:

Eine noch bestens erhaltene

### Eisenhobel- maschine

für Riemenbetrieb.

Tischlänge 360, Breite 280 mm.

Eine **dito**

Tischlänge 450, Breite 250 mm,  
werden zu billigem Preise ab-  
gegeben.

Gefl. Anfragen unter Chiffre  
K 1813 an die Expedition.

Ein solider Geschäftsmann  
mit Ladengeschäft in einem  
Hauptort der franz. Schweiz,  
wünscht die Produkte einer  
leistungsfähigen

## Korbwaren- Fabrik

in Depot zu übernehmen. Die-  
selben würden nach zuvor ver-  
einbarter Frist käuflich über-  
nommen werden. Referenzen  
zu Diensten.

Gefl. Offerten unter Chiffre  
1749 an die Expedition.

## Hobelbänke und

## 2057] Fournierböcke

mit Holz- oder Eisen-Spin-  
deln liefert als Spezialität

### August Herzog,

Werkzeugfabrikant,

Fruthweilen (Thurgau).

## Zu kaufen gesucht:

### Schwarten- holz,

schönes, dürres, per Waggon  
sowie

### Sägespäne,

schöne, per Waggon.

Offerten per Ster und m<sup>3</sup>  
franko erbeten unter No. 1815  
an die Expedition.



14

# Heinrich Brändli Horgen

Fabrik wasserdichter Baumaterialien,  
empfiehlt:

## Asphalt-Isolierplatten

mit Filz- und Jute-Einlagen  
bester Isolierschutz für Mauerabdeckung und gegen  
Wasserdruck.

Asphalt, Holzcement, Dachpappen etc.

Asphalt-Arbeiten: Terrassen, Trottoirs, Böden v. Asphalt  
in Brauereien, Mühlen, Kegelbahnen etc.

Parquet in Asphalt, buchen, eichen.

Holzpfasterungen in Asphalt.

Nur Prima Material. Feinste Referenzen.

Exakte, gewissenhafte Ausführung.

Telephon. 178

Telegramm-Adresse: Heinrich Brändli, Horgen.

Fabrik: Liebefeld b. Bern.

Cementfarben

Fabrikdépôt Bern:

24 Amthausgasse.

Dekorations- und Oelfarben.

Anti-Rostfarben.

# Hausmann & Co., Bern

Farben-, Lack- und Firnisfabrik,  
Mechanische Farbreiberei.

Calcitin, Wetterfeste Anstrichfarbe.

Gegründet 1866.

Telephon Nr. 1161.

Holzfarben



Prämiert

an der Schweiz. Landes-  
ausstellung Genf 1896.

Metallfarben.

Fabrikmarke.

Wagen-, Dekorations-, Bau- und Möbellacke,  
Copal-, Bernstein-, Ahorn- und Marmorlacke, Terebinth,  
Siccatis concentrirt, Japan- und Asphaltlacke,  
Spritlacke, Polituren.

Excelsior causticum: Masse zum Auflösen alter Farben  
und Firnisse. 8

1a. Parquetbodenwische.

Farben feinst in Oel gerieben

Antinonin-Carbolineum, Pinsel,

Spachteln, Leime, Fladerpapiere, Gold, Bronzen.

Brückenfarben, Maschinen-Diamantfarben.

Sämtliche Malerartikel & Spezialitäten

billigst und in besten Qualitäten stets vorrätig.

Illustrierter Gratskatalog  
gerne zu Diensten.

Telegrammadresse:  
„Hausmann Bern“.

**D**ampfessel in allen Grössen und für den  
höchsten zulässigen Betriebs-  
druck.

**D**ampfmaschinen neuester u. solidester Kon-  
struktion, tadellos. Gang,  
kleinster Dampfverbrauch;

mit und ohne Kondensation.

Ventilatoren — Transmissionen — Reservoirs  
Kolbenpumpen — Centrifugalpumpen

**T**urbinen bester Konstruktion und mit höchstem Nutzeffekt  
für jedes Gefälle und Wassermenge. 612

**E**ismaschinen

Vorzüglich eingerichtete Kesselschmiede für alle Arten von Blecharbeiten  
Bedeutende Glasserei — Reparaturen prompt u. billigst

**M**aschinenbau-Gesellschaft Basel.

Aktiengesellschaft der Maschinenfabrik

VON

# Theodor Bell & Cie.

in Kriens-Luzern.

Spezialitäten:

**Turbinen** aller Art. **Spezialkonstruktionen**  
für **Dynamobetrieb** nach eigenen,  
patentierten Systemen. **Hochdruckturbinen, Präzisions-  
Regulatoren** höchster Leistungsfähigkeit. — **Wehranlagen,  
Transmissionen, Hochdruckpumpen.**

Maschinen für Holzstoff-Papier- und Kartonfabrikation.

**Horizontale und vertikale Bandsägen**

zum Schneiden v. Brettern, Bauholz etc. **Sägeblattschärfmaschinen.**

**Kesselschmiedearbeiten** als: **Dampfkessel,**  
**Reservoirs,** genietete

**Blechröhren** für Wasserleitungen. 1736

**Drahtseilbahnen** für Personenbeförderung.

**Eiserne Brücken** Baukonstruktionen, Leitungsmaste etc.

**Rohguss** in **Eisen und Metall** nach vorhandenem reich-  
haltigem Modell-Lager oder einzusendenden Modellen.

**3 MOTOR-  
KRAFT  
Centimes**

per Pferdekraft und Stunde

**GAZOGENE TAYLOR**

Patent No. 16667 + Patent No. 18477

anwendbar bei allen Gas-, Petroleum-, Essenz- und Benzin-Motoren.

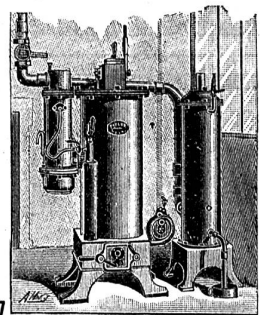
**3000 Pferdekraft** verkauft in 1 1/2 Jahren:

Kein Gasometer. Keine Feuers- oder Explosionsgefahr.

Kann überall installiert werden, ohne behördliche Bewilligung zu er-  
fordern.

**Gebr. Douge, Maschineningenieur**  
**BESANÇON**

O 6226 F] Konzessionäre der schweiz. Patente. [404



**Flügelpumpen**

Liefert

**E. Häny & Co., Meilen**

Maschinenfabrik und Metallgiesserei

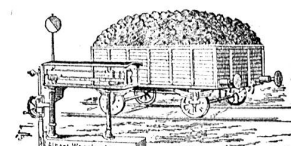
**Pumpen** für alle ge-  
werblichen  
Zwecke.

1037

**Waagenfabrikation.**

**Waagen**

für alle Betriebsverhältnisse  
mit Garantie 1097



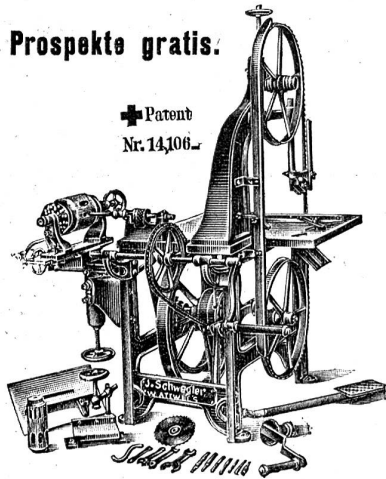
Höchste Auszeichnung in Genf  
in der Waagenbranche.

**Albert Waeckerlin & Co.**

Waagenfabrik

**Schaffhausen.**

Prospekte gratis.



## Kugellager- Bandsägen

für Hand-, Fuss- und Motorbetrieb in beliebiger Kombination mit

**Kreissäge, Langloch- und Nabenbohrmaschine.**

Leichtester Gang. Geringer Kraftverbrauch.

**Höchste  
Leistungsfähigkeit.**

Laut den vielen Zeugnissen werden die Vorzüge der Kugellager-Bandsäge, Pat. 14,106, von keinem andern System auch nur annähernd erreicht. 1712

Ueber 200 Maschinen im Betrieb.

**J. Schwegler, Maschinenfabrik, Wattwyl (St. Gallen.)**

Billig zu verkaufen:

Eine bereits neue

## Dampfmaschine,

4—5 HP, liegend, mit Speisepumpe, Vorwärmer und regulierbarer Centralschmierung für sämtliche Lager.

Offerten unter Chiffre 1743 an die Expedition.

Billig zu verkaufen:

Aus einem Konkurse eine dreiseitige

## Hobelmaschine,

speziell zur Herstellung von engl. Riemen und Kralentäfer, samt Vorgelege. — Die Maschine mit allem Zubehör ist so gut wie neu.

Anfragen unter Chiffre 1732

Wer wäre Abnehmer für gute

## Dachziegel,

event. welches Baumaterialien-Geschäft oder welcher Dachdecker würde solche in Verkauf übernehmen? — Garantie für gutes Material.

Offerten an die Expedition unter Chiffre 1695

Wer feinen

## Formsand

liefert (Muster stehen zu Diensten) sagt die Expedition unter No. 1690.

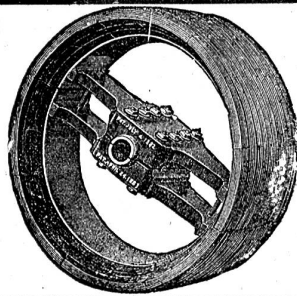
Gelegenheitskauf.

Eine

## Sandpapier- schleifmaschine

für Parquets- und Schreinerarbeiten, nur zwei Monate gebraucht, ist infolge Konkurses billig zu verkaufen.

Anfragen an die Expedition unter Chiffre 1733.



„Dodge“ „Dodge“ „Dodge“

## 2-teilige Riemenscheiben aus Holz

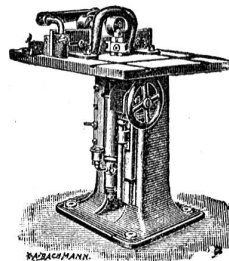
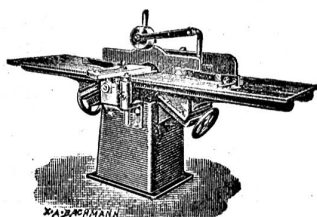
liefern sofort ab Lager und mit Garantie  
**Bachofen & Hauser, Uster.**

Maschinenfabrik und Eisengiesserei Schaffhausen  
(vormals J. Rauschenbach).

## Holzbearbeitungsmaschinen.

Älteste schweizer. Maschinenfabrik dieser Branche.

1057



**Vollgatter, Bandsägen** mit und ohne mech. Vorschub, **Kreissägen** für Tischlerei und zum Schneiden von Brennholz. **Langholzfräsen**, einfache und mehrseitige **Hobelmaschinen**, **Abriechtmaschinen**, **Kehlmaschinen**, **Langloch-, Bohr- und Stemmmaschinen**, **Hobelmesserschleifapparate** für Schleifsteine und Schmirgelscheiben. **Transmissionen** in gediegenster Ausführung und mit den neuesten Verbesserungen.

Prospekte und Kataloge gratis und franko.

Uebernahme ganzer Tischlerei- und Fägerei-Anlagen  
und kostenfreie Anfertigung von Plänen.

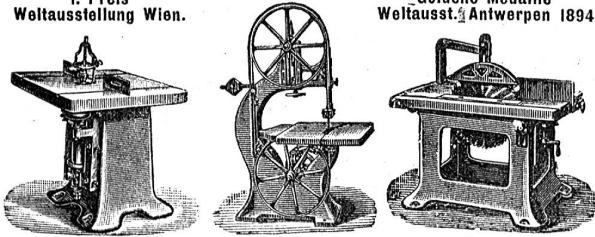


Telephone No. 1908.

## Heckner & Co., Braunschweig.

I. Preis  
Weltausstellung Wien.

Goldene Medaille  
Weltausst. Antwerpen 1894



### Spezialfabrik für Holzbearbeitungsmaschinen

neuester und vollkommener Construction. Vollständige Einrichtungen mit Transmissionen für Sägewerke, Bau- und Möbelfabriken, Zimmerwerkstätten, Waggon-Fabriken, Pianoforte- Kisten-Fabriken etc. 1400

Feinste Referenzen im In- u. Auslande. — Langjähr. praktische Erfahrungen.

## Hans Vogler, Zürich III

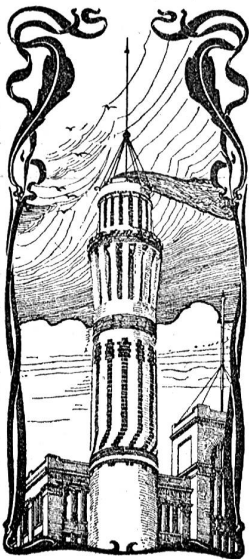
Verkaufsstelle der Farbenwerke  
Fried. & Karl Hessel, A.-G., Nerchau.

### Sämtliche Farben für industrielle Zwecke

feinst gemahlen und geschlammert oder in Öl angerieben.

**Spezialität: Cementfarben.**

Muster franko und gratis. 1139



## J. Walser & Cie.

Winterthur.

Spezial-Geschäft für  
**Hochkamine, Kessel-  
einmauerungen,  
Maschinen-Fundamente.**

### **Ofenbauten**

für alle industriellen Zwecke.

### **Ziegelei-Anlagen.**

1212  
Reparaturen werden prompt  
und gewissenhaft ausgeführt.

## Ruppert, Singer & Co., Zürich.

Wir unterhalten sehr grosses Lager und liefern vorteilhaft:

**Fensterglas** einfach und Halbdoppel.

**Spiegelglas** feinste Qualität, zu Schaufenstern.

**Spiegelglas** feinste Qualität, nur 4—5 mm dick, zu Villenfenstern als Spezialität.

**Spiegelglas** feinste Qualität, belegt, glatt und mit Facetten. Spezialität: vorzüglicher Belag, kunstvoll ausgeführte Facetten in allen Zeichnungen.

**Rohglas**, 6 mm, 7 mm, 8 mm; stets grosser Vorrat.

**Bodenplatten** aus Glas, vorrätig, und werden auf Mass geliefert. [586

**Diamantglas, Dessingläser, Mattglas,  
Cathedralglas, farbige Gläser.**

## J. Lüthi

mechanische Werkstätte  
**Worb**

**Umänderungen und  
Reparaturen.**

### Automatische **Schleifapparate**

an jedem Schleifstein anzubringen.

**Komplette Schleifmaschinen**  
mit Schmirgelscheiben oder Steinen.

**Holzdrehbänke, Bandsägen**  
(einfach oder mit Stemmapparat oder  
Fräse kombiniert). 1093

**Fräsen** für Fuss- oder Kraftbetrieb.

**Komplette  
Motoren-  
Anlagen!**

## Ventilations-Anlagen erstellt

für sämtliche Zwecke [111

**J. P. Brunner, Oberuzwyl (Kt. St. Gall.)**

**Spezialität für Trockenanlagen.**

## Mech. Holzsägerei Utzenstorf

Prop.: Hans Wettstein-Wildermuth

Holzexporte in inländischen und exotischen Hölzern.

Holzhandlung mi-gros und détail.

Baugeschäft.

Eigene mech. Schreinerei.

Grosse Wasserkraft. 1471



### Alle **Zinkornamente**

liefert sauber bearbeitet und  
billig 1348 b

**J. Gredig**

Zinkornamentenfabrik

**Zürich IV**

Winterthurerstrasse 153.

Musterbuch franko zu Diensten.

Kostenvoranschläge gratis.

Telephon 4770.

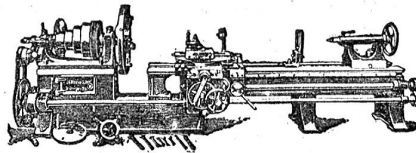
# Wolf & Graf, Zürich

vorm. Wolf & Weiss & Henri Graf & Co.  
Brandschenkestr. 7

Telephon No. 4543.



Telegramm - Adresse:  
WOLFGRAF, Zürich.



## Grösstes Werkzeugmaschinenlager der Schweiz

### Lagerliste des Lagers in Zürich

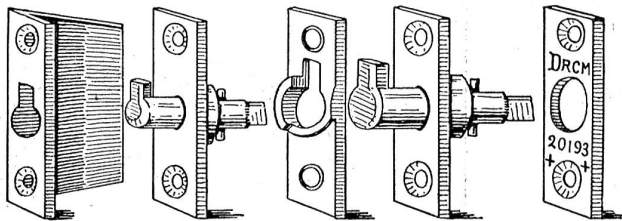
1	Leitspindeldrehbank	250×4000	1	mittlere Säulenbohrmaschine
1	"	250×3000	1	kleinere "
1	"	190×1600	3	amerik. "
1	"	180×1500	4	Schnellbohrmaschinen
1	"	180×1000	3	Shapingmaschinen
4	"	170×1500	1	Hobelmaschine 2500×600×600 mm
5	"	170×1250	1	" 1500×650×600 mm
3	"	170×1000	1	" 1000×600×400 mm
1	"	155×900	3	kleinere Hobelmaschinen
1	"	150×1000	2	Universalfräsmaschinen
1	"	150×600	1	Räderteil- und Fräsmaschine für Räder bis 1500 mm.
1	"	130×700	4	Universal-Rundschleifmaschinen
3	"	110×750	1	vertikale Stossmaschine
7	Prismadrehbänke in div. Grössen		1	Gewindeschneidmaschine
4	Revolverdrehbänke in div. Grössen		1	Handcentrirapparat
1	Radialbohrmaschine		3	Schleifsteintröge
7	vertikale Bohr- u. Fräsmaschinen			Diverse kleinere Maschinen.
1	grosse Säulenbohrmaschine			

Ausserdem lagern bei den von uns vertretenen Firmen, z. B. **Reinecker** und **Weisser Söhne** eine grosse Anzahl Maschinen, die sofort geliefert werden können. 1503

Neuer einfacher und praktischer patentirter

## Verschluss „Momenta“

System „Achermann“, + Eidg. Patent No. 20193.



Mache alle **Glaser-, Schreinermeister** und **Kistenmacher** darauf aufmerksam. „Momenta“ bietet alle Vorteile für **Doppelverglasung**. [1505]

**A. Achermann, Engelstrasse 64, Zürich III.**

## Schrauben-Flaschenzüge

mit „Maxim“-Bremskupplung

### Zahnrad-Flaschenzüge „Victoria“

Schnellflaschenzüge „Reform“ für kleine Lasten

Laufkatzen mit oder ohne Laufwinden.  
Hebezeug.

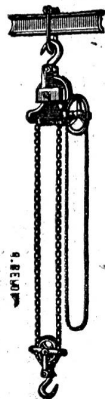
Wandwinden für Magazine, Schlachthäuser etc.

### Zahnstangen-Winden

1399 b  
liefert unter Garantie für erstklassiges Fabrikat

**Alfred Winterhalter** zum Meerpferd, **St. Gallen.**

Alleinvertreter und Depositär für die Schweiz  
der Hebezeug-Fabrik **Gebr. Bolzani, Berlin.**



## Sägenfabrik Turbenthal

**A. Bremer.**

Fabrikation von

**Bandsägenblättern,  
Kreissägenblättern,  
Nuthfräsen**

in jeder Ausführung.

Komplett eingerichtetes Etablissement  
ment 303

Preise gerne zu Diensten.

**Ausgedehnte  
Reparatur-Werkstätte.**



1548

## Blecharbeiter- Gewerbekalender 1901.

Spezialausgabe für die Schweiz. Hilfs- und Nachschlagebuch für jeden Angehörigen der Blechindustrie. Reichlich, gediegener Inhalt. Preis per Stück Fr. 2.70.

### Modellbuch

für den **Blecharbeiter** enthaltend 100 Tafeln **geometr. Abwicklungen** von Fachgegenständen mit erläuterndem Text. Wertvolles und beliebtes Hilfsbuch, ebenso für den Praktiker, als für den **Gewerbelehrer**.

Preis geheftet Fr. 3. —

**Deutsche Fachschule für Blecharbeiter, Aue 1. 3.**

Vertreter: **W. Senn, jun., Zürich (Bleicherweg 38).**

## Sämtl. Werkzeuge

für die Holzbearbeitung liefert **billigst** 654

**G. Meyer, Werkzeughdlg., Burgdorf.**

Fachexakte für den Entwurf  
des Patentresetzes 1888.

