

Objektyp: **Advertising**

Zeitschrift: **Illustrierte schweizerische Handwerker-Zeitung : unabhängiges Geschäftsblatt der gesamten Meisterschaft aller Handwerke und Gewerbe**

Band (Jahr): **17 (1901)**

Heft 26

PDF erstellt am: **26.06.2024**

Nutzungsbedingungen

Die ETH-Bibliothek ist Anbieterin der digitalisierten Zeitschriften. Sie besitzt keine Urheberrechte an den Inhalten der Zeitschriften. Die Rechte liegen in der Regel bei den Herausgebern. Die auf der Plattform e-periodica veröffentlichten Dokumente stehen für nicht-kommerzielle Zwecke in Lehre und Forschung sowie für die private Nutzung frei zur Verfügung. Einzelne Dateien oder Ausdrucke aus diesem Angebot können zusammen mit diesen Nutzungsbedingungen und den korrekten Herkunftsbezeichnungen weitergegeben werden. Das Veröffentlichen von Bildern in Print- und Online-Publikationen ist nur mit vorheriger Genehmigung der Rechteinhaber erlaubt. Die systematische Speicherung von Teilen des elektronischen Angebots auf anderen Servern bedarf ebenfalls des schriftlichen Einverständnisses der Rechteinhaber.

Haftungsausschluss

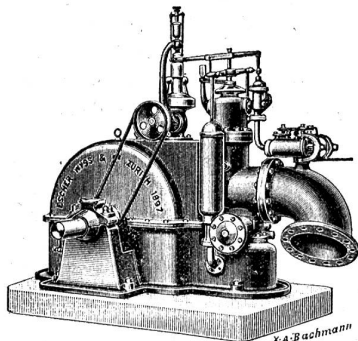
Alle Angaben erfolgen ohne Gewähr für Vollständigkeit oder Richtigkeit. Es wird keine Haftung übernommen für Schäden durch die Verwendung von Informationen aus diesem Online-Angebot oder durch das Fehlen von Informationen. Dies gilt auch für Inhalte Dritter, die über dieses Angebot zugänglich sind.

Aktiengesellschaft der Maschinenfabriken von
Escher Wyss & Co.,

Zürich und Ravensburg (Württbg).

Wassermotoren

System Escher Wyss & Co.



für Hochdruck, mit patentierten Löffelrädern, mit oder ohne automatischem Regulator. Grösste Gleichförmigkeit der Tourenzahl bei den verschiedensten Kraftleistungen. Bequeme Aufstellung, einfache und solide Konstruktion, von unerreichter Leistungsfähigkeit, über 80 Proz. Nutzeffekt. Der billigste und beste Motor für die Kleinindustrie, vorzüglich als Kraftquelle für Elektrizität.

Gasmotoren.

Petroleum - Motoren.

Dampfmaschinen, Dampfkessel, Turbinen, Pumpen, Eismaschinen, Kühlanlagen, Riffelmaschinen u. s. w. 2667 a

Prospekte und Kostenvoranschläge gratis.

Konkurrenz-Eröffnung.

Ueber die Lieferung eines neuen **Leichenwagens** für die Gemeinde Aarburg wird hiemit Konkurrenz eröffnet. 1877

Bezügliche Offerten sind bis 30. September nächsthin verschlossen dem hiesigen Gemeindeammannamt einzureichen, von welchem auf Wunsch nähere Auskunft erteilt wird.

Aarburg, 9. September 1901.

(Z 1204 Q)

Der Gemeinderat.

Konkurrenz-Ausschreibung

über Erstellung eines **Waschhauses** beim Pfarrhaus Dietikon.

Eingabetermin: 5. Oktober 1901.

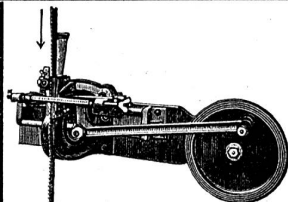
Näheres durch das kantonale Hochbauamt, untere Zäune No. 2.

Zürich, den 18. September 1901. 1907

Für die kant. Baudirektion,
Der Kantonsbaumeister:

Fietz.

(K 1016 Z)



Jak. Lips

mech. Werkstätte

Nieder-Urdorf

(Kt. Zürich).

Die **neueste und beste automatische** 1226

Feil- und Schränkmaschine

der Gegenwart.

Die Maschine wird mit Garantie für tadellose Funktion geliefert und nach 14 Tagen bei Nichtkonvenienz wieder zurückgenommen.

Einfache Bedienung. Kleiner Platzbedarf.
Patentiert in mehreren Staaten.

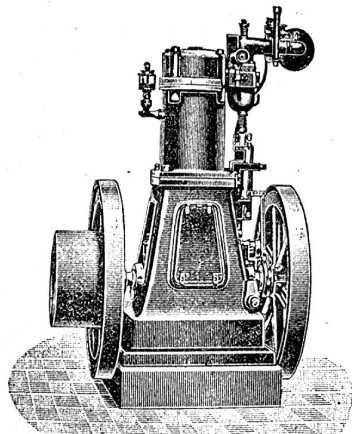
Neu!

Neu!

Die

1616

Motorenfabrik Ermatingen

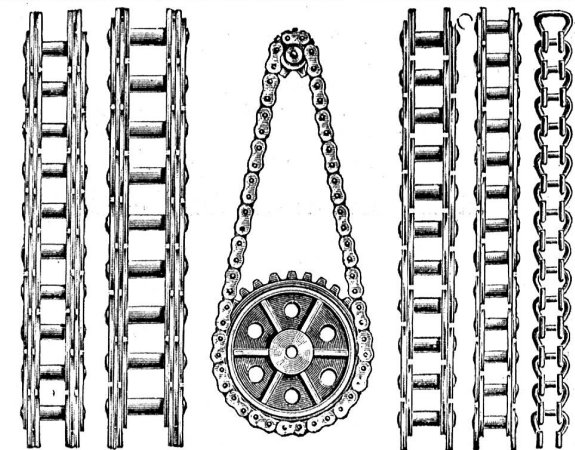


empfiehlt ihre **Petrol-, Benzin- und Gasmotoren** neuester Konstruktion, welche sich durch erreichte Einfachheit, solide Bauart und billigsten Betrieb auszeichnen.

Eine **wichtige Neuerung** daran ist, dass Zerstäubung und Verdampfung während dem Betrieb beobachtet werden kann; in Folge dessen sind

Betriebsstörungen ausgeschlossen.

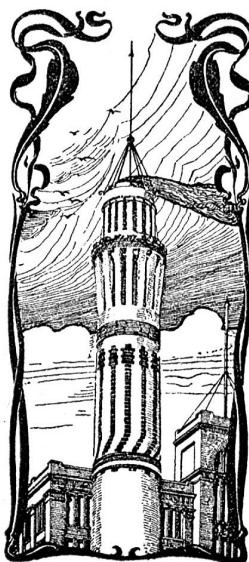
Billigste Preise. — Kostenvoranschläge gratis. —



Ketten

für alle Zwecke, sowie genaue dazu passende Räder liefert billigst 853 a

Ketten- & Hebezeugfabrik Nebikon.



J. Walser & Cie.
Winterthur.

Spezial-Geschäft für **Hochkamine, Kessel-einmauerungen, Maschinen-Fundamente.**

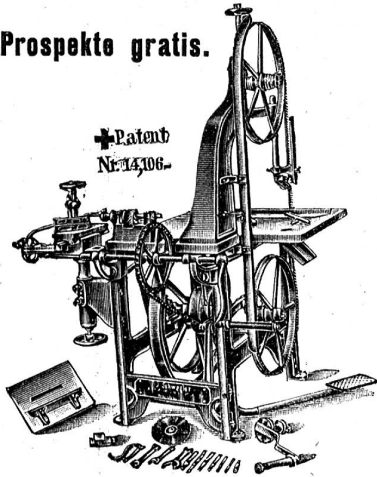
Ofenbauten

für alle industriellen Zwecke.

Ziegelei-Anlagen.

1212
Reparaturen werden prompt und gewissenhaft ausgeführt.

Prospekte gratis.



Kugellager-Bandsägen

für Hand-, Fuss- und Motorbetrieb in beliebiger Kombination mit

Kreissäge, Langloch- und Nabenbohrmaschine.

Leichtester Gang. Geringer Kraftverbrauch.

Höchste Leistungsfähigkeit.

Laut den vielen Zeugnissen werden die Vorzüge der Kugellager-Bandsäge, Pat. 14,106, von keinem andern System auch nur annähernd erreicht. 1712

Ueber 200 Maschinen im Betrieb.

J. Schwegler, Maschinenfabrik, Wattwyl (St. Gallen.)

Zu kaufen gesucht: Ein Wasserrad- wellbaum

mit 4 Rosetten, Länge 4 m, Dicke 15 cm. 1911

Karl D. Reichmuth,
Sägerci, Schwyz.

Gesucht:

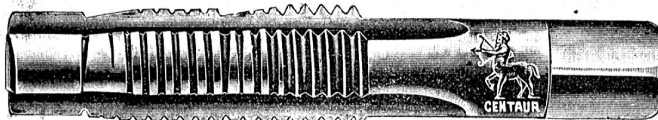
Eine

Cementplatten- Presse

mit Modell. Offerten nimmt entgegen 1928

Fridrich Andres, Baumeister,
Wynau (Kt. Bern).

WILLY CUSTER, ZÜRICH V



Werkzeuge aller Art

für Maschinenfabriken, Reparaturwerkstätten, Mechaniker und Installations-Geschäfte.

Spezialität: Schneidwerkzeuge — Werkzeugmaschinen — Schraubenflaszengüge.

Man beliebe Kataloge zu verlangen.

1819



Wer ist Käufer

einer Partie

Sesselsitze

Kirsch- und Nussbaum?

Offerten unter No. 1898 bef. die Expedition.

20 Stück schön gearbeitete

Schüttsteine,

20 Stück zügige

Schleifsteine,

versch. Durchmesser, hat billig zu verkaufen 1832

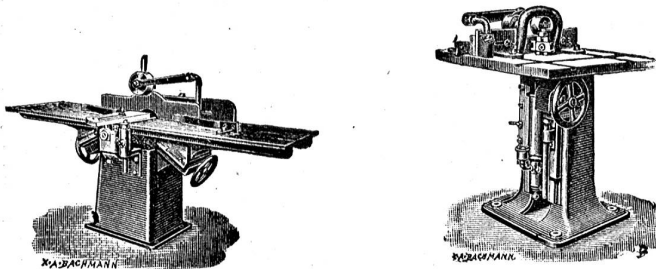
K. Haug, Steinmetzstr.,
Staad b. Rorschach.

Maschinenfabrik und Eisengiesserei Schaffhausen
(vormals J. Rauschenbach).

Holzbearbeitungsmaschinen.

Älteste schweizer. Maschinenfabrik dieser Branche.

1057



Vollgatter, Bandsägen mit und ohne mech. Vorschub, **Kreissägen** für Tischlerei und zum Schneiden von Brennholz. **Langholzfräsen**, einfache und mehrseitige **Hobelmaschinen**, **Abriechtmaschinen**, **Kehlmaschinen**, **Langloch-, Bohr- und Stemmmaschinen**, **Hobelmesserschleifapparate** für Schleifsteine und Schmirgelscheiben. **Transmissionen** in gediegenster Ausführung und mit den neuesten Verbesserungen.

Prospekte und Kataloge gratis und franco.

Uebernahme ganzer Tischlerei- und Sägerei-Anlagen
und kostenfreie Anfertigung von Plänen.



Fachexperte für den Entwurf
des Patengesetzes 1888.

Joh. Müller,

Centralheizungs - Werkstätte

Rüti (Zürich).

Technisches Bureau.

Telephon.

Gegründet
1878.Prima
Referenzen
und
Zeugnisse zu
Diensten.**Niederdruck-, Dampf- und Wasser-
Heizungen**für Wohnhäuser, Hôtels, Anstalten,
Fabriken, Werkstätten etc.**Wasser-Heizungen** für Gewächshäuser
und Wintergärten. 1742

Verschiedene goldene Medaillen u. Diplome.

Für **Techn. Gutachten, Schätzungen,
Untersuchung von Motoren, Kraft- und
Wassermessungen,**

Vermessung, Projektirung und Bauleitung von

Wasserkraftanlagen,**Besorgung, Ausarbeitung und
Verwertung von Patenten**

empfiehlt sich

1001

F. Bossardt, Civilingenieur, Luzern.

Eidgen. Experte für gewerbliches und industrielles Bildungswesen.

!! WOOMERA !!**Neues Hartlöthpulver für sämtliche Metalle** von phänomenaler Wirkung.

Ein Versuch überzeugt.

Alleinvertrieb: **Ernst Straub, Kreuzlingen (Thurgau).**

Prospekte gratis und franko.

1757

Gegründet 1858

Arbeiterzahl 370

E. Dederlin & Cie.

Eigene Wasserkraft

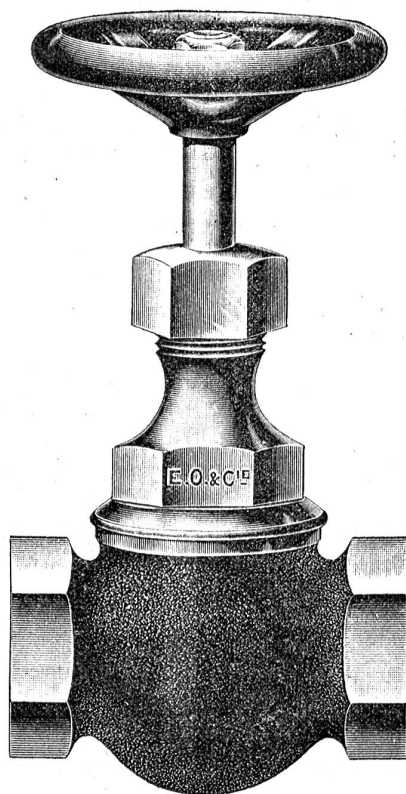
200 HP

Metallwaren-Fabrik und Giesserei

liefert als Spezialität:

1055

**Armaturen für Wasser-,
Dampf-, Gas- und Heiz-
Einrichtungen, sowie elek-
trische Beleuchtungs-
Gegenstände in grosser
Auswahl. Metall-Rohguss
jeder Art und Legierung**

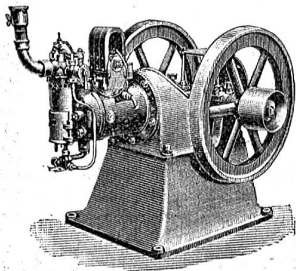


in feinsten Ausführung.

**Jenkins-Kugel- und
Schieberventile aus bester
Bronze mit echt Original-
Jenkins-Dichtung, bestes
Fabrikat zu billigsten**

Preisen.**BADEN****Schweiz.**

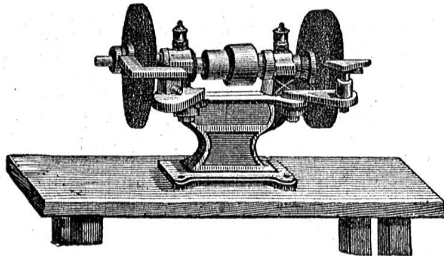
Bächtold & Cie.,
 Maschinenfabrik u. Giesserei,
 Steckborn (Schweiz)



liefern
**Petroleum-
 und
 Benzin-Motoren**
 liegender und stehender Kon-
 struktion in vorzüglicher Aus-
 führung von 1—50 Pferdekraften.
**Betrieb mit Petroleum
 oder Benzin ohne Ab-
 änderung.**

**Schiffsmotoren,
 fahrbare Motoren, complete Motor-
 boote, Motorwagen.** [1592 a
 Feinste Referenzen.

Schmirgel-Dampfwerk Frauenfeld.



Fabrikation von
Schmirgelscheiben

in allen Arten und für alle Zwecke, von 5 mm bis 1000 Durch-
 messer; Konusse, Bohrer etc. zum Nass- und Trockengebrauch.
Polirscheiben aus Wallross- und Büffelleder; **Filz-** und
Bürstenscheiben. Glas-, Flint-, Schmirgelpapier
 und **Leinen. Schleifbandagen** für Spinnereien.

Naxos-Schmirgel,
 feinst geschliffen bis zu den größten Nummern.
**Konstruktions-Werkstätte für Schmirgel und Polir-
 Maschinen.** 20

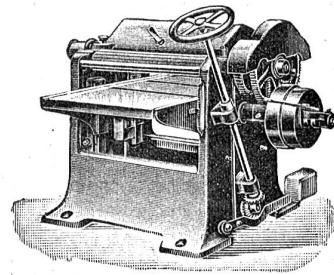
**Sämtliche Artikel für
 Maschinenbetrieb:**

Treibriemen aller Art für jeden Bedarf,
 Technische Kautschuk- u. Asbest-Fabrikate,
 Industrielle Öle und Fette.

Dixon's
 amerik. „Ticonderoga-
 Flockengraphit“,
 Schmirgelscheiben, Differential-Flaschenzüge
 empfiehlt als seine Spezialitäten (1399 a

Alfred Winterhalter,
 zum **St. Gallen.** Telefon
 Meerpford Nr. 242

ERFORDIA
 Maschinenbaugesellschaft mit beschränkt. Haftung,
 JI Versgehofen-Erfurt.



**Holzbearbeitungs-
 Maschinen**
 und **Werkzeuge.** 1032

Vertreter:
 Eugen Bodmer, Zürich
 Seidengasse 13.

Hans Vogler, Zürich III

Verkaufsstelle der Farbenwerke
 Fried. & Karl Hessel, A.-G., Nerchau.

**Sämtliche Farben für indu-
 strielle Zwecke**

feinst gemahlen und geschlemmt oder in Öl angerieben.
Spezialität: Cementfarben.
 Muster franko und gratis. 1139

Wäfler & Wirth

Fabrik Urdorf b. Zürich

Nachfolger von Jean Moser, Zofingen und J. Gredig, Zürich.

Bureau Hofacker Dietikon.

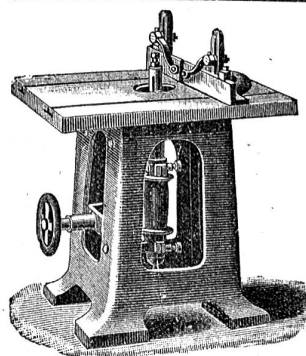
Fabrikation von
Holzement, Asphalt Dachpappen und Asphalt-Isolierplatten
 aller Dimensionen.
Fabriklager aller Materialien für Holzementbedachungen.
Asphalt-Dachlack 437
 sowie jeder Art wasserdichter Papiere.

Gebr. Horber, Netstall,

Giesserei und mech. Werkstätte.

Maschinenguss, Bauguss-Metall

nach Modellen, Chablonen oder Zeichnungen.
 Komplette **Transmissionen**, sowie fertig
 bearbeitete **Riemenscheiben, Seil-
 scheiben, Schwungräder** bis 4 m
 Durchmesser. **Gehobelte Gussstücke**
 bis 6500×1000 mm. 1379



Holzbearbeitungs-Maschinen
 Complete

Sägereieinrichtungen
 Staub- und

Späne - Absaugvorrichtungen
 Ueberrahme ganzer Schreinerei-
 und Parquetieranlagen
Vollgatter, Einfache Gatter
 und **Einsatzgatter**
Fräsen, Hobelmaschinen
Sägeschärfmaschinen etc. etc.

Transmissionen
**Reparaturen und Neu-
 konstruktionen** jeder Art.

M. Schniter & Co., vorm. Gebr. Knecht,
Zürich Oberer Mühlesteig 10. [621

Neuer Motor „Benz“

Höchste Auszeichnungen! für Gas und Benzin von $\frac{1}{3}$ Pferdekraft an. Weltausstellung Paris 1900 goldene Medaille.

Generator-Gasmotor „BENZ“

von 4 Pferdekraften an. 107
Betriebskosten per Pferdekraft und Stunde höchstens $3\frac{1}{2}$ Centimes,
bei grösseren Anlagen bedeutend billiger.

Bereits 5400 Motoren mit 27,000 Pferdekraften im Betrieb.

Im eigensten Interesse verlange man Prospekte.

Th. Meyer, Maschinenfabrik, Zürich-Enge.

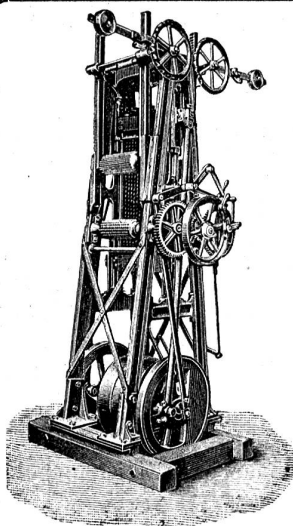
Die Möbelfabrik Muttenz b. Basel,

welche mit den vollkommensten Maschinen eingerichtet und sehr leistungsfähig ist, fertigt alle vorkommenden 1796

Möbel

in jedem Styl und jeder Holzart vom einfachsten bis zum feinsten an und empfiehlt ihr Fabrikat den Herren Wiederverkäufern bestens. — Billige und prompte Bedienung.

Garantie für solide und elegante Arbeit.



Ernst & Cie.

Müllheim

(Thurgau)

liefern als langjährige Spezialität: [1678

Vollgatter

jeder Grösse in niederer und hoher Konstruktion wie

Einfach-Gatter
Bauholzfräsen

und komplette

Sägereien,

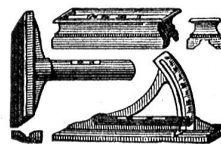
ebenso schmiedeeiserne

Wasserräder

bis zu den grössten Dimensionen.

J. F. Klingelfuss, Aarau

Alleinfabrikant der ächten



Schweizer-Präzisionswasserwagen

für Maschinenbau und Maschinenbetrieb.

Preisliste gratis und franko. 375

Diplome: Zürich 1883, Dresden 1884, Paris 1889,
Silberne Medaille Gent 1896.

Prompte Reparatur aller Sorten Wasserwagen.

Gummiwaren,

technische, als **Dichtungsmaterialien;**
Schläuche aller Art;

Isolirmaterial etc. etc.

liefert in bewährten Qualitäten und stets frischer
Ware 1820

Willy Custer, Zürich V.

Die Massendreherei

der Akt.-Ges. Griesser St. Gallen

empfiehlt alle Arten

Werkzeug-Griffe u. Holzhämmer,

sowie alle technischen Griffe für die ganze Maschinen-Industrie

Steinhauerklopel, 858

Stiegensprossen etc. etc.

Rundschreiben

an die

Sektionen und Mitglieder des Schweizerischen Gewerbevereins.

Zürich, Mitte September 1901.

P. P.

Mittelst **Kreisschreiben** Nr. 188 vom 17. Juli a. c. werden die Sektionen des Schweizer. Gewerbevereins vom leitenden Ausschuss eingeladen, „ihren **Entscheid**“ über die von der Delegiertenversammlung in Basel an den Centralvorstand **zurückgewiesenen** An-

träge betreffend **Herausgabe eines Vereinsorganes** bis spätestens **15. Oktober a. c.** dem Sekretariat einsenden zu wollen.

Welche **Bedeutung** diesem „Entscheid“ der Sektionen beigemessen werden will, geht **unzweideutig** aus dem Ingress des Circulars hervor, wo es wörtlich heisst: „die Centralleitung **zieht es vor**, die Angelegenheit **jetzt zum Abschluss** zu bringen.“ Also die Frage der Herausgabe eines Vereinsorganes soll noch dieses