

# Sprechsaal

Objektyp: **Group**

Zeitschrift: **Illustrierte schweizerische Handwerker-Zeitung : unabhängiges Geschäftsblatt der gesamten Meisterschaft aller Handwerke und Gewerbe**

Band (Jahr): **17 (1901)**

Heft 29

PDF erstellt am: **13.09.2024**

## **Nutzungsbedingungen**

Die ETH-Bibliothek ist Anbieterin der digitalisierten Zeitschriften. Sie besitzt keine Urheberrechte an den Inhalten der Zeitschriften. Die Rechte liegen in der Regel bei den Herausgebern.

Die auf der Plattform e-periodica veröffentlichten Dokumente stehen für nicht-kommerzielle Zwecke in Lehre und Forschung sowie für die private Nutzung frei zur Verfügung. Einzelne Dateien oder Ausdrucke aus diesem Angebot können zusammen mit diesen Nutzungsbedingungen und den korrekten Herkunftsbezeichnungen weitergegeben werden.

Das Veröffentlichen von Bildern in Print- und Online-Publikationen ist nur mit vorheriger Genehmigung der Rechteinhaber erlaubt. Die systematische Speicherung von Teilen des elektronischen Angebots auf anderen Servern bedarf ebenfalls des schriftlichen Einverständnisses der Rechteinhaber.

## **Haftungsausschluss**

Alle Angaben erfolgen ohne Gewähr für Vollständigkeit oder Richtigkeit. Es wird keine Haftung übernommen für Schäden durch die Verwendung von Informationen aus diesem Online-Angebot oder durch das Fehlen von Informationen. Dies gilt auch für Inhalte Dritter, die über dieses Angebot zugänglich sind.

**Badauskalt Dieffenhofen. Sämtliche Arbeiten.** Näheres bis 20. Oktober bei Ortsvorsteher Müttimann.

**Straßenbau bei St. Gallen.** Im Walde „Weißholz“, ob Hafnersberg, dem kath. Konfessionsteil des Kantons St. Gallen gehörend, ist der Bau einer 400 Meter langen Straße im Afford zu vergeben. Die Pläne und Bauvorschriften liegen zur Einsichtnahme auf der Kanzlei des kath. Administrationsrates auf. Eingaben sind bis 20. Oktober verschlossen einzureichen an das Kassieramt des kath. Administrationsrates des Kantons St. Gallen in St. Gallen.

**Die Entsumpfungskanäle der Schwarzeneggwäfer (Emmenthal)** mit 16,124 m<sup>3</sup> Aushub. Pläne und Pflichtenheft liegen bei Chr. Berger, Großrat in Schwarzenegg, öffentlich auf, wofür auch Devis en blanc bezogen werden können.

**Die Käsergenossenschaft Bownl (Bern)** beabsichtigt, eine **Wasser-Anke** erstellen zu lassen und schreibt die hierzu erforderlichen **Erdb-, Cement- und Installationsarbeiten** zur Konkurrenz aus. Die Bewerber zur Uebernahme der einen oder andern oder für die gesamte Arbeit wollen sich bis 20. Oktober anmelden beim Präsidenten Joh. Gerber im Neubaus.

**Die Gemeinde Ringgenberg** bei Interlaken schreibt die **Erstellung eines Wasserrades** samt Zuleitung zu der Fabrik bei der Säge daselbst zur Konkurrenz aus. Angebote nimmt bis 20. Oktober entgegen Gemeindepäsident Großmann in Ringgenberg, welcher jede gewünschte Auskunft erteilt.

**Bedarf zu einer Umnämmung 1520 Stück Pallisaden** à 2 m Länge aus gesundem tannemem Halbrundholz. Mittlere Breite 12 cm. Jedes Stück auf der einen Seite zugespitzt und mit Karbolinäum getränkt. Offerten franco Station Nebikon sind zu richten an J. Brun, Ketten- und Hebezeugfabrik, Nebikon (Luzern).

**Hospitalbaute Glarbergell:**

1. **Sämtliche Grabarbeiten** zum Spital- und Aghl-Neubau des Kreises Bergell, in Glar.
2. Die **Erstellung einer 3,60 Meter breiten** und circa 300 Meter langen **Zufahrtsstraße** zu obigen Neubau.
3. Die **Bieferung und Montierung der aufeisernen Röhren** der Niederdruckleitung für die Wasserversorgung obiger Spitalbaute.

Pläne und Bedingungen liegen auf dem Bureau des Bauleiters, D. Ganzoni in Brumontogno, zur Einsicht auf. Offerten sind bis 20. Oktober verschlossen dem Kreispräsidenten, G. Giovanoli in Soglio, einzureichen.

**Schulhaus-Neubau Arth. Schreiner-, Glaser- und Spenglerarbeiten.** Pläne und Bauvorschriften liegen auf dem Bureau des Bauführers in Arth (Waisenhaus) zur Einsicht auf. Es werden nur Eingaben berücksichtigt, die auf vom Bauführer zu beziehenden Formularen eingereicht werden. Eingaben mit der Aufschrift „Schulhausneubau Arth“ sind bis 21. Oktober an Z. Römer, Präsident der Baukommission, einzureichen.

**La commission exécutive de la Venoge, à l'Isle (Vaud)** met au concours la fourniture et la pose de **deux tabliers métalliques pour les ponts** à construire dans le village de l'Isle, ainsi que les vannes de trois écluses en fer et fonte. Poids de fer: 17,5 tonnes de fers assemblés; 5,2 tonnes de fers zordés et 1,5 tonne de pièces de fonte. Prendre connaissance des projets et des conditions au bureau de J. Mermoud, secrét., où les soumissions devront parvenir avant le 19 octobre, à 3 heures de l'après-midi, munies de la suscription: „Soumission pour tabliers métalliques et vannes“. Elles seront ouvertes à ce moment-là en présence des intéressés.

**Sprechsaal.**

**Kunstgewerbevereinsgesellschaft.**

Die Anregung zur Gründung einer Kunstgewerbevereinsgesellschaft der Schweiz wurde von vielen Firmen sehr begrüßt, so daß sich Herr Amtsnotar Schärer in Bern, sowie noch einige tüchtige, erfahrene Männer der Sache näher anzunehmen gedenken und in nächster Zeit über den Zweck und die Gestaltung vermittelst eines Rundschreibens Näheres mitteilen werden. Ebenso werden die Statuten zur Zeichnung von Anteilscheinen den Interessenten vorgelegt resp. zur Venderung und Begutachtung bereit der zu wählenden Kommission von 7 Mitgliedern empfohlen werden.

Die betreffende Gesellschaft wird sich vor allem auf Spezialitäten der Möbelbranche verlegen, indem dadurch ein rationelles Arbeiten ermöglicht wird. Gleichzeitig werden dann auch die hierfür passenden Modelle einfacher Art in dem neu-modernen Stil ca. 25 verschiedener Schlaf- und Wohnzimmer aus dem Zeichenbureau von Aug. Schirich empfohlen und zur Anfertigung weiterer geeigneter Modelle Auftrag erteilt. Ueber alles Nähere in administrativer Hinsicht, über Vertrieb und weitere Einrichtung betr. Fabrikation erteilt obiges Bureau, Amtsnotar Schärer in Bern, in technischer Hinsicht das Zeichenbureau von A. Schirich, Zürich V, Auskunft.

3

MOTOR-KRAFT

Centimes

per Pferdekraft und Stunde

GAZOGÈNE TAYLOR

Patent No. 16867 + Patent No. 18477

anwendbar bei allen Gas-, Petroleum-, Essenz- und Benzin-Motoren.

3000 Pferdekraften verkauft in 1 1/2 Jahren:

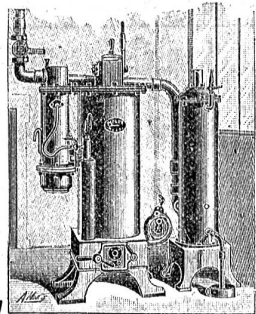
Kein Gasometer. Keine Feuers- oder Explosionsgefahr.

Kann überall installiert werden, ohne behördliche Bewilligung zu erfordern

Gebr. Douge, Maschineningenieure

BESANÇON

O 6226 F] Konzessionäre der schweiz. Patente. 1404



E. Kiessling & Co.

Leipzig-Plagwitz

bauen als alleinige Spezialität

Sägegatter

und 982 b

Holzbearbeitungs-Maschinen

in neuester vollendetster Ausführung.

Feinste Referenzen.

Cataloge auf Wunsch gratis und franko.

Deutsche Bauausstellung Dresden 1900

Höchste Auszeichnung:

Kgl. Sächs. Silb. Staatsmedaille.

Filialbureau: Ingenieur E. Weber, Zürich II, Lavaterstrasse 77.

Jak. Lips

mech. Werkstätte

Nieder-Urdorf

(Kt. Zürich).

Die neueste und beste automatische

1226

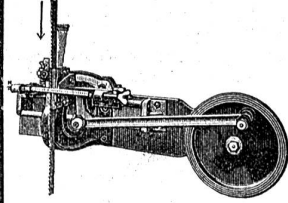
Feil- und Schränkmaschine

der Gegenwart.

Die Maschine wird mit Garantie für tadellose Funktion geliefert und nach 14 Tagen bei Nichtkonvenienz wieder zurückgenommen.

Einfache Bedienung. Kleiner Platzbedarf.

Patentiert in mehreren Staaten.



ERFORDIA

Maschinenbaugesellschaft mit beschränkt. Haftung, Ilversgehofen-Erfurt.

Holzbearbeitungs-Maschinen

und 1032

Werkzeuge.

Vertreter: Eugen Bodmer, Zürich Seidengasse 13.

