

Objektyp: **Advertising**

Zeitschrift: **Illustrierte schweizerische Handwerker-Zeitung : unabhängiges Geschäftsblatt der gesamten Meisterschaft aller Handwerke und Gewerbe**

Band (Jahr): **17 (1901)**

Heft 40

PDF erstellt am: **12.07.2024**

Nutzungsbedingungen

Die ETH-Bibliothek ist Anbieterin der digitalisierten Zeitschriften. Sie besitzt keine Urheberrechte an den Inhalten der Zeitschriften. Die Rechte liegen in der Regel bei den Herausgebern.

Die auf der Plattform e-periodica veröffentlichten Dokumente stehen für nicht-kommerzielle Zwecke in Lehre und Forschung sowie für die private Nutzung frei zur Verfügung. Einzelne Dateien oder Ausdrucke aus diesem Angebot können zusammen mit diesen Nutzungsbedingungen und den korrekten Herkunftsbezeichnungen weitergegeben werden.

Das Veröffentlichen von Bildern in Print- und Online-Publikationen ist nur mit vorheriger Genehmigung der Rechteinhaber erlaubt. Die systematische Speicherung von Teilen des elektronischen Angebots auf anderen Servern bedarf ebenfalls des schriftlichen Einverständnisses der Rechteinhaber.

Haftungsausschluss

Alle Angaben erfolgen ohne Gewähr für Vollständigkeit oder Richtigkeit. Es wird keine Haftung übernommen für Schäden durch die Verwendung von Informationen aus diesem Online-Angebot oder durch das Fehlen von Informationen. Dies gilt auch für Inhalte Dritter, die über dieses Angebot zugänglich sind.

Das
Nachschleifen
der **Spiralbohrer** von 5 bis
50 mm besorgt billigst 2399
August Gamper,
mechanische Werkstätte,
Wängi (Kanton Thurgau).



Konkurrenz-Ausschreibung
über Ausführung von **Glaser- und Schlosser-**
arbeiten zum Wachsaalanbau der Irrenheilanstalt
Burghölzli.

Eingabetermin: 11. Januar 1902.
Näheres durch das kantonale Hochbauamt, untere
Zäune No. 2, Zimmer 3.

Zürich, den 24. Dezember 1901. 2397

Für die kant. Baudirektion:
Der Kantonsbaumeister:
Fietz.

(O F-9261)

Zu vermieten oder zu verkaufen:

Eine **besteingerichtete**

Kunden- und Handelssäge

ausgerüstet mit **Vollgatter, ein-**
fachem Gang und Kreissäge.
Die Maschinen werden mit **Elek-**
tromotor betrieben, wodurch ein
äusserst gleichmässiger Gang ge-
sichert ist und die grösste
Leistungsfähigkeit erzielt wird.

Für tüchtigen **Säger** oder
Holzhändler sehr günstige **Ge-**
legenheit, da sich das Objekt
in walddreicher Gegend und ca.
1/2 Stunde von einer Kantons-
hauptstadt entfernt, befindet.

Nähere Ausk. erteilt **J. Morf,**
Mechaniker, Curvenstrasse 16,
Zürich IV. 2398

Sattlerei-
geschäft.

Wegen Todesfall ist ein **gang-**
bares Sattlereigeschäft zu **ver-**
kaufen oder zu **verpachten.**

Auskunft erteilt 2420

Wwe. Winicker,
Flawil (Kt. Gallen).

Gänsslen-Landolt & Cie

• • vormalig Landolt & Cie. • •

Farau.

Fabrik feiner Lacke für Wagen-, Bau- u. Dekorationsmalerei.

Leinölfabrik

Farben-, Pinsel und
sämtliche Malerartikel.

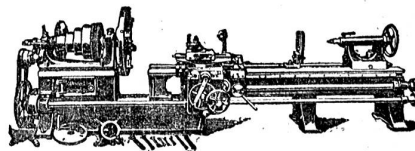
Gegründet 1850

Wolf & Graf, Zürich

vorm. **Wolf & Weiss & Henri Graf & Co.**
Brandschenkestr. 7

Telephon No. 4543.

Telegramm - Adresse:
WOLFGRAF, Zürich.



Grösstes Werkzeugmaschinenlager der Schweiz
Lagerliste des Lagers in Zürich

| | | | | |
|----|-----------------------------------|----------|----|---|
| 1 | Leitspindeldrehbank | 250×4000 | 1 | mittlere Säulenbohrmaschine |
| 3 | " | 250×3000 | 1 | kleinere " |
| 4 | " | 250×2000 | 3 | amerik. " |
| 3 | " | 190×1600 | 10 | Schnellbohrmaschinen |
| 4 | " | 180×1500 | 4 | Shapingmaschinen |
| 2 | " | 180×1000 | 1 | Hobelmaschine 2500×600×600 mm |
| 2 | " | 170×1500 | 1 | " 1500×650×600 mm |
| 3 | " | 170×1250 | 1 | " 1000×600×400 mm |
| 4 | " | 170×1000 | 6 | kleinere Hobelmaschinen |
| 4 | " | 155×900 | 3 | Universalfräsmaschinen |
| 3 | " | 150×1000 | 1 | Räderteil- und Fräsmaschine für Räder bis 1500 mm |
| 2 | " | 150×600 | 4 | Universal-Rundschleifmaschinen |
| 4 | " | 130×700 | 1 | vertikale Stossmaschine |
| 6 | " | 110×750 | 2 | Gewindeschneidmaschinen |
| 12 | Prismadrehbänke in div. Grössen | | 1 | Handcentrirapparat |
| 5 | Revolverdrehbänke in div. Grössen | | 10 | Schleifsteintröge |
| 1 | Radialbohrmaschine | | | Diverse kleinere Maschinen. |
| 7 | vertikale Bohr- u. Fräsmaschinen | | | |
| 1 | grosse Säulenbohrmaschine | | | |

Ausserdem lagern bei den von uns vertretenen Firmen, z. B. **Reinecker** und **Weisser Söhne** eine grosse Anzahl Maschinen, die sofort geliefert werden können. 1503



Zu verkaufen:

Eine Partie schöne saubere

Buchenklötze

(1—2 1/2 m³.) Dasselbst ein Quan-
tum saubere 2395

Föhrenklötze.

Sich zu wenden an

J. Schlatter z. Adler
Hüttweilen (Thurgau.)

Einbanddecken

zur

Illustr. schweiz.

„**Handwerker-Zeitung**“
können zum Preise von
Fr. 1.20 bezogen werden von

W. Senn-Holdinghausen,
Zürich Bleicherweg 38.

Möbel-Schreiner.

Verlangen Sie unsern neusten Preis-Courant für

Spiegelgläser.

A. & M. Weil, vormals H. Weil-Heilbronn, Zürich I

Spiegelbeleganstalt, Goldleisten- und Rahmenfabrik.

1265

Maschinenfabrik A.-G. Wetzikon (Zürich)

Spezialität: **Betriebsmotoren.**

3 Centimes
pro Pferdekraft
und Stunde! . .

Konzessionäre der + Patente des
Kraftgaserzeugers 'Taylor'

Billigste Betriebskraft der Gegenwart.

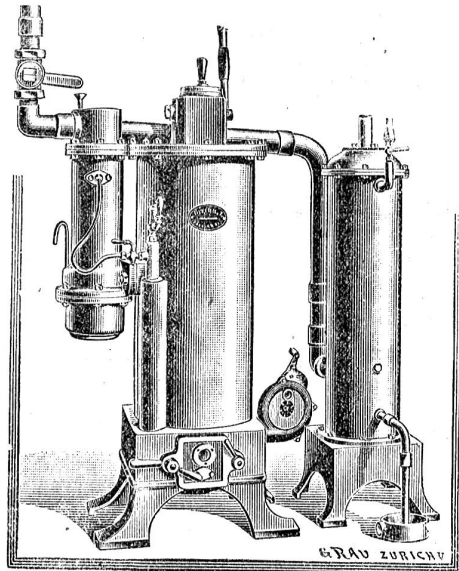
Bestes System.

Anwendbar bei allen Gas-, Petrol- und Benzin-Motoren von 5 HP an.

In 1½ Jahren über 3000 HP verkauft.

1962

Kein Gasometer. — Keine Feuersgefahr. — Einfache Bedienung. — Kleiner Platzbedarf.



Wenn Sie Bedarf in

Glaserkitt

haben, so verlangen Sie ausdrücklich

Plüss-Stauer-Kitt

in allseitig gefalzten Blechbüchsen.

Zu haben in allen bessern **Glas- und**
Farbenhandlungen. 2176

Gebr. Korber, Netstall,

Giesserei und mech. Werkstätte.

Maschinenguss, Bauguss-Metall

nach Modellen, Chablonen oder Zeichnungen.

Komplette **Transmissionen**, sowie fertig
bearbeitete **Riemenscheiben, Seil-**
scheiben, Schwungräder bis 4 m
Durchmesser. **Gehobelte Gussstücke**

bis 6500×1000 mm.

1379



FRITZ WUNDERLI
vormals
Kündig, Wunderli & Cie.
Maschinenfabrik
Uster 1540

Altbewährte Spezialität in:
Ventilatoren
für Schmiedefener mit Druckwasserbetrieb.

Hunderte im Gebrauch im In- und Auslande.

Holzbearbeitungs-Maschinen
Säge-Maschinen [A L 152]

bauen als alleinige Spezialität in höchster Vollkommenheit

Deutsch-amerikanische Maschinen-Fabrik
Kirchner & Co. A.-G.
Leipzig-Sellerhausen. 55.
Filiale: Zürich, Kirchner & Co., A.-G.,
Bahnhofstrasse 89.
— Telephone No. 3866. —
Brief- und Telegr.-Adresse:
Kirchner, Bahnhofstrasse, Zürich. 122

Weltausstellung Chicago 1893 höchste Auszeichnung;
2 Preismedaillen, 7 Ehrendiplome. 63 höchste Auszeichnungen.
Ueber 70,000 Maschinen geliefert.

Weltausstellung Paris 1900: Höchste Auszeichnung „Grand Prix“.

WILLY GUSTER, ZÜRICH V.
Grosses Lager in den rühmlichst bekannten
„Berg“ Reibahlen und Gewindebohrern



nur ächt mit der Fabrikmarke „Centaur“.
für Maschinenfabriken, Reparaturwerkstätten und
Installationsgeschäfte.

Werkzeuge aller Art Kataloge gratis und franko. 1819

„Dodge“ „Dodge“ „Dodge“
2-teilige **Riemenscheiben** aus Holz



liefern sofort ab Lager und mit Garantie
Bachofen & Hauser, Uster.

Sofort zu verpackten.
Die in Würenlos gelegene best-
eingeriichtete, **mechanische**
Schreinerei.
Antritt sofort. 10 Minuten von
der Bahnstation. — Sich zu
wenden an 2376
Melchior Ernst
Würenlos (Aargau.)

Säurefreies
Lötpulver
zur sofortigen Darstellung von
säurefreiem Lötwasser,
empfehlen billigst
Lüdy & Cie.,
Chemische Fabrik,
Burgdorf. 2371

[3]
Erfindungs-Marken-Muster-
Patente, Verwalt. Schützes
durch **BOURRY-SEQUIN & Co. ZÜRICH**
Begründer 1850 - Separat-Syndikat-Vertrag.

Modellbuch
für den Blecharbeiter ent-
haltend 100 Tafeln **geometr.**
Abwicklungen von Fach-
gegenständen mit erläuter-
ndem Text. Wertvolles und
beliebtes Hilfsbuch, ebenso
für den Praktiker, als für den
Gewerbelehrer.
Preis geheftet Fr. 3. —
**Deutsche Fachschule für Blech-
arbeiter, Aue 1. S.**
Vertreter: **W. Senn, jun.,**
Zürich (Bleicherweg 38).

Erfindungs-E. BLUM & Co.
General-Verwalter
Zürich
Patente
Muster
Marken.
Beste Referenzen.
Fachexperte für den Entwurf
des Patengesetzes 1888.
85]

J. Lüthi

mechanische Werkstätte
Worb

Umänderungen und Reparaturen.

Automatische
Schleifapparate

an jedem Schleifstein anzubringen.

Komplette Schleifmaschinen
mit Schmirgelscheiben oder Steinen.

Holzdrehbänke, Bandsägen
(einfach oder mit Stemmapparat oder Fräse kombiniert). 1093

Fräsen für Fuss- oder Kraftbetrieb.

Komplette Motoren-Anlagen!

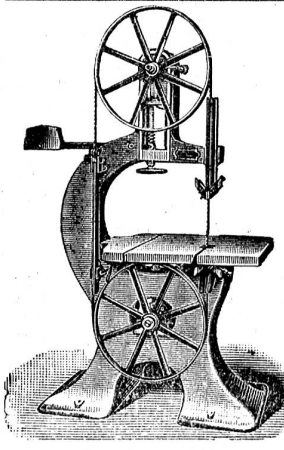
Wäfler & Wirth

Fabrik Urdorf b. Zürich
Nachfolger von Jean Moser, Zofingen und J. Gredig, Zürich.

Bureau Hofacker Dietikon.

Fabrikation von
Holzement, Asphaltdachpappen und Asphalt-Isolierplatten
aller Dimensionen.

Fabriklager aller Materialien für Holzementbedachungen.
Asphalt-Dachlack 437
sowie jeder Art wasserdichter Papiere.



Fiedler & Faber

Maschinenfabrik
Leipzig - Lindenau

Bau der besten
Holz-Bearbeitungs-Maschinen

Spezialität:
Maschinen f. den Wagenbau

Anfragen sind direkt an
die Firma zu richten. [595]

Asphalt-Isolir-Platten

zur Abdeckung von 1719 c
Brücken, Gewölben, Mauern, Fundamenten etc.
J. Traber, Chur.

Corti & Cie., Winterthur

Baugeschäft

Dampfsäge Telephon. Dampfziegelei

Spezialität:

Feuerungs-Anlagen und Hochkamine
Ofenbauten, Maschinenfundamente etc.

Aeltestes Geschäft dieser Branche in der Schweiz

Reparaturen 2046

Prima Referenzen! Prima Referenzen!

Neu!

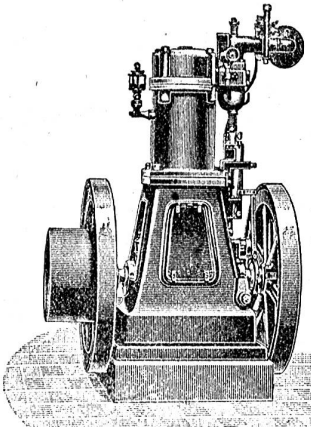
Die

Neu!
1616

Motorenfabrik Ermatingen

empfiehlt ihre
Petrol-, Benzin- und Gasmotoren

neuester Konstruktion,
welche sich durch un-
erreichte Einfachheit,
solide Bauart und
billigsten Betrieb aus-
zeichnen.



Eine wichtige Neuerung
daran ist, dass Zer-
stäubung und Verdampf-
ung während dem Betrieb
beobachtet werden kann;
in Folge dessen sind

Betriebsstörungen ausgeschlossen.

Billigste Preise. — Kostenvoranschläge gratis.



Fabrik eiserner verstellbarer
Auszieh-Gerüstböcke,
Leitern 481
und Thürschoner

J. P. Dür

Biel

Telephon.

Filiale **Zürich III,**
Langstr. 104.

Patentirt in allen Staaten.



Ketten

für alle Zwecke, sowie ge-
naue dazu passende Räder
liefert billigst 853 a

Ketten- & Hebezeugfabrik Nebikon.