

# Submissions-Anzeiger

Objektyp: **Group**

Zeitschrift: **Illustrierte schweizerische Handwerker-Zeitung : unabhängiges Geschäftsblatt der gesamten Meisterschaft aller Handwerke und Gewerbe**

Band (Jahr): **17 (1901)**

Heft 44

PDF erstellt am: **04.07.2024**

## **Nutzungsbedingungen**

Die ETH-Bibliothek ist Anbieterin der digitalisierten Zeitschriften. Sie besitzt keine Urheberrechte an den Inhalten der Zeitschriften. Die Rechte liegen in der Regel bei den Herausgebern.

Die auf der Plattform e-periodica veröffentlichten Dokumente stehen für nicht-kommerzielle Zwecke in Lehre und Forschung sowie für die private Nutzung frei zur Verfügung. Einzelne Dateien oder Ausdrucke aus diesem Angebot können zusammen mit diesen Nutzungsbedingungen und den korrekten Herkunftsbezeichnungen weitergegeben werden.

Das Veröffentlichen von Bildern in Print- und Online-Publikationen ist nur mit vorheriger Genehmigung der Rechteinhaber erlaubt. Die systematische Speicherung von Teilen des elektronischen Angebots auf anderen Servern bedarf ebenfalls des schriftlichen Einverständnisses der Rechteinhaber.

## **Haftungsausschluss**

Alle Angaben erfolgen ohne Gewähr für Vollständigkeit oder Richtigkeit. Es wird keine Haftung übernommen für Schäden durch die Verwendung von Informationen aus diesem Online-Angebot oder durch das Fehlen von Informationen. Dies gilt auch für Inhalte Dritter, die über dieses Angebot zugänglich sind.

Auf Frage 982. Ich liefere einen Stein für Stallungen, der sowohl Backsteine wie auch Cementsteine übertrifft und wünsche mit Fragesteller in direkte Verbindung zu treten. Korrespondenzen durch die Expedition d. Bl.

Auf Frage 984. Ausgetrocknetes Brennholz, fast ganz astrein, in Spalten von 1 m Länge liefert Ihnen per m<sup>3</sup> à 15 Fr. per Waggon frei ab Station Reinach-Menzlen A. Zeder, Holzhandlung, Münstler (Luzern).

Auf Frage 986. Wasserheber erstellt unter Garantie Ulrich Reutenegger, Mechaniker, Eschikon (Thurgau).

Auf Frage 987. Waschapparate in anerkannt vorzüglicher Konstruktion liefert die Aktiengesellschaft der Ofenfabrik Sursee.

Auf Frage 989. Fußwinden bezieht man in prima Fabrikat bei Rudolf Koetschi, Nachf. von Koetschi u. Meier, Zürich V.

Auf Frage 993. Fleischhackmaschinen, beste amerikanische, liefern Arnold Brenner u. Cie., Basel.

Auf Frage 993. Neue Fleischhackmaschinen liefert billigst und in vorzüglichster Ausführung Fritz Marti, Winterthur.

Auf Frage 994. Ausschließlich mit Erlangung von Patenten in der Schweiz und im Ausland befaßt sich Hans Stichelberger, Ingenieur in Basel, Leonhardsstraße 34. Von diesem Patentbureau werden Sie jede wünschbare Auskunft erhalten.

Auf Frage 997. Wenden Sie sich an Fritz Marti, Winterthur.

Auf Frage 997. Oskar Kully, Spenglermeister, Gotthardstr. 69, Zürich II, wünscht mit Fragesteller behufs näherer Unterhandlung in Verbindung zu treten.

Auf Frage 998a. Gußeiserne Dachfensterrahmen für gewöhnliche Ziegel- und Falzziegeldächer liefert in verschiedenen Größen und bester Ausführung die Aktiengesellschaft der Ofenfabrik Sursee.

Auf Frage 998a. Unterzeichneter liefert gußeiserne Dachfenster beliebigen Modells und Größe zu Tagespreisen. A. Meier, Baumaterialiengeschäft, Ditten.

Auf Frage 999. Einphasen-Wechselstrommotoren jeder Größe liefert Fritz Marti, Winterthur.

Auf Frage 1000. Leim für Treibriemen liefern Arnold Brenner u. Cie., Basel.

Auf Frage 1000. Ritt für Treibriemen liefert prompt und billig Heinrich Hüni im Hof, Gorgen, Treibriemenfabrik.

Auf Frage 1003. Wir können solche Ardentäfer liefern und wünschen mit Fragesteller behufs Offerteneingabe in Korrespondenz zu treten. B. Bieri u. Cie., Holzwarenfabrik, Rhäzüns (Grandbünden).

Auf Frage 1005. Eine derartige Fabrik gibt es in der Schweiz nicht, dagegen wird von der Firma C. F. Weber, Dachpappen- und Holzcement-Fabrik, Muttens-Basel, ein gleichwertiges Material, nämlich „Altytol“, welches unter Nr. 14095 eigen. geschützt ist, hergestellt. „Altytol“ kann kalt gestrichen werden, läuft selbst auf den steilsten Dächern nicht ab und braucht erst in fünf Jahren wieder erneuert zu werden. Prospekte und Preise stehen gerne zu Diensten.

Auf Frage 1006. Handstamm-Maschinen liefert Fritz Marti, Winterthur.

Auf Frage 1006. Neue Handstamm- und Hochhaarzupfmaschinen liefern Arnold Brenner u. Cie., Basel.

Auf Frage 1009. Für Gartenmauern aus Beton kommen die gleichen Fundamente in Betracht, wie für Bruchsteingemäuer. Es kommt für jedes Fundament darauf an, wie tief es am betr. Ort friert, nur auf gewachsenem Fels kann eine Fundierung in Wegfall kommen. Der wichtige Teil ist das Zerreißen des Betonkörpers, nicht bloß bei Frost, sondern auch durch eigene Spannungen im Mauerkörper veranlaßt. Weil dieser wichtigste Teil aller Betonarbeiten unter 100 Fällen 95 mal ganz nebenächlich behandelt wird, deshalb kommen immer noch so grobe Verstöße im Betonbau vor und selbst der wissenschaftlich gebildete Techniker sucht vergeblich nach den Fehlern, sonst wären nicht überall die zahllosen Risse an Betonarbeiten zu konstatieren, so zahllos wie die Haarrisse an Cementverputzarbeiten, gezogenen Gefsimen u. s. w. Die Risse in Betonmauern, Sockeln, Abdeckungen, Trottoirs zc. lassen sich aber auf die denkbar einfachste Art und mit sicherer Garantie vermeiden, wenn man sich des geschützten Systems bedient, welches der Betonbaumeister A. Wagner in Wiesbaden (Massau) an seinen bekannt gemordenen Betonhäusern mit absolutem Erfolg überall anwendet. Nach diesem Verfahren können die ausgedehntesten und stärksten Stützmauern, Kanalwandungen, freistehende Umfassungswände u. dgl. aus Beton erstellt werden, ohne daß Bewegungsrisse auftreten. Auf eine etwas abweichende Art werden auch die lästigen Haarrisse in den Cementarbeiten verhütet.

Auf Frage 1012. Eine gebrauchte amerikanische Drehbank mit Leitspindel kann billigst abgeben J. Schwarzenbach, Genf.

Auf Frage 1013. Nockenrinnen angefragter Art liefert billigst Mech. Schlosserei Derendingen, Hirt-Wiedermann u. Sohn.

Auf Frage 1015. Sie wenden sich am besten direkt an Ad. Messerschmidt, Holzimport, Pratteln. Spezialität Birch-pine.

Auf Frage 1016. Wenden Sie sich gefl. direkt an Fritz Marti, Winterthur, welcher gerne bereit ist, Ihnen mit näherer Auskunft an Hand zu gehen.

Auf Frage 1016. Die Lichtweite der Leitung beträgt 275 mm und muß 5‰ Gefälle haben bei 60 Sekundentliter und 200 m Länge. 2, 2,5 und 3 Pferdestärken erhält man bei 40, 50 und 60 Sekundentliter und 5 m Gefälle. Rate Ihnen zu einer Turbine, in-

dem die Radübersehung des Wasserrades zu viel Kraft wegnimmt. Zum Betriebe eines einfachen Sägegatters sind 3 Pf. erforderlich. Solche Anlagen erstellt als Spezialität seit Jahren A. Meschlmann, Maschinenfabrik, Thun.

Auf Frage 1016. 60 Sekundentliter erfordern bei 200 Meter Leitungslänge Röhren von 20 cm Lichtweite und auf genannte Leitungslänge 6 m Gefälle. Verwendet man Röhren von 30 cm, so hat man nur 1 m Gefälle nötig. In beiden Fällen verbraucht die Reibung des Wassers an den Röhrenwänden das genannte Gefälle und man kann es nicht mehr als Kraftgefälle rechnen. Eine Öffnung in den Röhren zum Reinigen ist nicht nötig, jedoch sind die Röhren mit möglichst gleichmäßigem Gefälle zu legen. 50 Sekundentliter mit 5 m Gefälle geben 2½ Pferdestärken, Gefälleverlust in der Leitung nicht abgerechnet. Wenn man die Kraft aufs Neueste ausnützen will, so ist ein regelrechtes oberflächiges Wasserrad vorteilhafter. B.

Auf Frage 1017. Hydraulische Widder liefert in bester und einfacher Ausführung Fritz Marti, Winterthur.

Auf Frage 1019. Leitspindelbrehbänke in allen Größen sind stets am Lager bei Wolf u. Graf, Brandschenkestraße 7, Zürich, welche das größte Werkzeugmaschinenlager der Schweiz führen.

## Submissions-Anzeiger.

Die Käserei-Genossenschaft Tann-Boysenberg, Gemeinde Schönten (Luzern) eröffnet Konkurrenz über: 1. Maurer-, Zimmer-, Schreiner-, Schlosser-, Gipser-, Spengler-, Dachdecker- und Schmiede-Arbeiten für ein neues Käserei-gebäude. 2. Lieferung von Kalk, Cement, Gourdiz, Normal-, Loch- und Cementsteinen, Bodenbelag für die Käseküche, I-Balken, Bauholz und Läden, Feuerwerk, Kessel, Heizofen, Hochherde und Kunkofen, Falzriegel, Dachkernel, Abfallrohr, Thür- und Fenstergitter. Anmeldungen sind schriftlich bis 4. Februar an Präsident Bez. Richter Anton Häller in Tann zu richten, bei welchem Pläne und Baubeschrieb eingesehen werden können.

Schreiner-, Parkett- und Tapezier-Arbeiten zum Verwaltungsgebäude auf der Kreuzbleiche und zum Bauamtsmagazin auf dem Wydacker St. Gallen. Zeichnungen, Bauvorschriften und Preislisten können auf dem Bureau des Gemeindebauamtes (Atlantic 1, Ostseite) eingesehen resp. bezogen werden. Offerten sind schriftlich, verschlossen und mit der Bezeichnung „Verwaltungsgebäude“ bezw. „Bauamtsmagazin“ versehen, bis zum 3. Februar, vormittags 10½ Uhr, an den Vorstand der Bauverwaltung einzureichen, auf dessen Bureau zu genannter Stunde die Eröffnung der Angebote in Gegenwart etwa erscheinender Submittenten stattfinden wird.

Schulhaus-Neubau Wängi. Erd-, Maurer-, Steinbauer- (Granit, Sandstein und Kalkstein), Zimmer-, Dachdecker-, Spengler-, Gipser- u. Bau schmiedearbeiten, Lieferung der Warmwasserheizung und ca. 14,000 Kilo I-Träger. Pläne, Vorausmaße und Beschriebe können bei der Bauleitung, Otto Meyer, Architekt, Frauenfeld, jeweils nachmittags von 2—6 Uhr, eingesehen werden. Offerten sind verschlossen mit der Aufschrift „Schulhaus Wängi“ bis 10. Febr. an den Schulpräsidenten, Pfr. Heim in Wängi, einzureichen.

Lieferung der Schreib- und Zeichnungsmaterialien für die städtischen Schulen, sowie der Bureau materialien für die städtischen Verwaltungsabteilungen und zwar erstere für die Schuljahre 1902/1903 und 1903/1904 und letztere für die Jahre 1902 und 1903. Die Uebernahmebedingungen, Muster und Angaben des Bedarfs liegen bis Samstag den 1. Februar, je nachmittags 4—6 Uhr, auf der Kanzlei des Schulwesens, Abteilung Lehrmittel (Zimmer Nr. 115 im ersten Stock des neuen Stadthauses, Eingang Fraumünsterstraße) zur Einsicht auf. Schriftliche Offerten sind unter der Aufschrift „Lieferung von Schreib- und Zeichnungsmaterialien“ bezw. „Bureau materialien“ bis Freitag den 7. Februar dem Vorstande des Schulwesens, Stadttrat Fritsch, einzureichen.

Die Mobiliallieferungen für die kantonale Krankenanstalt Luzern (eiserne Bettstellen, Hochhaarstrahlen, Lingen und sonstiges Inventar), sowie die Glaser-, Schreiner- und Schlosserarbeiten zur Kapelle und zum Portierhaus der Anstalt. Muster, Pläne und Bedingungen können auf dem Bureau des Kantonsbaumeisters in Luzern eingesehen werden, wo auch die Eingabeformulare zu beziehen sind.

Chorhülllieferung für die Kirche Zug. Die Herstellung neuer Chorhülle, der Seitenstühle, sowie des Chorabschlusses. Pläne und Bedingungen können auf dem Baubureau des Herrn Moser, Löwenplatz, Zug, eingesehen werden. Schriftliche Offerten mit der Ueberschrift „Chor“ sind bis 10. Februar an die Kirchenratskanzlei Zug zu richten.

Neue Orgel für die Kirche Zug. Die Erstellung einer neuen Orgel mit 41 Registern, sowie eines Orgelgehäuses. Bedingungen und Zeichnungen können auf dem Baubureau von Architekt Moser in Zug eingesehen werden. Offerten für Orgel und Gehäuse oder für jedes separat, versehen mit der Ueberschrift „Orgel“, sind bis 10. Februar der Kirchenratskanzlei Zug einzugeben.

**Neues Geläute für die Kirche Zug.** Umguß des alten Geläutes bei St. Michael zu fünf neuen Glocken im ungefähren Gewichte von 8500 Kg. Plan des Glockenstuhles und Bedingungen können auf dem Baubureau von Architekt Moser in Zug eingesehen werden. Schriftliche Eingaben mit der Ueberschrift „Glocken“ nimmt bis 10. Februar die Kirchenratskanzlei Zug entgegen.

**Festhütte mit Platz für 1000 bis 1400 Personen nebst Podium für das centralschweizerische Turnfest in Gersfeld (Uri).** Nähere Auskunft erteilt und nimmt Offerten an Sekundarlehrer Brugger daselbst bis 10. Februar.

**Erstellung einer Festhütte für das Kantonalgefängnis 1902 in Binningen.** Pläne und Bauvorschriften können gegen Hinterlage von Fr. 5.— bei W. Frei, Gemeinderat, bezogen werden. Eingaben sind verschlossen mit der Aufschrift „Festhüttenbau Binningen“ bis 3. Februar, abends 6 Uhr, einzureichen an den Präsidenten des Baukomitees, G. Völliger, Binningen.

**Friedhofbau Wülflingen:**

1. Erstellen eines **Leichenhauses**, fertig erstellt gemäß Plan und Vorschriften.
2. Verlegen von circa 300 m **Granitsockel** und 11 Postamenten.
3. Liefern und Verlegen einer **eisernen Umzäunung**, 300 m. Pläne, Vorausmaße und Baubedingungen liegen auf dem Bureau der Bauleitung, Rud. Keller, Konforbatsgeometer in Welfheim, zur Einsicht auf, wofelbst auch die Eingabeformulare bezogen werden können und Auskunft erteilt wird. Eingaben über einzelne Arbeiten oder mehrere aufammen sind verschlossen mit der Aufschrift „Friedhofbaute Wülflingen“ bis den 5. Februar an den Präsidenten der Friedhofbaukommission, Gemeinderat Heinrich Benz in Wülflingen, einzufenden.

**Die Schühengesellschaft Wyla eröffnet über sämtliche Bauarbeiten eines Schühenhauses Konkurrenz.** Bewerber haben ihre Offerten verschlossen mit der Aufschrift „Schühenhausbau“ bis 4. Februar dem Präsidenten der Baukommission, Optm. Zucker in

Wyla, einzureichen, wofelbst der Plan mit den nötigen Maßangaben zur Einsicht offen liegt.

**Bau eines Reservoirs** von 100 m<sup>3</sup> Inhalt in Beton mit Weßtafen und Sahnentammer, sowie die dazu nötigen Armaturen in Guß- und Schmiedeisen, für die Brunnengenossenschaft **Vegetli-Chalweil**. Näheres bei J. Meyer, Zimmermeister, an welchen die Eingaben mit der Aufschrift „Reservoirtaute“ bis 8. Februar einzureichen sind.

**Lieferung inkl. Verschen von ca. 76 Meter Eisengelder zur Einfriedigung des Friedhofes in Grabs (St. Gallen).** Nähere Auskunft erteilt Gemeinderat U. Betsch bei der Kirche. Eingaben, per lfd. Meter, sind bis 3. Februar an das Gemeindamt Grabs einzureichen.

**Wasserversorgung Baldegg.** Haupt-, Zweig- und Hausleitungen nebst Hydranten. Detaillierte Eingaben bis 8. Februar an die Käseereigesellschaft Baldegg.

**Liefern und Legen von 100 lfd. Metern Cementröhren** von 50 cm Lichtweite im Dorfe **Gfingen** (Frickthal). Näheres bei Gemeindevorstand Käfer. Uebernahmsofferten bis den 10. Februar an den Gemeinderat.

**Neue Feuerspritze für die Gemeinde Möriegen** (Amt Mbad). Offerten an den Gemeinderat daselbst bis 10. Februar.

**Die Käseereigesellschaft Berg** (St. Gallen) ist willens, ein **Wasserreservoir** mit einem Inhalt von 15 Kubikmeter erstellen zu lassen. Offerten bis 15. Februar an Präsident Käber Helfenberger in Salmat.

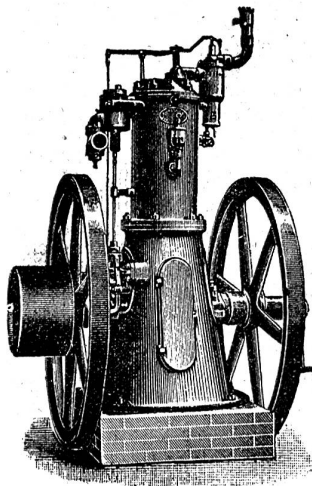
**Ausführung einer Wasserleitung nach dem Dorfe Waltensburg** (Graubünden), bestehend in der Erstellung der **Wasserfassung und Zuleitung**, des **Reservoirs**, der **Druckleitung** samt **Hydranten**, von **Cementbrunnen**, nebst Nebenarbeiten im Kostenboranschlage von 46,000 Fr. Pläne und Bauvorschriften können beim Vorstand eingesehen werden, welcher Uebernahmsofferten, verschlossen und mit der Aufschrift „Wasserleitung Waltensburg“ bis 13. Februar entgegennimmt.

**Bergwerks- und Hüttenprodukte**

**Industrielle Anlagen, gewerbliche und mechanische Einrichtungen aller Art**

**Bestbewährte**

**Benzin- u. Petroleummotoren fix u. fahrbar.**



Unbedingt zuverlässiger und ruhiger Gang. Betrieb mit gewöhnlichem Lampenpetroleum oder Benzin. Grösste Dauerhaftigkeit, einfachste Konstruktion. Konsum der Benzin- und Petroleum-Motoren circa 0,4 bis 0,6 Liter gewöhnliches, billiges Lampenpetroleum oder Benzin pro Pferdekraft und Stunde.

**Bestbewährte Gasmotoren**

Konsum 0,6 bis 0,9 Kubikmeter Leuchtgas pro Pferdekraft und Stunde.

Dampf- und Wassermotoren, Pumpen, Blechbearbeitungs- und Werkzeugmaschinen aller Art, komplette Werkstätte- und Fabrikeinrichtungen, Werkzeuge, Eisen und Metalle, Werkzeugstahl, Bleche, Drähte und Röhren in Eisen, Stahl, Kupfer, landwirtschaftliche Maschinen etc.

Kostenanschläge und Prospekte gratis und franko. [206]

**FRITZ MARTI, WINTERTHUR.**

**Zu verkaufen:**

Eine bereits neue

**Schrotmühle**

mit Ersatzmahlscheiben, billigst. Verkäufer würden bereit sein, für den Gegenwert tannene Bretter etc. zu beziehen.

Anfragen unter Chiffre B 195 an die Expedition ds. Bl.

Eine grössere Partie ganz trockene föhrene

**Klotzware**

in allen Dimensionen bis 150 mm dick preiswürdig zu verkaufen.

Offerten unter No. 210 an die Expedition.

**Zu verkaufen:**

Eine

**Abricht- und Dickehobelmaschine,**

60 cm breit, mit Fräse und Bohrkopf, sehr praktisch eingerichtet, mit Holzstuhlung, auch zum Kehlen sehr geeignet.

Offerten bef. die Expedition unter No. 23.

**Zu kaufen gesucht:**

Englische

**Drekbank**

für Fussbetrieb, Spitzenhöhe ca. 75 mm, ganze Länge ca. 1 m.

Offerten unter Chiffre D 190 befördert die Expedition.

**Kirchner & Co., A.-G.**

Leipzig-Sellerhausen

grösste und renommirteste Spezial-Fabrik von

**Sägemaschinen und Holzbearbeitungs-Maschinen.**

Ueber 80,000 Maschinen geliefert.

Chicago 1893: 7 Ehrendiplome, 27 Preismedaille. Paris 1900: Grand Prix. 169

Filial-Bureau: Zürich, Bahnhofstrasse 89.

