

Submissions-Anzeiger

Objektyp: **Group**

Zeitschrift: **Illustrierte schweizerische Handwerker-Zeitung : unabhängiges Geschäftsblatt der gesamten Meisterschaft aller Handwerke und Gewerbe**

Band (Jahr): **17 (1901)**

Heft 46

PDF erstellt am: **04.07.2024**

Nutzungsbedingungen

Die ETH-Bibliothek ist Anbieterin der digitalisierten Zeitschriften. Sie besitzt keine Urheberrechte an den Inhalten der Zeitschriften. Die Rechte liegen in der Regel bei den Herausgebern.

Die auf der Plattform e-periodica veröffentlichten Dokumente stehen für nicht-kommerzielle Zwecke in Lehre und Forschung sowie für die private Nutzung frei zur Verfügung. Einzelne Dateien oder Ausdrucke aus diesem Angebot können zusammen mit diesen Nutzungsbedingungen und den korrekten Herkunftsbezeichnungen weitergegeben werden.

Das Veröffentlichen von Bildern in Print- und Online-Publikationen ist nur mit vorheriger Genehmigung der Rechteinhaber erlaubt. Die systematische Speicherung von Teilen des elektronischen Angebots auf anderen Servern bedarf ebenfalls des schriftlichen Einverständnisses der Rechteinhaber.

Haftungsausschluss

Alle Angaben erfolgen ohne Gewähr für Vollständigkeit oder Richtigkeit. Es wird keine Haftung übernommen für Schäden durch die Verwendung von Informationen aus diesem Online-Angebot oder durch das Fehlen von Informationen. Dies gilt auch für Inhalte Dritter, die über dieses Angebot zugänglich sind.

Ein Dienst der *ETH-Bibliothek*
ETH Zürich, Rämistrasse 101, 8092 Zürich, Schweiz, www.library.ethz.ch

<http://www.e-periodica.ch>

1118. Wer liefert sämtlichen Rohguß für Leitspindelbrehbänke?
1119 a. Wo ist eine Fabrik oder Schmiede, wo man Amboße abrichten kann? **b.** Wo ist eine Fabrik oder Werkstätte, wo man Schraubstücke schärfen kann? **c.** Wo ist eine Fabrik, wo man Emailtäfeln mit beliebiger Schrift bestellen kann?
1120. Wer hätte 50—60 m² Blech, wenn auch gebrauchtes, dienlich für ein Vordach bei einer Säge, um billigen Preis abzugeben? Gefl. Offerten an A. Baltheswiler, Rheinsulz, Station Sulz.

Antworten.

Auf Frage **1012.** Wenden Sie sich an H. Spörri, Mühle-Fischenthal (Zürich), welcher eine leichtere Drehbank mit gehobelten Wangen mit oder ohne Leitspindel und andern Zubehörtteilen billigt abgeben könnte.
 Auf Frage **1026.** Größere Partien Pinsel zu billigsten Preisen liefert Ferd. Elsener, Bürstenfabrikant, Rapperswil.
 Auf Frage **1038.** Wenden Sie sich an H. Spörri, Mühle-Fischenthal (Zürich), welcher Ihnen mit Gewünschtem event. dienen könnte.
 Auf Frage **1043.** Schmirgelschleifmaschinen für alle Zwecke in bestbewährten Ausführungen liefern Arnold Brenner u. Cie., Basel.
 Auf Frage **1044.** Neue Petroleum- und Benzinmotoren liefert Fritz Marti, Winterthur.
 Auf Frage **1044.** Gebrauchte Motoren, Dampfmaschinen und Dynamomaschinen hat stetsfort zur Verfügung Rudolf Koetschi, Zürich V Niesbach.
 Auf Frage **1045.** St. Galler Schutbantbeschläg finden Sie bei A. Genner, z. Eisenhalle, Nickersweil.
 Auf Frage **1046.** Kautschuk und Kitt für Bandsägerollen liefern Arnold Brenner u. Cie., Basel.
 Auf Frage **1047.** Charniere aller Art erhalten Sie von der Firma A. Genner in Nickersweil.
 Auf Frage **1047.** Die Firma Hans Schneeberger u. Co., Basel, liefert Charniere für Kinderstühle und wünscht mit Fragesteller in Verbindung zu treten.
 Auf Frage **1047.** Wenden Sie sich an C. Kärcher u. Cie., Werkzeug- und Maschinengeschäft, Niederdorf 32, Zürich.
 Auf Frage **1051 b.** Wenden Sie sich gefl. an Hans Schneeberger u. Co., Eisenwarenhandlung in Basel.
 Auf Frage **1052.** Wenden Sie sich an Marmor- und Granit-Säge und Polierwerk Jean Haertsch, Rheineck (St. Gallen).
 Auf Frage **1052.** Wünsche mit dem Fragesteller in Verbindung zu treten behufs Zusenden eines Kataloges mit Preiscurant. G. Schui-Schild, Grenchen (Solethurn).
 Auf Frage **1053.** Marc Mayor, Marchand de placages et moulares, Lausanne.
 Auf Frage **1055.** Pumpen für Kraftbetrieb für 2—400 Minutenliter Leistung und 3,5 Saug- und 10—15 m Transporthöhe liefert Fritz Marti, Winterthur.
 Auf Frage **1055.** Rudolf Koetschi, Zürich V Niesbach liefert als Spezialität Pumpen für Hand- und Kraftbetrieb.
 Auf Frage **1058.** Wenden Sie sich an die Firma A. Genner in Nickersweil.
 Auf Frage **1058.** Fournierbockspindeln liefern vorteilhaft Arnold Brenner u. Cie., Basel.
 Auf Frage **1058.** Lieferanten von eisernen Fournierbockspindeln sind Hans Schneeberger u. Cie., Werkzeuggeschäft, Basel.
 Auf Frage **1062.** Hobel-Abriechmaschinen bester Konstruktion liefert Fritz Marti, Winterthur. Offerte ist Ihnen bereits direkt zugegangen.
 Auf Frage **1063.** Wenden Sie sich gefl. an Fritz Marti in Winterthur.
 Auf Frage **1064.** Habe eine Akkumulatorenbatterie von 66 Elementen, Kapazität 286 Ampèrestunden, Ladestrom 73 Amp., Entladestrom 95 Amp., zu verkaufen und wünsche mit Fragesteller in Verbindung zu treten. Rudolf Koetschi, Eisengasse 1, Zürich V.
 Auf Frage **1065.** Ich besitze 30 Stück Bleche, 1 mm stark, 2 x 1 m, Rand ringsherum gelocht, welche zu Ihrem Schuppen bestens passen könnten. Gewärtige Mitteilung, ob Ihnen solches passen kann. Rudolf Koetschi, Eisengasse 1, Zürich V.
 Auf Frage **1066.** Eine größere Anzahl gebrauchter Riemen-scheiben in allen Dimensionen hat zur Verfügung Rudolf Koetschi, Zürich V. Offerte geht Ihnen direkt zu.
 Auf Frage **1066.** Riemenrollen jeder Größe liefert billigt Fritz Marti, Winterthur.
 Auf Frage **1067.** Hölzerne Gewürzstäbli liefern engros billigt Schohaus & Schetelig, Zürich.
 Auf Frage **1068.** Wenden Sie sich gefl. an Fritz Marti in Winterthur, der Ihnen bereitwillig Auskunft erteilen wird.
 Auf Frage **1068.** Erbauftoren oder Spänetransportanlagen bewähren sich gut. Nach unserem Dafürhalten ist es besser, wenn Sie für jede Maschine einen besondern Erbauftor anschaffen, da Sie bedeutend billiger fahren werden, als mit nur einem Erbauftor für sämtliche Maschinen. Es bedarf für solche Anlagen besonderer Er-fahrung und ist es ratsam, die Anschlüsse zuerst provisorisch mit Papier-Pappdeckel u. dgl. auszuführen, um sich zu vergewissern, in welcher Form diese am besten arbeiten. Jede Maschine hat eben in

dieser Beziehung ihre besondern Ansprüche. Die Lieferanten solcher Anlagen sind natürlich anderer Meinung — sie sind selbst erfahren. Von Kälte-Erzugung darf wohl bei sachgemäßer Einrichtung kaum gesprochen werden. Die Expedition dieses Blattes wird Ihnen auf Anfrage sagen, wo Sie eine solche Anlage in kleinem Maßstabe besichtigen können.

Auf Frage **1068.** Ein mit hinlänglicher Saugkraft betriebener Erbauftor hält das Lokal besonders von Staub und feinem Spänen ganz frei, dagegen erfolgt durch die Saugwirkung im betreffenden Lokale eine Luftverdünnung und dadurch dringt die äußere Luft durch alle Ritzen ein und verursacht bei tiefen Temperaturen im Lokale Abkühlung. Man läßt aber zu solchen Zeiten den Erbauftor nur zeitweilig laufen, z. B. über Mittag und abends.

Auf Frage **1069.** Es ist möglich, durch ein hohes Kamin Luft abzusaugen zu lassen, aber diese dringt als sog. falsche Luft ein und wird den Zug bedeutend schwächen. Dies dürfte nur dann ausgeführt werden, wenn der Zug zu stark und das Kamin weit genug ist. Praktischer wäre es, den Abhangefanal unter den Feuerrost zu leiten und die zur Feuerung notwendige Luft statt aus dem Freien aus dem Trockenraum zu beziehen.

Auf Frage **1070.** Wenden Sie sich gefl. an Postfach 816, Biefal.
 Auf Fragen **1070, 1075 und 1083.** Wenden Sie sich an E. Widmer u. Ruf, Spezialwerkzeug- und Maschinengeschäft, Luzern.
 Auf Frage **1075.** Neue Rund- und Sickenmaschinen liefert billigt Fritz Marti, Winterthur.

Auf Frage **1075.** Wenden Sie sich gefl. an C. Kärcher u. Cie., Zürich, welche Ihnen billigste Offerte stellen werden.

Auf Frage **1075.** Blech-Rundmaschinen und Sickenmaschinen, sowie überhaupt alle Blechbearbeitungsmaschinen bauen seit 1852 als Spezialität Gebrüder Jacklin, Maschinenbauwerkstätte, Basel.

Auf Frage **1076.** Wenden Sie sich an E. Widmer u. Ruf, Luzern, als Alleinvertreter der echten Chemnitzer Nagos-Schmirgelwerke in Furth, die Ihnen gewünschte Auskunft erteilen können.

Auf Frage **1078.** Wenden Sie sich gefl. an Fritz Marti in Winterthur, welcher gerne bereit ist, Ihnen nähere Auskunft zu erteilen.

Auf Frage **1078.** Es ist von bestimmtem Vorteil, das Schmiede-gebläse durch Wasserdruck betreiben zu lassen, weil man durch einen Schieber die Stärke des Gebläses beliebig regeln und der Schmelz das Feuer allein besorgen und dazwischen ausruhen kann. Bei 7 Atmosphären ist der Wasserverbrauch für zwei Hufschmiedefeuere gleich dem eines kleinen Brunnens, bei kleinerem Druck verhältnismäßig größer.

Auf Fragen **1079 und 1083.** Wenden Sie sich an die Firma C. Kärcher u. Cie., Werkzeug- und Maschinengeschäft, Zürich 1.

Auf Frage **1082.** Ganz dünnes Wagnerholz in eschenen Flecklingen, sowie eschene und eichene, ganz dünne Speichen verschiedener Stärken hat zu verkaufen Christian Müller, Wagnermeister in Oberhofen bei Gggen (Aargau).

Auf Frage **1082.** Eschen- und Ulmenholz, sowie Eschenfelgen und Speichen bester Qualität liefert in Waggonladungen S. Getershöfer, Holzgerport, Wien 14/1, Pouthongasse 9.

Submissions-Anzeiger.

Schreiner-, Glaser-, Schlosser-, Maler-, Tapezierer- und Parquetarbeiten zum Archivenbau in Zofingen. Die allgemeinen und speziellen Bedingungen, sowie die Zeichnungen liegen bis 22. Februar, jeweilen vormittags 9—12 Uhr, auf der Gemeindefanzlei zur Einsicht auf, wofelbst auch die Preis-Eingabeformulare bezogen werden können. Bewerber haben ihre Offerten bis 24. Febr., abends 5 Uhr, franko verschlossen und mit bezügl. Aufschrift versehen dem Gemeinderat Zofingen einzureichen.

Neubau Krankenhaus Einsteleln. Die Erd-, Maurer- und Steinhauerarbeiten, sowie die Heizanlage. Pläne und Bedingnishefte können bei Martin Gyr eingesehen werden. Die Eingaben sind bis 25. Februar verschlossen mit Aufschrift „Krankenhaus“ an die Baukommission einzusenden.

Wasserversorgung Flawil. Die Lieferung und Legung von circa **1300 Meter Gußröhren** und die nötigen Erdarbeiten hiezu zur Erweiterung der Anlage und Anschluß an neue Bauquartiere. Die Arbeiten müssen eventuell sofort nach Vergebung derselben in Angriff genommen werden. Näheres bei C. C. Wiget, Präsident der Wasserkommission, an welchen verschlossene Eingaben unter der Aufschrift „Wasserversorgung“ bis 20. Februar einzureichen sind.

Die Bäcker-Gesellschaft Gählingen-Niederbüren ist willens, einen **Brunnen** zu ihren Käserei-Gebäuden erstellen zu lassen. Zu dieser Erstellung sind erforderlich circa **14—1500 Meter eiserne Röhren** bester Qualität, teils 2" und 2 1/2". Offerten für die Lieferung des Rohmaterials, sowie für die Erdarbeiten oder beides zusammen sind bis 20. Februar dem Präsidenten, Paul Römer, zur Neumühle, Post Gohau (St. Gallen) zu machen.

Erstellung einer Niederdruckdampfheizung für das neue Postgebäude in Chur. Pläne und Bedingungen können bei der Direktion der eidg. Bauten in Bern erhoben werden, an welche Uebnahmeofferten verschlossen unter der Aufschrift „Angebot für Heizung Postgebäude Chur“ bis 16. März franko einzureichen sind.

Der Gemeinderat von Thal (St. Gallen) eröffnet Konkurrenz über **Erstellung der Hydrantenleitung mit Trinkwasser-versorgung für Staad, Speck, Altenrhein, Buchen und Buchberg samt Reservoir und Zuleitung** ca. 7400 m im Voranschlagspreise von ca. Fr. 80,000. Pläne, Bauvorschriften und Vorausmaße sind in der Kanzlei zur Einsicht bereit und sind Angebote verschlossen mit Aufschrift bis 23. Februar dem Gemeindevorstand einzureichen.

Pläne für den Schulhausbau Gurser. Der Gemeinderat von Gurses eröffnet unter den Schweizerischen und in der Schweiz niedergelassenen Architekten einen Wettbewerb für Pläne zu einem Schulhaus nebst Turnhalle. Das Programm und der Situationsplan können von der Gemeindefanzlei bezogen werden, an welche die Entwürfe bis 1. März einzureichen sind.

Zur Ausführung einer Wasserversorgungs- und Hydrantenanlage der Dorfkorporation Wolfikon (Bezirk Altotgenburg) werden folgende Arbeiten zur Konkurrenz ausgeschrieben:

1. Die Erstellung eines Reservoirs, 100 m³ haltend.
2. Die Röhrenleitung von 950 m Länge, nebst Anbringung der nötigen Hydranten.

Pläne und Baubedingungen liegen bei Wilhelm Forster, Präsident der Dorfkorporation Wolfikon, zur Einsicht auf, an den die Eingaben bis 22. Februar zu richten sind.

Wasserversorgung Feuerthalen. Die Zivilgemeinde Feuerthalen hat für Verlängerung der Wasserleitung an der Kirchstraße folgende Arbeiten zu vergeben:

1. Liefern, Legen und Dichten von 130 m **CuSprohr**, 100 mm Lichtweite.
2. 130 Meter Grabarbeit.

Eingaben bis 17. Februar an Präsident J. Hablitzel-Gasser. Nähere Auskunft erteilt der Wasserverwalter Albert Bockhardt.

Die Erd-, Maurer-, Steinhauer-, Zimmer-, Dachdecker-, Spengler-, Schreiner- und Schlosserarbeiten, sowie die Erstellung von Glichableitungen für die Vergrößerung des Hengstföhlen-Stalles im Pâquis bei Avenches. Die Pläne, Bedingungen und Angebotsformulare sind im Bureau des Bauführers in Avenches zur Einsicht aufgelegt. Uebernahmsofferten sind verschlossen unter der Aufschrift „Angebot für Bauten in Avenches“ bis 20. Februar franko einzureichen an die Direktion der eidg. Bauten in Bern.

Kinderhospital Wildermatt in Biel. Spengler- und Gipferarbeiten, Maststeden, Schreiner-, Schlosser- und Malerarbeiten, Lieferung der Beschläge und Rollläden, Bodenbeläge (Terrazzo, Linoleum, Gipsstrich etc.) zum Krankenpavillon, Verwaltungsgebäude und Absonderungsbaus. Offerten, verschlossen und entsprechend überschriften, sind bis 20. Februar an R. Neubaus, Amtsnotar, einzureichen, wo die Pläne und Vorschriften aufliegen.

Die Erd-, Maurer-, Cement-, Zimmer-, Schreiner-, Schlosser-, Gipfer-, Spengler- und Dachdeckerarbeiten für das neue Küferereigebäude der Küferereigenossenschaft Thal in Schangnau (Bern). Offerten für einzelne Arbeiten oder den ganzen Bau sind bis 20. Febr. der Gemeindefanzlei Schangnau, wo Plan, Devis und Baubedingungen zur Einsicht aufliegen, franko einzureichen.

Erd-, Cement-, Zimmer-, Schlosser- und Spenglerarbeiten zum Scheibenstand der Schühengefällschaften in Hauptweil. Pläne und Vorausmaße liegen beim Präsidenten der Baukommission, Albert Maag, zur Einsicht auf. Eingaben unter dem Titel „Eingabe für Scheibenstand“ bis 20. Februar.

Die Maurer-, Zimmermanns-, Schreiner- und Küferarbeit für den Bau des Brennerereigebäudes der Brennerereigenossenschaft Murten. Pläne können eingesehen werden beim Präsidenten der Genossenschaft, Verwalter Luz im Greng, und bei Bautechniker Petittierre in Murten. Ebendasselbst werden Offerten entgegengenommen bis 25. Febr.

Ausführung von Schreiner-Arbeiten (Wandkästen) für die Strafanstalt Regenadorf. Eingabetermin: 21. Febr. Näheres durch das kant. Hochbauamt Zürich, untere Säule Nr. 2, Zimmer Nr. 5.

Lieferung der in den nächsten vier Jahren erforderlichen föhrenen und tannenen Dielen für die Brücken mit Holzbelag im IV. Ingenieurkreis (Bezirk Winterthur und Andelfingen. Der jährliche Bedarf beträgt circa 160 Quadratmeter. Nähere Auskunft wird auf dem Bureau des Kreisingenieurs IV (Lindstrasse Nr. 1 in Winterthur) erteilt, ebenso können daselbst die Lieferungsbedingungen und Uebernahmsoffertulare bezogen werden. Eingaben sind bis 20. Februar, verschlossen und mit der Aufschrift „Brückendielen“ versehen, an die kantonale Baudirektion Zürich einzureichen.

Schlachthaus-Vergrößerung Basel. Die Schreinerarbeiten (Chüren), die Schlosserarbeiten (Treppen) für die Kühlhausanlage, die eiserne Dachkonstruktion zur Schweineschlachthalle, sowie die elektrische Beleuchtungsanlage. Pläne etc. im Hochbauamt zu beziehen. Eingaben sind

an das Sekretariat des Baudepartements einzureichen und zwar für die Schreinerarbeiten: Samstag den 22. Februar, nachm. 2 Uhr, für die Schlosserarbeiten: Samstag den 22. Februar, nachm. 4 Uhr, für die elektrische Beleuchtungsanlage: Freitag den 28. Februar, nachm. 2 Uhr. Die Eröffnung der Angebote erfolgt zu den vorbezeichneten Terminen in Gegenwart der erschienenen Konkurrenten im Hochbauamt Basel, Rheinsprung Nr. 21.

Maurer-, Schreiner-, Glaser-, Hafner- und Spenglerarbeiten für ein Wohnhaus samt Oekonomiegebäude. Das Maß und die Bauvorschriften können eingesehen und Abschrift verlangt werden von David Kern, Gemeinderat, Buchberg b. Eglißau.

Alle Schreinerarbeiten für den Neubau der St. Rochus-Kapelle in Oberdorf (Unterwalden). Pläne für Pfadofen, Seitentäfer, Bekühlung etc. liegen bei W. Flury, Sekretär, zur Einsicht auf, an welchen Offerten bis 16. Februar schriftlich einzureichen sind.

Die Maurer-, Zimmermanns- und Schreinerarbeiten für den Neubau von Jakob Schwab, Feld, Kerzers. Die Pläne und das Pflichtenheft liegen daselbst auf. Eingaben für einzelne Branchen, sowie für Uebernahme des ganzen Baues bis 15. Februar.

Drainage Ossingen. Die Genossenschaft für Entwässerung der Sümpfwiesen eröffnet Konkurrenz über:

1. Das Deffnen von 1612 Meter Draingraben, das Legen der Röhren und das Wiedereindecken des Grabens.
2. Die Lieferung von 3900 Stück 6 cm, 280 7,5 cm, 690 9 cm und 570 12 cm **Drainröhren**; ferner 9 Stück **Cementröhren** mit 10 cm, 70 Stück **Cementröhren** mit 12 cm Lichtweite und 2 Bogen in Steinzeug 45° 6 cm, 1 Bogen 60° 6 cm.

Die Lieferung der Röhren hat franco Station Ossingen eventuell Baukelle zu geschehen. Eingaben sind bis 16. Februar, verschlossen, mit der Aufschrift „Drainage Sümpfwiesen“, an Gemeindevorstand C. Girshberger einzureichen.

Die Forstverwaltung der Korporation Zug eröffnet Konkurrenz über die Erstellung eines **Holzabfuhrweges** von 200 m Länge oberhalb der Nebmatt. Das Tracé ist abgesteckt und können die Abfordbedingungen auf der Kanzlei eingesehen werden. Eingaben per laufenden Meter sind bis 17. Februar, abends 5 Uhr, an die Korporationskanzlei Zug zu machen.

Die Küferereigenossenschaft Thal, Gemeinde Trachselwald, beabsichtigt, eine neue **Anke mit Turbinenanlage und Wasserleitung** erstellen zu lassen, eventuell die alte Anke wieder in gehörigen Stand zu setzen. Auskunft erteilt und Uebernahmsofferten nimmt bis 22. Februar entgegenen Hüttenmeister F. Held in Schönenhöli, Gemeinde Sumiswald.

Bau einer Straße von Balm in der Richtung nach Günsberg. Näheres bis 22. Februar bei D. Flury, Ummann, in Balm (Solothurn).

Lieferung und Legen des Röhrenmaterials zu einer circa 350 Meter langen Quellwasser-versorgung, sowie die erforderlichen **Erdarbeiten.** Offerten an E. Weber, Mönchaltorf.

Dampfanlagen, Cornwallkessel, Motoren,

neu und gebraucht, stets auf Lager, bei

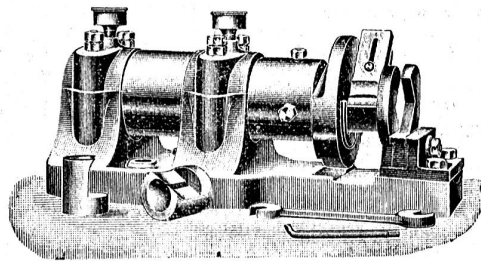
Emil Steiner, Maschinenhandlung

2286

Wiedikon-Zürich.

Neu!

Neu!



Rundstabhobelmachine

Messerkopf mit verstellbarem Messer und auswechselbaren Einsatzbüchsen. Alle Dimensionen Rundstäbe von 10 mm aufwärts können in beliebiger Länge mit dem gleichen Kopf nur durch Auswechseln der Büchsen gehobelt werden. Dieser Messerkopf ist auch bei Spindelstöcken mit durchbohrter Spindel verwendbar. — Patente angemeldet. 307

**Th Meyer, Maschinenfabrik,
Zürich-Enge, Seestr. 92.**