

Objektyp: **Advertising**

Zeitschrift: **Illustrierte schweizerische Handwerker-Zeitung : unabhängiges Geschäftsblatt der gesamten Meisterschaft aller Handwerke und Gewerbe**

Band (Jahr): **17 (1901)**

Heft 52

PDF erstellt am: **13.09.2024**

Nutzungsbedingungen

Die ETH-Bibliothek ist Anbieterin der digitalisierten Zeitschriften. Sie besitzt keine Urheberrechte an den Inhalten der Zeitschriften. Die Rechte liegen in der Regel bei den Herausgebern. Die auf der Plattform e-periodica veröffentlichten Dokumente stehen für nicht-kommerzielle Zwecke in Lehre und Forschung sowie für die private Nutzung frei zur Verfügung. Einzelne Dateien oder Ausdrucke aus diesem Angebot können zusammen mit diesen Nutzungsbedingungen und den korrekten Herkunftsbezeichnungen weitergegeben werden. Das Veröffentlichen von Bildern in Print- und Online-Publikationen ist nur mit vorheriger Genehmigung der Rechteinhaber erlaubt. Die systematische Speicherung von Teilen des elektronischen Angebots auf anderen Servern bedarf ebenfalls des schriftlichen Einverständnisses der Rechteinhaber.

Haftungsausschluss

Alle Angaben erfolgen ohne Gewähr für Vollständigkeit oder Richtigkeit. Es wird keine Haftung übernommen für Schäden durch die Verwendung von Informationen aus diesem Online-Angebot oder durch das Fehlen von Informationen. Dies gilt auch für Inhalte Dritter, die über dieses Angebot zugänglich sind.

Die Korporations-Verwaltung von Rothenburg bei Luzern, ist Willens für den Flecken von 30—40 Häusern die 616

Acetylen-Beleuchtung

einzuführen.

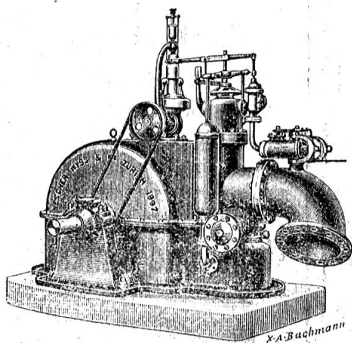
Reflektanten wollen ihre Eingaben an die Korporations-Verwaltung von Rothenburg machen.

Aktiengesellschaft der Maschinenfabriken von
Escher Wyss & Co.,

Zürich und Ravensburg (Württbg.)

Wassermotoren

System Escher Wyss & Co.



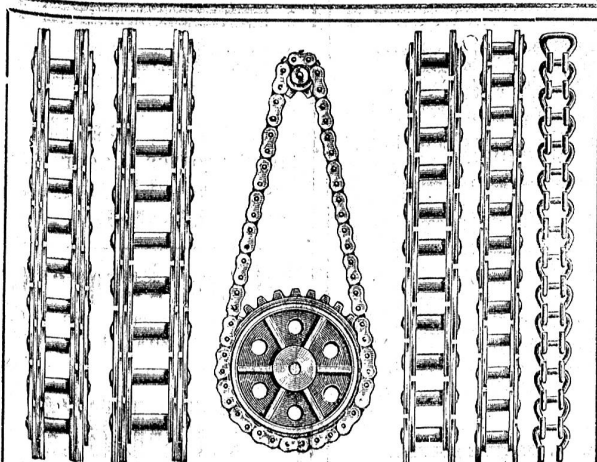
für Hochdruck, mit patentierten Löffelrädern, mit oder ohne automatischem Regulator. Grösste Gleichförmigkeit der Tourenzahl bei den verschiedensten Kraftleistungen. Bequeme Aufstellung, einfache und solide Konstruktion, von unerreichter Leistungsfähigkeit, über 80 Proz. Nutzeffekt. Der billigste und beste Motor für die Kleinindustrie, vorzüglich als Kraftquelle für Elektrizität.

Gasmotoren.

Petroleum-Motoren.

Dampfmaschinen, Dampfkessel, Turbinen, Pumpen, Elsmaschinen, Kühlanlagen, Riffelmaschinen u. s. w. 147 a

Prospekte und Kostenvoranschläge gratis.



Ketten für alle Zwecke, sowie genaue dazu passende Räder liefert billigst 853 a
Ketten- & Hebezeugfabrik Nebikon.

Die Massendreherei
der Akt.-Ges. Griesser St. Gallen

empfiehlt alle Arten Werkzeug-Griffe u. Holzhämmer, sowie alle technischen Griffe für die ganze Maschinen-Industrie
Steinhauerklopfer, 858
Stiegensprossen etc. etc

Zu verkaufen, wegen Nichtgebrauch:

Eine **komplette**

Schmiede-Einrichtung

sämtliche Werkzeuge, Ambosse, Abrichtplatten, Drehbank, Federhammer, Stauchmaschine, Bohrmaschine, Radreifmaschine, Gewindschneidmaschine, Schmirgelmaschine, Krane mit Laufkatze, Essen mit Gebläse, Radmaschine, Vorrichtung zum Sticken.

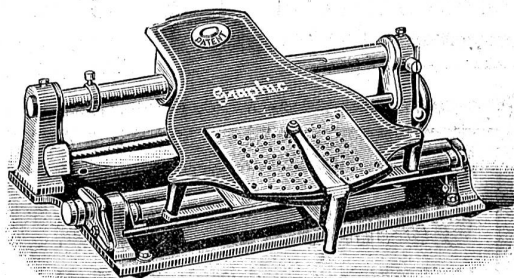
Sämtliche Werkzeuge und Maschinen sind so gut wie neu.

Anfragen befördert sub. Chiffre W 548 die Exped.

„Graphic-Ideal“

ist die einfachste und solideste 621

Schreibmaschine der Gegenwart.

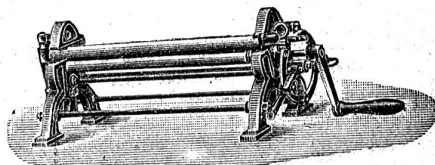


Preis mit einjähriger Garantie **Fr. 110.** Ist für Jedermann spielend zu erlernen und für Gewerbetreibende unentbehrlich. **Schriftproben und Prospekte gratis.**

Direkter Versandt:

Graphic-Ideal Compagnie Generaldepot Winterthur.

Gebr. Jäcklin, Maschinen- u. Werkzeugfabrik
BASEL.



2179

Maschinen zur Blechbearbeitung.
Spengler-Werkzeuge. Massen-Artikel.

Schreinerwerkzeug

ist infolge Aufgabe des Geschäftes **billigst zu verkaufen.**

Eine **Hobelmaschine** mit Kreissäge und Bohrapparat in Holzkonstruktion und eine **Bandsäge, 2 Hobelbänke** samt vollständigem Zubehör, ein grosser **Fournierofen** samt Zinkzulagen, 5 neue **Fournierböcke**, viele **Leimknechte** und **Zwingen, Stabhobel, Lochbeutel, Hohleisen, Bohrer etc.**

Ferner ca. 500 m **Thürverkleidungsstücke, Kehleisen, Pappel- und Eichenfourniere.** Einzeln oder samthaltig zu verkaufen und alles zu billigsten Preisen.

Offerten befördert die Expedition unter No. 331.

Stöckel, S. F. A., Der Schreiner. Ein Ratgeber für Baukunst- und Möbeltischler, nebst einem Anhang über die für Tischler in Frage kommenden Werkzeuge und Holzbearbeitungsmaschinen. Erste neu bearbeitete und verbesserte Auflage von M. Graef und M. Graef in Erfurt. Mit einem Atlas von 36 Tafeln und 21 Textabbildungen. 1900. Geh. Fr. 14.20. Zu beziehen von **H. Senn, jun., Bleicherweg 38, Zürich.**

Prospekte gratis.



Patent
Nr. 14,106.

Kugellager-Bandsägen

für Hand-, Fuss- und Motorbetrieb in beliebiger Kombination mit
Kreissäge, Langloch- und Nabenbohrmaschine.

Leichtester Gang. Geringer Kraftverbrauch.

Höchste Leistungsfähigkeit.

Laut den vielen Zeugnissen werden die Vorzüge der Kugellager-Bandsäge, Pat. 14,106, von keinem andern System auch nur annähernd erreicht. 1712

Ueber 200 Maschinen im Betrieb.

J. Schwegler, Maschinenfabrik, Wattwyl (St. Gallen.)

Dampfmaschine

15 HP,
starke Konstruktion, mit Kondensation und Speisepumpe, samt Cornwallkessel und zwei Vorwärmern, wegen Nichtgebrauch **zu verkaufen** zu Fr. 3000.—

Die Maschine läuft so gut wie neu. — Es würden auch Tannen- und Buchenladen an Zahlung genommen.

J. Stracker, Drechsler Biel. 613

Dachdeckpapier

und [2263]
Dachpappen

liefert zu Fabrikpreisen

A. Jucker, Nachfolger von Jucker-Wegmann in Zürich.

Gaensslen-Landolt & Cie

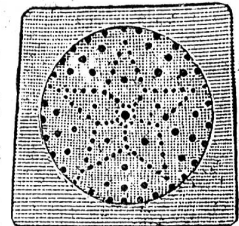
• • Vormal's Landolt & Cie. • •

Farau.

Fabrik feiner Lacke für Wagen-, Bau- u. Dekorationsmalerei.

Leinölfabrik **Farben-, Pinsel und sämtliche Malerartikel.** Gegründet 1850

Aecht wasserfeste Stuhl- und Banksitze



Besten Ersatz für Rohrgehülfe. u. ältestes Sitzgeschäft.

in nur la. Qualität!
stets grosses Lager bei
Senn-Moser, Liestal. 371

Billige Parquets.

Wegen Aufgabe des Geschäftes sind zirka 3 Waggons buchene

Parquets

III. Qualität, gesunde und garantiert trockene und gut passende Ware, ganz billig abzugeben.

Anfragen sind unter Chiffre B No. 620 an die Expedition zu richten.

Gasmotoren-Fabrik Deutz

Waisenhausquai 7, **Filiale Zürich**, beim Hauptbahnhof.  1697

Gasmotoren

für jede Gasart, von 1/2 bis 1200 HP und darüber.

Kraftgas-Apparat „Deutz“

für Motoren von 6 HP an. Billigste Betriebskraft. Kohlenverbrauch für nur 2—3 Cts. pro HP und Stunde.

Benzin-Petrol-Motoren

neuestes unübertroffenes Modell mit elektr. Zündung und geringstem Brennmaterial-Verbrauch.

Motorlokomobilen, Bootsmotoren.
Motoren für elektrischen Lichtbetrieb.

Ca. 61,000 Motoren im Betrieb. **Eigene Reparaturwerkstätte. Einrichtung completer maschineller Anlagen jeder Art.**



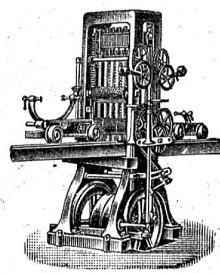
1377

Telephone No. 1908.

Kägi & Co., Winterthur.

Leichte schottische gusseiserne
Abwasserröhren
 für Abwasser- und Closet-Leitungen
 aus der 1965
 „Halbergerhütte“ in Brebach (Saar).
 Walzblei. Weichblei. Bleiröhren.
 Grosses Lager in Winterthur.

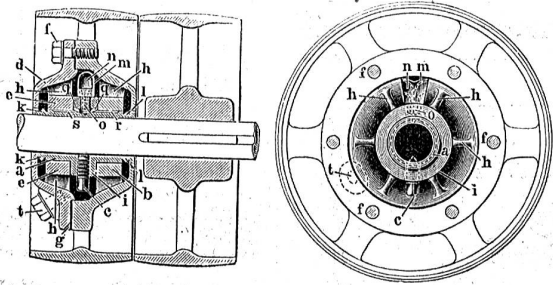
Maschinen-Werke München-Sendling A. G.



München XXV — Sendlinger Oberfeld.
 Alleinige Spezialität:
**Säge- und
 Holzbearbeitungs-
 Maschinen**
 für die gesamte Holzindustrie.
 Kataloge, Referenzen etc. stehen
 zu Diensten. [524
 Weitgehendste Garantie.
Musterlager
 beim Generalvertreter A. Borner,
 Zürich I, Löwenstrasse 66.

C. Haller-Maerky, Aarau

Mech. Werkstätte, Mühlenbau, kompl. Fabrikeinrichtungen.



Neu! Billigster, reinlichster und sicherster Betrieb. **Neu!**

Leerscheibe mit selbstthätiger Schmierung und gleichzeitiger Befestigung innerhalb der Nabe
 D. R. G. M. 115,528. Solideste Konstruktion ohne bewegliche Teile, ohne Stellringe. Einmalige Oelung für 10—12 Monate ausreichend. Grösste Reinlichkeit.

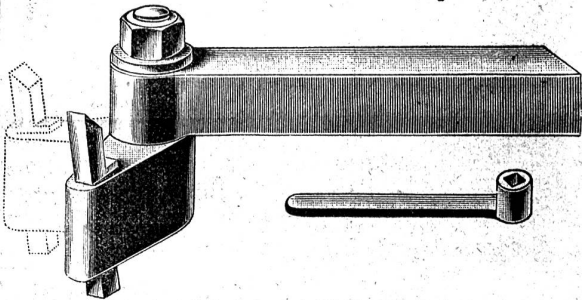
Lieferung von Transmissionen jeder Konstruktion von Schnecken- und Becherwerken. 2318

J. Koch & Baier, Holzornamentenfabrik Biberach (Württemberg)

Spezialität:
**Bettladenrahmengestelle, Louis XV., engl. Styles.
 Aufsätze, Füllungen, Pilaster, Konsolen etc.**
 Einfache Aufsätze für Tannemöbel.
 Arbeiten nach Zeichnungen in jeder Stylart.
 Kataloge stehen zu Diensten.
 Bei Mehrabnahme entsprechender Rabatt. 192
 Sämtliche Sendungen gehen dem Besteller zollfrei zu.

E. Widmer & Ruf

Werkzeug-, Maschinen- und Stahl-Geschäft
 Hirschmattstrasse 44 Luzern Habsburgerstrasse 18.



Neuester! Patent Drehstahlhalter + Patent.
 50% Stahl- und Zeitersparnis.

Grosses Lager

in sämtlichen Werkzeugen und Maschinen zur Installation von Gas, Wasser und Elektrizität, Maschinenbau- und Reparaturwerkstätten.

Spezialitäten:

Extra Qualität Schweizerfeilen
 in allen Hieben, Grössen und Façon.

Gewindeschneidzeuge aller Systeme von ersten Werkzeugfabriken, Fräsen, Spiralbohrer, Reihahlen. Bohr- und Klemmfutter. Hämmer, Zangen, Zirkel, Schraubenschlüssel.

Sämtliche Präzisions- und Messwerkzeuge wie:

Richtplatten, Lineale, Winkel, Caliber, Parallelreisser, Draht- und Blechlehren, Metermasse in allen Längen und Einteilungen.
Schmiedewerkzeuge wie Ambosse, Schraubstöcke, Feldschmieden, Schmiedefeuer, Schmiedezangen, Hämmer, Vorfeilen.

Sämtliche Werkzeuge für Holzbearbeitung wie:

Höbel, Bohrer, Meissel, Sägen, Hobelmesser etc.

Maschinen:

Drehbänke, Bohr-, Fräs- und Hobelmaschinen, Bieg-, Stauch- und Schweissmaschinen, Stanzen, Hebelscheren, Gewindeschneidmaschinen.

Schmirgelmaschinen u. Schmirgelscheiben für alle Zwecke.
 Poliermaterial und Scheiben, Härte- und Einsatzöfen,
 Härtepulver. 1871 d

Wenn Sie Bedarf in

Glaserkitt

haben, so verlangen Sie ausdrücklich

Plüss-Stauffer-Kitt

in allseitig gefalzten Blechbüchsen.

Zu haben in allen bessern Glas- und
 Farbenhandlungen. 2176

Flügelmaschinen

liefert

E. Häny & Co., Meilen

Maschinenfabrik und Metallgiesserei



für alle gewerblichen Zwecke.

1087

Dampfanlagen, Cornwallekessel, Motoren, neu und gebraucht, stets auf Lager, bei

**Emil Steiner, Maschinenhandlung
 Wiedikon-Zürich.**

2286

