

Objektyp: **Advertising**

Zeitschrift: **Illustrierte schweizerische Handwerker-Zeitung : unabhängiges Geschäftsblatt der gesamten Meisterschaft aller Handwerke und Gewerbe**

Band (Jahr): **17 (1901)**

Heft 3

PDF erstellt am: **04.07.2024**

Nutzungsbedingungen

Die ETH-Bibliothek ist Anbieterin der digitalisierten Zeitschriften. Sie besitzt keine Urheberrechte an den Inhalten der Zeitschriften. Die Rechte liegen in der Regel bei den Herausgebern.

Die auf der Plattform e-periodica veröffentlichten Dokumente stehen für nicht-kommerzielle Zwecke in Lehre und Forschung sowie für die private Nutzung frei zur Verfügung. Einzelne Dateien oder Ausdrucke aus diesem Angebot können zusammen mit diesen Nutzungsbedingungen und den korrekten Herkunftsbezeichnungen weitergegeben werden.

Das Veröffentlichen von Bildern in Print- und Online-Publikationen ist nur mit vorheriger Genehmigung der Rechteinhaber erlaubt. Die systematische Speicherung von Teilen des elektronischen Angebots auf anderen Servern bedarf ebenfalls des schriftlichen Einverständnisses der Rechteinhaber.

Haftungsausschluss

Alle Angaben erfolgen ohne Gewähr für Vollständigkeit oder Richtigkeit. Es wird keine Haftung übernommen für Schäden durch die Verwendung von Informationen aus diesem Online-Angebot oder durch das Fehlen von Informationen. Dies gilt auch für Inhalte Dritter, die über dieses Angebot zugänglich sind.

Die Thatsache: **Geringste Wellenbelastung**
Bedeutender Kraftgewinn



beweisen am besten unsere
längst erprobten
zweiteiligen
hölzernen
Riemenscheiben

Stets best assortiertes
Lager bei 704

J. C. Brugger & Co.
Hafnerstrasse 17
Zürich III.

Fabrik: Liebfeld b. Bern. **Cementfarben**
Fabrikdepôt Bern: 24 Amthausgasse. **Dekorations- und Oelfarben.**

Anti-Rostfarben.

Hausmann & Co., Bern
Farben-, Lack- und Firnisfabrik,
Mechanische Farbreiberei.

← **Calcitin, Wetterfeste Anstrichfarbe.** →

Gegründet 1886. **Prämiert**
Telephon Nr. 1161. **an der Schweiz. Landes-**
Holzfarben **ausstellung Genf 1898.**
Metallfarben.

Fabrikmarke.

Wagen-, Dekorations-, Bau- und Möbellacke,
Copal-, Bernstein-, Ahorn- und Marmorlacke, Terebine,
Siccatis concentrirt, Japan- und Asphaltlacke,
Sprillacke, Polituren.

Excelsior causticum: Masse zum Auflösen alter Farben
und Firnisse. 8

la. Parpuethbodenwichse.
Farben feinst in Oel gerieben
Antinonnin-Carbolineum, Pinsel,
Spachteln, Leime, Fladerpapiere, Gold, Bronzen.

← **Brückenfarben, Maschinen-Diamantfarben.** →

Sämtliche Malerartikel & Spezialitäten
billigst und in besten Qualitäten stets vorrätig.

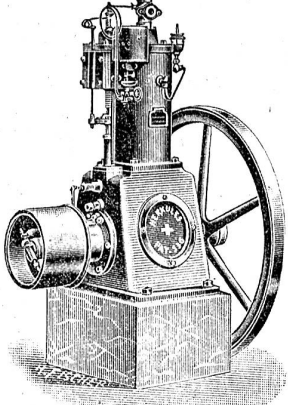
Illustrirter Gratikatalog **Telegrammadresse:**
gerne zu Diensten. **„Hausmann Bern“.**

Patent Petrol- u. Benzinmotor
„Herkules“

mit Glührohr- und elektrischer Zündung. Ringschmierung. Einfachstes System. Solideste Konstruktion. Billigste und zuverlässigste Betriebskraft für jedes Gewerbe.

Patent Rippenheizröhren und Oefen aus Schmiedeeisen.
Centralheizungen jeden Systems.

Transmissions-Anlagen und schmiedeeiserne **Riemenscheiben** liefert billigst [2229]



C. Weber-Landolt,
Maschinenfabrik,
Menziken (Aargau).

Konkurrenz-Ausschreibung
über Ausführung von **Glaser-, Gipser- und Malerarbeiten z. Neubau der Strafanstalt Regensdorf.**
Näheres siehe Amtsblatt vom 12. und 19. April 1901.
Zürich, den 11. April 1901. [H 1942 Z
871
Für die kant. Baudirektion:
Der Kantonsbaumeister:
Fietz.

Schiffskitt
Diamantkitt das beste Bindemittel

ist seiner Elasticität wegen als **Oelkitt unüber-**
trossen und dem Cementkitt vorzuziehen; derselbe eignet sich vorzüglich zum Ausstreichen von Fugen in Holz, Stein, Asphalt, Glas, Thon, Cement etc., sowie zur Verwendung bei allen Metallen, ebenso ist er vorzüglich bei Erstellen und Versetzen von Closets, Thonleitungen, Glasdächer und Treibhäuser. Bei Anwendung dieses Kittes müssen die Stellen mit Oel bestrichen, der Kitt ob Feuer oder in der Hand etwas erweicht und alsdann in oder an die betreffende Stelle gedrückt werden. 724

Preis per Kilo Fr. 1.60; in Gefässen von ca. 100 Kilo und darüber Fr. 1.40. — Zu beziehen bei

Ad. Schulthess,
Mühlebachstrasse 62/64 Zürich.

Fiedler & Faber
Maschinenfabrik
Leipzig-Lindenau.

← Bau der besten **Holz-Bearbeitungs-**
Maschinen →

Spezialität:
Maschinen f. den Wagenbau

Vertreter für die Schweiz:
F. Amberg, Zürich II,
Gotthardstrasse 48. [595]



Ruppert, Singer & Co., Zürich.

Wir unterhalten sehr grosses Lager und liefern vorteilhaft:

Fensterglas einfach und Halbdoppel.

Spiegelglas feinste Qualität, zu **Schaufenstern.**

Spiegelglas feinste Qualität, nur 4—5 mm dick, zu **Villenfenstern als Spezialität.**

Spiegelglas feinste Qualität, belegt, glatt und mit Facetten. Spezialität: vorzüglicher Belag, kunstvoll ausgeführte Facetten in allen Zeichnungen.

Rohglas, 6 mm, 7 mm, 8 mm; stets grosser Vorrat.

Bodenplatten aus Glas, vorrätig, und werden auf Mass geliefert. [586]

Diamantglas, Dessingläser, Mattglas, Cathedralglas, farbige Gläser.

Glasmalereien für Kirchen- und Profanbauten,
Bleiverglasungen für Verandas, Treppenfenster und
 Haustüren etc.
Wappen, Cabinetscheiben, Schriften,
Dessin- und Mousselineglas, 76
Geätzte Scheiben in verschiedenen Tönen.
== Gebogene Scheiben etc. ==
 liefert in gediegener Ausführung
Karl Wehrli, Glasmalerei, Zürich III.
 Geegründet 1865.
 Diplom Zürich 1883. Medaille Paris 1889,
 Ehrendiplom Zürich 1894. in Genf 1896.

**Aktien-Gesellschaft für Fabrikation
 Reishauer'scher Werkzeuge
 in ZÜRICH.**

Diplomiert
 an allen besichtigten Ausstellungen.



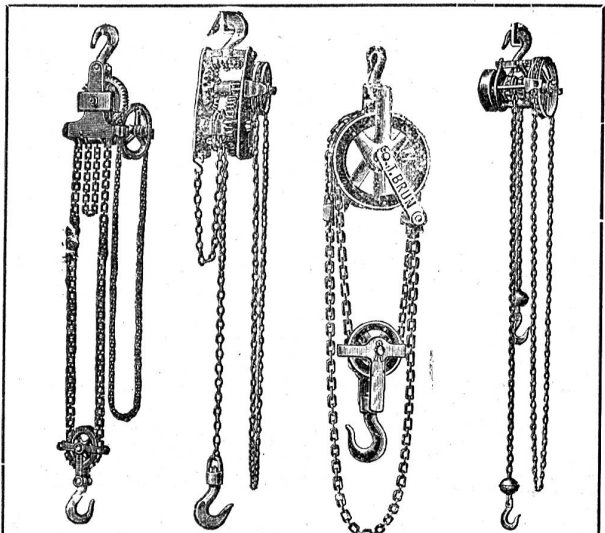
Goldene Medaille
 Weltausstellung Paris 1900.

Gewindeschneid-Werkzeuge aller Gewindesysteme:
Installationswerkzeuge; Normal-Gewindlehren;
Normal-Caliber; Richtplatten etc. 10

Abonnements auf die Illustrierte Schweizer
 Handwerker-Zeitung werden
 stetsfort entgegengenommen.

Gebr. Wyler
mechan. Schreinerei und Glaserei
Veltheim-Winterthur.

Geegründet 1876. **Telephon.**
 * Empfehlen den Tit. Schul- und Kirchenbehörden
 als Spezialitäten 798
Schul- und Kirchenbänke
 aller Arten, in Holz- oder Gussgestell.
 Sauberes Material. Solide Konstruktion.
 Weitgehende Garantie. — Ia. Referenzen.



Schraubenflaschenzüge, Brun's Pat. 14539,
 sowie Schnellflaschenzüge, Differentialflaschenzüge,
 Winden, Wellenböcke liefert prompt und billig 853b
Ketten- u. Hebezeugfabrik J. Brun, Nebikon (Luz.)

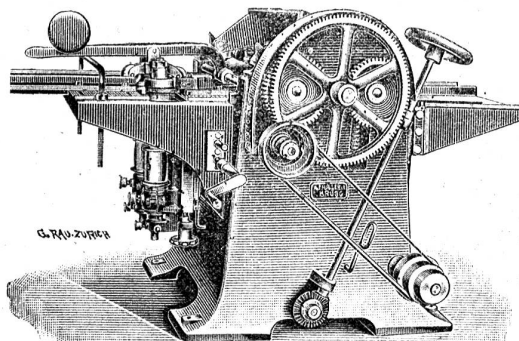
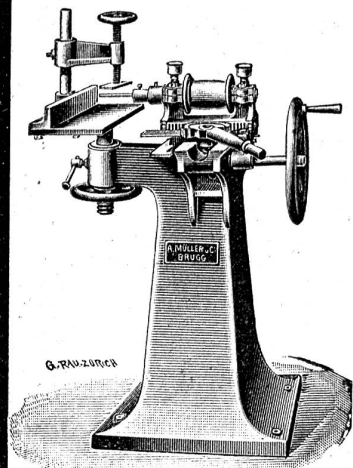
Holzbearbeitungs-Maschinen,

allerneuesten Systems, feinste Vervollkommnungen, grösstes **Fabrik-**
lager, sofortige Lieferung und coulante Zahlungsbedingungen.

— Transmissionen. — [4

A. Müller & Cie., Brugg.

Telegramm- und Telephonadresse
Maschinenfabrik Brugg.



Zu verkaufen:

Wegen Uebernahme eines andern Geschäftes, eine **eiserne**

Bandsäge

für **Kraftbetrieb,** bereits
 neu, 800 kg schwer. Schnitt-
 höhe 42 cm. Nähere Auskunft
 erteilt 845

Fried. Stucki, Landw.,
 Werdthof b. Aarberg (Kt. Bern).

Windflügel

von mittlerer Grösse, sehr gut
 erhalten, ist **billig zu ver-**
 kaufen bei 861

Adolf Hafner, Mech.,
 Richtersweil (Kt. Zrch.).

Sämtl. Werkzeuge

für die Holzbearbeitung liefert
billigst 654
G. Meyer, Werkzeughdlg.,
 Burgdorf.

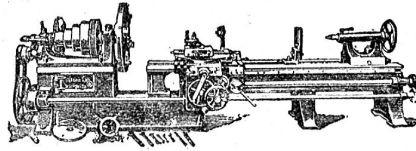
Wolf & Graf, Zürich

vorm. Wolf & Weiss und Henri Graf & Cie.
Brandschenkestrasse 7

Telephon Nr. 4543



Telegramm-Adresse:
WOLFGRAF, Zürich.



Grösstes Werkzeugmaschinenlager der Schweiz

Lagerliste des Lagers in Zürich:

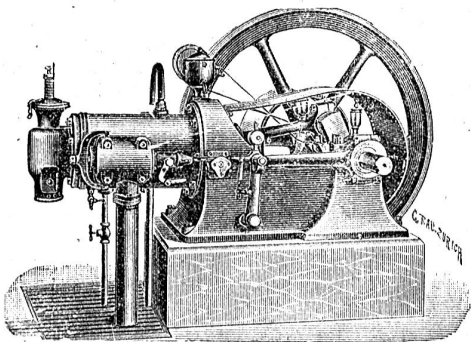
1	Leitspindeldrehbank	250×4000	1	grosse Säulenbohrmaschine
1	"	250×3000	1	mittlere "
1	"	250×2000	3	kleinere "
1	"	250×1500	5	amerik. "
1	"	200×1100	7	Schnellbohrmaschinen
1	"	190×1600	2	Shapingmaschinen
2	"	180×1500	1	Hobelmaschine 2500×600×600 mm
2	"	180×1000	3	Hobelmaschinen 1500×650×600 mm
2	"	170×1500	2	Hobelmaschinen 1000×600×400 mm
1	"	170×1250	5	Hobelmaschinen kleinere
1	"	170×1000	2	Universalfräsmaschinen
3	"	155×900	1	Räderteil- und Fräsmaschine für Räder bis 1500 mm
5	"	150×1000	1	aut. Rundschleifmaschine
4	"	150×600	1	verticale Stossmaschine
11	"	130×700	1	Gewindeschneidmaschine
7	"	110×750	1	Centrirmaschine
7	Prismadrehbänke in div. Grössen		3	Kaltsägen
3	Revolverdrehbänke in div. Grössen		5	Schleifsteintröge
1	Radialbohrmaschine			Diverse kleinere Maschinen
6	verticale Bohr- u. Fräsmaschinen			

Ausserdem lagern bei den von uns vertretenen Fabriken z. B. Reinecker, Weisser Söhne eine grosse Anzahl Maschinen, die sofort geliefert werden können. 2597

Schweiz. Maschinen- & Motorwagenfabrik A.-G.

WETZIKON.

2569



Turbinen-Anlagen
= für alle Verhältnisse =
Wassermotoren
Pumpwerke
Petrol- und Benzin-
Motoren
Motorwagen und
Motorboote
Sägerei-Einrichtungen
Holzbearbeitungs-
Maschinen

Transmissionen, Aufzüge, Entlüftungsanlagen.

Prospekte und Kostenvoranschläge gratis.

Erfurter Werkzeugmaschinenfabrik Gustav Prinz
Gesellschaft mit beschränkter Haftung, Ilversgehofen, Th.
Specialfabrik für moderne
Holzbearbeitungs-Maschinen
Cataloge gratis. & Werkzeuge. Neueste Modelle

Vertreter: [2183]
Montandon, Meier & Co., Zürich.

Zu verkaufen:

Im Toggenburg eine halbe Stunde von einer gewerbreichen Ortschaft mit Eisenbahnstation, ist, an der Landstrasse gelegen, ein geräumiges

Wohnhaus

mit grosser Werkstatt, dazu ein neueres Gebäude, ca. 7 m breit, 30 m lang, mit schöner Wasserkraft, passend für Bauschreiner, Glaser, Drechsler oder Wagner, verhältnissehalber sofort billig zu verkaufen. Preis Fr. 13,000. In letzterem Gebäude steht noch 1 Petrolmotor 4 HP zur Verfügung.

Auskunft erteilt die Expedition unter Nr. 841.

Hausverkauf.

Für Handwerker.

In einer industriellen Gemeinde des rechten Zürichseufers, ein bereits neu erbautes Wohnhaus, mit schönen Wohnungen, grossem Magazingebäude mit Werkstatt, für jeden Beruf geeignet, mit etwas Umgelände. Das Ganze ist an sehr günstiger Lage, prachtvoll gelegen und in unmittelbarer Nähe des Bahnhofes. Preis bescheiden. Anzahlung nach Uebereinkunft. Gefl. Offerten befördert sub Chiffre **Z. O. 2414 Rudolf Mosse in Zürich.** [Z 2478 c] [829]

Zu verkaufen:

Wegen Räumung des Lagerplatzes, einige Waggons trocken, tannene 748

Bretter,

von allen Dimensionen. — Aeusserst billiger Preis.

J. Rast, Holzhandlg., Cham (Kt. Zug).

Billig zu verkaufen:

Wegen Einrichtung des elektrischen Betriebes einen zweipferdigen **Schmidt'schen**

Wassermotor

mit Transmission. Derselbe kann noch bis anfangs Mai im Betriebe gesehen werden in der

Buchdruckerei

Aemmer & Balmer, Interlaken. [867]

Zu verkaufen:

Wegen Einführung elektrischen Betriebes, billig, ein

Benzinmotor,

12 HP, liegende Konstruktion, gut erhalten, nur 2 1/2 Jahr im Betrieb. 862

H. Salchli, Säge, Aarberg (Bern).

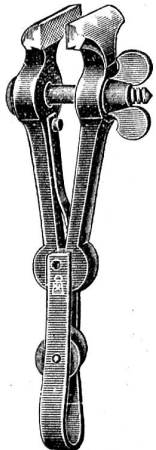
En gros. **Fourniere** En détail.

Fabrikpreise.

Grosses Lager in Nussbaum, Flammen-Fries- und Maser; Mahagoni und Eichen, Pappel 10/10, 12/10 und 3 mm. Blind- und Massivhölzer von 3-10 mm und stärker. Louis XV Garnituren in Buchen und Nussbaum. Drechslerarbeiten, sowie zugeschnittenes Holz für alle Zwecke empfiehlt zu billigsten Preisen ab Fabrik

R. Rietmann, Kehlleistfabrik, Wülflingen.

877



J. Schwarzenbach, Genève.

18 c
8 Rond-Point de Plainpalais 8.

Spezialität
in garantirten Werkzeugen für Elektriker, Maschinenbauer und Reparaturwerkstätten.

Parallel-Schraubstöcke, Differentialflasenzüge, Zahnstangen u. Schlittenwinden vorzüglichster Bauart etc. Illustrierte Preislisten zu Diensten.

FABRIKEN UND QUARTIER
MASCHINENFABRIK & GIESSEREI.
Specialität in Sägen u. Holzbearbeitungs Maschinen.

1478

Für Fensterfabriken.

Offerten für Lieferung von ca. 110 Stück Fenster (Drehfenster), zu einem Fabrikbau, nimmt entgegen

J. Brauchli, Baugeschäft z. Ziegelhof Berg (Kt. Thurgau).

828

3 MOTOR-KRAFT Centimes

per Pferdekraft und Stunde
GAZOGÈNE TAYLOR

Patent No. 16867 + Patent No. 18477

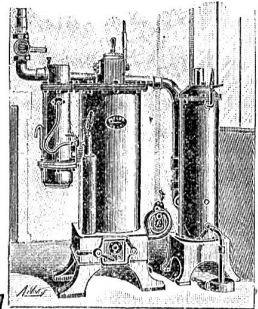
anwendbar bei allen Gas-, Petroleum-, Essenz- und Benzin-Motoren.

3000 Pferdekraften verkauft in 1 1/2 Jahren.

Kein Gasometer. Keine Feuers- oder Explosionsgefahr. Kann überall installiert werden, ohne behördliche Bewilligung zu erfordern.

Gebr. Douge, Maschineningenieur BESANÇON

O 6226 F] Konzessionäre der schweiz. Patente. [404



G. Bopp, Schaffhausen-Hallau.
Wurfgitter, Drahtgeflechte, Siebe, Drahtgewebe,

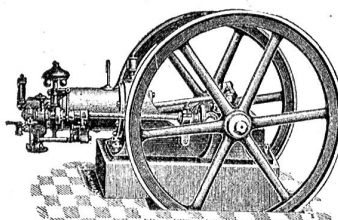


Maschinen-Schutzgitter, Sandsiebe, Fenstergitter, Gartengeländern, Metallgewebe, Wellengeflechte. Schutzgitter für mech. Aufzüge. [737

Aktiengesellschaft der Maschinenfabriken von
Escher Wyss & Co.,
Zürich und Ravensburg (Württemberg).

Gasmotoren

System Escher Wyss & Co.



Stehende und liegende Anordnung, bis 50 Pferdekraften und mehr. Einfache Konstruktion, solider Bau, geräuschloser Gang, höchste Leistungsfähigkeit, minimaler Gasverbrauch; für alle gewerblichen Zwecke, insbesondere auch für elektrisches Licht. Weitgehendste Garantien. 2667 b

Petroleum-Motoren. Wassermotoren.

Dampfmaschinen, Dampfkessel, Turbinen, Pumpen, Eismaschinen, Kühlanlagen, Papiermaschinen, Riffelmaschinen u. s. w.

Prospekte und Kostenvoranschläge gratis.