

Objektyp: **Advertising**

Zeitschrift: **Illustrierte schweizerische Handwerker-Zeitung : unabhängiges Geschäftsblatt der gesamten Meisterschaft aller Handwerke und Gewerbe**

Band (Jahr): **18 (1902)**

Heft 19

PDF erstellt am: **12.07.2024**

Nutzungsbedingungen

Die ETH-Bibliothek ist Anbieterin der digitalisierten Zeitschriften. Sie besitzt keine Urheberrechte an den Inhalten der Zeitschriften. Die Rechte liegen in der Regel bei den Herausgebern.

Die auf der Plattform e-periodica veröffentlichten Dokumente stehen für nicht-kommerzielle Zwecke in Lehre und Forschung sowie für die private Nutzung frei zur Verfügung. Einzelne Dateien oder Ausdrucke aus diesem Angebot können zusammen mit diesen Nutzungsbedingungen und den korrekten Herkunftsbezeichnungen weitergegeben werden.

Das Veröffentlichen von Bildern in Print- und Online-Publikationen ist nur mit vorheriger Genehmigung der Rechteinhaber erlaubt. Die systematische Speicherung von Teilen des elektronischen Angebots auf anderen Servern bedarf ebenfalls des schriftlichen Einverständnisses der Rechteinhaber.

Haftungsausschluss

Alle Angaben erfolgen ohne Gewähr für Vollständigkeit oder Richtigkeit. Es wird keine Haftung übernommen für Schäden durch die Verwendung von Informationen aus diesem Online-Angebot oder durch das Fehlen von Informationen. Dies gilt auch für Inhalte Dritter, die über dieses Angebot zugänglich sind.

Ventilations-, Entstaubungs- und Spänetransport-Anlagen

Ventilatoren und Exhaustoren jeder Art. — Lager couranter Apparate.

129

A. Kündig-Honegger, Zürich-Wiedikon (vormals in Uster).

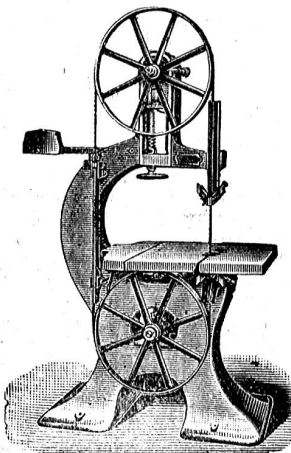
Zu verkaufen:

Eine neue eiserne

Wendeltreppe

2 m 75 hoch. Preis billig. 1557

Traugott Frey, Tuchhandlung, Wohlen (Aargau).



Fiedler & Faber

Maschinenfabrik
Leipzig - Lindenau

Spezialität:

Holzbearbeitungs- Maschinen

für Kraftbetrieb, sowie Fuss-
und Handbetrieb. 841

Vertreter für die Schweiz:
Ingenieur Jonas Kolbe
Küssnacht-Zürich.

Aktiengesellschaft der Maschinenfabrik

von

Theodor Bell & Cie.

in Kriens-Luzern.

Spezialitäten:

Turbinen aller Art. **Spezialkonstruktionen** für **Dynamobetrieb** nach eigenen, patentierten Systemen. **Hochdruckturbinen, Präzisions-Regulatoren** höchster Leistungsfähigkeit. — **Wehranlagen, Transmissionen, Hochdruckpumpen.**

Maschinen für Holzstoff-Papier- und Kartonfabrikation.

Horizontale und vertikale Bandsägen zum Schneiden v. Brettern, Bauholz etc. **Sägeblattschärfmaschinen.**

Kesselschmiedarbeiten als: **Dampfkessel, Reservoirs**, genietete **Blechröhren** für Wasserleitungen. 1736

Drahtseilbahnen für Personenbeförderung.

Eiserne Brücken Baukonstruktionen, Leitungsmaste etc.

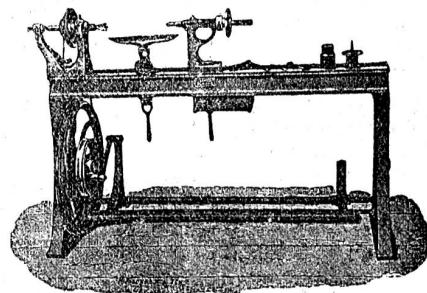
Rohguss in **Eisen und Metall** nach vorhandenem reichhaltigem Modell-Lager oder einzusendenden Modellen.

TH. MEYER

Maschinenfabrik, Zürich-Enge

liefert als Spezialität:

Drehbänke



für Metall- und Holzbearbeitung.

Billigste Preise. Exakte und solide, anerkannt vorzügliche Ausführung. 145

Sehr leichter Gang. Illustrierte Preislisten gratis u. franko.

Mech. Drahtflechtere, Drahtweberei

Wurfgitter-, Siebe-, Geländer-Drahtwarenfabrikation



GOTTFRIED BOPP
in Schaffhausen
u. Hallau.

Schutzgitter für Maschinen und mech. Aufzüge, Gartengeländer.

Feuerverzinkte Metallgewebe, Stanzgitter, Wellengeflechte. 574

Drahtwaren jeder Konstruktion.

Liquidation

Neuer

Holzbearbeitungsmaschinen

Billigst abzugeben:

Abrichtmaschinen, Dickhobelmaschinen, Universal Fräs- und Bohrmaschinen mit Circularsäge, Bandsäge, grosse Zapfenschneidmaschinen.

Auskunft bei der Expedition dieses Blattes unter Chiffre N. 524.

E. Kiessling & Co.

Leipzig-Plagwitz

bauen als alleinige Spezialität

Sägegatter

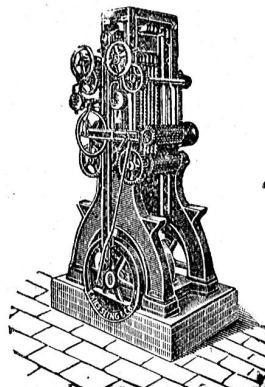
und 1888 b

Holzbearbeitungs- Maschinen

in neuester vollendetster Ausführung.
Feinste Referenzen.
Cataloge auf Wunsch gratis und franko.

Filialbureau:

Ingenieur **E. Weber, Zürich II**
Lavaterstrasse 77.



Schlossermeister.

Man sucht für einen jungen Mann, der schon einige Jahre in der Eisenbranche gearbeitet hat, eine Lehrstelle bei einem tüchtigen Schlossermeister, welcher auch feinere Arbeit liefert. Zuverlässigkeit des Burschen verbürgt. Guter Zeichner und Modelleur in der Schule gewesen. Eintritt 1. Oktober. 1549
Auskunft durch Haasenstein & Vogler, Chur unter Chiffre H 1777 Ch.

Infolge Einführung elektrischer Kraft und Umänderung der Werkstätte ist sofort zu verkaufen ein

Gasmotor

2 HP (Hille) in gutem Zustande.

Ferner ein

Nickelbad

samt Anoden (zirka 550 Liter haltend). Ein

Dynamo

8,22 Kerzen, wurde gebraucht für Licht und Vernicklung.

Gef. Offerten unter Chiffre S 1550 an die Exped. ds. Bl.

Zu verkaufen:

1 Bandsäge

für Hand-, Fuss- u. Kraftbetrieb. Bereits neu, ganz von Eisen. Kaufpreis 270 Fr. 1548

Ed. Sigfried, Glaser, Braunau b. Wil (Kt. Thurg.)

Hagenbuchen-, Pappel- und Weidenbretter

je zirka 1 Waggon sind abzugeben. Offerten unter No. 1540 an die Expedition.

Infolge Wegzug ist sofort eine noch fast neue eiserne

Holzdrehbank

für Fussbetrieb, dienlich für einen Wagner oder ähnliches Geschäft, zu verkaufen.

Bei wem sagt die Expedition dieses Blattes unter No. 1536.

Erfindungs-Marken-Meister-6
 Patente-Mechanisches
 durch BOURRY-SEQUIN & Co. ZÜRICH
 Begründer 1830. Schweiz. Syndikat. A. Riffel.

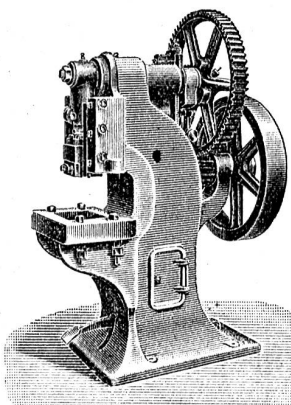
Drehbänke.

Wegen Räumung des Lagers werden zu Selbstkostenpreisen folgende Drehbänke abgegeben:

3 Stück	225 × 2000 mm	Kos.	1150
1 "	200 × 2000 "	"	850
2 "	200 × 1500 "	"	800
3 "	175 × 1000 "	"	500
2 "	175 × 1500 "	"	550

Anfragen unter Chiffre Z 1560 befördert die Expedition.

Blech- u. Metallbearbeitungsmaschinen



Werkzeuge, Schnitte,

Stanzen u. s. w.

für

Metallwaren-, Blechwaren-,

Lampen-Fabriken,

Klempner, Schlosser,

Schmiede, Gürtler,

Mechaniker u. s. w.

fertigt [1136

in vorzüglichster Bauart zu billigsten Preisen die

Maschinenfabrik und Eisengiesserei
Carl Kneusel, Zeulenroda (Sachsen).

Schott & Co.

Giesserei Rorschach

liefert 1781

Maschinenguss und Bauguss

nach Modellen, Schablonen u. Zeichnungen.

Stil Modern Secession Jugendstil

Vorlagenwerke im neuen Stil für alle bautechnischen und kunstgewerblichen Branchen (Maler, Bildhauer, Graveure, Möbel- und Bauschreiner, Schlosser etc. etc.), sowie in alten Stilen hält in grosser Zahl auf Lager und sendet zur Auswahl — Farbige Mal- und Zeichen-Vorlagen —

M. Kreuzmann, Zürich

Buchhandlung für Architektur und Kunstgewerbe.

Telephon No. 2389.

727

Wer wäre regelmässiger Abnehmer von sehr guten Leder-einsatzkohlen zum Einsetzen und Härten von Eisenwaren? Offert. an d. Exped. sub Nr. 1532.

Emil Steiner

Wiedikon-Zürich.

Gebrauchte Dampf-Anlagen, Kessel, Motoren, Reservoir, Pumpen, Dampfheizungsrohren, 1556 aller Art Maschinen etc. stets auf Lager zu billigen Preisen.

Modelle

für Eisen-, Stahl- und Metallguss,

architektonische, Unterrichtsmodelle. 1416

Saubere, exakte Arbeit nach Zeichnung oder Skizze.

Carl Braun

mechanische Modellschreinerei, Fruthweilen (Thurgau.)

Kehlleisten

in sämtl. Holzarten,

spez. Deutsch-Nussbaum, Eichen, russ. Erlen, Satin, Tanne und Kiefern, für Bau- und Möbelzwecke, sowie Massenfabrikation verschiedener Spezialitäten in Holzornamenten etc. Beste Qualität, billigste Preise.

Grossmann & Pfander

Holzwaren- und Kehlleistenfabrik

Zuffenhausen-Stuttgart

(Württemberg.) 929

Kataloge auf Verlangen gratis und franko, eventuell werden die nächsten Niederlagen angegeben.

Dachdeckpapier

und [2263

Dachpappen

liefert zu Fabrikpreisen

A. Jucker, Nachfolger von Jucker-Wegmann in Zürich.

Fachexperte für den Entwurf
 [161] des Patentsgesetzes 1888.

Bindungs-EBLUM & Co.
 Patente
 Klingen
 ZÜRICH
 1873