

**Zeitschrift:** Illustrierte schweizerische Handwerker-Zeitung : unabhängiges Geschäftsblatt der gesamten Meisterschaft aller Handwerke und Gewerbe

**Herausgeber:** Meisterschaft aller Handwerke und Gewerbe

**Band:** 18 (1902)

**Heft:** 47

**Rubrik:** Aus der Praxis - für die Praxis

### **Nutzungsbedingungen**

Die ETH-Bibliothek ist die Anbieterin der digitalisierten Zeitschriften. Sie besitzt keine Urheberrechte an den Zeitschriften und ist nicht verantwortlich für deren Inhalte. Die Rechte liegen in der Regel bei den Herausgebern beziehungsweise den externen Rechteinhabern. [Siehe Rechtliche Hinweise.](#)

### **Conditions d'utilisation**

L'ETH Library est le fournisseur des revues numérisées. Elle ne détient aucun droit d'auteur sur les revues et n'est pas responsable de leur contenu. En règle générale, les droits sont détenus par les éditeurs ou les détenteurs de droits externes. [Voir Informations légales.](#)

### **Terms of use**

The ETH Library is the provider of the digitised journals. It does not own any copyrights to the journals and is not responsible for their content. The rights usually lie with the publishers or the external rights holders. [See Legal notice.](#)

**Download PDF:** 03.04.2025

**ETH-Bibliothek Zürich, E-Periodica, <https://www.e-periodica.ch>**

boten, den Kun zu erstellen, wenn der Bobseigh-Klub dieses Jahr 5000 Fr. bezahle; den Rest der notwendigen Summe soll der Klub später allmählich abzahlen. Die Kosten der neuen Bobseighstraße sind auf 12,000 Fr. veranschlagt. Die Gemeinde Celerina, auf deren Gebiet die Straße zum Teil erstellt werden muß, gestattet die Anlegung und Benützung derselben auf 10 Jahre gegen einen jährlichen Zins von 300 Fr. Um den schon vorhandenen Fonds für den Bau der Bobseighstraße zu erhöhen, veranstaltete der Bobseighklub eine Unterhaltung im Hotel Kulm. Dieselbe warf 2500 Fr. ab.

**Bauwesen im Jura.** (rd.-Korr.) Auf dem durch seine malerische Fernsicht ebenso wie durch seine gesunde Bergluft berühmten Rochet d'or wird auf kommenden Sommer ein Gasthaus erbaut, das den zahlreichen „Pro Jura-Touristen“ hochwillkommen sein wird. Rochet d'or steht zwischen dem bernischen Bruntrut und dem französischen Neuchâtel, hat also als Landesgrenzhöhe besondere Bedeutung.

In neuerer Zeit wird namentlich hinsichtlich Spitalbauten eine überaus große und erfreuliche Tätigkeit aller Orten entfaltet, so recht im Geiste des „humanen Zeitalters“. Im neuenburgischen Traverstal will man das schon ohnehin stattliche Bezirkshospital in Couvet in nächster Zeit beträchtlich erweitern und zwar in einem Kostenvoranschlag von 30,000 Fr., welche Summe bis auf wenige tausend Franken bereits auf dem Wege freiwilliger Liebesgabenpenden gesammelt worden ist.

**Simplontunnel.** Bekanntlich haben seit verfloffenen Herbst eindringende größere Wassermassen die Arbeiten auf der Südseite des Simplontunnels erheblich gestört. Um nun Gewißheit darüber zu erlangen, ob der Wasserzufluß vom Alpiensee, einem ganz kleinen Becken oberhalb Gondo, herrührte, hat die Simplonunternehmung jüngst 20 kg Farbstoff (Fluorescein) in genannten kleinen See werfen lassen. Das Ergebnis war, daß nach einiger Zeit die Gewässer der Diveria, in die sich die Wasserzuflüsse der Tunnels ergießen, sich grün färbten, womit der Beweis erbracht war, daß das Wasser genannten Sees tatsächlich in den Tunnel dringt.

**Anstrich für Holz als Feuerchutz.** In vielen Fällen bedarf man hölzerner Konstruktionsteile, welche unempfindlich gegen die Einwirkung des Feuers sind. So werden namentlich außer allen stofflichen Sachen bei einer Theaterbühne alle Holzkonstruktionsteile mit einem Anstrich versehen, welcher sie vor der Einwirkung des Feuers schützen soll. Nach einem solchen erteilten Patent erhält das Holz zuerst einen Deckanstrich, welcher aus Kieselguhr, Glaspulver und Wassergaslösung besteht. Auf diesen Grundanstrich wird sodann ein Deckanstrich aufgetragen der durch Anrühren von gemahltem Porzellan, Steingut und Kieselguhr mit Wassergaslösung

erhalten wird. Der getrocknete Deckanstrich wird nachträglich noch mit Chlorcalciumlösung behandelt. (Aus der Techn. Korrespondenz von Rich. Lüders in Görlich.)

**Aus der Praxis — Für die Praxis.  
Fragen.**

NB. **Verkaufs-, Tausch- und Arbeitsgesuche** werden unter diese Rubrik **nicht aufgenommen.**

**1116.** Wer hätte einen neuen oder schon gebrauchten Hebeapparat oder Aufzug zu verkaufen, bestehend aus einer Walze mit Bremse und einem oberen beweglichen Bügel mit 2 Rollen, um 600 Kilo schwere Collis vom Boden auf Wagen zu verladen?

**1117.** Wer offeriert die besten Dampfklappen, um durch das Ramin sämtlichen Kochdampf aus einer Küche gründlich abzuleiten?

**1118.** Granitpfosten wurden auf Versuch hin von einem Maurer mit Schwefelsäure gereinigt, aber mit schlechtem Erfolg, indem dieselben bei Regenwetter rostige Flecken bekamen. Wie kann man solche wieder sauber bringen?

**1119.** Wo kann der Kalkstein „Siz“ (für Kolbenreinigung) in der Schweiz bezogen werden oder gibt es einen gleichwertigen Ersatz dafür?

**1120.** Ersuche um vollständige Offerten für die Lieferung sämtlicher Eisenwaren zum Bau einer Blöcker- und Zirkularsäge. Ich habe 4 m Gefälle und 80—120 Liter pro Sekunde. Was konzentriert besser, Wasserrad oder Turbine? Gefl. Offerten unter Chiffre N 1120 befördert die Expedition.

**1121.** In unserem Elektrizitätswerke zur Abgabe von Glühlicht besitzen wir eine Wasserkraft mit Turbine von 20 Pferdekraften. Da uns letztere nicht genügt, möchten wir zu derselben eine Hilfskraft von der gleichen Stärke anschaffen. Wer könnte uns sagen, welche Art Kraft hier die vorteilhafteste wäre? Für gefl. Mitteilung zum voraus besten Dank.

**1122.** Wer liefert rot- oder weißtannene:

Madrier,	4,67 m lang,	230 und 80 mm
Fries	5,00 " "	112 " 27 "
"	3,67 " "	112 " 27 "
"	4,33 " "	112 " 27 "
"	3,67 " "	150 " 27 "
"	4,33 " "	150 " 27 "
"	3,33 " "	112 " 27 "
"	3,33 " "	130 " 27 "
"	3,33 " "	160 " 27 "
"	5,67 " "	112 " 27 "
"	5,67 " "	150 " 27 "

1. Qualität, ganz gesund, scharfkantig, mit wenigen und nur gesunden, verwachsenen Nestern, franko Waggon, herzdurchschnitten, in 15 Tonnenwaggons. Uebernahme auf der Säge. Offerten an die Expedition unter Nr. 1122.

**1123.** Wer liefert rot- oder weißtannene Fries

0,975 m lang,	105 und 29 mm
1,560 " "	105 " 29 "
0,685 " "	105 " 29 "
2,650 " "	105 " 29 "
0,900 " "	105 " 29 "

ganz gesund, mit wenigen, nur gesunden, verwachsenen Nestern, herzdurchschnitten, scharfkantig, franko Waggon. Uebernahme auf der Säge. Offerten an die Expedition unter Nr. 1123.

**1124.** In einem Ausstellungsraume besteht der Fußboden aus roten, hartgebrannten Tonplättchen, was für die ausgestellten Objekte (Kleider) unpassend ist. Die anstehenden Räume, die gleichen Zwecken dienen, besitzen Parquetboden mit Eichenholz. Nun soll der Tonplättchenboden mit braunem Linoleum belegt werden und da die 20/20 cm messenden Plättchen nicht eine vollständige, ebene Fläche bilden (da viele Ecken derselben nach oben vorstehen), ist zu befürchten, daß an einzelnen Stellen eine rasche Abnutzung des vorgezeichneten Linoleumbelages eintreten würde. Könnte nun nicht ein Gipsfuß über den jetzigen Tonplättchenboden gemacht werden und nach dessen vollständigem Trocknen der erwähnte Linoleumbelag? Wie würde ein solcher Gipsboden am zweckmäßigsten ausgeführt? Bemerkte sei noch, daß wegen dem Niveau der anstehenden Räume der Gipsfuß nicht dicker als 1—2 cm sein dürfte. Für event. gültige Mitteilungen unter Antworten in nächster Nr. dankt zum voraus Ein Abonnent.

**1125.** Wer liefert eine noch gut erhaltene Hand-Presspumpe mit Kessel und Manometer für einen Druck von 25 Atmosphären?

**1126.** Wer liefert sogenannte Holzplattenböden?

**1127.** Welches ist die schönste und billigste Beleuchtung für ein großes Ladenlokal und Spenglerei, mit welcher zugleich die Lüftung eingerichtet werden könnte? Elektrisches Licht ist wohl vorhanden, aber zu teuer.

**1128.** Welches ist ein praktischer und solider Bodenbelag (resp. welche Holzart) für ein Ladenlokal?

**1129.** Wer hat eine hydraulische Zementsteinpresse mit Aktuator zum Pressen von Steinen bis zu 300 x 300 x 70 mm Größe zu verkaufen? Offerten unter Nr. 1129 an die Expedition.

## E. Beck & Cie.

**Pieterlen bei Biel - Bienne**

Telephon Telephon

Telegramm-Adresse:

**PAPPBECK PIETERLEN.**

Fabrik für

**la. Holzcement Dachpappen**  
**Isolirplatten Isolirteppiche**  
**Korkplatten**

und sämtliche **Theer- und Asphaltfabrikate**  
**Deckpapiere**

roh und imprägniert, in nur bester Qualität, zu  
billigsten Preisen. 362

**1130.** Welche Firma liefert Holzböden nach vorgeschriebener Form?

**1131.** Welche Firma liefert Stahlbraht nach vorgeschriebener Form?

**1132.** Wo bezieht man Zeichnungen und Entwürfe für moderne Einlegearbeiten in Möbel?

**1133.** Wer fabriziert Leimwärm-Apparate für größere und kleinere Schreinerereien dienlich?

**1134.** Welche Firma liefert glasierte sogenannte Turmziegel und zu welchen Preisen? Offerten an Eigenmann-Bösch, Baummeister, Bernhardtzell (St. Gallen).

**1135.** Wer ist Lieferant von gesunden weißen Weißbuchen- und Mehlbaum Brettern? Offerten unter Nr. 1135 an die Expedition.

**1136.** Wer ist Lieferant von Zeichnungen mit Preisangaben für Bauschreinerarbeiten? Offerten unter Nr. 1136 an die Exped.

**1137.** In unserem Fabrikgeschäft erhalten wir ein ziemlich großes Quantum feinere und gröbere Sägspläne, welche bis dato nur zu Brennwecken in Fleischräuchereien Verwendung fanden. Wer könnte uns Adressen verschaffen, durch welche wir Auskunft erhalten würden, wie wir solche Abfälle lukrativer verwenden könnten? Vielleicht durch Nebenfabrikation von sog. Holzbrquettes?

**1138 a.** Bin gelonnen, eine kleinere Wasserkraft täglich 10 Stunden zirka 1½—2 PS zu erstellen. Die Leitung vom Reservoir bis zur Turbine würde 250—300 m lang mit 12 m Gefäll. Nun sind es aber von der Turbine bis zur Werkstatt nochmals 300 m und glaube ich die Kraft einfach auf elektrischem Wege zu übertragen.

Wie viel würde mich eine 2½ PS Dynamo und ein 2½ PS Elektromotor und die Leitung von 300 m kosten (resp. 600 m, weil Hin- und Rückleitung sein muß)? Wäre dies nicht billiger, da ich dann zudem noch elektrisches Licht hätte, als die Wasserleitung nochmals um 300 m zu verlängern? Mit den zweiten 300 m würde ich nämlich nur noch zirka 4 m Gefäll gewinnen.

**b.** Oder würde eine Zementrohrleitung von zirka 15 cm Lichtweite und 500 m Länge den Druck für 2 PS aushalten? Wäre eine solche Leitung auch solid?

**c.** Wie viel Kraft erzeugt ein oberflächliches Wasserrad mit 7½ m Durchmesser, Wasseranfluß 1000 Liter per Minute? Nur ausführliche Offerten werden berücksichtigt und sind solche zu richten unter Nr. 1138 an die Expedition.

**1139.** Wer liefert gedämpfte Buchendillen, 1. Qualität, in Dicken von 7,5 und 10 cm per m³, ferner rottannene Stäbe, 42×36 mm, in Längen von 90, 95, 100 und 105 cm, ast- und rißfrei? Offerten unter Nr. 1139 befördert die Expedition.

**1140.** Wer liefert einen Gittermast von 12 m Höhe zur Verteilung von je 4 Drähten, mit Vorrichtung zum Anbringen von Sicherungen und Ausschaltern?

**1141.** Wer liefert gute und solide Mineurlampen?

**1142.** Was sind mit Motorlastwagen für Erfahrungen gemacht worden? Ist der Betrieb ein sicherer und wie teuer kommt er zu stehen? Welches System ist das beste? Wer fabriziert solche?

**1143.** Wer hätte ein 45 cm Zementrohrmodell leihweise für kurze Zeit abzugeben und zu welchem Preise?

**1144.** Wer könnte sofort ganz dünne, rottannene, erstklassige Schreinerbretter, 18 mm und 30 mm, liefern? Umgehende Offerten unter Nr. 1144 an die Expedition erwünscht.

**Auf Frage 1013.** Wir bitten Sie um Nennung Ihrer werten Adresse. Wir sind in der Lage, gebrauchte Rund- und Abbiegemaschinen sowohl für sich als auch in Kombination abgeben zu können. Maschinenfabrik Weingarten vorm. H. Schäg A.-G., Weingarten (Württemberg).

**Auf Frage 1031.** Eine engl. Leitspindel Drehbank mit 290 mm Spindelhöhe, 2500 mm Drehlänge, mit Zahnstange und sämlichem Zubehör hat billig abzugeben und erbittet Anfrage Maschinenfabrik Weingarten vorm. H. Schäg A.-G., Weingarten (Württemberg).

**Auf Frage 1031.** Schmirgelscheiben und Schleifsteine mit mech. Antrieb gibt es schon lange für den Zweck; die neuesten werden mit Luft betrieben (Prekluitwerkzeuge nach amerikanischer Methode). Vertreter dieser Spezies werden Ihnen gewiß Offerte machen. Uebrigens dürften Sie sich deutlicher ausdrücken, denn unter transportablen Terrazzoplatten kann man ebenso gut eine Bodenplatte, einen Treppentritt, einen Schüttstein oder einen Grabstein u. s. w. verstehen. Es ist aber mit dem Schleifen und Polieren ein Unterschied zwischen diesen Gegenständen; während man eine Bodenplatte auf horizontal rotierender Grob Scheibe gleich zu Duzenden auf einmal bearbeiten kann, ist dies z. B. bei einem Wasser- oder Spülstein nicht möglich. r.

**Auf Frage 1054.** Aerometer nach speziellen Angaben können wir liefern. Arnold Brenner u. Cie., Basel.

**Auf Frage 1066.** Einrichtungen zur Fabrikation von Ziegeln aus Sand und Kalk stelle ich her. Projekte und Kostenvoranschläge gratis. Rudolf Richard in Basel.

**Auf Frage 1068.** Gittermasten für Starkstromleitungen werden in der Schlosserei von Ad. Günthart in Dertikon angefertigt.

**Auf Frage 1079 a.** Neue Holzbearbeitungsmaschinen in vorzüglichster Ausführung liefern Arnold Brenner u. Cie., Basel. Unter Holzschmirgelmaschine verstehen Sie jedenfalls eine Holzschleifmaschine. Auch die können wir in bester Ausführung liefern.

**Auf Frage 1079 a.** Neue Dichtobelmaschinen, Rehlmaschinen und Holzschmirgelmaschinen besser Konstruktionen liefert vorteilhaft Fritz Marti Aktiengesellschaft, Winterthur.

**Auf Frage 1081.** Schmirgelschleifmaschinen für Fuß- oder mech. Antrieb liefert C. Kufer zum „Vulkan“, Zürich.

**Auf Frage 1081.** Schleifmaschinen zum Abschleifen von Ton, Marmor, Granit, Porphyrt. liefern Arnold Brenner u. Cie., Basel.

**Auf Frage 1083.** Wir können Ihnen ein Schmieröl liefern, das der Kälte widersteht und selbst bei einer Temperatur von —30 Grad unverändert bleibt. Arnold Brenner u. Cie., Basel.

**Auf Frage 1083.** Öl, das bei —20 Grad noch schnitfähig, ist flüssiges Baseln von Wanner u. Cie., Horgen.

**Auf Frage 1084.** Wünsche mit Fragesteller in Verbindung zu treten. G. Gremli-Haller, Zürich.

**Auf Frage 1084.** Fragliche Massenartikel aus Metall übernimmt Franz Bösch, Metallwarenfabrik, Flums.

**Auf Frage 1084.** Wenden Sie sich gefl. an die Metallgießerei und Armaturenfabrik Böh.

**Auf Frage 1084.** Für Anfrage sind wir eingerichtet und erwarten Ihre näheren Angaben. Paravicini u. Walder, Basel.

**Auf Frage 1084.** Gestanzte oder gedrückte Massenartikel in Messing oder Aluminium liefert billigst H. Bockhard, Blechwarenfabrik, Dübendorf.

**Auf Frage 1084.** Zur Anfertigung von Massenartikeln aus gestanztem Messingblech zc. sind wir in unserer Stanzeri auf's beste eingerichtet und ersuchen wir um nähere Angaben, um mit Offerte dienen zu können. Gasmeserfabrik Luzern, Ester u. Co.

**Auf Frage 1086.** Ich empfehle folgende Konstruktion für Schweineestallen: Bodenbelag aus Kalksalz-Plättchen, Erde aus glasiertem Steingut, Münch'sche Deckenkonstruktion, unmittelbar darüber (ohne Holzbelag) das Holzzementdach. Die Seitenwände mit Betrefalt isoliert und mit genügenden Ventilationsöffnungen versehen. Ich liefere sämtliche Artikel und bin zu jeder Auskunft bereit. Maurice Schmidt jgr., Olten.

**Auf Frage 1086.** Dauerhafte Deckenkonstruktion über feuchte Schweineeställe erhält man durch Anbringen einer Ladendecke 12 cm unter der Holzzementbedachung; an jene hinauf bringe man imprägniertes Asbestpapier und an dieses dünnes Zinkblech. In dieser Decke werden mehrere senkrechte, verschließbare Luftzüge angebracht. B.

**Auf Frage 1087.** Habe eine solche Maschine in gebrauchtem Zustande zu verkaufen. Rudolf Koetschi, Eisengasse, Zürich V.

**Auf Frage 1087.** Ich hätte aus einer nur einige Jahre im Betrieb gestandenen Ziegeleifabrik eine Ziegelepresse für Hand- und Transmissionsbetrieb mit den zugehörigen Formen sehr billig abzugeben. Wünsche mit Fragesteller in Unterhandlung zu treten. J. Wilib. Vater, Chur.

**Auf Frage 1090 a.** Ihre Anfrage ist nicht präzisiert genug, denn es kommt ganz auf die Härten der Kalksteinarten an. Allgemein ist der hydraulische Kalk weniger feigegrad bedürftig, um gar zu brennen, als Weißkalk. Während z. B. eine gewisse Sorte Dolomit nur 8—900 Grad erfordert, kann ein in gleicher Gegend vorkommender Marmoralkstein 1000—1200 Grad und mehr zum Garbrennen nötig haben. Danach richtet sich natürlich auch der Verbrauch an Brennmaterial und außerdem kommt das Feinsystem vor allen Dingen in Betracht. Hierin sind die Unterschiede geradezu gewaltig. In den

## Kanderner

# Feuerfeste Steine und Erde

der Thonwerke Kanderne

(Generalvertretung für die Schweiz)

972

## Fayence-Wand-Platten

Uni, Viereck und Achteck und Dessin-Plättchen.  
Auch zu Einlagen in Waschtische, Buffets etc.

# E. Baumberger & Koch

Telephon  
No. 2977.

Baumaterialienhandlung

BASEL.

Telegr.-Adr.:  
Asphalt-Basel.

## Antworten.

**Auf Frage 1006.** Wir bitten Sie um Aufgabe Ihrer werten Adresse. Wir sind eventuell in der Lage, eine gebrauchte, gut erhaltene Spezial-Einrichtung abgeben zu können. Maschinenfabrik Weingarten vorm. H. Schäg A.-G., Weingarten (Württemberg).



neuesten Brennösen werden z. B. (je nach Steinhärte) 5—10 Prozent Brennmaterial gerechnet, während in älteren 20—30 und in ganz veralteten sogar 30—60 Prozent verbraucht werden. Da ist es schon der Mühe wert, daß man sich in den obwaltenden Verhältnissen genauer orientiert, denn es geht in den Brennbetrieben noch eine große Summe Geldes unnütz in Rauch auf. Was das Brechen des Gesteins betrifft, so haben sich Italiener bekanntlich einen Ruf in der Tüchtigkeit wie punkto Billigkeit erworben. „Immer die Verhältnisse der betreffenden Gegenden im Auge behalten.“ Pulver kommt reich und nach in Abgang, da besserer Ertrag vorhanden. Falls Sie sich in der Sache genauer informieren wollen, so stehe bereitwillig zur Verfügung. Senden Sie Ihre Adresse an die Redaktion d. Bl. unter Beilage einer Postkarte mit Rückantwort ins Ausland und Sie werden Bericht erhalten.

Auf Frage 1091. Poliermaschinen für Kupfer, Messing zc. liefert C. Kuser zum „Vulkan“, Zürich.

Auf Frage 1091. Komplette Einrichtungen zum Polieren von Kupfer, Zink zc. liefern Arnold Brenner u. Cie., Basel.

Auf Frage 1091. Poliermaschinen liefern E. Widmer u. Ruf, Werkzeug, Maschinen und Stahl, Luzern, Vertreter der Chemnitzer Nagos-Schmirtelwerke in Furtch.

Auf Frage 1091. Poliermaschinen für Kupfer-, Zink- und Messinggegenstände liefern Gebrüder Jacotín, Maschinenfabrik, Basel.

Auf Frage 1094. Für ein Gefälle von 6 m und eine Wassermenge von 70 Sekundentliter empfehle ich Ihnen eine meiner Francis-Turbinen, Syngrün ähnliche Konstruktion. Solche Turbinen liefert in bester Ausführung H. Ammann, Maschinenfabrik, Langenthal.

Auf Frage 1094. Solche Turbinen erstellt als Spezialität J. H. Aebi, Maschinenfabrik Burgdorf.

Auf Frage 1094. Turbinen jeden Systems erstellt mit Garantie A. Aeschlimann, Maschinenfabrik, Thun.

Auf Frage 1095. Wir hätten momentan einen 4 und 5 PS Petrolmotor vorrätig, die wir billigt abgeben. Fritz Marti Aktiengesellschaft, Winterthur.

Auf Frage 1100. Starke Säcke für Sägemehltransport 115×75 cm könnte Ihnen 400 Stück à 30 Cts. abgeben E. Sulzberger in Horn am Bodensee.

Auf Frage 1102. Gebrauchte Motoren stehender und liegender Konstruktion, 1—8 PS, hätte billig abzugeben mit Garantie für guten Gang J. Lüthi, mech. Werkstätte, Worb.

Auf Frage 1103. Maschinen für Massenfabrication von kleinen Kistenbrettchen liefert Maschinenbauanstalt Böttcher u. G. hner, Altona (Hamburg). Vertreter A. Borner, Bureau Columbia, Zürich 1.

Auf Frage 1106. Eine so gut wie neue Handpresse mit Differential-Kolben, Klein-Normalgewinde, haben sehr billig zu verkaufen Gebr. R. u. F. Maier, Tägerwilen (Thurgau).

Auf Frage 1108. Um, welches Gestein für Mauerwerk zu sprengen, ist Dynamit ganz unbrauchbar, indem er das Material zerplittert. Bohrlöcher von 30—40 cm Tiefe und eiserne Keile sind für welches Gestein brauchbar. B.

Auf Frage 1114. Bandsägezahn-Schräntapparate liefern in neuester und solidester Konstruktion Böttcher u. G. hner, Maschinenbauanstalt, Altona, Vertreter A. Borner, Bureau Columbia, Zürich 1.

Auf Frage 1115. Neue Shaping-Hobelmaschinen besserer Konstruktion liefert billigt Fritz Marti Aktiengesellschaft, Winterthur.

### Submissions-Anzeiger.

**Äußere Renovation von Kirche und Turm, sowie der Neubau einer Sakristei in Bernhardzell b. St. Gallen.** Pläne und Baubeschrieb liegen bei F. M. Hug, Kirchenverwaltungsratspräsident in Krehegg, zur Einsicht auf, an welchen die Offerten bis 8. März schriftlich einzusenden sind.

**Lieferung von Ziegeln und Zementsteinen zu einem neuen Käseweidher für die Käseweidgesellschaft Röttenbach im Emmental.** Offerten bis 1. März an den Präsidenten der Gesellschaft, Friedr. Keller, Landwirt, a. d. Nägelisboden.

**Die Zimmerarbeiten für das neue Post- und Telegraphengebäude in Chur.** Pläne, Bedingungen und Angebotformulare sind bei der Bauleitung, Architekt von Tschärner in Chur, zur Einsicht aufgelegt. Uebernahmsofferten sind verschlossen unter der Aufschrift „Angebot für Zimmerarbeiten in Chur“ bis 1. März einzureichen an die Direktion der eidg. Bauten in Bern.

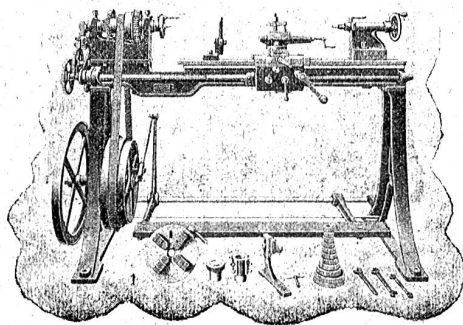
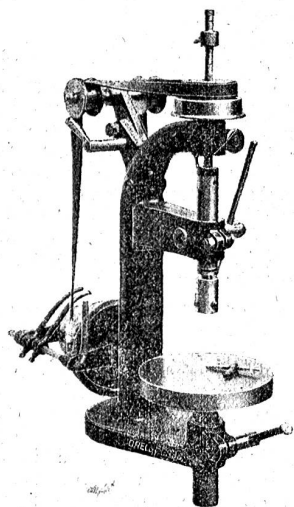
**Scheibenstand Ober-Stammheim. Maurer-, Zement-, Schlosser- und Zimmerarbeit der Scheibenstandbaute auf dem Schiezplatz im „Tittelthal“.** Pläne, Voranschlag und Bedingungen liegen beim Präsidenten der Feldschützengesellschaft, Rob. Huber, Lehrer, zur Einsicht auf. Eingaben über einzelne oder sämtliche Arbeiten sind bis 25. Februar verschlossen an denselben mit der Aufschrift „Scheibenstandbaute Oberstammheim“ einzusenden.

**Maurer-, Gipser-, Schreiner-, Glaser- und Malerarbeiten für den Ausbau eines Wohnhausneubaus bei Winterthur.** Eingaben bis 23. Febr. an J. Weidmann, Architekt in Wetzheim, von welchem die Formulare bezogen werden können.

**Schulhausbauten in Kirchberg und Bazenheid, Erd-, Maurer-, Verputz-, Granit-, Kunststein-, Zimmer-, Dachdecker-, Spengler- und Schmiedearbeiten, Lieferung der T-Eisen.** Pläne und Bedingungen liegen bei Paul Truniger, Architekt, Wil, zur Einsicht auf. Offerten sind bis 25. Februar mit der Aufschrift „Eingabe für die Schulhausbauten“ an den Präsidenten des kath. Schulrates, Parrer Bühler in Kirchberg, einzureichen.

## Wolf & Graf, Zürich

Grösstes Werkzeugmaschinenlager der Schweiz.



Maschinen für alle Arten der Eisen- und Metall-Bearbeitung.

**Zu verkaufen** eventuell **zu verpachten** in industrieller Ortschaft der Zentralschweiz (ganz in der Nähe der Bahnstation), eine gut eingerichtete, für einen Fachmann sehr günstig gelegene mech.

## Schreinerei

bestehend aus Werkstatt, Maschinenwerkstatt mit Motorbetrieb, Trockenraum, Ladenschopf und grossem Platze, auch zur Ausführung von Hochbauten sehr geeignet.

Alles unter günstigen Bedingungen und zu annehmbarem Preise.

Anfragen richte man gefl. an die Expedition unt. Chiffre Z 410.

Eine

## Holz Drehbank,

28 cm Spitzhöhe, mit 4 m langen Eisenwangen, Räderübersetzung zum Eisendrehen, und kräftigem Supportfix, ist sofort für 220 Fr. zu verkaufen, bei 426

J. Gallati, Mechaniker Näfels.