

Submissions-Anzeiger

Objektyp: **Group**

Zeitschrift: **Illustrierte schweizerische Handwerker-Zeitung : unabhängiges Geschäftsblatt der gesamten Meisterschaft aller Handwerke und Gewerbe**

Band (Jahr): **18 (1902)**

Heft 47

PDF erstellt am: **27.06.2024**

Nutzungsbedingungen

Die ETH-Bibliothek ist Anbieterin der digitalisierten Zeitschriften. Sie besitzt keine Urheberrechte an den Inhalten der Zeitschriften. Die Rechte liegen in der Regel bei den Herausgebern.

Die auf der Plattform e-periodica veröffentlichten Dokumente stehen für nicht-kommerzielle Zwecke in Lehre und Forschung sowie für die private Nutzung frei zur Verfügung. Einzelne Dateien oder Ausdrucke aus diesem Angebot können zusammen mit diesen Nutzungsbedingungen und den korrekten Herkunftsbezeichnungen weitergegeben werden.

Das Veröffentlichen von Bildern in Print- und Online-Publikationen ist nur mit vorheriger Genehmigung der Rechteinhaber erlaubt. Die systematische Speicherung von Teilen des elektronischen Angebots auf anderen Servern bedarf ebenfalls des schriftlichen Einverständnisses der Rechteinhaber.

Haftungsausschluss

Alle Angaben erfolgen ohne Gewähr für Vollständigkeit oder Richtigkeit. Es wird keine Haftung übernommen für Schäden durch die Verwendung von Informationen aus diesem Online-Angebot oder durch das Fehlen von Informationen. Dies gilt auch für Inhalte Dritter, die über dieses Angebot zugänglich sind.

Ein Dienst der *ETH-Bibliothek*
ETH Zürich, Rämistrasse 101, 8092 Zürich, Schweiz, www.library.ethz.ch

<http://www.e-periodica.ch>

neuesten Brennösen werden z. B. (je nach Steinhärte) 5—10 Prozent Brennmaterial gerechnet, während in älteren 20—30 und in ganz veralteten sogar 30—60 Prozent verbraucht werden. Da ist es schon der Mühe wert, daß man sich in den obwaltenden Verhältnissen genauer orientiert, denn es geht in den Brennbetrieben noch eine große Summe Geldes unnütz in Rauch auf. Was das Brechen des Gesteins betrifft, so haben sich Italiener bekanntlich einen Ruf in der Tüchtigkeit wie punkto Billigkeit erworben. „Immer die Verhältnisse der betreffenden Gegenden im Auge behalten.“ Pulver kommt reich und nach in Abgang, da besserer Ertrag vorhanden. Falls Sie sich in der Sache genauer informieren wollen, so stehe bereitwillig zur Verfügung. Senden Sie Ihre Adresse an die Redaktion d. Bl. unter Beilage einer Postkarte mit Rückantwort ins Ausland und Sie werden Bericht erhalten.

Auf Frage 1091. Poliermaschinen für Kupfer, Messing zc. liefert C. Kuser zum „Vulkan“, Zürich.

Auf Frage 1091. Komplett Einrichtungen zum Polieren von Kupfer, Zink zc. liefern Arnold Brenner u. Cie., Basel.

Auf Frage 1091. Poliermaschinen liefern E. Widmer u. Ruf, Werkzeug, Maschinen und Stahl, Luzern, Vertreter der Chemnitzer Nagos-Schmirtelwerke in Furtch.

Auf Frage 1091. Poliermaschinen für Kupfer-, Zink- und Messinggegenstände liefern Gebrüder Jacclin, Maschinenfabrik, Basel.

Auf Frage 1094. Für ein Gefälle von 6 m und eine Wassermenge von 70 Sekundentliter empfehle ich Ihnen eine meiner Francis-Turbinen, Syngrün ähnliche Konstruktion. Solche Turbinen liefert in bester Ausführung H. Ammann, Maschinenfabrik, Langenthal.

Auf Frage 1094. Solche Turbinen erstellt als Spezialität J. H. Aebi, Maschinenfabrik Burgdorf.

Auf Frage 1094. Turbinen jeden Systems erstellt mit Garantie A. Aeschlimann, Maschinenfabrik, Thun.

Auf Frage 1095. Wir hätten momentan einen 4 und 5 PS Petrolmotor vorrätig, die wir billigt abgeben. Fritz Marti Aktiengesellschaft, Winterthur.

Auf Frage 1100. Starke Säcke für Sägemehltransport 115×75 cm könnte Ihnen 400 Stück à 30 Cts. abgeben E. Sulzberger in Horn am Bodensee.

Auf Frage 1102. Gebrauchte Motoren stehender und liegender Konstruktion, 1—8 PS, hätte billig abzugeben mit Garantie für guten Gang J. Lüthi, mech. Werkstätte, Worb.

Auf Frage 1103. Maschinen für Massenfabrication von kleinen Kistenbrettchen liefert Maschinenbauanstalt Böttcher u. G. hner, Altona (Hamburg). Vertreter A. Borner, Bureau Columbia, Zürich 1.

Auf Frage 1106. Eine so gut wie neue Handpresse mit Differential-Kolben, Klein-Normalgewinde, haben sehr billig zu verkaufen Gebr. R. u. F. Maier, Tägerwilen (Thurgau).

Auf Frage 1108. Um, welches Gestein für Mauerwerk zu sprengen, ist Dynamit ganz unbrauchbar, indem er das Material zerspaltet. Bohrlöcher von 30—40 cm Tiefe und eiserne Keile sind für welches Gestein brauchbar.

Auf Frage 1114. Bandsägezahn-Schräntapparate liefern in neuester und solidester Konstruktion Böttcher u. G. hner, Maschinenbauanstalt, Altona, Vertreter A. Borner, Bureau Columbia, Zürich 1.

Auf Frage 1115. Neue Shaping-Hobelmaschinen besserer Konstruktion liefert billigt Fritz Marti Aktiengesellschaft, Winterthur.

Submissions-Anzeiger.

Außere Renovation von Kirche und Turm, sowie der Neubau einer Sakristei in Bernhardzell b. St. Gallen. Pläne und Baubeschrieb liegen bei F. M. Hug, Kirchenverwaltungsratspräsident in Krehegg, zur Einsicht auf, an welchen die Offerten bis 8. März schriftlich einzusenden sind.

Lieferung von Ziegeln und Zementsteinen zu einem neuen Käseweidacher für die Käseweidacher Gesellschaft Bötthach im Emmental. Offerten bis 1. März an den Präsidenten der Gesellschaft, Friedr. Keller, Landwirt, a. d. Nägelisboden.

Die Zimmerarbeiten für das neue Post- und Telegraphengebäude in Chur. Pläne, Bedingungen und Angebotformulare sind bei der Bauleitung, Architekt von Tschärner in Chur, zur Einsicht aufgelegt. Uebernahmsofferten sind verschlossen unter der Aufschrift „Angebot für Zimmerarbeiten in Chur“ bis 1. März einzureichen an die Direktion der eidg. Bauten in Bern.

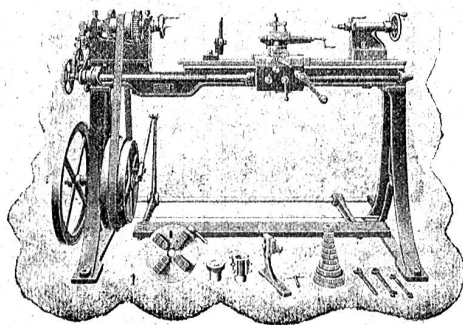
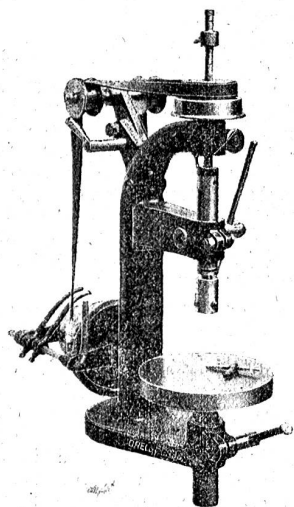
Scheibenstand Ober-Stammheim. Maurer-, Zement-, Schlosser- und Zimmerarbeit der Scheibenstandbaute auf dem Schiezplatz im „Tittelthal“. Pläne, Voranschlag und Bedingungen liegen beim Präsidenten der Feldschützengesellschaft, Rob. Huber, Lehrer, zur Einsicht auf. Eingaben über einzelne oder sämtliche Arbeiten sind bis 25. Februar verschlossen an denselben mit der Aufschrift „Scheibenstandbaute Oberstammheim“ einzusenden.

Maurer-, Gipser-, Schreiner-, Glaser- und Malerarbeiten für den Ausbau eines Wohnhausneubaus bei Winterthur. Eingaben bis 23. Febr. an J. Weidmann, Architekt in Wetzheim, von welchem die Formulare bezogen werden können.

Schulhausbauten in Kirchberg und Bazenheid, Erd-, Maurer-, Verputz-, Granit-, Kunststein-, Zimmer-, Dachdecker-, Spengler- und Schmiedearbeiten, Lieferung der T-Eisen. Pläne und Bedingungen liegen bei Paul Truniger, Architekt, Wil, zur Einsicht auf. Offerten sind bis 25. Februar mit der Aufschrift „Eingabe für die Schulhausbauten“ an den Präsidenten des kath. Schulrates, Warrer Bühler in Kirchberg, einzureichen.

Wolf & Graf, Zürich

Grösstes Werkzeugmaschinenlager der Schweiz.



Maschinen für alle Arten der Eisen- und Metall-Bearbeitung.

Zu verkaufen eventuell **zu verpachten** in industrieller Ortschaft der Zentralschweiz (ganz in der Nähe der Bahnstation), eine gut eingerichtete, für einen Fachmann sehr günstig gelegene mech.

Schreinerei

bestehend aus Werkstatt, Maschinenwerkstatt mit Motorbetrieb, Trockenraum, Ladenschopf und grossem Platze, auch zur Ausführung von Hochbauten sehr geeignet.

Alles unter günstigen Bedingungen und zu annehmbarem Preise.

Anfragen richte man gefl. an die Expedition unt. Chiffre Z 410.

Eine

Holz Drehbank,

28 cm Spitzhöhe, mit 4 m langen Eisenwangen, Räderübersetzung zum Eisendrehen, und kräftigem Supportfix, ist sofort für 220 Fr. zu verkaufen, bei 426

J. Gallati, Mechaniker Näfels.

Courvoisier & Notz, Biel

Einzig Vertreter für die Schweiz der berühmten **Stahlwerke Sandviken** (Schweden.)

Spezialität alle Arten Qualitäts-Stahle wie:

Tiegelguss-Werkzeug-Stahle, Maschinen-Stahl, Schweiss-Stahle, Bohr-Stahle

bewährt auf jedem Gestein, Knüppel, Billette, Schmiedstücke für Maschinenbau.

1086 a

Stahldraht. — Warmgewalzte, nahtlose Dampfesselrohre. — Stahlröhren.

Kaltgewalzte Bandstahle bis 0,03 mm Dicke für Zugfedern, Bandsägen etc.

Erste Referenzen zur Verfügung.

Maschinen, Werkzeuge, Ambosse.

Die Maurer-, Zimmermanns-, Glaser-, Schreiner- und Spenglerarbeiten zu einem Neubau mit Haus und Scheune für M. Höpfl zum „Bahnhof“ in Schlitten. Offerten bis 26. Februar.

Neubau der Basler Kantonalbank. Die Schreinerarbeiten. Pläne und Devis können im Baubureau Birfigstrasse 100 bezogen werden. Eingaben sind bis 23. Februar, mittags 12 Uhr, der Baudirektion Baselstadt einzureichen.

Wasserversorgung Walzenhausen. Erweiterung der Anlagen nach Aeschach und nach Alendsberg, Schut und Schleife. Quellfassungen, Reservoir in armiertem Beton von 50 m³ Inhalt, Rohrleitungen in einer Gesamtlänge von ca. 3000 m mit 12 Schiebern und 10 Heberflurhydranten. Das Bedingnißheft liegt bei Gemeinderat Dierauer in Walzenhausen zur Einsicht auf, wofelbst auch die Eingabeformulare bezogen werden können. Die Offerten sind schriftlich und verschlossen bis 28. Febr. an die Baukommission der Wasserversorgung Walzenhausen zu richten.

Sämtliche Bauarbeiten zum Schulhausbau Bünzen (Murgau). Pläne und Uebernahmsbedingungen sind im Gemeinderatszimmer in Bünzen aufgelegt, auch beim bauleitenden Architekten Ganauer in Luzern einzusehen. Eingaben sind verschlossen mit der Aufschrift „Schulhausbau“ bis 4. März an die Baukommission einzureichen.

Holzlieferungen für die Schweizer Bundesbahnen. Die Kreisdirektion II der Schweizer Bundesbahnen in Basel eröffnet Konkurrenz über die Lieferung von:

- 20 m³ tannenes Kantholz, 1. und 2. Qualität, von 5,20—14,40 m Länge.
- 18950 m² tannene Bretter in Bäumen, 1. Qualität, 18—19 mm dick, nicht unter 5,50 m lang.
- 14800 m² tannene Riemen, vollkantig, 1. und 2. Qual., 25—60 mm dick, 4,20—7,60 m lang.
- 35 m³ tannene Riemen, vollkantig, 2. Qual., 30—100 mm dick und bis 7 m lang.
- 250 m² föhrene Flechtlinge in Bäumen, 1. Qual., 40 und 45 mm dick und nicht unter 3,40 m lang.
- 4250 m² föhrene Riemen, vollkantig, 1. Qualität, 40—70 mm dick und 2,30—6 m lang.
- 33 m² eichenes Kantholz, 1. Qualität, 2,75—9,10 m lang.
- 1,6 m³ haageichenes Rundholz, 70—80 cm Durchmesser.
- 6000 m² eichene Bretter in Bäumen, 1. Qualität, 30—100 mm dick, 2,10—10,60 m lang.
- 85 m² eichene Riemen, vollkantig, 1. Qual., 60 und 80 mm dick, 5 m lang.
- 100 m³ eichene Riemen, vollkantig, 1. Qualität, 30—100 mm dick, bis 6 m lang.
- 5 m³ Fagenbuchen-Rundholz, von wenigstens 20 cm mittlerem Durchmesser.
- 850 m² buchene Bretter in Bäumen, 1. Qual., 30—90 mm dick, in diversen Längen.
- 290 m² lindene Bretter in Bäumen, 1. Qual., 35—120 mm dick, in diversen Längen.
- 200 m² Alazien-Bretter in Bäumen, 1. Qualität, 45 mm dick, in diversen Längen.
- 4 m³ Eichen-Rundholz von 20—25 cm mittlerem Durchmesser.
- 200 m² Eichen-Bretter in Bäumen, 1. Qual., 60—90 mm dick, in diversen Längen.
- 100 m² Kirschbaum-Bretter in Bäumen, 1. Qual., 45 mm dick, in diversen Längen.
- 2 m³ Mehlbaum-Rundholz von wenigstens 15 cm mittlerem Durchmesser.
- 1 m³ Nußbaum-Rundholz von 20—25 cm mittlerem Durchmesser.

Detailverzeichnis, sowie Lieferungsbedingungen und Bedingungen können bei der Werkstätte der Schweizer Bundesbahnen in Olten bezogen werden. Die Offerten bleiben verbindlich bis zum 15. April. Angebote auf das Ganze oder auf Teillieferungen sind verschlossen unter Aufschrift „Angebot für Lieferung von Holz“ an die Kreisdirektion II der Schweizer Bundesbahnen in Basel bis 10. März einzureichen.

Die Nachführung des Vermessungswerkes der Gemeinde Uetendorf. Patentierte Konfordatsgeometer haben ihre Preisangebote bis zum 1. März verschlossen und mit der Aufschrift „Angebot für die Nachführung des Vermessungswerkes der Gemeinde Uetendorf“ dem kantonalen Vermessungsbureau in Bern einzureichen.

Lieferung von Gußwaren für die Wasserversorgung Zürich.

1. **Gußröhren für Normaldruck** (20 Atm. Probe):

40	50	70	100	150 mm
1000	2000	1000	4000	500 Meter
2. **Normal-Façonstücke:** 10 Tonnen.
3. **Abnormale Façonstücke:** 1 Tonne.
4. **Ventilhähnen mit Einbaugarnitur:**

40	50 mm
50	50 Stück.
5. **Schieber mit Einbaugarnitur, Normaldruck:**

70	100	150 m
20	50	5 Stück.

6. **Doppelarmige Straßenshydranten** inkl. Schacht, Zücher System: 30 Stück.

Die Lieferungsbedingungen sind auf dem Bureau des Ingenieurs der Wasserversorgung, H. Peter, aufgelegt, der jede weitere Auskunft erteilen wird. Angebote für die Gesamtlieferung oder einzelne Teile derselben sind bis 28. Febr. an den Vorstand des Bauwesens II zu richten.

Sämtliche Bau-Arbeiten zum Elektrizitätswerk Gscholtzmat. Näheres bis 25. Februar an die Gemeindefinanzlei Gscholtzmat.

Abbruch der alten Bahnhofgebäude Basel. Die Arbeiten des Abbruchs des Aufnahmgebäudes, der beiden Nebengebäude, des Postgebäudes, der beiden Gilgutschuppen und des Perrondaches an der Südseite der erstern. Die besonderen Bestimmungen über die Lagerung wieder verwendbarer Materialien, die Beseitigung nicht brauchbarer zc. liegen im Bureau der Hochbauleitung des Bahnhofes Basel, Leonhardsgraben 36, Hintergebäude, zur Einsicht auf. Offerten sind verschlossen mit der Aufschrift „Abbruch Bahnhofgebäude Basel“ bis 2. März, abends 6 Uhr, der Kreisdirektion II der Schweizerischen Bundesbahnen in Basel einzureichen. Inzwischen können auch Offerten eingereicht werden für den Ankauf einzelner Gebäude oder Bestandteile derselben. Solche sind bis 26. Februar, abends 6 Uhr, an die gleiche Direktion verschlossen mit entsprechender Aufschrift einzusenden.

Wasserversorgung Rätti (Zürich). Die Gemeinde Rätti eröffnet für den **Ausbau der Wasserversorgung Fägschwil** Konkurrenz über:

1. Die Quellfassung und den Bau eines **Reservoirs** von 150 m³ Inhalt, Grab- und Sprengarbeit, Betonmauerwerk und allen nötigen Armaturen, fertig erstellt.
2. Den Ausbau des **Leitungsweges**, Grabarbeit, Lieferung und Montage von ca. 1800 m gußeisernen Muffenröhren von 120, 100, 90, 75 und 50 mm Nennweite, **12 Heberflurhydranten**, den nötigen Formstücken, sowie **Hausleitungen**.

Pläne und Bauvorschriften sind beim Brunnenmeister, E. Hürlimann-Wfenninger in Rätti, einzusehen, wofelbst auch Eingabeformulare bezogen werden können. Eingaben sind verschlossen und mit der Aufschrift „Wasserversorgung Fägschwil“ bis 25. Februar an den Gemeindevorstand Rätti einzureichen.

Wasserversorgung mit Reservoir und Hydrantenanlage Alphenstorf. Offerten bis 28. Febr. an Gemeinderatspräsident Joh. Wyß in Unter-Alphenstorf, welcher Auskunft erteilt.

Korrektionsarbeiten des Ceilstückes Cranelan-Cavanues der Regionalbahn. Näheres bis 10. März auf dem Baubureau der Regionalbahn in Cranelan (Bern).

Die Staatswaldungen bei Kreuzlingen, zirka 93 ha, sollen nach der im Kanton Thurgau geltenden Instruktion **vermessen** werden und es sind die sämtlichen dahingehenden Operate bis Ende Oktober abzuliefern. Patentierte Geometer werden zur Vermessung eingeladen und ersucht, ihre Offerten per Hektar bis zum 15. März einzugeben. Weitere Auskunft erteilt die Staatsforstverwaltung des Kantons Thurgau in Frauenfeld.

Schulhausneubau Laupen bei Wald (Sch.) Lieferung von Fensterrollen. Zahl der Fensterlichter, mit gekröpften Stützen: 30. Höhe der Fenster 2 m 50, Breite 1 m 20. Offerten bis 5. März schriftlich an Schulpräsident Gottfried Heß, Hubwies-Laupen, wofelbst weitere Auskunft erteilt wird.

Konkurrenz-Ausschreiben für Entwürfe zu Fassaden des neuen Aufnahmegebäudes Basel. Die Kreisdirektion II der Schweizer Bundesbahnen in Basel eröffnet unter in- und ausländischen Architekten einen Wettbewerb über die Aufstellung von Entwürfen der Haupt- und Seitenfassaden des neuen Aufnahmegebäudes Basel, auf Grund eines festgestellten Grundrisses. Das Programm kann beim Baudepartement bezogen werden. Der Termin für die Einlieferung der Projekte an die Kreisdirektion II der Schweiz. Bundesbahnen in Basel, versehen mit der Aufschrift „Fassadenentwürfe für das Aufnahmegebäude Basel“ ist auf den 30. April festgesetzt.

Die Aktiengesellschaft Elektrizitätswerk Urnäsch bringt folgende Arbeiten zur Submission:

1. Erstellen einer **Wehranlage in Beton** an der Urnäsch beim Hofball, Beton zirka 400 m³.
2. Liefern und Legen von **Steinengröhren**, Raiber 45 cm, samt Grabarbeit und Felsprengen, zirka 700 m.
3. Erstellung einer **Weieranlage** von 4500 m³ Inhalt, Erdarbeiten zirka 5200 m³.
4. Transport und Legen von **Gussröhren**, 400 mm, ca. 688 m. Pläne und Bauvorschriften liegen auf dem Bureau von L. Kürsteiner, Ingenieur, St. Gallen, Rosenbergrasse 36, zur Einsicht auf. Offerten sind bis 2. März verschlossen und mit der Aufschrift „Eingabe für Bauarbeiten“ versehen dem Präsidenten des Verwaltungsrates, Oberrichter J. U. Kerne in Urnäsch, einzureichen.

Stellen-Gesuche.

Techniker

mit 7 Jahre Werkstatt-Praxis, Diplom Mittweida, in ungekündigter Stellung, gegenwärtig selbständiger Leiter einer Spezialbranche mit 40 Arbeiter, sucht Stelle als Betriebsstechniker oder dergleichen.

Gefl. Offerten unter Chiffre V 433 an die Expedition.

Lehrlinge.

Unterzeichneter wünscht zwei Burschen, einen einem **Zimmermann**, den andern einem **Schreiner** in die Lehre zu geben.

Chr. Schmid, Waisenvater Herisau. 375

Offene Stelle.

Gesucht:

Tüchtiger

Säger,

auf Vollgatter geübt, bei hohem Lohn Anmeldungen an Sägerei und Holzhandlung Remüs (Unter-Engadin). — Zeugnisse erwünscht. 427

Kauf- eventuell Mietantrag.

Ein gut gebautes

Wohnhaus

mit Schreinerwerkstätte, Laden- und Möbelraum, 3 Wohnungen, lautendem Brunnen und ca. 30 Aren Baumgarten, in schöner Lage einer grösseren Ortschaft, in der Nähe einer Bahnstation, ist wegen Familienverhältnissen billig zu verkaufen oder zu vermieten. — Schreinerwerkzeug und Laden-vorrat ist vorhanden.

Die Lokalitäten wären auch für andere Gewerbe geeignet.

Nähere Auskunft erteilt **R. Gloor**, Gemeindeschreiber, Schlossrued (Aargau). 428

Blech- u. Metallbearbeitungsmaschinen

Werkzeuge, Schmitte, Stanzen u. s. w.

für

Metallwaren-, Blechwaren-,

Lampen-Fabriken,

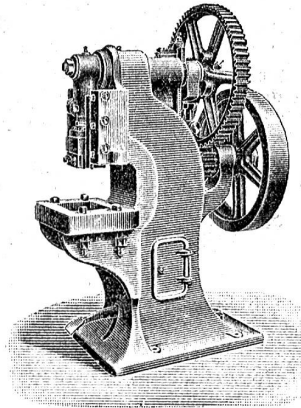
Klempner, Schlosser,

Schmiede, Gürtler,

Mechaniker u. s. w.

fertigt [1136

in vorzüglichster Bauart zu billigsten Preisen die



Maschinenfabrik und Eisengiesserei

Carl Kneusel, Zeulenroda (Sachsen).

E. Kiessling & Co.

Leipzig-Piragwitz

bauen als alleinige Spezialität

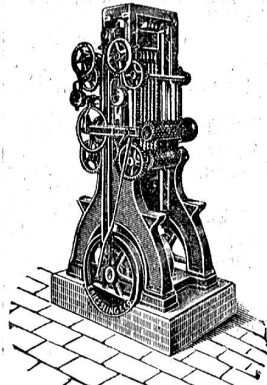
Sägegatter

und 1888 b

Holzbearbeitungs-Maschinen

in neuester vollendetster Ausführung. **Feinste Referenzen.** Cataloge auf Wunsch gratis und franco.

Filialbureau: Ingenieur **E. Weber, Zürich III** Lavaterstrasse 77.



Empfehlung.

Unterzeichneter empfiehlt sich für 391

Spezial- u. Massenartikel

auf **Dreher- und Schlosserarbeiten** bestens.

Für exakte Arbeit und billige Berechnung wird garantiert.

J. Kläui, Mechaniker Böttighofen (Thurgau).

Zu vermieten:

In der Zentralschweiz, in gewerblicher Ortschaft mit Bahnstation, ca. 6 oder mehr pferd.

Wasserkraft mit Werkstatt.

Offerten bef. unter Chiffre G 422 die Expedition.

Zu kaufen gesucht

nachstehende Maschinen, gebraucht aber noch gut erhalten:

- 1 Feldschmiede 378
- 1 Blechscherer für 5 mm Eisen
- 1 Lochstanze für Stärke berechn.
- 1 leichter Schraubstock
- 1 Schleifstein m. Eisengestell
- 1 Richtplatte und eventuell
- 1 Supportdrehbänkli.

Offerten unter Chiffre M Z 77 poste restante Langenthal.

Zu kaufen gesucht:

Ein gebrauchter

Benzinmotor

von 2—3 HP, von 423

Wilh. Büchler, Mechaniker Ober-Entfelden (Kt. Aargau).

Zu verkaufen:

Wegen Krankheit per sofort oder nach Uebereinkunft eine **grössere**

Sägerei

mit **Wasserkraft**, mit den neuesten Einrichtungen, in bester Lage holzreicher Gegend. Günstig für **Bauleute oder Holzhändler**. — Kaufpreis billig.

Anfragen unter Chiffre N 435 befördert die Expedition.

Zu verkaufen:

Eine sehr schöne

Schmiede- und Schlosserei

mit **Wohnung**, sowie schönem Baumgarten, mit guter Kundschaft, samt **Werkzeug**, im Zürcher Oberland.

Offerten unter No. 384 bef. die Expedition.

Käse-Leimpulver

rein oder mit Kalk gemischt offeriert in jeder Packung und Quantität billigst 2234

Leimfabrik Rorschach Otto Schmid.

Erfindungen

Ausarbeitung, Patentierung, Verwertung 2126

Patentbureau **Carl Müller** vormals Steiger-Dieziker Bleicherweg No. 13, ZÜRICH.

G. Feucht

mechan. Werkstätte

Seen bei Winterthur.

Lager in 430

gebrauchten **Motoren.**

Umänderung

aller Systeme Gas- und Petrolmotoren in Benzinmotoren mit elektrischer Magnet- oder Glührohr-Zündung.

Reparaturen jeder Art.