

Objektyp: **Advertising**

Zeitschrift: **Illustrierte schweizerische Handwerker-Zeitung : unabhängiges Geschäftsblatt der gesamten Meisterschaft aller Handwerke und Gewerbe**

Band (Jahr): **20 (1904)**

Heft 31

PDF erstellt am: **12.07.2024**

### **Nutzungsbedingungen**

Die ETH-Bibliothek ist Anbieterin der digitalisierten Zeitschriften. Sie besitzt keine Urheberrechte an den Inhalten der Zeitschriften. Die Rechte liegen in der Regel bei den Herausgebern.

Die auf der Plattform e-periodica veröffentlichten Dokumente stehen für nicht-kommerzielle Zwecke in Lehre und Forschung sowie für die private Nutzung frei zur Verfügung. Einzelne Dateien oder Ausdrucke aus diesem Angebot können zusammen mit diesen Nutzungsbedingungen und den korrekten Herkunftsbezeichnungen weitergegeben werden.

Das Veröffentlichen von Bildern in Print- und Online-Publikationen ist nur mit vorheriger Genehmigung der Rechteinhaber erlaubt. Die systematische Speicherung von Teilen des elektronischen Angebots auf anderen Servern bedarf ebenfalls des schriftlichen Einverständnisses der Rechteinhaber.

### **Haftungsausschluss**

Alle Angaben erfolgen ohne Gewähr für Vollständigkeit oder Richtigkeit. Es wird keine Haftung übernommen für Schäden durch die Verwendung von Informationen aus diesem Online-Angebot oder durch das Fehlen von Informationen. Dies gilt auch für Inhalte Dritter, die über dieses Angebot zugänglich sind.

Ein Dienst der *ETH-Bibliothek*  
ETH Zürich, Rämistrasse 101, 8092 Zürich, Schweiz, [www.library.ethz.ch](http://www.library.ethz.ch)

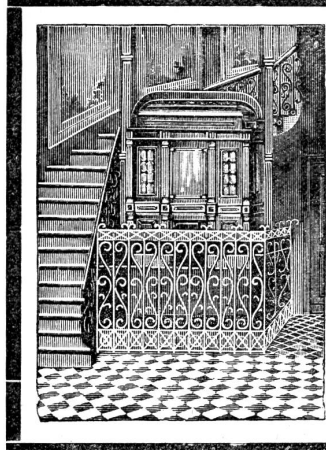
<http://www.e-periodica.ch>



**Zu verkaufen:**  
Sämtliche  
**Modelle und Zeichnungen**  
zur Fabrikation von **Holzbearbeitungs-Maschinen**, billig.  
Offerten unt. Chiffre H 2297 an die Expedition.

**Kägi & Co., Winterthur.**  
Patentgeschweisste u. nahtlose  
**Siederöhren**  
für Lokomotiven, Lokomobilen u. stationäre Dampfkessel, sowie 1809 c  
patentgeschweisste  
**Blechröhren**  
(schwarz und verzinkt)  
für Jauchepumpen und Heizungen.  
Grosses Lager in Winterthur.

**Zu verkaufen.**  
Kleine, gut eingeführte  
**Bau- und Möbelschreinerei**  
mit solider Kundschaft, in einer Hauptstadt der Zentralschweiz, über 10 Jahre im Betrieb, ist Verhältnisse halber unter günstigen Bedingungen zu verkaufen. **Sichere Existenz für einen strebsamen, tüchtigen Geschäftsmann.** Der jetzige Inhaber würde sich verpflichten, das Geschäft allein, mit oder unter dem event. Käufer bis zu Einführung in die Kundschaft noch 1/2 Jahr fortzuführen.  
Gefl. Offerten unter Chiffre **A. Z. 200, hauptpostlagernd Luzern** erbeten. 2199



**Adolf Maffei, Altstetten-Zürich**  
Telephon. baut als Spezialität: Telephon.  
**Personenaufzüge**  
nach neuestem System. 2133  
Aufzüge mit elektr., hydraulischem Betrieb.  
**Transmissions- und Speise- und Fassaufzüge**  
für Hôtels und Restaurants.  
Kostenanschläge und Prospekte gratis.

**Zu verkaufen**  
ein kompletter ganz neuer  
**Mechaniker-Werkzeug.**  
**Drehbank** mit Zubehör. Spitzenhöhe 15 cm, Spitzenentfernung 48 cm, hohle Spindel.  
**Eine Säulenbohrmaschine** auf verschiedene Arten verstellbar.  
Auch das **Lokal wäre zu vergeben.** Platz für 2 Stückmaschinen.  
Gefl. Anfragen unter Chiffre H 2416 an die Expedition.

**Treibriemen**  
für jeden Bedarf. (1715 a)  
**Kautschuk- & Asbest-Fabrikate.**  
Nahtlose Kupferringe  
Flocken-Graphit  
Maschinen-Fette  
Schmieröl  
Kautschuk- und Hanfschläuche  
Stopfbüchsenpackungen  
Wasserstands-Gläser  
**G. L. Tobler & Co.**  
St. Gallen.  
**Schrauben-Flaschenzüge**  
mit Patent-Drucklager von **E. Becker, Berlin**  
Schnell- und Differential-Flaschenzüge.

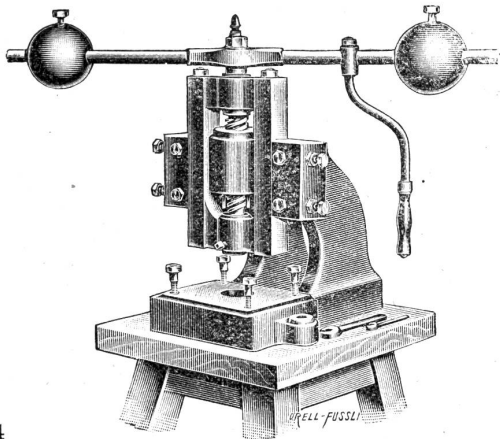
Das 2415  
**Patent**  
eines rentablen Artikels mit dem nötigen Werkzeug zu der Fabrikation wird billig wegen Geschäftsänderung abgegeben.  
Offerten unter Chiffre **J. E. poste restante Kulm.**

**Kirchner & Co., A.-G.**  
Leipzig-Sellerhausen  
grösste und renommierteste **Spezial-Fabrik** von  
**Sägemaschinen und Holzbearbeitungs-Maschinen.**  
**Ueber 100,000 Maschinen geliefert.**  
Chicago 1893: 7 Ehrendiplome, 27 Preismedaille.  
Paris 1900: Grand Prix. 40  
Filial-Bureau: Zürich, Bahnhofstrasse 89.

**J. BRUN**  
Nebikon  
empfiehlt 1007  
**Ketten und Räder**  
jeder Tragkraft.

**Gebr. Jäcklin, Maschinen- u. Werkzeugfabrik, Basel.**

Maschinen zur Blechbearbeitung.



Spengler-Werkzeuge. — Messen-Artikel.

714

**J. Walser & Co.**

**Winterthur.**

Spezial-Geschäft für Hochkamine, 158

**Kesseleinmauerungen,**

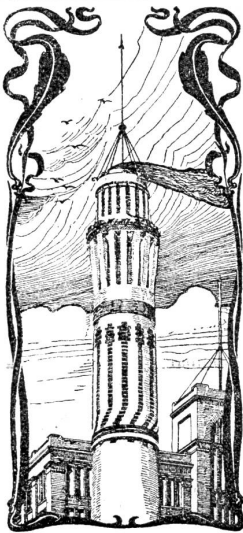
Maschinen-Fundamente.

**Ofenbauten**

für alle industriellen Zwecke.

**Ziegelei-Anlagen.**

Reparaturen und Umbauten werden prompt und gewissenhaft ausgeführt. Projekte und Offerten kostenlos.

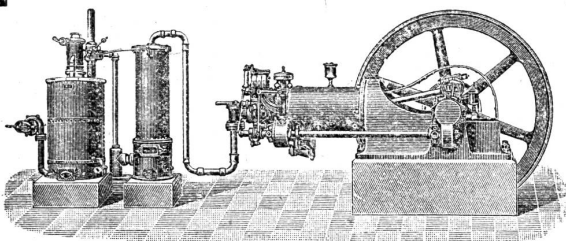


**Bächtold & Cie.**

Maschinenfabrik und Giesserei

**Steckborn.**

2498



**Bächtolds Kraftgas-Motoren**

mit Sauggas-Generatoren, neues System, Louis Martin.

Billigste Betriebskraft.

Brennstoffkosten 1 1/2—3 Cts. pro effekt. Pferdekraftstunde.

**Gas-, Benzin- und Petroleum-Motoren.**

**C. Braun & Co**

Modell- und Drechslerwaren-Fabrik

**Fruthwilen - Ermatingen** (Thurgau)

empfehlen ihre Fabrikate:

**Modelle**

für Eisen-, Stahl-, Metallguss, Architektur und Unterricht.

**Drechslerwaren**

für alle Zwecke, in allen Materialien von einfachster bis hochfeinster Ausführung.

Reichhaltigste Kataloge über:

Kleitmöbel, Tapezierer-, Treppenbau- und Schreinerei-Artikel. 3

Prompte, gediegene Lieferungen.

— TELEPHON. —

**Holzceement-, Dachpappen- und Isoliermittel-Fabrik**

Gysel & Odinga

**Asphaltfabrik Käpfnach**

vormal's Brändli & Cie.

**Horgen** bei Zürich

Spezialität:

**Asphalt-Arbeiten,**

**Wasserdichte Isolierungen,**

**Trockenlegung feuchter Lokale,**

**Zinnen-Abdeckungen**

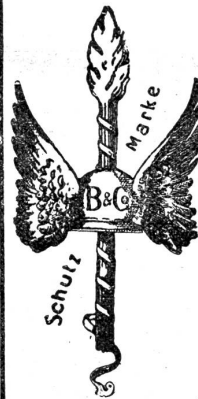
**Holz-Pflüsterungen,**

**Asphalt - Kegelbahnen**

etc. etc. 2120

Goldene Medaille Zürich 1894.

Telegramme: **Asphalt Horgen.**  
**TELEPHON.**



Goldene Medaille Zürich 1894.

Inserate finden durch die „Illustrierte Schweizer Handwerker-Zeitung“ wirksamste Verbreitung.

**Fräsen- und Werkzeugfabrik**

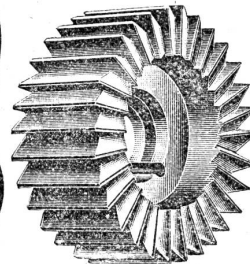
**R. Guillod & Cie.**

**CORTAILLOD**

(Neuenburg)

empfehlen sich zur Lieferung aller in ihr Fach einschlagenden Artikel.

1047



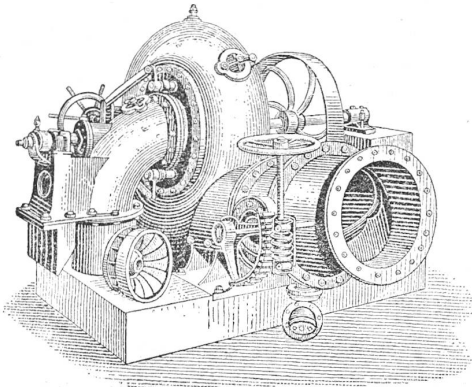


# Maschinenfabrik St. Georgen bei St. Gallen

Vielfach prämiert.

Comm.-Ges.  
Ludwig v. Süsskind

Gegründet 1833.



**Moderne Francisturbinen**  
mit höchstem Nutzeffekt, speziell auch bei stark reduzierter Wassermenge.

≡ **Hochdruck-Turbinen** ≡  
Spezialkonstruktion für Gefälle bis 900 Meter.

**Präzisionsregulatoren**  
für alle Turbinensysteme.

**Moderne Transmissionen**  
Universalsupports mit Ringschmierlagern.

**Warenaufzüge.**  
Projekte, Kostenanschläge gratis. 263

## Schmirgel-

Schleifsteine, Ia Qualität Corund  
Polierscheiben, elast., z. polieren  
Pulver in allen Körnungen  
Messersputzpulver für Hotels etc.  
Putzpulver für Metalle

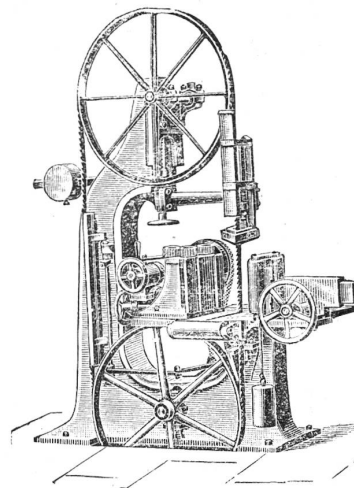
liefert in allen Partien und billigsten Preisen

**Helvetia Schmirgelwerk von Gebr. Furrer, Wil (St. Gallen.)**

NB. Direkter Import von Bruchschmirgel der Insel Naxos, eigenes Brechwerk.

Vertreter überall gesucht.

1038



Gattersägen

Blockbandsägen

2249

Schärfmaschinen

sowie sämtliche

Maschinen für  
Holzbearbeitung

Transmissionen  
liefert in solider und  
billiger Ausführung

**M. Schniter**

Maschinenfabrik  
Zürich, unt. Mühlesteig 4.

## Transmissionen,

Wellen, Kupplungen, Stehlager, Hangsupport, Riemenscheiben  
in allen Dimensionen, **alte u. neue Ausschuss-Röhren**  
und **Verbindungsstücke**, **Reservoirs**, **neues und**  
**gebrauchtes Rund-, Flach- und Vierkanteisen**,  
**alte u. neue Bleche**, **Stahlspindeln**, **Blei etc.**, haben  
fortwährend auf Lager und empfehlen zu billigsten Preisen

**Gebr. Bertschinger & Cie.**

Wallisellen bei Zürich.

1040

Telephon Zürich No. 2914.

Vollgatter und einfache Gattersägen  
Bauholzfräsen, kompl. Sägereianlagen  
Moderne Transmissionen  
Hochdruckturbinen.

Reparaturen. — Montage.

Anfertigung von Kehlmessern, Steinbohrern, Sägeblättern  
für alle Zwecke.

**Fr. Ackermann,** Maschinenbau-  
werkstätte

Zürich, Neugasse 80.

2259

Telephon 3727.

**FABRIKEN & QUARTIER**  
**MASCHINENFABRIK & GIEßSEREI.**  
Specialität in  
Sägen- u.  
Holzbearbeitungs  
Maschinen.