

Objektyp: **Advertising**

Zeitschrift: **Illustrierte schweizerische Handwerker-Zeitung : unabhängiges Geschäftsblatt der gesamten Meisterschaft aller Handwerke und Gewerbe**

Band (Jahr): **20 (1904)**

Heft 40

PDF erstellt am: **12.07.2024**

### **Nutzungsbedingungen**

Die ETH-Bibliothek ist Anbieterin der digitalisierten Zeitschriften. Sie besitzt keine Urheberrechte an den Inhalten der Zeitschriften. Die Rechte liegen in der Regel bei den Herausgebern.

Die auf der Plattform e-periodica veröffentlichten Dokumente stehen für nicht-kommerzielle Zwecke in Lehre und Forschung sowie für die private Nutzung frei zur Verfügung. Einzelne Dateien oder Ausdrucke aus diesem Angebot können zusammen mit diesen Nutzungsbedingungen und den korrekten Herkunftsbezeichnungen weitergegeben werden.

Das Veröffentlichen von Bildern in Print- und Online-Publikationen ist nur mit vorheriger Genehmigung der Rechteinhaber erlaubt. Die systematische Speicherung von Teilen des elektronischen Angebots auf anderen Servern bedarf ebenfalls des schriftlichen Einverständnisses der Rechteinhaber.

### **Haftungsausschluss**

Alle Angaben erfolgen ohne Gewähr für Vollständigkeit oder Richtigkeit. Es wird keine Haftung übernommen für Schäden durch die Verwendung von Informationen aus diesem Online-Angebot oder durch das Fehlen von Informationen. Dies gilt auch für Inhalte Dritter, die über dieses Angebot zugänglich sind.

**Zu verkaufen:**

Passend für einen Mechaniker, ein nicht mehr ganz gut funktionierender

**Motor,**

der jedoch im Besitze eines ganz neuen Kolbens und auch sonst in allen Teilen garantiert tadellos ist.

Auskunft durch die Expedition unter No. 2954.

**Zu verkaufen:**

Eine bereits neue

**Universalmaschine**

sehr billig wegen Vergrößerung, bestehend aus Bandsäge, Kreissäge, Kehlmaschine und Bohrmaschine, Kehlmesser dazu (System Kirchner.) — Preis Fr. 450. — 2979

**Joh. Weibel**

mechanische Bauschreinerei Wilen bei Wil.

**Röhrenmodelle**

zu verkaufen

eine grössere Anzahl, zum Stampfen und Giessen, sehr solid und billig.

Gefl. Anfragen unt. Chiffre R 2466 an die Expedition.

Die Anfertigung jeder Art

**Holztreppe und Geländer**

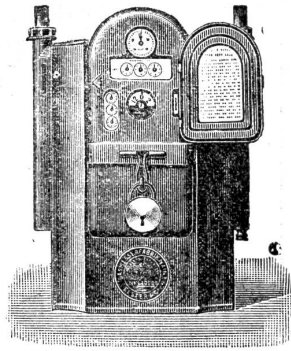
übernimmt zu billigsten Preisen und sofortiger Lieferung 2700

**J. C. Stampfli**

Treppenbauer, Zürich III.

**Gasmesserfabrik Luzern ELSTER & Co**

**Gasautomat**  
System Va



Patent Haas

empfehlen 2188

**Trockene Gasmesser**

System Va in jeder Grösse

**Nasse Gasmesser**

**Gasautomaten**

**Acetylen-Gasmesser**

**Reparaturen**

trockener u. nasser Gasmesser jeglichen Systemes.

**Flügelrad- und Scheiben-**

**Wassermesser**

von Siemens & Halske.

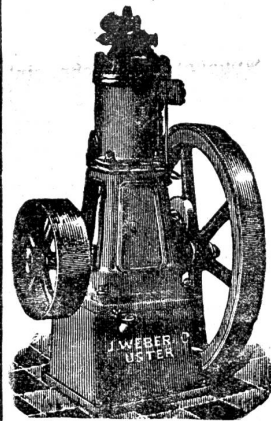
**J. Weber & Co.,**

Maschinenfabrik und Giesserei Uster

1303

empfehlen ihre bewährten

**Benzin-, Gas- und Petroleum-Motoren**



mit Glührohr od. elektr. Zündung, (System Capitaine)

die sich durch

bisher unerreicht billigen, sparsamen Betrieb,

ruhigen, geräuschlosen Gang und einfache Bedienung auszeichnen.

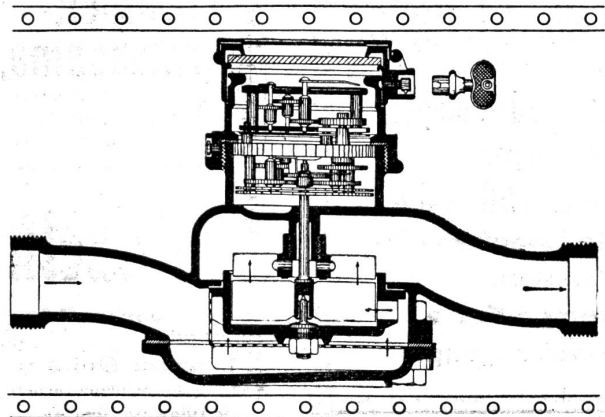
**Über 6000 Motoren dieses Systems in Betr.eb.**

Vorzügl. Zeugnisse. Billigste Preise. Pläne und Kostenvoranschläge gratis.

**Gasmesserfabrik Luzern, Elster & Cie.**

als Vertreter der Firma **Siemens & Halske, Berlin**

empfehlen: 2829



**Flügelrad-Wassermesser**

**Scheiben-Wassermesser**

**Etagen-Wassermesser**

**Standrohr-Wassermesser**

**Kesselspeise-Wassermesser**

**Wassermesser-Combinationen**

**475,000 Stk. im Betrieb.**

Eigene Reparatur-Werkstätte u. Prüfstation.

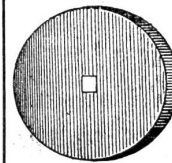
**Fabrikation nasser u. trockener Gasmesser.**

Reparatur aller nasser und trockener Gasmesser-Systeme.

**Halblokomobil.**

Ein Halblokomobil von 15 bis 18 HP, gebaut von Escher Wyss & Co., Zürich in ganz gutem Zustande wird **billigst verkauft**, infolge Betriebsänderung.

Nähere Auskunft erteilt **Maschinenbau-Werkstätte** vorm. F. Hinden, Herzogenbuchsee. 2967



**Prima Saverer Schleifsteine**

empfehlen in allen Grössen billig:

**G. Meyer, Burgdorf.**

(Man verlange den Tarif.) 2484

**Zu kaufen gesucht:**

1 gebrauchte

**englische Drehbank,**

180—200 cm Drehlänge.

1 gebrauchte oder neue

**Eisenbohrmaschine.**

1 gebrauchter grösserer

**Ambos.**

Offerten nebst Preisangaben unter Chiffre D 2961 befördert die Expedition.

**Zu kaufen gesucht**

ein noch gut erhaltener

**Petrol- oder Benzinmotor**

10—12 HP und ein älterer

**Vollgatter**

50—60 cm Lichtweite.

Auskunft durch die Expedition unter No. 2962.



**Fachexperte für den Entwurf des Patengesetzes 1888.**

Fabrik: Liebefeld bei Bern. Fabrikdepôt Bern: Amthausgässchen No. 3.  
 . . . Zementfarben. . . . Dekorations- u. Oelfarben.

**Anti-Rostfarben.**

**Hausmann & Co., Bern**  
 Farben-, Lack- und Firnisfabrik  
 Mechanische Farbreiberei.

☛ **Calcitin, Wetterfeste Anstrichfarbe.** ☛

Gegründet 1866.  Telephone Nr. 1971.  
**Holzfarben** **Prämiert**  
**Ofenpolitur** an der Schweiz. Landesausstellung  
**Metallfarben.** Genf 1896.

Fabrikmarke.

Wagen-, Dekorations-, Bau- und Möbellacke,  
 Copal-, Bernstein-, Ahorn- und Marmorlacke, Terebine,  
 Siccativ konzentriert, Japan- und Asphaltlacke, Spritlacke, Polituren.

**Excelsior causticum**  
 Masse zum Auflösen alter Farben und Firnisse.

**la Parquetbodenwische.**  
**Farben feinst in Del gerieben.**

Antimonin-Carbolineum, Pinsel,  
 Spachteln, Leime, Fladerpapiere, Gold, Bronzen. 6

**Brückenfarben, Maschinen-Diamantfarben.**

Sämtliche Malerartikel und Spezialitäten  
 billigst und in besten Qualitäten stets vorrätig.  
 Illustrierter Gratiskatalog Telegramm-Adresse:  
 gerne zu Diensten. „Hausmann Bern“

**Fräsen- und Werkzeugfabrik**  
**R. Guillod & Cie.**

**CORTAILLOD**  
 (Neuenburg)

empfehlen sich  
 zur Lieferung  
 aller in ihr Fach  
 einschlagenden  
 Artikel. 1047



**Gibi und Pferde-Schlittenläufe**

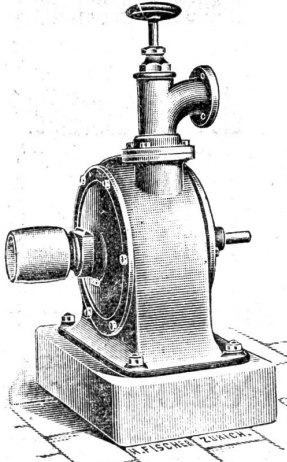
sowie **Landen, Radfelgen etc.** liefert billigst [2637]  
 Joh. U. Widmer, Holzbiegerei, Burgdorf.

Vollgatter und einfache Gattersägen  
 Bauholzfräsen, kompl. Sägereianlagen  
 Moderne Transmissionen  
 Hochdruckturbinen.

Reparaturen. — Montage.  
 Anfertigung von Kehlmessern, Steinbohrern, Sägeblättern  
 für alle Zwecke.

**Fr. Ackermann, Maschinenbau-**  
**werkstätte**

**Zürich, Neugasse 80. 2289**  
 — Telephone 3727. —



**Hochdruck-**  
**turbinen,**

neues, vollkommenstes System,  
 mit grösstem Nutzeffekt bei  
 kleinstem Wasserverbrauch, lie-  
 fert in 5 Grössen 2828

**Alb. Jucker**  
 mechanische Werkstätte  
 Weisslingen (Zürich.)  
 Prospekte mit prima Zeugnissen  
 von Gemeinden und Privaten zur  
 Verfügung.

Schweizerisches  
**Ermittlungs- u. Privat-Detectivbureau**

**Johs. Steinmann, Rechtsanwalt, Löwenplatz 41, beim Bahnhof**  
 Telephone 6326. **Zürich.** Telephone 6326.

Sachgemässes und sorgfältiges Ausforschen von Beweis-  
 material in Rechtssachen, mit und ohne Vertretung vor Gericht. —  
 Inkasso. — Ueber Mittag geöffnet. 2593



**G. L. Tobler & Co., St. Gallen**  
 empfehlen: 1715 b

**Oelspar-Apparate und -Pumpen**  
**Tropföl-Reiniger**

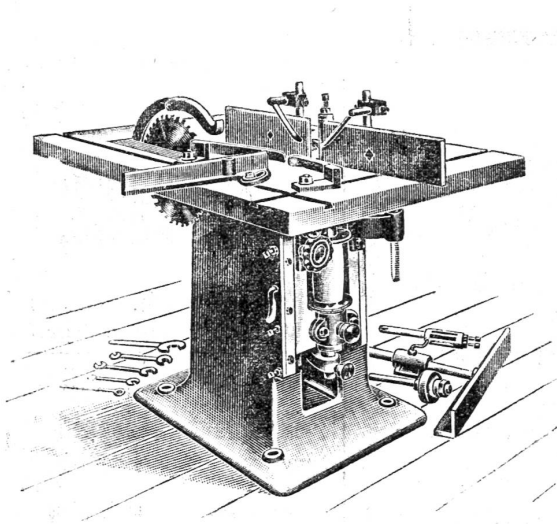
**Glasöler, Oeltropfapparate, Schmierbüchsen**  
**Motoren- und Dynamo-Oele, Feinste Knochen-Oele**  
**Transmissions- und Cylinder-Oele**  
**Konsistente Maschinen- und Riemen-Fette**  
**Dampfhahnenfett und amerikan. Flockengraphit.**

Zu verkaufen  
**1 Astloch-**  
**bohrmaschine,**  
 wie neu, tadellos funktionierend.  
 Offerten unt. Chiffre H 2936  
 gefl. schriftlich an die Exped.

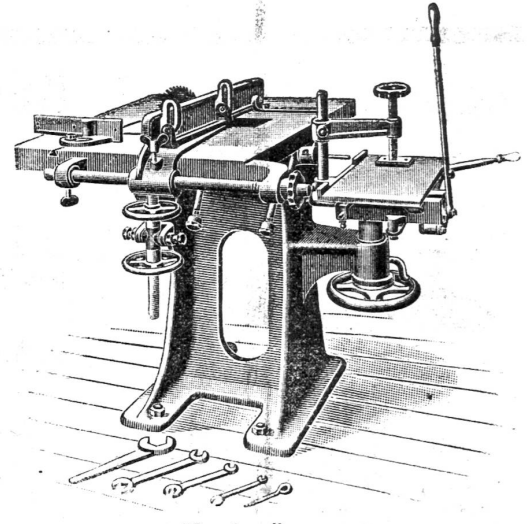
**Schöne**  
**Schindeln**

alle Sorten, **verkauft fort-**  
**während** 1704  
**Simon Gebs**  
 mechanische Schindelmacherei  
**Sevelen (St. Gallen).**





**Kreissäge**  
kombiniert mit Kehlmaschine.



**Kreissäge**  
kombiniert mit Langlochbohrmaschine.

# Holzbearbeitungs-Maschinen

# A. Müller & Cie., Brugg

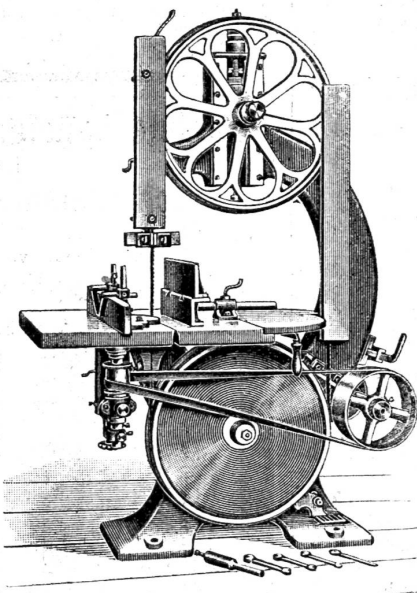
Telephon- und Telegrammadresse: Maschinenfabrik Brugg.

**Grösste Spezialfabrik der Schweiz, grösstes Lager, coulante Bedingungen.**

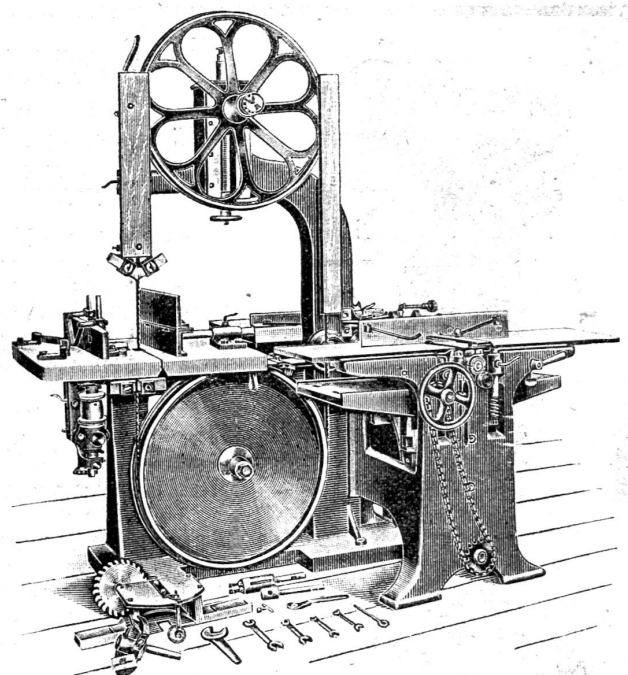
~ Kataloge und Referenzen gratis. ~

**Kreissägen, Bandsägen, Hobelmaschinen** in 30 verschiedenen Modellen,  
**Bohrmaschinen, Kehlmaschinen,** kombiniert zum Zapfenschneiden, **Schleifmaschinen,**  
**Universalmaschinen** in vielen verschiedenen Kombinationen, etc. etc. 1758 a

Transmissionen.



**Bandsäge**  
kombiniert mit Kehlmaschine.



**Universalmaschine**  
bestehend aus Bandsäge 800 mm, kombinierter Hobelmaschine  
450 mm breit, Kehlmaschine, Kreissäge und Langlochbohrmaschine.