

Objektyp: **Advertising**

Zeitschrift: **Illustrierte schweizerische Handwerker-Zeitung : unabhängiges Geschäftsblatt der gesamten Meisterschaft aller Handwerke und Gewerbe**

Band (Jahr): **20 (1904)**

Heft 51

PDF erstellt am: **12.07.2024**

Nutzungsbedingungen

Die ETH-Bibliothek ist Anbieterin der digitalisierten Zeitschriften. Sie besitzt keine Urheberrechte an den Inhalten der Zeitschriften. Die Rechte liegen in der Regel bei den Herausgebern.

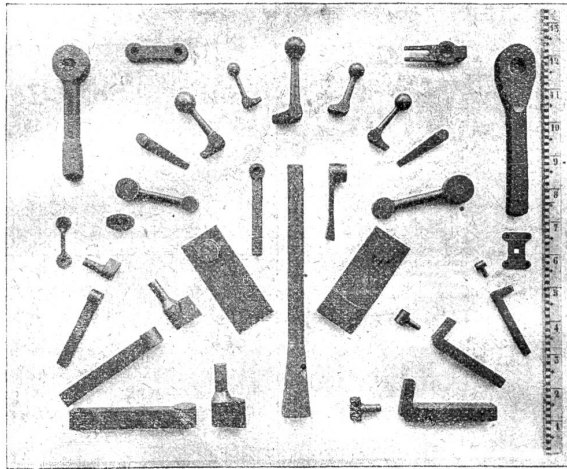
Die auf der Plattform e-periodica veröffentlichten Dokumente stehen für nicht-kommerzielle Zwecke in Lehre und Forschung sowie für die private Nutzung frei zur Verfügung. Einzelne Dateien oder Ausdrucke aus diesem Angebot können zusammen mit diesen Nutzungsbedingungen und den korrekten Herkunftsbezeichnungen weitergegeben werden.

Das Veröffentlichen von Bildern in Print- und Online-Publikationen ist nur mit vorheriger Genehmigung der Rechteinhaber erlaubt. Die systematische Speicherung von Teilen des elektronischen Angebots auf anderen Servern bedarf ebenfalls des schriftlichen Einverständnisses der Rechteinhaber.

Haftungsausschluss

Alle Angaben erfolgen ohne Gewähr für Vollständigkeit oder Richtigkeit. Es wird keine Haftung übernommen für Schäden durch die Verwendung von Informationen aus diesem Online-Angebot oder durch das Fehlen von Informationen. Dies gilt auch für Inhalte Dritter, die über dieses Angebot zugänglich sind.

Gesellschaft der L. von Roll'schen Eisenwerke in Gerlafingen.



Gesenkschmiede und Presserei

für Massenartikel wie
Schraubenschlüssel,
Lasthaken, 1078
Aufhängerige,
Kurbelwellen,
Spannschlösser,
Rohrflanschen,
Schraubzwingen etc.

Schmiede- Werkstätte

für Maschinenstücke aller Art
aus **Schweiseseisen** oder
Fluss-Stahl
in zweckentspr. Qualitäten.

Zu verkaufen:

- 3 Waggons Nussbaumklötze
- 3 „ Eichenklötze
- 2 „ Lindenklötze
- 2 Partien Lärchenblöcker

und mehrere Partien schönes,
feinjähriges

Alpenfichtenholz

(wintergeschlagen), alles auf
Bahnhöfen lagernd, sofort
lieferbar, eventuell auch ge-
schnitten. Offerten an 760

Joh. Caflisch Kien
Holzhandlung, **Tamins.**

Benzin-Motor,

10 HP, aus erster Firma, **tadel-
los laufend**, so gut wie neu,
(bis Mai in Betrieb zu sehen),
zu verkaufen wegen An-
schaffung von 15 HP Elektro-
motor. 657

F. Britschgi

Holzwarenfabrik, **Kerns** (Obwalden).

J. Schwegler, Maschinen- Fabrik Wattwil

Bau moderner, vorzüglich konstruierter und in höchster
Präzision ausgeführter

Holzbearbeitungs-Maschinen:

Bandsägen, Kreissägen, Hobelmaschinen,
Abricht-, Füge-, Kehl- und Dickehobelmaschinen, Bohrmaschinen,
Langloch- und Nabenbohrmaschinen, Zapfenschneidmaschinen,
Drehbänke, Spezialmaschinen, Kombinierte Maschinen,
Einfache- und Vollgatter-Sägen, Bauholzfräsen.

1966

Prospekte und Auskünfte kostenlos. — Prima Referenzen. — Günstige Bedingungen.



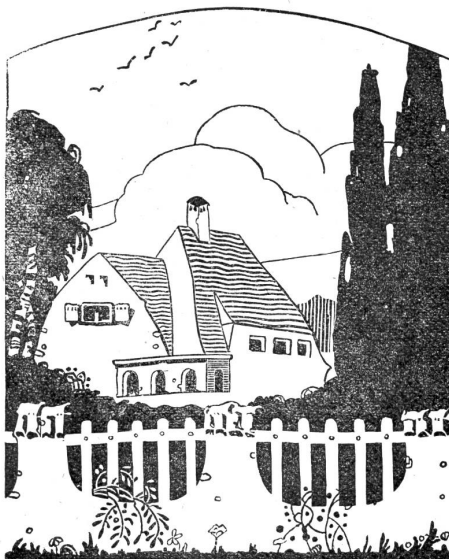
Friedr. Rehm

mech. Spenglerei und Verzinkerei
Wolfhausen & Weiach.

Empfehle mich zum Zuschneiden
von **Blechstreifen** in beliebiger
Breite, bis zu einer Länge von
2 1/2 m und 2 1/2 mm Dicke, ga-
rantiert ganz geraden Schnitt.

Event. können solche auch
in Schwarz- u. verzinktem Blech
geliefert werden. Beides unter
billigster Berechnung. 681

Offerten bei Angabe des Quan-
tums und Masses promptest.



Atelier für moderne Raum- kunst — H. Schmid — Zürich

32

LIEFERE an Bauunternehmer, Baumeister
Baugehäfte und Architekten

SKIZZEN, künstlerische Entwürfe und
PERSPEKTIVEN in mod. Richtung
zu compl. Innenräumen, Saalbauten
Innenarchitekturen und Fassaden.



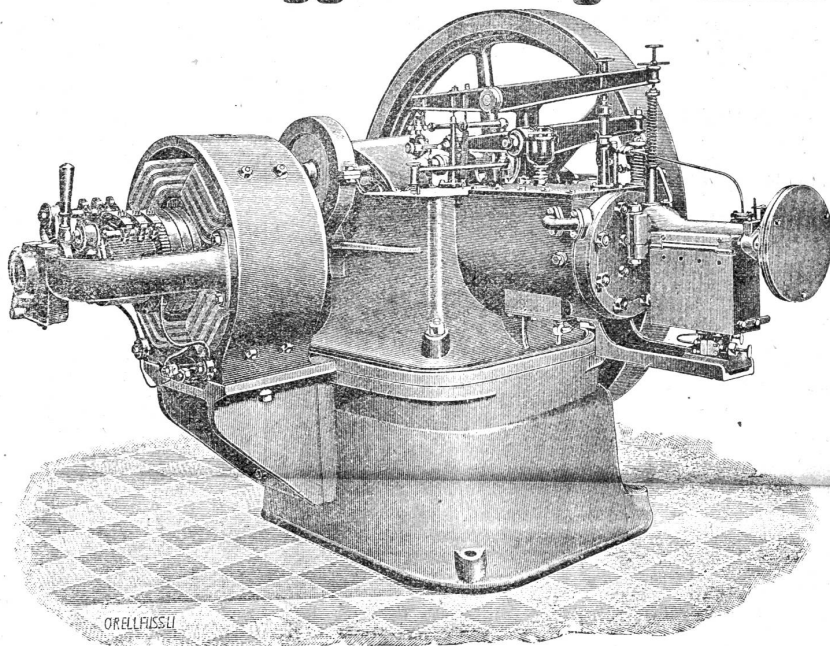
Adolph Saurer, Arbon

Maschinenfabrik und Eisengiesserei

Abteilung: MOTORENBAU

539

Petrol-, Benzin- und Gasmotoren
Sauggas-Anlagen



Motorwagen

Tourenwagen, Omnibusse, Lastwagen von 6—40 HP

Moderne erstklassige Fahrzeuge

Motorboote

Lokomobile

Lastschiffe

Billig zu verkaufen:

- 1 Bandsäge, 90 cm Rollen
- 1 Tischfräse
- 1 Hobelmaschine, 40 cm breit
- 1 Hobelmesserschleifapparat
- 1 Bohrmaschine
- 1 Jalousiebrettlfräse.

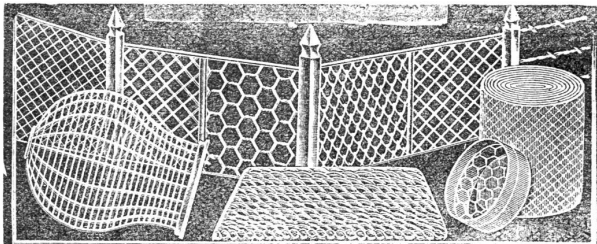
Offerten unter Chiffre R 729 an die Expedition.

Einige Waggonen Ia luftgetrocknete

Buchenbretter,
40 mm stark, **billig abzugeben.**

Anfragen sub Chiffre F 706 an die Expedition erbeten.

Gottfr. Bopp, Schaffhausen & Hallau 741a



Billigster Bezug.

Fabrikation mit elektr. Betrieb. — Spezialität:
Metallgewebe und Geflechte, Hühnerhöfe, Geländer, Siebe, Drahtgitter, Sortiermaschinen und -Apparate für Sand, Kies, Kohlen, Einzäunung von Fabriken, Bauplätzen, Wildparks. Drahtwaren für Baugeschäfte, Giessereien, Fabriken.

Grosses Lager.

Zu verkaufen:

1 Waggon 653

Nussbaum-, Kirschbaum- und Birnbaumbretter,

zur Hälfte auf 30 und 60 mm geschnitten und 1 Jahr gelagert. Rest nach Wunsch. Offerten an

J. Schilling, Holzhändler Hornussen (Aargau)

Drehbank.

Wegen Veränderung eine mittlere, gute **englische Drehbank billig zu verkaufen**, Spitzenhöhe 46 und 28 cm, Spitzweite 3 m.

1 kleinere Fräsmaschine

mit Kreuzsupport, kann auch als **kl. Hobelmaschine** verwendet werden, sehr billig.

Auskunft erteilt die Expedition unter No. 300.

Wegen Wegzug

ist spottbillig zu verkaufen

ein ziemlich grosses Lager in belgischen

Steinzeugröhren, Formstücken, Syphons etc.

Auskunft erteilt 704

Eugen Mæder

G'stühl 568, **Baden.**



Klappleitern 628
fabrizieren

E. & W. Baumann, Horgen.
Illustrierte Kataloge gratis.

Erfindungen

Ausarbeitung, Patentierung
Patentbureau Carl Müller
 Bleicherweg No. 13, **Zürich.**