

Submissions-Anzeiger

Objektyp: **Group**

Zeitschrift: **Illustrierte schweizerische Handwerker-Zeitung : unabhängiges Geschäftsblatt der gesamten Meisterschaft aller Handwerke und Gewerbe**

Band (Jahr): **22 (1906)**

Heft 12

PDF erstellt am: **31.08.2024**

Nutzungsbedingungen

Die ETH-Bibliothek ist Anbieterin der digitalisierten Zeitschriften. Sie besitzt keine Urheberrechte an den Inhalten der Zeitschriften. Die Rechte liegen in der Regel bei den Herausgebern.

Die auf der Plattform e-periodica veröffentlichten Dokumente stehen für nicht-kommerzielle Zwecke in Lehre und Forschung sowie für die private Nutzung frei zur Verfügung. Einzelne Dateien oder Ausdrucke aus diesem Angebot können zusammen mit diesen Nutzungsbedingungen und den korrekten Herkunftsbezeichnungen weitergegeben werden.

Das Veröffentlichen von Bildern in Print- und Online-Publikationen ist nur mit vorheriger Genehmigung der Rechteinhaber erlaubt. Die systematische Speicherung von Teilen des elektronischen Angebots auf anderen Servern bedarf ebenfalls des schriftlichen Einverständnisses der Rechteinhaber.

Haftungsausschluss

Alle Angaben erfolgen ohne Gewähr für Vollständigkeit oder Richtigkeit. Es wird keine Haftung übernommen für Schäden durch die Verwendung von Informationen aus diesem Online-Angebot oder durch das Fehlen von Informationen. Dies gilt auch für Inhalte Dritter, die über dieses Angebot zugänglich sind.

Auf Frage **288**. Solide, bestbewährte Baumpumpen liefern R. Trost & Cie., Rüten (Margau).

Auf Frage **288**. Die vorzüglichsten Reben-, Baum- und Kartoffelspritzen liefern E. Hüny & Cie., Meilen.

Auf Frage **289**. Holzbearbeitungsmaschinen, sowie Petrol- und Benzinmotoren offerieren Robert Lebi & Cie., Zürich V.

Auf Frage **291**. Komplette Gießerei-Einrichtungen liefern C. Widmer & Ruf, Luzern.

Auf Frage **293**. Das Wasserquantum ist zu klein; es gäbe kaum 0,2 PS in 10 Stunden. L. Wening, Jngr., Winterthur.

Submissions-Anzeiger.

Zürich. Lieferung einer Anzahl neuer Schulbänke in das Sekundarschulhaus St. Georgen in Winterthur. Nähere Auskunft über die Lieferungsbedingungen, Konstruktion der Bänke etc. erteilt der Schullehrer, Sekundarlehrer E. Zwingli. Offerten bis 30. Juni an den Präsidenten der Sekundarschulpflege, Kreis-Ingenieur J. Müller in Winterthur.

St. Gallen. Städtischer Saalbau St. Gallen. Bau-schmiede-Arbeiten. Uebernahmebedingungen jeweils vormittags von 11 bis 12 Uhr auf dem Baubureau, Brühlgasse Nr. 29, zur „Engelburg“, 1. Stock. Eingaben bis 25. Juni, abends 4 Uhr, an das Baubureau (Bauleitung: J. Kunkler, Architekt).

Solothurn. Schulhausbau Rüttenen. Dachdecker-, Spengler-, Gipser- u. Malerarbeiten, Beschläge, Schlosser-, Parkettarbeiten, Clozet- und Welpissoireinrichtungen, Koll-läden. Pläne und Angebotformulare je von 4 bis 6 Uhr im Schulhausbau Rüttenen. Uebernahmsofferten bis den 25. Juni, abends 5 Uhr, an Ammann Probst in Rüttenen. Bauleitung: Ch. Wolfart, Architekt, Bern.

Basel. Die Stelle des Obermaschinenführers der Kraftstation der Basler Straßenbahnen ist neu zu besetzen. An-meldungen bis 30. Juni an die Direktion der Straßenbahnen in Basel, welche Auskunft erteilt.

Zug. Lieferung von 43 Uniformen für die Feuerwehr Walchwil (Rock, Helm, Gurten und Zubehör). Bemusterte Offerten bis 30. Juni an die Gemeindefanzlei Walchwil, welche nebst dem Feuerwehr-Kommandanten Auskunft erteilt.

Uri. Schul- und Gemeindehaus-Neubau in Erstfeld. Dachdecker- und Spenglerarbeiten, Abortinstallationen und Wasserleitungen. Bau- und Detailpläne, Bauvorschriften, Ver-trags- und Eingabeformulare beim bauleitenden Architekten, Meili-Wapf in Luzern, und bei der Baustelle in Erstfeld. Uebernahmsofferten bis 30. Juni mit Aufschrift „Eingabe für den Schulhaus-Neubau“ an den Präsidenten der Baukommission, J. Wipfli in Erstfeld.

Uri. Erstellung einer Wasserversorgungsanlage mit Hydranten für die Gemeinde Uttinghausen. Sämtliche Ar-beiten. Situationsplan, Längenprofil, Detailpläne über Wasser-fassung, Reservoiranlagen und Leitung, sowie allgemeine Bau-vorschriften und Vorausmaße für die Offertstellung im Pfarrhof Uttinghausen. Eingaben bis 10. Juli verschlossen unter Aufschrift „Wasserversorgung Uttinghausen“ an den Gemeinderat.

Schweizer. Bundesbahnen, Kreis III. Grab-, Maurer-, Steinhauser-, Zimmer-, Dachdecker- u. Spengler-arbeiten, sowie Eisenslieferung für die Erstellung je eines

neuen Aufnahmsgebäudes auf den Stationen Näfels-Mollis und Embrach-Rorbas. Pläne, Vorausmaß und Bedingungen auf dem Hochbaubureau des Obergeringens des Kreises III im ehemaligen Rohmaterialbahnhof in Zürich, wo die Eingabeformulare zu beziehen sind. Offerten auf die einzelnen Arbeiten oder auf die Gesamtarbeiten bis 30. Juni mit Aufschrift „Neues Auf-nahmsgebäude Näfels-Mollis“ bezw. „Neues Aufnahmsgebäude Embrach-Rorbas“ an die Kreisdirektion III der S. B. V., Zürich.

Zürich. Lieferung von Wassermessern für die Stadt

Zürich:	320 Stück	$\frac{3}{4}$ " englisch.
	150	1"
	20	$\frac{3}{4}$ " "
	10	1 $\frac{1}{2}$ " "

Bedingungen und Auskunfterteilung auf dem Bureau des Ingenieurs der Wasserversorgung, Weatenplatz 1, Zürich. Offerten für die Gesamtlieferung oder eines Teiles derselben bis 30. Juni mit der Aufschrift „Wassermesser“ an den Bauvorstand II der Stadt Zürich.

St. Gallen. Schulhausneubau Gerhalde (Ev. Tablat). Erd-, Kanalisations-, Maurer-, Steinhauser- (Granit und Sandstein), und Zimmerarbeiten, sowie Konstruktionen in armiertem Beton. Pläne, Bedingungen und Eingabeformulare je nachmittags von 2–6 Uhr auf dem Bureau von Arch. Eugen Schlatter, Sternackerstraße 5, St. Gallen. Angebote bis 23. Juni an Schulratspräsident G. Heber in St. Fiden.

Graubünden. Arbeiten für die Gemeinde Zernez:

1. Neueindeckung des achtkantigen Kirchturms (Helmturm).
2. Ausbesserung des Verputzes und Abtönen des ganzen Kirchturms mit Kalkfarbe.

3. Neueindeckung des Pfundhauses in Holzzement, mit zwei Dachpappen S, inklusive Ueberstrich.

Offerten für einzelne oder gesamte Arbeit bis 26. Juni an den Vorstand, welcher weitere Auskunft erteilt. *

Aargau. Sämtliche Arbeiten zum Wohnhaus des L. Meier, zur Glocke, in Zurzach. Pläne und Beschrieb auf dem Bureau von Otto Völsterli, Architekt, in Baden. Eingabe-frist: 25. Juni.

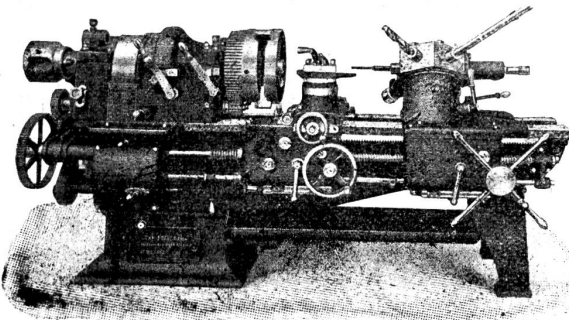
Waadt. Wasserleitung in Bully. 979 m Gußröhren von 80 und 75 mm Durchmesser. Grabarbeiten. Greffe municipal. 25. Juni.

Wallis. Bau der elektrischen Kraftstation mit Wohnhaus für die Stadt Sitten im Vallée de la Lienne. Bureau des services industriels. 28. Juni.

Aargau. Schul- und Gemeindehaus Buchs. Erd-, Maurer-, Steinhauser- (Granit event. Mägenwiler, Sandsteine eventuell Savonnière und Kunststeine), Zimmer-, Spengler-, Dachdecker- und Gipserarbeiten, sowie Eisenslieferung. Pläne, Beschrieb, Bedingungen und Eingabeformulare vom 18. Juni an im Bureau von Arnold Müller-Jugeler, Architekt, in Narau. Offerten bis 30. Juni mit Aufschrift „Schulhausneubau Buchs“ an den Präsidenten der Baukommission, S. Wehrli, Buchs.

Zürich. Wasserleitung in Wallisellen. Erweiterung der Wasserleitung zum Züribrunnen gegen Nieden. Liefern und Legen der Gußröhren von 120 mm Weite in einer Länge von 230 m, Grabarbeit, Formstücke, 1 Schieber und 3 Hydranten. Plan und Bauvorschriften auf der Gemeindefanzlei. Ueber-

Grossrevolverbank G. R. 60
für Guss- und Schmiedestücke und für Stangenmaterial.



Präzisions-Werkzeug-Maschinen. — Lager.

W. WOLF

INGENIEUR

vormals 1448 06

Wolf & Weiss

ZÜRICH I

Brandschenkestrasse 7.

Spezialität:

— Lager.

nahmsofferten bis 23. Juni verschlossen mit Aufschrift „Wasser-versorgung“ an den Gemeinderat Wallisellen.

Glarus. Maurer-, Gips-, Schreiner-, Glaser- und Malerarbeiten zur Eröffnung neuer Abort-Anlagen im Regierungsgebäude in Glarus, sowie Liefern und Montieren der Wasserflojets, Pissoirs und Wandbrunnen. Pläne und Vorschriften im Bureau des bauleitenden Architekten, J. Schmid-Lütsch in Glarus, woselbst die Eingabeformulare zu beziehen sind. Offerten mit Aufschrift „Rathaus-Renovations“ bis 27. Juni an die Baudirektion des Kantons Glarus, Ständerat P. Zweifel in Linthal.

Basel. Schlosserarbeiten zur Einfriedigung zc. der Mädchenschule an der Zähringerstrasse in Basel. Pläne und Devis im Baubureau, Klybeckstrasse 113. Offerten mit Aufschrift „Zähringerschule“ bis 30. Juni, nachmitt. 2 Uhr, an das Sekretariat des Baudepartements, Basel.

Aargau. Erstellung einer Turbine und zirka 60 m lange Wasserleitung für die Kälereigesellschaft Bezwil. Eingaben bis 26. Juni an den Präsidenten der Gesellschaft, St. Kaspar, Bezwil.

Thurgau. Bäckerei- und Magazingebäude des Konsumvereins Frauenfeld. Die Erd-, Maurer-, Kunststein-, Zimmer-, Spengler- und Schmiedearbeiten, sowie Lieferung von zirka 41,000 Kilo T-Walzen. Zeichnungen, Vorausmaße und Baubeschriebe Werktags von 7—12 Uhr bei Alb. Brenner, Architekt, Frauenfeld. Offerten bis 30. Juni verschlossen mit der Aufschrift „Bauarbeiten Neubau Konsumverein Frauenfeld“ an die Konsumverwaltung.

Thurgau. Evangel. Pfarrhaus Märstetten. Glaser-, Schreiner-, Schlosser- und Installationsarbeiten, Beschläg-lieferung, Roll- und Jalousieläden, hölzerne Treppen, Bodenbeläge (Parquet, Steinholz- und Plattenböden), Malerarbeiten. Vorausmaße, Baubeschriebe und Zeichnungen Werktags von 2—6 Uhr bei Alb. Brenner, Architekt, Frauenfeld. Offerten bis 27. Juni verschlossen mit Aufschrift „Bauarbeiten evangelisches Pfarrhaus Märstetten“ an den Präsidenten der Baukommission, Pfarrer Michel in Märstetten.

Schweizer. Bundesbahnen, Kreis III. Erd-, Maurer- und Steinhauearbeiten für das Lokomotivrepaurgebäude, das Verwaltungs- und Magazingebäude und die Schmiede der neuen Werkstätte in Zürich. Pläne, Vorausmaße und Bedingungen auf dem Baubureau für die neue Werkstätte in Zürich, Gebäude der Gütere Expedition, Hohlstrasse 110, 2. Stock, Zimmer 35b, wo Eingabeformulare zu beziehen sind. Offerten auf die Gesamtarbeiten oder einzelne Bauten verlegt mit der Aufschrift „Neue Werkstätte in Zürich“ bis 30. Juni an die Kreisdirektion III der S. B. B. in Zürich.

Schweizer. Bundesbahnen, Kreis III. Lieferung und Montierung einer neuen eisernen Brückenkonstruktion für die Ueberführung der Affolternstrasse in Dersikon im Gesamtgewicht von zirka 176 Tonnen Flußeisen und Stahl. Pläne, Bedingungen und Eingabeformulare auf dem Bureau des Oberingenieurs im alten Rohmaterialbahnhof in Zürich. Offerten bis 30. Juni mit Aufschrift „Ueberführung der Affolternstrasse“ an die Kreisdirektion III der S. B. B. in Zürich.

Zürich. Glaserarbeiten für das Pestalozzihaus in Schönenwerd bei Mithal. Pläne, Bedingungen und Vorausmaße im Hochbauamt Zürich, Post, 3. Etage, Bureau 2. Offerten mit Aufschrift „Glaserarbeiten Pestalozzihaus Schönenwerd“ bis 28. Juni, abends 6 Uhr, an den Vorstand des Bauwesens I, Zürich.

Bern. Neubau der Emmenbrücke zu Kirchberg. Arbeiten an Widerlager und Pfeiler, Chauffierung der Fahrbahn, Erstellung einer Notbrücke und der beidseitigen Zufahrten im Betrage von zirka 20,000 Fr.; Eisenkonstruktion im Totalgewicht von zirka 165 Tonnen. Bedingungen und Kostenaufschlag bei der kant. Baudirektion in Bern. Offerten mit der Aufschrift „Kirchbergbrücke“ bis 4. August an die Baudirektion des Kantons Bern in Bern.

Freiburg. Schreiner-, Gips- und Malerarbeiten am Pfarrhaus Neuz. Pfarramt. 23. Juni.

Freiburg. Maurerarbeiten am Kirchturm Rossens. Präsident Ducrest. 23. Juni.

Freiburg. Reparatur des Fußbodens in der Kirche Charmer. Jules Repond, Präsident. 25. Juni.

Baselland. Liefern und Legen von buch. Riemenböden (2. Qualität) in zwei Zimmern einer Lehrerwohnung und in einem Schulsaale im Schulhaus zu Allschwil (zirka 135 m²). Offerten mit Aufschrift „Riemenböden“ bis 29. Juni an die Gemeindefanzlei Allschwil, wo die Bedingungen einzusehen sind.

Graubünden. Schreiner- und Glaserarbeiten für einen Neubau in Chur mit vier Wohnungen. Eingaben bis 25. Juni an Joh. Capaul, Baumeister, in Chur, welcher weitere Auskunft erteilt.

Aargau. Neuer Kachelofen für das Pfarrhaus in Leibstadt. Anmeldungen bis 25. Juni im Pfarrhaus, wo weitere Auskunft erteilt wird.

Thurgau. Liefern von 137 m Zementröhren, Lichtweite 30 cm, Erstellen von 6 Schächten, sowie Legen der Röhren und Decken der Leitung längs der Staatsstrasse in Langenencunforn. Eingaben bis Ende Juni an den Ortsvorsteher Stäheli, welcher weitere Auskunft erteilt.

Eidgenossenschaft. Zimmerarbeiten für das neue Postgebäude an der Zentralstrasse in Basel. Pläne, Bedingungen und Angebotformulare auf dem eidg. Baubureau in Basel, Gartenstrasse 68. Offerten mit Aufschrift „Angebot für Postgebäude Basel“ bis 25. Juni an die Direktion der eidg. Bauten in Bern.

Schweizer. Bundesbahnen, Kreis II. Bahnhof- und Bauarbeiten. Lieferung von ca. 2900 m Ferrourandsteinen aus Granit. Bedingungen im Bureau der Bauleitung, Wallstrasse 14, Basel. Eingaben bis 30. Juni, abends 6 Uhr, mit Aufschrift „Ferrourandsteine“ an die Kreisdirektion II der S. B. B. in Basel.

Bern. Erstellung von 20 Stück dreiplanigen Schulstischen für die Schulgemeinde Metendorf. Offerten bis 24. Juni an Sam. Gerber, Präsident der Schulkommission, in Metendorf. Mustertisch im Schulhause.

Solothurn. Zeughaus-Neubau Solothurn. Erd-, Maurer- und Zimmerarbeiten für das Infanterie-Magazin, ferner die Steinhauearbeiten in Natur- und Kunststein für das Verwaltungsgebäude. Uebernahmsofferten bis 30. Juni an das kant. Baudepartement (Dr. R. Kyburz, Reg.-Mat), Abteilung Hochbau, in Solothurn, wo Pläne, Bauvorschriften und Uebernahmsbedingungen aufliegen.

St. Gallen. Kanalisation St. Gallen. Erstellung eines Kanals in der Laimatstrasse, Röhren 60 cm Lichtweite; Länge zirka 200 m. Auflage der Pläne und Bedingungen, sowie Bezug der Eingabeformulare bis 23. Juni auf dem Kanalisationsbureau, Burgstrasse 2, Partere. Eingabetermin und Öffnen der Offerten am 25. Juni, vormitt. 11 1/2 Uhr, im Bureau der Bauverwaltung, Burgstrasse 2, 2. Stock, Zimmer 9. Offerten mit der Aufschrift „Kanal Laimatstrasse“ an den Vorstand der Bauverwaltung.

St. Gallen. Technisch gebildeter Mann (Techniker, Geometer, Ingenieur) gesucht auf die Gemeinderatskanzlei Genau in Niederuzwil. Anfangsgehalt 3500—4000 Fr. Anmeldungen mit Ausweisen über Bildungsgang, bisherige Tätigkeit und Alter, eventuell mit Gehaltsansprüchen, bis Ende Juni an das Gemeindeamt Genau in Niederuzwil.

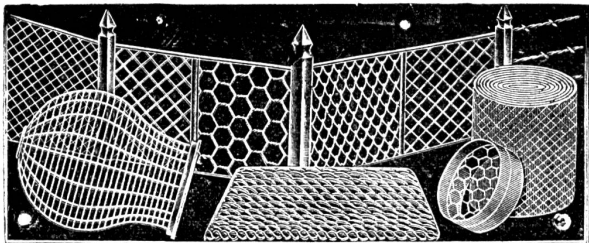
St. Gallen. Elektromonteur auf Hausinstallationen gesucht. Offerten mit Zeugnisabschriften und Angabe des Alters an C. Waser & Cie., Altstätten.

St. Gallen. Korrektur einer Straßentrecke von 500 bis 600 m Länge in St. Peterzell. Näheres bis 24. Juni bei Josef Brunner auf Memisegg.

Thurgau. Erd-, Maurer- und Zimmerarbeiten zur Verlagerung des Spritzenhauses in Kimmertshausen und Vergrößerung desselben. Auskunft erteilt und nimmt Offerten bis 24. Juni entgegen G. Lauchenauer, Vorsteher, Kimmertshausen.

Thurgau. Erstellung einer Treppe aus Granit am Schulhaus in Schönenberg. Eingaben bis Ende Juni an Schulpräsident Schoch in Schönenberg-Kradolf.

Gottfr. Bopp, mechanische Drahtwarenfabrik, Schaffhausen und Hallau.



Draht-Geflechte für Geländer, Wände und Deckenverputz, Sortiergeflechte etc. Spez. für Wiederverkäufer.
Draht-Gitter extra stark, für Wurfgerichte, Tore, Geländer, Maschinenschutz u. s. w. Stahldraht-Wellengitter.
Draht-Gewebe in Eisen, Messing, Kupfer und jed. Metall, für Fabriken, Giessereien, Baugeschäfte.
Draht-Siebe Spezialität: Feuerverzinkte Bau- und Giessereisandsiebe, Siebe für Eisenhandlungen etc. 703 a 06

GEWERBEMUSEUM
WINTERTHUR