

**Zeitschrift:** Illustrierte schweizerische Handwerker-Zeitung : unabhängiges  
Geschäftsblatt der gesamten Meisterschaft aller Handwerke und  
Gewerbe

**Band:** 22 (1906)

**Heft:** 46

**Rubrik:** Aus der Praxis - für die Praxis

### **Nutzungsbedingungen**

Die ETH-Bibliothek ist die Anbieterin der digitalisierten Zeitschriften. Sie besitzt keine Urheberrechte an den Zeitschriften und ist nicht verantwortlich für deren Inhalte. Die Rechte liegen in der Regel bei den Herausgebern beziehungsweise den externen Rechteinhabern. [Siehe Rechtliche Hinweise.](#)

### **Conditions d'utilisation**

L'ETH Library est le fournisseur des revues numérisées. Elle ne détient aucun droit d'auteur sur les revues et n'est pas responsable de leur contenu. En règle générale, les droits sont détenus par les éditeurs ou les détenteurs de droits externes. [Voir Informations légales.](#)

### **Terms of use**

The ETH Library is the provider of the digitised journals. It does not own any copyrights to the journals and is not responsible for their content. The rights usually lie with the publishers or the external rights holders. [See Legal notice.](#)

**Download PDF:** 08.11.2024

**ETH-Bibliothek Zürich, E-Periodica, <https://www.e-periodica.ch>**

**Wasserversorgung Siebenach (Baselland).** Der Regierungsrat hat dem Wasserversorgungsprojekt Siebenach und der Beitragsleistung der dortigen Bürgergemeinde an dies Werk die Genehmigung erteilt.

**Schweizerische Gasapparatenfabrik Solothurn.** An der Generalversammlung vom 11. Februar 1907 soll u. a. das Traktandum: Vorlage des Verwaltungsrates betreffend Erweiterung der industriellen Anlagen, Beschaffung weiteren Kapitals durch Aufnahme eines Obligationen-Anleihe im Betrage von 150 000 Fr. vorgelegt werden.

Die Stadt Dornbirn plant die Erstellung eines eigenen Gaswerkes nach dem Beispiele von St. Margrethen, dessen Erbauer auch die Ausführung des Dornbirner Werkes übernehmen wollen, so daß die Inbetriebstellung noch im Laufe dieses Jahres erfolgen kann. Die Stadt hat bereits eine elektrische Beleuchtung und Kraftanlage, welche jedoch Eigentum der Firma Jenny & Schindler ist.

Als Verwalter des Elektrizitätswerkes Brugg (Aarg.) wurde auf einstimmigen Vorschlag der Elektrizitätskommission einstimmig Herr Ingenieur Binder, zurzeit in Hönegg, gewählt.

Die Gesellschaft für Ausbeutung der Wasserkräfte der Borgue hat die Konzession auch für das Gebiet Vex erworben. Somit ist die Gesellschaft Konzessionärin für das sämtliche Flußgebiet im Evolenatal.

**Kraftwerk am Rhein bei Augst und Wyhlen.** Die Anordnung der geplanten Anlage, wonach zwar ein gemeinschaftliches Stauwehr, dagegen am badischen und schweizerischen Ufer je eine besondere Turbinenanlage, also ein selbständiges badisches Werk (Wyhlen) und ein selbständiges schweizerisches (Augst) errichtet werden soll, gestattet die Erlassung besonderer Bestimmungen über die wirtschaftliche Ausnützung für ein jedes der beiden Werke, und es konnten demgemäß in Anpassung an die hüben und drüben bestehenden besonderen Verhältnisse die öffentlichen und gemeinwirtschaftlichen Interessen der Kraftabnehmer, weitgehende Berücksichtigung finden.

Das Elektrizitätswerk Kuhn & Grob in Neßlau hat das Gesuch gestellt um Erteilung der Konzession zu einer Erweiterung seiner Wasserwerksanlage an der Thur auf dem Gebiete der Gemeinden Neßlau und Stein, mit welcher die Anlage eines Sammelweihers verbunden ist.

Der Verwaltungsrat der Bodensee-Toggenburg-Bahn genehmigte das Bauprogramm, wonach mit den Erdarbeiten im Frühjahr begonnen und die Linie bis 1. Mai 1910 fertig gestellt werden soll. Der Vertrag mit der Gemeinde Herisau betreffend die dortige Stationsanlage, sowie die Verträge mit den Bundesbahnen über die Mitbenutzung der Bahnhöfe St. Gallen, St. Fiden und über die Doppelspur St. Gallen-St. Fiden wurden genehmigt.

Das Elektrizitätswerk Kugel plant die Erstellung eines großen Wasserreservoirs an der oberen Arnäsch bei Waldstatt im Kostenvoranschlag von über eine Million.

## Aus der Praxis — Für die Praxis.

### Fragen.

NB. Verkauf-, Tausch- und Arbeitsgesuche werden unter diese Rubrik nicht aufgenommen; derartige Anzeigen gehören in den Inseratenteil des Blattes. Fragen, welche „unter Chiffre“ erscheinen sollen, wolle man 20 Cts. in Marken (für Zusendung der Offerten) beilegen.

**1292.** Wer liefert bei regelmäßigen Bezügen kleinere Quantum zugeschnittene Holzstäbe in Nußbaum, Eichen u. andere div. Holzarten?

**1293.** Wer liefert für Wiederverkäufer Regel und Kugeln, Faßbahnen, sowie exotische Hölzer?

**1294.** Wünsche eine kleine, gut erhaltene Kehlmaschine, mit Schlich, Zapfenscheid- u. Abplattapparat zu kaufen. Offert. an G. Fischer, Drechslerei, Fric (Aarg.)

**1295.** Verkauft jemand in der Schweiz Siderofithen-Lubrose, und was kostet der m<sup>2</sup> eines solchen, wasserdichten, doppelten Anstrichs mittels Siderofithen-Lubrose? G. fl. Offerten mit Gebrauchsanleitung erbeten und beifügt unter Chiffre B 1295 W. Senn-Holdinghausen Zürich-Enge (Postfach).

**1296.** Ich habe einen runden gußeisernen Waschofen, an dem sich an den Wänden Rostflecken zeigen, d. h. es lösen sich die Rostkrusten und unter diesen Krusten ist der Kessel mit Rost behaftet, welcher sich der Wäsche mitteilt. Wie kann man diesem Uebelstand abhelfen?

**1297.** Wär hätte zirka 50 m schon gebrauchte Kollbahnschienen, 60 mm Profilhöhe und 60 cm Spurweite, billig abzugeben? Offerten an Heinrich Deitler, Zimmermeister, Embrach.

**1298.** Wer liefert Zement-Kunststeine, Fensterlichter, größere Partie, gehauene in Sandstein oder Granitimitation, und zu welchem Preis per Kubik- oder Laufmeter? Gesl. Offerten unter Chiffre W 1298 an die Exped.

**1299.** Wer hätte eine gebrauchte, aber gut erhaltene Propierpumpe abzugeben? Gesl. Offerten an G. Dornbirer, St. Jakobstraße 2, St. Gallen.

**1300.** Welche Firma liefert Dickenhobelmaschine, 600 mm Hobelbreite, von bester Konstruktion, eventl. auch gebrauchte, aber tadellos erhalten? Mit äußerster Preisangabe.

**1301.** Welche schweiz. Firma liefert konische Stahlrohre zu Bleibleiterstangen mit Spizen, ferner Kupferdraht u. Platten zu annehmbaren Preisen? Offerten unter Chiffre K 1301 beifügt die Exped.

**1302a.** Welche Stanzerei oder Presserei liefert Eisenzwingen, 45 mm lang, nach Muster, in regelmäßigen Bezügen? **b.** Wer liefert Holzmeßzirkel, 1 m Spannweite oder eventl. auch die nötigen Beschläge? Offerten an Gebr. Wüthrich, mech. Drechslerei, Bärnu (Bern).

**1303.** Wer ist Lieferant von je 100 tannenen, runden, astfreien Stäben in Längen von 120—180 cm und 30 mm Durchmesser und zu welchen Preisen? Offerten unter Chiffre S 1303 an die Exped.

**1304.** Welche Holzhandlung liefert innert 3 Wochen ein Waggon saubere, gut trockene Tannenbretter von 15—50 mm Dicke; wenn möglich auch einige föhrne, 50 mm dick? Offerten mit Preisangabe unter Chiffre E 1304 an die Exped.

**1305.** Wer hätte eine ältere, noch verwendbare Feldschmiede preiswürdig abzugeben, und zu welchem Preis? Gesl. Offerten an Metzger & Fischer, Kunststeinfabrik, Romanshorn.

**1306a.** Welche Art von Klisches sind die billigsten zur Herstellung von Preislisten und wer liefert solche? **b.** Wer liefert vergierte Holzrahmen mit Ornamenten? **c.** Welche schweiz. Fabrik liefert kleine runde Petrolcaloriferes, ganz geschlossen?

**1307.** Kennt jemand die Kraftleistung der sog. amerikanischen Wasserräder? Die Amerikaner bauen nicht ein Wasserrad, so hoch, wie es das Gefäll erlaubt, sondern lassen das Wasser durch einen Kennel fast senkrecht herabstürzen, wodurch es in großen Schwung kommt. Unten im Kennel ist dann ein kleines hartes Wasserrad von zirka 1 m Durchmesser. Ist die Wirkung dieser Konstruktion größer, als bei unsern hohen Wasserrädern?

**1308.** Möchte eine Holztröckne-Anlage erstellen, Trockenkammer zirka 40 m<sup>3</sup>. Wie groß müßte der Dampfessel sein und könnte man denselben mit Maschinenpöpanen und andern Holzabfällen heizen? Wer erstellt solche Anlagen, oder erteilt geeignete Ratschläge? Antworten erbeten an Künzi & Lauber, Zimmermeister, Adelboden (Bern).

**1309.** Wer liefert Motoren-Benzin sowie Petroleum, Marke „Motol“ und zu welchem Preis? Offerten an Wilhelm Rüega, Baumeister, Kalibrunn (St. Gall.)

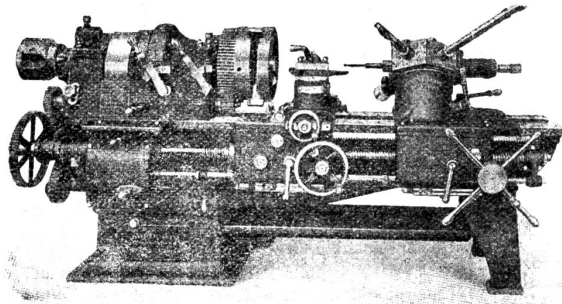
**1310.** Wer hätte eine gebrauchte, vollständige Lichtanlage mit Schaltbrett, Akkumulatorenbatterie mit einer Kapazität von zirka 190—280 Ampèrstunden und 5—7 HP Dynamo, alles noch in sehr gutem Zustande, abzugeben, eventl. Gelegenheitskauf in neuem Material, Spannung 65 ev. 110 oder 120 Volt?

**1311a.** Wer liefert Birn- u. Kirschbaumstämme in kleinern oder größern Posten? **b.** Wer hat Nußbäume abzugeben, rund oder geschnitten, bis im Frühjahr? Alles gegen Kassa. Offerten unter Chiffre R 1311 an die Expedition.

**1312.** Wer ist Lieferant von Papierholz, waggonsweise, gegen bar? Offerten unter Chiffre P 1312 an die Exped.

**1313.** Welche Firma liefert eiserne Werkstättfenster? Offert. sind gesl. unter Chiffre S 1313 an die Exped. ds. Bl. zu richten.

**1314.** Wer könnte zirka 1/3 Waggon ganz trockene, astfreie Föhrenbretter liefern in Dimensionen von 36, 40, 50 u. 60 mm?



**W. WOLF**  
INGENIEUR  
**Wolf & Weiss**  
ZÜRICH I  
Brandschenkestrasse 7.

Spezialität: \_\_\_\_\_

1448 06

**Präzisions-Werkzeug-Maschinen. — Lager.**

Eventuell würde auch ein ganzer Waggon gekauft. Offert. nimmt entgegen Joh. Wenk, mech. Glaserei, Kaltbrunn (St. Gall.)

**1315.** Wird in der Schweiz auch Magnetit u. Chlormagnesium fabriziert? Gefl. Offerten befördert die Exped. ds. Bl. unter Chiffre S 1315.

**1316a.** Gibt es ein weiches Leder, das in Stücken von 110×120 mm Größe genau bis auf 0,1 mm überall genau gleich dick ist? **b.** Gibt es eine leimartige Masse, um solches Leder dauerhaft auf Eisen aufzuleimen, und wo kann man beides beziehen? Offerten an Emil Kägi, mech. Werkstatt, Arbon.

**1317.** Wer hätte Eisenbahnschienen in noch gutem Zustande billig abzugeben, 10 Stück à 7,5 m Länge oder 20 St. à 3,75 m.

**1318.** Wer liefert buchene Riemenböden, zirka 250—300 m<sup>2</sup>, fertig geleast? In welchen Qualitäten und Preislagen? Offert. sind zu richten an Gebr. Egger, Filzbach (Glarus).

**1319.** Wer hätte auf Anfang April eine Bandsäge, 80 cm Rollen, eine kombinierte Abriht- und Dickhobelmaschine, sowie eine komb. Fräse mit Bohrvorrichtung, gebrauchte Maschinen, zu verkaufen, sowie einen geb. Benzinmotor mit elektr. Zündung, 5 Pferdekraft? Preise erbeten. Adresse durch die Exped. d. Bl. unter Nr. 1319.

**1320.** Wer hätte noch wohlerhaltene, gebrauchte Zementrohrformen, 10er und 20er, liegend, sowie 2er, 30er, 45er, 60er und 100er, rund oder eiförmig zu verkaufen? Offerten unter Chiffre A B 1320 an die Exped.

**1321.** Wer ist Lieferant ganzer Wagenladungen Dachschindeln? Offerten unter Chiffre S F 1321 an die Exped.

**1322.** Wer liefert Bügeleisen-Griffe aus Asbest, (die hölzernen verbrennen rasch) und zu welchem Preis? Willfällige Offert. an A. Binder, Mech., Schönenwerd.

**1323.** Wer liefert Pläne für periodische Ziegelbrennöfen und für Schachtöfen zum Brennen von Fett- und hydr. Kalk? Offerten unter Chiffre B 1323 an die Exped.

**1324.** Wer liefert moderne Türfüllungen in Schmiedeeisen nach eigenem Katalog? Gefl. Offerten an E. Christen, Bautechniker, Hasle-Rüegsau (Bern).

**1325.** Welches Geschäft liefert saurefreies Sbtwasser, sowie Salzsäure zum Abten?

**1326.** Welche Firma repariert Benzinlötampen älterer Konstruktion?

**1327.** Wer liefert gerade und geschweifte hölzerne Hand-schienen für Treppengeländer? Offerten an Abegg, mech. Bau-schlosserei, Andermatt (Uri).

**1328.** Wer hätte folgende Maschinen, gebrauchte aber noch ganz gut erhaltene abzugeben? 1 Hebelstanze zum Stanzen von Löcher in Eisen von 6—10 mm Dicke; 1 kleine Schmirgelschleifmaschine, nur Spindelstock für 2 Scheiben mit Auflage, ev. mit Scheiben. Offerten an Jb. Sichelberger & Cie., Metallwarenfabrik, Niedtmul (Bern).

**1329.** Wer hätte eine gebrauchte, aber noch gute Blech-schere zu verkaufen, die bis 7 mm dickes Blech schneidet und die Blechtafel beim Schneiden sich gut vorschieben lässt? Offerten unter Chiffre B 1329 an die Expedition.

**1330a.** Wer liefert kleine Winkelgetriebe, 4—5fache Ueber-  
setzung für Wellen von zirka 16 mm, großes Rad nicht über

18 cm Durchmesser. Mögl. geräuschlos laufend? **b.** Wer würde kleine Turbinchen mit Uebersetzung der Tourenzahl auf zirka 50 per Minute, oder eine andere Art Motoren von obiger Tourenzahl von zirka 1/10 Pferd für Hochdruck liefern? Erfordernisse: Antrieb ohne Riemen auf horizont. Welle, kleiner Raumanspruch, möglichst kleiner Wasserverbrauch und Solidität. Offerten unter Chiffre S V 1330 an die Exped.

**1331.** Wer würde für einen Neubau Mauseisenglas für Glasüren, Glaswände und Glasüren-Oblichter liefern, auf Maß geschnitten? Offerten per m<sup>2</sup> sind zu richten an A. Coray, Bau-fabrik, Neubau Cadisch, z. z. Lenzerheidesee (Graub.)

**1332.** Auf ein einhöckiges Gebäude in einer Vorstadt von 16×16 Quadratmeter, das mit 2 langen Oberlichtern versehen, soll nun ein Stockwerk aufgesetzt werden. Wie läßt sich nun das am praktischsten ausführen, weil die Oberlichter in Wegfall kommen und doch in der Mitte der Saal hell sein muß zum Arbeiten? Das Gebäude liegt zwischen 2 Häusern, hat also nur 2 Seiten frei, Westen und Osten gegen Garten u. Straße. Bitte um die einzig richtige Lösung von kompetenter Seite. Doch kann nach Belieben konstruiert werden, nur praktisch im Sinne zum Arbeiten an Maschinen.

**1333.** Wer liefert billigst 24 mm Abladen von Bauholz, 1—2 Wagen, Länge von 3 m aufwärts, parallel befäumt?

**1334.** Wer liefert Düngersäcke, 50 Kg. fassend?

**1335.** Welches Geschäft liefert prima elektrische Türschlösser, komplett mit Batterie?

**1336.** Wer liefert, resp. fabriziert runde Kaffeefisten in verschiedenen Größen? Offert. unt. Chiffre G 1336 bef. d. Exped.

Kanderner

**Feuerfeste Steine u. Erde**

der Thonwerke Kandern

1702 a 06

(Generalvertretung für die Schweiz.)

**Fayence-Wand-Platten**

Uni, Viereck und Achteck und Dessin-Plättchen.

Auch zu Einlagen in Waschtische, Buffets etc.

**KOCH & C<sup>IE</sup>**

vorm. E. BAUMBERGER & KOCH

Telephon  
No. 2977.

Baumaterialienhandlung

**BASEL.**

Telegr.-Adr.:  
Asphalt-Basel.

**Antworten.**

Auf Frage 1216. Massenartikel übernimmt und liefert Hof. Bachter, Spenglerei, Andelfingen.

**Verbesserte Gas-Gewinde-Schneidkluppe**

Hochfeine Ausführung!

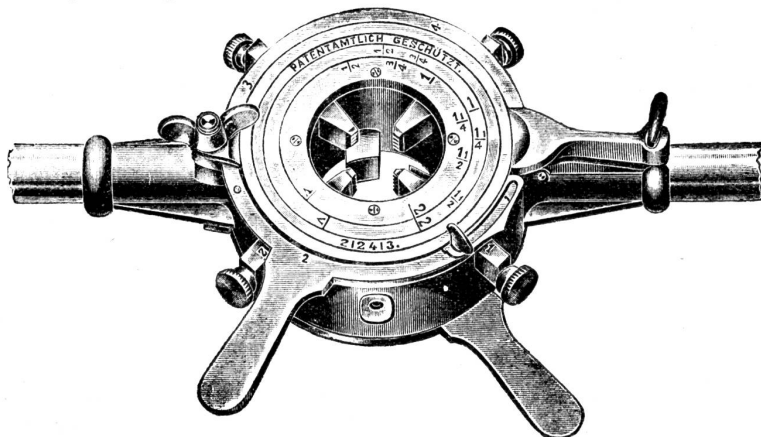
**„EXCELSIOR“**

Vollkommenste Konstruktion!

mit verstellbaren Schneide- und Führungsbacken.

**Werkzeuge für jeden Bedarf:****Werkzeuge für jeden Bedarf:**

Spiralbohrer  
Bohrfutter  
Reibahlen  
Gewindebohrer  
Komplette  
Schneidzeuge  
Schraubstöcke  
Montage-Werkbank  
„Pionier“



Bohrmaschinen jeder Art  
Blechscheren  
Lochstanzen  
Profileisenscheren  
Drehbänke jeder Art  
Schmirgelschleifmaschinen  
Feldschmieden  
Ventilatoren etc.  
allererster Provenienz.

12 u

**Rob. Jacob & Co., innere Schaffhauserstr. 17, Winterthur.**

Auf Frage **1022b**. Liefere als Spezialität in allen Größen und Preisen Kochherde verschiedener Systeme. A. Rieser, Schlossermeister, Biel.

Auf Frage **1227**. Eiserne Fabrikfenster liefert zu vorteilhaften Preisen A. Anser, Schlossermeister, Biel.

Auf Frage **1227**. Eiserne Fabrikfenster verarbeitet als Spezialität die Firma F. Gauger, Zürich IV.

Auf Frage **1132**. Wenden Sie sich betreffend Eisenstäben an Pfeiffer & Cie., Usine du Molage, Aigle.

Auf Frage **1233**. Solche Trommeln liefert in präziser Ausführung Franz Bösch, Flums.

Auf Frage **1238**. Wenden Sie sich behufs Abhilfe an Franz Bösch, Flums.

Auf Frage **1240**. Die Rheinische Metallwaren- und Maschinenfabrik in Düsseldorf-Derendorf liefert nahtlose nach dem patentierten behärdeten Ehrhardt'schen Pressverfahren erzeugte Rohre mit 3, 4, 6 und 8 kant. Loch.

Auf Frage **1241**. Die Firma Gloëz, Paris & Cie. in Emmishofen hat einen neuen, kleineren Kaffenschrant neuester Bauart, zu verkaufen.

Auf Frage **1244**. Gewünschtes liefere zu günstigen Bedingungen und erbitte um Angabe Ihrer Adresse. S. Bodenheimer, Basel.

Auf Frage **1246**. Eine für genannte Verhältnisse passende Wasserpumpe können Ihnen liefern Robert Uebi & Co., Zürich V.

Auf Frage **1249**. Holztröckne-Anlagen liefert in bewährtestem System Richard Pfrenger, Basel, und steht auf direkte Anfrage mit Offerte und Prospekten gern zu Diensten.

Auf Frage **1250**. Mühl sägefeilen, Marke Dikton, liefert prompt und billigt G. Zimmermann-Egolf, Zürich III.

Auf Frage **1254**. Zum Ausschneiden von Eisen u. Metall eignet sich das in Wasser lösliche Boröl am besten und stehe ich mit Offerte für jedes Quantum zu Diensten. G. Zimmermann-Egolf, Zürich III.

Auf Frage **1255**. Wenden Sie sich gefl. an die Gasmesserfabrik Elster & Cie., Luzern.

Auf Frage **1258**. Muffenringe für Zementrohrformen liefert in allen Größen und Wandstärken zu billigsten Preisen Mech. Werkstätte von O. Gloor, Birrwil (Aargau).

Auf Frage **1261**. Wenden Sie sich an Fritz Marti, Akt.-Ges., Bern, die Ihnen mit Offerte für eine wenig gebrauchte Dynamo dienen kann.

Auf Frage **1263**. Für Lieferung einer neuen Kreis säge oder Universalmaschine empfiehlt sich Fritz Marti, Akt.-Ges., Bern.

Auf Frage **1264**. Wir befragen uns mit der Einrichtung elektrischer Glättereien. „Elektra“ Fabriken elektrischer Heiz- und Koch-Apparate in Wädenswil.

Auf Frage **1264**. Sehen Sie sich mit Alb. Mühlstein, mech. Werkstätte, Bruggen b. St. Gallen, in Verbindung, welcher Ihnen eine solche Anlage vorzeigen könnte und auch solche erstellt.

Auf Frage **1264**. Wenden Sie sich an Fritz Marti, Akt.-Ges., Bern.

Auf Frage **1264**. Wäschereianrichtungen liefert S. Fuchs, Thuzis, derselbe gibt auch Anleitung, dieselben einzurichten, das sie ihrem Zweck vollkommen entsprechen. Erbitte um Angabe der Adresse.

Auf Frage **1265**. Gewünschte Hobelmaschine, sowie jede Art Holzbearbeitungsmaschinen kann die Spezialfirma H. von Arx & Cie., Sihlhofstr. 12, Zürich I, vorteilhaft liefern.

Auf Frage **1265**. Für Lieferung einer neuen Hobelmaschine empfiehlt sich Fritz Marti, Akt.-Ges., Bern.

Auf Frage **1266**. Verlangen Sie nähere Auskunft von Fritz Marti, Akt.-Ges., Bern.

Auf Frage **1266**. Einen zum Betrieb einer Holztröcknerei geeigneten Dampfessel haben preiswürdig abzugeben Pfeiffer & Cie., Usine du Molage, Aigle.

Auf Frage **1267**. Eine gebrauchte gut erhaltene Zementsteinpresse haben billig abzugeben Robert Uebi & Cie., Zürich V.

Auf Frage **1267**. Für Lieferung einer neuen Zementsteinpresse empfiehlt sich Fritz Marti, Akt.-Ges., Bern.

Auf Frage **1267**. Zementsteinpressen, Maschinen u. Werkzeuge für die Bau-Industrie sind von der Firma H. von Arx & Cie., Sihlhofstraße 12, Zürich I, zu besten Bedingungen zu beziehen.

Auf Frage **1269**. Sämtliches Rollmaterial, neu oder gebraucht, kann die Firma H. von Arx & Cie., Zürich I, Sihlhofstraße 12, als Spezialität stets vorteilhaftest liefern.

Auf Frage **1269**. Wenden Sie sich an Fritz Marti, Akt.-Ges., Bern, die in neuem und gebrauchtem Material stets großen Vorrat hat und Ihnen (für Miete oder Kauf) mit vorteilhafter Offerte dienen kann.

Auf Frage **1269**. Gebrauchtes gut erhaltenes Rollbahngeweile sowie passende Holz-Transportwagen können Ihnen miet- oder kaufweise billigt abgeben Robert Uebi & Cie., Zürich V.

Auf Frage **1269**. Sämtliches Rollmaterial, neu oder gebraucht, ist die Firma H. von Arx & Cie., Zürich I, Sihlhofstraße 12, jederzeit in der Lage, zu günstigsten Bedingungen abzugeben.

Auf Frage **1270**. Rundstabhobelmaschinen liefert vorteilhaft Richard Pfrenger, Basel, welcher auf direkte Anfrage mit Zeichnungen und Preisen gern zu Diensten.

Auf Frage **1270**. Rundstabhobelmaschinen liefert Friedrich Beck, Lörrach bei Basel.

Auf Frage **1270**. Maschinen zur Herstellung von Rundstäben von 8–60 mm Dicke erhalten Sie zu sehr günstigen Bedingungen von der Spezialfirma H. von Arx & Cie., Zürich I, Sihlhofstraße 12.

Auf Frage **1270**. Für den Bezug von Maschinen für Fabrication von Rundstäben, überhaupt Holzbearbeitungsmaschinen jeder Art, empfehlen wir, sich mit der Firma H. von Arx & Cie., Sihlhofstr. 12, Zürich I, in Verbindung zu setzen.



Auf Frage 1270. Wenden Sie sich an Fritz Marti, Akt.-Ges., Bern, die Ihnen mit gewünschter Offerte dienen kann.

Auf Frage 1273. Stahlröhren nach dem patentierten bewährten Ehrhardt'schen Pressverfahren erzeugt nahtlos die Firma Rheinische Metallwaren- und Maschinenfabrik in Düsseldorf-Deerendorf. Diese Röhren werden in allen gewünschten Dimensionen hergestellt und eignen sich vorzüglich zum Anfertigen von Beleuchtungskörpern.

Auf Frage 1274. Mischtrommeln zum Mischen von Farben in Pulverform liefert und hat auf Lager H. Fuchs, Thuisis.

Auf Frage 1274. Trommelmühlen zum Naß- und Trockenmischen, und Mahlen von Farben, erhalten Sie vorteilhaft bei H. von Arx & Cie., Zürich 1, Sihlhofstr. 12.

Auf Frage 1274. Trommelmühlen zum Naß- u. Trockenmischen und Mahlen von Farben erhalten Sie vorteilhaft bei der Firma H. von Arx, Zürich 1, Sihlhofstraße 12.

Auf Frage 1277. Alaun können Sie von Rich. Pfrenger, Basel beziehen. Bei Ihrer Anfrage wollen Sie angeben, um welches Quantum es sich handelt.

Auf Frage 1277. Alaun in mehr als 20 Sorten zu verschiedenen Zwecken liefert Friedrich Beck, Lörrach bei Basel. Bei Preisangeben Quantum und Qualitätsangabe erforderlich.

Auf Frage 1283. Gewünschte Speisetransportwagen können Ihnen vorteilhaft liefern Robert Mebi & Cie., Zürich V.

Auf Frage 1287. Isoliermaterial für jeden Bedarf liefert Binz, Kramer, Zürich.

Auf Frage 1287. Wenden Sie sich an Rob. Jacob & Cie. Spezialgeschäft für Isolierungsmaterialien, Winterthur, welche Ihnen mit Muster und Offerte für Materialien von nur allerhöchstem Isoliereffekt gerne näher treten. Auf Ihren Wunsch unterbreitet Ihnen genannte Firma auch für die an Ort u. Stelle durch ihr eigenes Fach-Personal ausgeführte Isolierung kostenlos Spezial-Offerte.

Auf Frage 1287. Wenden Sie sich wegen Isoliermaterialien für Heizleitungen an J. Wiederkehr & Cie. in Winterthur, welche Firma die Generalvertretung der „Calorit“ (Wärmeschutzmittel) inne hat und alle Arten von Isolierungen ausführt.

Auf Frage 1287. Isoliermaterial für Heizleitungen erhalten Sie zu günstigen Preisen bei Jean Gerber, industrielle Bedarfsartikel, Lanfanne.

Auf Frage 1288a. Für genannten Zweck ist eine richtige Ventilation nötig. Bin gerne bereit, Ihnen nach Einsichtsnahme genaue Auskunft zu erteilen. J. P. Brunner, Ventilationsgeschäft, Oberuzwil (St. Gallen).

Auf Frage 1289. Arnold Bucher, Leitungsbauer, Solothurn, wünscht mit Fragesteller in nähere Verbindung zu treten.

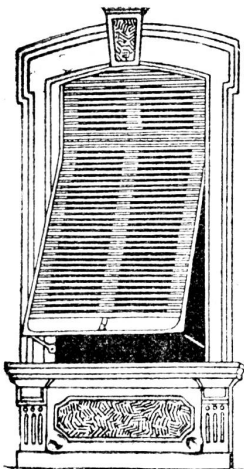
Auf Frage 1289. Sekundärnetze für elektrisches Licht und Kraft erstellt billigt Franz Furrer, elektrotechn. Installationsgeschäft in Sursee. Ausfüllformulare erwünscht.

Auf Frage 1289. Sekundärnetze für elektrisches Licht und Kraft zu jeder annehmbaren Garantie nach Vorschriften des Schweiz. Elektrotechn. Vereins erstellen sie billigten Preisen J. Brunner & Sohn, Installationsgeschäft, Ebnet (Zoggenb.).

## Wilh. Baumann, Horgen

Rolladen-Fabrik

5 04



Ältestes Etablissement dieser Branche in der Schweiz

Vorzüglich eingerichtet.

Holzrolläden aller Systeme

**Rolljalousien**

mit eiserner Federwalze

eingeführt 1892; vorzüglich bewährt

Praktisches und bestes System, besonders für

Schulhäuser, Hôtels etc

Zugjalousien ■ Rollschutzwände

■ Jalousieläden ■

Ausführung je nach Wunsch in einheimischem, nordischem oder oberösterreichischem Holze.



Vertreter: Herr Robert Häusler, Bern, Beaumont Werdtweg 17  
Emil Zürcher, Baumeister,  
Max Stephan, Schlossermeister, Pérolles-Freiburg.

## Submissions-Anzeiger.

Der Nachdruck dieser vollständigsten Zusammenstellung aller in der Schweiz publizierten Submissionen ist unternagt. Die Redaktion.

**Zürich.** Techniker für sanitäre Anlagen. „Deco“ A.-G. vorm. G. Helbling & Cie., Rüschnacht-Zürich.

**Zürich.** Kapellgenossenschaft Oberholz bei Wald. Ziegelbedachung am Pfundhaus. Eingaben bis 20. Febr. an den Pfleger, A. Oberholzer. Ausmaß und Kostenberechnung daselbst.

**Zürich.** Schulhäuser an der Kemtlerstraße, Zürich. Erd- u. Maurerarbeiten, Eisenlieferung. Pläne u. Vorausmaße im Baubureau Kemtlerstr. 90. Offerten mit Aufschrift „Bauarbeiten Schulhäuser Kemtlerstraße“ bis 28. Febr. an den Bauvorstand I.

**Zürich.** Magazingebäude Wärmorgasse Kernstraße, Zürich. Erd-, Maurer-, Steinhauer- und Zimmerarbeiten, Eisenlieferung. Pläne zc. im städt. Hochbauamt (Post, 2. St., Bureau 2). Offerten mit Aufschrift „Bauarbeiten Magazingebäude“ bis 25. Februar an den Bauvorstand I.

**Zürich.** Schulhäuser an der Kemtlerstraße, Zürich. Zentralheizung. Pläne zc. je vorm. 11—12 Uhr im städt. Hochbauamt (Post, Bureau 4). Angebote mit Aufschrift „Zentralheizung Schulhausanlage Kemtlerstraße“ bis 31. März an den Bauvorstand I.

**Berne.** Commune municipale d'Undervelier. La captation d'une source, creusage et pose de tuyaux sur une longueur d'environ 750 m. et confection de deux chambres à eau, fourniture de tuyaux en ciment de 10 cm pour la conduite d'eau ci-dessus. Changement de tuyaux à la conduite de déversement des eaux des Rouges-Terres sur une longueur d'environ 250 m. Délai: 25 février. Soumissions à M. Louis Meyer, maire. Renseignements relatifs de lui.

**Bern.** Gemeinde Langenthal. Wasserleitung zum Areal der Porzellanfabrik. Eingabeformulare beim Bauinspektor. Offerten mit Aufschrift „Wasserleitung zur Porzellanfabrik“ an den Präf. der Licht-, Kraft- und Wasserversorgungskommission, Gemdr. Weber.

**Bern.** Langenthal-Jura-Bahn. Wagenremise mit Dienstgebäude, Langenthal. Schreiner-, Schmiede-, Schlosser-, Spengler-, Holzement-, Dachdecker-, Glaser-, Maler- und Gipserarbeiten. Pläne zc. auf dem Baubureau der Bahn, neue Bahnhofsstraße in Langenthal. Offerten bis 20. Febr. mit Aufschrift „Wagenremise und Dienstgebäude in Langenthal“ an die Bauleitung der L.-J.-B.“

**Bern.** Brücke aus Betonmauerwerk mit eisernem Oberbau über die Lyb beim Schützenhause in der Wannersmatt zu Lyb. Plan und Pflichtenheft bei Gemeindschr. Marti, Lyb. Eingaben bis 19. Februar mit bezügl. Aufschrift an Obigen.

**Bern.** Sämtliche Arbeiten zum Neubau des Kurhauses Längenebad. Pläne u. Vorschriften beim Kreisforstamt VII, Kehrsatz. Offerten für ganze oder teilweise Uebernahme mit Aufschrift „Längenebad“ bis 23. Februar an Obigen.

**Zug.** 250,000 Handschindeln, 16 l. breit und 5 mm dick. Offerten mit Mustern an H. Eugener, Unter-Nageri.

**Zug.** Kirchengemeinde Cham-Sünenberg. Anbaue am Kaplaneihause in Cham mit Einbaue von Waschküche und Abtritt. Plan und Baubeschrieb bei Kirchenratspräf. A. Hiltbrand, Enikon. Offerten mit Aufschrift „Kaplaneihausanbaue“ bis 20. Februar an Obigen.

**Solothurn.** Architekt für Fabrikbauten. C. F. Bally Söhne, Schönenwerd.

**Schaffhausen.** Malerarbeiten der Rheinbrücke in Stein. Bedingungen auf dem kant. Baubureau in Schaffhausen. Eingaben mit Aufschrift „Malerarbeiten“ bis 18. Februar an die kant. Baudirektion.

**St. Gallen.** Gas- und Wassertwerke der Stadt St. Gallen. Tüchtiger Betriebs-Ingenieur mit abgeschlossener polytechnischer Bildung und genügender praktischer Erfahrung im Gasfach. Gehalt 2400—5000 Fr. — Tüchtiger Maschinentechniker mit schöner Handschrift, technisch gebildet, im Maschinenzeichnen erfahren. — Anmeldungen für beide Stellen mit Zeugnissen, Referenzen, Gehaltsansprüchen und kurzer Lebensbeschreibung bis 25. Februar an die Direktion.

**St. Gallen.** Eschenbach. Erdarbeiten für die Korrektion der sog. Feldstraße bei Ermenschwil b. Uznach, 500 m lang. Plan und Vorschriften bei der Gemeindekanzlei. Offerten mit Aufschrift „Feldstraße“ bis 28. Februar an das Gemeindeamt Eschenbach.

**Graubünden.** Gemeinde Igis Landquart. Trinkwasser- und Hydrantenanlage vom Reservoir bei Marschlinis weg bis zur Station Landquart (Leitungslänge zirka 8500 m, 47