

**Zeitschrift:** Illustrierte schweizerische Handwerker-Zeitung : unabhängiges  
Geschäftsblatt der gesamten Meisterschaft aller Handwerke und  
Gewerbe

**Band:** 22 (1906)

**Heft:** 2

**Rubrik:** Aus der Praxis - für die Praxis

### **Nutzungsbedingungen**

Die ETH-Bibliothek ist die Anbieterin der digitalisierten Zeitschriften. Sie besitzt keine Urheberrechte an den Zeitschriften und ist nicht verantwortlich für deren Inhalte. Die Rechte liegen in der Regel bei den Herausgebern beziehungsweise den externen Rechteinhabern. [Siehe Rechtliche Hinweise.](#)

### **Conditions d'utilisation**

L'ETH Library est le fournisseur des revues numérisées. Elle ne détient aucun droit d'auteur sur les revues et n'est pas responsable de leur contenu. En règle générale, les droits sont détenus par les éditeurs ou les détenteurs de droits externes. [Voir Informations légales.](#)

### **Terms of use**

The ETH Library is the provider of the digitised journals. It does not own any copyrights to the journals and is not responsible for their content. The rights usually lie with the publishers or the external rights holders. [See Legal notice.](#)

**Download PDF:** 06.10.2024

**ETH-Bibliothek Zürich, E-Periodica, <https://www.e-periodica.ch>**

**Hochdruck-Zentrifugalpumpe** samt Elektromotor für die Löwenbrauerei Dietikon A. G. an D. Schwade & Cie., Erfurt (Vertreter Ingenieur A. Steinbrüchel in Zürich IV).

**Erweiterung der Wasserversorgung Stein (Appenzell).** Rohrlegungs- und Installationsarbeiten an Carl Frei & Co. in Rorschach.

**Neue Schweinefäße der Käseerei Gachnang (Thurgau).** Erd- und Maurerarbeiten an J. Jung, Maurermeister, Stettfurt; Zimmerarbeit an Huber & Kessler, Zimmermeister, Gachnang; Schlosserarbeit an Seiler, Schlossermeister, Frauenfeld; Spenglerarbeit an Gloff, Spenglermeister, Islikon; Dachdeckerarbeit an H. Huber, Deckermeister, Islikon; Glaserarbeit an Schuppli, Schreinermeister, Islikon. Bauleitung: Ed. Brauchli, Bautechniker, Berg.

**Wasserversorgung Unteruz.** Rohrlegungsarbeiten an Chr. Muzner-Siewert, Chur; Vergrößerung des Reservoirs an Ingenieur Simonetti in Chur. Bauleitung: Ingenieurbureau Kärstener in St. Gallen.

**Schulhaus- und Turnhallenbau der Gemeinde Laven-Marcès.** Maurerarbeiten an A. Konchi; Zimmerarbeiten an S. Nicollier; Schreinerarbeiten an C. Deledhat; Schlosserarbeiten an R. Leutwyler; Gipfer- und Malerarbeiten an F. Delvechio, Vater und Sohn; Spenglerarbeiten an J. Matthey, alle in Berg. Bauleitung: Ed. Borel, Architekt, Berg.

## Verschiedenes.

Der **Ausstand der Regierung des Kantons Zürich** mit den **Bauunternehmern** ist erledigt durch Aufnahme des endgültigen Vorbehaltes in sämtliche Verträge: ob Streife als force majeure im Sinne Art. 364 D.-R. anzuerkennen sind, ist Sache gerichtlicher Entscheidung im Einzelfall, wenn nicht zwischen Regierungsrat und Unternehmer Einigung erzielt werden kann.

**Bauwesen in Bern.** Man gedenkt, noch in diesem Jahre den Bau eines Krematoriums vornehmen zu können.

**Bauwesen in Basel.** Der Große Rat bewilligte Fr. 120,000 für Korrektur der Freienstraße.

**Fabrikbaute in Zurzach.** Die Firma Zuberbühler baut gegenwärtig eine größere Fabrik, die zur Verschönerung des Fleckens erheblich beitragen wird.

**St. Galler Stadttheater.** Die Generalversammlung der Aktionäre hat das Komitee mit der Umbau des Stadttheaters im Kostenvoranschlag von Fr. 150,000 beauftragt nach den Plänen des Herrn Stadtbaumeister Pfeiffer.

**Straßenwesen im Kanton St. Gallen.** (Korr.) Der Große Rat hat in seiner letzten Sitzung ein Nachtragsgesetz zum Gesetz über das Straßenwesen in erster Lesung angenommen. Die Anregung zu demselben ist von den Gemeinden St. Gallen, Tablat und Straubenzell ausgegangen und von den Gemeinderäten aus 17 Gemeinden

unterstützt worden. Begründet wird das neue Gesetz durch die starke Bautätigkeit und Baupfulation in den industriellen Gebieten des Kantons. Durch diese Bautätigkeit sind Gemeinden und Staat zum Neubau und zu Korrekturen von Gemeinde- und Staatsstraßen gezwungen worden. Zweck des Gesetzes ist nun der, von den Besitzern der Liegenschaften, welche aus diesen Straßebauten Vorteil ziehen, Beiträge erheben zu können. Ueber die Zulässigkeit und Berechtigung einer solchen Belastung ist die Jurisprudenz einig. In Art. 1 wird festgesetzt, daß diejenigen Liegenschaften, welche durch den Bau und die Korrektur von Staats- und Gemeindestraßen eine besondere Wertsteigerung erfahren, bis auf die Höhe der wirklichen Baukosten beitragspflichtig erklärt werden können. Der Beitrag darf jedoch in keinem Falle den besonderen Mehrwert übersteigen, welcher für die betr. Liegenschaft herbeigeführt wird. Art. 2 handelt von der Ausmittlung der pflichtigen Beiträge und in Art. 3 wird stipuliert, daß die nach gesetzlicher Vorschrift auf die beteiligten Liegenschaften verlangten Beiträge an öffentliche Straßen, Kanäle zc. in allen Fällen als dingliche Last bis zu ihrer gänzlichen Tilgung auf den betr. Liegenschaften haften sollen. A.

Auf **welch eigentümliche Weise Bleivergiftungen entstehen können**, zeigt ein im „British Medical Journal“ veröffentlichter Fall. Ein Wasserleitungsrohr aus Blei lag dicht neben einem elektrischen Starkstromkabel. Durch Berührung wurde eine elektrolytische Wirkung auf das Wasserrohr hervorgerufen, und es bildete sich an der Innenfläche desselben Bleicarbonat, wodurch es zu Vergiftungserscheinungen bei den Verbrauchern kam. Der interessante Fall lehrt, daß man mit der Verlegung von Starkstromleitungen in der Nähe von Wasserleitungshausanschlüssen vorsichtig sein muß.

## Aus der Praxis — Für die Praxis.

### Fragen.

NB. **Verkaufs- und Tauschgesuche** werden unter diese Rubrik **nicht aufgenommen**. Fragen, welche „unter Chiffre“ erscheinen sollen, wolle man 20 Cts. in Marken (für Zusendung der Offerten) beilegen.

**24 a.** Wer hätte unter günstigen Bedingungen eine dreiseitige, ältere Hobelmaschine von zirka 30–40 cm Breite abzugeben? Könnte man eventuell mit dieser Maschine auch Böden, welche nicht parallel geschnitten sind, ausziehen, also nur eine Seite Spindel gebrauchen? **b.** Hätte vielleicht jemand eine ältere Kreishobelmaschine oder noch lieber nur einige Details davon, z. B. Schubwalzenvorrichtung, aufrechte Spindel, abzugeben, oder könnte ich sonst etwas zweckmäßiges mit nicht zu großen Kosten haben (um Böden, die nicht parallel geschnitten sind, auszuführen)? Hobeln zu können, ist nicht absolut nötig, da ich daneben eine Hobelmaschine besitze. Wäre für guten Rat dankbar.

**25.** Wer liefert saubere, trockene Hornbretter zu Tischblättern, eventuell fertige Tischblätter, 150/80 cm? Offerten an F. P. Wettstein, mech. Drechlerei, Winterthur.

**26.** Wer hätte mit Garantie einen Benzinmotor, 4–6 PS, wenig gebraucht, sofort abzugeben? Preisangaben an Eugène Varacca, Bauunternehmer, Thielle (Neuenburg).

**27.** Wer ist Lieferant von Heuaufzügen samt Wagen, zirka 30–40 Ztr. Tragkraft?

**28.** Wer hätte ein gebrauchtes eisernes Gartengeländer, event. mit galvanisiertem Drahtgeflecht, auf zirka 400 m Länge abzugeben? Oder wer erstellt billigt neues Geländer? Offerten an Kupf-Haus, Flums (St. Gallen).

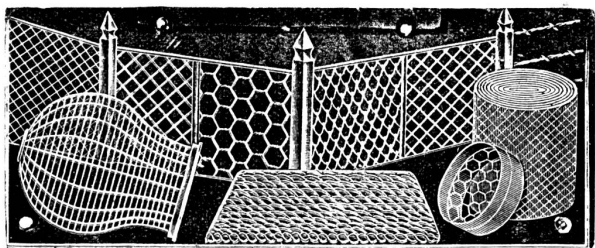
**29.** Wer hätte einen Erhaustor (Ventilator), zirka 800 mm Durchmesser, für Kraftbetrieb, in eine Mauer zu befestigen, abzugeben? Wer hat eine Transmissionswelle, 5,200 lang, 60 mm Durchmesser, mit 4 Ringschmierlagern, 1 Riemenscheibe 1,200 × 250 × 60, 1 Riemenscheibe 550 × 250 × 60, abzugeben?

**30.** Welches ist das neueste und beste System für Holztrüchneanlagen und wer liefert solche? Offerten unter Chiffre K 30 an die Expedition.

**31.** Wer liefert Lederblasbälge für Feldschmieden oder wer repariert solche?

**32.** Wer könnte das Verfahren mitteilen, um Holz ganz dicht zu imprägnieren, damit keine Flüssigkeit mehr durchdringen

**Gottfr. Bopp,** mechanische Drahtwarenfabrik, **Schaffhausen und Hallau.**



**Draht-Geflechte** für Geländer, Wände und Deckenverputz, Sortiergeflechte etc. Spez. für Wiederverkäufer.  
**Draht-Gitter** extra stark, für Wurfgitter, Tore, Geländer, Maschinenschutz u. s. w. Stahldraht-Wellengitter.  
**Draht-Gewebe** in Eisen, Messing, Kupfer und jed. Metall, für Fabriken, Giessereien, Baugeschäfte.  
**Draht-Siebe** Spezialität: Feuerverzinkte Bau- und Giessereisandsiebe, Siebe für Eisenhandlungen etc. 703 a 06

kann, und welche Art von Imprägnierungsmaße (möglichst geruchlos) muß dazu verwendet werden? Für gefl. Auskunft zum voraus besten Dank.

**33.** Wie kann Mauerschwamm am sichersten beseitigt werden und in welcher Weise kann diesem Uebel am besten vorgebeugt werden?

**34.** Welches ist das beste Verfahren, um Buchenholz in Nubbaum zu imitieren? A. Althaus, Burgdorf.

**35.** Wer fabriziert Härtepulver und Stahlhärtungspasta in großen Posten? Offerten mit Prospekten und äußersten Preisen unter Chiffre N 35 an die Expedition.

**36.** Wer liefert Buchenholz in Dielen, 10—12 cm dick und mindestens 40—50 cm breit?

**37.** Welche Fabrik liefert Stahlfedern von zirka 2 cm Breite und welche Fabrik befaßt sich mit gestanzten Eisenblechscheiben, nach Modell? Offerten an S. Gger, mech. Drechserei, Siffach (Baselland).

**38.** Wer hätte zirka 125 m gebrauchte, aber noch in gutem Zustande befindliche Wasserleitungsrohren mit Flanschenverbindung zu verkaufen? Richtigweite 20 cm. Offerten an F. Härtsch-Geser, Baummeister, Flawil.

**39.** Wer liefert Feilspäne und zu welchen Preisen? Offerten unter Chiffre Z 39 befördert die Expedition.

**40.** Welcher Kleinschmied oder Schlosser würde zeitweise, vielleicht in einer Zeit, wo wenig Arbeit vorläge, kleine geschmiedete Eisenbeschläge herstellen können? Es handelt sich um leicht ausführbare Artikel, welche jeder geübte Schmied machen könnte. Offerten unter Chiffre A 40 an die Expedition.

**41.** Welcher Bodenbelag eignet sich am besten für Metallgießereien? Derselbe muß feuerfest, nicht zu teuer sein und sich leicht auf Zement legen lassen. Offerten unter Chiffre R 41 befördert die Expedition.

**42.** Wer liefert sofort II. Qualität Eichen-Parquetboden, zirka 50 m<sup>2</sup>, und zu welchem Preis gegen Barzahlung? Offerten an Mr. Feuzer, Zimmermeister, Melchnau (Bern).

**43.** Wer wäre Lieferant von eschenen Furken- und Schaufelstielen und zu welchem Preise werden solche per Duzend abgegeben gegen bar? Offerten an F. St. 12 postlagernd Romanshorn.

**44.** Ein Bau ist um einen Stock zu erhöhen; die Arbeiten sind getrennt dem Maurer und Zimmermann vergeben. Der zu erstellende Stock wird in Kiegel und Mantelmauer erbaut. In erster Linie muß somit der Zimmermann das alte hölzerne Dachgestüß entfernen, dann die neue Holzkonstruktion aufstellen und das alte Dach wieder aufsetzen; hierzu bedarf der Zimmermann eines Gerüstes. Nachdem der Zimmermann aufgerichtet hat, kann erst der Maurer mit seiner Arbeit beginnen. Muß nun der Maurer sein Gerüst vor Beginn der Zimmerarbeiten erstellen und dem Zimmermann unentgeltlich zur Benützung überlassen oder kann der Maurer sein Gerüst erst erstellen, nachdem der Zimmermann aufgerichtet hat? Im Vertrage des Maurers steht über Rüstungen nichts. Für ausführliche Antworten zum voraus besten Dank.

**45.** Wer hat eine gut erhaltene Gleichstrom-Dynamo, zirka 30 PS, 150—200 Volt, billig abzugeben?

**46.** Wer liefert Nietmaschinen für Blechrohrenfabrikation?

**47.** Wer liefert ofengetrocknete und gereinigte Sägspäne? Gefl. Offerten unter Chiffre Z 47 an die Expedition.

**48.** Wer liefert Bettladenverzierungen aller Art?

liefere und bitten wir um gefl. Angabe der bezügl. Maße. Zürcher Glühlampen-Fabrik, Zürich I, Bahnhofstraße 106.

Auf Frage **1355.** Zirka 30 Stück schöne Eschen von 20 bis 50 cm Durchmesser hat zu verkaufen Konrad Fric, Holzhändler, z. Tanne, Schönenberg (Zürich).

Auf Fragen **1367** und **1382.** Maschinensabrik und Eisengießerei vormals Benninger & Co. in Nwil, die den Bau von Turbinen-Anlagen nach den neuesten Systemen als langjährige Spezialität betreiben, sind gerne bereit, mit Ihnen in Verbindung zu treten.

Auf Frage **1371.** Vorzügliche Laufmäntel für Motorvelos, speziell für Gebirge, liefert mit weitestgehender Garantie Friedrich Beck, Vörrach bei Basel.

Auf Frage **1373.** Verlangen Sie Spezial-Preisliste von Rob. Jacob & Cie., zum Thalgarten, Winterthur, die Sie in Ventilatoren jeder Art äußerst vorteilhaft und rasch bedienen können.

Auf Frage **1382.** Wir wünschen mit Fragesteller in Verbindung zu treten. Isler & Sauter, Zürich I.

Auf Frage **1382.** Die Firma Baumann, Kölliker & Co., vormals Stirnemann & Weissenbach, in Zürich II, Gotthardstraße 39—41, ist gerne bereit, einen vollständigen Vorschlag für Ihre Kraftübertragung auszuarbeiten und ersucht um gefl. Angabe der Adresse.

Auf Frage **1382.** Bin gerne bereit, einen Kostenanschlag auszuarbeiten, resp. mit Aufklärungen an die Hand zu gehen. Mechanische und Elektrotechnische Werkstätte von Emil Scheitlin, St. Gallen.

Auf Frage **1382.** C. Keller & Cie., elektrische Licht- und Kraftanlagen, Winterthur, bauen als Spezialität Kraftübertragungsanlagen und haben zur Zeit eine noch wie neue, für diese Verhältnisse passende komplette Kraftübertragungsanlage mit Garantie billigt abzugeben und wünschen mit Reflektant direkt in Verbindung zu treten.

Auf Frage **1382.** Komplette Anlagen solcher Art erstellt A. Schläfli, elektrotechn. Installationsgeschäft „Volta“, Winterthur.

Auf Frage **1.** Wenden Sie sich an Wohland & Bär, Basel.

Auf Frage **3.** Wenden Sie sich unter genauer Angabe der Dimensionen der benötigten Gummi-Kegeleugeln an Rob. Jacob & Cie., zum Thalgarten, Winterthur, welche Sie sowohl in diesen als auch in Holzkegeln billig und gut bedienen können.

Auf Frage **3.** Wenden Sie sich an die mech. Drechserei von C. Spörri, Dorgen.

Auf Frage **3.** Gummi-Kegeleugeln liefert Friedrich Beck in Vörrach bei Basel.

Auf Frage **3.** Regelries liefert als Spezialität S. Gger, mech. Drechserei, Siffach (Baselland).

Auf Frage **3.** Wünsche mit Fragesteller in Verbindung zu treten. Gregor Kölliker, mech. Drechserei, Hochwald (Solothurn).

Auf Frage **7.** Wenden Sie sich an Jos. Birchler, mechan. Wagnerei, Zbach-Schwyz.

Auf Frage **7.** Wenden Sie sich an die mech. Drechserei von C. Spörri, Dorgen.

Auf Frage **7.** Ich bin Lieferant von Steinhauerklöpfeln. J. K. Vachapelle, Holzwerkzeugfabrik, Kriens-Luzern.

Auf Frage **7.** Steinhauerklöpfel von gut ausgetrocknetem Hagenbuchenholz hält zirka 500 Stück auf Lager und empfiehlt solche billigt je nach Größe Jb. Zundermaur, mechan. Drechserei, Berneck (Aheintal).

Auf Frage **7.** Wenden Sie sich gefl. an Robert Studer, mech. Drechserei, Oberbuchsitzen (Solothurn), welcher Steinhauerklöpfel zu billigen Preisen fabriziert.

Auf Frage **7.** Steinhauerklöpfel liefert billig S. Gger, mech. Drechserei, Siffach (Baselland).

Auf Frage **7.** Steinhauerklöpfel liefert engros von 80 Cts. an bis zu Fr. 1.50 per Stück aus Bergahorn oder Hainbuchenholz Karl Gubler, mech. Drechserei, Montreux.

Auf Frage **7.** Steinhauerklöpfel liefert gut und billig K. Rauh, mech. Drechserei, Langgasse-St. Gallen.

Auf Frage **12.** Habe ein solches Drehbänkechen billig zu verkaufen. Dasselbe ist sehr gut erhalten und komplett. B. Schneider, Schlosserei, Zürich I, Gschnerallee 36.

Auf Frage **14.** Die Firma Baumann, Kölliker & Co., vormals Stirnemann & Weissenbach, in Zürich II, Gotthardstr. 39—41, ist in der Lage, einen gebrauchten 4 PS Petrolmotor, sowie einen 6 PS Motor, Fabrikate der Lokomotivfabrik Winterthur, abzugeben. Beide Motoren sind noch im Betrieb zu sehen.

Auf Frage **14.** Hätte einen tadellos arbeitenden 3 PS Petrolmotor liegender Konstruktion aus der Lokomotivfabrik Winterthur zu verkaufen und kann derselbe im Betrieb gesehen werden bei Henri Müller, mech. Wagnerei, Veltheim-Winterthur.

Auf Frage **14.** Einen gebrauchten, jedoch sehr gut erhaltenen Benzinmotor, wie angefragt, hat preiswert abzugeben Alwin Helwig, Maschinenfabrik Bruggen b. St. Gallen.

Auf Frage **14.** Wenden Sie sich gefl. an die Gasmotoren-Fabrik Deutz, Filiale Zürich, Bahnhofplatz 5, welche Ihnen in

**Kanderner**  
**Feuerfeste Steine u. Erde**

der Thonwerke Kandern 1390 a 05  
(Generalvertretung für die Schweiz.)

**Fayence-Wand-Platten**  
Uni, Viereck und Achteck und Dessin-Plättchen.  
Auch zu Einlagen in Waschtische, Buffets etc.

**KOCH & C<sup>IE</sup>**  
**vorm. E. BAUMBERGER & KOCH**

Telephon **Baumaterialienhandlung** Teleg.-Adr.:  
**No. 2977. BASEL. Asphalt-Basel.**

**Antworten.**  
Auf Frage **1339.** Teilen mit, daß wir solche Fibernscheiben

einem gebrauchten Benzinmotor in der von Ihnen gewünschten Größe äußerst vorteilhafte Offerte stellen kann.

Auf Frage 14. Einen gut erhaltenen Motor für Petrol oder Benzin von 4 PS haben wegen Nichtgebrauch billigst zu verkaufen J. Zehr & Sohn, Leiternfabrikation, Schaffhausen.

Auf Frage 14. Einen gebrauchten, aber tadellos arbeitenden Benzinmotor von 2-4 PS hat billig abzugeben J. Lüthi, mech. Werkstätte, Worb.

Auf Frage 14. Hätte einen gebrauchten Benzinmotor, 4 PS, noch wie neu, billig abzugeben. Alb. Bodmer, mech. Werkstätte, Horgen.

Auf Frage 14. Einen ganz gut erhaltenen Benzinmotor von 4 PS mit neuer magnet-elektrischer Zündung hat mit voller Garantie zu äußerst billigem Preis abzugeben G. Feucht, Seen bei Winterthur.

Auf Frage 15. Wenden Sie sich an die mech. Drechslerei von E. Spörri, Horgen, die sich mit der Herstellung von Massenartikeln befaßt und billigste Offerte stellen kann.

Auf Frage 15. Ich bin Lieferant von Feilenheften und polierten Kurbelheften. J. K. Lachapelle, Holzwerkzeugfabrik, in Kriens-Luzern.

Auf Frage 15. Unterzeichneter liefert billigst polierte Kurbelhefte in diversen Farben, sowie Feilenhefte. Robert Studer, mech. Drechslerei, Oberbuchsitzen (Solothurn).

Auf Frage 15. Offerte der Firma Gebr. C. & G. Jecker, mech. Drechslerei, Büßerach (Solothurn) geht Ihnen direkt zu.

Auf Frage 15. Polierte Kurbelhefte liefert billigst E. Eger, mech. Drechslerei, Sissach (Baselland).

Auf Frage 15. Kurbelhefte, sowie Feilenhefte liefert billigst Ch. Gubler, mech. Drechslerei, Montreux.

Auf Frage 15. Wünsche mit Fragesteller in Verbindung zu treten. Gregor Kölliker, mech. Drechslerei, Hochwald (Solothurn).

Auf Frage 15. Kurbelhefte, poliert, in allen Farben und Holzarten, sowie Feilenhefte und sämtliche Werkzeughefte liefert

sauber und billig Karl Rauh, mechan. Drechslerei, Heiligkreuz-St. Gallen.

Auf Frage 18. Betreffs eines gut erhaltenen Gasmotors von 2-3 PS wende man sich an J. Lüthi, mech. Werkstätte, Worb, der für nähere Auskunft gerne zur Verfügung steht.

Auf Frage 18. Wenden Sie sich gefl. an die Gasmotoren-Fabrik Deutz, Filiale Zürich, Bahnhofplatz 5, die Ihnen sowohl in neuen wie in gebrauchten Gasmotoren in der von Ihnen gewünschten Größe äußerst günstige Offerte stellen kann.

Auf Frage 21. Eine Pendelsäge, fast ungebraucht, liefert J. Schwarzenbach, Genf.

Auf Frage 21. Eine gebrauchte Pendelkräse hat billigst abzugeben und wünscht mit Fragesteller in Unterhandlung zu treten J. Märner, Maschinenfabrik, Steffisburg-Station (Bern).

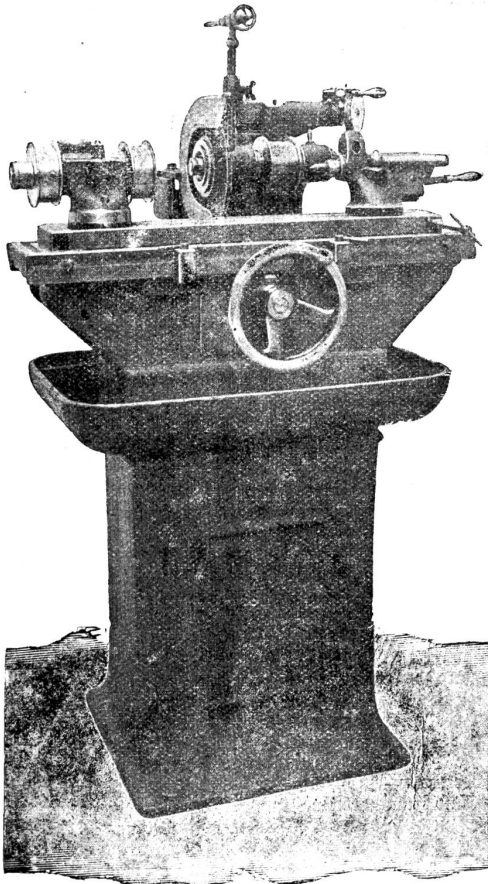
Auf Frage 22. Die besten Natur-Becksteine liefert A. Hupfau, Einsiedeln.

Auf Frage 22. Natursteine, belg. Brocken, liefert in aus- gesuchter Qualität F. Bender, Eisenwaren- und Werkzeuggeschäft, Oberdorfstraße 9, Zürich I.

## W. WOLF, Ingenieur

vormals WOLF & WEISS, Zürich I

Brandschenkestrasse 7. 1215 05



Universal-Schleifmaschine No. 1

Präzisions-Werkzeug-Maschinen. — Lager. Spezialität:

## Rolladenfabrik Horgen

WILH. BAUMANN.

Ältestes Etablissement dieser Branche in der Schweiz.  
Vorzüglich eingerichtet. 5 06

Holzrolladen aller Systeme.

### Rolljalousien

mit eiserner Federwalze  
Patent + 30973.

Die Rolljalousien mit Federwalze beanspruchen von allen Verschlüssen am wenigsten Platz. Die Handhabung ist sehr einfach u. praktisch. Das System wird besonders für Schulhäuser u. Fremden-Hotels anderen Verschlüssen vorgezogen.

### Zugjalousien.

Rollschutzwände. Jalousieladen.

Ausführung je nach Wunsch in einheimischem, nordischem oder überseeischem Holze.

### Vertreter:

Herr Fritz Löliger-Jenny, Basel,  
Margarethenstrasse No. 99.

Herr Robert Häusler, Bern, | Herr Emil Zürcher, Bau-  
Beaumont Werdtweg 17. | meister Heiden.

## Submissions-Anzeiger.

**Zürich.** Spengler-, Dachdecker-, Schlosser-, Installations-, Glaser- und Schreinerarbeiten für einige bessere Wohnhäuser in Wädenswil. Auskunft erteilt Schär, Architekt, Zürich V.

**Zürich.** Lieferung eines Warenaufzuges von 800 Kg. Tragkraft für das Magazingebäude im Gaswerk Zürich in Schlieren. Näheres im Baubureau des Gaswerks in Schlieren. Angebote bis 20. April verschlossen mit Aufschrift „Warenaufzug für das Gaswerk“ an den Bauvorstand II der Stadt Zürich.

**St. Gallen.** Erstellung neuer Treppen im Konsumgebäude Wildhaus. Da der Posten laut vorliegendem Plan und Beschrieb nicht unbedeutender Natur, werden Offerten befähigter Unternehmer erwartet. Eingaben bis 25. April an den Präsidenten der Konsumverwaltung, Rüng Ulrich, Vifighaus-Wildhaus, wo Plan und Vertrag aufliegen.

**St. Gallen.** Rathausstreppe Berneck. Lieferung einer neuen Granittreppe (zirka 145 m Tritte) und Befestigen derselben. Offerten-Formulare und Pläne bei Edwin Homberger, bautechn. Bureau in Berneck. Eingaben verschlossen mit Aufschrift „Rathausstreppe Berneck“ bis 30. April, abends, an Gemeindeammann Gallusser in Berneck.

**Thurgau.** Die pro 1906 auszuführenden Maurer-, Schlosser- und Glaserarbeiten im Seminar Kreuzlingen. Baubefehle und Zeichnungen auf dem Bureau von Architekt Scherrer in Kreuzlingen. Eingaben bis 18. April an das thurg. Straßen- und Baudepartement in Frauenfeld verschlossen mit der Aufschrift „Bauarbeiten im Seminar“. Offerten ohne diese Aufschrift werden nicht berücksichtigt.