

Aus der Praxis - für die Praxis

Objektyp: **Group**

Zeitschrift: **Illustrierte schweizerische Handwerker-Zeitung : unabhängiges Geschäftsblatt der gesamten Meisterschaft aller Handwerke und Gewerbe**

Band (Jahr): **25 (1909)**

Heft 10

PDF erstellt am: **05.07.2024**

Nutzungsbedingungen

Die ETH-Bibliothek ist Anbieterin der digitalisierten Zeitschriften. Sie besitzt keine Urheberrechte an den Inhalten der Zeitschriften. Die Rechte liegen in der Regel bei den Herausgebern.

Die auf der Plattform e-periodica veröffentlichten Dokumente stehen für nicht-kommerzielle Zwecke in Lehre und Forschung sowie für die private Nutzung frei zur Verfügung. Einzelne Dateien oder Ausdrucke aus diesem Angebot können zusammen mit diesen Nutzungsbedingungen und den korrekten Herkunftsbezeichnungen weitergegeben werden.

Das Veröffentlichen von Bildern in Print- und Online-Publikationen ist nur mit vorheriger Genehmigung der Rechteinhaber erlaubt. Die systematische Speicherung von Teilen des elektronischen Angebots auf anderen Servern bedarf ebenfalls des schriftlichen Einverständnisses der Rechteinhaber.

Haftungsausschluss

Alle Angaben erfolgen ohne Gewähr für Vollständigkeit oder Richtigkeit. Es wird keine Haftung übernommen für Schäden durch die Verwendung von Informationen aus diesem Online-Angebot oder durch das Fehlen von Informationen. Dies gilt auch für Inhalte Dritter, die über dieses Angebot zugänglich sind.

Feuerlöschapparat Minimax. Eine ausländische Anerkennung ist dem trefflichen Feuerlöschapparat „Minimax“ zuteil geworden, mit dem man speziell in Zürich schon erfreuliche Erfahrungen gemacht hat. Die italienische Regierung bestellte nämlich von den Apparaten 1500 Stück großen Kalibers, die einen Gesamtwert von über Fr. 140,000 repräsentieren, um damit die neubauten Städte Messina und Reggio in Calabrien zum Schutze gegen Feuergefahr auszustatten.

Lötapparate und deren Reparaturen. Die Firma Ernst Hubmann & Cie., Zürich gibt eine neue Spezial-Preisliste für Löt- und Gebläse-Apparate heraus, welche in handlicher und gekürzter Form alle gebräuchlichen Modelle von Lötampfen, Lötfolben, Gebläseapparaten und Lötspistolen zc. diverser Fabrikate enthält. Die Preisliste, welche in deutscher und französischer Sprache gedruckt ist und allen mit derartigen Apparaten zeitweise beschäftigten Berufsleuten Interesse bieten dürfte, wird jedermann auf Verlangen durch die genannte Firma gratis zugestellt.

Kesselsteinentfernung durch Absprennung mittels Knallgasflamme. Die Entfernung und Verhütung des Kesselsteins, der sich von jeher als einer der schlimmsten Feinde des Dampfkessel-Betriebes erwiesen hat, sind Aufgaben, deren Lösung schon auf die mannigfaltigste Art und Weise versucht wurde. Unzählige Mittel gibt es, welche die Bildung des Kesselsteins verhindern oder abschwächen sollen. Das seither meistens übliche Abklopfen, sei es mit der Hand, sei es mittels eines besonders dafür konstruierten, durch Preßluft betätigten Hammers, ist jedoch einerseits mit einem ziemlichen Aufwand von Zeit und Kosten verknüpft, andererseits den Kesselblechen schädlich. Dr. Heffter in Duisburg empfiehlt nun ein patentiertes Verfahren, das die Entfernung des Kesselsteins in gründlicher, für die Kesselbleche unschädlicher Weise aufs einfachste und schnellste ermöglicht, und dessen Gesamtkosten sich wesentlich niedriger stellen, als diejenigen der seitherigen Methoden. Dieses Verfahren besteht nach der Duisburger Halbmonatschrift „Verwaltungs-Ingenieur“ darin, daß man in einem eigens dafür konstruierten Brenner ein Gemisch von zwei Teilen Wasserstoff und einem Teil Sauerstoff unter einer Wärmeentwicklung von ungefähr 1800° verbrennt, und

die so entwickelte Stichflamme auf den Kesselstein wirken läßt. Durch die schnelle und starke Erwärmung wird die in dem porösen Kesselstein und zwischen diesem und den Kesselblechen befindliche Luft ausgedehnt und der Kesselstein von den Blechen abgesprengt. Bei einiger Übung ist man imstande, auf diese Weise den Kesselstein, dessen Dicke hierbei nur eine untergeordnete Rolle spielt, bis aufs blanke Eisen zu entfernen, ohne etwa letzteres mit der Flamme in längere schädliche Berührung zu bringen. Da das Absprengen sehr schnell von statten geht, die Handhabung des Brenners eine weit bequemere ist, als die eines Kesselhammers, da man außerdem mit dem Brenner Stellen erreichen kann, die bei dem seitherigen Abklopfverfahren unzugänglich waren, so bringt das Entfernen des Kesselsteins mittels der neuen Methode beträchtliche Ersparnisse an Zeit, Mühe, Arbeitskraft und Kosten mit sich. Der Verbrauch von Gasen richtet sich naturgemäß nach der Dicke und Art des Kesselsteins.

Aus der Praxis — Für die Praxis.

NB. Verkaufs-, Tausch- und Arbeitsgesuche werden unter diese Rubrik nicht aufgenommen; derartige Anzeigen gehören in den Inseratenteil des Blattes. Fragen, welche „unter Chiffre“ erscheinen sollen, wolle man 20 Cts. in Marken (für Zufendung der Offerten) beilegen.

Fragen.

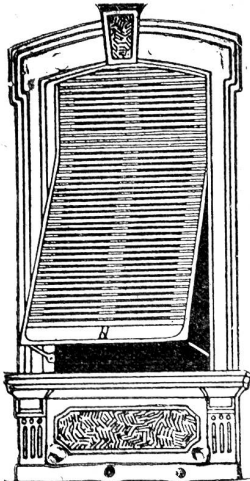
- 230.** Wer liefert feines Drahtgeflecht für Speisefrösche, oder gibt es etwas anderes, das undurchsichtig, jedoch den Luftzutritt nicht verhindert? Offerten unter Chiffre W 230 an die Expedition.
- 231.** Zementwarenfabrik im Seeland wünscht Baumaterialien aller Art zu führen und ersucht um gefl. Offerten unter Chiffre R 231 an die Exped.
- 232.** Auf welche Art und Weise ist die Ausbeutung einer Kiesgrube in Flachland, welche bis auf eine Tiefe von 10 m schönes Material aufweist, am vorteilhaftesten? Eine Ausfahrt aus der Grube darf nicht erstellt werden, würde sich vielleicht ein Materialaufzug eignen? Eventuell wer würde solche liefern? F. Studer, Unternehmer, Ghetkosen b. Münchenbuchsee.
- 233.** Welche Kraft kann erzielt werden mit 250 Set.-Liter und 5 m senkrecht Gefälle? Ist der Nutzeffekt eines Wasserrades dem Nutzeffekt einer Turbine bei genannter Wassermenge und Gefälle im Nachteil und um wieviel %? Besten Dank zum Voraus. Offerten unter Chiffre A 233 an die Exped.
- 234.** Wer liefert saßweise, bei Abschluß von 5, 10 oder 20 Fässern Benzin? Offerten unter Chiffre L 234 an die Exped.
- 235.** Wer hätte eine Sandmühle mit Motor zu vermieten und zu welchem Preise? Was würde eventuell eine neue kosten? Offerten unter Chiffre B 235 an die Exped.
- 236.** Wer übernimmt einen großen Posten dicke Pappbretter zum Ausschneiden zu 4 und 8 mm? Offerten nebst Preisangabe unter Chiffre H 236 an die Exped.
- 237.** Wer liefert Elektromotoren? Offerten mit Preisangaben unter Chiffre S 237 an die Exped.
- 238.** Wer liefert schöne saubere Dickschneidbretter, 33 oder 65 mm geschnitten, und zu welchem Preise? Offerten unter Chiffre G 238 an die Exped.
- 239.** Wer gibt Auskunft über Rendite und Anlage der Käsewischlagenfabrikation, ferner über Rendite und Anlage der Holzwollesfabrikation? Offerten unter Chiffre S 239 an die Exped.
- 240.** Wer hätte ein starkes Winkelgetriebe von 1600 bis 1900 mm Durchmesser, 130—140 mm Bohrung, 55—65 mm äußere Teilung samt Kolben, 1:3 mit 90—100 mm Bohrung, abzugeben? Offerten mit genauem Maß und äußerstem Preis an G. Wernli, Mühlenbauer, Bern.
- 241.** Wer baut künstliche Grotten und Felsen als Dekoration für Gärten? Offerten an A. Ballié, Basel.
- 242.** Welche schweizerische Firma fabriziert Linoleumharzstift? Offerten an G. Burtart, Mühle, Rain (Luzern).
- 243.** Wer würde einen gebrauchten, aber noch gut erhaltenen Motor von zirka 5—7 HP für 1 Jahr pachtweise liefern? Vielleicht würde solcher nach verstrichener Frist angekauft. Gefl. Offerten an G. Burtart, Mühle, Rain (Luzern).
- 244.** Welche Eisengießerei übernimmt die Ausführung von 4—5 mm dicken, runden Platten von 60 cm Durchmesser in Weichguß? Gefl. Offerten an Wilhelm Locher, Oberegg (Appenzell S.-Rh.)

Wilh. Baumann, Horgen

Rolladen-Fabrik

551u

Ältestes Etablissement dieser Branche in der Schweiz
Vorzüglich eingerichtet.



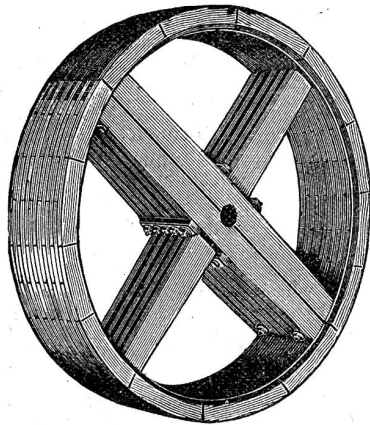
Holzrolladen
— aller Systeme —
Rolljalousien

mit eiserner Federwalze
eingeführt 1892; vorzüglich bewährt
Praktisches und bestes System,
besonders für

Schulhäuser, Hotels etc.

Zugjalousien
Rollschutzwände
Jalousieladen

Ausführung je nach Wunsch in einheimischem, nordischem oder überseeischem Holze.



Hölzerne zweiteilige Riemenscheiben

Leicht!

Billig!

5 u

Unübertroffen!

≡ Grosses Lager, daher stets rasche Bedienung! ≡

Rob. Jacob & Co., Winterthur

Spezialhaus für sämtliche Transmissionsorgane.

245. Wer erstellt mit Garantie ein Reißbrett aus Pappelholz mit Einschubleisten und eine am Brett befestigte Lauffchiene mit tadellosem Gange? Das Brett kommt auf einen verstellbaren Tisch und darf nicht krumm werden. Größe und Lichtweite der Leisten wird angegeben.

246. Wie hoch ist der Prozentsatz für Unfallversicherung in einer kleinen mech. Schreinerei? Muß für alle Arbeiter gleich bezahlt werden, ob sie an den Maschinen oder an der Bank arbeiten? Meine Versicherung verlangt $6\frac{1}{2}\%$ für alle Arbeiter vom ausbezahlten Lohn; ist das so üblich? Wieviel darf den Arbeitern abgezogen werden; ist es auch üblich, daß für das ganze Jahr zum Voraus bezahlt werden muß?

247. Wer könnte sofort 150,000 Rundschildeln, 54 mm breit und 4 mm dick, liefern und zu welchem äußersten Preis? Offerten unter Schiffr. H 17 postlagernd Brittnau (Aargau).

248. Wer hätte eine brauchbare Stanze für leichte Artikel (Hand- oder Kraftbetrieb) billig abzugeben?

Auf Frage **187.** Probierpumpen für 15–20 Atmosphären liefert: C. Widmer & Ruf, Werkzeug- und Maschinengeschäft, in Luzern.

Auf Frage **187.** Probierpumpen liefert die Metallgießerei und Armaturenfabrik Lyß.

Auf Frage **187.** Angefragte Probierpumpe mit Manometer und Wasserkäffen könnte Ihnen billigt liefern: Fritz Waldherr, Ingenieur, Basel.

Auf Frage **187.** Wenden Sie sich an die Firma A. Aeschlimann, Maschinenfabrik, Thun, die eine gut erhaltene Probierpumpe, event. mit Manometer, preiswürdig abzugeben hat.

Auf Frage **187.** Neue Probierpumpen liefert am vorteilhaftesten die Firma C. Karcher & Cie., Zürich I, Niederdorf 32.

Auf Frage **188.** Elektrische Kochherde von großer Leistungsfähigkeit konstruiert die „Elektra“ Wädenswil.

Auf Frage **188.** Die „A.-G. Thema“ in Schwanden (St. Gallen) erstellt elektrische Koch- und Heizapparate.

Auf Frage **188.** Wenden Sie sich an die Firma Cam. Briegel & Cie., elektr. Anlagen, Chur, die Ihnen mit diesem Artikel dienen kann.

Auf Frage **188.** Wierß & Cie. in Dietsch, Fabrik elektrischer Koch- und Heizapparate.

Auf Frage **190.** Ich hätte einen gut erhaltenen Benzinmotor, 3–4 HP, mit Magnetzündung, billig abzugeben: Emil Böhm, Waisenhausquai 7, Zürich.

Auf Frage **191.** Habe einen 3 HP Benzinmotor mit elektrischer Zündung billig abzugeben: Emil Böhm, Waisenhausquai 7, Zürich.

Auf Frage **195.** Die Firma B. Schneider, Zürich I, Gehrerallee 36, hat eine noch fast neue kombinierte Abriecht- und Dichehobelmaschine billigt zu verkaufen.

Auf Frage **196.** Dilettanten-Hobelbänke in jeder Größe erhalten Sie zu vorteilhaften Preisen bei der Firma C. Karcher & Cie., Zürich I, Niederdorf 32.

Auf Frage **196.** Dilettanten-Hobelbänke liefert in bester Ausführung: Ernst Straub, Zürich I, Neu-Seidenhof.

Auf Frage **196.** Hobelbänke jeder Art für Handwerker und Dilettanten beziehen Sie vorteilhaftest von F. Wender, Spezialität Holzbearbeitungswerkzeuge, Oberdorfstr. 9, Zürich I. Stellen Sie gefl. eine direkte Anfrage.

Auf Frage **198 a.** Heiz- und Leimanlagen für Schreinereien liefert Friedrich Beck, Lörrach b. Basel.

Auf Frage **198 a.** Kleinere Heiz- und Leim-Anlagen für Schreinereigeschäfte liefert die Firma C. Karcher & Cie., Zürich I.

Auf Frage **200.** Silberlötband liefert Friedrich Beck, Lörrach b. Basel.

Auf Frage **202.** Die Maschinenfabrik Landquart kann Ihnen in gebrauchten und neuen Maschinen sofort dienen.

Auf Frage **202.** Einige noch wenig gebrauchte Holzbearbeitungsmaschinen, sowie neue Maschinen hat am Lager: Ernst Straub, Zürich I, Neu-Seidenhof.

Auf Frage **204.** Als Spezialisten für die Herstellung von Schmierbüchsen aus gepreßtem Stahl „Incaffables“ sind Wanner & Cie. in Horgen die leistungsfähigsten.

Auf Frage **204.** Es gibt zweierlei Stahl-Stauferbüchsen. Bei dem einen Fabrikat, das nur durch die Firma Rob. Jacob & Co., Haldenstr. 1, in Winterthur erhältlich ist, besteht die ganze

Kanderner

Feuerfeste Steine u. Erde

der Tonwerke Kandern 2181 a
(Generalvertretung für die Schweiz.)

VULKAN-ZEMENT

hochfeuerfest, ca. 1600–1800° (Segerkegel 32–35).

Glasierte Wand-Platten
Spaltviertel und Backsteine

KOCH & C^{IE}

vorm. E. BAUMBERGER & KOCH

Telephon No. 2977. Baumaterialienhandlung BASEL. Telegr.-Adr.: Asphalt-Basel.

Antworten.

Auf Frage **178.** Montanwachs, Japanwachs, Harz, Soda kalzinert, Nigrosin wasserlöslich, liefert Friedrich Beck, Lörrach bei Basel.

Auf Frage **183.** Blechscheren mit Rundeißenschneider liefert in bester Ausführung: Ernst Straub, Zürich I, Neu-Seidenhof.

Auf Frage **185.** Bandsägen bester Konstruktion hält stets am Lager: Ernst Straub, Zürich I, Neu-Seidenhof.

Büchse aus Stahl. Das Unterteil ist aus einem Stück Stahl gepreßt, wodurch ein Lockerwerden oder ein Abbrechen der Sechszantzapfen gänzlich ausgeschlossen ist. Bei dem Konkurrenz-Fabrikat besteht das Unterteil aus zwei Teilen und es ist daher erstere Stahl-Staufferbüchse der letzteren in allen Teilen vorzuziehen.

Auf Frage 205 a. Wir sind in der Lage, Ihnen Schnitzwerkzeuge für Holzschnitzerei günstig abgeben zu können: C. Karcher & Cie., Zürich I, Niederdorfstraße 32.

Auf Frage 205 a. Schnitzwerkzeuge für Holzschnitzerei liefert das Werkzeug-Spezialgeschäft von Ernst Straub, Zürich I, Neu-Seidenhof.

Auf Frage 205 a. Die berühmten englischen Werkzeuge für Holzbildhauer Marke „Herring Bros“, welche in Qualität von keinem andern Fabrikat erreicht werden, beziehen Sie einzig von F. Wender, Oberdorfstraße 9, Zürich I. Eine Probe mit dieser ganz vorzüglichen Marke kann nicht genug empfohlen werden. Die ersten Bildhauer arbeiten damit.

Auf Frage 205 b. Eine kleinere und ganz gute Hochdruckturbine mit großem Nutzeffekt hat billig zu verkaufen: A. Zumbach, Mechaniker, Nebikon (Luzern).

Auf Frage 205 b. Veltene, noch gut erhaltene Turbine, inkl. Zuleitung hat billigt abzugeben: Heinrich Hüni, Gerberei, in Horgen.

Auf Frage 205 b. Turbinen in allen Größen liefert in bester Ausführung zu billigsten Preisen: D. Gloor, mech. Werkstätte, Birrwil (Aargau).

Auf Frage 206 a. Sogenannte Wellblechnägel beziehen Sie, sofern nicht in einer Eisenhandlung erhältlich, am besten direkt von Moesle & Co., Zürich.

Auf Frage 208. Eine gebrauchte, gut erhaltene Bohrmaschine wie Sie suchen hätte ich sehr billig abzugeben und lade ich Sie zur Besichtigung höflichst ein: Heinrich Wertheimer, Zollstraße 20, Zürich.

Auf Frage 208. Neue Ständerbohrmaschinen (à 100 Fr.) liefert die Firma C. Karcher & Cie., Zürich I.

Auf Frage 208. Bohrmaschinen liefert in bester Ausführung: Ernst Straub, Zürich I, Neu-Seidenhof.

Auf Frage 208. Habe eine solche Bohrmaschine, sehr gut gehend, wegen Nichtgebrauch billig zu verkaufen und wünsche mit Fragesteller in Unterhandlung zu treten: Jaf. Bachofen, Schmied, Gohau (Zürich).

Auf Frage 208. Bohrmaschinen zum Aufschrauben auf den Tisch liefert neu und gebraucht billigt: C. Widmer & Auf, Werkzeug- und Maschinengeschäft, in Luzern.

Auf Frage 208. Die Maschinenfabrik Landquart führt praktische Konstruktionen von Bohrmaschinen zum Befestigen auf einem Holzblock oder Pfeiler.

Auf Frage 208. Habe eine Bohrmaschine zum Befestigen auf einen Block mit verstellbarem Tisch billig abzugeben: E. Bernheim-Boegeli, Bern.

Auf Frage 212 c. Emailfirmenschilder liefert F. Wender, Oberdorfstr. 9, Zürich I.

Auf Frage 214. Die Maschinenfabrik Landquart kann Ihnen mit dem Gewünschten dienen.

Auf Frage 217. Sackaufzüge liefert billig in tadelloser Ausführung: E. Bernheim-Boegeli, Maschinentechn. Geschäft, Bern.

Auf Frage 218. Müller-Jaegg & Cie. in Langenthal liefern Mal-Leinwand.

Auf Frage 228. Verlangen Sie bitte Offerte von A. Schläfli, elektrotechn. Install.-Geschäft „Volta“ in Winterthur.

Submissions-Anzeiger.

Der Nachdruck dieser vollständigsten Zusammenstellung aller in der Schweiz publizierten Submissionen ist untersagt. Die Redaktion.

Eidgenossenschaft. Zwei Stallgebäude auf dem Weidenfeld in Bern. Erd-, Maurer-, Zimmer-, Dachdecker-, Spengler-, Bau-, Schmiede-, Schreiner- und Schlosserarbeiten. Pläne zc. bei der Direktion der eidg. Bauten in Bern, Bundeshaus Westbau, Zimmer 186. Offerten mit Aufschrift „Angebot für Stallgebäude“ bis 11. Juni an obige Direktion.

Zürich. Umbau der alten Kantonschule in Zürich. Zimmer-, Spengler-, Schreiner- und Installationsarbeiten. Eingabetermin 12. Juni. Näheres siehe Kant. Amtsblatt.

Luzern. Amtsarmenaufkalt in Schüpfheim. Zentralheizung. Eingaben bis 20. Juni an die Vorsteherchaft.

Appenzell A.-Rh. Gem. Herisau. Polizeigebäude. Glaser-, Schreiner- und Gipserarbeiten. Pläne zc. im Gemeindehaus, Zimmer Nr. 23. Eingaben mit Aufschrift „Polizeigebäude“ bis 12. Juni an die Gemeindefanzlei.

Thurgau. Schulhausneubau Kattenbach. Glaser-, Schreiner- u. Malerarbeiten, Holzrolladen, Stoffronleang, Blättböden und Linoleumbelag. Pläne zc. bei Architekt U. Akeret in Weinfelden. Offerten bis 10. Juni an den Präsidenten der Baukommission, Gemeindeammann Brack in Kattenbach bei Stein a. Rh.

Eidgenossenschaft. Zeughaus in Brig. Erd-, Maurer-, Steinhauer-, Zimmer- u. Bau-, Schmiedearbeiten, Lieferung der Walzeisen (zirka 12 Tonnen). Pläne zc. bei der Direktion der eidgen. Bauten in Bern (Bundeshaus Westbau, Zimmer 142) und im Zollbureau in Brig. Auskunft am 29. Mai im Zollbureau Brig durch einen Beamten der Direktion der eidg. Bauten. Offerten mit der Aufschrift „Angebot für Zeughaus Brig“ bis 4. Juni an die Direktion der eidg. Bauten in Bern.

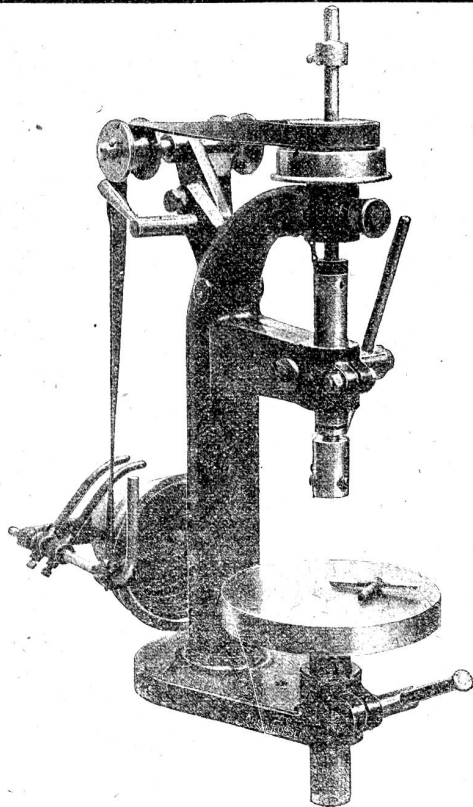
Schweizer Bundesbahnen, Kreis I. Vergrößerung des Aufnahmegebäudes und Erstellung der Aborte auf der Station Sierre (Siders). 1. Los: Vergrößerung des Aufnahmegebäudes, Verlängerung des Hallendaches und Erstellung der Aborte; 2. Los: Wandverkleidungen und Wasser-, Beleuchtungs- und sanitärische Einrichtungen der Aborte. Pläne zc. im Bureau No. 70 des Oberingenieurs in Lausanne (Kazube) und des Bahningenieurs in Sitten (Avenue de la gare). Eingaben mit entspr. Aufschrift bis 15. Juni an die Kreisdirektion I in Lausanne.

Zürich. Schulhausgruppe an der Limmatstraße in Zürich. Glaserarbeiten, Segelstoffronleang-Lieferung, Kanalisationsarbeiten, Umgebungsarbeiten (Erd- u. Maurerarbeiten, Granit- und Muschelsandsteinlieferung, Pflasterungsarbeiten), Boden- und Wandplattenbeläge, Treppenhändgrifflieferung (in Eichenholz), Schlosserarbeiten. Pläne zc. auf dem Bureau, Bäwegasse 13, je morgens von 9–12 Uhr und nachm. 2–6 Uhr. Offerten mit entsprechender Aufschrift bis 4. Juni an den Vorstand des Bauwesens I.

Zürich. Kreispsital Nebikon. Erd-, Maurer-, Granit-, Kalkstein- und Kunststeinarbeiten, Eisenlieferung, Zimmer-

W. Wolf, Ingenieur, Zürich

vorm. Wolf & Weiss



Werkzeugmaschinen Permanente Ausstellung
Spezialmaschinen für den Automobilbau. Einrichtung ganzer Werkstätten.
Präzisions-Fräsmaschinen aller Art in höchster Vollendung,
sowie Drehbänke, Hobel- u. Shapingmaschinen, Bohrmaschinen 1551 u
Schleifmaschinen, Bohrwerke etc. etc.