

Aus der Praxis - für die Praxis

Objektyp: **Group**

Zeitschrift: **Illustrierte schweizerische Handwerker-Zeitung : unabhängiges Geschäftsblatt der gesamten Meisterschaft aller Handwerke und Gewerbe**

Band (Jahr): **25 (1909)**

Heft 52

PDF erstellt am: **05.07.2024**

Nutzungsbedingungen

Die ETH-Bibliothek ist Anbieterin der digitalisierten Zeitschriften. Sie besitzt keine Urheberrechte an den Inhalten der Zeitschriften. Die Rechte liegen in der Regel bei den Herausgebern.

Die auf der Plattform e-periodica veröffentlichten Dokumente stehen für nicht-kommerzielle Zwecke in Lehre und Forschung sowie für die private Nutzung frei zur Verfügung. Einzelne Dateien oder Ausdrucke aus diesem Angebot können zusammen mit diesen Nutzungsbedingungen und den korrekten Herkunftsbezeichnungen weitergegeben werden.

Das Veröffentlichen von Bildern in Print- und Online-Publikationen ist nur mit vorheriger Genehmigung der Rechteinhaber erlaubt. Die systematische Speicherung von Teilen des elektronischen Angebots auf anderen Servern bedarf ebenfalls des schriftlichen Einverständnisses der Rechteinhaber.

Haftungsausschluss

Alle Angaben erfolgen ohne Gewähr für Vollständigkeit oder Richtigkeit. Es wird keine Haftung übernommen für Schäden durch die Verwendung von Informationen aus diesem Online-Angebot oder durch das Fehlen von Informationen. Dies gilt auch für Inhalte Dritter, die über dieses Angebot zugänglich sind.

Fachschullehrer in Wallern. — Zum Schulbesuch; Anregungen aus ländlichen Verhältnissen. Von Anton Walter, Leiter der gewerblichen Fortbildungsschule in Dornbirn. — Die Schulausschüsse in Wien. Von Dr. Felix Lippert. — Magistrats-Oberkommissär und Sekretär des Wiener Fortbildungsschulrates. — Die Sterbefälle des Vereines der Gewerbeschullehrer Wiens. — Aus dem Wiener Fortbildungsschulrate. — Kleine Mitteilungen. — Schulangelegenheiten. — Zeitschriftenchau. — Besprechungen.

Aus der Praxis — Für die Praxis.

NB. Verkaufs-, Tausch- und Arbeitsgesuche werden unter diese Rubrik nicht aufgenommen; derartige Anzeigen gehören in den Inseratenteil des Blattes. Fragen, welche „unter Chiffre“ erscheinen sollen, wolle man 20 Cts. in Marken (für Zusendung der Offerten) beilegen.

Fragen.

1565. Wer fabriziert oder liefert für Wiederverkauf ganz solide Handschlepprechen mit Holzhaupt und gut gehärteten Stahlszinken? Gesl. Offerten unter Chiffre L Z 1565 an die Exped.

1566. Wer liefert elektrische Schließstappen-Öffner mit automatischer Verriegelung, für jede Haustür passend?

1567. Wer fabriziert Messingschrauben nach Muster? Offerten an H. Hupfau in Einsiedeln.

1568. Wer hätte einen gut erhaltenen, stehenden Kessel, 5–6 Atm. Druck, zirka 6 m² Heizfläche, mit Garnituren, abzugeben? Offerten mit Detailbeschreibung und Preisangabe unter Chiffre M 1568 an die Exped.

1569. Wer hätte ein gut erhaltenes, gußeisernes Kammrad mit Holzkränzen, 3 m Höhe, mit Kolben dazu, 60 cm Durchmesser, abzugeben? Wenn möglich Kammrad, zweiteilig, oder ein Zahnkranz, sechsarmig. Offerten an Georg Andermatt, Neuägeri (St. Zua.)

1570. Wer hätte eine noch gut erhaltene Universal-Maschine Bandsäge mit Fräse und Langlochbohrapparat für Handbetrieb abzugeben? Offerten an J. Leitscher, Huttwil.

1571. Welcher Fabrikant liefert Kindersportwagen an Wiederverkäufer? Offerten mit Katalog unter Chiffre D 1571 an die Expedition.

1572. Wer baut Benzinheizapparate, welche den Brennern das Benzin mit Druck zuführen?

1573. Wer liefert 1 Waggon engl. Riemen, I. und II. Qual.; 1 Waggon Krallenriemen, I. und II. Qual.; 1 Waggon engl. und Krallenriemen II. Qual. in Länge von 4–6 m franko Station verladen? Offerten unter Chiffre M 1573 an die Expedition.

1574. Wer liefert ein noch gut erhaltenes Kartenpüttli-Modell 32 cm hoch und 16 cm breit, sowie eine Farbmühle, Handbetrieb und zu was für Preisen? Anton Machi, Zementwarenfabrik Schöb (Luzern).

1575. Welche Gießerei liefert größere Partie gußeiserner Schultisch-Gestelle? Offerten mit Preisangabe unter B W 1575 an die Expedition.

1576. Wer hätte eine gebrauchte Schmirgelmaschine abzugeben und zu welchem Preis? Offerten unter Chiffre W 1576 an die Expedition.

1577. Wer liefert kleine und große Blasbalge für Metzger?

1578 a. Wer liefert vorteilhaft Farbe und Öle für Hausanstrich? **b.** Wer liefert Dachpappen und Dachfennel aus Blech? Offerten mit Preisangabe unter Chiffre M 1578 an die Exped.

1579. Wer hätte eine tadellos erhaltene Revolver-Drehbank von 25–40 mm Spindelbohrung zu vorteilhaftem Preise abzugeben? Offerten unter Chiffre B 1579 an die Exped.

1580. Wer liefert auf Maß zugeschnittene Kistenbretter, 14 mm dick, Länge 60, 70, 80, 90 cm, hoch 50 cm, breit 50 cm mit 8 Stück Leisten 14, 14 mm, sowie 50–60 cm lang, 50 cm breit, 25 cm hoch, 24 mm dick, die Kopfstücke mit Leisten 20 mm dick? Preisangabe in m² oder per Kisten. Monatlichen Gebrauch zirka 100 Kisten, franko Bahn verladen. Offerten sofort unter Chiffre B 1580 an die Exped.

1581. Wer hätte einen kleinen Wassermotor oder ein Turbinchen, zirka 1/2 PS, billig zu verkaufen, oder wer fabriziert solche? Offerten unter Chiffre S 1581 an die Exped.

1582. Wer liefert billigt Stahlspäne in Ballen, in kleineren und größeren Quantums und zu welchem Preise? Offerten unter Chiffre S 1582 an die Exped.

1583. Wer liefert Rolladen?

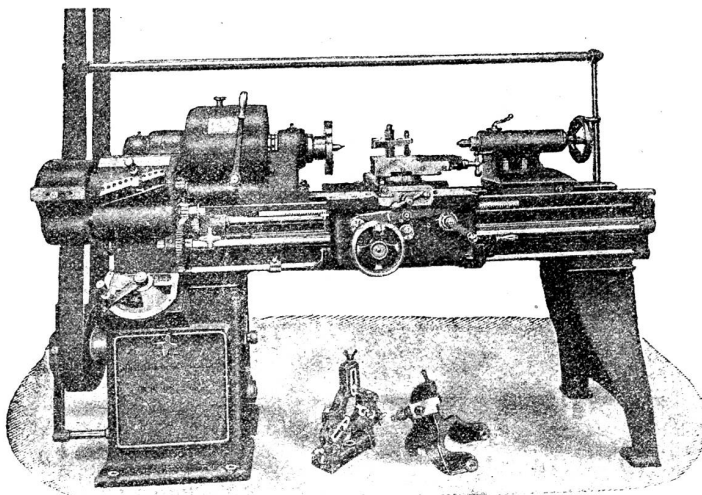
1584. Wer liefert nach Maß zugeschnittene Kistenbretter, in Stärken von 10, 12 und 15 mm, waggomeiße gegen Barzahlung franko Bifel? Offerten mit Preisangabe mit oder ohne aufgenagelten Leisten per m² unter Chiffre Z an die Exped.

1585. Wer hätte gebrauchten, jedoch gut erhaltenen Elektromotor, 2 PS, für Drehstrom, abzugeben? Offerten mit Preisangabe unter Chiffre B 1585 an die Exped.

1586. Was für eine Fabrik produziert Plättli für Viehkühe und Schweineställe?

1587. Wer liefert sicherwirkende Wassermesser? Wasserdruck 7–8 Atm., Durchlauf 50 mm, Gradientiefe der Leitung, in welche der Messer eingebaut werden müßte, 1,50 m. Offerten mit Preisangabe an W. Benteli, techn. Bureau, Nidau.

W. Wolf, Ingenieur, Zürich, vormals Wolf & Weiss.



Werkzeugmaschinen
 — Permanente Ausstellung —
Spezialmaschinen für den Automobilbau
 Einrichtung ganzer Werkstätten

Präzisions-Fräsmaschinen aller Art
 in höchster Vollendung
 sowie Drehbänke, Hobel- und Shaping-
 maschinen, Bohrmaschinen, 1551 u
 Schleifmaschinen, Bohrwerke etc etc.

Zu verkaufen

2 Waggons 1061

Nussbaum-, Linden- u. Birnbaumbretter

zu annehmbarem Preis, franko jede Station.

A. Odermatt & Sohn
 Sägerei und Holzhandlung
 Dallenwil (Nidwalden).

Zu verkaufen

einige Waggons schönes [1146

Alpentannenholz

sowie schöne

Buchen

geeignet für Wagner und Sitzmöbel. Könnte nach Wunsch geschnitten werden.

Gebrüder Erz, Sägerei
 Hinwil (Zürich).

1588. Wo ist Schiebbaumwolle erhältlich und zu welchem Preise? Offerten an Theod. von Ah, Sachseln (Obwalden).

1589. Wer hätte zwei gebrauchte, aber gut erhaltene Wagonets mit Axen für 55 cm Spurweite und Rädern von 15 cm Durchmesser billig abzugeben? Offerten unter Chiffre S 1589 an die Expd.

1590. Wer hätte eine ältere, noch gute kleinere Kehlmaschine abzugeben, eventuell wer liefert neue? Offerten direkt an G. Lehmann-Kienzi, Holzwarenfabrikant, Michigen b. Bern.

1591. Wer liefert zirka 100 m gebrauchte, gut erhaltene, gußeisene Muffenrohre, Weite minimum 15 cm für Wasserleitung? Offerten an Dynamit Nobel A.-G., Zürich II.

Kanderner

Feuerfeste Steine u. Erde

der Tonwerke Kandern 2239 a
(Generalvertretung für die Schweiz.)

VULKAN-ZEMENT

hochfeuerfest, ca. 1600—1800° (Seegerkegel 32—35).

Glasierte Wand-Platten
Spaltviertel und Backsteine

KOCH & C^{IE}

vorm. E. BAUMBERGER & KOCH

Telephon No. 2977. Baumaterialienhandlung **BASEL.** Telegr.-Adr.: Asphalt-BaseL.

Antworten.

Auf Frage 1391. Gebrauchte, gut erhaltene, wie auch neue Benzinmotoren in gewünschter Größe haben billigst abzugeben: Robert Nebi & Cie., Zürich I.

Auf Frage 1393. Lauf- und Tragrollen für gewünschten Zweck haben billig abzugeben: Robert Nebi & Cie., Zürich I.

Auf Frage 1484. Benzinmotoren in gewünschter Größe haben mietweise zu vorteilhaften Bedingungen abzugeben: Robert Nebi & Cie., Zürich I.

Auf Frage 1496. Kleine Kolben- und Zentrifugalpumpen zum direkten Elektromotor-Antrieb haben vorteilhaft abzugeben: Robert Nebi & Cie., Zürich I.

Auf Frage 1502. Wir können Ihnen Maschinen in best bewährter Konstruktion zur Fabrikation von Stielen, wie wir solche schon vielfach geliefert haben, zu günstigsten Bedingungen liefern: Robert Nebi & Cie., Zürich I.

Auf Frage 1506. Wir haben sowohl komplettes Rollbahngleise auf Stahlschwellen, wie auch Schienen ohne Schwellen zum montieren auf Holzschielen, gebraucht, aber gut erhalten, vorrätig und zu billigstem Preise abzugeben: Robert Nebi & Cie., Zürich I.

Auf Frage 1519. Als Spezialfirma für Drahtseilbahnanlagen können wir Ihnen die beiden Seilrollen vorteilhaft abgeben: Dehler & Cie., Eisen- und Stahlwerke, Aarau.

Auf Frage 1519. Wenden Sie sich gefl. an die Schweiz. Alt.-Gef. Drenstein & Koppel, Zürich.

Auf Frage 1521. Für Lieferung von dünnen Drahtseilen, speziell für Speiseaufzüge, empfehlen sich bestens: Kabelwerke Brugg A.-G., vorm. Otto Suhner & Cie., Brugg.

Auf Frage 1521. Wir erstellen Speiseaufzüge für Hotels etc. und Konstruktion ohne Kraftbetrieb und wünschen behufs Offertstellung mit dem Anfragsteller direkt in Verbindung zu treten: Fabrique de Fourneaux-Potagers S. A. „Zähringia“, Fribourg (Suisse).

Auf Frage 1521. Speiseaufzüge für Hotels und Restaurants liefert als Spezialität und in bestbewährter Konstruktion: S. App, mech. Werkstätte, Rorschach.

Auf Frage 1521. Speiseaufzüge aller Art liefert preiswert und in erstklassiger Ausführung: R. L. Schweizer, Ingenieur, Freiestr. 87, Basel.

Auf Frage 1521. Aufzüge jeder Art, also auch Speiseaufzüge mit Handbetrieb für jede Förderkraft für Hotels etc. liefert J. Willi, Sohn, Maschinenfabrik, Chur.

Auf Frage 1521. Spezialfabrik für Aufzüge, wie Speiseaufzüge, Bieraufzüge, Lastenaufzüge etc. für Hand- und Kraftbetrieb ist die Firma Paul Kab, Bayerische Aufzugs- und Hebezeugfabrik in München.

Auf Frage 1522. Masserbäder-Anlagen fabriziert und erstellt J. Mayorat in Zofingen und wollen Sie sich an ihn wenden.

Auf Frage 1524. Lindenholz, ganz trocken, hat einen kleineren Posten ganz billig abzugeben: Joh. Wahl, Sägerei, Engi (Glarus).

Auf Frage 1525. Wenden Sie sich an die Firma R. L. Schweizer, Ingr., Freiestr. 87, Basel.

Auf Frage 1525 und 1531. Ich fabriziere geschweißte, schmiedeeiserne Wasserleitungsrohren mit Flanschen in jeder gewünschten Lichtweite und in jeder beliebigen Stangenlänge: J. Majorat, Zofingen.

Auf Frage 1526. Prima Qualität Bündner Alpenholz (Fichten) liefert zu 70 Fr. per m³ franko Landquart die Handelsläge von Friedr. Berger, Parbiska, Stat. Seewis (Graub.)

Auf Frage 1527. Blechrohren für Rauchabzüge, Ventilationen etc. fabriziert J. Mayorat, Zofingen.

Auf Frage 1529. Flintsteinpapier für Schleifmaschinen in kreisrunden Scheiben von 60 cm Durchmesser erhalten Sie zu günstigen Preisen bei der Firma C. Karcher & Cie., Zürich I.

Auf Frage 1529. Flintsteinpapier in kreisrunden Scheiben jeder Dimension liefert Friedrich Beck, Lörrach b. Basel.

Auf Frage 1530. Wir sind in der Lage, Ihnen fragliche Hobelmaschine in neuester Ausführung sehr günstig liefern zu können: H. von Arg & Cie., Zürich I, Seidengasse 13.

Auf Frage 1532. Wenden Sie sich gefl. an Bachofen & Hauser, Aler.

Auf Frage 1532. Verlangen Sie gefl. Offerte von der Firma Schudi & Cie., Glarus.

Auf Frage 1532. Ia. Asbestplatten, 1—5 mm dick, pro kg 35 Cts., liefert B. Kramer-Mäder, Lagerstr. 85, Zürich.

Auf Frage 1532. Die Firma Louis Trotzet, techn. Agentur in Bevev, liefert zu billigstem Preise Asbestplatten, Gummi etc.

Auf Frage 1532. Asbestplatten liefert Friedrich Beck, Lörrach b. Basel.

Auf Frage 1532. Wenden Sie sich an H. Weidmann in Rapperswil.

Auf Frage 1532 und 1537. Die Firma Weber & Meyer, Bahnhofstr. 81, Zürich, stellt gerne billigste Offerte.

Auf Frage 1532. Asbestplatten liefert in jeder Größe und Dicke vorteilhaft: Paravicini & Cie., Basel.

Auf Frage 1532. Wenden Sie sich an die Firma Hultegger, Steiner & Ehrsam, techn. Geschäft, Stäfa (Zürich).

Auf Frage 1532. Wenden Sie sich an die Firma R. L. Schweizer in Basel, welche Ihnen prima Asbestplatten in allen Dimensionen billig liefern kann.

Auf Frage 1536. Rippwagen und Weichen liefert Fritz Marti A.-G., Bern.

Auf Frage 1536. Die betr. Rollwagen und Weichen beziehen Sie billig bei J. Brun & Cie., Nebikon.

ROLLADEN
ROLLJALOUSIEN
WILH. BAUMANN HORGEN
JALOUSIELADEN
ROLLSCHUTZWÄNDE

Auf Frage 1536. Die gewünschten Seitenkipper und Weichen kann Ihnen neu und gebraucht zu sehr günstigem Preise abgeben: Schweiz. Akt.-Ges. Drenstein & Koppel, Zürich.

Auf Frage 1536. Seitenkipper und Weichen jeder Art fabrizieren Dehler & Cie., Eisen- und Stahlwerke, Marau.

Auf Frage 1536. Angefragte Rollmaterialien liefern Ihnen zu besten Konditionen: H. von Arx & Cie., Zürich I, Seidengasse 13.

Auf Frage 1536. Wir haben einige Seitenkipperwagen von 400 mm Spurweite wie auch Weichen zur sofortigen Lieferung zu günstigsten Preisen abzugeben: Robert Nebi & Cie., Zürich I.

Auf Frage 1537. Die Firma Hans Schneeberger & Cie. in Basel liefert Schiebrolltürbeschläge zu sehr günstigen Konditionen. Bitte verlangen Sie unseren Katalog nebst Preisliste.

Auf Frage 1537. F. Berder, Oberdorfstrasse 9, Zürich I, hält best sortiertes Lager aller Art Schiebetürbeschläge. Sie finden daselbst Rollen mit Kugellager, sowie die vorzüglich bewährten Rollen mit Stahlspitzenlager, welche geräuschlos und äusserst leicht laufen. Diese Rollen haben sich bestens einverfügt. Die Firma hat die Alleinvertretung für die Schweiz. Verlangen Sie einen Prospekt.

Auf Frage 1537. Schiebrolltür-Beschläge liefert zu vorteilhaften Preisen die Firma C. Karcher & Cie., Zürich I.

Auf Frage 1538. Radsäbe, gebraucht, wie Sie wünschen, können Sie von uns billig beziehen: F. Brun & Cie., Nebikon.

Auf Frage 1538. Wir sind in der Lage, Ihnen die fraglichen Radsäbe zc. zu sehr billigen Preisen liefern zu können: H. von Arx & Cie., Zürich I, Seidengasse 13.

Auf Frage 1538. Die verlangten Radsäbe kann Ihnen zu sehr günstigem Preise abgeben: Schweiz. Akt.-Ges. Drenstein & Koppel, Zürich.

Auf Frage 1538. Wir haben eine Anzahl gebrauchte, jedoch noch gebrauchsfähige Radsäbe von 750 mm Spurweite, ebenso neue Radsäbe mit dazu passenden Lagern vorrätig und können promptest liefern: Robert Nebi & Cie., Zürich I.

Auf Frage 1539. Wir können Ihnen gebrauchtes Rollbahngeleise von 600 mm Spurweite, Kippwagen und Radsäbe sowohl kauf- als auch mietweise in neuem als auch gebrauchtem Material zu günstigsten Konditionen sofort abgeben: Robert Nebi & Cie., Zürich I.

Auf Frage 1539. Sie beziehen die 150 m Rollbahngeleise zc. am vorteilhaftesten bei der Firma H. von Arx & Cie., Zürich I, Seidengasse 13.

Auf Frage 1539. Wir liefern Ihnen zu günstigen Bedingungen das Geleise und Wagen ab Lager: F. Brun & Cie., Nebikon.

Auf Frage 1539. Gebrauchte Geleise, aber gut erhalten, liefert billigst die Schweiz. Akt.-Ges. Drenstein & Koppel, Zürich.

Auf Frage 1539. Wir haben die angefragten Rollbahnmaterialien, gebraucht, auf Lager und bitten Sie, sich mit uns in Verbindung zu setzen: Schweiz. Akt.-Ges. Drenstein & Koppel, Zürich.

Auf Frage 1539. Rollbahngeleise, Wagen und Radsäbe liefert Fritz Marti A.-G., Bern.

Auf Frage 1540. Diebesichere, nachtlose Panzerkassetten zur Aufbewahrung von Geldern, Wertpapieren zc. fabriziert die Union-Kassenfabrik Zürich-Albisrieden.

Auf Frage 1540. Fragliche Stahlkassetten liefert E. Müller, Geldschrankfabrik, Lenzburg, Werkstätten für Eisenbau und Kunstschlosserei.

Auf Frage 1540. Erbitten nähere Angabe Ihrer Adresse, um Ihnen Spezialofferte machen zu können: C. B. Müller-Singig, Ingenieur; Vertreter der Ostertag-Werke, Vereinigte Geldschrankfabriken Aalen, Stuttgart und Berlin; Zürich, Hornbachstr. 50.

Auf Frage 1540. Stahlkassetten können Sie bei der Firma C. Karcher & Cie., Zürich I beziehen.

Auf Frage 1540. Kassetten für Geld und Wertpapiere halten auf Lager: Markwalder & Ganz, St. Gallen.

Auf Frage 1546. Wir haben einige gebrauchte, jedoch gut erhaltene, vollständig betriebsfähige Benzinmotoren von 2—4 HP mit aller Garantie sofort kauf- oder mietweise abzugeben: Rob. Nebi & Cie., Zürich I.

Auf Frage 1548. Könnte Ihnen einen 10 HP Benzinmotor billig abgeben: C. Laudan, Baugeschäft, Altstätten (Rheintal).

Auf Frage 1548. Wir haben einen gebrauchten Benzinmotor von 10 HP, Konstruktion Bächtold, vollständig betriebsfähig sofort miet- oder kaufweise abzugeben: Robert Nebi & Cie., Zürich I.

Auf Frage 1548. Gebrauchten Benzinmotor, 10 HP, tadellos erhalten, hat unter Garantie sofort abzugeben: G. Meier, Säge, Wald (Appenzell).

Auf Frage 1549. Eisenwaren, verzinkt und verzinkt, liefert billigst und preiswürdig: F. Mayoral, Zofingen.

Auf Frage 1551. Wir hätten einen gewünschten Feinrecher zu günstigstem Preise sofort abzugeben: H. von Arx & Cie., Zürich I.

Auf Frage 1552. Sehr schöne, eiserne Gartenstühle und Tische hat preiswürdig abzugeben: Franz Beerle, Kreuzlingen.

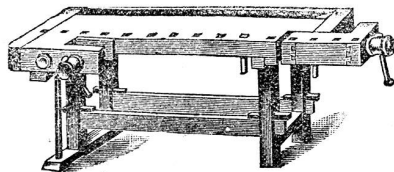
Auf Frage 1553. Wir empfehlen uns zur Lieferung fragl. Drahtseile zu vorteilhaften Bedingungen: H. von Arx & Cie., Zürich I.

Auf Frage 1554 b und c. Guß-Tauchetrogdeckel, mit und ohne Rahmen, Grabeinfassungen und Kranzständer liefert zu den vorteilhaftesten Bedingungen an Wiederverkäufer die Gießerei Rapperswil.

Auf Frage 1554 c. Grabeinfassungen und Kranzständer liefert die mech. Schlosserei D. Eckel in Olten und bittet um

F. BENDER, Oberdorfstr.9, ZURICH I

Zinkzulagen
LEIM

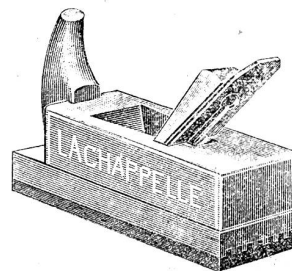
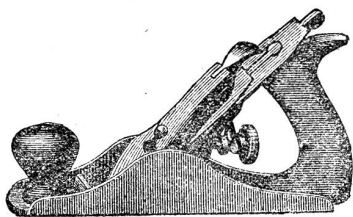


Fournierböcke
und -Pressen

Hobelbänke
la. Höbel

HERRING Bildhauer-
und Drechsler-Werkzeuge

Verlangen Sie neuesten Katalog
üb. Holzbearbeitungswerkzeuge



Angabe Ihrer werten Adresse, um mit äußerstem Preise dienen zu können.

Auf Frage 1555. Druckwasser-Ventilatoren K Nr. 1 liefert die Firma C. Karcher & Cie., Zürich I.

Auf Frage 1559. Friedr. Fehr, Zimmermeister, Wiefendangen, ist Verkäufer einer Bauholzfräse samt Wagen und Geleise, so gut wie neu.

Auf Frage 1559. Leichteren Bauholzfräsewagen samt Geleise und Fräsewelle hat billigt abzugeben: F. Hunziker, Baugeschäft, Gontenschwil (Murgau).

Auf Frage 1559. Bauholzfräsen in diversen Ausführungen liefern billigt: Zink & Wolber, Maschinenfabrik, Olten-Trimbach (Solothurn).

Auf Frage 1559. Einen Bauholzfräsewagen, 4,50 m und 2,60 m zusammenkuppelbar, mit Zahnstange samt Vorrichtung für Selbsttrieb und Laufbahn 15 m, sowie einen Zweirädertransportwagen (Radhöhe 1,60 m) für Trammel zc. hat billigt abzugeben wegen Aufgabe der Sägerei: Labhart, Mech., Stedborn.

Auf Frage 1564. Ich erbitte mir die nötigen Angaben, d. h. was für Maschinen Sie anzutreiben gedenken, was für Strom vorhanden ist, event. auch wie teuer er abgegeben wird, und ich werde Ihnen gerne mit den nötigen Berechnungen an die Hand geben: C. Bernheim-Bögeli, maschinentechn. Geschäft, Bern.

Submissions-Anzeiger.

Der Nachdruck dieser vollständigsten Zusammenstellung aller in der Schweiz publizierten Submissionen ist untersagt. Die Redaktion.

Schweizer. Bundesbahnen, Kreis III. Wagenreparatur- und Malereigebäude der neuen Werkstätte in Zürich. Kolladen aus Wellblech, eisernes Fenstergerippe, Glaserarbeiten, Lieferung von Fensterglas, Verglasungen. Pläne zc. im Baubüro, Brauerstraße 150 (Güterexpedition), II. Stock, Zimmer Nr. 35 b. Eingaben mit der Aufschrift „Bauarbeiten für die neue Werkstätte Zürich“ bis 8. April an die Kreisdirektion III in Zürich.

Schweizer. Bundesbahnen, Kreis III. Neuanstrich der eisernen Bahnbrücke über die Thur bei Pfingen (1219 t) und der eisernen Bahnbrücke über den Rhein bei Semishofen (915 t). Bedingungen zc. beim Bahningenieur I, Bahnhofgebäude Winterthur. Eingaben mit der Aufschrift „Anstrich von Eisenbahnbrücken“ bis 28. März an denselben.

Schweizer. Bundesbahnen, Kreis IV. Zimmerarbeiten für den Umbau des Magazingebäudes der Werkstätte Chur. Pläne zc. auf dem Bureau des Oberingenieurs in St. Gallen und des Werkstattevorstandes in Chur. Eingaben mit der Aufschrift „Eingabe für Zimmerarbeiten der Werkstätte Chur“ bis 3. April an die Kreisdirektion IV in St. Gallen.

Zürich. Bezirksfängereise Bauma am 10. und 24. Juli. Erstellung einer Festhütte für 1200–1500 Personen, sowie ein Podium für zirka 250 Sänger (inkl. Küche und Bestuhlung). Offerten bis 15. April an Th. Furrer in Bauma.

Zürich. Kirchenbestuhlung und Instandstellung des Kirchenvorplatzes in Dinhard. Schreiner-, Zimmermanns-, Maler- und Maurerarbeiten. Offerten bis 1. April an den Präsidenten der Kirchenpflege, Rudolf Rutschmann in Wetzikon. Nähere Auskunft daselbst.

Luzern. Pfarrgemeinde Menzberg. Renovation und Vergrößerung der Pfarrkirche, sowie Erstellung einer neuen Orgel. Eingaben bis 2. April an die Baukommission.

Glarus. Außenrenovation des Regierungsgebäudes in Glarus. Maurer-, Zimmer-, Spengler-, Glaser- und Malerarbeiten, Lieferung von Holzlatenien. Vorschriften zc. bei Archt. F. Schmid-Lütty in Glarus. Offerten mit der Aufschrift „Mithaus-Renovation“ bis 5. April an die kanton. Bauverwaltung in Glarus.

Solothurn. Lieferung von 30 Ster Buchenspätholz für den Kantonshospital in Olten. Eingaben bis 2. April an den Verwalter F. Studer in Olten.

Aargau. Schulhaus-Umbau Stilli. Maurer-, Steinhauer-, Zimmer-, Schreiner-, Parketterie-, Glaser-, Spengler-, Schlosser-, Hafner- und Malerarbeiten, Lieferung von zirka 5000 Kg. Eisen, Abortanlage. Eingaben bis 31. März an Gemeindegammann Lehner. Pläne zc. daselbst.

Aargau. Wohn- und Geschäftshaus der Gebrüder Fischer, Steinklieferanten, Dotikon. Zimmer-, Spengler-, Dachdecker- und Glaserarbeiten. Pläne zc. je Dienstag und Freitag von 2–5 Uhr bei Alwin Rüegg, Archt., Brugg. Offerten mit der Aufschrift „Wohn- und Geschäftshaus“ bis 31. März an den Bauherren.

Schweiz. Bundesbahnen, Kreis II. Neues Dienst- u. Postgebäude in Delsberg. Schreiner- u. Glaserarbeiten. Pläne zc. beim Bahningenieur in Delsberg und im Hochbaubüro in Basel, Holbeinstr. 11. Offerten mit Aufschrift „Schreiner- und Glaserarbeiten für das Dienst- und Postgebäude in Delsberg“ bis 31. März an die Kreisdirektion II in Basel.

Schweizer. Bundesbahnen, Kreis II. Lieferung von zirka 300 Warnungstafeln aus Blech mit eiserner Einfassung und Ständer. Plan zc. im Bureau des Oberingenieurs in Basel, Leimenstr. 2, 2. Stock. Eingaben mit Aufschrift „Warnungstafeln“ bis 27. März an die Kreisdirektion II in Basel.

Schweiz. Bundesbahnen, Kreis III. Bauarbeiten auf der Station Schwanden: Wartsaalanbau an das Aufnahmegebäude, Verlängerung des Güterschuppens mit Abortanbau, Lieferung und Montierung der Eisenkonstruktion für ein Perrondach am Aufnahmegebäude (4,6 t). Pläne zc. für die Hochbauten auf dem Hochbaubüro, für die Eisenkonstruktion auf dem Brückenbaubüro des Oberingenieurs im alten Rohmaterialbahnhof in Zürich. Eingaben mit Aufschrift „Bauarbeiten auf der Station Schwanden“ bis 2. April an die Kreisdirektion III in Zürich.

Schweizer. Bundesbahnen, Kreis III. Neues Perrondach für die Station Luzach (ca. 64 t Konstruktions-eisen, 726 m² Wellblech und 75 m² Drahtglas). Pläne zc. beim Oberingenieur im alten Rohmaterialbahnhof in Zürich. Angebote mit Aufschrift „Perrondach Luzach“ bis 30. März an die Kreisdirektion III in Zürich.

Schweizer. Bundesbahnen, Kreis IV. Lieferung und Montierung der Eisenkonstruktion für ein Perrondach auf der Station Lichtensteig. Gewicht zirka 13,8 t. Pläne zc. beim Oberingenieur in St. Gallen, Poststr. 17. Angebote mit Aufschrift „Eingabe betreffend Perrondach Lichtensteig“ bis 29. März an die Kreisdirektion IV in St. Gallen.

Schweizer. Bundesbahnen, Kreis IV. Lieferung und Montierung der Eisenkonstruktion (zirka 17,5 t) für ein Perrondach auf der Station Rheineck. Pläne zc. beim Oberingenieur in St. Gallen, Poststr. 17. Angebote mit Aufschrift „Eingabe betreffend Perrondach Rheineck“ bis 31. März an die Kreisdirektion IV in St. Gallen.

Schweizer. Bundesbahnen, Kreis V. Gesamtbauarbeiten mit Ausnahme der Ofenlieferungen für ein Nebengebäude mit Lampisterie, Kohlenraum und Aufenthaltslokal für Bahnarbeiter auf der Station Bobio. Pläne zc. beim Bahningenieur II in Faido. Angebote mit Aufschrift „Nebengebäude auf der Station Bobio“ bis 27. März an die Kreisdirektion V in Lugern.

Zürich. Stelle eines Direktionsassistenten der Kunstgewerbeschule der Stadt Zürich auf Beginn des Sommersemesters (11. April). Auskunft bei der Direktion. Befoldung 5000–6500 Fr. Erfordernisse: Erfahrung im Verwaltungsfache und Befähigung zur Unterrichtserteilung. Anmeldungen mit Beschreibung des Lebenslaufes und der bisher. Tätigkeit, mit Ausweisen über Lehrbefähigung, bis 2. April an den Vorstand des Schulwesens der Stadt Zürich, „Zürcherhof“.

Zürich. Gaswerk der Stadt Zürich. Beamtenwohnhäuser in Schlieren. Glaser-, Gipser- und Malerarbeiten, Materialauffüllung (zirka 7000 m³). Pläne zc. bei Architekt A. Huber, Alfred Sacherstraße 12, Zürich II. Eingaben mit der Aufschrift „Bauarbeiten zu den Beamtenwohnhäusern in Schlieren“ bis 26. März an den Bauvorstand II, Verwaltungsgebäude Waisenhausquai.

Zürich. Neubau für H. Erzinger in Wädenswil. Erd-, Maurer-, Kunststein-, Zimmer-, Spengler- u. Dachdeckerarbeiten. Pläne zc. bei P. Hurlimann, Archt., Wädenswil. Termin 26. März.

Bern. Neubau der Kantonalbankfiliale in Langenthal. Erd-, Maurer-, Steinhauer-, Zement-, Zimmer-, Dachdecker- und Spenglerarbeiten. Pläne zc. bis 26. März auf der Kantonalbank in Bern, I. Stock. Angebote mit der Aufschrift „Eingabe für Kantonalbankfiliale Langenthal“ bis 5. April an die Bauverwaltung des Kant. Bern in Bern.

Bern. Lagerhaus zentralschweiz. Metzgermeister in Ostermundigen. Erd-, Maurer-, Zimmer-, Spengler-, Dachdecker-, Schreiner-, Schlosser- u. Malerarbeiten. Pläne zc. im Genossenschaftsbureau in Ostermundigen. Offerten mit Aufschrift „Lagerhaus“ bis 31. März an obiges Bureau.

Bern. Maurerarbeit für einen neuen Stall mit Futtertenne u. Schweineställe. Eingaben bis 31. März an Albrecht Jakob in der Campelengasse, Ins. Auskunft daselbst.

Berne. Commune de Miécourt. Installation d'eau et d'hydrantes. Plans, etc. à la mairie de Miécourt. Soumissions à M. le maire Froté jusqu'au 26 mars.