

Objektyp: **Advertising**

Zeitschrift: **Illustrierte schweizerische Handwerker-Zeitung : unabhängiges Geschäftsblatt der gesamten Meisterschaft aller Handwerke und Gewerbe**

Band (Jahr): **25 (1909)**

Heft 2

PDF erstellt am: **05.07.2024**

### **Nutzungsbedingungen**

Die ETH-Bibliothek ist Anbieterin der digitalisierten Zeitschriften. Sie besitzt keine Urheberrechte an den Inhalten der Zeitschriften. Die Rechte liegen in der Regel bei den Herausgebern.

Die auf der Plattform e-periodica veröffentlichten Dokumente stehen für nicht-kommerzielle Zwecke in Lehre und Forschung sowie für die private Nutzung frei zur Verfügung. Einzelne Dateien oder Ausdrucke aus diesem Angebot können zusammen mit diesen Nutzungsbedingungen und den korrekten Herkunftsbezeichnungen weitergegeben werden.

Das Veröffentlichen von Bildern in Print- und Online-Publikationen ist nur mit vorheriger Genehmigung der Rechteinhaber erlaubt. Die systematische Speicherung von Teilen des elektronischen Angebots auf anderen Servern bedarf ebenfalls des schriftlichen Einverständnisses der Rechteinhaber.

### **Haftungsausschluss**

Alle Angaben erfolgen ohne Gewähr für Vollständigkeit oder Richtigkeit. Es wird keine Haftung übernommen für Schäden durch die Verwendung von Informationen aus diesem Online-Angebot oder durch das Fehlen von Informationen. Dies gilt auch für Inhalte Dritter, die über dieses Angebot zugänglich sind.

## Gelegenheitskauf.

Infolge Einführung elektr. Kraft habe  
billigst zu verkaufen:

### 1 Petrol- oder Benzinmotor

12 HP, liegend, System Weber Landolt,  
so gut wie neu. — Preis Fr. 1500.—

### 1 Petrolmotor, 4 HP, liegend

„Martini“, fahrbar, kompl. mit Wagen  
und Brennholzfräse. — Preis Fr. 650.—

### 1 Benzinmotor, 4 HP, stehend

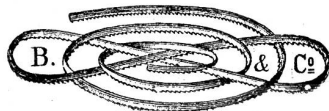
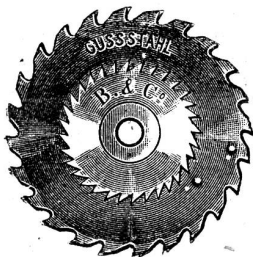
Lokomotiv-Fabrik Winterthur mit Mag-  
netzündung. — — Preis Fr. 600.—

### 1 Benzin- oder Petrolmotor

4 HP, „Bächtold“, stehend Preis Fr. 450

Sämtliche Motoren können noch kurze Zeit im Be-  
trieb besichtigt werden bei 1332

JB. WALTER, mechanische Werkstätte  
Löhningen (Schaffhausen)



## Beglinger & Co.

Schweizerische Sägen- und Maschinenmesser-Fabrik  
Wetzikon (Kt. Zürich).

1178  
a

## E. Fatzer, Romanshorn

Kanf- und Drahtseilerei

fabriziert und empfiehlt: 135

Drahtseile für Transmissionen, Aufzüge,  
Schiffahrt. Drahtseilbahnseile. Feine Draht-  
seile für Rolladen etc. Hanfseile für Trans-  
missionen, Krane. Baumwollseile. Ver-  
dichtungsmaterial in Hanf und Jute.

## la. Föhrenklotzbretter.

Die Brettererzeugnisse einer 500 m<sup>3</sup> messen-  
den Partie Föhrenblöcker, die auf beliebige  
Dimensionen geschnitten werden können,  
hat in grösseren und kleineren Posten, zur  
Lieferung per sofort oder auf Abruf, zu  
vorteilhaften Preisen abzugeben 1375

J. Gätzi, Sägerei in Flums.

## Holzement-, Dachpappen- und Isoliermittel-Fabrik

Gysel & Odonga  
Asphaltfabrik Käpfnach

vormals Brändli & Cie.

Horgen bei Zürich.

Spezialität: 3428 u



Asphalt-Arbeiten  
Wasserdichte Isolierungen  
Trockenlegung feuchter Lokale  
Zinnen-Abdeckungen  
Holz-Pflästerungen  
Asphalt-Kegelbahnen etc.

Goldene Medaille Zürich 1894.

Telegramme: Asphalt Horgen.  
— TELEPHON. —

Lager in „Andernachs Patent-Falztafel Kosmos“

## Gelegenheitskauf.

Infolge Konkurses des Inhabers einer mech. Schreinerei  
sind billigst zu verkaufen:

Eine kombinierte **Abriecht-, Füge-, Kehl- u. Dicke-  
hobelmaschine**, 450 mm breit, komplett mit Vorlege.  
Eine **Universalmaschine** bestehend aus Fräs-, Bohr- und  
Kehlmaschine, sehr starkes Modell; zur Kehlmaschine gehört  
noch ein Abplattkopf und eine Zapfenschlitzeinrichtung. Eine  
**Handmesserschleifmaschine**. Die kompl. **Trans-  
mission**. Obige Maschinen waren ein Jahr im Gebrauch.

Offerten sind zu richten unter Chiffre U 1337 an die Exped.

Grosses Lager

Ausnahmepreise

Schmiedeiserne

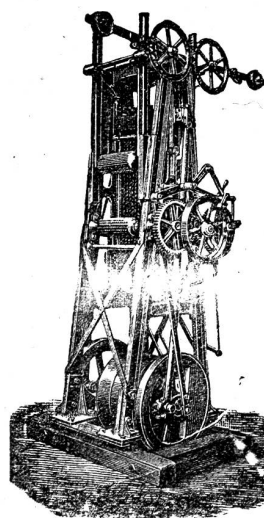
## Ausschussröhren

mit Gewind- und Muffe von 1/2 bis  
2 Zoll engl. empfohlen [Za 1356 g] s

Kreuzlingen

Gebr. Spiegel

POSTFACH 33/4.



## Ernst & Cie.

Müllbein

(Thurgau) 844 u

liefern als langjährig

Spezialität:

## Vollgatter

jeder Grösse, in niedriger und

hoher Konstruktion wie

**Einachsgatter**

**Bauholzfräsen**

und komplette

**Sägereien**

ebenso schmiedeiserne

## Wasserräder

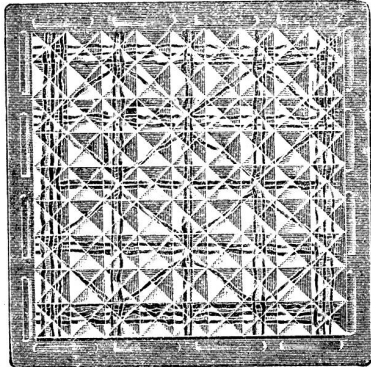
bis zu den grössten  
Dimensionen.

# Das beste Drahtglas

ist unstreitig dasjenige von

## ST. GOBAIN

Offizielle Untersuchungen  
ergaben das beste Resultat für das  
Drahtglas von St. Gobain.



Offizielle Untersuchungen  
ergaben das beste Resultat für das  
Drahtglas von St. Gobain.

Glasbodenplatte mit Drahteinlagen

weil es sich bei Bränden, im Frost, bei Schnee und Eis und in der Sonnenhitze, also gegen alle Witterungseinflüsse überall gleich gut bewährt hat.

Beste Referenzen vom In- und Ausland stehen zu Diensten, über dessen Verwendung bei Bahnhofshallen, Fabriken, Lichthöfen etc., wo es auch seiner weissen Farbe wegen besonders bevorzugt wird.

Glasbodenplatten mit Drahteinlage. Man wendet solche an in der Stärke von 15, 20, 25, 30 und 35 mm. Glatt und quadrilliert.

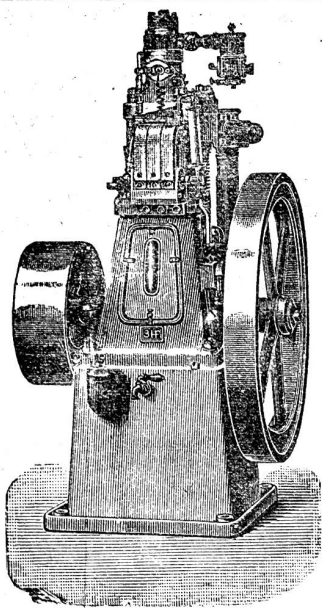
Die Vertreter 2770

### Ruppert, Singer & Cie., Zürich

Glashandlung Kanzleistr. 53/57

liefern dasselbe schnell und billig ab Hütte und halten für kleineren Bedarf gut assortiertes Lager.

— Telephon 716. —



## Weber & Co.

Maschinenfabrik und Giesserei

**USTER**

empfehlen ihre bewährten  
Benzin-, Gas- u. Petroleum-

## Motoren

mit Glührohr- oder elektr. Zündung  
die sich durch

bisher unerreicht billigen,  
sparsamen Betrieb,

ruhigen, geräuschlosen Gang  
und einfache Bedienung aus-  
zeichnen.

Fahrbare Bandsägen und  
Spaltmaschinen 1448

Benzin-Lokomobilen.

Abonnements auf die „Illustrierte Schweizer Handwerker-  
Zeitung“ werden stets entgegengenommen.

# Steigerungs-Publikation.

Im Konkurs des **Albert Eggen, Jakobs sel. von Boltigen**, Schreiner im **Glockenthal zu Steffisburg**, gelangt gestützt auf Beschluss der ersten Gläubigerversammlung **Donnerstag den 22. April 1909, nachmittags von 2 Uhr an**, in der **Wirtschaft zum Glockenthalerhof im Glockenthal**, in Hier an eine öffentliche Kaufssteigerung:

Die der genannten Konkursmasse zustehende **Besitzung im Glockenthal**, Gemeindebezirk **Steffisburg**, enthaltend: 1359

1. **Eine mech. Schreinerei mit Wohnung** und neuem **Anbau Wohnhaus mit Verkaufsmagazin**, erbaut aus Mauer und Rieg, gedeckt mit Ziegeln, brandversichert unter No. 15 E für Fr. 37,200.
2. Den **Platz** hiezu nebst **Hofraum**, Parzelle No. 484, Plan 8, Flur A, von Halts 8,90 Ar. **Grundsteuerschätzung**, ohne Pertinenzen: Fr. 39,060.

**Konkursamtliche Schätzung:**

A) Für die Liegenschaft Fr. 36,500.

B) Für die gesetzlichen Pertinenzen (maschicelle und gewerbliche Einrichtungen) Fr. 5,320.

Die Steigerungsbedingungen liegen vom 10. bis und mit dem 21. April 1909 beim Konkursamt Thun zur Einsichtnahme der Interessenten auf. Die Hingabe erfolgt unter allen Umständen am genannten Steigerungstage, indem keine zweite Steigerung angeordnet wird; die Kaufsliebhaber und die Pfandgläubiger werden anmit ausdrücklich hierauf aufmerksam gemacht.

Die Steigerungssache befindet sich in vorteilhafter Verkehrslage; das Gebäude ist solid erbaut und zweckdienlich eingerichtet. Kaufsliebhaber werden zum Besuche dieser Steigerung höflich eingeladen.

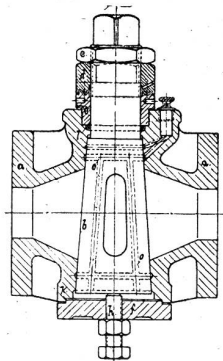
Steffisburg, den 30. März 1909.

Der Konkursverwalter.

## Friedrich W. Theis, Düsseldorf

### Dampfkessel-Abblasehahn

#### „OPTIMUS“ D. R. G. M.



Mit entlastetem Sicherheitsküklen und Dauerschmierung, Festbrennen oder Festklemmen des Kükens, Verbiühen des Heizers, Leerlaufen des Kessels 459

**vollständig abgeschlossen.**  
**Gefahrloses Abschlämmen**  
**des Kessels**

unter höchstem Betriebsdruck!

Vorzüglich bewährt. Ia. Referenzen.

Vertreter für die Schweiz:

**Louis Morin, Basel.**

## Erfindungen

Ausarbeitung, Patentierung  
**Patentbureau Carl Müller**  
Bleicherweg No. 13, **Zürich.**

## Lehr-Vertrags- Formulare

vom Schweiz. Gewerbeverein auf-  
gestellt, können gegen Einsendung  
von 10 Cts. in Briefmarken bezogen  
werden von der Expedition d. Bl.



Begründet 1866. Telephon 1971.

**Farben - Lacke - Firnisse**

für alle Gewerbe.

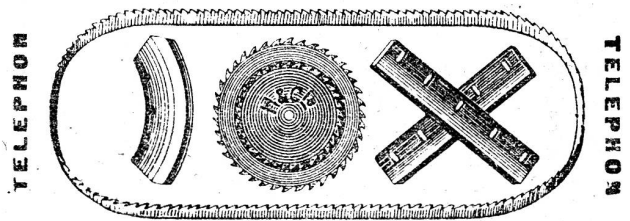
Mattpräparate und Polituren der Firma Hugo Leussen, Zeitz.  
**Leime — Pinsel — Glas- u. Flintpapiere**  
 empfehlen billigst in besten Qualitäten 21

**Hausmann & Co., Liebefeld b. Bern**

Gratis-Preislisten verlangen. Gratis-Preislisten verlangen.

**Krallentäfer** 16 und 24 mm dick, diverse Längen  
**Englische Riemen** 24, 28, 33 u. 37 mm stark  
**Pitch-pine-Riftriemen** 24 mm stark, 9 cm breit  
**Hohlkehlen, Verkleidungen etc.**  
 empfiehlt in trockener, sauber und exakt gearbeiteter Ware  
**die Holzmanufaktur im Grund, Ebnat**  
 417 **von Carl Bösch.**  
 Man verlange Preisliste.

**Hausmann & Co.**  
 Sägen- und Maschinenmesser-Fabrik am bei Wädenswil



empfehlen als Spezialität: 1053  
 Ia extra Qualität Kreis-, Kalt- und Bandsägen, Nutfräsen  
 Hobel-, Kehl-, Hack- und Häckselmesser mit Garantie.  
 Spannen von Kreissägen, auffrischen von Kaltsägen unter billigster Berechnung.

zu verkaufen: 665  
 Tadelloser 665  
**Elektromotor**  
 Modell Brown & Boveri.  
 J. P. Fopp, Pontresina.

**G. Feucht**  
 mech. Werkstätte  
**Seen** bei Winterthur.  
 Lager, Kauf und Verkauf von  
**gebrauchten Motoren**  
 aller Systeme, fahrh. Motoren,  
**Kraftgas-Motoren**  
 sowie  
 Automobile und Lastwagen.

**Umänderung**  
 aller Systeme Gas- und Petrol-  
 motoren in Benzinmotoren mit  
 elektr. Magnet- oder Glührohr-  
 Zündung. 3004  
**Reparaturen jeder Art.**

Billigste und sauberste  
 Lieferung aller 3237a

**Drechslerwaren**  
 Spezialist für  
**Massen- und**  
**Tapeziererartikel**  
 sämtliche Kleinmöbel  
 Ch. Singer, mech. Drechslerei,  
 Fruthwil (Kt. Thurgau.)

Messing- Aluminium  
 Rot- GUR Zink  
 Bronze- 1751  
 liefert schnell, sauber und  
 dicht, nach eigenen oder ein-  
 gesandten Modellen die  
 Metallgiesserei Gimpert & Cie.  
**Küsnacht-Zürich.**



Goldleisten-,  
 Rahmen- und Spiegel-Fabrik  
**AUGUST MÜLLER-ZUBER**  
 in WYL (Kt. St. Gallen)  
 Gallerieleisten □ Spiegel □ Tableaux

**Bildhauer  
 Drechsler  
 Modellschreiner**

welche die englischen **Werkzeuge**, Marke „HERRING BROS“ kennen,  
 kehren nie wieder zu einem andern Fabrikat zurück. Diese Werkzeuge sind in  
 Qualität und Façon wirklich das Beste, was die Werkzeugfabrikation produziert.  
 Ueberzeugen Sie sich davon und verlangen Sie Muster und illustrierten Prospekt.  
 Reichhaltiges Sortiment und Allein-Verkauf: 3427

**F. BENDER, Spezial-Geschäft für Ia. Holzbearbeitungs-Werkzeuge,**  
 Oberdorfstrasse 9, **ZÜRICH.**

**Patent** erwirkung u. Verwertung  
**H. L. SIEBENECK**  
 ZÜRICH, Sonnenquai 10 (Zürcherhof)

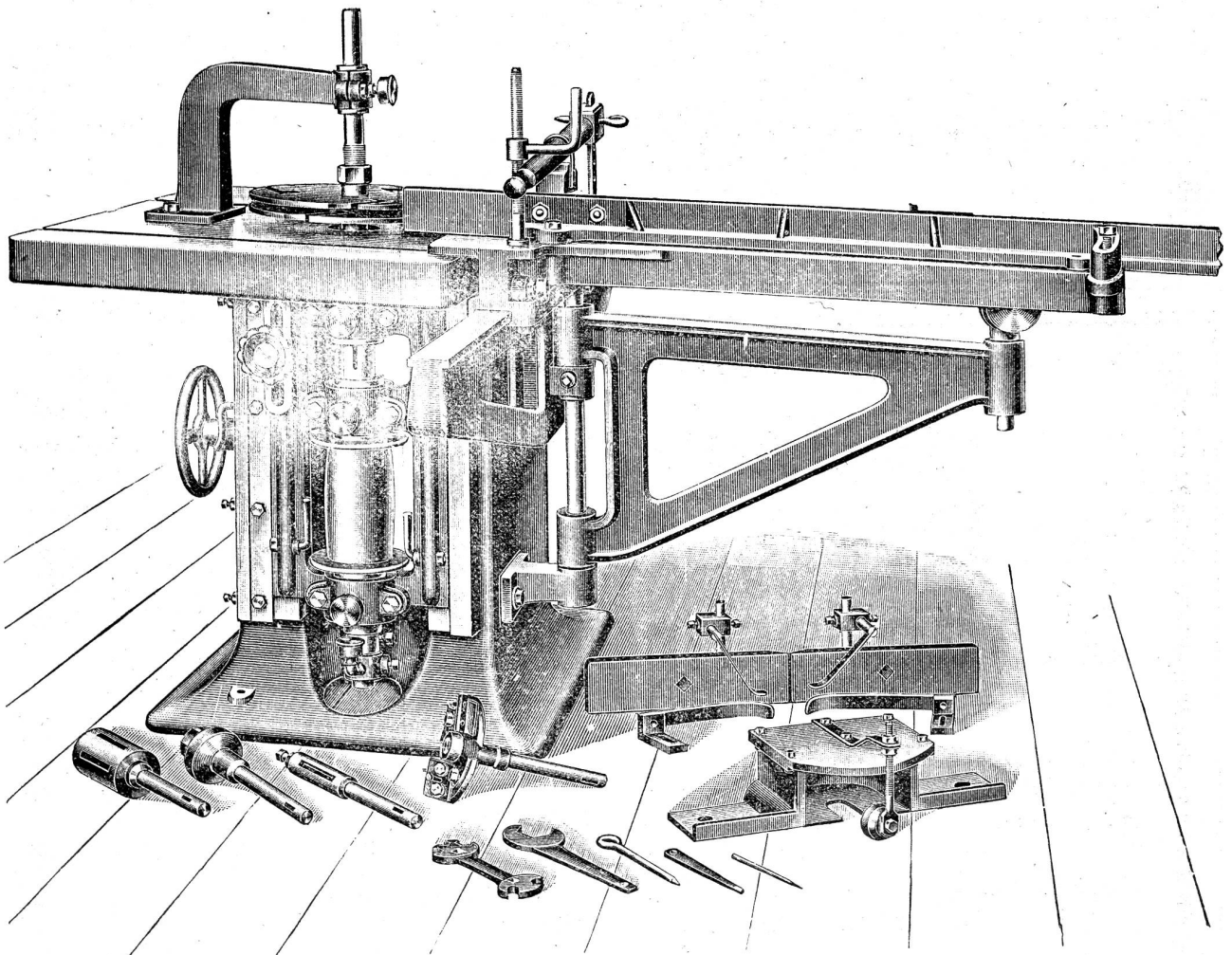
# Holzbearbeitungs-Maschinen

## A. Müller & Cie., Brugg (Aargau)

### Maschinenfabrik und Eisengiesserei

2927 c

Grosses Lager in allen gangbaren Holzbearbeitungsmaschinen zu billigen Preisen und jeder gewünschten Garantie. Grosse Kraftersparnis da Transmissionen und Maschinen mit Ringschmierung ausgeführt werden. Die Triebräder an den Hobelmaschinen sind automatisch gefräst, die Wellen geschliffen. Bedeutende Vorzüge gegenüber anderen Systemen.



Kataloge gratis und franko

Ingenieurbesuch