

# Aus der Praxis - für die Praxis

Objektyp: **Group**

Zeitschrift: **Illustrierte schweizerische Handwerker-Zeitung : unabhängiges Geschäftsblatt der gesamten Meisterschaft aller Handwerke und Gewerbe**

Band (Jahr): **26 (1910)**

Heft 15

PDF erstellt am: **01.09.2024**

## **Nutzungsbedingungen**

Die ETH-Bibliothek ist Anbieterin der digitalisierten Zeitschriften. Sie besitzt keine Urheberrechte an den Inhalten der Zeitschriften. Die Rechte liegen in der Regel bei den Herausgebern.

Die auf der Plattform e-periodica veröffentlichten Dokumente stehen für nicht-kommerzielle Zwecke in Lehre und Forschung sowie für die private Nutzung frei zur Verfügung. Einzelne Dateien oder Ausdrucke aus diesem Angebot können zusammen mit diesen Nutzungsbedingungen und den korrekten Herkunftsbezeichnungen weitergegeben werden.

Das Veröffentlichen von Bildern in Print- und Online-Publikationen ist nur mit vorheriger Genehmigung der Rechteinhaber erlaubt. Die systematische Speicherung von Teilen des elektronischen Angebots auf anderen Servern bedarf ebenfalls des schriftlichen Einverständnisses der Rechteinhaber.

## **Haftungsausschluss**

Alle Angaben erfolgen ohne Gewähr für Vollständigkeit oder Richtigkeit. Es wird keine Haftung übernommen für Schäden durch die Verwendung von Informationen aus diesem Online-Angebot oder durch das Fehlen von Informationen. Dies gilt auch für Inhalte Dritter, die über dieses Angebot zugänglich sind.

haben. Sie kommen, je nach Größe, auf 10 bis 12,000 Franken zu stehen.

**Bremgarten—Dietikon-Bahn.** Die stark besuchte Generalversammlung hat einstimmig den Bau der Verbindungsstrecke von Bremgarten-Ober- nach der Station Bremgarten der S. B. B. mit eigenem direktem Kreuzübergang beschlossen. Sie erteilte ferner einem mit der Generaldirektion der Schweizerischen Bundesbahnen abgeschlossenen Vertrage betreffend Uebernahme des Betriebes der Strecke Wohlen—Bremgarten durch die Bremgarten—Dietikon-Bahn die Genehmigung und beschloß, diese Strecke für den elektrischen Betrieb umzubauen. Die Baukosten für die Verbindung Bremgarten-Ober- nach Bremgarten S. B. B. sind mit Fr. 400,000 veranschlagt. In diesem Betrage ist die für den durchgehenden Betrieb Dietikon—Wohlen erforderliche Rollmaterialvermehrung inbegriffen. Die Kosten für die Elektrifizierung der Linie Wohlen—Bremgarten, sowie für den Einbau der dritten Schiene sind mit Fr. 250,000 veranschlagt.

## Kampf-Chronik.

Die beiden Zentralvorstände im Maler- und Gipfergewerbe haben sich dahin geeinigt, die Hauptstreitfrage der Konflikte in Bern und Zürich, welche die Dauer eines neuen Tarifs betrifft, als eidgenössische Angelegenheit zu behandeln. Sie soll einer nationalen Einigungscommission, bestehend aus den Nationalräten Scheidegger in Bern und Greulich in Zürich und den Herren Buchdruckereibesitzer H. Jent in Bern und Dr. Klöti in Zürich unterbreitet werden. Diese Kommission soll noch diese Woche zusammentreten. Bis dahin bleiben die lokalen Unterhandlungen eingestellt.

## Verschiedenes.

**Gaswerk Glarus.** (Korr.) Aus dem Geschäftsberichte pro 1909 entnehmen wir folgendes: Die Total-einnahmen betragen Fr. 223,092.84, die Totalausgaben Fr. 198,514.27, Vorschlag Fr. 24,578.57. Im Berichtsjahre wurden 2,838,150 kg Kohlen destilliert und daraus erzeugt 870,605 m<sup>3</sup> Gas, 1,805,165 kg Koks und 155,315 kg Teer. Demnach beträgt per 100 kg destillierter Kohlen: Die Gasausbeute 30,64 m<sup>3</sup>, die Koksbeute 63,38 kg und die Teerausbeute 5,47 kg. Die Gasausbeute ist um 0,41% günstiger als im Vorjahre ausgefallen. Für die vergasteten Kohlen wurden total Fr. 105,922.34 verausgabt oder per 10,000 kg Fr. 373.20. Die Gesamtgasabgabe beträgt 870,620 m<sup>3</sup>, die nutzbringende Gasabgabe 811,152 m<sup>3</sup>. Sie ist um 3189 m<sup>3</sup> größer als im Jahre 1908. Die größte Tagesabgabe betrug am 31. Dezember 3770 m<sup>3</sup>, die kleinste Abgabe am 31. Mai 1500 m<sup>3</sup>. Der Gasverbrauch der öffentlichen Beleuchtung betrug 72,738 m<sup>3</sup> oder 318 m<sup>3</sup> mehr als im Jahre 1908. In Emmenda stellt sich der Gasverbrauch auf 25,243 m<sup>3</sup> (24,998 m<sup>3</sup>), in Niedern auf 7841 m<sup>3</sup> (13,953 m<sup>3</sup>). Der Gasverlust beträgt 48,676 m<sup>3</sup> oder 5,68% der Gesamtgasabgabe (3,71% 1908). Am 31. Dezember stehen im Betriebe 1274 Gasmesser.

**Gasrohrleitung in Schmiedeeisen.** In Berlin werden neuerdings von der städtischen Gasanstalt schmiedeeiserne Röhren zu Hausanschlüssen empfohlen. Die Begründung dafür läßt bedenkliche Ricken. Es sind sogar auf Kosten der Hauseigentümer Gußeisenrohre gegen schmiedeeiserne ausgewechselt worden. Die Hauseigentümer sind zu derartigen Auswechslungen wenig geneigt. Es ist hierüber

in verschiedenen Zeitungen und Zeitschriften die Streitfrage eröffnet worden, wobei die Neuerung ziemlich ungünstig beleuchtet und den Hausbesitzern anempfohlen wird. Bei dieser Gelegenheit ist auch die Frage der besseren Haltbarkeit gestreift worden mit dem Ergebnis, daß die gußeisernen Röhre keine geringere, sondern eher größere Haltbarkeit aufweisen sollen; jedenfalls widerstehe Gußeisen dem Durchrostern viel sicherer, zumal die Sicherheitsüberzüge der schmiedeeisernen Röhre leicht verletzbar seien.

**Giftfreie Dichtungsmaße „Fehr“.** Nicht selten sind die Fälle von Erkrankung von Gas- und Wasserleitungs-monteuren durch Bleivergiftung infolge Verwendung von giftigem Minium (Mennige). Es sei daher auf eine absolut giftfreie Dichtungsmaße, „Fehr“, als vollwertigen Ersatz des Minium hingewiesen. „Fehr“ stellt sich im Gebrauche noch billiger als Minium, dichtet auch verlässlicher, trocknet nie ein und hat noch sonstige empfehlenswerte Vorzüge. Der Hauptvorteil ist, wie schon angeführt, völlige Giftfreiheit. „Fehr“ wird ausschließlich von der k. k. priv. Oelfabrik und Raffinerie F. Gutt-mann, Wien XII, Arndstr. 84, hergestellt.

**Auf Blech haftender Klebstoff.** Zum Auflösen von Stifetten etc. auf Blechbüchsen empfiehlt „La Nature“ folgenden praktischen Klebstoff: Man löst 2 Teile grobgepulverten Gummitragants in 16 Teilen kochenden Wassers. Man rührt solange gut um, bis die Auflösung sich glatt vollzogen hat und läßt die Lösung dann stehen. In einem andern Gefäße rührt man aus vier Teilen kalten Wassers, 6 Teilen Mehl und 1 Teil Dextrin einen Brei an und gießt die Gummilösung dazu. Dem Ganzen gibt man unter stetem Umrühren noch 24 Teile kochenden Wassers bei. Ganz zuletzt, wenn die Mischung glatt gerührt ist, gießt man noch 1 Teil Glycerin und 1 Teil Salizylsäure dazu und läßt die Flüssigkeit unter stetem kräftigem Umrühren etwa 4 Minuten lang kochen. Der so hergestellte Klebstoff haftet auf Blech ganz vorzüglich.

## Aus der Praxis — Für die Praxis.

NB. Verkaufs-, Tausch- und Arbeitsgesuche werden unter dieser Rubrik nicht aufgenommen; derartige Anzeigen gehören in den Inseratenteil des Blattes. Fragen, welche „unter Chiffre“ erscheinen sollen, wolle man 20 Stk. in Marken (für Zusendung der Offerten) belegen

### Fragen.

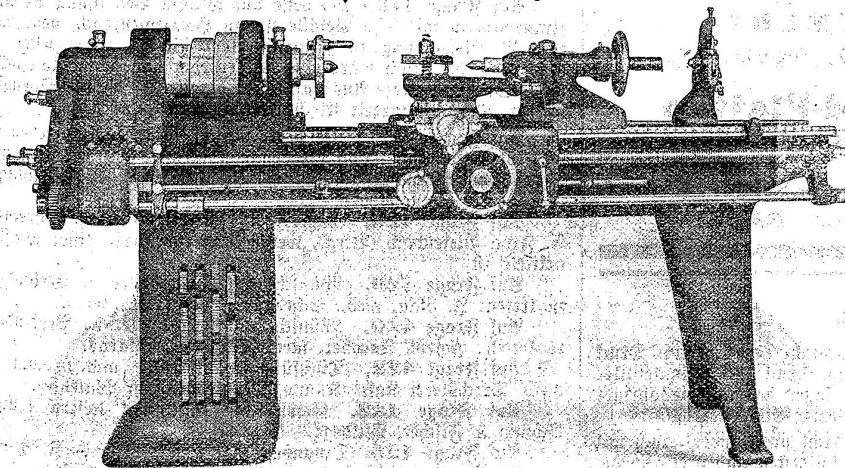
435. Wer erstellt fachmännisch ausgeführte Schlamm-sammler in größerer Kanal-Anlage oder liefert Zeichnungen und Kostenvoranschläge hiezu? Offerten unter Chiffre K 435 an die Expedition.

**ROLLADEN**  
**ROLLJALOUSIEN**  
**WILH. BAUMANN HORGEN**  
**JALOUSIELADEN**  
**ROLLSCHÜTZWÄNDE**  
 1860

- 436.** Welche Firma würde die Herstellung eines patentierten, einfachen Riemenverbinders aus Stahlband und Schrauben übernehmen, oder wer interessiert sich hierfür? Gesl. Offerten unter Chiffre R 436 an die Exped.
- 437.** Welche Firmen erstellen die solidesten, bequemsten, der Neuzeit entsprechendsten Zentralheizungen?
- 438.** Wer hätte eine gebrauchte Fräse, sowie einige Meter Transmissionen mit Hängelagern und Riemenscheiben billig abzugeben? Gesl. Offerten an J. Weibel, Spenglerstr., Mumpf (Aargau).
- 439.** Welche Parkettfabrik liefert Buchenriemen in Längen von 30—80 cm, 9 cm breit und fertig gehobelt, 18 mm dick? Offerten mit Preisangabe per m<sup>2</sup> unter Chiffre B R 439 an die Expedition.
- 440.** Wer würde das Brechen von zirka 500 m<sup>3</sup> Kugelfeinen zu Strassschotter übernehmen? Offerten mit Preisangabe unter Chiffre H 440 an die Exped.
- 441.** Wer hätte einen gebrauchten, aber gut erhaltenen Steinbrecher von 10—15 m<sup>3</sup> Leistung billig abzugeben? Offerten mit Preisangabe unter Chiffre R 441 an die Exped.
- 442.** Wer hätte eine gebrauchte, gut erhaltene, kombinierte Wricht- und Drehobel-Maschine, 45 cm Messerbreite, preiswürdig zu verkaufen? Offerten unter Chiffre S 442 an die Exped.
- 443.** Wer hätte eine kleinere Holzdrehbank (wenn auch etwas defekt), aber wenn möglich mit Eisenwangen, abzugeben? Offerten unter Chiffre N 443 an die Exped.
- 444.** Welche Glashütte fabriziert kugelförmige Gefäße von zirka 6 dl Inhalt für Eisenpänder? Offerten an Ad. Feurer, St. Gallen.
- 445.** Wie viel Zoll kostet ein neuer Wagen nach Oesterreich und ist es ein Unterschied, ob bemalt oder roh? Für gütige Auskunft dankt bestens: Fr. Staible, Wagnerei, Oberwängen bei Sirmach.
- 446.** Wer liefert als Spezialität neue eiserne Schrauben für Weindpressen für 50—60 Zuber, garantiert, wenigstens 15 cm Durchmesser für ein Zementbett, mit den nötigen Eisenbalken fertig zum Einbetonieren, sowie dem nötigen Zug mit Uebersetzung zum Pressen samt Scheiben und Seil fertig zum brauchen und zu welchem Preis? Offerten unter Chiffre A 446 an die Exped.
- 447.** Wer liefert tannene Latten, 30x30 mm dick, 1,50 m lang, astfrei, waggonweise?
- 448.** Wer liefert Messing-Garnituren für Gaskocherhe?
- 449.** Wer hätte eine zweiteilige Holzriemenscheibe, 920 bis 960 mm Durchmesser, 80—90 mm Breite und 40—60 Bohrung, billig abzugeben? Offerten unter Chiffre B 449 an die Exped.
- 450.** Wer hätte Stahlguß-Walzen (Mühlwalzen) von 400 mm Länge, 220 mm Durchmesser, billig abzugeben? Offerten unter Chiffre W 450 an die Exped.
- 451.** Wer liefert gepresste, schmiedeiserne Seilrollen von zirka 450 mm Durchmesser für 200 mm Seil?

- 452.** Wer erteilt Anleitung zum Schwarzeizen von Birnbaumholz? Offerten unter Chiffre R 452 an die Exped.
- 453.** Wer liefert vorteilhafte Maschine für Holzschuhfabrikation? Prospekte unter Chiffre B 453 an die Exped.
- 454.** Wie können etwas wurmförmige Hartholz-Bretter am besten verwendet werden?
- 455.** Wer hätte einen gut erhaltenen Lichtpaus-Apparat abzugeben und in welchen Dimensionen?
- 456.** Wer liefert eine Bandsäge-Feilmaschine? Infolge Platzmangel würde die Einrichtung hängend bevorzugt. Offerten an Rem. Murer, Säge, Bedenried (Nidwalden).
- 457.** Wie groß müssen Eisenröhren sein, um 100 Minuten-liter Wasser mit einem Gefäll von zirka 6 m 1600 m weit zu leiten und wie teuer kommen solche Röhren zu stehen?
- 458.** Wer hätte zwei Weichen für Normalspurbahn, links abzweigend, billig abzugeben? Offerten unter Chiffre S 458 an die Exped.
- 459.** Wer liefert 1500—2000 Stück zugeschnittene Bett-ladenfüße, roh, in Ia. trockenem Buchenholz, Maß 75x75 und 250 mm lang franco Luzern? Gesl. Offerten an Emil Suter, mech. Drechslerei, Luzern, Baselfstraße 64.
- 460.** Wer hätte einen 1 HP Benzinmotor mit magnet-elektrischer Zündung abzugeben? Offerten unter Chiffre B 460 an die Exped.
- 461.** Wer hätte einen stehenden Dampfkessel von zirka 5 bis 7 m<sup>2</sup> Heizfläche, 6—8 Atm. Druck, billig abzugeben? Offerten unter Chiffre B 461 an die Exped.
- 462.** Wer hätte eine Lokomotive von 5—6 HP, tadellos erhalten, abzugeben? Offerten unter Chiffre N 462 an die Exped.
- 463.** Wer liefert durchgebeiztes Holz in verschiedenen Farben?
- 464.** Wer liefert eichene Rundschindeln?
- 465.** Welche Metallgießerei oder mech. Werkstätte würde die Herstellung eines Massenartikels der Armaturenbranche übernehmen? Offerten unter Chiffre Sch 465 an die Exped.
- 466.** Wer hätte eine gut erhaltene Kattsäge für Kraftbetrieb billig abzugeben? Gesl. Offerten mit Preisangabe unter Chiffre O 466 an die Exped.
- 467.** Wer liefert fertige Schieferplatten für Zimmerische?
- 468.** Wer liefert halbe Zementröhren (Längsschnitt) von 30—60 cm Durchmesser?
- 469.** Wer liefert einen in gutem Zustand befindlichen Motor-Lastwagen mit freier Brücke für Platzierung und Antrieb einer Maschine, 4—6 HP? Offerten unter R H 100 poste restante Wigoltingen (Thurgau).
- 470.** Wer liefert einen großen Posten eschene Stäbe bis 3000 Stück von 137—212 cm Länge und 4x4 cm Dicke? Sämtliche Stäbe müssen aus ganz gesundem, prima Holz sein und gänzlich ohne Keste. Offerten mit billiger Berechnung richte man sofort an Fr. Gugger, Holzwarenfabrikant, Jns (Amet).

**W. Wolf Ingenieur, Zürich, vormals Wolf & Weiss.**



**Werkzeugmaschinen**  
 — Permanente Ausstellung —  
 Spezialmaschinen für den Automobilbau  
 Einrichtung ganzer Werkstätten

Präzisions-Fräsmaschinen aller Art  
 in höchster Vollendung  
 sowie Drehbänke, Hobel- und Shaping-  
 maschinen, Bohrmaschinen, Schleifmaschinen, Bohrwerke etc. etc.

Zu verkaufen eventuell  
 zu vermieten

ein tadellos gehender  
**Petrolmotor**  
 3—4 HP. Abgabe auf Probe.  
 Anfragen unter Chiffre V 2606  
 an die Expedition.

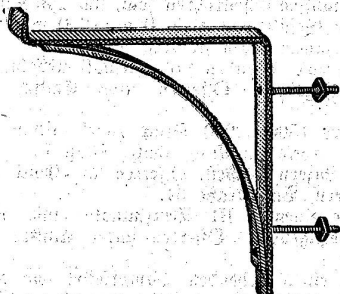
Zu verkaufen  
 schöne  
**Weidenstämme**  
 ev. auf beliebige Dimensionen  
 geschnitten.  
 Offerten unter Chiffre S 2618  
 an die Expedition.

**PATENT-BUREAU**  
 (Wihl Reinhard Zürich)  
 Bahnhofstrasse 51. 1115  
 Patent-Marken- und Musterrecht,  
 Patent-Recherche,  
 Reelle Bedienung. Erste Referenzen.

**GEWERBE-MUSEUM**  
 WINTERTHUR

# F. BENDER, Oberdorfstr. 9, ZÜRICH I

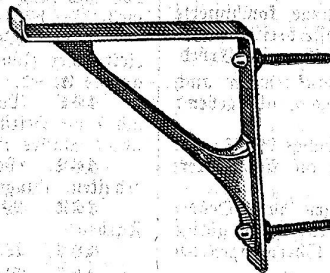
Zinkzulagen  
LEIM



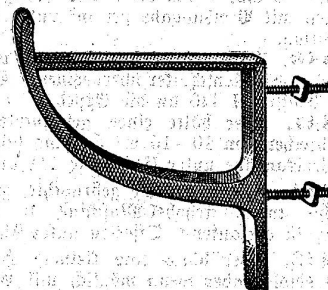
Consolen

Verlangen Sie Prospekt.

**Hobelbänke  
la. Höbel**  
HERRING Bildhauer-  
und Drechsler-Werkzeuge



Fournierböcke  
und Pressen



Consolen

Verlangen Sie Prospekt.

471. Wer hätte eine gebrauchte, kleine Bandsäge billig abzugeben, ferner einen eisernen Tischfuß, passend für kleine Kreissäge?

472a. Wer liefert Intarsien und Filets für moderne Möbel? b. Hat jemand gebrauchte Zinkzulagen abzugeben und zu welchen Größen?

Kanderner

## Feuerfeste Steine u. Erde

der Tonwerke Kandern 2450 a  
(Generalvertretung für die Schweiz.)

VULKAN-ZEMENT

hochfeuerfest, ca. 1600—1800° (Segerkegel 32—35).

Glasierte Wand-Platten  
Spaltviertel und Backsteine

KOCH & C<sup>ie</sup> vormals E. Baumberger & Koch  
Asphalt- und Zementgeschäft, BASEL.

### Antworten.

Auf Frage 347a. Auf 1 HP braucht es bei 8 Atm. Druck 80 Minutenliter Wasser und bei 5 Atm. Druck 140 Minutenliter pro HP. Ersteller von Wasserkraft-Anlagen sind mit vieljähriger Erfahrung: Geb. Sigrift, Maschinenfabrik, Giswil (Obw.).

Auf Frage 393. Sagengänge, leicht und schwer, auch mit Einsatz und Wollgatter zc., bauen am solidesten und preiswürdig, worüber prima Zeugnisse und Referenzen zur Einsicht stehen: Geb. Sigrift, Maschinenfabrik Giswil (Obwalden).

Auf Frage 399. Auf 4 m Gefäll braucht es zu einer erzeugenden Kraft von 3 1/2 HP 94 Sekundenliter Wasser und 35 bis 40 cm weite Rohre. Ersteller von Druckleitungen, Turbinen, Transmissionen zc. mit langjährigen Erfahrungen sind Gebrüder Sigrift, Maschinenfabrik, Giswil (Obwalden).

Auf Frage 402. Vorzügliche Läutwerke für Fabriken jeder Branche, wenn gewünscht auch in Verbindung mit elektrischen Uhren und Arbeiterkontroll-Apparaten liefert seit Jahren als

Spezialität: „Magna“, Fabrik elektr. Uhren, Hochstraße 115, Zürich V. Besichtigung ohne Kaufverbindlichkeit.

Auf Frage 402. Ich empfehle Ihnen für diesen Fall eine, eventuell mehrere elektrisch betriebene Sirenen und stehe Ihnen mit Offerte darüber zu Diensten: A. Schläfli, elektrotechn. Installations-Geschäft „Volta“ in Winterthur.

Auf Frage 402. Elektrische Glocken und Alarmsignale für Fabriken, Hotels, Institute zc. fabriziert und liefert die elektrotechnische Fabrik Bottighofen (Thurgau) und bittet um: gefl. Adresse des Fragestellers.

Auf Frage 407. Wir haben momentan einen zweizylindrigen 10—12 HP und einen solchen von 18 HP Autotyp-Motor sofort ab Lager günstig abzugeben: S. von Arx & Cie., Zürich I.

Auf Frage 411. Blei ist mittelst der Wasserstoff-Flamme am besten zu löten. Die nötigen Apparate hierzu liefern billig und prompt: Ausfeld & Spyrri, Ingenieur-Bureau und techn. Vertretungen, Bern.

Auf Frage 416. Die beste und billigste Bedachung für einen Zinnenanbau mit 3% Gefälle ist ein Holzementdach, oder dann eine Blechbedachung in galvanisiertem Blech, wenn erstere zu schwer würde. Auch wäre eine Kupferbedachung momentan billig, und stehe für weitere Auskunft gerne bereit: F. Wetzel, Spenglermeister, Mumpf, zurzeit Kirchturnbau Aaw (Aargau).

Auf Frage 418. Ich hätte billigt Motoren abzugeben für jede Stromspannung und Pferdestärke. Erbittet gefl. Angaben über Strom-Einheit und Spannung: Karl Eichenberger, elektr. Anlagen, Neutirch b. Romanshorn.

Auf Frage 420. Wenden Sie sich an die mech. Schreinerei G. Frei, Bleienbach (Bern), welche Uebernehmerin eines Maschinenartikels ist.

Auf Frage 420. Wünsche mit Fragesteller in Verbindung zu treten: F. Räh, mech. Schreinerei, Leuzigen (Bern).

Auf Frage 420. Wünsche mit Fragesteller in Verbindung zu treten: Joseph Jacober, mech. Stf. Fabrik, Olarus.

Auf Frage 422. Tischfüße liefert billig und prompt die mech. Drechslerlei Kasp. Ramm, Mühlehorn am Balensee.

Auf Frage 422. Gewünschte Tischfüße liefern billigt: Schmid & Fischer, Wildegg.

Auf Frage 426. Divanbescbläge liefert bestens: F. Bender, Oberdorfstr. 9, Zürich I.

Auf Frage 426. Bescbläge für Divan-Gestelle (ganze Garnituren) erhalten Sie zu vorteilhaften Preisen bei der Firma C. Karcher & Cie., Zürich I.

Auf Frage 428. Schutzbrillen mit hellem Glas Einsatz liefern in bester Qualität und zu billigsten Preisen: Schoch, Huber & Cie., Werkzeug- und Maschinenhandlung, Zürich II, Bleicherweg 68.

Auf Frage 428. Augenschutzbrillen mit farblosen Gläsern für Arbeiten an der Schmirgelscheibe liefert billigt die Firma C. Karcher & Cie., Zürich I.

Auf Frage 428. Wenden Sie sich gefl. an die Firma Joho & Cie., Bern.

Auf Frage 431. Wasserdämpfe aus Küchen entfernt man am schnellsten und rationellsten mit Ründigs Patent-Ventilatoren. Dieselben werden ausschließlich von der Ventilatoren-Fabrik A. Ründig-Honegger & Cie. in Zürich fabriziert.

Auf Frage 432. Spindelköcke mit Zubehör, Doppellager, für Holzdrechlerei, ebenso Supporifix liefert vorteilhaft die Firma C. Rarher & Cie., Zürich I.

## Submissions-Anzeiger.

Der Nachdruck dieser vollständigsten Zusammenstellung aller in der Schweiz publizierten Submissionen ist unterlagt. Die Redaktion.

**Zürich.** Umbau an das Schulhaus in Segi. Erd-, Maurer-, Steinhauer-, Zimmer-, Dachdecker-, Spengler-, Glaser-, Schreiner-, Parkett-, Schlosser-, Säger- und Malerarbeiten, Lieferung von T-Balken. Pläne zc. bei Architekt Herr. Siegrist in Winterthur. Offerten mit bez. Aufschrift bis 23. Juli an Kantonsrat Peter in Segi.

**Zürich.** Liefern und Legen von circa 100 m<sup>2</sup> Parkettboden im Primarschulhaus Deringen. Vorschriften beim Schulratsverwalter. Eingaben verschlossen bis 18. Juli an die Schulvorsteherchaft.

**Schwyz.** Außenanstrich (Schindelbeschlag) des Schulhauses Reichenburg. Eingaben bis 20. Juli an Schulratspräsident F. R. Birchler. Auskunft daselbst.

**Graubünden.** Sämtliche Bauarbeiten der neuen Aelahütte im Val Spadlatscha. Pläne zc. vom 15.—18. Juli im Klublokal der Sektion Davos des S. A. R. im Hotel „Zentral“ in Davos-Platz. Offerten mit der Aufschrift „Neue Aelahütte“ bis 25. Juli an Dr. Nienhans, Präsident der Sektion Davos des S. A. R. in Davos-Dorf.

**Thurgau.** Au- und Umbau am Wohnhaus von C. Tanner, Rohlenhandlung, Frauenfeld. Erd-, Maurer- (teilweise arm. Beton) und Zimmerarbeiten. Pläne zc. bei Architekten Kaufmann & Freymuth in Frauenfeld. Eingaben bis 21. Juli an den Bauherrn.

**Schweizer. Bundesbahnen, Kreis II.** Hochbauarbeiten für ein Wärterhaus bei Lüslingen (km 83.120 an der Linie Solothurn—Lyß). Pläne zc. beim Bahningenieur III in Solothurn. Angebote mit Aufschrift „Erstellung eines Wärterhauses km 83.120“ bis 16. Juli an die Kreisdirektion II, Basel.

**Schweizer. Bundesbahnen, Kreis IV.** Neues Aufnahmegebäude in Rheineck. Verputz- und Glaserarbeiten, Zentralheizung und sanitäre Anlagen. Pläne zc. beim Oberingenieur in St. Gallen. Eingaben bis 15. Juli an die Kreisdirektion IV in St. Gallen.

**Zürich.** Kirchengemeinde Wiedikon. Pfarrhausbau an der Wiedingstraße. Steinhauer- (bearb. Kunststeine), Schmiede-, Spengler- und Dachdeckerarbeiten, T-Träger. Pläne zc. bei Architekt Ad. Bräm, Selnaustr. 13, Zürich. Offerten mit Aufschrift bis 18. Juli an den Präsidenten der Baukommission, Ingenieur E. Schultzeß, Bremgartnerstr. 76.

**Zürich.** Genossenschaft für Beschaffung billiger Wohnungen in Zürich. Erstellung von 12 Wohnhäusern an der Verhastraße. Vergebung um runde Summen. Pläne zc. im Bureau der Archt. Bischoff & Weideli, B. S. A. Offerten bis 11. August, abends 6 Uhr.

**Zürich.** Feuerwehr Winterthur. Lieferung von 600 m Hausschläuchen (an den Händen mit Flachseinslage) von je 15 m Länge und 65 mm Lichtweite, fertig gebunden und mit der Bezeichnung F. St. W. 1910, ohne Schloß. Offerten bis 20. Juli an Materialverwalter R. Wehrli; gleichzeitig ist ein Musterchloß mit Schlauch einzuschicken.

**Zürich.** Reparaturen im alten Schulhaus in Wädychaltorf. Schreiner-, Maler- und Tapezierer-Arbeiten. Zur Beschäftigung der Lokaltäten wende man sich an Lehrer Faust. Offerten mit der Aufschrift „Reparatur“ bis 16. Juli, abends, an den Präsidenten der Schulpflege, Pfarrer Wild.

**Zürich.** Schulgem. Pettlingen. Circa 100 m<sup>2</sup> Parkettboden im Primarschulzimmer. Vorschriften bei Schulpräsident Konr. Müller. Eingaben mit Aufschrift „Schulboden Pettlingen“ bis 15. Juli an die Schulpflege.

**Bern.** Einwohnerngem. Burgdorf. Lieferung von 433 Schultischen. Bedingungen bei der Gemeindefschreiberei Burgdorf. Offerten mit Aufschrift „Offerten für Schulbänke“ bis 15. Juli an die Gemeindefschreiberei. Verbands-offerten werden nicht berücksichtigt.

**Bern.** Sekundarschule Bümplitz. Lieferung und Einrichtung der Wasser- und sanitären Anlagen im neuen

Sekundarschulhaus. Pläne zc. bei Karl Fundermühle, Architekt B. S. A., beim Zeitglocken 5 in Bern. Offerten bis 18. Juli an den Baukommissionspräsidenten, Chr. Reber, Rehhag, Bümplitz.

**Bern.** Gefängnisbau in Laufen. Erd-, Maurer-, Steinhauer-, Zimmer-, Spengler- und Dachdeckerarbeiten. Pläne zc. auf dem Kantonsbauamt in Bern. Offerten mit der Aufschrift „Angebot für Bauarbeiten beim Gefängnisbau von Laufen“ bis 20. Juli an die kantonale Direktion der öffentlichen Bauten in Bern.

**Bern.** Neubau der Konsumgenossenschaft Herzogenbuchsee. Erd-, Maurer- (armierter Beton und Kunststeinlieferung), Zimmer-, Spengler- und Dachdecker-Arbeiten. Pläne zc. bei A. Schneeberger, Baumeister, Herzogenbuchsee. Eingaben mit entsprechender Aufschrift bis 18. Juli an den Präsidenten der Konsumgenossenschaft, G. Amstutz.

**Bern.** Neuer Anstrich des Schulhauses in Schüpfen. Offerten bis 15. Juli an den Präsidenten der Baukommission, Jakob Stähli.

**Bern.** Abbruch und Neuerstellung der Westfassade am Schulhaus zu Hunzletten. Maurer-, Zimmer- und Schreiner-Arbeiten zc. Pläne zc. bei Gemeinderat Gygar. Eingaben mit der Aufschrift „Bauangebot“ bis 30. Juli an den Präsidenten der Baukommission, Fritz Zumstein, Gemeinderat in Bützberg.

**Bern.** Neue Friedhof-Anlage in Rapperswil. Maurer-, Schlosser-, Gärtner-, Drainage- und Erdarbeiten. Pläne zc. bei Ad. Dick, Präsident. Eingabefrist 22. Juli.

**Bern.** Käsefestgesellschaft Spins b. Narberg. Neues Käsefest im Halle von circa 3000 Kg. Angebote bis 31. Juli an den Präsidenten, Jakob Leiser, Gutsbesitzer in Mitodey. Auskunft daselbst.

**Bern.** Allgenossenschaft Patrenen, Gem. Aeschi. Neues Schaithaus im Jegen. Steinberg. Zimmer-, Maurer- und Dachdeckerarbeiten. Offerten bis 16. Juli an Bergvogt Chr. Lengacher-Müller auf Aeschi-Nied. Plan daselbst.

**Bern.** Gem. Bure (Berne Jura). Wasserversorgung mit Reservoir (400 m<sup>3</sup>) und Hydrantenanlage. Leitungsnetz circa 11,000 m. Plan zc. auf der Gemeinderatskanzlei. Auskunft bei Jos. Meyer. Termin 29. Juli.

**St. Gallen.** Pestalozzischulhaus Rorschach. Lieferung von 420 zweiplätzig Schulbänken (St. Galler System), 15 Podien und 15 Lehrerpulten. Musterbank zc. je nachmittags 2—4 Uhr im Architekturbureau Stärle, Rorschach. Offerten mit der Aufschrift „Mobilien“, von Musterbank begleitet, bis 20. Juli an den Präsidenten des Schulrates, Dr. B. Heberlein.

**Graubünden.** Lieferung von Schulbänken für die Kantonschule in Chur. Formulare beim Kantonsbaumeister in Chur. Offerten bis 16. Juli an das kant. Erziehungsdepartement in Chur.

**Aargau.** Renovation des Schlachthauses und der Postfiliale in Narau. Verputz- und Malerarbeiten. Auskunft je vormittags 11—12 Uhr bei der städt. Bauverwaltung. Offerten mit bez. Aufschrift bis 18. Juli abends 5 Uhr an Stadtammann H. Häfzig.

**Aargau.** Neubau der Trinklaube in Baden. Glaser-, Glaser-, Schreiner- und Malerarbeiten. Pläne zc. bei Architekt Otto Bülsterli, Baden. Eingaben bis 15. Juli an Stadtammann Jäger.

**Aargau.** Margauische Heilstätte für Tuberkulose auf Barmelweid. Zimmer-, Spengler- und Dachdeckerarbeiten. Pläne zc. je von 8—12 Uhr bei Architekten Dorner & Fräschlin, Baden. Offerten mit der Aufschrift „Margauische Heilstätte für Tuberkulose auf Barmelweid“ bis 23. Juli an Dr. Siegrist in Brugg.

**Aargau.** Wasserversorgung Narburg. Liefern und Legen von circa 1000 m gußeisernen Muffenröhren, Kal. 100—150 mm, 15 Nm. Probedruck, samt Formstücken, Schiebern und 7 zweiarmligen Oberflurhydranten mit Patentverschluß, circa 1000 m<sup>2</sup> Grabarbeiten. Pläne zc. auf der Gemeinderatskanzlei. Offerten bis 18. Juli an Gemeindevammann J. Häuser.

**Aargau.** Neuerstellung von circa 40 m Dachfenkeln und circa 35 m Abfallrohren am Pfarrhaus in Ganfingen. Bau-beschrieb auf der Gemeindefkanzlei. Eingaben bis 20. Juli an die Kirchspflege Ganfingen.

**Aargau.** Magazinbau für Jb. Hofler, Bäckerei, in Rothrist. Erd-, Maurer-, Zimmer-, Spengler-, Dachdecker- und Schlosserarbeiten. Pläne beim Bauherrn. Eingabetermin 15. Juli, abends 6 Uhr.

**Aargau.** Erd-, Maurer-, Granit-, Kunststein-, Zimmer- und Dachdecker-Arbeiten sowie die Eisenlieferung zu einem Einfamilienwohnhaus in Baden. Pläne zc. im Bureau von Albert Froelich, Archt., in Brugg. Angebote mit der Aufschrift „Einfamilienhaus“ bis 16. Juli an denselben.

GEWERBEMUSEUM  
WINTERTHUR