

# Aus der Praxis - für die Praxis

Objektyp: **Group**

Zeitschrift: **Illustrierte schweizerische Handwerker-Zeitung : unabhängiges Geschäftsblatt der gesamten Meisterschaft aller Handwerke und Gewerbe**

Band (Jahr): **26 (1910)**

Heft 3

PDF erstellt am: **01.09.2024**

## **Nutzungsbedingungen**

Die ETH-Bibliothek ist Anbieterin der digitalisierten Zeitschriften. Sie besitzt keine Urheberrechte an den Inhalten der Zeitschriften. Die Rechte liegen in der Regel bei den Herausgebern.

Die auf der Plattform e-periodica veröffentlichten Dokumente stehen für nicht-kommerzielle Zwecke in Lehre und Forschung sowie für die private Nutzung frei zur Verfügung. Einzelne Dateien oder Ausdrucke aus diesem Angebot können zusammen mit diesen Nutzungsbedingungen und den korrekten Herkunftsbezeichnungen weitergegeben werden.

Das Veröffentlichen von Bildern in Print- und Online-Publikationen ist nur mit vorheriger Genehmigung der Rechteinhaber erlaubt. Die systematische Speicherung von Teilen des elektronischen Angebots auf anderen Servern bedarf ebenfalls des schriftlichen Einverständnisses der Rechteinhaber.

## **Haftungsausschluss**

Alle Angaben erfolgen ohne Gewähr für Vollständigkeit oder Richtigkeit. Es wird keine Haftung übernommen für Schäden durch die Verwendung von Informationen aus diesem Online-Angebot oder durch das Fehlen von Informationen. Dies gilt auch für Inhalte Dritter, die über dieses Angebot zugänglich sind.

Wasserkraft betriebene Kraftstation erzeugt bei einer Spannung von 88,000 Volts einen Strom, der auf eine Entfernung von 51 Meilen an eine Zentralstation der Stadt übergeführt wird. In dieser Station verringert sich die Spannung auf 6300 Volts, und der Strom wird alsdann den Kraft- und Lichthauptleitungen zugeföhrt. Man erfieht hieraus, daß auch im Süden des amerikanischen Kontinentes technische Probleme mit erstaunlicher Geschicklichkeit ihre Lösung finden.

## Aus der Praxis — Für die Praxis.

NB. Verkauf-, Tausch- und Arbeitsgesuche werden unter diese Rubrik nicht aufgenommen; derartige Anzeigen gehören in den Zusatzenenteil des Blattes. Fragen, welche „unter Chiffre“ erscheinen sollen, wolle man 20 Cts. in Marken (für Zusendung der Offerten) beilegen.

### Fragen.

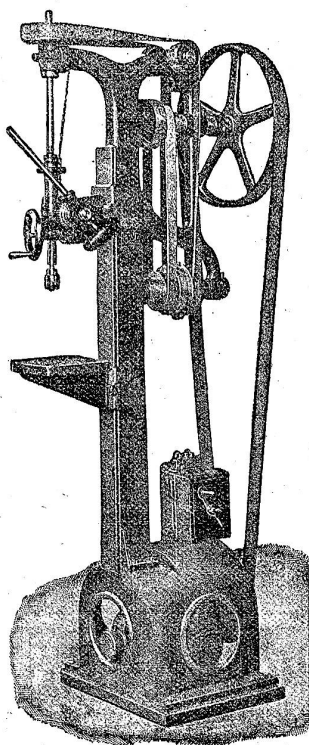
69. Wer hätte ein eisernes Rammrad, Durchmesser 2,12 m, Kranzbreite 13 cm, Bohrung 12 cm, noch in gutem Zustande, abzugeben?

70. Wer hätte 4—5 Paar ältere, guterhaltene Rollwagenräder mit Welle auf 60 cm Spurweite, abzugeben? Offerten an Parketterie Müller, Alpnach-Dorf.

71. Welche mech. Werkstätte befaßt sich mit der Fabrikation von Miniaturen? Offerten unter Chiffre S 71 an die Exped.

72. Wer hätte eine gebrauchte Stanze und eine Schere, event. beide zusammen kombiniert, abzugeben und zu welchem Preise? Offerten unter Chiffre N 72 an die Exped.

**W. Wolf, Ingenieur, Zürich**  
vorm. Wolf & Weiss



**Werkzeugmaschinen** Permanente Ausstellung  
Spezialmaschinen für den Automobilbau. Einrichtung ganzer Werkstätten.  
Präzisions-Fräsmaschinen aller Art in höchster Vollendung,  
sowie Drehbänke, Hobel- u. Shapingmaschinen, Bohrmaschinen 1651 u  
Schleifmaschinen, Bohrwerke etc. etc.

73. Wer erstellt Drahtspuhlmäschinen? Offerten unter Chiffre D 73 an die Exped.

74. Wer liefert Balken in 6,7 und 6,9 m Länge, Dicke 10×24 cm, für Neubauten, 250 m<sup>2</sup> Bodenbretter, 40 mm? Schriftliche Offerten an Schindler & Cie., Luzern.

75a. Wer liefert Elemente, Leitungsdraht zc. für Sommerien?

75b. Wer liefert praktische Schlauchaufzüge in ein neues Feuerwehrmagazin? Gefl. Offerten an Walter Haab, Markt, Wollhusen (Luzern).

76. Wer liefert Leerrollen mit gewöhnlichen oder mit Lüne-mannscher Leerlaufbüchse in nachstehenden Größen und zu welchem Preise? 1 Stück 275 mm Durchmesser, 90 mm breit, 35 mm Bohrung; 2 Stück 192 mm Durchmesser, 110 mm breit, 35 mm Bohrung. Offerten an Gebr. Wüthrich, mech. Drechserei, Bärnu i. Emmenthal.

77. Wer liefert vorteilhaft und in ganz trockener Ware tannene Rundstäbe in 25, 28, 31, 34 und 42 mm? Offerten mit Preisangabe per Laufmeter unter Chiffre W 77 an die Exped.

78. Wer fabriziert gut laufende Zentrumsbohrer in Bohrmaschinen in verschiedener Größe für Massenbohrung? Offerten an C. Hofmann, mech. Schreinerei, Laupen (Bern).

79. Welche Sägerei, nicht zu weit von Basel oder Olten, liefert Rippenbretter, 12 mm dick, abgetanet, auf 220 mm Breite, Länge zirka 4 m? Sofortige Offerten unter Chiffre Z 79 an die Exped.

80. Welche Eisenwarenhandlung liefert komplette Schulbankbeschläge?

81. Wer hätte eine gut erhaltene, tadellos arbeitende Bandsäge mit 1 m Rollendurchmesser und linksstehendem Ständer, billig abzugeben? Offerten unter Chiffre S 81 an die Exped.

82. Wer liefert zirka 16 m<sup>2</sup> Zugjalouste, 1,65×0,95 und zirka 20 m<sup>2</sup> mit feststehenden Brettern, 1,35×0,95 franko Bahnstation und zu welchem Preis per m<sup>2</sup>? Lieferzeit innert 14 Tagen. Offerten unter Chiffre M C 82 an die Exped.

83. Wer hätte eine ältere, aber gut erhaltene Hobelmaschinenmesser-Schleifmaschine billig zu verkaufen für Messer von mindestens 500 mm Länge?

84. Wer liefert flüssige Putzmittel in Blechfläschchen von zirka 2 Dl. Inhalt?

85. Wer liefert harten Kupferdraht in 5 mm Dicke und zu welchem Preise, eventuell solchen in Abfällen? Offerten an H. Hupfaut, Einsiedeln.

86. Bestimme einen 2 HP Elektromotor und möchte der Kraft entsprechende Knochenstampfe einrichten. Erbittet Kostenvoranschläge unter Chiffre W O 86 an die Exped.

87. Beabsichtige eine kleinere Kurbelsäge zu erstellen zum Schneiden von leichterem Holz im Durchmesser von 30—40 cm. Eine Wasserkraft von zirka 2 HP steht mir zur Verfügung. Offerten und Kostenberechnung für ein leichter Schwung und Schaltwerk oder eventuell für eine alte, jedoch gut erhaltene, unter Chiffre W 87 an die Exped.

88. Wer hätte eine ältere, jedoch gut erhaltene Eisenbohrmaschine für Hand- und Kraftbetrieb billigst abzugeben? Offerten unter Chiffre F 88 an die Exped.

89. Wer könnte sofort 2 Schwungräder für einfachen Gang abgeben, samt Welle und Lager, Wellenlänge 180 cm, Auszug 50 cm, alles in gut erhaltenem Zustande? Offerten an J. Wangler, Sägerei, Nuswil (Luzern).

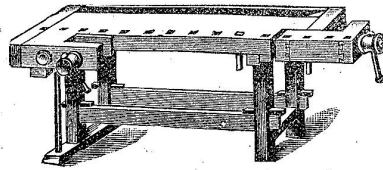
90. Welche Firma liefert glasierte Wandplättli in allen Farben?

91. Wer hätte Erlen-, Birnbaum- und Nussbaum-Bretter von 30—100 mm Dicke abzugeben? Offerten mit äußerstem

**ROLLADEN**  
**ROLLJALOUSIEN**  
**WILH. BAUMANN HORGEN**  
**JALOUSIELADEN**  
**ROLLSCHUTZWÄNDE**  
1860

# F. BENDER, Oberdorfstr. 9, ZÜRICH I

Zinkzulagen  
LEIM

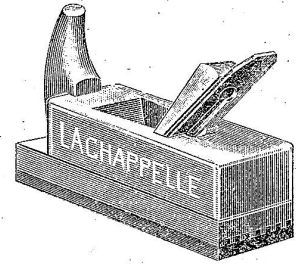
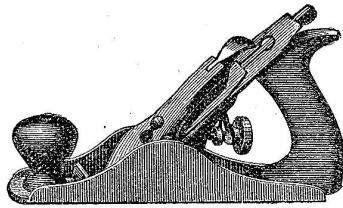


Fournierböcke  
und -Pressen

3698

Hobelbänke  
la. Höbel

HERRING Bildhauer-  
und Drechsler-Werkzeuge



Verlangen Sie neuesten Katalog  
üb. Holzbearbeitungswerkzeuge

Preise, verladen, gegen Kassa mit 2% Sconto, unter Chiffre A G 91. befördert die Expd.

92. Welche Firma liefert Spezial-Maschinen zum Aufschneiden von Schwarten zc., Trenngatter oder Bandsäge? Gesf. Offerten unter Chiffre R 92 an die Expd.

93. Wer hätte eine leere, eiserne Drehbantbestuhlung, also ohne Supportfix zc., für zirka 1 1/2 m Drehlänge abzugeben?

94. Welche mech. Werkstätte liefert als Spezialität Holz-drehbant-Garnituren? Offerten unter Chiffre H 94 an die Expd.

rätig und sind in der Lage, promptest zu liefern: Robert Nebi & Cie., Zürich I.

Auf Frage 32. Wir liefern Manschetten jeder Art: Int. techn. Bureau, Basel, Markkircherstr. 5.

Auf Frage 33. Wir liefern Leitern, Aufzugsleitern zc. jeder Art: Int. techn. Bureau, Basel, Markkircherstr. 5.

Auf Frage 43. Wir haben verschiedene Benzin- oder Petrolmotoren in der gewünschten Größe vorrätig und zu günstigsten Preisen sowohl miet- als auch kaufweise abzugeben: Rob. Nebi & Cie., Zürich I.

Auf Frage 44. Gewünschte Rollbahnschienen haben wir vorrätig und können solche sofort und zu billigem Preise abgeben: Robert Nebi & Cie., Zürich I.

Auf Frage 45. Wir haben schon viele derartige Anlagen erstellt und können Ihnen mit passender Offerte an Hand gehen. Wir bitten behufs weiterer Unterhandlungen um gefl. direkte Anfrage: Robert Nebi & Cie., Zürich I.

Auf Frage 47. Runde Sicherheitswellen sowie das Abändern von Vierantwellen in runde, liefert billigst nach patentiertem System: Ernst Straub, Zürich I, Neu-Seidenhof.

Auf Frage 49. Hölzerne Wasserräder baut in solider, best bewährter Konstruktion und liefert zu vorteilhaften Preisen: U. Ammann, Maschinenfabrik, Langenthal.

Auf Frage 49. Für die Lieferung jeder Art Wasserräder in Holz und Eisen in solidester Ausführung empfehlen sich angelegentlich: Ernst & Cie., Müllheim (Thurgau).

Auf Frage 51. Wir haben eine Partie gebrauchte Röhrenmodelle billigst abzugeben, ebenso haben wir stets größeren Vorrat in neuen, best konstruierten Röhrenmodellen: Rob. Nebi & Cie., Zürich I.

Auf Frage 51. Zementrohrformen erstellt zu billigsten Preisen: H. Grob, Zürich III, Zeltstrasse 39.

Auf Frage 52. Wir liefern Türvorlagen aus Stahldraht und Coco: Int. techn. Bureau, Basel, Markkircherstr. 5.

Auf Frage 54. Wir haben mehrere Benzinmotoren von 3 und 4 HP vorrätig und sowohl miet- als auch kaufweise günstig abzugeben: Robert Nebi & Cie., Zürich I.

Auf Frage 58. Für Holztröbne-Anlagen ist Hochdruckdampf zu empfehlen, der mittelst eingemauertem Kessel mit Vorfeuerung für Sägespäne und Holzabfälle extra konstruiert, erzeugt wird. Solche Anlagen liefert als Spezialität die Firma S. Vogt-Gut, N.-G., Kesselschmiede, Arbon.

Auf Frage 59. Neue und gebrauchte Zementröhrenmodelle beziehen Sie vorteilhaft bei S. von Urz & Cie., Zürich I.

Auf Frage 65. Stielwaren liefern sauber und billig: Gebr. Wüthrich, mech. Drechserei und Rechenmacherei, Bärnu i. G.

Auf Frage 68. Ausgesägte Geländer und Verzierungen liefert als Spezialität zu mäßigen Preisen: Jos. Wey, Holzwarengeschäft, Wollhusen.

**Kanderner**

## Feuerfeste Steine „Erde“

der Tonwerke Kandern 2239 a  
(Generalvertretung für die Schweiz.)

**VULKAN-ZEMENT**  
hochfeuerfest, ca. 1600—1800° (Segerkegel 32—35).

**Glasierte Wand-Platten**  
Spaltviertel und Backsteine

**KOCH & C<sup>IE</sup>**  
vorm. E. BAUMBERGER & KOCH

Telephon **Baumaterialienhandlung** Telegr.-Adr.:  
No. 2977. **BASEL.** Asphalt-Basel.

**Antworten.**

Auf Frage 13. Wir liefern Rechenmaschinen, die addieren, subtrahieren, multiplizieren und dividieren schon zu Fr. 12.— an mit voller Garantie: Int. techn. Bureau, Basel, Markkircherstr. 5.

Auf Frage 27. Wir haben eine Anzahl ältere Gerüthhalter, wie auch neue, in verschiedenen patentierten Ausführungen vor-

GEWERBEMUSEUM  
WINTERTHUR