

Objekttyp: **Advertising**

Zeitschrift: **Illustrierte schweizerische Handwerker-Zeitung : unabhängiges Geschäftsblatt der gesamten Meisterschaft aller Handwerke und Gewerbe**

Band (Jahr): **29 (1913)**

Heft 3

PDF erstellt am: **12.07.2024**

Nutzungsbedingungen

Die ETH-Bibliothek ist Anbieterin der digitalisierten Zeitschriften. Sie besitzt keine Urheberrechte an den Inhalten der Zeitschriften. Die Rechte liegen in der Regel bei den Herausgebern.

Die auf der Plattform e-periodica veröffentlichten Dokumente stehen für nicht-kommerzielle Zwecke in Lehre und Forschung sowie für die private Nutzung frei zur Verfügung. Einzelne Dateien oder Ausdrucke aus diesem Angebot können zusammen mit diesen Nutzungsbedingungen und den korrekten Herkunftsbezeichnungen weitergegeben werden.

Das Veröffentlichen von Bildern in Print- und Online-Publikationen ist nur mit vorheriger Genehmigung der Rechteinhaber erlaubt. Die systematische Speicherung von Teilen des elektronischen Angebots auf anderen Servern bedarf ebenfalls des schriftlichen Einverständnisses der Rechteinhaber.

Haftungsausschluss

Alle Angaben erfolgen ohne Gewähr für Vollständigkeit oder Richtigkeit. Es wird keine Haftung übernommen für Schäden durch die Verwendung von Informationen aus diesem Online-Angebot oder durch das Fehlen von Informationen. Dies gilt auch für Inhalte Dritter, die über dieses Angebot zugänglich sind.

A. Müller & Cie., Brugg

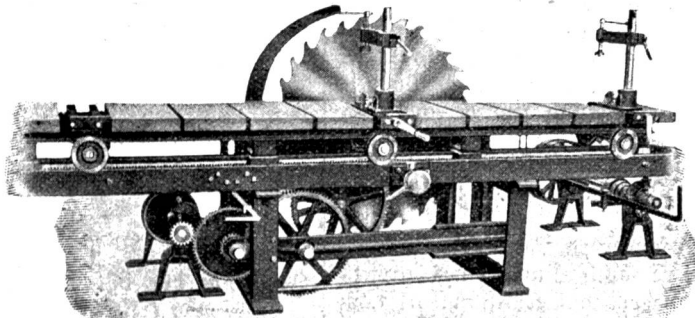
(Aargau)

Holzbearbeitungs-Maschinen

in praktischer Konstruktion mit den neuesten Vervollkommnungen.

Alle
Maschinen mit
doppelreihigen
Kugel-Lagern

das Beste auf
dem Gebiete der
Kugellagerung.



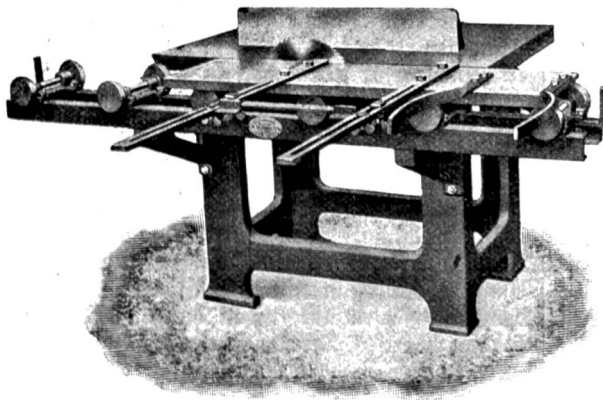
Kantholz- und Besäum-Kreissäge.

Grosses
Fabrik-Lager

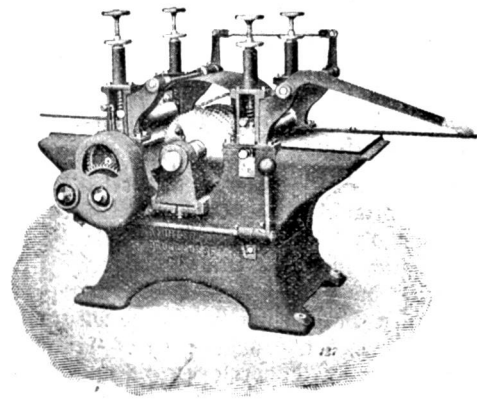
Welt-
Ausstellung
Turin 1911:

Grand Prix

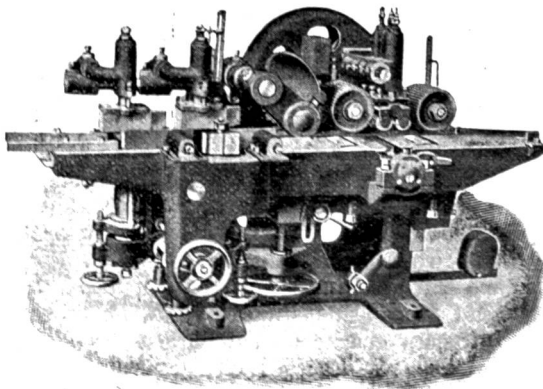
4033 b



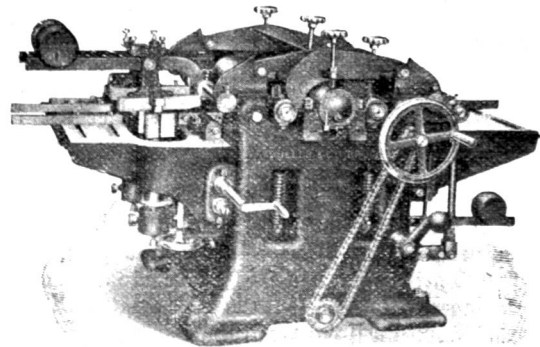
Kreissäge mit Schiebetisch.



Latten-Kreissäge.



Vierseitige schmale Hobel- und Kehlmaschine.



Dreiseitige Hobelmaschine.

Durana-

Metall wird mit Vorliebe verwendet für Spülbecken, Aufwaschtische, Sehenktische, Türsockel, Grabgitter, Türgitter, Balkongitter, Rosetten, Heizkörper-Verkleidungen, Schautenster, Fassaden u. s. w. u. s. w.

Alleinige Fabrikanten:

Dürener Metallwerke, A.-G.

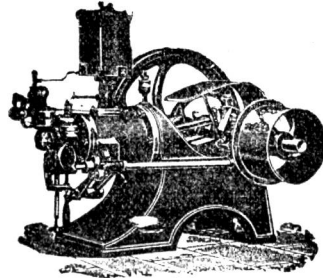
Düren (Rheinland).

Rohölmotoren

von 1 1/2 HP an 4932b

speziell für Industrie und Landwirtschaft

in hervorragender Konstruktion und modernster, solidester Ausführung



Grosse Ersparnis an Brennstoff gegenüber Benzinmotoren.

Einfache Bauart und Bedienung

Robert Aebi & Cie., Zürich I.

Emil Steiner

Mech. Werkstätte und Maschinenhandlung

Wiedikon-Zürich, Birmensdorferstr. 98

empfiehlt sich zur Lieferung von neuen und gebrauchten

Werkzeugmaschinen aller Art

Drehbänke, Bohrmaschinen, Hobelmaschinen, Feldschmieden, Ambosse und Schraubstöcke etc.

Transmissionen

in allen Systemen und Dimensionen.

Stets grosses Lager in gebrauchten und neuen

Wellen, Riemenscheiben, Häng- und Stehlager

zu billigen Preisen. 55 b

Inserate finden durch die „Illustrierte Schweizer Handwerker-Zeitung“ wirksamste Verbreitung.

E. Kiessling & Co., Leipzig-Plagwitz

Spezialfabrik für

1682 u

Säge- und Holzbearbeitungs-Maschinen.

Bevollmächtigter Ingenieur der Schweiz: **Ernst Weber, Zürich V, Steinwiesstrasse 21.**

Sie kaufen

Ihre Riemenscheiben in Holz und Eisen am besten u. billigsten direkt von der Fabrik.

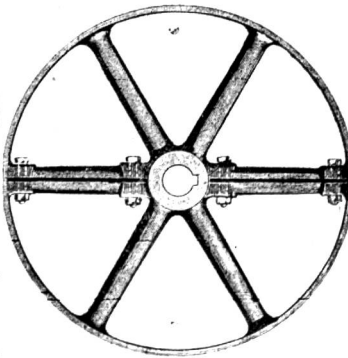
14-jähr. Spezialität.

Zink & Wolber

Maschinenfabrik

Olten-Trimbach.

Telephon Nr. 36. 14313 a



Für Holzwarenfabrik passend zu verkaufen

eine neue, nur ganz wenig gebrauchte 585

Façondrehbank

(System Kissling). Dieselbe dient zum Anfertigen aller Arten Rundstiele, Stäbe, Sprossen, Tischfüsse etc. Drehlänge 2.50. Kraftverbrauch 3—5 PS.

Für weitere Auskunft und Besichtigung wende man sich an

Jos. Wyder-Borer, Sägewerk und Holzhandlung Emmen b. Luzern.

J. Schwarzenbach & Genf.

Bezugsquelle anerkannt guter

Werkzeuge

für Elektriker, 3 b
Mechaniker, Installateure.

Schneidzeuge, Spiralbohrer
Klemmfutter, Reibahlen
Spengler-Werkzeuge etc.



Verlangen Sie Preisliste A.

Günstige Kaufsgelegenheit für Zementgeschäfte!

Ca. 150 Stück Zementrohrformen
von Fr. 30 an,

einige Betonmischmaschinen
von Fr. 450 an,

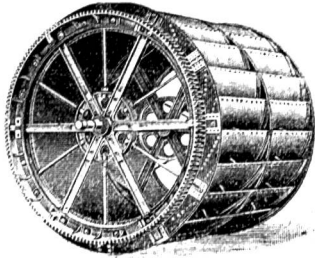
sowie Steinpressen u. Apparate,
gebraucht, aber gut erhalten, sind so-
lange Vorrat abzugeben.

Offerten unter Chiffre B 4448 an die Exped.

Ernst & Cie, Müllheim

Maschinenfabrik (Thurgau)

bauen als langjährige Spezialitäten:



Wasser-Räder

in allen Konstruktionen und Grössen in Holz und Eisen mit den höchsten Nutzeffekten.

Vollgatter : Einfache Gatter : Bauholzfräsen
Komplette Anlagen : Transmissionen etc. etc.

1179a

Baubedingungen ^{4984 a}

für sämtliche Bauarbeiten

Baurechnungs-Formulare

Rapportbücher • Arbeiterbücher

Mustersatz der Baubedingungen Fr. 3.—

Emil Pfenninger & Co.

Techn. Versandtgeschäft :: **Zürich.**

Elektro-Mechan. Reparatur-Werkstätte

==== **Zürich** ====

Burkhard, Hiltbold & Spälti

Hardthurmstrasse 121, Fabrik Orion

Zürich III : Telegramme: Elektromechan
Telephon Nr. 8855

==== Tramhaltestelle Hardstrasse. ====

Reparatur, Umwicklung, Instandstellung, Lieferung, Kauf, Verkauf und Vermietung elektr. Maschinen, Motoren, Transformatoren etc. |1986

Holzriemenscheiben

in prima Ausführung

+ Patente 54720 und 54721

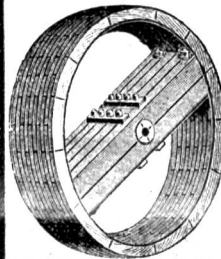
==== liefert ausserordentlich ====

schnell und billig

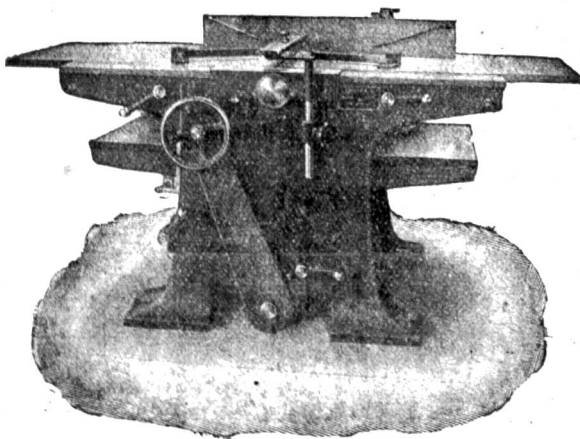
Friedr. Greuter, Flawil

Holzriemenscheibenfabrik

Telephon 82



J. SCHWEGLER MASCHINENFABRIK



Neueste

Rapidhobelmaschine

Modell B B 1913

Kombinierte

Abricht-, Füge-, Kehl- und Dickehobelmaschine für Hochleistung

Original - Helvetica - Kugellager

Kraft-Bedarf nur 2 PS

Rationelle Leistung :: Betriebssicherheit
Unfallschutz 661

SCHWEIZ

WATTWIL

St. GALLEN